



김세중 선임연구원

▣ 국내 주요 경제지표

국내 지표		2010년 말	2011. 10. 12(수)	2011. 10. 19(수)	전주대비
금리	CD금리(91일)	2.80	3.58	3.57	-0.01
	국고채(3년)	3.38	3.42	3.45	0.03
	회사채(3년, AA-)	4.27	4.24	4.27	0.03
환율	원/달러	1,138.90	1,172.40	1,137.70	-34.70
	원/엔(100엔)	1,403.10	1,518.16	1,480.90	-37.26
	원/유로	1,519.24	1,616.62	1,566.04	-50.58
	원/위안	172.81	184.37	178.39	-5.98
주가	KOSPI	2,051.00	1,809.50	1,855.92	2.6%
	KOSDAQ	510.69	467.65	488.17	4.4%
	KOSPI 보험지수	17,225.34	15,775.27	15,613.38	-1.0%

* KOSPI 보험지수는 1980년 1월 4일을 100p로 하는 시가총액식으로 산출되며, KOSPI에 상장되어 있는 13개(손해보험 10사, 생명보험 3사) 보험사를 대상으로 함.

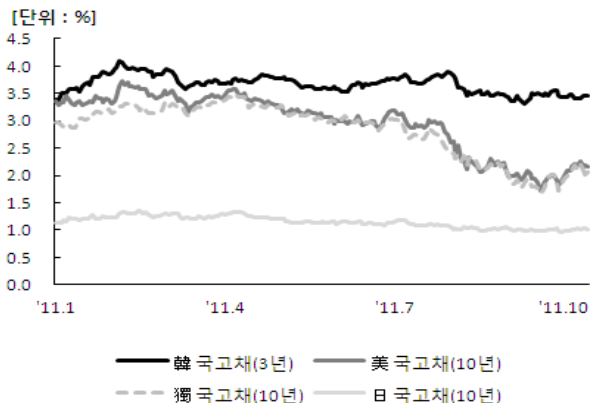
■ 해외 주요 경제지표

해외 지표		2010년 말	2011. 10. 12(수)	2011. 10. 19(수)	전주대비
금리	LIBOR(3개월, \$)	0.30	0.40	0.41	0.01
	미국 국고채(10년)	3.29	2.21	2.16	-0.05
	독일 국고채(10년)	2.96	2.19	2.06	-0.13
	일본 국고채(10년)	1.13	1.00	1.02	0.02
환율	엔/달러	81.17	77.23	76.83	-0.40
	달러/유로	1.3339	1.3789	1.3765	-0.0024
	위안/달러	6.5906	6.3590	6.3777	0.0187
주가	미국 DowJones	11,577.51	11,518.85	11,504.62	-0.1%
	미국 Nasdaq	2,652.87	2,604.73	2,604.04	0.0%
	영국 FTSE100	5,899.94	5,441.80	5,450.49	0.2%
	독일 DAX30	6,989.74	5,994.47	5,913.53	-1.4%
	프랑스 CAC40	3,804.78	3,229.76	3,157.34	-2.2%
	일본 Nikkei225	10,228.92	8,738.90	8,772.54	0.4%
	중국 상해종합	2,808.08	2,420.00	2,377.51	-1.8%
	대만 가권	8,972.50	7,382.35	7,353.37	-0.4%
	홍콩 항셱	23,035.45	18,329.46	18,309.22	-0.1%
	DowJones 보험지수	170.94	149.93	148.82	-0.7%
실물지표	두바이유	88.54	104.47	107.32	2.7%
	금(NYMEX)	1,420.78	1,676.03	1,640.75	-2.1%

* DowJones 보험지수(DJTINN) 1991년 12월 31일을 100p로 하는 유통주식수 조정 시가총액식으로 산출되며, 뉴욕증권거래소에 상장된 글로벌 보험사 중 상위 30개사를 대상으로 함.

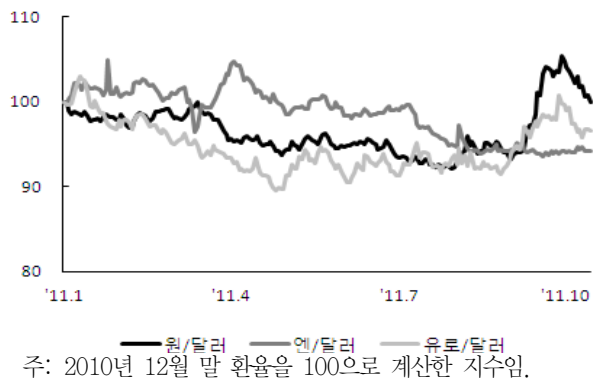
■ 주요지표 비교차트

〈그림 1〉 주요국 이자율 추이



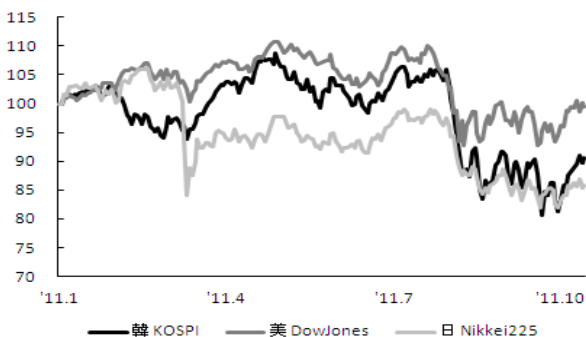
자료: Bloomberg.

〈그림 2〉 주요국 통화의 대미달러 환율 추이



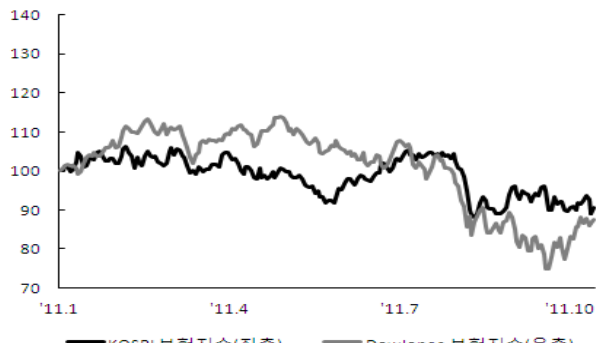
주: 2010년 12월 말 환율을 100으로 계산한 지수임.
 자료: 한국은행.

〈그림 3〉 주요국 주가지수 추이



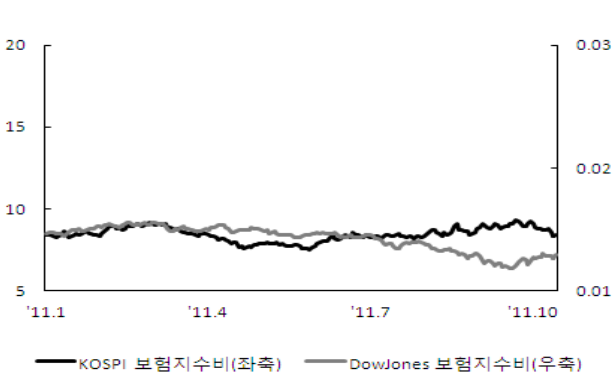
주: 2010년 12월 말 주가지수를 100으로 계산한 지수임.
 자료: 증권선물거래소, Bloomberg.

〈그림 4〉 한국·미국 보험지수 추이



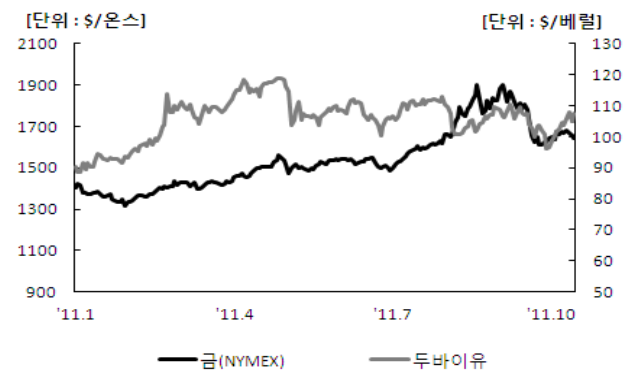
주: 2010년 12월 말 주가지수를 100으로 계산한 지수임.
 자료: 증권선물거래소, Bloomberg.

〈그림 5〉 한국·미국 보험지수비 추이



주: 보험지수비=보험지수/전체지수로 계산함.
 자료: 증권선물거래소, Bloomberg.

〈그림 6〉 국제유가·금 가격 추이



자료: Bloomberg.