

**21**

2000. 1. 5

Insurance Business Report

13

2000. 1. 5.

**21**

\*  
\*\*  
\*\*\*

---

\*  
\*\* 2  
\*\*\*

가

.







○ 가	,	가
○ (IT)		21
	,	,
○		.
○		가
○		가
○	가	
○		.
○	가 가	가 가
		,
		.

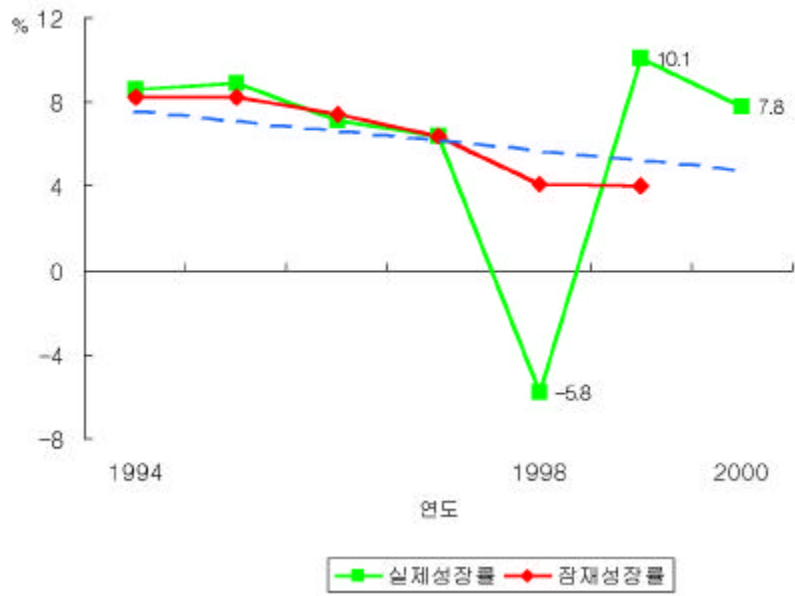
·	.....	<b>1</b>
1.	.....	1
2.	.....	4
3.	.....	10
4.	.....	13
5.	.....	15
·	.....	<b>19</b>
1.	.....	19
2.	.....	20
3.	SWOT .....	23
4.	.....	25
·	.....	<b>28</b>
1. 가	가 .....	28
2.	.....	31
3.	.....	35
4.	.....	44
5.	.....	46
6.	.....	49
·	.....	<b>53</b>
[ ]	.....	<b>55</b>

1.

가.

- IMF 1999 10%  
( 1 ), 2000
- IMF  
GDP 1997 5.0% 1998 -5.8%
- 2000 1990  
6.7% 2001~2010 5.1%

[ 1 ]



ÁÖ:

KDI(1999)  
(1999)

< 1> 1999 2000

	1999	2000	1999	2000	1999	2000
GDP (%)	10.1	7.8	8.7	5.6	8.1	6.5
( )	289	170	274	154	285	189
( )	252	126	223	123	221	116
가 (%)	0.8	3.2	1.1	3.5	1.1	3.0
/	-	-	1,198	1,201	1,180	1,130

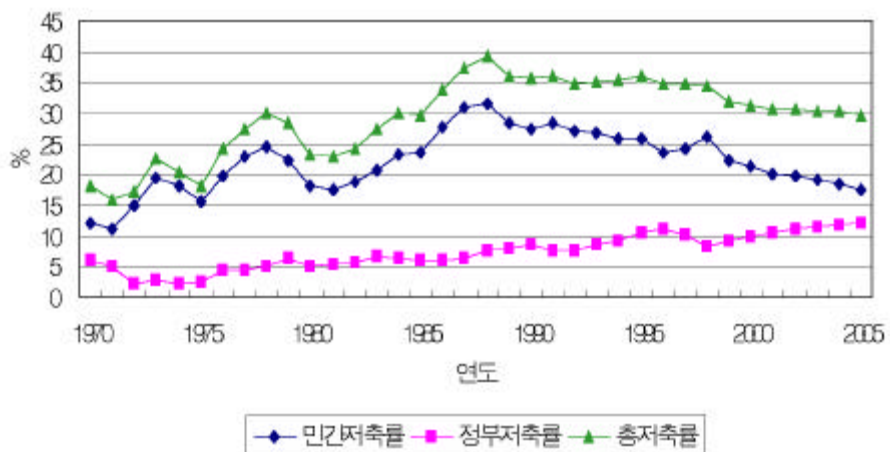
: 『KDI』, 16 4, 1999. 12. 23.  
 『1999 2000』, 1999. 11. 4.  
 『』, 1999. 9.

○

○

1988, 2000

[ 2 ]



: 1998  
 : (1999a).

- 2005 29.8%  
 - , ,  
 ○ 가 ,  
 - , 가가 .  
 - ,  
 ○ , 가  
 - 가 ,  
 가 .  
 ○ IMF 가 ,  
 가 .  
 - , ,  
 가 ,  
 - 가 .

○ 가 ,  
- 가

2.

가.

○ 1980 ,  
- ,

○ IMF IMF 가 .  
- ,  
- ,

○ , , ,  
- , , ,

○ 가 가

-

가

-

M&A

< 2 > 90

1990	三井銀行(7 ) 太陽神戶(8 )가 , 太陽 神戶三井銀行 (1992 )	2	
1991	Chemical(6 ) Manufacturers Hanover(5 ) )	3	
1992	Bank America(2 ) Security Pacific(5 )	2	-
	NCNB(7 ) C&C/Sovran(8 ) , NationsBank	4	
	伊豫銀行 東邦相互銀行 HSBC Midland	10	
1995	First Union(9 ) First Fidelity(25 )	6 ,	-
	Chemical(3 ) Chase Manhattan(6 )	1	
	三菱銀行(6 ) 東京銀行(10 ) Swiss Bank Corp SG Warburg	12	
1996	NationsBank Corp Boatmen's Bancshares	5	-
1997	Fleet Financial Group Inc. Saloman Inc.		-
	Travelers Group Inc. Saloman Inc.	Travelers	-
1998	Citicorp Travelers Group	, 1	-
	NationsBank Corp Bank of America Corp	2	
	BancOne Corp First Chicago NBD	4	

:

(1999)

○

가

-

○

—

. M&A

○

M&A가

—

33

25

—

4

가

, 2

가

—

M&A

○

—

M&A

—

M&A

가 가

< 3> MF

	1997	1999 3	
	33	25	-8
	30	12	-18
	36	32	-4
	50	45	-5
	31	25	-6
	231	208	-23
	1,666	1,566	-100
	25	22	-3
	2,102	1,935	-167

:

		+	1998. 6
		+	
		+	
		+	
		+	
		+	1998. 7
		+	1998. 9
		+	
		+	1998. 12
		+	
	+	1998. 8	
	+ BYC		
	+		
	+		
	+		1998. 11

○ 가 가 가

.

-

.

-

,

.

○

.

-

「

」

가

-

「

」

「

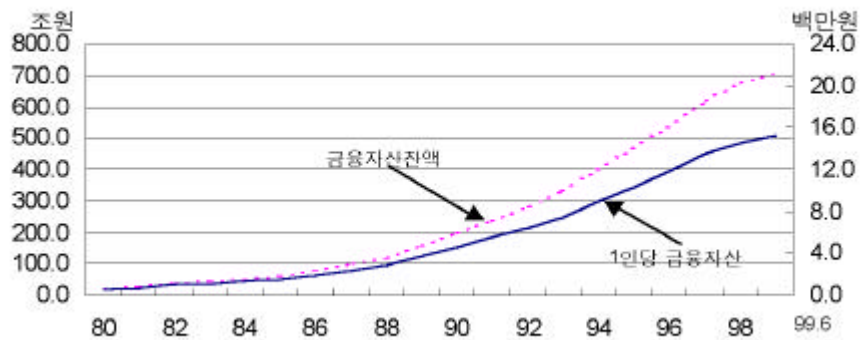
」

(ABS)

○ 가  
가  
-  
-  
가

○ 1999 6  
GNI<sup>1)</sup> 1.6 704 4 1980 33.2 가  
1980 1999 6 20.9% 가  
- 1 1999 6 1,517  
, 1980 27.3 가

[ 3 ]



1) 1998 3/4 1999 2/4 GNI

○

1985

43.3% 1996 55.2% 가

- 가 1990 ,

1998

< 5 >

( : %)

	'85	'90	'95	'96	'97	'98	'99.6
	43.3	46.0	54.8	55.2	55.0	53.5	52.9
	25.2	20.3	20.3	21.2	21.4	21.3	21.5
	18.1	25.7	34.5	34.0	33.6	32.2	31.4
	15.2	17.7	17.5	18.4	18.5	17.2	17.4
가	23.9	25.5	20.3	19.3	19.1	22.5	23.1
	7.5	9.7	8.6	8.4	8.4	12.8	14.1
	4.3	4.4	4.5	4.4	4.2	2.9	2.3
	12.1	11.4	7.2	6.5	6.5	6.8	6.7
<sup>1)</sup>	17.6	10.7	7.4	6.2	7.3	6.9	6.5
	100.0	100.0	100.0	100.0	100.0	100.0	100.0

: 1) , ,

:

○ 1998

53.5% (15.5%), (21.1%), (39.3%) (59.1%)

- 가 가  
 가 , 가  
 가  
 - 가

	1995	1998	1995	1998	1995	1997	1995	1998	1995	1998
	54.8	53.5	17.0	15.5	35.1	31.4	43.3	39.3	56.6	59.1
·	1.6	0.8	2.3	1.5	19.6	17.1	8.8	8.8	7.1	8.9
·	53.2	52.7	14.7	14.0	15.5	14.3	34.5	30.5	49.5	50.2
가	17.5	17.2	29.3	31.2	16.6	19.0	21.1	22.2	27.2	28.2
	20.3	22.5	35.0	37.0	41.7	43.3	28.9	32.1	12.8	9.0
	4.5	2.9	8.8	5.5	5.5	3.0	15.6	13.4	3.2	2.1
	7.2	6.8	18.3	20.8	25.8	32.0	5.6	8.7	6.8	4.5
<sup>1)</sup>	8.6	12.8	7.9	10.7	10.4	8.3	7.6	10.0	2.8	2.4
<sup>2)</sup>	7.4	6.9	18.7	16.3	6.6	6.3	6.7	6.4	3.4	3.8

: 1)

2) , ,

○

가

— 가

3.

가.

○

가

가

2000

, 2023

<sup>2)</sup>.

—

가 1995

8.3

2010

14.2, 2021

18.9

2) UN society) , 14%

7% ~ 14% (the aged society)

(the aging

< 7 >

( : , %)

				1)
	0 14	15 64	65	
1960	10,588(42.3)	13,698(54.8)	726( 2.9)	5.3
1965	12,578(43.8)	15,246(53.1)	881( 3.1)	5.8
1970	13,709(42.5)	17,540(54.4)	991( 3.1)	5.7
1975	13,614(38.6)	20,449(58.0)	1,217( 3.4)	6.0
1980	12,951(34.0)	23,717(62.2)	1,456( 3.8)	6.1
1985	12,305(30.1)	26,759(65.6)	1,742( 4.3)	6.5
1990	10,937(25.6)	29,701(69.3)	2,195( 5.1)	7.4
1995	10,537(23.4)	31,899(70.7)	2,657( 5.9)	8.3
2000	10,233(21.7)	33,671(71.2)	3,371( 7.1)	10.0
2010	10,080(19.9)	35,506(70.1)	5,032(10.0)	14.2
2021	9,013(17.2)	36,446(69.6)	6,899(13.2)	18.9

: 1) 
$$= (65 / 15 \sim 64) \times 100$$

2)

: 『 , 1996.』

### . 가

○ 가 가 가 , 가  
가 ( 8 ).

- 가

- 가, , 가

가 .

< 8 > 가 가

( : %, )

	1 가	2 가	3 가	4	가
1975	4.2	8.3	12.3	75.1	5.0
1980	4.8	10.5	14.5	70.1	4.5
1985	6.9	12.3	16.5	64.3	4.1
1990	9.0	13.8	19.1	58.1	3.7
1995	12.7	16.9	20.3	50.1	3.3

: 『 1997 』, 1999, p. 115.

○ 가

가

< 9 >

( : %)

	( ) <sup>1)</sup>	( , ) <sup>1)</sup>		( ) <sup>1)</sup>				
1991	11.2	13.4	-	10.4	2.9	0.3	0.7	61.0
1994	16.0	15.9	-	17.8	2.6	0.1	0.6	47.0
1998	14.6	14.6	3.9	16.6	3.4	0.1	0.1	46.7

: 1) 1991, 1994

: , 『

』, 1998, p. 116.

○

가

-

-

가

○

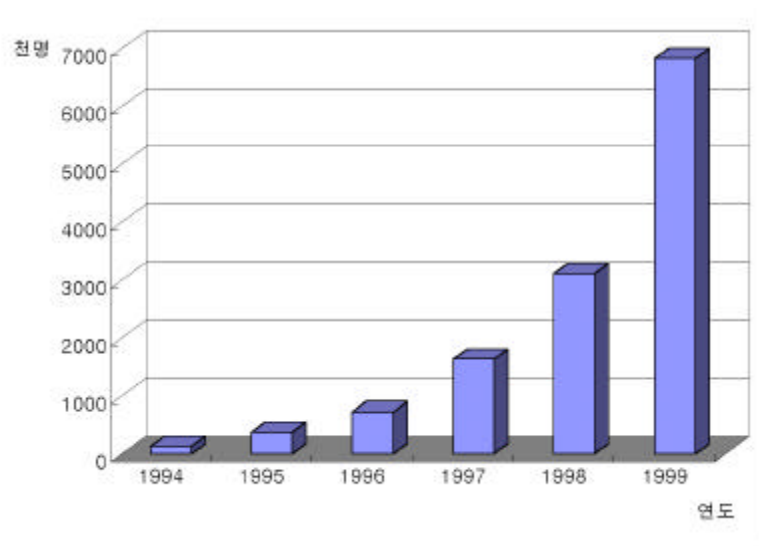
가 1994 13 8 1999 11 682 3  
가

-

-

가

[ 4 ]



: (<http://www.nic.or.kr/net/user99.html>)

○

—

」 2002 7

—

4.

가. 가

○

가

가

○ 가

가

- 가

< 10 > 가

		2000 4
		2000 4
		2000 4
	( )	2000 4
	( )	(1999 10 ) (2000 4 )
	가	2000 4
		2003 4

:

가

○

가

가

○

가 , ,

-

(positive system)

(negative system)

-

가

,

,

가

○

-

-

5.

가.

○ 3.5% , 3 6 ~ 7% 2000  
-6.7%  
- 가  
가  
-

○ 0.4% 2000 2.6% , 2002  
가

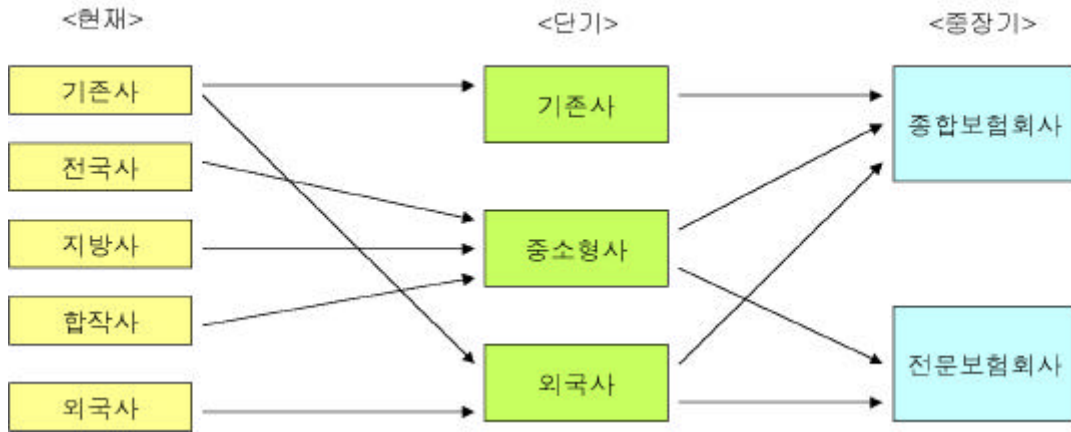
7%  
- 가 FY'97  
25%  
가  
- 가 가 가  
가 ,

1)

○

-

[ 5 ]



○

-

-

2)

○

가 , 가

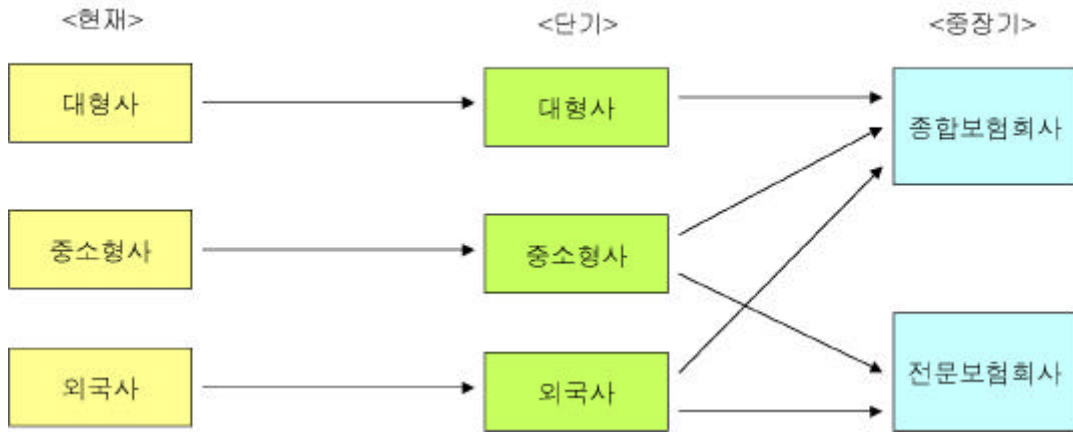
가

- 가

- , 가

- 가  
가

[ 6 ]



10.

1)

○ 가  
- 가 가 , 가  
- 가 가  
- 가  
가 가

○ 가 가 가

-

2)

- 가 가
- 가 가
- 가 가
- 가 가
- ( ) 가
- IMF 가
- 
- ,
- ,
- 가
- 가

1.

○

가

가

가.

○

—

—

—

○

—

가

○

—

○

,

—

가

2.

○

가

가.

○

○

가

—

IT

—

가

○

가

— 21

○ 가 .

○ 가 .

○ 가 .

○ 가 .

○ 가 .

○ 가 .

가 .  
가 가  
가 .

—  
M&A .  
— 가 .  
— .

· /  
가 가 .  
— 가 가

— , , , , .  
— .

가 .  
— .



- 가 .
- ,
- 가 ,

< 11>

SWOT

-	-
-	-
-	-
-	-
-	-
-	-

SWOT

○

- 가 ,
- 가 .
- 가 ,
- 가 .
- 가 -
- , ,
- 가 .

-	-
-	- ,
-	-
-	-
-	-
-	-

4.

- 가 가
- , ,
- 가 가
- 가 .

가.

- 가
- ,
- 가 , ( , , )
- , ,

○

가

—

—

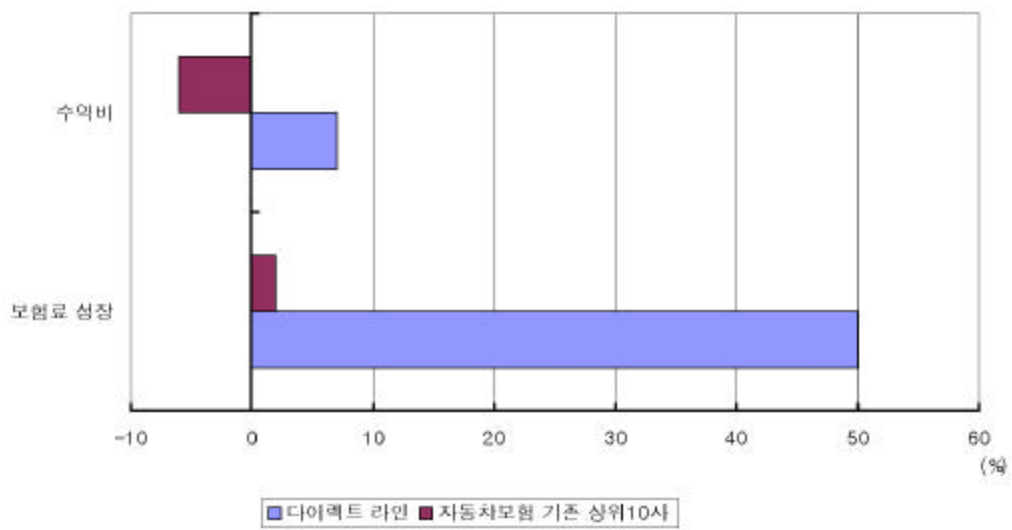
(Direct Line)

1989~1995

10

( 7 ).

[ 7 ]



○

가

—

가

M&A

가

○

—

가

가

○

—

가

, ,

○

—

가

M&A

—

○

가

—

.

1. 가

가

가. 가

○ 가 " 가 가", "

가 가"

- 가 가 ,

가 .

○ 가

가 가

- 가 가 가 가

가 .

○

- 가

-

○

- 가

- 가 가 가 가

- 가

- 가 가

- ,

○ 가 가 가 .  
- 가 ,  
- 가  
- 가 가 .

○ .  
○ 21 가 가 가  
- 가 . 가 가 21  
- 가 가 .

○ .  
- .  
- . 가  
- .  
- .

가

- 가  
 .  
 ○ , , ,  
 - 가 .  
 - 가 , , ,  
 ○ 가 , 가 , ,  
 - 가 , 가  
 - 가  
 ○ ,  
 .

< 13 >

( : %)

	23.3	17.4	31.8	27.5
	16.4	15.8	30.2	37.6
	22.3	19.1	33.8	24.8
	10.0	7.0	42.6	40.3
	26.3	62.6	8.2	2.9
	22.0	17.1	32.1	28.8

: 1999 3

○ 가 가

— 가 가

—

—

< 14 >

( : %)

(4)	1.9	2.1	40.2	3.3	2.7	49.7
(2)	2.4	4.4	37.9	2.8	1.5	50.9
(3)	2.7	3.1	43.7	3.3	2.0	45.1
(3)	4.5	7.0	20.0	57.5	10.9	0.0
	2.1	2.6	40.3	3.4	2.5	49.2

: 1999 3 .

2.

가.

○ (Information Technology)

21 .

— , , , , , ,

— , DB

— 가

○

, ,

-

가

-

가

가

-

H/W, S/W

가

○

가가

-

가

-

가

-

가

가

1) 가

○

가 가

, 가

-

,

- 
- 가 .
- , 가 , 가
- , 가
- S/W
- 가

2)

- (underwriting) 가 (expert system)
- 
- 가가
- ( , ) 가
- (index)

- . 가 /
- , , ,
- ,
- , , ,
- ,
- 
- 
- 

-

3)

○

- 가 가 가

가

-

OLAP

○

(cross selling)

IT/MIS

-

-

4)

○ ALM

-

○

/

S/W

(Dynamic Finance

Analysis)

- DFA

가

-

DFA

○

— IMF

—

가

, 가

5)

○

,

○

—

가

3.

가. DB

○ DB (Database Marketing)

— DB

(royalty)

— DB

가 .

— DB

(tool)

○ DB

- 
- 
- 
- 

- ROI

○ DB

- 
- 
- 

가 가

- 
- 

(target market)

- 
- 
- 

가

(propensities indicators) 가

/ /

○ DB

- 
- 
- 

(

)

- DM

가

⇔

-

가

가

○ DB

- 
- 
- 
- 가
- (querying capabilities)

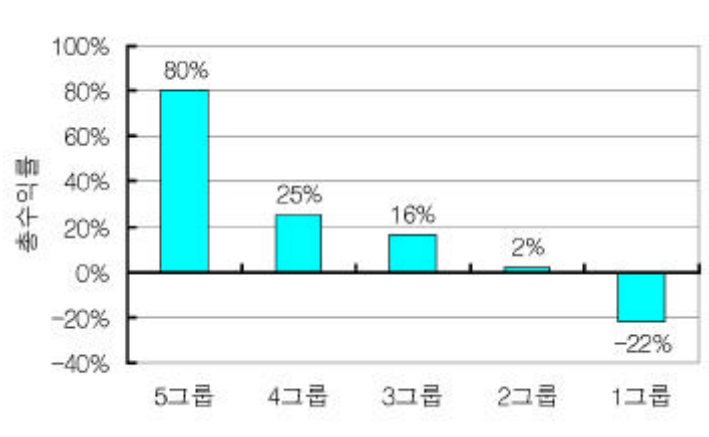
- 
- 
- 
- 가 .
- DB 가
- .
- (가 )
- (response)
- 
- 가

- 
- ( )
- (list-brokers)
- 

○ DB ( 8 ).

- 가
- 가 가 가 .
- 가 가 가
- 가 (gold customer)
-

[ 8]



: 1 28%, 2 28%, 3 28%, 4  
11%, 5 5%

○

(Travelers Property Casualty Company)

(Allison)

DB

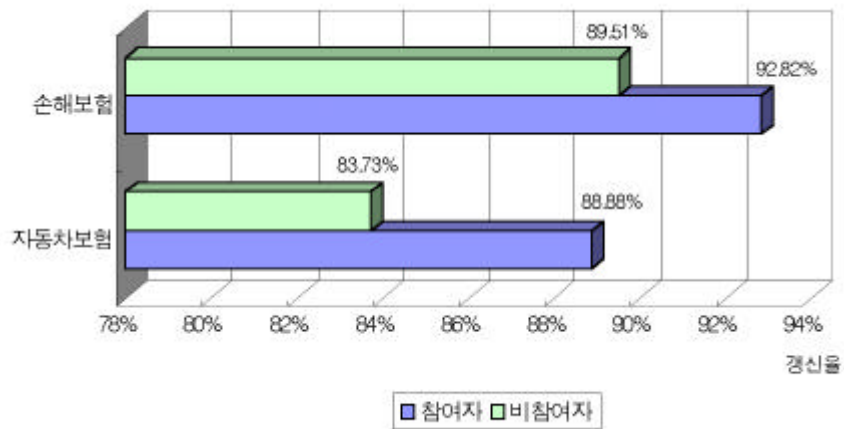
( 9 ).

—

가

가

[ 9] DB



○ < 15> .

—

5

, , , .

—

17.3%가

, 12.2% .

< 15>

- .
- 가 , 가 .
- (custom communications) .
- , , .
- , .

○ 가 , .

○ 가

DB

— 가

— 가

○ ( 16 ).

	, 가 , ,
	, 가 , , ,
	, , , ,
	, ,
	, 가 , ,
	,
	, ,
	, ,
	, ,
	, 가 ,
	,
	, ,
	,
SK	, ,
ING	,
	, 가 , 가 ,
	, 가
	,
	, 가 ,
	,
	, 가 ,
	, 가 , , ,
	, 가
LG	, 가 , ,
	, 가 , ,
AHA	,
Ace American	

○

, General American General Life

—

(out-sourcing)

가

– General Life 2,500

– General Life

(daily production report), 가 가

○ 가 가

가

–

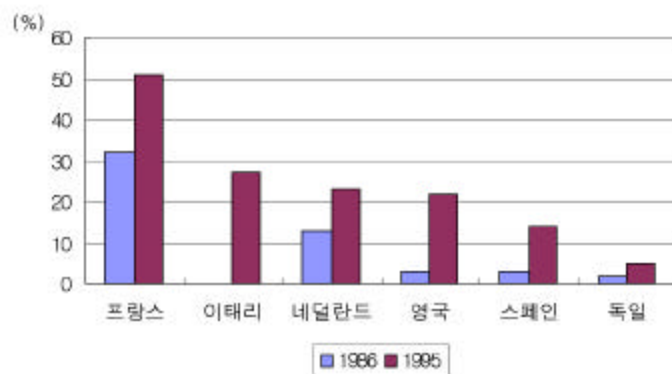
「 」 2000 1 17

– 1986 ~ 95 10 , ,

( 10 ),

가

[ 10]



: <http://www.bai.org/Magazine/LesEurop.htm>

○

—

—

DB

—

—

—

,

○

가

—

,

가

—

가

가

,

가

—

가

○

가

가

— DM, TM, CM

가

○

가 ( 11 ).

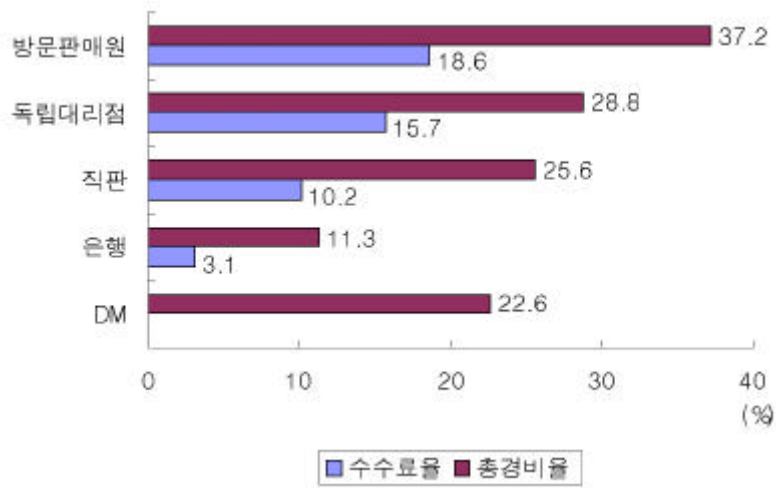
—

가 가

—

가

[ 11] ( )



AÖ:

: アンダーセン コンサルティング・金融ビッグバン戦略本部(1998).

○

가 가 ,

가

-

가

가

-

가

가

가

가

가

가

○

가

-

가

가

,

가

-

○

,

가

-

4.

가.

○

(GDP) 34%

/

,

-

가  
가

가

○

IT

가

○

가

○

/

○

가

—

—

○

—

,

가

5.

가.

○

가

—

가

—

—

○

—

가

○ VaR(Value at Risk)

– VaR

– VaR ALM

– VaR

•

•

•

•

가

○

CaR(Capital at Risk)

– CaR

가

가

– CaR

(economic capital)

–

3)

VaR

CaR

–

CaR

VaR

VaR

1

–

1

CaR

3)

1

○ (RORAC; Return On Risk Adjusted Capital)

CaR  
( ) 가 .  
- RORAC = ( - ) / CaR  
- RORAC

SVA(shareholder's value added)  
가 .  
• SVA = - × CaR

○

-  
-  
-  
-

○

-  
-  
-

TFT

○

-  
-

DB

DB

6.

가.

○

가

가

·

— 4

2003

,

2+2

—

○

가

,

(contracting out)

가

—

가

·

—

(defined benefit)

(defined contribution)

가

—

○

,

—

가

—

○

—

—

○

가

가

—

—

○

가

—

○

—

○

, ,

—

Phoenix Home Life Mutual, Zurich Insurance Corp., Mass Mutual Life Insurance, Liberty Mutual Insurance, Delaware Investment, Lincoln National 4).

○

가

—

—

가

—

○

가

4) Best's Review L/H(1999), pp.24~30



○ 21

—

—

가

가

○

—

—

○

—

○

가

— , 가

가 ,

○

(CEO)

—

—

—

가

[ ]

, 『 』, , 1999.

, 『 』, 1999. 9.

, 『 』, 1999. 6.

, 『 』, , 1997.

, 「21 』, 『 』 1997 1 ,

.

, 『 ( ): 』, , 1997.

, 「IMF 』, 『 』, 1997 3 ,

.

, 『 ( ): 』,

, 1998.

, 「 』, 『 』 1998

4 ,

, 「 』, 『 』 1998 5 ,

.

, 「 』, 『 』 1998 가

6 ,

, 『 ( ): 』,

, 1999.

, 『 』, Insurance Business Report 3 ,

, 1997. 11. 27.

, 『 』, , 1998. 10.

, 『 (IT) : 』, Insurance Business

Report 9 , , 1999. 3. 10.

, 『KDI 』, 16 4 , 1999. 12. 23.

, 『 』, 1999. 5.

, 『 1999 2000 』, 1999. 11. 4.

アンダーセン コンサルティング・金融ビッグバン戦略本部, 『保険業の大轉換』, 東洋  
經濟新報社, 1999.

尾籠裕之, 『21世紀の保険システム』, 保険毎日新聞社, 1996.

新邦昭, 『保険革命』, 第二海援隊, 1998.

住友生命総合研究所・日本IBM保険システム事業部(譯), 『21世紀へ始動する世界の保険  
ビジネス』, 保険毎日新聞社, 1998.

A. M. Best, *Best's Review(P/C)*, February 1999.

A. M. Best, *Best's Review(L/H)*, October 1999.

Leach, A., *New Initiatives in European Bancassurance: Innovation and Diversification*,  
Financial Times Financial Publishing.

**Insurance Business Report 13**

---

2000 1 5

35-4

368-4000

---

ISBN 89-88001-46-X 93320

定價 5,000