

<

2000- 1>

**2001**

**2000. 10**

IMF

,

.

.

,

,

.

가

.

가

.

.

가가

.

.

.

가

.

.

가

,

,

,

2001 가  
『2001』  
가  
21 가

2000 10  
保險開發院  
院長 朴性昱

< >

．經濟・金融 環境變化 .....	1
1. 巨視經濟展望 .....	1
2. 金融環境 .....	8
．保險環境變化 .....	12
1. 本格的 價格競爭時代 到來 .....	12
2. 綜合金融化 擴大 競爭 深化 .....	14
3. 保險產業 急速 .....	17
4. 財務健全性 監督 強化 支配構造 改善 .....	19
5. 保險關聯 稅制改編 .....	22
6. 預金部分保障制 實施 .....	23
7. 保險需要 構造的 變化 多角化 .....	24
8. 保險供給者 多變化 .....	26
9. 資產運用 重要性 增大 .....	27
．保險產業 現況 .....	29
1. 生命保險 .....	29
2. 損害保險 .....	47
．保險產業 展望 .....	55
1. 主要指標 展望 .....	55
2. 生命保險 .....	60
3. 損害保險 .....	74
．保險產業 主要 課題 .....	91
 <附錄>	
保險產業 主要 展望值 要約 .....	99

< >

<	- 1>	主要國 經濟成長率 展望 .....	3
<	- 2>	2000 2001年 國內 巨視經濟 展望 .....	5
<	- 1>	生命保險 收入保險料 推移 .....	29
<	- 2>	2000年 4 6月 收入保險料 現況 .....	30
<	- 3>	生命保險 新契約額 推移 .....	32
<	- 4>	2000年 4 6月 生命保險 新契約件數 現況 .....	32
<	- 5>	生命保險 保有契約額 推移 .....	33
<	- 6>	2000年 6月末 現在 保有契約件數 現況 .....	34
<	- 7>	生命保險 會社 別 市場占有率 推移1) .....	35
<	- 8>	2000 6月 生命保險 會社 別 市場占有率 現況 ....	36
<	- 9>	生命保險 收支差 趨勢 .....	37
<	-10>	生命保險 支給保險金 推移 .....	38
<	-11>	2000年 4 6月 生命保險 種目別 支給保險金 現況 .....	38
<	-12>	2000年 4 6月 生命保險 會社別 支給保險金 現況 .....	39
<	-13>	生命保險 實際事業費 推移 .....	40
<	-14>	2000年 4 6月 生保商品別 實際事業費 現況 .....	41
<	-15>	2000年 4 6月 生保會社 別 事業費率 現況 .....	41
<	-16>	維持率 推移 .....	42
<	-17>	失效解約率 推移1) .....	42
<	-18>	生命保險 資産運用 實績 .....	43
<	-19>	2000年 6月 生命保險 會社別 資産運用對象 比重 .....	44
<	-20>	FY1999 2000 上半期 生命保險 新商品開發 推移 .....	45
<	-21>	損害保險 收入保險料 增加率 推移 .....	47
<	-22>	損害保險 種目別 收入保險料 現況 .....	48
<	-23>	損害保險 收支差 推移 .....	51
<	-24>	保險種目別 損害率 .....	52
<	-25>	損害保險 資産運用 實績 .....	53
<	-26>	海外再保險 去來實績 .....	54
<	- 1>	年度別 收入保險料 增加率 推移 .....	55

<	- 2>	年度別 保險寄與度 推移 .....	57
<	- 3>	年度別 1人當 保險料 推移 .....	58
<	- 4>	年度別 生・損保 構成比 推移 .....	58
<	- 5>	年度別 總資産 増加率 推移 .....	59
<	- 6>	生命保險種目別 收入保險料 推移 .....	61
<	- 7>	生命保險 種目別 總支給保險金 推移 .....	62
<	- 8>	保險金支給率 推移 .....	63
<	- 9>	年度別 生命保險 事業費 推移 .....	64
<	-10>	個人保險 種目別 收入保險料 推移 .....	65
<	-11>	個人保險 種目別 總支給保險金 推移 .....	68
<	-12>	個人保險 種目別 保險金 推移 .....	69
<	-13>	個人保險 種目別 還給金 推移 .....	70
<	-14>	個人保險 種目別 配當金 推移 .....	71
<	-15>	團體保險 主要指標 推移 .....	72
<	-16>	損害保險 收入保險料 展望 .....	75
<	-17>	損害保險 種目別 占有率 展望 .....	76
<	-18>	損害保險 種目別 保險營業利益 推移 .....	77
<	-19>	火災保險 收入保險料 推移 .....	78
<	-20>	海上保險 收入保險料 推移 .....	79
<	-21>	船舶保險 收入保險料 推移 .....	80
<	-22>	積荷保險 收入保險料 推移 .....	81
<	-23>	自動車保險 收入保險料 推移 .....	82
<	-24>	保證保險 收入保險料 推移 .....	83
<	-25>	特種保險 收入保險料 推移 .....	85
<	-26>	技術 賠償責任保險 收入保險料 推移 .....	86
<	-27>	傷害保險 收入保險料 推移 .....	87
<	-28>	綜合保險 收入保險料 推移 .....	88
<	-29>	長期損害保險 收入保險料 推移 .....	89

< >

<	- 1>	損害率 事業費率 推移 .....	52
<	- 1>	全體 收入保險料 規模 增加率 推移 .....	56
<	- 2>	生命保險 收入保險料 推移 .....	61
<	- 3>	生命保險 總支給保險金 推移 .....	62
<	- 4>	生命保險 事業費 推移 .....	64
<	- 5>	個人保險 收入保險料 推移 .....	66
<	- 6>	個人保險 總支給保險金 推移 .....	69
<	- 7>	團體保險 收入保險料 推移 .....	72
<	- 8>	團體保險支給保險金推移 .....	73
<	- 9>	損害保險 收入保險料 推移 .....	75
<	-10>	損害保險 種目別 占有率 推移 .....	76
<	-11>	火災保險 收入保險料 推移 .....	78
<	-12>	海上保險 收入保險料 推移 .....	79
<	-13>	船舶保險 收入保險料 推移 .....	80
<	-14>	積荷保險 收入保險料 推移 .....	81
<	-15>	自動車保險 收入保險料 推移 .....	83
<	-16>	保證保險 收入保險料 推移 .....	84
<	-17>	特種保險 收入保險料 推移 .....	85
<	-18>	技術 賠償責任保險 收入保險料 推移 .....	86
<	-19>	傷害保險 收入保險料 推移 .....	87
<	-20>	綜合保險 收入保險料 推移 .....	88
<	-21>	長期損害保險 收入保險料 推移 .....	90

# . 經濟 . 金融 環境變化

## 1. 巨視經濟展望

### 가. 世界經濟

○ 2001 世界經濟 가  
가  
3.8%  
.  
-  
,  
,  
- EU , 開途國  
2000 8%  
2001 6% 가 가 .

○ 美國經濟 FRB 가  
가  
가 가

○ 日本經濟 ,  
가

- 2001

가

2%

○ EU

가,

,

가,

가

-

(ECB) 가

美·EU

가

가

○ 東南亞 經濟

가

가

가

○ 開途國

가

가

- 中東 가

가

가

가

가

< - 1> 主要國 經濟成長率 展望

(GDP , %)

	2000			2001		
	IMF	OECD	WEFA	IMF	OECD	WEFA
世界	4.2	4.3	4.1	3.9	3.8	3.7
先進國 <sup>1)</sup>	3.6	4.0	3.7	3.0	3.1	3.2
(美國)	4.4	4.9	4.9	3.0	3.0	4.0
(日本)	0.9	1.7	1.9	1.8	2.2	2.6
(E U)	3.2	3.4	2.9	3.2	3.1	2.8
新興工業國 <sup>2)</sup>	6.6	-	6.7	6.1	-	5.6
舊	2.6	-	3.8	3.0	-	4.8

: 1) IMF NIEs( , , , 가 ) 5

2) WEFA , , , 가 , , , 8

: IMF, World Economic Outlook, 2000. 4.

OECD, OECD Economic Outlook, 2000. 6.

WEFA, World Economic Outlook, 2000. third quarter.

○ 2001

가 가 .

가

- 가 100

가 .

- 가 .

○ 가 9 10 가

產油國 가

· 國內經濟

1) 經濟成長



가

가 가

< - 2> 2000 2001年 國內 巨視經濟 展望

( : %)

					LG	
	2000	2001	2000	2001	2000	2001
GDP 가	8.5	5.3	8.7	6.2	8.8	6.8
가	7.8	5.2	7.3	4.6	7.5	5.6
가	12.9	6.1	13.5	9.3	-	-
	32.5	7.0	37.4	15.3	35.9	9.1
	-1.3	5.2	-2.3	3.7	0.2	7.2
( ) 가	19.9	7.4	22.1	11.2	21.7	13.8
( ) 가	38.6	11.8	37.2	16.6	37.2	18.7
( : )	-	-	111	34	113	48
( )	120.8	58.3	160	96	-	-
( )	70.3	13.5	96	16	112	49
가( )	2.4	3.8	2.3	3.0	2.0	3.0
( )	9.7	10.0	-	-	-	-
/	1,110	1,100	-	-	1,108	1,080
/	107.0	103.0	-	-	-	-

: , ₩2000 4/4 2001 ₩ , 2000. 9

LG , ₩2001 ₩ , 2000. 9.

LG , ₩2001 ₩ , 2000. 8.

2) 對外去來

○

10%

가

가

가

가

가

가

70 110

14 49

### 3) 失業率

○

4%

3%

-

가,

가,

가

3%

-

7% , 6%

### 4) 物價

○

가 가

가 ,

가

가

- 2001

가

가

○

가

가

가

- 가 가

5) 金利 換率

○ ( ) 9.7% 2001 10%  
가 .

- 가 가 , 가 가  
,

- 가 ,  
가 2001  
가 .

○ /

가 가  
가 .

- / 1,100  
.  
/ 100

1,045 1,060 .

## 2. 金融環境

### 가. 金融產業 改編

○ 2

가 가  
가

-

「 2

」

-

11 가

-

6

100%

10

· M&A ·

(P&A)

○

(CRV)

가

-

가

- 가 가

○ 2001 4 1 가 가 , 가 가

. 金融産業 制度改善

○ 2000 10 MMF

- Mismatch

가 1

○ 「 」 , 2001 4  
BIS

○ ,  
.

○ ( ) ( )  
.  
-

, ,  
.

○ 不動産投資信託(REITs) 가 2001 7  
가  
- 가 가

○ 1 가

○ 資産綜合管理計座(Wrap Account)가

가 .



## . 保險環境變化

### 1. 本格的 價格競爭時代 到來

○ 가 가

가. 生命保險 長期損害保險 分野

○ 2000 4 가 가 가 가  
, 2001 4 가 事業費差 配當

-

가

-

費差益

가

. 一般損害保險 分野

- 2000 4 附加保險料가 , 2002 4 純保險料 自由化가  
가 .  
- 가  
가 2002 4  
가 , 가 .

. 保險情報 公示制度 強化

- 가 , 가  
가 .  
- 가  
.  
- 가 가 가 ,  
가 가 가  
, 契約者配當 實績 向後 配當金

豫示 가 가

- ( . )

遵法監視人

○ 가 가

## 2. 綜合金融化 擴大 競爭 深化

○ 가 同種産業 異種産業  
가

가. 綜合金融化 進展 競爭 多面化

○ 綜合金融化 ,

- 가

○

, ,  
가 .

- ,

○

가 ,  
가 가

,  
가

- , ,

- , , 가 가

○

( )

-

2003 8

가

. 退職保險 個人年金 分野 金融圈間 競争深化

○ 1999 4 退職保險 2000 3 9  
가 社外積

立分

-

가

가

-

가

, , 가

○ 가 가

-

### 3. 保險產業 急速

- 가 , ,  
 .
- 가. 進展 傳統的 가 (value chain) 解體
- (IT)  
 .  
- 가 ,  
 .  
- 가  
가  
가  
가  
 .
- 가가  
가

保險市場 活性化 競爭者 登場

- ,  
가 ,  
가 .  
- 가  
e-business .  
○ 가  
- 가  
- 가  
가 ,  
(cross-border)

保險情報共有 擴大 消費者中心市場 實現

- 가

4. 財務健全性 監督 強化 支配構造 改善

○ 가 .

가. 財務健全性監督 強化 · 持續

○ FY2001 EU  
가 FY2001 EU 50%

가 .  
- 가  
가 2000 9

○ 2000 2 ,  
2001

- 自己資本  
，營業戰略 再樹立
- 內實爲主
- 가 CAMEL  
(Capital Adequacy, Asset Quality, Management, Earnings, Liquidity)  
經營實態評價制度
- (FLC)
- ，  
가  
，  
가
- 가
- ．保險產業 構造調整 持續
- 1998 2000 構造調整  
退出 2001
- ，
- 持分參與，

· 企業支配構造 改善

○ 大株主  
 , 少額株主 契約者 利  
 益

- 2 , 社外理事  
 50% , 理事候補 推薦委員會  
 監査委員會 가 .

○ 選任保險計理人(Appointed Actuary)

- 理事會, 契約者, 監督機關

- 가  
 ( , )  
 危險管理者

○ 0.5% 0.25% ,  
 1% 0.5% 3% 1.5% .

## 5. 保險關聯 稅制改編

○ 가

가. 金融所得綜合課稅 復活 保險差益非課稅 期間 擴大

○ 金融所得綜合課稅制度가 2001  
保險差益非課稅 5 7

-  
- 2000 가  
2001 7

. 年金稅制 改編

○ 2001

年金稅制

- 寄與金 拂入額

가 , 2001

○ 個人年金 ( 40%, 72 100%, 240 )

○

### 6. 預金部分保障制 實施

○ 2001 1 預金者保護法 가

가

- 2001 5000 1998 7 24 가 가

2001

2000

- 預金部分保障制度

## 7. 保險需要 構造的 變化 多角化

### 가. 消費者 多樣化

- 가

-

-

가

-

- 終身保險 가

가

- 가

○

· 制度 環境變化 新種商品 開發

○ 2001

(hedge)가 가 ,  
高收益 欲求

實績配當型 變額保險

- 特別計定 ,

死亡保險金 積立金額

, 가

- (hedge)

가

○

가

○

企業

가

○ 2002 7

○ e-business e-risk

○

- 2001

가

## 8. 保險供給者 多變化

○ 가

가

- 가 ,

100 , 150 , 200

- 50 100

- 保險事業 種目別 免許制

가

○ 가

가 , 綜合金融화가

가 가

### 9. 資産運用 重要性 増大

○ 가

- 가 自律運用資産 가 2000  
2% 5%

- 利差

- 實績配當型  
가 가

○

가 , 資産運用 子會社 設立, ,



가 27.8% 가

3.2% .

< - 2> 2000年 4 6月 收入保険料 現況

( : , %)

			2	
	15,824	2,272	14,366	32,462
	225.9	-22.3	-4.2	42.5
	1,512	8,300	19,138	28,951
	25.6	11.7	35.7	27.3
	8,860	11,260	13,768	33,888
	20.4	15.3	15.1	16.5
	26,196	21,832	47,273	95,301
	95.2	8.5	15.1	27.8
	13,848	2,972	6,632	23,451
	-7.0	43.4	-8.8	-3.2
	40,044	24,804	53,905	118,753
	41.5	11.8	11.5	20.2

註: 1) 가 .

2) .

資料: , 『 』 , 2000 8 .

- 生存保険

가

가 225.9% 가 , 2

42.5% 가

( FY1999. 6 2,924 FY2000. 6

2,272 ).

- 死亡保険

27.3% 가 ,

가 11.7%, 2 가 35.7% 가

- 生死混合保險

가 20.4%,  
15.3% 가 16.5% 가

○ 團體保險

가 43.4% 가 , 2  
가 8.8% 3.2%

1) 新契約

○ 2000 4 6 新契約 生存保險 死亡保險 生死混  
合保險 가

17.6% 가 0.2%

- 生存保險 FY1995

가 FY2000 가  
( : FY'99. 6 -5.0% FY2000. 6 54.4%).

- 死亡保險 危險保障 需要增大

가 가 FY1999 가  
가 2000 6  
가 (2000 6  
金額基準 22.1% 가, 件數基準 3.9%  
가 ).

- 生死混合保險

가 2001 保險差益非課稅  
(5 7 ) 가  
高收益 金利連動保險 가

2000 6 11.9% 가

○ 團體保險 FY1999 가 가  
 가 FY2000 會社職給 2000 6  
 26.6%, 33.9%

< - 3> 生命保險 新契約額 推移

( : , %)

FY1995	1,199,387 -1.3	905,227 96.7	142,991 33.7	261,628 34.0	2,509,233 26.9
FY1996	977,336 -18.5	1,032,417 14.1	258,516 80.8	268,424 2.6	2,536,693 1.1
FY1997	581,359 -40.5	1,405,815 36.2	507,123 96.2	316,726 18.0	2,811,023 10.8
FY1998	500,793 -13.9	1,679,167 19.4	390,911 -22.9	331,342 4.6	2,902,213 3.2
FY1999	302,013 -39.7	1,603,784 -4.4	396,166 1.3	361,042 9.0	2,663,005 -8.2
2000.4 6	99,314 54.4	427,920 22.1	104,980 11.9	56,341 -26.6	688,554 17.6

註: 1) 가

2) FY1999

資料: 『 』 , 『 』 , 『 』

< - 4> 2000年 4 6月 生命保險 新契約件數 現況

( : , %)

'99.4 6		217	2,439	516	561	3,733
	가	-26.2	3.4	-42.3	57.6	-4.3
2000.4 6		302	2,534	519	371	3,727
	가	39.2	3.9	0.6	-33.9	-0.2

註: FY1999

資料: 『 』 , 『 』 , 『 』

2) 保有契約

○ FY1996 가 가 FY2000  
 , 2000 6  
 18.4%p 가 740 .  
 - 20.4%, 59.8%,  
 11.3%, 8.5% .

< - 5> 生命保險 保有契約額 推移

( : , %)

FY1995	2,139,234 49.9	1,409,804 32.9	256,592 6.0	483,763 11.3	4,289,393 100.0
FY1996	2,192,085 43.3	1,894,183 37.5	399,279 7.9	571,965 11.3	5,057,512 100.0
FY1997	1,788,298 31.6	2,642,593 46.7	629,027 11.1	603,902 10.7	5,663,820 100.0
FY1998	1,549,958 25.1	3,354,983 54.4	674,815 10.9	592,696 9.6	6,172,452 100.0
FY1999	1,473,830 22.3	4,168,775 63.2	779,446 11.8	613,318 9.2	6,599,544 100.0
2000.4 6	1,506,335 20.4	4,425,497 59.8	835,674 11.3	631,255 8.5	7,398,762 100.0

註: 1)

2) FY1999

資料: , 『 』 , .

○ FY2000 6 死亡保險

가(22.1%)

가 4.2%p 가 59.8% .

- 保險差益非課稅

가 0.4%p 가

11.3%

1.1%p 8.5%

○ FY1999 FY2000 6

4.5%p 0.1%p 가  
3.4%p, 0.9%p

< - 6> 2000年 6月末 現在 保有契約件數 現況

( : , %)

FY1999		7,058	23,634	4,253	5,010	39,955
4 6		17.7	59.2	10.6	12.5	100.0
FY2000		6,789	30,326	4,601	5,923	47,638
4 6		14.3	63.7	9.7	12.4	100.0

註: FY1999

資料:

### 3) 會社 別 市場占有率

○ 收入保險料 會社 別 市場占有率 FY1999

3 가 既存社 가

- 既存社 FY1999 82.9% 2000 6 88.6%

가 0.3%p 가

- , 新設社 15.7% 9.7%

< - 7> 生命保險 會社 別 市場占有率 推移1)

( : %)

FY1995	73.1	26.6	0.3
FY1996	74.8	24.8	0.4
FY1997	75.8	23.9	0.3
FY1998	81.2	17.8	1.0
FY1999	82.9	15.7	1.4
2000.4 6	88.6	9.7	1.7

註: 1)

2) FY2000

3) FY1999

資料:

- 上位社 가 1998 8 1  
 內國社 3 地方社 5 , 合作社 1 가

- 2001 가

가 가

- 契約高 , 既存社

新契約 保有契約 , 新設社

新契約 保有契約

- 收入保險料 基準

< - 8 > 2000 6月 生命保險 會社 別 市場占有率 現況

( : %)

	71.8	83.1	92.3	88.6
	22.5	14.8	6.7	9.7
	5.7	2.1	1.0	1.7

註:

資料:

. 收支差 改善

○ 保險收支差

FY1999 가 (4 6,172 )  
 , 2000 6 3 7  
 , 2000 1/4  
 80.8% 617

- 가  
 가 가 ,

○ 總收支差 FY1999

가 4 1,130 , FY2000 6  
 1 36 1 520

< - 9> 生命保險 收支差 趨勢

( : , %)

	1)		2)	
		가		가
FY1995	64,648	139.8	117,959	62.5
FY1996	67,853	5.0	130,116	10.3
FY1997	6,046	-91.1	84,945	-34.7
FY1998	-41,699	-789.7	8,103	-90.5
FY1999	46,172	210.7	41,130	407.6
2000.4 6	-876	80.8	10,036	-4.6

註: 1)

2)

資料: , 『 』, 2000 8 .

1) 保險金支給率 增加勢 反轉

○ 生命保險 FY1999 支給保險險金

, 가 ,  
 FY2000 가 2000 6  
 17.7% 가 .  
 - FY2000 가 ,  
 가 가 ( 가 : -48.3% 498.8%, 가 : 9.8% 21.3%).

- 17.7% 가  
 ( -34.3% 55.2%, -20.2% 6.5%).

< -10> 生命保險 支給保險金 推移

( : , %)

FY1995	50,163 29.6	168,864 7.8	5,105 23.3	224,042 12.3	63.5
FY1996	50,278 0.2	189,581 12.3	5,592 9.5	245,451 9.6	64.3
FY1997	64,653 28.6	339,439 79.0	7,668 37.1	411,760 67.8	84.1
FY1998	83,800 29.6	368,600 8.6	9,083 18.5	461,483 12.1	98.8
FY1999	77,025 -8.1	301,834 -18.1	6,040 -33.5	384,899 -16.6	82.1
2000.4.6	24,361 83.4	79,970 6.5	1,395 -7.3	105,726 17.7	89.0

註: 1) 가 .

2) .

資料: , 『 』 , .

< -11> 2000年 4 6月 生命保險 種目別 支給保險金 現況

( : , %)

	623 -25.6	15,047 -18.2	703 -7.4	16,373 -18.1
	1,803 19.3	6,384 21.3	295 11.7	8,482 20.5
	6,701 498.8	19,399 -30.2	144 3.6	26,244 -9.7
	9,127 163.2	40,831 -19.5	1,142 -1.7	51,100 -7.7
	15,233 55.2	39,139 61.0	253 -26.0	54,625 58.5
	24,361 83.4	79,970 6.5	1,395 -7.3	105,726 17.7

註: 1) 가 .

2) FY1999 .

資料: , 『 』 , 2000 8 .

○ 가 , 가  
 , 19.5% 가 가  
 가 , 가 8.9%, 가 4.6%  
 가 .

< -12> 2000年 4 6月 生命保險 會社別 支給保險金 現況

( : , %)

	10,647	62,589	1,377	74,613
	19,902	67,956	1,307	89,165
	86.9	8.5	-5.1	19.5
	2,443	12,093	117	14,653
	4,256	11,612	82	15,950
	74.2	-3.9	-29.9	8.9
	194	380	10	584
	203	402	6	611
	4.6	5.8	-40	4.6

註: 1) 가 .  
 2) .  
 3) FY2000 ,  
 資料: , 『 』 , 2000 8 .

2) 事業費節減 趨勢

○ FY1999 3 8,733 22.1%

- 2 3,978

6 2,711 5.0%

○ 2000 6 6 18 가  
, 6,348 4,870  
가 .

- 實際事業費 가 3.1%,  
26.6% 가 2.6% 가  
保險需要  
가 .

< -13> 生命保險 實際事業費 推移

( : , %)

FY1995	43,571 24.3	16,463 29.4	4,156 25.0	- -	64,190 25.6
FY1996	45,550 4.5	18,654 13.3	4,127 -0.7	- -	68,331 6.5
FY1997	49,519 8.7	17,953 -3.8	4,281 3.7	- -	71,753 5.0
FY1998	46,786 -5.5	14,946 -16.7	4,279 -	-16,280 -	4,9731 -30.7
FY1999	43,578 -6.9	14,536 -2.7	4,597 7.4	-23,978 -47.3	38,733 -22.1
2000.4 6	9,200 3.1	3,546 -4.7	1,157 26.6		13,903 2.6

註: 1) 가 .

2) FY1999 .

資料: 『 』 , .

○ , 團體保險 從業員退職積立保險 生存保險,  
死亡保險, 生死混合保險 .

< -14> 2000年 4 6月 生保商品別 實際事業費 現況

( : , %)

	1360	658	363	2380	-5.4
	5021	2088	443	7552	-12.3
	2330	529	316	3175	-2.1
	8710	3275	1122	13107	-6.4
	490	271	36	797	-1.5
	9200	3546	1157	13903	-5.4

註: 1) = - .  
 2) .  
 資料: , 『 』, 2000 8 .

○ 現況 5.4%  
 , 가 가  
 7.9% , 가 5.5%,  
 가 3.8% .

< -15> 2000年 4 6月 生保會社 別 事業費率 現況

( : %)

	16.1	10.6	-5.5
	21.0	17.2	-3.8
<sup>3)</sup>	46.4	38.5	-7.9
	17.1	11.7	-5.4

註: 1) 收入保險料 .  
 2) = - .  
 3) , .  
 4) .  
 資料: , 『 』, 2000 8 .

3) 失效解約率 改善 持續

○ 13 가 FY1995 가  
 FY1997 IMF ,  
 FY1998 .  
 - 25 FY1997 가 FY1999

< -16> 維持率 推移

( : %)

	FY1995	FY1996	FY1997	FY1998	FY1999
13	56.9	55.8	50.9	54.0	63.9
25	43.1	43.3	39.0	37.4	42.4

資料:

○ 失效解約率 FY1997 가 가 FY'99

2000 6

( 1.1%p 6.0% ).

< -17> 失效解約率 推移<sup>1)</sup>

( : %)

	FY1996	FY1997	FY1998 <sup>2)</sup>	FY1999	FY2000.6
	28.0	28.9	30.3	21.7	5.7
	15.5	22.3	24.4	20.9	8.7
	26.6	28.1	29.7	20.5	6.0
	24.7	26.0	28.7	20.5	6.1
	34.5	37.5	36.8	22.5	5.8
	19.3	19.2	21.5	10.9	2.9

註: 1) = ÷ ( + ).

2) FY2000

資料:

- 가 8.0% 5.8% 가  
 , 가 4.0% 2.9% ,  
 가 7.1% 6.1% .

○

가 .

. 資産運用收益率 下落勢 反轉

○ 2000 6 資産運用收益率

5.2%p 8.2% .

< -18> 生命保險 資産運用 實績

( : , %)

FY1995	696,767	654,843	65,301	10.8	11.6
FY1996	832,888	787,384	75,836	10.4	11.1
FY1997	909,209	861,808	90,959	11.0	11.7
FY1998	922,985	828,791	100,462	11.6	12.6
FY1999	1,102,953	951,314	106,073	11.1	12.7
2000.4 6	1,117,441	962,288	19,305	7.0	8.2

資料: , 『 』, 2000 8 .

○

가 가

- 有價證券 39.7%  
 가 , 33.4%, 8.5%,  
 4.5% .  
 - , 가 가  
 가 .

< -19> 2000年 6月 生命保險 會社別 資産運用對象 比重

( : %)

	.	가		
	4.1	39.7	34.4	9.2
	(4.5)	(38.0)	(35.5)	(14.7)
	7.0	38.0	28.4	4.6
	(9.2)	(42.7)	(40.3)	(8.1)
	13.8	51.3	8.8	0.3
	(23.6)	(43.6)	(10.6)	(0.3)
	4.5	39.7	33.4	8.5
	(5.3)	(38.2)	(35.9)	(9.4)

註: 1) '99 6 .

2) FY2000 .

資料: , .

○ 貸出金 (FY1999 4/ 4 )

가(1.4%p)

가 가

. 新商品開發 活發

○ FY2000 上半期(2000.4.1 9.30) 가

( , ) 383 , 29 , 24

437 .

< -20> FY1999 2000 上半期 生命保險 新商品開發 推移

( : )

FY1999		0	13	5	11	57	6	92
		0	0	4	120	148	20	292
		0	13	9	131	205	26	384
FY2000		0	29	7	1	27	3	67
		1	0	17	156	173	23	370
		1	29	24	157	200	26	437

資料:

- 2000 13.8% 가

, '99 9 가

가

○ 3 FY2000 上半期  
183 ( ) 16.6% 가

( 41.9%) .

- 保障性保險 가 가

○

- ,

20% .

- 同商品 , , 가  
20 30%

- 가  
CM

- 가 .  
378 84.7%

○ : 가  
가 ( : 6.5% /  
: 7.5%) 가

-

- ,

## 2. 損害保險

○ FY1999

가

가. 收入保險料 小幅 增加

○ 損害保險 收入保險料

2000 6 11.2% 가

- FY1999

가, 1.8%

< -21> 損害保險 收入保險料 增加率 推移

( : , %)

	FY1995	FY1996	FY1997	FY1998	FY1999	2000.4 6
GDP(10 ) <sup>1)</sup>	377,350	418,479	453,276	444,367	483,778	126,181
가	16.7	10.9	8.3	-2.0	8.9	8.4
<sup>2)</sup>	107,409	131,936	159,624	141,325	143,852	38,138
가	31.2	22.8	21.0	-11.5	1.8	11.2

註: 1) CY 1999 ( : 가 )

2) 가

3)

資料: 『FY1999

』, 『 2000 8

, <http://www.nso.go.kr>

, <http://www.bok.or.kr>



- 個人年金保險 FY1996  
 .  
 - 가  
 가 가 .
- 保證保險 1997  
 FY2000 1/4 25.2%  
 .
- FY1999 4.8%  
 FY2000 1/4 22.3% 가 .  
 - , .
- 火災保險 1996 FY2000  
 1/4 0.2% 가 .  
 - .
- 가  
 FY1999 23.9%  
 , FY2000 1/4  
 1.0% 가 .

. 保險收支 改善

○ FY1999 3 2,272  
 , FY2000 1/ 4  
 2,427

- FY1999  
 1,292 , FY2000 1/ 4  
 530

○ FY1999 保險營業損失 4 8,681  
 130% , FY2000 1/ 4

6,402 가

- FY1999

○ FY1999 84.1%  
 가 1 6,409 , FY2000 1/ 4 1,726

- 1 63 82.8%

< -23> 損害保険 收支差 推移

( : )

	11			11			11		
FY1994	-6,893	-1,037	-8,010	6,018	805	7,139	-875	-232	-871
FY1995	-5,818	-929	-6,901	6,957	516	7,764	1,139	-413	863
FY1996	-8,647	-997	-10,054	9,870	482	10,870	1,222	-515	816
FY1997	-10,355	-11,449	-22,814	11,008	462	12,184	653	-10,987	-10,630
FY1998	-5,990	-15,022	-21,155	9,654	-954	8,911	3,665	-15,976	-12,244
FY1999	-13,821	-34,783	-48,681	15,113	612	16,409	1,292	-34,170	-32,272
2000.6	-2,163	2,822	701	1,633	16	1,726	-530	2,838	2,427

註: 가 ,

資料: , 『 』, 2000.6 , 9 .

○ FY1993 FY1999 FY1996

- FY2000.6 21.0%p

71.9%

(FY1999.6 : 299.8% FY2000.6 : -78.3%)

求償

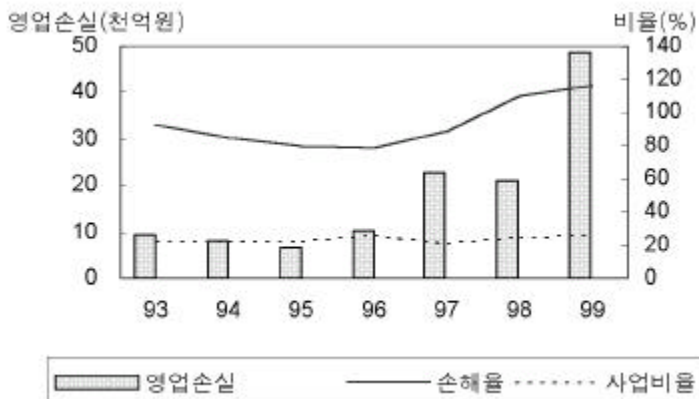
< -24> 保險種目別 損害率

( : , %)

	FY1999			FY2000. 4 6		
			(%)			(%)
	2,560	1,645	64.3	494	296	60.0
	4,295	2,947	68.6	563	293	52.1
	50,160	36,593	73.0	13,427	9,345	69.6
	9,853	54,500	553.1	1,909	-1,495	-78.3
	9,430	5,570	59.1	1,550	798	51.4
	76,300	101,255	132.7	18,254	9,407	51.5
	60,299	55,954	92.8	15,902	14,513	91.2
	6,045	8,222	136.0	1,493	1,733	116.1
	142,644	165,432	116.0	35,648	25,653	71.9

資料: 『FY'99』, 『』, 『』 2000 8 .

< - 1> 損害率 事業費率 推移



· 資産運用收益率 悪化

○ FY1999 運用資産 15.9% 가 21 393  
 , FY2000 6 4.2% 가  
 21 6,347 .

○ FY1999 總資産收益率 1.1%p 10.9% ,  
 1.5%p 13.7% , FY2000 1/4  
 14.8%p 8.8% .

- FY2000 1/4 .

< -25> 損害保險 資産運用 実績

( : , %)

				1	
FY1994	95,847	78,182	7,907	9.4	11.7
FY1995	127,114	104,478	8,908	8.3	10.3
FY1996	162,279	133,559	11,862	8.5	10.5
FY1997	199,440	163,381	16,008	9.3	11.4
FY1998	224,295	181,477	19,869	9.8	12.2
FY1999	264,863	210,393	25,187	10.9	13.7
2000.4 6	272,004	216,347	4,625	7.0	8.8

註: 1) = 2 × ÷ ( + - ) × 12/ m  
 資料: , 『 』 , 1999 6 , 9 .

· 海外 再保險去來 收支改善

○ FY1999 海外再保險 去來実績 出再去來 2 5

- FY2000 6

가

< -26> 海外再保險 去來實績

( : , %)

	FY1995	FY1996	FY1997	FY1998	FY1999	2000. 4 6
	-265	2,904	8,807	2,986	22,491	6,423
	69.9	64.5	53.4	64.1	47.1	49.8
	-167,664	-191,158	-72,157	-114,777	226,635	-89,076
	52.7	46.2	62.4	56.9	114.8	29.4
	-167,929	-188,254	-63,350	-111,791	249,127	-82,652

註:

資料:

, 『 』, 2000 6 , 9 .

## ・ 保險産業 展望

### 1. 主要指標 展望

#### 가. 收入保險料

- FY2001 保險産業 收入保險料 가 ,  
 가 FY2000  
 1.2% 가 68 9 .
- FY2001 生命保險 收入保險料  
 ,  
 0.9% 51 2
- FY2001 損害保險  
 收入保險  
 料 가 FY2000 8.1% 가 17 6

#### < - 1> 年度別 收入保險料 增加率 推移

( : ,%)

	FY1995	FY1996	FY1997	FY1998	FY1999	FY2000(E)	FY2001(P)
	35.3 (27.2)	38.2 (8.1)	49.0 (28.3)	46.7 (-4.6)	46.9 (0.4)	51.7 (10.1)	51.2 (-0.9)
	10.7 (31.2)	13.2 (22.8)	16.0 (21.0)	14.1 (-11.5)	14.4 (1.7)	16.4 (13.8)	17.7 (8.1)
	46.0 (28.1)	51.4 (11.6)	64.9 (26.4)	60.8 (-6.3)	61.3 (0.8)	68.0 (10.9)	68.9 (1.2)

註: 가 .

○ FY2000

收入保險料

FY1999

가

10.9% 가 68

-

2001

,

FY1999

10.1% 가 51 7

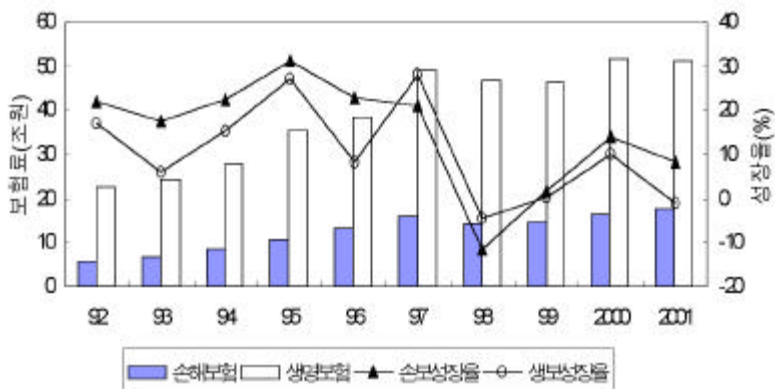
-

FY1999

13.8% 가

16 4

< - 1> 全體 收入保險料 規模 增加率 推移



### · 保險寄與度

○ FY2001 保險寄與度<sup>1)</sup>

收入保險料 가

1) (insurance penetration) 保險產業 國民經濟  
 , 國內總生產(GDP) 收入保險料

生命保險 0.3%p  
 14.3% .  
 - 10.6% 0.5%p , 損害保險 0.2%p  
 가 3.7% .

○ FY2000 保險寄與度 11.1%, 3.5%,  
 FY1999 1.0%p 가 14.6% .

< - 2> 年度別 保險寄與度 推移

( : %)

	FY1995	FY1996	FY1997	FY1998	FY1999	FY2000(E)	FY2001(P)
	9.4	9.1	10.8	10.4	10.4	11.1	10.6
	2.9	3.2	3.5	3.1	3.2	3.5	3.7
	12.3	12.3	14.3	13.5	13.6	14.6	14.3

. 1人當 保險料

○ FY2001 國民 1人當保險料 (insurance density) 144  
 4 FY2000 0.4% , 1  
 1.6% 7.2% 가

- FY2000 1 143 8 FY1999  
 10.0% 가 , 9.2%,  
 12.8% 가 .

< - 3> 年度別 1人當 保險料 推移

( : )

	FY1995	FY1996	FY1997	FY1998	FY1999	FY2000(E)	FY2001(P)
	782,578	837,927	1,064,467	1,005,845	1,001,003	1,090,675	1,073,381
	238,199	289,683	347,077	304,389	306,806	346,159	371,027
	1,020,777	1,127,610	1,411,544	1,310,234	1,307,809	1,438,833	1,444,408

. 生・損保 構成比

○ FY2001 (收入保險料 )  
가 74.3% : 25.7%

○ FY2000 75.9% : 24.1% FY1999  
0.6%p

< - 4> 年度別 生・損保 構成比 推移

( : %)

	FY1995	FY1996	FY1997	FY1998	FY1999	FY2000(E)	FY2001(P)
	76.7	74.3	75.4	76.8	76.5	75.9	74.3
	23.3	25.7	24.6	23.2	23.5	24.1	28.7

註:

. 總資産

○ FY2001 總資産 가  
9.6% 가 169 4

- 生命保險 9.5% 가 138 , 損害  
保險 10.2% 가 31 4

○ FY2000

가 가 FY1999 12.9% 가 154 5  
 , 生命保險 14.2% 가 126 , 損害保險 7.5% 가  
 28 5 .

< - 5> 年度別 總資産 增加率 推移

( : , %)

	FY1995	FY1996	FY1997	FY1998	FY1999	FY2000(E)	FY2001(P)
	69.7 (20.8)	83.3 (19.5)	90.9 (9.1)	92.3 (1.5)	110.3 (19.5)	126.0 (14.2)	138.0 (9.5)
	12.7 (33.1)	16.2 (27.7)	19.9 (22.8)	22.4 (12.6)	26.5 (18.3)	28.5 (7.5)	31.4 (10.2)
	82.4 (22.6)	99.5 (20.8)	110.8 (11.4)	114.7 (3.5)	136.8 (19.3)	154.5 (12.9)	169.4 ( 9.6)

註: 가 .

## 2. 生命保險

### 가. 綜合展望

○ FY2001 生命保險産業 가 ,

#### 1) 收入保險料

○ FY2001 生命保險 收入保險料

FY2000 51 1700 .

- FY2000 2001 ,

가

가 FY1999

51 6600 .

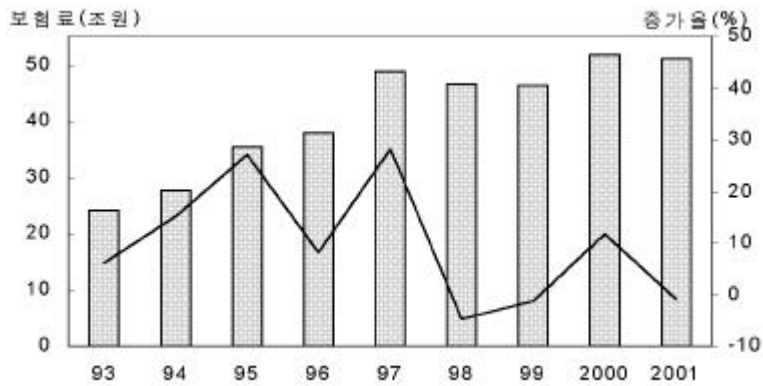
가

< - 6> 生命保險種目別 收入保險料 推移

( : , %)

	가		가		가	
FY1994	226,380	13.8	51,115	22.7	277,495	15.4
FY1995	274,936	21.4	77,944	52.5	352,880	27.2
FY1996	275,809	0.3	105,825	35.8	381,634	8.1
FY1997	332,648	20.6	156,910	48.3	489,558	28.3
FY1998	333,131	0.1	133,873	-14.9	467,004	-4.6
FY1999	310,605	-6.8	151,495	13.4	462,100	-1.1
FY2000(E)	360,262	16.0	156,286	3.2	516,551	11.8
FY2001(P)	375,731	4.3	136,014	-13.0	511,745	-0.9

< - 2> 生命保險 收入保險料 推移



2) 支給保險金

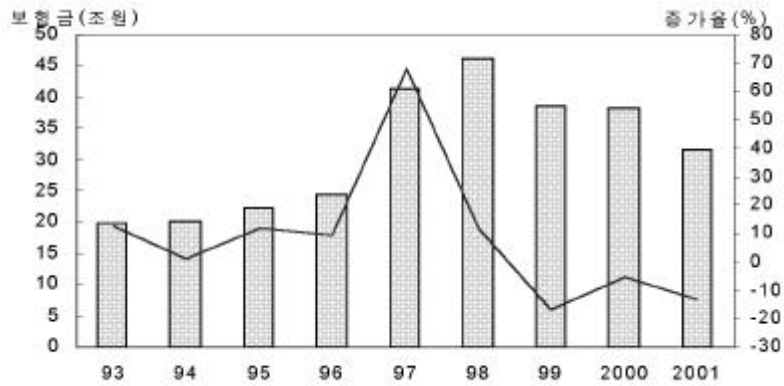
- FY2001 生命保險 總支給保險金  
가

< - 7> 生命保險 種目別 總支給保險金 推移

( : , %)

	가		가		가	
FY1994	162,575	4.7	37,180	-12.6	199,755	1.0
FY1995	167,791	3.2	56,203	51.2	223,994	12.1
FY1996	182,555	8.8	62,896	11.9	245,451	9.6
FY1997	272,311	49.2	139,449	121.7	411,760	67.8
FY1998	267,913	-1.6	193,570	38.8	461,483	12.1
FY1999	217,322	-18.9	167,578	-13.4	384,900	-16.6
FY2000(E)	189,035	-13.0	194,297	15.9	383,332	-0.4
FY2001(P)	169,254	-10.5	146,326	-24.7	315,578	-17.7

< - 3> 生命保險 總支給保險金 推移



- FY2000

가 ,

FY1999 38 3300

○ FY2001 61.7%

- FY2000 가

74.2%

< - 8> 保險金支給率 推移

( : %)

	FY1995	FY1996	FY1997	FY1998	FY1999	FY2000	FY2001
	63.5	64.3	84.1	98.4	81.9	74.2	61.7

3) 事業費

○ FY2001 生命保險 總事業費

FY2000

6 2400

- 12.2%

가

- FY2000

가

가 가

가

6 4200

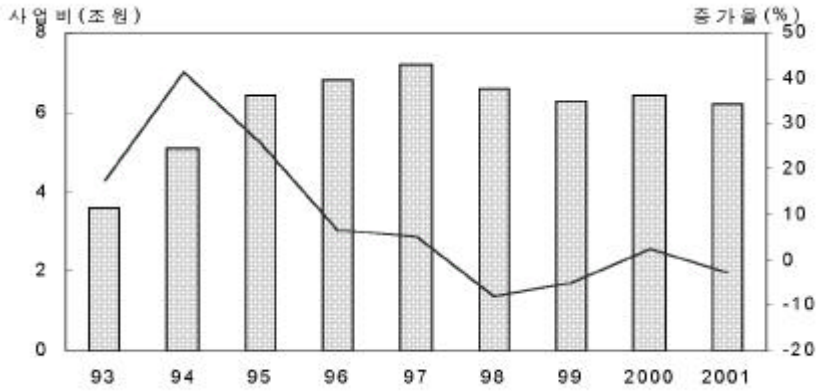
< - 9> 年度別 生命保險 事業費 推移

( : , %)

	가		가		가		가	
FY1994	35,042	47.8	12,722	34.7	3,324	12.4	51,088	41.5
FY1995	43,571	24.4	16,463	29.4	4,156	25.0	64,190	25.6
FY1996	45,550	4.5	18,654	13.3	4,127	-0.7	68,331	6.5
FY1997	49,519	8.7	17,953	-3.8	4,281	3.7	71,753	5.0
FY1998	46,786	-5.5	14,946	-16.7	4,279	0.0	66,011	-8.0
FY1999	43,578	-6.9	14,536	-2.7	4,597	7.4	62,711	-5.0
FY2000(E)	45,525	4.5	14,162	-2.6	4,491	-2.3	64,177	2.3
FY2001(P)	44,703	-1.8	13,378	-5.5	4,334	-3.5	62,415	-2.7

註: FY1998

< - 4> 生命保險 事業費 推移



· 生命保險 種目別 展望

1) 個人保險

가) 收入保險料

○ FY2001 收入保險料 (5 7 )

가  
FY2000 가 37 5700 가

- FY2000 가  
36 200 가

< -10> 個人保險 種目別 收入保險料 推移

( : , %)

		가		가		가		가
FY1994	173,240	15.1	21,241	46.3	31,899	-9.4	226,380	13.8
FY1995	193,310	11.6	32,426	52.7	49,200	54.2	274,936	21.4
FY1996	187,226	-3.1	47,819	47.5	40,764	-17.1	275,809	0.3
FY1997	145,264	-22.4	66,733	39.6	120,651	196.0	332,648	20.6
FY1998	102,751	-29.3	79,580	19.3	150,800	25.0	333,131	0.1
FY1999	98,026	-4.6	100,651	26.5	111,928	-25.8	310,605	-6.8
FY2000(E)	117,047	19.4	124,257	23.5	118,958	6.3	360,262	16.0
FY2001(P)	109,920	-6.1	148,330	19.4	117,481	-1.2	375,731	4.3



(2) 死亡保險

○ FY2001 個人死亡保險 收入保險料 FY2000 19.4 %  
14 8300 .

- 가

가

- FY2000 20% 12 4300 .

○ 高保險料 商品 가  
, , ,

(3) 生死混合保險

○ FY2001 生死混合保險 收入保險料 11 7 .

○ FY2000 收入保險料  
가 11 9000 .

) 支給保險金

○ FY2001

가

16

9300

- FY2000

가

FY1999

18 9

○ 死亡保險

가

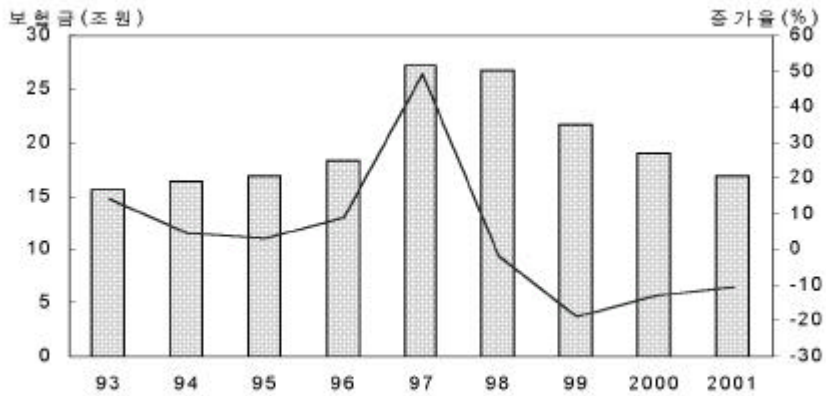
가

< -11> 個人保險 種目別 總支給保險金 推移

( : , %)

		가		가		가		가
FY1994	120,204	19.1	3,990	66.1	38,381	-26.1	162,575	4.7
FY1995	127,832	6.3	6,545	64.0	33,414	-12.9	167,791	3.2
FY1996	141,021	10.3	10,015	53.0	31,519	-5.7	182,555	8.8
FY1997	196,913	39.6	17,481	74.5	57,916	83.7	272,310	49.2
FY1998	148,856	-24.4	30,088	72.1	88,969	53.6	267,913	-1.6
FY1999	75,295	-49.4	30,099	0.0	111,928	25.8	217,322	-18.9
FY2000(E)	72,131	-4.2	36,616	21.7	80,288	-28.3	189,035	-13.0
FY2001(P)	57,644	-20.1	42,433	15.9	69,176	-13.8	169,254	-10.5

< - 6> 個人保險 總支給保險金 推移



(1) 保險金

○ FY2001

가가 FY2000  
가 4 .

< -12> 個人保險 種目別 保險金 推移

( : , %)

	가		가		가		가	
	가	가	가	가	가	가	가	
FY1994	3,015	43.5	1,630	43.9	14,977	-0.6	19,622	7.2
FY1995	4,062	34.7	2,236	37.2	12,647	-15.6	18,945	-3.5
FY1996	4,762	17.2	3,241	44.9	10,733	-15.1	18,736	1.1
FY1997	5,678	19.2	4,088	26.1	12,525	16.7	22,291	19.0
FY1998	4,787	-15.7	5,563	36.1	6,727	-46.3	17,077	-23.4
FY1999	3,415	-28.7	6,730	21.0	21,318	216.9	31,463	84.2
FY2000(E)	2,687	-21.3	8,378	24.5	27,978	31.2	39,043	24.1
FY2001(P)	2,944	9.6	10,313	23.1	27,045	-3.3	40,302	3.2

- FY2000

가

가

가

3 9

(2) 還給金

○ FY2001

FY2000

12 4500

○ FY2000

FY1997

14 5700

< -13> 個人保險 種目別 還給金 推移

( : , %)

		가		가		가		가
FY1994	115,451	18.6	2,148	89.1	22,509	-36.6	140,108	4.6
FY1995	121,668	5.4	3,957	84.2	20,191	-10.3	145,815	4.1
FY1996	134,023	10.2	6,317	59.6	20,230	0.2	160,570	10.1
FY1997	187,861	40.2	12,660	100.4	44,693	120.9	245,214	52.7
FY1998	139,734	-25.6	23,349	84.4	81,498	82.4	244,581	-0.3
FY1999	68,749	-50.8	22,241	-4.7	89,970	10.4	180,960	-26.0
FY2000(E)	67,177	-2.3	27,111	21.9	51,443	-42.8	145,731	-19.5
FY2001(P)	52,536	-21.8	30,730	13.3	41,212	-19.9	124,478	-14.6

(3) 配當金

○ FY2001

FY2000

4,500

○ FY2000

4,300

< -14> 個人保險 種目別 配當金 推移

( : , %)

	가		가		가		가	
FY1994	1,739	6.2	212	59.3	895	-34.9	2,845	-5.3
FY1995	2,102	20.9	352	66.0	576	-35.6	3,030	6.5
FY1996	2,237	6.4	456	29.5	555	-3.6	3,248	7.2
FY1997	3,375	50.9	733	60.7	699	25.9	4,807	48.0
FY1998	4,335	28.4	1,176	60.4	744	6.4	6,255	30.1
FY1999	3,131	-27.8	1,128	-4.1	640	-14.0	4,899	-21.7
FY2000(E)	2,267	-27.6	1,127	-0.1	867	35.5	4,261	-13.0
FY2001(P)	2,164	-4.5	1,390	23.3	919	6.0	4,474	5.0

2) 團體保險

가) 收入保險料

○ FY2001 團體保險

13 6000

< -15> 團體保險 主要指標 推移

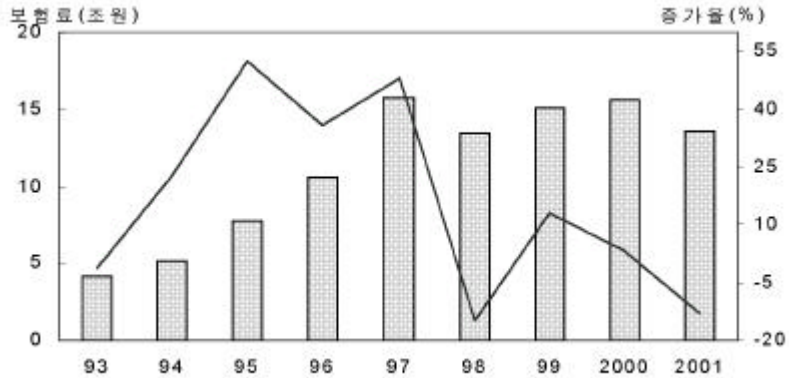
( : , %)

		가		가		가		가
FY1994	51,115	22.7	19,096	26.4	16,840	-36.2	1,244	-21.6
FY1995	77,944	52.5	31,218	63.5	23,048	36.9	1,937	55.7
FY1996	105,825	35.8	31,542	1.0	29,010	25.9	2,343	21.0
FY1997	156,910	48.3	42,362	34.3	94,225	224.8	2,862	22.2
FY1998	133,873	-14.7	66,724	57.5	124,019	31.6	2,827	-1.2
FY1999	151,495	13.2	45,563	-31.7	120,875	-2.5	1,140	-59.7
FY2000(E)	156,289	3.2	50,913	11.7	141,386	17.0	1,998	75.3
FY2001(P)	136,014	-13.0	49,107	-3.5	94,869	-32.9	2,350	17.6

- FY2000 團體保險 收入保險料

FY1999 가 15 6300

< - 7> 團體保險 收入保險料 推移





### 3. 損害保險

#### 가. 綜合展望

○ FY2000

- 가 , 가  
,  
가 .

○ FY2001 , 가

- , , 가

#### 1) 收入保險料

○ FY2001 損害保險 收入保險料 8.1% 가 17 6,891  
展望 .

-

가 FY2000

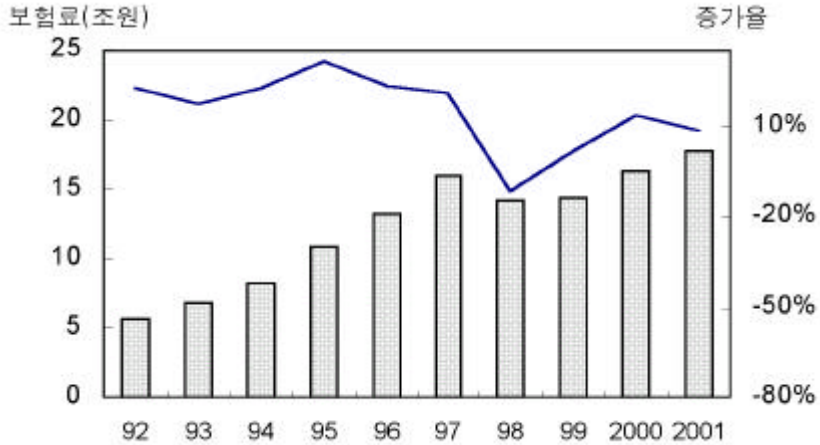
< -16> 損害保險 收入保險料 展望

( : , %)

	FY1996	FY1997	FY1998	FY1999	FY2000(E)	FY2001(P)
	3,452 (-7.2)	3,122 (-9.6)	2,615 (-16.2)	2,564 (-2.0)	2,403 (-6.3)	2,211 (-8.0)
	4,091 (-9.1)	3,931 (-3.9)	3,655 (-7.0)	4,529 (23.9)	4,090 (-9.7)	4,380 (7.1)
	58,441 (19.5)	59,130 (1.2)	49,608 (-16.1)	52,361 (5.5)	56,800 (8.5)	58,700 (3.3)
	5,992 (-9.2)	12,392 (106.8)	8,579 (-30.8)	5,257 (-38.7)	6,330 (20.4)	6,490 (2.5)
	7,485 (25.9)	8,986 (20.1)	9,628 (7.1)	9,168 (-4.8)	10,920 (19.1)	11,610 (6.3)
	52,474 (39.0)	72,063 (37.3)	67,240 (-6.7)	69,973 (4.1)	83,100 (18.8)	93,500 (12.5)
	131,936 (22.8)	159,624 (21.0)	141,325 (-11.5)	143,852 (1.8)	163,643 (13.8)	176,891 (8.1)

註: 가 .  
 資料: 『FY1999 ( )』 .

< - 9> 損害保險 收入保險料 推移



○ (6.3%) 가 (12.5%), (7.1%) 가

○

52.9%

, 自動車保險

86.1%

展望

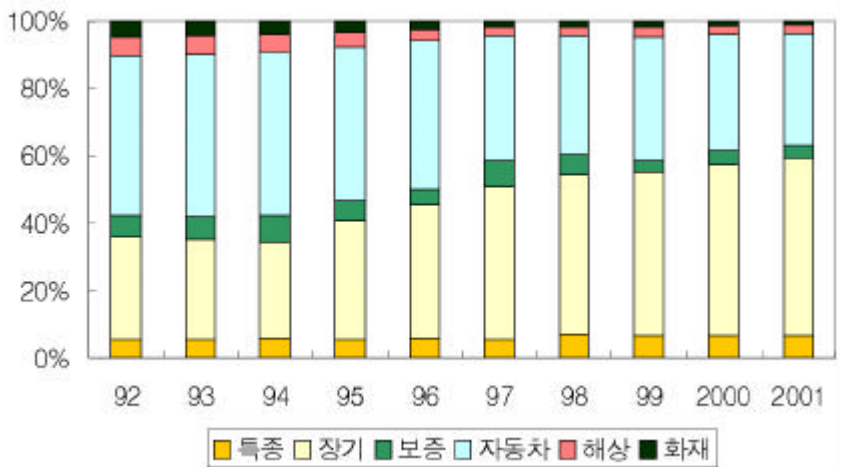
가

< -17> 損害保險 種目別 占有率 展望

( : %)

	FY1996	FY1997	FY1998	FY1999	FY2000(E)	FY2001(P)
	15.9	17.8	17.3	15.0	14.5	13.9
	44.3	37.0	35.1	36.4	34.7	33.2
	39.8	45.2	47.6	48.6	50.8	52.9
	100.0	100.0	100.0	100.0	100.0	100.0

< -10> 損害保險 種目別 占有率 推移



2) 保險收支 小幅改善

○

가 , 가

- FY2000 1/4

가

< -18> 損害保險 種目別 保險營業利益 推移

( : )

FY1995	-14	972	-2,240	-841	575	-3,127	-6,901
FY1996	-211	586	-3,054	-1,553	429	-5,604	-10,054
FY1997	-692	12	2,636	-13,029	510	-8,627	-22,814
FY1998	-265	280	3,027	-15,357	375	-7,569	-19,425
FY1999	-361	304	-4,292	-35,504	1,177	-9,701	-48,201
FY2000 1/4	-49	77	-376	3,195	413	-2,241	1,054

註: 가 ,

가

資料: , 『 』 , .  
 , 『 』 , .

損害保險 種目別 保險料 展望

1) 火災保險

○ FY2001 火災保險 收入保險料 8.0% 2,211

展望, FY2000 6.3% 2,403

< -19> 火災保險 收入保險料 推移

( : , %)

	FY1995	FY1996	FY1997	FY1998	FY1999	FY2000(E)	FY2001(P)
	3,718	3,452	3,122	2,615	2,564	2,403	2,211
가	10.6	-7.2	-9.6	-16.2	-2.0	-6.3	-8.0

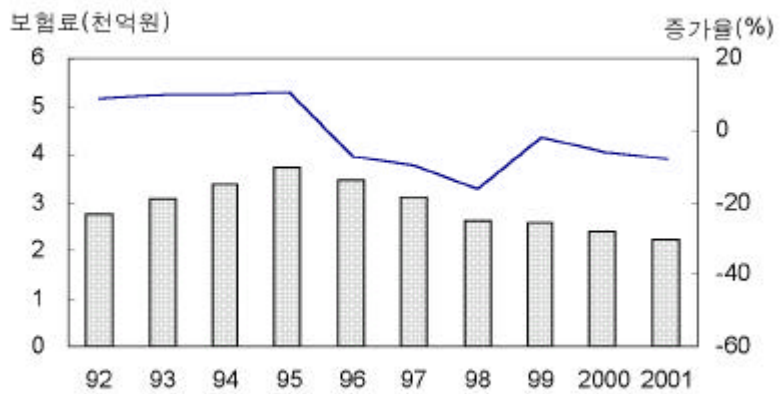
○ IMF

,  
( )

FY1995

가

< -11> 火災保險 收入保險料 推移



2) 海上保險

○ FY2001 海上保險 收入保險料 7.1% 가 4,380  
 , FY2000 9.7% 4,090

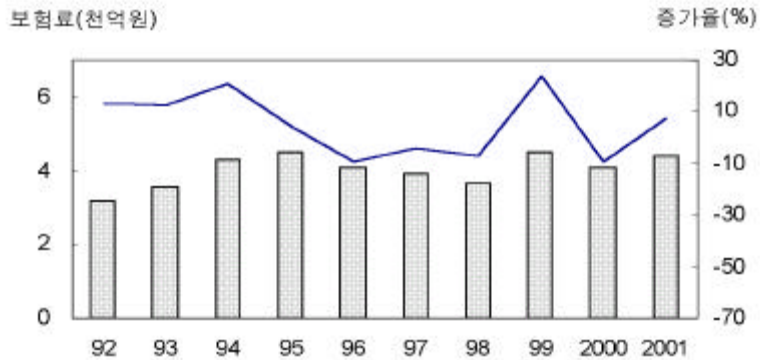
가 가

< -20> 海上保險 收入保險料 推移

( : , %)

	FY1995	FY1996	FY1997	FY1998	FY1999	FY2000(E)	FY2001(P)
	4,503	4,091	3,931	3,655	4,529	4,090	4,380
가	4.4	-9.1	-3.9	-7.0	23.9	-9.7	7.1

< -12> 海上保險 收入保險料 推移



가) 船舶保險

○ FY2001 船舶保險 收入保險料 13.5% 843  
 , FY2000 17.2% 975

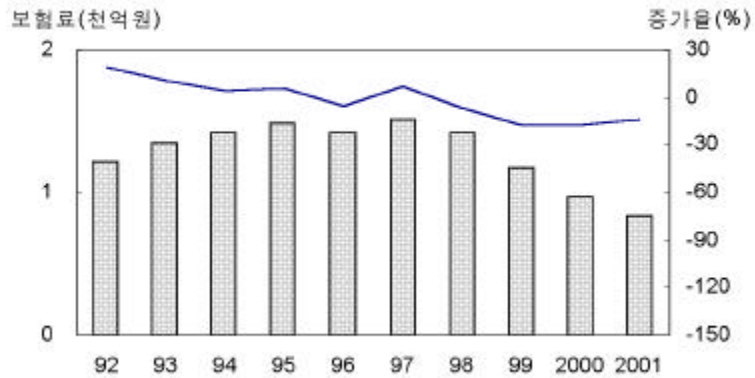
- 가

< -21> 船舶保險 收入保險料 推移

( : , %)

	FY1995	FY1996	FY1997	FY1998	FY1999	FY2000(E)	FY2001(P)
가	1,493	1,416	1,520	1,419	1,177	975	843
	5.5	-5.2	7.3	-6.6	-17.1	-17.2	-13.5

< -13> 船舶保險 收入保險料 推移



) 積荷保險

○ FY2001 積荷保險 收入保險料 8.8% 가 2,060  
 , FY2000 15.9% 가 1,893

- 가 가 가

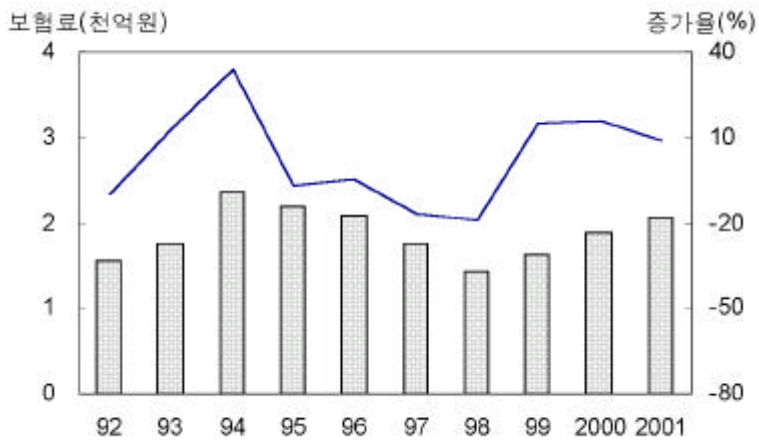
가

< -22> 積荷保險 收入保險料 推移

( : , %)

	FY1995	FY1996	FY1997	FY1998	FY1999	FY2000(E)	FY2001(P)
가	2,197	2,100	1,755	1,424	1,634	1,893	2,060
가	-6.9	-4.4	-16.4	-18.9	14.7	15.9	8.8

< -14> 積荷保險 收入保險料 推移



3) 自動車保險

○ FY2001 自動車保險 收入保險料 3.3% 가 5 8,700

, FY2000

8.5% 가 5 6,800

-

가

-

가

2000 8 1

가

< -23> 自動車保險 收入保險料 推移

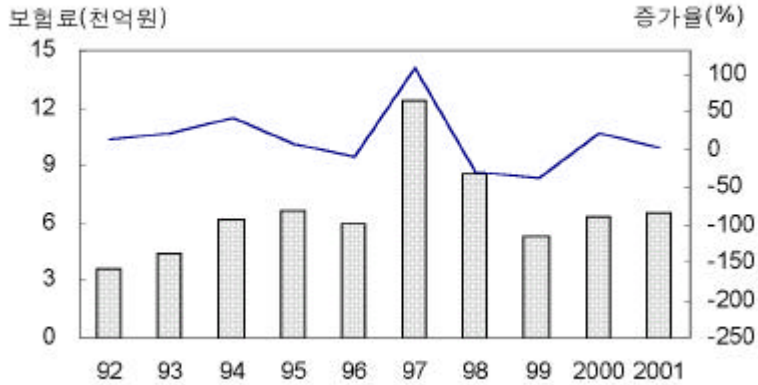
( : , %)

		FY1995	FY1996	FY1997	FY1998	FY1999	FY2000(E)	FY2001(P)
		13,134	18,784	23,873	20,001	19,503	22,300	22,620
	가	19.9	43.0	27.1	-16.2	-2.5	14.3	1.4
		35,752	39,657	35,257	29,607	32,719	34,530	36,130
	가	24.2	10.9	-11.1	-16.0	10.5	5.5	4.6
		48,886	58,441	59,130	49,608	52,361	56,800	58,700
	가	23.0	19.5	1.2	-16.1	5.5	8.5	3.3

註:



< -16> 保證保險 收入保險料 推移



5) 特種保險

○ FY2001 特種保險 收入保險料 6.3% 가 1 1,610  
 展望 , FY2000 19.1% 가 1

920

-

가 D&O

2002 7

e-biz

-

가

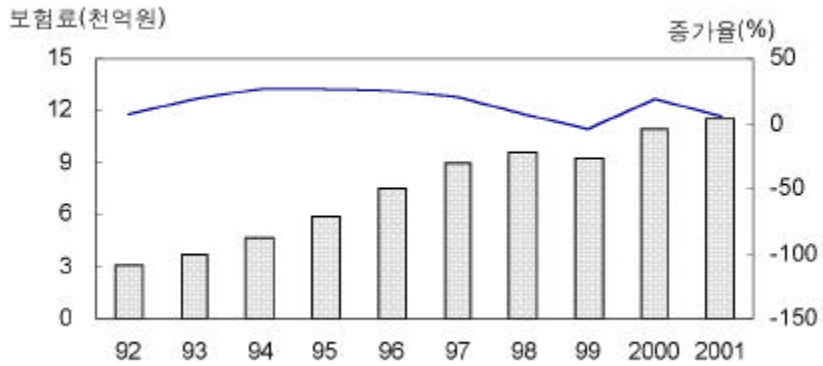
< -25> 特種保險 收入保險料 推移

( : , %)

	FY1995	FY1996	FY1997	FY1998	FY1999	FY2000(E)	FY2001(P)
<sup>1)</sup>	5,946	7,485	8,986	9,628	9,168	10,920	11,610
가	27.0	25.9	20.1	7.1	-4.8	19.1	6.3

註: 1)

< -17> 特種保險 收入保險料 推移



가) 技術 賠償責任保險

○ FY2001 技術 賠償責任保險 收入保險料 D&O,

7.0% 가 4,220

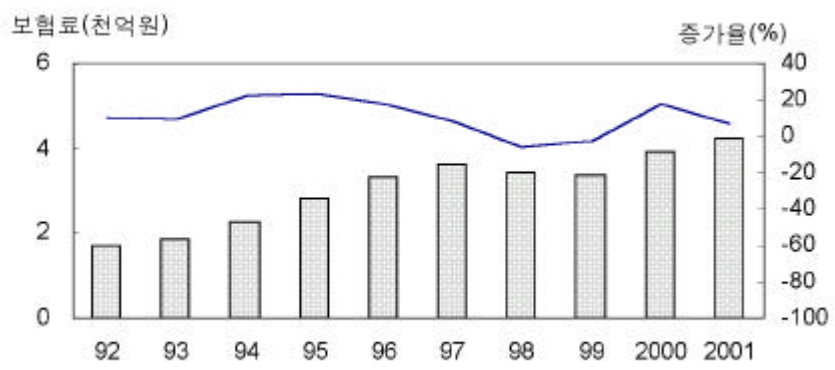
- , e-biz  
 가  
 가  
 가 D&O

< -26> 技術 賠償責任保險 收入保險料 推移

( : , %)

	FY1995	FY1996	FY1997	FY1998	FY1999	FY2000(E)	FY2001(P)
	2,823	3,320	3,610	3,419	3,357	3,943	4,220
가	23.5	17.6	8.7	-5.3	-1.8	17.5	7.0

< -18> 技術 賠償責任保險 收入保險料 推移



) 傷害保險

○ FY2001 傷害保險 收入保險料 10.2% 가 1,076  
 , FY2000 23.1% 가 976

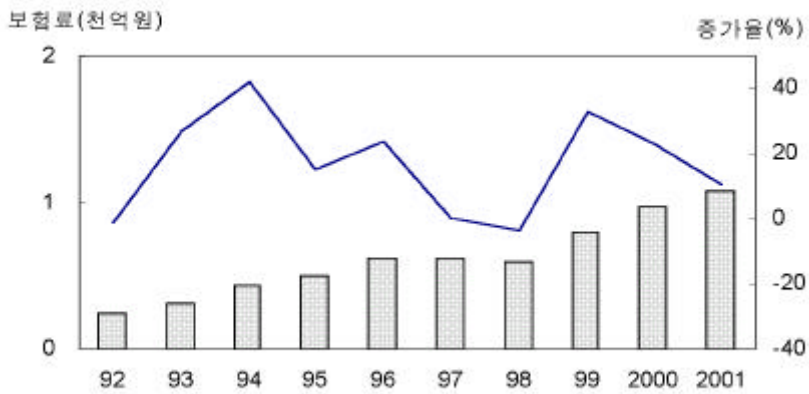
- 가 가  
 가  
 가  
 - 4 34 가 2003 7  
 30%

< -27> 傷害保險 收入保險料 推移

( : , %)

	FY1995	FY1996	FY1997	FY1998	FY1999	FY2000(E)	FY2001(P)
	502	620	620	597	793	976	1,076
가	15.4	23.5	0.0	-3.7	32.8	23.1	10.2

< -19> 傷害保險 收入保險料 推移



) 綜合保險

○ FY2001 綜合保險 收入保險料

11.1% 가 5,390 展望 .

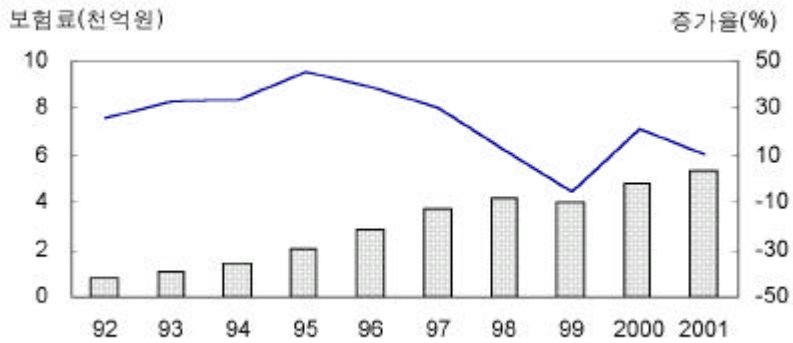
- FY2000 4,850 21.8% 가

< -28> 綜合保險 收入保險料 推移

( : , %)

	FY1995	FY1996	FY1997	FY1998	FY1999	FY2000(E)	FY2001(P)
	2,058	2,871	3,739	4,192	3,982	4,850	5,390
가	45.1	39.5	30.2	12.1	-5.0	21.8	11.1

< -20> 綜合保險 收入保險料 推移



○

mono-line( , , )

- (tailer-made policy)

6) 長期損害保險

○ FY2001 長期損害保險 收入保險料

12.5%

가 9 3,500

- 2001 가

7 , FY2000 3/4

○ 1997

, 1999 4

FY2000 1/4

1.4% 가

○ 가

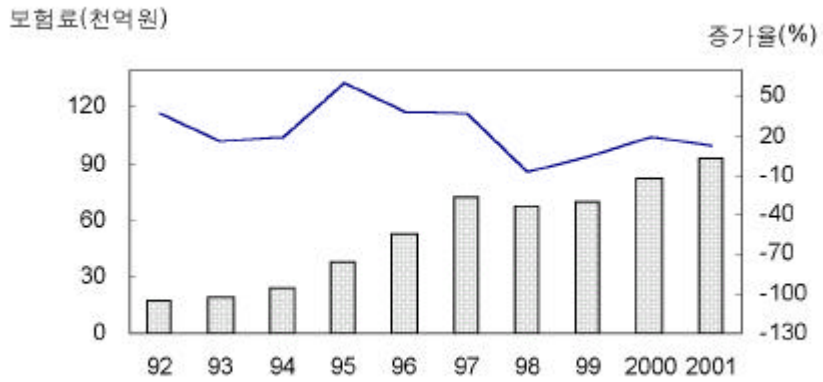
< -29> 長期損害保險 收入保險料 推移

( : ,%)

	FY1995	FY1996	FY1997	FY1998	FY1999	FY2000(E)	FY2001(P)
<sup>1)</sup>	37,755	52,474	72,064	67,240	69,973	83,100	93,500
가	60.2	39.0	37.3	-6.7	4.1	18.8	12.5

註: 1) FY1994 個人年金 , FY1999

< -21> 長期損害保險 收入保險料 推移



## · 保險產業 主要 課題

財務健全性 強化

○

財務健全性 強化

- 가

가

-

가

○

-

-

生産性

가

-

資

本提携

業務提携

-

가

綜合金融化

- 金融持株會社  
가
- 가
- 다  
多様化 (Target Market Strategy)      細分化
- 業務領  
域 多角화가
- 他金融圈 (Target Financial Service)      綜合金融
- , ,

價格自由化

競爭力 確保

- 가
- 가

○ 2001 4 가

가 .

- 가  
가 .

○ 2002 4 가

가 가

,

**資産運用 効率化**

○ 가 가

가 .

- ( :  
)

- (ALM ) .

- 가 가

○ (Plan)- (Do)- (See)

가

綜合的

管理體制

○

○

退職保險市場

○ 確定給付型 가 2001 ,

○ 10 가 가

○ 運用收益率 , 新規契約

新個人年金制度

個人年金市場

○

○ 가  
附加  
가

○

가

效率的 販賣 構築

○ 가 , 가

○ 가

-

-

- 가

直接販賣

가

-  
○ (Financial  
Planner) 가 .

-  
- 가 .

**選任計理人(Appointed Actuary)**

○ 選任計理  
人 .

○ ,

**保險詐欺 防止方案**

○  
○ ( ),

( , , , , , )

○ , ,  
 /  
가 .

新市場 開拓                      商品開發

○ 實績配當商品( : 變額保險 )

-    投資費가  
市場調査 .  
-    가

○  
.  
-  
 ,  
.  
-                      Consumerism ,

- ( , )

- e-business e-risk

○ , 가  
가

- 30 40代

## <附錄> 保險產業 主要 展望值 要約

### 1. 保險產業 主要指標

項 目	FY2000	FY2001
收入保險料( )		
- 生命保險	516,551(10.1%)	511,745(-0.9%)
- 損害保險	163,643(13.8%)	176,891( 8.1%)
- 全 體	680,194(10.9%)	688,636( 1.2%)
保險寄與度(%)		
- 生命保險	11.1	10.6
- 損害保險	3.5	3.7
- 全 體	14.6	14.3
1人當保險料( )		
- 生命保險	1,092,675	1,073,381
- 損害保險	346,159	371,027
- 全 體	1,438,833	1,444,408
生損保 構成比(%)	75.9 : 24.1	74.3 : 25.7
總資産( )		
- 生命保險	126.0(14.2%)	138.0( 9.5%)
- 損害保險	28.5( 7.5%)	31.4(10.2%)
- 全 體	154.5(12.9%)	169.4( 9.6%)

## 2. 生命保險 主要指標

( : , %)

區 分		個人保險				團體保險	合計
		生 存	死 亡	生死混合	小 計		
收入 保險料	FY2000	117,047 (19.4)	124,257 (23.5)	118,958 ( 6.3)	360,262 (16.0)	156,289 ( 3.2)	516,551 (11.8)
	FY2001	109,920 (-6.1)	148,330 (19.4)	117,481 (-1.2)	375,731 (4.3)	136,014 (-13.0)	511,745 (-0.9)
總 保 險 金	FY2000	2,687 (-21.3)	8,378 (24.5)	27,978 (31.2)	39,043 (24.1)	50,913 (11.7)	89,956 (16.8)
	FY2001	2,944 (9.6)	10,313 (23.1)	27,045 (-3.3)	40,302 (3.2)	49,107 (-3.5)	89,408 (-0.6)
支 還 給 金	FY2000	67,177 (-2.3)	27,111 (21.9)	51,443 (-42.8)	145,731 (-19.5)	141,386 (17.0)	287,117 (-4.9)
	FY2001	52,536 (-21.8)	30,730 (13.3)	41,212 (-19.9)	124,478 (-14.6)	94,869 (-32.9)	219,347 (-23.6)
保 險 金	FY2000	2,267 (-27.6)	1,127 (-0.1)	867 (35.5)	4,261 (-13.0)	1,998 (75.3)	6,259 (3.6)
	FY2001	2,164 (-4.5)	1,390 (23.3)	919 (6.0)	4,474 (5.0)	2,350 (17.6)	6,823 (9.0)
合 計	FY2000	72,131 (-4.2)	36,616 (21.7)	80,288 (-28.3)	189,035 (-13.0)	194,297 (15.9)	383,332 (-0.4)
	FY2001	57,644 (-20.1)	42,433 (15.9)	69,176 (-13.8)	169,254 (-10.5)	146,326 (-24.7)	315,578 (-17.7)
事 業 費		新契約費		維持費	收金費	合 計	
	FY2000	45,525 (4.5)		14,162 (-2.6)	4,491 (-2.3)	64,177 (2.3)	
	FY2001	44,703 (-1.8)		13,378 (-5.5)	4,334 (-3.5)	62,415 (-2.7)	

### 3. 損害保險 收入保險料

( : , %)

保險種目	FY2000			FY2001		
	保險料	増加率	構成比	保險料	増加率	構成比
火災保險	2,403	-6.3	1.5	2,211	-8.0	1.2
海上保險	4,090	-9.7	2.5	4,380	7.1	2.5
船舶保險	975	-17.2	0.6	843	-13.5	0.5
積荷保險	1,893	15.9	1.2	2,060	8.8	1.2
自動車保險	56,800	8.5	34.7	58,700	3.3	33.2
對人賠償	22,300	14.3	13.6	22,620	1.4	12.8
任意保險	34,530	5.5	21.1	36,130	4.6	20.4
保證保險	6,330	20.4	3.9	6,490	2.5	3.7
特種保險	10,920	20.3	6.7	11,610	6.3	6.6
技術賠償 責任保險	3,943	20.6	2.4	4,220	7.0	2.4
傷害保險	976	23.1	0.6	1,076	10.2	0.6
綜合保險	4,850	21.8	3.0	5,390	11.1	3.1
長期損害保險	83,100	18.8	50.8	93,500	12.5	52.9
全體	163,643	13.8	100.0	176,891	8.1	100.0

**2000- 1**

**200 1**

---

---

2000      10

2000      10

35-4

368 - 4000

---

---

**ISBN 89-88001-59-1**

**가 : 10,000**