

<

200 1- 2>

**2002**

**200 1. 11**

2002

가

가

가

가 2002

가

가

가

,

2002

가

가

가

가

,

2002

2002

가

『2002  
가

』

2001 11

保險開發院  
院長 朴性昱

< >

. ..... **1**

1. .... 1

2. .... 8

. ..... **12**

1. .... 12

2. .... 18

3. .... 21

4. .... 26

5. .... 29

. ..... **31**

1. .... 31

2. .... 55

. ..... **70**

1. .... 70

2. .... 75

3. .... 88

. ..... **108**

< >

..... 118

< >

< - 1>	.....	3
< - 2> 2001 2002	.....	5
< - 1>	가 .....	31
< - 2>	.....	32
< - 3>	.....	34
< - 4>	.....	35
< - 5>	.....	37
< - 6>	.....	38
< - 7>	.....	39
< - 8>	.....	41
< - 9> 2001 4 6	.....	42
< -10>	.....	43
< -11>	.....	44
< -12>	.....	46
< -13>	.....	47
< -14>	.....	49
< -15>	.....	50
< -16>	.....	51
< -17> FY2000 2001	.....	52
< -18>	가 .....	55
< -19>	.....	56
< -20>	.....	60
< -21>	, , .....	61
< -22>	.....	62
< -23>	.....	62
< -24>	.....	64
< -25>	.....	64
< -26>	.....	65

< -27>		.....	66
< -28>		.....	67
< -29>		.....	68
< - 1>	가	.....	70
< - 2>		.....	72
< - 3>	1	.....	73
< - 4>	.	.....	73
< - 5>	가	.....	74
< - 6>		.....	76
< - 7>		.....	78
< - 8>		.....	82
< - 9>		.....	83
< -10>		.....	85
< -11>		.....	88
< -12>		.....	90
< -13>		.....	91
< -14>		.....	92
< -15>		.....	93
< -16>		.....	94
< -17>		.....	95
< -18>		.....	96
< -19>		.....	97
< -20>		.....	98
< -21>		.....	99
< -22>		.....	101
< -23>		.....	102
< -24>		.....	103

< >

< - 1>	가 .....	71
< - 2>	.....	76
< - 3>	.....	77
< - 4>	.....	81
< - 5>	.....	83
< - 6>	.....	84
< - 7>	.....	89
< - 8>	.....	90
< - 9>	.....	91
< -10>	.....	92
< -11>	.....	93
< -12>	.....	94
< -13>	.....	96
< -14>	.....	97
< -15>	.....	98
< -16>	.....	99
< -17>	.....	100
< -18>	.....	101
< -19>	.....	102
< -20>	.....	103

1.

가.

○ 2002

가 , 가 , 2001  
1% , 2%

-

가 가 ,  
가 가

○

IT

, 2001 1.1%

, 2002 1.3%  
가 .

○

, ,

2002

- 가 가 ,

, 2002 가

○ EU

,  
가

○ 가

가 가  
가

○ 가

가

○ 가

가 가 , 2002  
가 4%

- , 가

7% 가 , 2002 가

가

7% .

- EU 가

EU 3.5%

, 2002 .

< - 1 >

(GDP , %)

	2001			2002		
	OECD	EIU		OECD	EIU	
	-	1.4	1.8	-	2.0	2.3
<sup>1)</sup>	1.5	-	-	2.0	-	-
( )	1.1	1.1	1.2	1.3	1.4	2.0
( )	-1.0	-	-0.5	-0.5	-0.9	-0.5
(E U)	2.6	1.6	1.5	2.7	1.8	2.2
	-	-	7.5	-	-	7.5
	-	-	2.2	-	-	3.5
	-	-	1.7	-	-	3.2
	-	-	3.5	-	-	4.0

: 1) OECD

2)

: OECD, OECD Economic Outlook, 2001. 10.

EIU, 2001. 10

, 『2002 』, 2001. 10.

○ 2002 가

가 가

가 가 .  
- , 2002 가

○ 가  
. , 가  
.

1)

○ , 가 ,  
2/4  
가 ,  
2.2% , 2002

3.3%

- 2002 , 가

2.7% 가가 .

- 가

,

- 가

○

가

< - 2 > 2001 2002 1)

( : %)

	2001	2002	2001	2002	2001	2002
GDP 가	2.2	3.3	2.7	4.4	2.1	3.0(5.0)
가	2.1	2.7	2.4	4.3	2.3	2.5(5.0)
가	-3.2	1.9	-2.8	3.2	-3.7	4.0(8.4)
	-9.2	-1.5	-7.1	5.3	-9.3	5.4(13.5)
	2.2	4.7	1.1	1.5	1.3	2.9(4.1)
( ) 가	-13.3	0.4	-9.5	4.2	-10.2	3.7(7.5)
( ) 가	-11.9	4.9	-9.8	7.4	-9.0	6.7(10.3)
( : )	125.0	23.0	-	115.1	113.6	45.9(52.1)
( )	-	-	-	-	4.0	4.4(3.9)
( )	85	28	117	69.4	75.3	32.0(48.0)
가( )	4.4	3.0	4.6	3.2	4.4	3.1(3.6)
( )	-	--	7.1	7.4	6.9	6.2(7.5)
/ ( )	-	-	-	-	1290	1280(1200)

: , 『2002』 , 2001. 10.  
 , 『2001 3/4 keri』 , 2001.9  
 , 『2002』 , 2001. 10.

1) , 2002

- : (GDP :3%), 가 (70%)
- : (GDP :5%), 가 (30%)

2)

○ 2001 5% 2002 7%  
3 5% 가가 .

-

가  
30 70 .

3)

○ 가 , , , 5  
,  
3.9~4.4%  
.

-

가 3.0%  
5.0% .

4) 가

○ 2001 가 가  
, 2002 가  
가 3.0%  
.

- 가 가 가

가  
가 가

○ 가

가 가  
가 가 가

5)

○ ( ) 가 2001  
6.9% , 2002 6.2~7.5%

-

- , 가 7% 가  
, 5.5%

○ /  
/ 가 1230~1250 2001  
가

- 가

2.

가.

○ IMF

가

○

,

.

.

가

가

가

-

가

,

異業種

가

-

.

.

.

○

- 2000

.

- e-business

○ 가

2002

-

가 .

○ 가 가 2002

가

- , 가 가

가 .

- , (D/A) 가

가

○ 가 가

,

-

(4.25% 4.0%) ,

- 가 .  
가

○

-

-

-

-

-

(IT)

○

-

-

「

BIS

」

-

○

(MOU)

, 가

가 .

1.

○ OECD 가

IMF

, 가 ,

가.

○ 2000 8

가

○

M&A

가

○ , )

(

2003 8

가 ,

가

○

○

- . ,

10%(FY2000

-

)

-

2001

,

가

-

가

,

가

○

, M&A

,

,

,

○

,

가

4%

가

가

○

가

가

가

가

- 2001 8

2002 4

가

가

가

○ 가

, 가

- , /  
가 .  
○ 가 ,  
,  
.  
- 가  
가 .  
○ 가 ,  
가 .  
○ 가 가  
, 가 가  
가  
- 가 , 가  
가 ,  
가 .  
○ IMF



.  
- , ING  
ING , AIG .

**2.**

○ 가

가

가.

가

○

가

,  
가

가 가

-

가

가

○

가

- FY2000

2 8

가 7.2 7.3%(2001 )

4 5%, 6%

7%

○

(費差益)

(死差益)

가 가

가

○

○

가

2002 1  
4.5%가

2

5%,

가 ,

가

6%

○

가

가

7

○

가

가 ,

○ 가  
가 ,

가 .

○

○ /  
, ,

가 .

### 3.

가.

○ , IMF  
가

- 2001 ,  
, 가 , FY2002

가

○

가  
가 .

○

가

가

1)

○

가

가

○

가

가

가 가

○ 가 ,

- 2001 2

· 2002 1 가 가 .

- 가 , 가

2)

○ 가 가

가)

○ 가

- 가 .

- FY2001

( ) 3 7%  
FY2000 1%

○ ,

가 .

- , 가

가 .

)

○ 가 .

, , ,

○ 가 가

- FY2001

,

- , , ,  
가  
○ 2002 7 (PL)  
가  
가  
가  
- 2001 7  
(global standard)  
○  
가  
- , ,

○ (e-business)

가

가

가

**4.**

○

가

-

가

가

가.

가

○

-

	FY2000	EU	25%
, FY2002	EU	75%	
,		EU	100%



○ 가 , FY2002

○ 가 가

○ , 2000 가  
(Risk Assessment System) 2002 1

가

(高)

○

가

-

가 ,

-

가

,

**5.**

○

가

가 (value

chain)

가 2002

가

○

, e-CRM(Custmer

Relationship Marketing)

(e-business)

- , , 가

- , , .

○ 가

- 2001 9 가  
70% , 260

- FY2000  
4,182 51.2% 가

- , , , .

- 가 가  
가 , .

1.

가.

○ FY2000

FY1999 10.5% 가 FY2001

- 2001 6

75.6% )

5.6%

< -1>

가

( : , %)

	FY1996	FY1997	FY1998	FY1999	FY2000	2001.4 6
GDP(10 ) <sup>1)</sup>	418,479	453,276	444,367	482,744	517,097	121,120
가	10.9	8.3	-2.0	8.6	7.1	-4.0
<sup>2)</sup>	381,635	489,559	463,904	467,554	516,538	112,088
가 <sup>4)</sup>	8.1	28.3	-5.2	0.8	10.5	-5.6

: 1) CY 2000 ( : 가 )

2) FY1999 ( ).

3) FY2000 ( )

4) 가 .

: 1) , ₩ , (FY1999 , ).

2) , ₩ , .

( : , %)

					2			
		가		가		가		가
FY1996	33,275	-44.4	93,386	7.5	149,149	16.3	275,809	0.3
	65,118	48.5	6,509	36.6	34,198	16.6	105,825	35.8
	98,477	-5.0	99,895	9.0	183,263	16.3	381,635	8.1
FY1997	77,432	132.7	89,911	-3.7	165,304	10.8	332,648	20.6
	108,820	67.1	9,305	43.0	38,785	13.4	156,911	48.3
	186,253	89.1	99,217	-0.7	204,089	11.4	489,559	28.3
FY1998	99,691	28.7	85,093	-5.4	145,592	-11.9	330,376	-0.7
	81,001	-25.6	11,715	25.9	40,813	5.2	133,529	-14.9
	180,692	-3.0	96,808	-2.4	186,405	-8.7	463,904	-5.2
FY1999	65,024	-39.1	81,430	2.0	169,628	16.5	316,082	-4.3
	98,156	21.2	16,275	38.9	37,041	-9.2	151,473	13.4
	163,180	- 9.7	97,705	0.9	206,669	10.9	467,554	0.8
FY2000	114,739	89.1	92,618	6.7	191,363	12.8	398,721	26.1
	72,999	-25.6	17,113	5.1	27,706	-25.2	117,817	-22.2
	187,738	15.0	109,731	12.3	219,069	6.0	516,538	10.5
2001.4 6	9,642	-63.2	27,234	24.7	52,660	11.4	89,536	-6.0
	15,050	8.7	3,242	9.1	4,260	-35.8	22,552	-3.8
	24,692	-38.3	30,476	22.9	56,920	5.6	112,088	-5.6

- : 1) . , . . . . .
- 2) 가 . . . . .
- 3) FY1999 ( ).
- : 1) , ₩ , .
- 2) , ₩ , .

○ FY2000 2 51  
6,538 51.7

가 .

- FY2000

가

1)

○ FY2000

10.1% 가

- 가

○ 2001 6

가

6.0%

- 2001

가

44.8%, 1.3%

-

가 가

33.6% 가

○

,  
가 3.8%

( : , %)

	FY1996	FY1997	FY1998	FY1999	FY2000	2001.4 6
	187,227	145,264	102,113	97,808	108,661	17,861
	-3.1	-22.4	-29.7	-4.2	11.1	-44.8
	47,819	66,733	79,249	100,461	125,393	38,502
	47.5	39.6	18.8	26.8	24.8	33.6
	40,764	120,651	149,014	117,813	164,667	33,172
	-17.1	196.0	23.5	-20.9	39.8	-1.3
	275,809	332,648	330,376	316,002	398,721	89,536
	0.3	20.6	-0.7	-4.3	26.1	-6.0
	105,825	156,911	133,529	100,864	67,985	10,943
	35.8	48.3	-14.9	-24.5	-32.6	-40.4
	-	-	-	50,609	49,832	11,610
	-	-	-	-	-1.5	128.5
	105,825	156,911	133,529	151,473	117,817	22,552
	35.8	48.3	-14.9	13.4	-22.2	-3.8
	381,635	489,559	463,904	467,554	516,538	112,088
	8.1	28.3	-5.2	0.8	10.5	-5.6

: 1)

2)

: 1)

2)

2)

○ FY2000

IMF

가

가

가

- 3

FY1999 75.0%

FY2000 80.9%

가 FY2001. 6  
79.5%

- , FY1999 4.6%  
FY2000 5.7%, 2001. 6 7.2%

- , FY2001 가 6 FY2000  
13.3%

< - 4 >

( : %)

	3		
FY1996	51.1	48.6	0.3
FY1997	68.9	30.7	0.3
FY1998	72.2	26.8	1.0
FY1999	75.0	20.4	4.6
FY2000	80.9	13.4	5.7
2001. 4 6	79.5	13.3	7.2

: 1)  
2)  
: 1) , 『 』 ,  
2) , 『 』 ,

1)

○ FY2000 ,  
2001 .

가 13.9% 가 .

- FY1995

2000

27.5%

가 .

-

가 가

FY1999

가 FY2000

가

13.2% 가 .

-

가 가

42.1% 가

가

.

-

2000

,

25.4%

, 2001

가 ( : FY2000. 6 -26.6% FY2001. 6

-24.0%).

○ 2001 4 6

가

34.4% 가 .

-

FY2000

53.1%, 31.5% .

-

가

(2001 6  
가).

78.7%

< - 5 >

( : , %)

FY1996	977,336 -18.5	1,032,417 14.1	258,516 80.8	268,424 2.6	2,536,693 1.1
FY1997	581,359 -40.5	1,405,815 36.2	507,123 96.2	316,726 18.0	2,811,023 10.8
FY1998	498,526 -14.2	1,674,579 19.1	387,778 -23.5	330,469 4.3	2,891,352 2.9
FY1999	300,428 -39.7	1,600,990 -4.4	393,832 1.6	360,042 9.2	2,656,196 -8.1
FY2000	383,102 27.5	1,813,111 13.2	559,759 42.1	269,272 -25.4	3,025,244 13.9
2001. 4 6	46,391 -53.1	760,112 78.7	71,554 -31.5	42,631 -24.0	920,688 34.4

: 가 .  
: 1) , ₩ , .  
2) , ₩ , .

2)

○ 가 FY2000  
 , 2001 6  
가 20.4% 가 878

○ 2001 6

가 64.7% .

가 2.9%p

1.4%p, 0.6%p 17.1%, 6.5%

(7.6% 6.9%)

0.8%p 11.7%

< - 6 >

( : , %)

FY1996	가	2,192,085 2.5 43.3	1,894,183 34.4 37.5	399,279 55.6 7.9	571,965 18.2 11.3	5,057,512 17.9 100.0
FY1997	가	1,788,298 -18.4 31.6	2,642,593 39.5 46.7	629,027 57.5 11.1	603,902 5.6 10.7	5,663,820 12.0 100.0
FY1998	가	1,530,795 -14.4 25.1	3,323,965 25.8 54.5	663,940 5.6 10.9	584,608 -3.2 9.6	6,103,308 7.8 100.0
FY1999	가	1,470,304 -4.0 20.8	4,161,764 25.2 58.9	775,737 16.8 11.0	658,158 12.6 9.3	7,065,963 15.8 100.0
FY2000	가	1,535,770 4.5 18.5	5,125,671 23.2 61.8	1,034,540 33.4 12.5	592,352 -10.0 7.1	8,288,333 17.3 100.0
2001. 4 6	가	1,505,065 1.4 17.1	5,678,382 30.0 64.7	1,026,380 26.4 11.7	569,154 -9.2 6.5	8,778,981 20.4 100.0

: 1) , ₩ , .

2) , ₩ , .

1)

○ FY2000

가

FY2001

< - 7 >

( : , %)

		가		가		가		가
FY1996	18,736	-1.1	160,571	10.1	3,248	2.5	182,555	8.8
	31,511	0.9	29,010	25.9	2,343	21.0	62,864	11.9
	50,247	0.2	189,581	12.3	5,592	9.5	245,420	9.6
FY1997	22,291	19.0	245,213	52.7	4,806	48.0	272,310	49.2
	42,363	34.4	94,225	224.8	2,862	22.2	139,450	121.8
	64,653	28.6	339,439	79.0	7,668	37.1	411,760	67.8
FY1998	16,931	-24.0	240,865	-1.8	6,286	30.8	264,082	-3.0
	66,473	56.9	123,167	30.7	2,818	-1.5	192,458	38.0
	83,404	29.0	364,032	7.2	9,104	18.7	456,540	10.9
FY1999	31,396	85.4	179,579	-25.4	4,894	-22.1	215,870	-18.2
	45,406	-31.7	120,640	-2.1	1,134	-59.8	167,180	-13.1
	76,802	-7.9	300,219	-17.5	6,028	-33.8	383,049	-16.1
FY2000	52,470	67.1	167,350	-6.8	4,731	-3.3	224,551	4.0
	42,353	-6.7	124,202	3.0	1,364	20.3	167,919	0.4
	94,823	23.5	291,551	-2.9	6,096	1.1	392,471	2.5
2001.4 6	12,719	39.4	46,615	14.2	956	-16.3	60,290	18.0
	8,782	-42.4	26,446	-32.4	174	-31.2	35,402	-35.2
	21,501	-11.7	73,061	-8.6	1,130	-19.0	95,692	-9.5

: 1)

2) 가

: 1)

2)

- FY2000

2.9%

IMF

가

150%가

가

가

2.5% 가

39

2,471

○ 2001 6

42.4%

9.5%가

9

5,692

2)

○ FY2000

가

5.0%

가

4

242

-

가

가

가

16.0%

가

-

3

987

7

1,299

14.3%

가

○ 2001 6

21

17

가

가

4.3%

가

6,622

(2000

6

6,348 ).

- 2001 6

가

1

1,940

2000 6

- 가 16.3% 11.7% 4.6%p

< - 8 >

( : , %)

FY1996	45,550 4.5	18,654 13.3	4,127 -0.7	-	68,331 6.5	17.9 -0.3
FY1997	49,519 8.7	17,953 -3.8	4,281 3.7	-	71,753 5.0	14.7 -3.2
FY1998	46,363 -6.4	14,723 -18.0	4,258 -0.5	-16,280 -	49,064 -31.6	10.6 -4.1
FY1999	43,315 -6.6	14,420 -2.1	4,577 7.5	-23,979 -47.3	38,333 -21.9	8.2 -2.4
FY2000	50,242 16.0	15,297 6.1	5,690 24.3	-30,987 -29.2	40,242 5.0	7.8 -0.5
20014 6	13,176 44.5	3,886 11.6	1,263 9.6	-6,385 -	11,940 -13.2	10.7 -

: 가  
: 1) , 『 , 『 ,  
2) , 『 , 『 ,

○

0.5%p -5.9%

- 가  
-9.2%

-6.2%, -5.1%,  
-1.2%

< -9> 2001 4 6

( : , %)

	1,681	548	222	2,451	-6.2
	8,954	2,536	638	12,129	-9.2
	2,223	590	369	3,182	-5.1
	12,858	3,675	1,229	17,762	-7.1
	310	212	34	556	-1.4
	8	-	-	8	-0.9
	319	212	34	564	-1.2
	13,176	3,886	1,263	18,326	-5.9

: 1) = - .

2) : , 『 』 , 2001. 8 .

3)

○ FY1999  
FY2000 , 2001

6

○ FY2000 138.1% 가 5 2,839 ( 가

, , .

- 2001 6 (-876 ) 1

1,930

가 .

○ FY2000

7 4,484 ,  
 FY2001 6 1 5,445 1 15  
 54.2% 가 .

○ 2001 6

가

6,995 .

< - 10 >

( : , %)

FY1996	67,853	130,116	-8,584
FY1997	77,799	84,945	-8,454
FY1998	-57,980	-13,825	-40,212
FY1999	22,193	42,775	-9,808
FY2000	52,839	74,484	-6,085
2001.4 6	-1,930	15,445	6,995

: 1) = - ( . . )

2) = + + .

: , ₩ , .

4)

○ FY2000

1.8%, 47.3% 가 38.0%

가 1.8% 가 7,258

-

12.1% 가 2 7,696

-

가 47.3% 가

1 4,152

- FY2000

가

< - 11 >

( : )

FY1996	4,701	-2,318	-4,152	-6,815	-8,584
FY1997	5,591	-11,090	-553	-2,402	-8,454
FY1998	5,661	-64,209	146	20,048	-38,354
FY1999	7,130	-24,706	9,610	-1,842	-9,808
FY2000	7,258	-27,696	14,152	201	-6,085

:

:

1)

○ FY2000 가  
 9.5% 가 120 7,300 .  
 - ,  
 가 가 FY1999 가 19.5%  
 - 2001 6  
 2.4% 가 123  
 6,616 .

○ FY2000  
 2 2,921 8 3,152  
 - 2001 6 2 3,139  
 가 ,  
 19.9% 가 .

○ FY2000  
 3.6%p 8.5% .  
 - 2001 6  
 가 , 가  
 1.9%p 8.9% .

( : , %)

		*	*		
				*	
FY1996	832,888	787,384	75,836	10.4	11.1
FY1997	909,209	861,808	90,959	11.0	11.7
FY1998	922,985	828,791	100,462	11.9	12.6
FY1999	1,102,953	951,314	106,073	12.1	12.7
FY2000	1,207,300	998,133	83,152	8.5	8.9
2000.4 6	1,236,616	1,016,273	23,139	8.9	9.3

: \*  
: , ¢ , .

2)

○ FY2000 가 가  
, , .

○ 2001 6 가 40.2%  
가 , 30.5%,  
7.7%, 3.8% FY2000  
가 .  
- 가 .  
가 ,

○ 2001 6 가

, .



○ 가 FY2000 가 6.0%p 75.9%  
 , 2001 6 3.6%p 85.4%

○ IMF FY1999  
 FY2000 16.0% , 2001 6  
 1.4%p 4.6%

○ 가 (FY2000 82.6% FY2001 1/4 82.1%).

○ 13 FY1998  
 , FY1999 .  
 - 25 FY1999 FY2000  
 11.7%p 54.0%

○ 13 1 FY1999

FY2000 22.4% 0.3%p .

-

- , FY2000 13 48.9%  
2

< -14 >

( : %)

		FY1996	FY1997	FY1998	FY1999	FY2000	2001. 4 6
		64.3	84.1	98.4	81.9	75.9	85.4
	*	26.6	28.1	29.4	20.5	16.0	4.6
	*	94.5	94.8	89.8	86.3	82.6	82.1
	*	10.4	11.0	11.9	12.1	8.5	8.9
		11.1	11.7	12.6	12.7	8.9	9.3
	13	55.8	50.9	54.0	63.9	71.4	-
	25	43.3	39.0	37.4	42.3	54.0	-
	(13)	19.7	18.4	18.6	22.7	22.4	-

- : 1) = /
- 2) = ÷ ( + ).
- 3) = / .
- 4) \*
- : 1) , 『 』 , .
- 2) , .

○ FY2000

가 79.4% ,  
17.0%

< -15 >

( : %)

	FY1996	FY1997	FY1998	FY1999	FY2000	2001. 4. 6
	39.2	35.5	23.7	28.8	17.0	41.5
	60.0	63.1	73.5	69.1	79.4	55.5
	0.8	1.3	2.7	2.0	3.5	2.9
	0.0	0.1	0.1	0.1	0.1	0.1

:  
: 1) , 『 』 ,  
2) , .

○ 2001 6 가 가  
41.5% 79.4%

55.5% .

가

가

○

가

- , FY1999 2001.6 가 37,000 (15.3%)  
 6 204,581 ,  
 4,700 (13.3%) 30,939 .

< -16 >

( : , , %)

	FY1996	FY1997	FY1998	FY1999	FY2000	2001.4.6
	56,120	49,110	38,726	35,663	31,851	30,939
	1.2	-12.5	-21.1	-7.9	-10.7	-2.9
	323,966	293,398	246,193	241,429	214,793	204,581
	-7.2	-9.4	-16.1	-1.9	-11.0	-4.8
	9,930	11,177	11,106	7,789	6,017	6,381
	12.1	12.6	-0.6	-29.9	-22.8	6.0

: 가 .  
 : , ₩ , .

○ FY2001 (2001.4.1 9.30) 가  
 363 , 457 820  
 87.6%가 가 .

- 31 ,

53 , 3

279

- , FY2001

가 .

○ 3 FY2001  
279 ( ) 59.4% 가 ( 34.0%) .

- 가 가

가 .

< -17> FY2000 2001

( : , %)

		3							
FY2000上 ( )	76 (17.4)	99 (22.6)	175 (40.0)	1 (0.0)	29 (6.6)	30 (6.9)	60 (13.7)	202 (46.2)	437 (100.0)
FY2001上 ( )	152 (18.5)	127 (15.5)	279 (34.0)	4 (0.5)	27 (3.3)	53 (6.5)	84 (10.2)	457 (55.7)	820 (100.0)
가	100	28.3	59.4	300	-6.9	76.7	40.0	126.2	87.6

: .

○ FY2001

- 76.7% 가  
84 40.4% 가

- 가 ( 94.3%, 50.7%).

○

- IMF 가  
1% 가

- 2001 5 1 5.5%, 6.5%가  
가

6 30

- 가 53 가 34

- , 2001 4 가  
가

- 1

2  
가

○

- 1 2

- ,  
가 ( :  
FY1999 53%, FY2000 45.8%, FY2001 55.7%).

- 가 가  
가  
가 ( :  
: FY1999 486 , FY2000 887 , FY2001 719 )

- , 가

2.

○ FY2000

가

가.

○ 2001 6

12.6% 가 .

- FY2000

13.8% .

< -18> 가

( : , %)

	FY1996	FY1997	FY1998	FY1999	FY2000	2001 4 6
GDP(10 ) <sup>1)</sup>	418,479	453,276	444,367	482,744	517,097	121,120
가	10.9	8.3	-2.0	8.6	7.1	-4.0
<sup>2)</sup>	134,662	163,183	142,536	148,148	168,617	44,120
가	23.3	21.2	-12.7	3.9	13.8	12.6

: 1) CY 2000 ( : 가 )

2) FY1999

3) 가 .

: , 『 』 .

: , 『 』 .

, <http://www.nso.go.kr>

, <http://www.bok.or.kr>

가

○ ) 2001 6 83.5%

< -19 >

( : , %)

	FY2000			FY2001. 4 6		
		가			가	
	2,755	4.1	1.6	711	7.4	1.6
	4,344	-5.0	2.6	1,145	5.9	2.6
	64,983	17.4	38.5	17,856	19.9	40.5
	6,021	4.9	3.6	1,560	-3.2	3.5
*	10,702	16.6	6.3	3,455	20.6	7.8
	441	-34.5	0.3	133	-12.5	0.3
	69,392	15.1	41.2	17,298	7.9	39.2
	6,157	1.9	3.7	1,668	11.8	3.8
	3,823	5.5	2.3	296	-28.8	0.7
	168,617	13.8	100.0	44,121	12.6	100.0

: 1) \* , , , .  
 2) 가 .  
 : , 『 』 .

○ FY2000 17.4% 가  
 , FY2001 1/4 19.9% 가 .

- 가

가

가

- 가 FY2000

2000 8 1

가 1,200

○ FY2000 15.1% 가

, FY2001 1/4 7.9% 가

- FY2000 , 3/4

가 가

4/4

○ FY2000 1.9% 가

- FY2001 1/4 , 11.8%

가 가

○ FY2000 4.9% 가 ,  
FY2001 1/4 3.2% .

- FY2000 , , 가

○ FY2000 16.6%  
가 FY2001 1/4  
20.6% 가 .

- FY2000 ,  
가 , ,  
가 .

○ 4  
FY2000 4.1%, FY2001 1/4  
7.4% 가 .

- 가  
FY2000 가

○ FY2000 5% FY1999  
가  
, FY2001 1/4

5.9% 가 .

- FY2000

FY1999

○ FY2000

4,347

FY1999

, FY2001 1/4

5,591

-

FY2000

5,537

, FY2001 1/4

2,931

○ FY2000

1 2,174

75%

, FY2000 1/4

가

- FY2000

(FY1999

3 5 ).

○ FY2000

52.3%

7,826

, FY2001 1/4

가 가 4,828

< -20 >

( : )

	11			11			11		
FY1995	-5,818	-929	-6,901	6,957	516	7,764	1,139	-413	863
FY1996	-8,647	-997	-10,054	9,870	482	10,870	1,222	-515	816
FY1997	-10,355	-11,449	-22,814	11,008	462	12,184	653	-10,987	-10,630
FY1998	-5,990	-15,022	-21,155	9,654	-954	8,911	3,665	-15,976	-12,244
FY1999	-13,821	-34,783	-48,681	15,113	612	16,409	1,292	-34,170	-32,272
FY2000	-12,628	550	-12,174	7,091	345	7,826	-5,537	895	-4,347
20014 6	-1,426	2,073	764	4,357	307	4,828	2,931	2,379	5,591

: 가 ,

: , 『 』 , 2001. 6 , 9 .

○ FY2000

31.9%, 5.8% 가 .

- 8,166 ,

FY2001 1/4

91% 가 4,457 .

○ FY2001 1/4

7.4%

가 가 (12.6%) .

○ FY2001 1/4

9,902

10.7% 가 .

- 51.5%가 , 36.7%가 , 가  
가  
(40.5%)

< -21> , ,

( : , %)

	FY1996	FY1997	FY1998	FY1999	FY2000	2001.4 6
	56,003	68,464	64,803	93,297	123,027	27,543
	16.9	22.3	-5.3	44.0	31.9	7.4
	33,899	38,523	33,912	35,720	37,805	9,902
	44.8	13.6	-12.0	5.3	5.8	10.7
	562	-9,916	-15,953	-34,476	-8,166	4,457
	-57.6	-1,864.4	60.9	116.1	-76.3	91.0

: 가 .

: , 『 』 .  
: , 『 』 .

○ FY2000 28 490  
6.0% 가 FY2001 1/4 28 9,296  
3.1% 가 .

- 가  
가 .

- FY2001 1/4 가 ( ) 가 16.9%  
가 , 가 11.3%, 가 7.5%  
가 3.1% .

< -22>

( : , %)

	FY1996	FY1997	FY1998	FY1999	FY2000	2001.4.6
	162,279	199,440	224,295	264,708	280,490	289,296
	27.7	22.9	12.5	18.0	6.0	3.1

: 가  
: , 『 』 .

< -23>

( : , %)

	FY1996	FY1997	FY1998	FY1999	FY2000	2001.4.6
.	33,151 (20.4)	37,106 (18.6)	27,633 (12.3)	29,056 (11.0)	28,086 (10.0)	28,609 (9.9)
가	49,394 (30.4)	64,068 (32.1)	94,807 (42.3)	119,287 (45.1)	126,478 (45.1)	133,990 (46.3)
-	22,140 (13.6)	22,462 (11.3)	16,034 (7.1)	21,928 (8.3)	17,427 (6.2)	19,262 (6.7)
-	26,097 (16.1)	39,850 (20.0)	30,792 (13.7)	58,173 (22.0)	74,865 (26.7)	79,948 (27.6)
-	- -	- -	39,808 (17.7)	27,100 (10.2)	23,751 (8.5)	23,950 (8.3)
-	1,157 (0.7)	1,757 (0.9)	8,172 (3.6)	12,086 (4.6)	10,435 (3.7)	10,829 (3.7)
	37,083 (22.9)	44,675 (22.4)	35,484 (15.8)	36,267 (13.7)	38,159 (13.6)	39,963 (13.8)
	13,931 (8.6)	17,532 (8.8)	23,553 (10.5)	25,783 (9.7)	28,639 (10.2)	28,847 (10.0)
	133,559 (82.3)	163,381 (81.9)	181,477 (80.9)	210,393 (79.5)	221,362 (78.9)	231,410 (80.0)
	28,720 (17.7)	36,059 (18.1)	42,818 (19.1)	50,781 (19.2)	52,928 (18.9)	51,594 (17.8)
	- -	- -	- -	3,534 (1.3)	6,200 (2.2)	6,293 (2.2)
	162,279 (100.0)	199,440 (100.0)	224,295 (100.0)	264,708 (100.0)	280,490 (100.0)	289,296 (100.0)

: ( )  
: , 『 』 .  
: , 『 』 .

○ FY2000 가

45.1% 가 ,  
13.6%, 10.2%, 10.0%

- FY2001 1/4 가

- 가 50%

-

○ FY2000 106.9% 28.6%

6.6% 4.3%p

- 456.0%

, 73.9%

- , ,

○ FY2001 1/4 96.0% 0.7%p

8.3% 가

- 0.2%p 24.6%

< -24 >

( : %)

	FY1996	FY1997	FY1998	FY1999	FY2000	2001.4 6
	80.1	87.3	89.5	109.1	82.0	71.4
	26.4	24.8	25.5	26.4	24.9	24.6
	106.5	112.1	115.1	135.5	106.9	96.0

:  
: , 『 』 .

< -25 >

( : %)

	FY1996	FY1997	FY1998	FY1999	FY2000	2001.4 6
	56.5	68.5	56.1	61.9	67.1	44.8
	42.3	50.2	43.8	43.8	46.5	43.0
	74.4	64.1	61.6	73.0	73.2	66.8
	104.4	269.7	300.7	456.0	73.9	-79.3
	58.0	57.7	57.0	56.9	56.8	51.8
	52.8	60.3	60.5	63.6	78.9	64.0
	88.7	91.6	93.1	92.6	90.9	87.0
	88.5	102.2	114.0	113.6	118.6	114.3
	80.1	87.3	89.5	109.1	82.0	71.4

:  
: , 『 』 .

○ FY1993 FY2000  
FY2000

○ FY2001 1/4 71.4%

가 .

-

가

○ FY2000 ( / ) 80.7%

0.2%p 가 FY2001 1/4 81.8%

1.1%p 가 .

< -26 >

( : %)

	FY1996	FY1997	FY1998	FY1999	FY2000	2001.4 6
	82.3	81.9	80.9	80.5	80.7	81.8
	8.5	9.3	9.8	10.9	6.6	8.3
	10.5	11.4	12.2	13.7	8.4	10.4

:

:

, ₩ .  
, ₩ .

○ FY2000 6.6% FY2001

1/4 8.3% 1.3%p 가 .

- FY2001 1/4 4

가

○ FY2000 8.4%

FY2001 1/4 10.4% 1.6%p 가 .

○

가 FY2000 47.7%

- FY2000 16 4,794  
7.4%, 47.7%, 43.8%, 1.0%

< -27 >

( : , %)

	FY1996	FY1997	FY1998	FY1999	FY2000	2001.4 6
	14,382	21,526	14,689	13,044	12,273	3,563
	10.7	13.2	10.3	9.0	7.4	8.1
	55,284	72,391	66,479	66,583	78,619	18,171
	41.1	44.4	46.6	46.1	47.7	41.4
	56,406	66,307	60,624	64,299	72,209	21,523
	41.9	40.6	42.5	44.5	43.8	49.1
	8,589	2,960	744	598	1,693	601
	6.4	1.8	0.5	0.4	1.0	1.4

: 1)

2)

: , 『 』 .

○ FY2001 1/4

가 가

가

○ FY2000 1 1,410

43.0% 가 FY2001 1/4

31.6% 가

- 가

가

○ FY2001 1/4 가

18.2% 가

8.0% 가

< -28 >

( : , %)

	FY1996	FY1997	FY1998	FY1999	FY2000	2001.4 6
	46.2	70.3	57.7	53.2	53.1	16.0
	-11.6	52.0	-17.9	-7.9	-0.2	8.0
	47.7	70.5	75.7	79.8	114.1	28.3
	19.2	47.6	7.5	5.3	43.0	31.6
	121.6	127.9	118.7	122.6	135.4	39.4
	1.7	5.2	-7.2	3.3	10.4	18.2

: 1) 가 .

2)

3) = / .

4) = / .

5) = / .

○

가 가

- FY2000 28.7% 가 ,

20% 가

○ , FY2000

2 4,681

- FY1999 ,

FY2000

가

○ FY2001 6

< -29 >

( : , %)

		FY1996	FY1997	FY1998	FY1999	FY2000	2001.4 6
		2,904	8,807	2,986	22,491	27,336	8,803
		64.5	53.4	64.1	47.1	49.6	48.2
		-191,158	-72,157	-114,777	226,635	-274,145	-65,623
		46.2	62.4	56.9	114.8	40.7	45.3
		-188,254	-63,350	-111,791	249,127	-246,809	-56,821

:

:

, ₩ ,

○

.

2001 9

.

-

가

가 가

가

.

-

가

.

1.

가.

○ FY2002

가 FY2001 3.3% 가 65 2

- FY2002

가

3.1% 가 46 9

- FY2002

85%

FY2001

3.7% 가 18 3

< - 1 >

가

( : ,%)

	FY1996	FY1997	FY1998	FY1999	FY2000	FY2001(E)	FY2002(P)
	38.2 (8.1)	49.0 (28.3)	46.4 (-5.2)	46.8 (0.8)	51.7 (10.5)	45.5 (-11.9)	46.9 (3.1)
	13.2 (22.8)	16.0 (21.0)	14.1 (-11.5)	14.4 (1.7)	16.4 (13.9)	17.6 (7.7)	18.3 (3.7)
	51.4 (11.6)	64.9 (26.4)	60.5 (-6.8)	61.1 (1.0)	68.0 (11.0)	63.1 (-7.2)	65.2 (3.3)

: 가 .

○ FY2001

FY2000

가

가

가

2001

가

FY2000

11.9%

45 5

가

FY2000

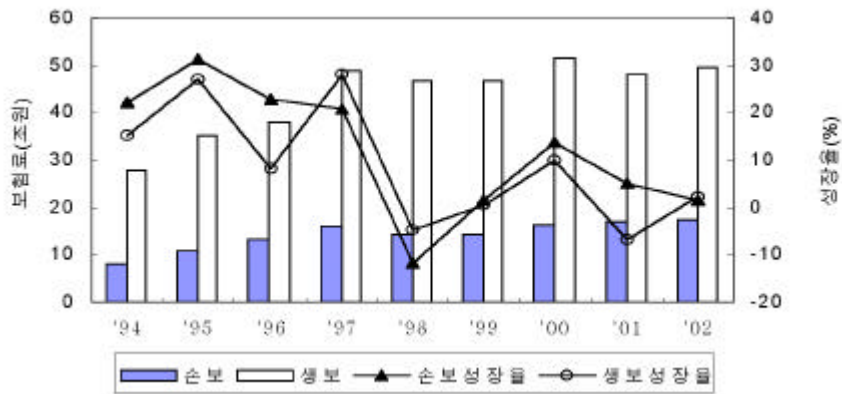
7.7%

가

17 6

< - 1 >

가



○ FY2002 가 2) 가  
가 11.7%

8.4%, 3.3%

○ FY2001 8.4%, 3.3%,  
FY2000 1.5%p 11.7%

< - 2 >

( : %)

	FY1996	FY1997	FY1998	FY1999	FY2000	FY2001(E)	FY2002(P)
	9.1	10.8	10.4	9.7	10.0	8.4	8.4
	3.2	3.5	3.1	3.0	3.2	3.3	3.3
	12.3	14.3	13.5	12.7	13.2	11.7	11.7

. 1

○ FY2002 1 (insurance density) 135  
5 FY2001 2.4% 가 , 1  
2.2% 가 2.8% 가 .

2) (insurance penetration)  
, (GDP)

- FY2001 1 132 4 FY2000  
 8.0% , 12.7%  
 6.8% 가 .

< - 3 > 1

( : )

	FY1996	FY1997	FY1998	FY1999	FY2000	FY2001(E)	FY2002(P)
	837,927	1,064,467	1,005,845	999,169	997,810	953,966	974,694
	289,683	347,077	304,389	306,806	346,615	370,094	380,624
	1,127,610	1,411,544	1,310,234	1,303,558	1,304,616	1,324,060	1,355,318

: 2001 , 2002 2 가

○ FY2002 ( )  
 가 71.9% : 28.1% .

○ FY2001 72.0% : 28.0% FY2000  
 3.9%p .

< - 4 > .

( : %)

	FY1996	FY1997	FY1998	FY1999	FY2000	FY2001(E)	FY2002(P)
	74.3	75.4	76.6	76.5	75.9	72.0	71.9
	25.7	24.6	23.4	23.5	24.1	28.0	28.1

:

○ FY2002

가

가

9.5% 가 175 7

9.6% 가 143 2

9.1% 가 32 5

< - 5 >

가

( : , %)

	FY1996	FY1997	FY1998	FY1999	FY2000	FY2001(E)	FY2001(P)
	83.3 (19.5)	90.9 (9.1)	92.3 (1.5)	110.3 (19.5)	120.7 (9.5)	130.6 (8.2)	143.2 (9.6)
	16.2 (27.7)	19.9 (22.8)	22.4 (12.6)	26.5 (18.3)	28.1 (5.8)	29.8 (6.2)	32.5 (9.1)
	99.5 (20.8)	110.8 (11.4)	114.7 (3.5)	136.8 (19.3)	148.8 (8.8)	160.4 (7.8)	175.7 (9.5)

: 가 .

2.

가.

○ FY2002

1)

○ FY2002

FY2001 3.1% 가 46 9 ,  
FY2001 .

-

- 가 ,

○ FY2001 ,

FY2000

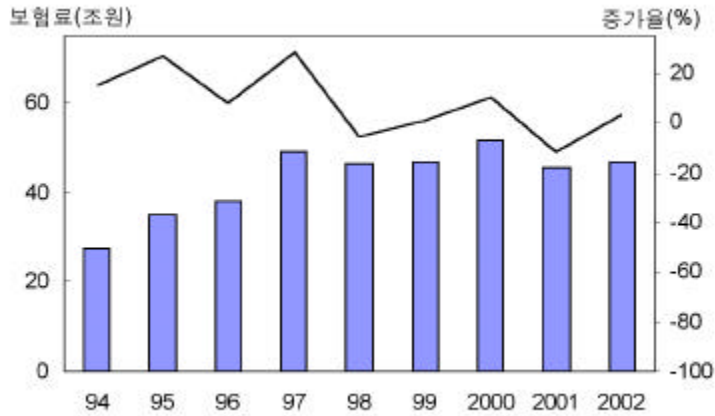
(-11.9%) 45 5

< - 6 >

( : , %)

	가		가		가	
FY1995	274,936	21.4	77,944	52.5	352,880	27.2
FY1996	275,809	0.3	105,825	35.8	381,635	8.1
FY1997	332,648	20.6	156,911	48.3	489,559	28.3
FY1998	330,376	-0.7	133,529	-14.9	463,904	-5.2
FY1999	316,082	-4.3	151,473	13.4	467,554	0.8
FY2000	398,721	26.1	117,817	-22.2	516,538	10.5
FY2001(E)	369,069	-7.4	85,744	-27.2	454,813	-11.9
FY2002(P)	379,006	2.7	89,734	4.7	468,740	3.1

< - 2 >



가)

○ FY2002

가

가(2.7%) 37 9

FY2000 40

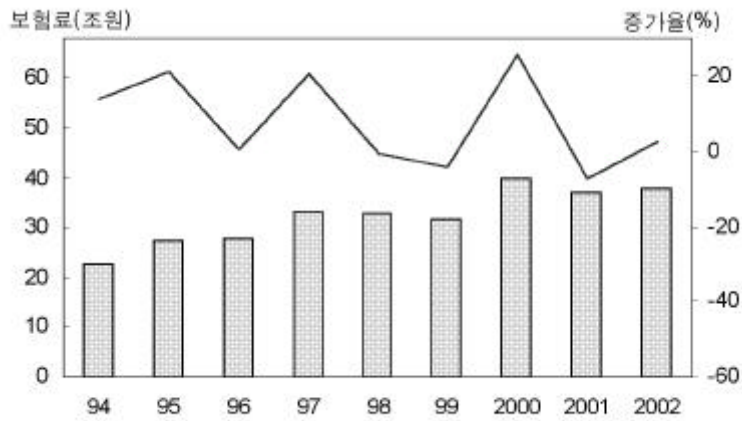
- FY2001

가

FY2000

7.4% 36 9

< - 3 >



○

FY2000 31.4%

FY2002 51.6%

가

< - 7 >

( : , %)

		가		가		가		가
FY1995	193,310	11.6	32,426	52.7	49,200	54.2	274,936	21.4
FY1996	187,226	-3.1	47,819	47.5	40,764	-17.1	275,809	0.3
FY1997	145,264	-22.4	66,733	39.6	120,651	196.0	332,648	20.6
FY1998	102,113	-29.7	79,249	18.8	149,014	23.5	330,376	-0.7
FY1999	97,808	-4.2	100,461	26.8	117,813	-20.9	316,082	-4.3
FY2000	108,661	11.1	125,393	24.8	164,667	39.8	398,721	26.1
FY2001(E)	71,466	-34.2	167,765	33.8	129,838	-21.2	369,069	-7.4
FY2002(P)	66,859	-6.4	195,453	16.5	116,694	-10.1	379,006	2.7

(1)

○ FY2002

FY2001 6.4%

6 7

-

17.6%

- FY2001

FY2000

34.2%

7 1



10.1% 11 7 .

- 2000

,

, 2002 .

-

, 7 , ,

.

- 가 12

.

○ FY2001

FY2000 16 5

21.2% 13 .

)

○ FY2002 가 가 가

2

, FY2001 4.7% 가 9 .

-

가 ,  
가

.

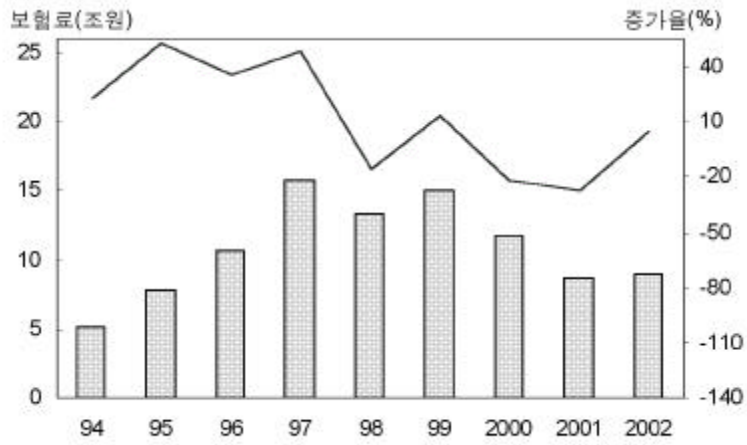
2002

가

가

가

< - 4 >



○ FY2001

8 6

2000 10

가

2

가

2)

○ FY2002

, 가 ,

FY2001 35 2

< - 8 >

( : , %)

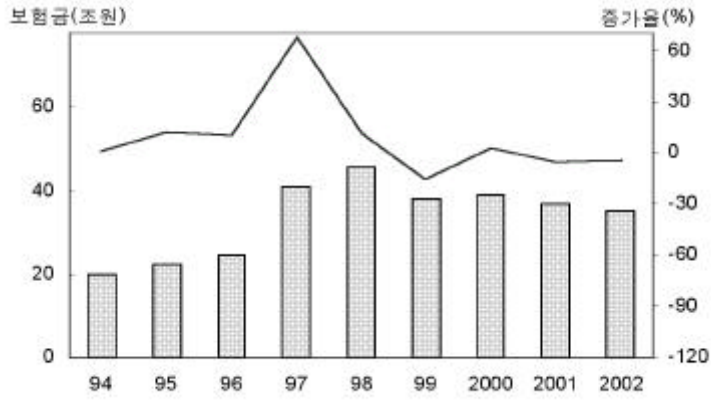
	가		가		가	
FY1995	167,791	3.2	56,203	51.2	223,994	12.1
FY1996	182,555	8.8	62,896	11.9	245,451	9.6
FY1997	272,311	49.2	139,449	121.7	411,760	67.8
FY1998	264,082	-3.0	192,458	38.0	456,540	10.9
FY1999	215,870	-18.3	167,179	-13.1	383,049	-16.1
FY2000	224,551	4.0	167,919	0.4	392,471	2.5
FY2001(E)	248,966	10.9	120,747	-28.1	369,713	-5.8
FY2002(P)	247,692	-0.5	104,353	-13.6	352,045	-4.8

- FY2001

가 ,

FY2000 5.8% 37

< - 5 >



○ FY2002

가

FY2001 0.5% 24 8

< - 9 >

( : , %)

	가		가		가		가	
	가	가	가	가	가	가	가	
FY1995	127,832	6.3	6,545	64.0	33,414	-12.9	167,791	3.2
FY1996	141,021	10.3	10,015	53.0	31,519	-5.7	182,555	8.8
FY1997	196,913	39.6	17,481	74.5	57,916	83.7	272,310	49.2
FY1998	147,104	-25.3	29,879	70.9	87,099	50.4	264,082	-3.0
FY1999	75,019	-49.0	30,025	0.5	110,826	27.2	215,870	-18.3
FY2000	71,612	-4.5	36,040	20.0	116,898	5.5	224,551	4.0
FY2001(E)	75,756	5.8	48,396	34.3	124,814	6.8	248,966	10.9
FY2002(P)	67,591	-10.8	57,742	19.3	122,359	-2.0	247,692	-0.5

-

가

IMF

- FY2001

가

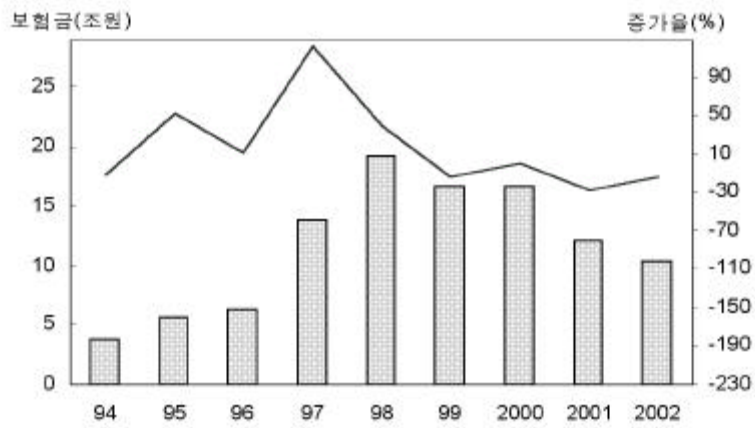
10.9% 가 24 9

○ FY2002

FY2001

가 10 4

< - 6 >



- FY2001 28.1% 12

,  
2

○ FY2002

6.2%p 75.1%

- FY2001

가

가 81.3%

< -10>

( : %)

	FY1996	FY1997	FY1998	FY1999	FY2000	FY2001(E)	FY2002(P)
	64.3	84.1	98.4	81.9	76.0	81.3	75.1

○ 가 가

가

가

○

,

-

,

- 가

-

○

가

가

-

가

○

가

가

-

가 .  
- ,  
○ 가 .  
- ,  
가 ,  
가 .  
- 가  
가 ,  
○ , 가 가  
가  
가

3.

가.

○ FY2001

가

-

가

가

가

○ FY2002

가

- , ,

가

2

< -11 >

( : , %)

	FY1997	FY1998	FY1999	FY2000	FY2001(E)	FY2002(P)
	159,624	141,326	143,852	163,859	176,446	183,046
	21.0	-11.5	1.8	13.9	7.7	3.7

: 1) FY1999

2)

가

: , 『FY2000

』 .

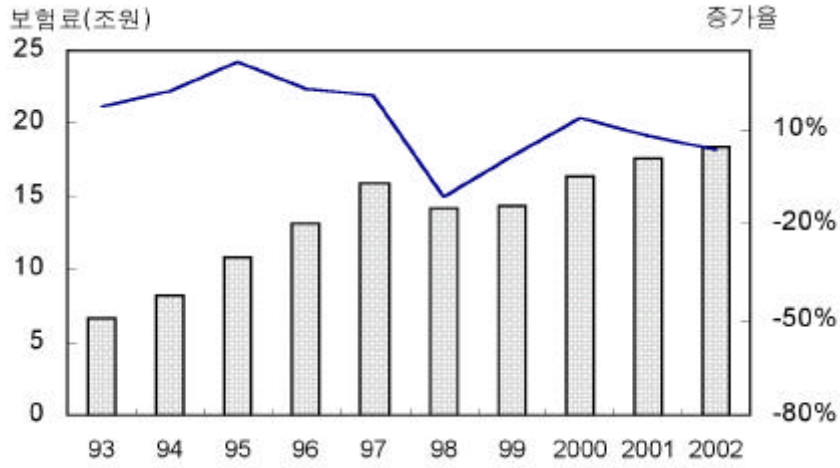
○ FY2002

3.7% 가 18 3,046

가 가

가 FY2001

< - 7 >



○ (3.5%), (9.1%), (7.1%),  
 (3.4%) (2.8%)  
 , (-0.1%)

○ ) 48.4%, 36.9%  
 85.3%

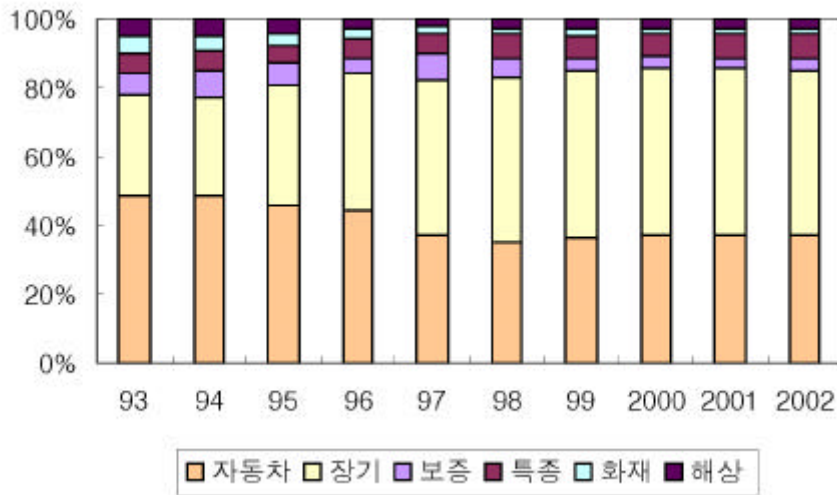
가

< -12>

( : %)

	FY1997	FY1998	FY1999	FY2000	FY2001(E)	FY2002(P)
	17.8	17.3	15.0	14.3	14.4	14.7
	37.0	35.1	36.4	37.4	37.1	36.9
	45.2	47.6	48.6	48.3	48.5	48.4
	100.0	100.0	100.0	100.0	100.0	100.0

< - 8>



1)

○ FY2002

2.8% 가 2,782

, FY2001 2.2% 가 2,706

< -13 >

( : , %)

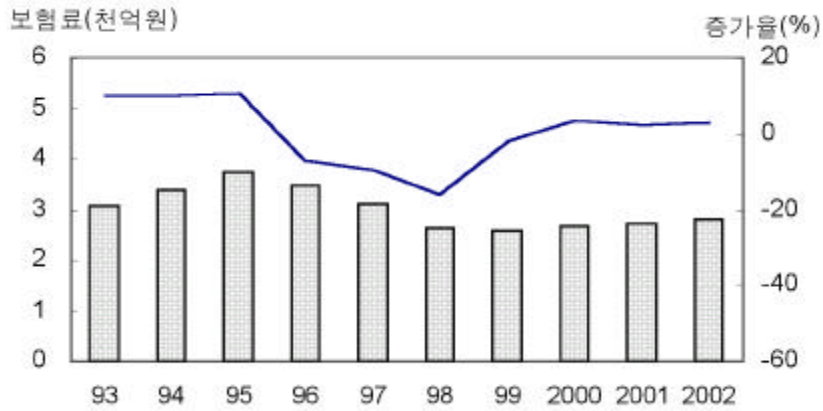
	FY1996	FY1997	FY1998	FY1999	FY2000	FY2001(E)	FY2002(P)
	3,452	3,122	2,615	2,564	2,648	2,706	2,782
가	-7.2	-9.6	-16.2	-2.0	3.3	2.2	2.8

○ 가 .

- IMF

가 .

< - 9 >







)

○ FY2002 8.2% 가 1,955  
 , FY2001 5.9% 가 1,807

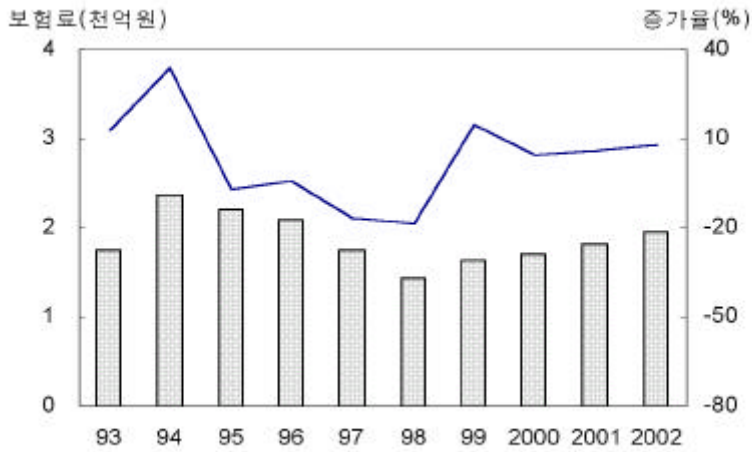
가

< -16 >

( : , %)

	FY1996	FY1997	FY1998	FY1999	FY2000	FY2001(E)	FY2002(P)
	2,100	1,755	1,424	1,634	1,707	1,807	1,955
가	-4.4	-16.4	-18.9	14.7	4.5	5.9	8.2

< -12 >



3)

○ FY2002 3.4% 가 6 7,590  
 , FY2001

6.6% 가 6 5,398 .

- FY2002 가 ,  
 가

2.4%, 3.9%

- FY2001 가

, 2001 8

가

가 .

< -17 >

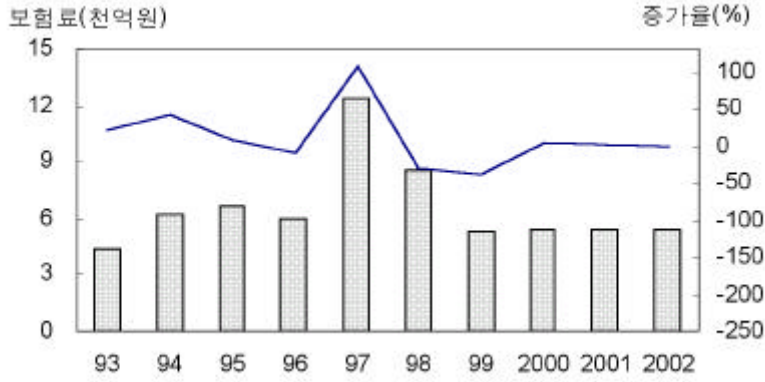
( : , %)

		FY1996	FY1997	FY1998	FY1999	FY2000	FY2001(E)	FY2002(P)
		18,784	23,873	20,001	19,503	21,629	25,080	25,681
	가	43.0	27.1	-16.2	-2.5	10.9	16.0	2.4
		39,657	35,257	29,607	32,719	39,693	40,319	41,908
	가	10.9	-11.1	-16.0	10.5	20.8	1.6	3.9
		58,441	59,130	49,608	52,361	61,322	65,398	67,590
	가	19.5	1.2	-16.1	5.5	17.1	6.6	3.4

: , , , ,



< -14 >



5)

○ FY2002 7.1% 가 1 3,344

PL ,

- FY2001 가

14.1% 가 1 2,454 가  
30% .

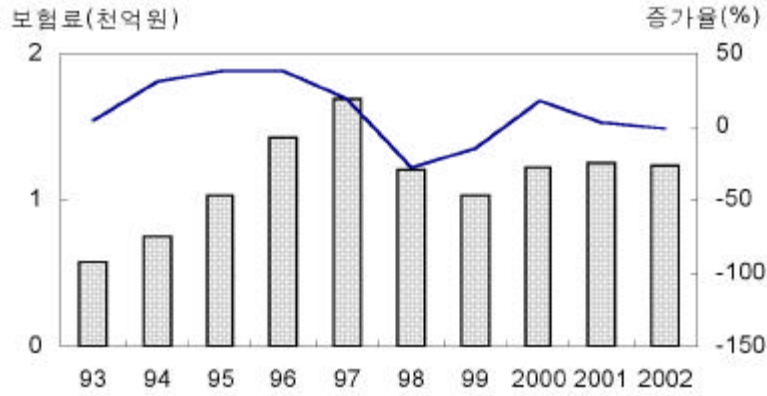
< -19 >

( : , %)

	FY1996	FY1997	FY1998	FY1999	FY2000	FY2001(E)	FY2002(P)
<sup>1)</sup>	7,485	8,986	9,628	9,168	10,912	12,454	13,344
가	25.9	20.1	7.1	-4.8	19.0	14.1	7.1

: 1) , , , , .





)

○ FY2002 8.0% 가 3,785

, FY2001 11.5% 가

3,504

- 2001 10

가 , 2002 7 PL

가

가

( : , %)

	FY1996	FY1997	FY1998	FY1999	FY2000	FY2001(E)	FY2002(P)
	1,891	1,917	2,206	2,322	3,144	3,504	3,785
가	5.6	1.4	15.0	5.3	35.4	11.5	8.0







8.1% 가 8 5,587 .

○ 1997

, 1999 4

FY2000 1/4

2.2% 가 .

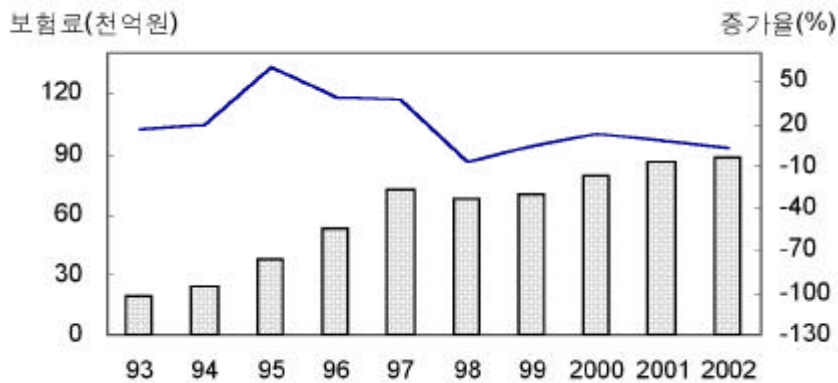
< -24 >

( : , %)

	FY1996	FY1997	FY1998	FY1999	FY2000	FY2001(E)	FY2002(P)
<sup>1)</sup>	52,474	72,064	67,240	69,973	79,188	85,587	88,594
가	39.0	37.3	-6.7	4.1	13.2	8.1	3.5

: FY1994 , FY1999 .

< -20 >



○

가

가

,

hard market

가 가

가

-

,

1) 가

○

가

가

가

,

가

○

가

가

가

가

,

,

가

,

.

-

73%

가

-

가

가

가

.

○

가

가

,

가

가

.

2)

○

가

가

가

.

-

,

-

,

○

.

- 2002 7

-  
가 , 'e-risk'

-

3) (Hard Market)

○

가 가 ,  
가 가

-

○ ,

가  
가

- , .  
○

가 .

.



○

-

-

가

,

-

-

가

,

,

가

.

○

-

.

- 가 ,

○ .

- , 가 .

.

. , 가  
가

.

- 가 .

. 가

- , 2002 7 ,

.

- 가 ,

.

[ ]

○

(60 70%)

,  
가 .

-

○

○

-

가 .

[ ]

[ ]

○

가 .

-

가

가

-

,

가 .

○

-

,

loss-cut

-

-

가

가 .

○

-

-

.

,

underwriting risk

.

buffer

underwriting risk

.



○

-

(negative system)

(positive system)

-

,

,

가

가

-

,

○

/

가

(7 10 )

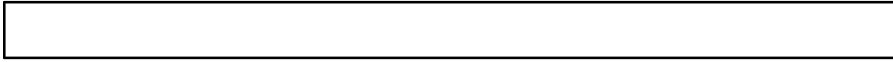
-

가

/

가

○



○

-

(Financial Planner)

가

· FP

-

·

·

-

·

가

TM

CM

○

가

-

가

가 .

-

-

가 .

-

○

가

-

TM

가

가

가

-

가

-

-

-

가 .

-

CRM

가



○

-

.

.

○

-

가

가

가

,

,

, DB

,

.

○

-

.

,

,

.

-

,

(Fraud Index)

,

.

(Automated Fraud Recognition System)

.

.

/

○

-  
M&A

○

가 .

○ 2003 8

-  
-  
-  
-

가 .

○

가 .



○

가

○

가

가

가

< >

1.

	FY2001	FY2002
( , )		
-	454,813(-11.9%)	468,740(3.1%)
-	176,446( 7.7%)	183,046(3.7%)
-	631,259(-7.2%)	651,786(3.3%)
(%)		
-	8.4	8.4
-	3.3	3.3
-	11.7	11.7
1 ( )		
-	953,966	974,694
-	370,094	380,624
-	1,324,060	1,355,318
(%)	72.0 : 28.0	71.9 : 28.1
( )		
-	130.6( 8.2%)	143.2( 9.6%)
-	29.8( 6.2%)	32.5( 9.1%)
-	160.4( 7.8%)	175.7( 9.5%)

2.

( : , %)

	FY2001			FY2002		
		가			가	
	71,466	-34.2	15.7	66,859	-6.4	14.3
	167,765	33.8	36.9	195,453	16.5	41.7
	129,838	-21.2	28.5	116,694	-10.1	24.9
	369,069	-7.4	81.1	379,006	2.7	80.9
	85,744	-27.2	18.9	89,734	4.7	19.1
	454,813	-11.9	100.0	468,740	3.1	100.0
	2,706	2.2	1.5	2,782	2.8	1.5
	4,832	11.0	2.7	5,273	9.1	2.9
	1,230	10.4	0.7	1,473	19.7	0.8
	1,807	5.9	1.0	1,955	8.2	1.1
	65,398	6.6	36.8	67,590	3.4	37.0
	25,080	16.0	14.2	25,681	2.4	14.0
	40,319	1.6	22.9	41,908	3.9	22.9
	5,469	0.6	3.1	5,463	-0.1	3.0
	12,454	14.1	7.1	13,344	7.1	7.3
	1,254	3.0	0.7	1,242	-1.0	0.7
	3,504	11.5	2.0	3,785	8.0	2.1
	1,358	29.8	0.8	1,488	9.6	0.8
	5,216	11.4	3.0	5,706	9.4	3.1
	85,587	8.1	48.5	88,594	3.5	48.4
	176,446	7.7	100.0	183,046	3.7	100.0

**2001-2**

**2002**

---

---

2001 11

2001 11

35-4

---

---

368 - 4000

**ISBN 89-88001-81-8**

**가 : 10,000**