

*2001. 12*

가

가 2003 8

가

가

가

OECD 가

가

가

OECD 가

가

가

가

가

2001 12

保險開發院

院長 朴性昱

1.

가

가

가

, OECD 가

.

2.

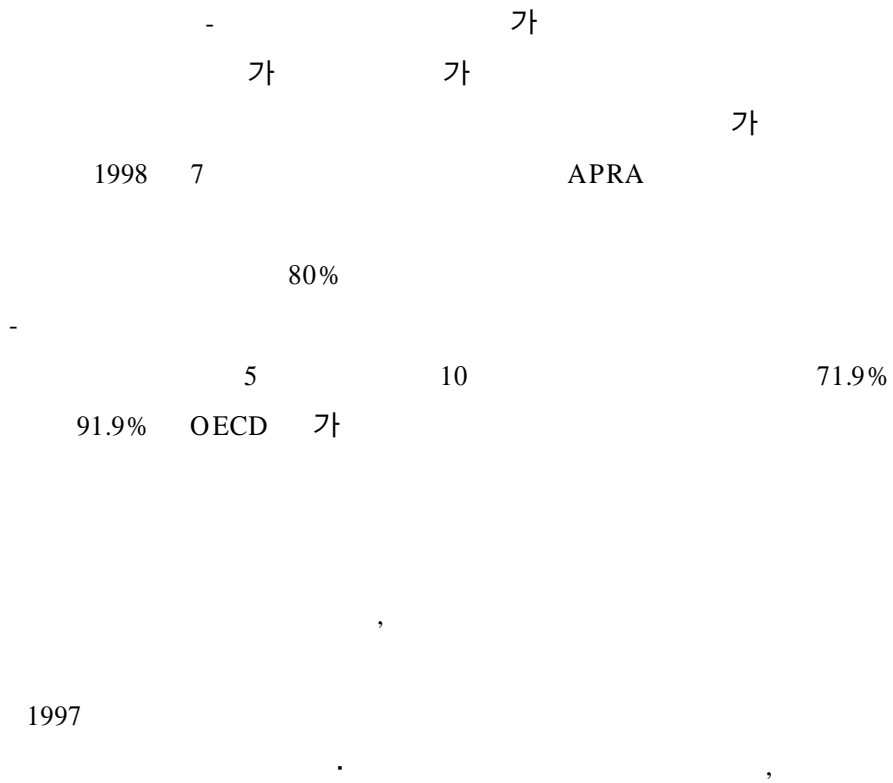
1980

가

- ,

, , , ,

3. OECD 가



1980

,

가

-

61%

20

3

1980

19%

2000

가

가

,

가

-

( 60%,

49.8%)

15%

가

1989

가

가 가

1990

-

,

90%,

80% 70%

12.5%

-

1986 「 가 」 가 ,  
2001 12 (FSMA)

,

,

-

19%

1987

4

1987

가

(OSFI)

가

1999  
 GLBA 1930 가  
 가 ,

-

1%

3.

가

- , , , , , 가

100%

가

가

-

가

, , , 가 가 가  
가 , 가

가

가

가

가 ,

가

가

- 2000 2 5,232

4.0%

가 가

- , , ,

가 , OECD

2

가 가 ,

가 가

5.

가 ,

가 1990 가

OECD 가

- , ,

-

- 가 ,

- ,

- , OECD

가 가

가 가

-

OECD 가

- ,

FSA

- FSA , 4

12

- 가

- RBA가,  
APRA가,  
ASIC가

- ,  
,

- 1999 7  
BFS .

- ,  
가 , DNB

- OECD  
가 ,

- , , ,  
, 2001 4 27

- , ,  
" "

- 2002 1 1

,

· ,

,

, ,

-

가

-

,

가

가

-

가

.

가

FSA

가

가

.	.....	1
.	.....	3
1.	.....	3
2.	.....	5
3.	.....	8
가.	.....	9
.	.....	11
<b>. OECD 가</b>	.....	<b>13</b>
1.	.....	<b>15</b>
가.	.....	15
.	.....	17
2.	.....	<b>19</b>
가.	.....	19
.	.....	21
3.	.....	<b>23</b>
가.	.....	23
.	.....	24
4.	.....	<b>26</b>
가.	.....	26
.	.....	28
5.	.....	<b>31</b>
가.	.....	31
.	.....	31
6.	.....	<b>35</b>
가.	.....	35
.	.....	36

7.	.....	<b>38</b>
가.	.....	38
.	.....	40
8.	.....	<b>42</b>
가.	.....	42
.	.....	43
9.	.....	<b>44</b>
가.	.....	44
.	.....	45
.	.....	<b>51</b>
1.	.....	<b>51</b>
2.	.....	<b>55</b>
.	.....	<b>59</b>
1.	.....	<b>59</b>
2.	.....	<b>61</b>
가.	.....	61
.	.....	63
3. OECD 가	.....	<b>71</b>
가.	.....	71
.	.....	75
.	.....	79
.	.....	81
.	.....	82
.	.....	84
4.	.....	<b>88</b>
.	.....	<b>93</b>
.	.....	<b>96</b>

< -1>		(1998) .....	13
< -2>	OECD	(1999) .....	14
< -3>	5	.....	18
< -4>		.....	20
< -5>		.....	22
< -6>		(%) .....	25
< -7>		(1999) .....	33
< -8>	5	.....	37
< -9>	5	.....	40
< -10>	.	( ) .....	41
< -11>	1999 10	.....	50
< -1>	OECD	가 .....	52
< -2>	가	(1999 ) .....	54
< -3>	가	.....	56
< -4>	가	(1998) .....	57
< -1>	FSA	.....	75
< -2>		( ) .....	78
< -3>		.....	90

< -1>	.....	4
< -2>	.....	5
< -3>	.....	6
< -4>	.....	6
< -5>	.....	7
< -6>	.....	7
< -7>	( ) .....	8
< -1>	(1999) .....	30
< -2>	.....	32
< -3>	(1999) .....	35
< -4>	(1999) .....	37
< -5>	가 (1986- 1996) .....	46
< -6>	(1998) .....	47
< -7>	· .....	48
< -8>	.....	49
< -1>	(2000) .....	55
< -1>	.....	60
< -2>	.....	64
< -3>	.....	67
< -4>	.....	69
< -5>	.....	69
< -6>	( ) .....	70
< -7>	.....	73
< -8>	.....	77
< -9>	.....	79
< -10>	.....	80

•

1980

가

, 가

.

,

가

가

, (contagion effect)

.

(globalization)

,

,

가

.

.

,

가

.

,

가

가

가

가가

.

,

,

가

,

「

」

,

,

,

4

1999 1

2

1

OECD 가

가

가 OECD 가

,  
.

. 2

, 3

OECD 가

. 4

가

가

. 5  
OECD 가

. . 6

.

# 1.

, , 3 , .

1980 , ,

가 . ,

(<

-1> ).

1980 가

가 ,

가 가 ,

가 . , 1980

1980 OECD 가

가 ,



2.

banking), (universal

Skipper(2001)

1),

-2>

가

가

< -2>



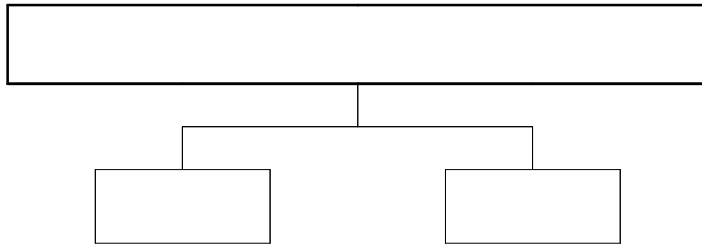
1)

Commerz , Deutsche , Dresdner ,  
( < -3> )

가

가

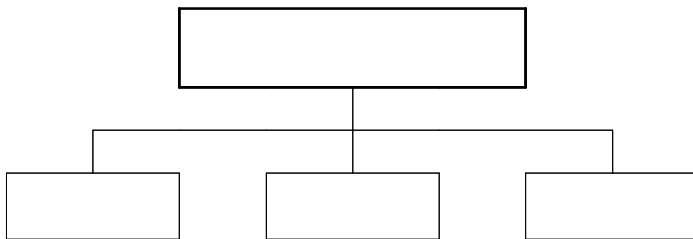
< -3>



가

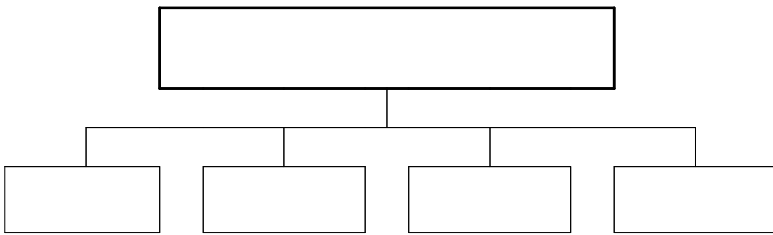
, Lloyds TSB , Barclays  
( < -4> )

< -4>



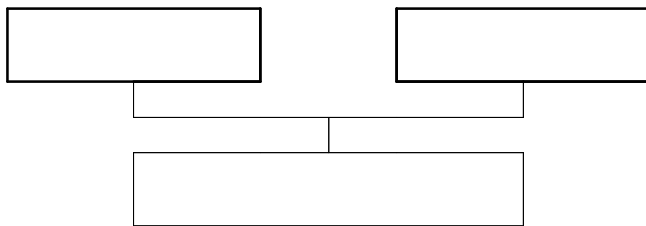
, 가  
,  
가 , ,  
( < -5> ).

< -5>



< -6>

< -6>



가

,

가

,

가

(< -7> ).

(bancassurance)

가

(assurfinance)가

< -7> ( )

3.

,

.

가



2)

가

가

4가

가

가

가

가

(sunk cost)

가

가

가

(Walter, 1997).

3)

가 ,

1)

가 가

(earning potential)

(wrap accounts)

가

Berger, Hancock, and

Humphrey(1993)

가

Saunders and Walter(1994)

. Vander Venet(1998)

2)

가

가



< -1> (Institute of International Bankers)

(1999) OECD

가 , 가  
 . , 52 가 가  
 가

< -2>

가 OECD

가

(composite insurer)가

< -2> OECD

(1999)

가					
	43	128	-	41	212
	151	218	6	55	430
	92	300	34	33	459
	314	327	-	42	683
	88	133	20	9	250
	46	58	-	5	109
	11	13	41	3	68
*	108	294	-	-	402
	34	89	-	-	123
	52	204	61	4	321
	30	108	-	35	173
*	280	490	52	48	870
	1,320	3,309	-	278	4,907

: 1998  
 : Insurance Statistics Year Book 1992-1999, OECD, 2001

OECD 가 15

OECD , 가 , 가

- 가 가 가 가

가 가

(European Monetary Union)

EU 2 (Second

Banking Directive)

가

가

10

(NAFTA)

가

가

1. 2)

가.

2) Skipper Harold d., "Financial Services Integration Worldwide : Premises and Pitfalls", *Policy Issues in Insurance*, OECD, 2001

- 가  
가 가 ,

1973 AUD  
200,000 ,  
484 가 .  
1973 3 16  
가 가 ,  
1973

1998 (ISC)가  
(RBA : Reserve Bank of  
Australia)  
(ISC : Insurance and  
Superannuation Commission)가,  
(AFIC : Australia Financial Institutions Commission)가  
(ASC : Australia Securities  
Commission)가

1992 4 가  
(CFS : Council of Financial Supervisors)

가 .  
가  
APRA  
(Australian Prudential Regulation Authority) 1998 7  
(RBA), (ISC)

OECD 가 17

(AFIC) APRA ,

APRA

APRA (ASIC :

Australia Securities and Investment Commission)가 ,  
(ASC)

1980 1990 1930  
가 가 . 1980

가 1990  
, 가

가 .

80% . 50% 가 10  
가

5 10 71.9% 91.9%  
OECD 가 (< -3> ).

Commonwealth Bank Colonial ,

National<sup>3)</sup> MLC M&A가

3) National Australia Bank.

M&A가 5  
 1998 63% 1999 69% , .  
 가 .  
 < -3> 5

	1998			1999		
		(A\$m)			(A\$m)	
1	AMP Life	1,163	17.8%	Commonwealth/ Colonial	1,276	18.9%
2	National Mutual	1,100	16.9%	AMP/ GIO	1,105	16.4%
3	Colonial	1,046	16.1%	AXA Australia	1,098	16.2%
4	Mercantile Mutual	736	11.3%	Mercantile Mutual	857	12.7%
5	Zurich	267	4.1%	National MLC	521	7.7%

: Tillinghast-Towers Perrin, *Insurance Pocket Book* 2000 2001

가

가

2.

가.

1990

가

가

가

가

1980

1990

1993 4

1996 4 1

「 」

3

가 1996 11 “ (free),

(fair), (global)” 3

1997  
 , 가 1998  
 6 , (MOF :  
 Ministry of Finance) 가  
 (FSA : Financial Supervisory Agency)  
 1998 3  
 ,  
 가  
 1998 6 「 」  
 , , ,  
 ,  
 가 「 」 1998  
 12 「 」 가 ,  
 , , , ,  
 가  
 가 . 1999 10 가  
 가 50% (<  
 -4> ).

< -4>

1998 12	. ( )	. ( )*
1999 10	( )	-
2001 10	-	( )

\* : ( )  
 : 1999 FACT BOOK, , 1999

가

2001

가 가 가

, 1990

가

가 가

1997

三洋 ,

北海道 拓殖

日産

4

山一

가

. 1998

長期信用

銀行 日本信用

, 國民 ,

幸福 ,

. 1999

2000

第一, 富士

産業

, 三和

, 東海

, 住友

가

2000 3 第百生  
 命 , 2000 10 千代田生命 協榮生命  
 , 2001 1 朝日生命, 東京海上 日同火災 , 2001 1  
 大同生命 (2002 4 ) , 2001 2  
 가

< -5 >

1	&	1,670	2002 4
2	& &	1,166	2002 4
3	&	1,142	2001 9
4	& -	807	2001 4
5	&	681	2001 4

1999 < -5 >

80%

1999 3  
 Nikko Travelers Nikko Salomon Smith Barney

2000 5 BNP  
 Paribas Cardif가 , 2000 12

OECD 가 23

Hartford

. , 가  
ING ING

2000 1

, 朝

日生命

ALAMCO

Metlife

NBEST가

가

### 3.

가.

19

가

, 1882

가

가, 1966

가

가

가

1980

1984

가

가

가  
 , 1996 AXA UAP  
 Banque Nationale de Paris(BNP)가 Paribas

가

(merchant bank)

1980

가

가

. 1996 2000

< -6>

1980 19% 1990 39% 가 , 2000

61%                    20                    3                    가  
 가  
 2000  
 8%

< -6>                    (%)

	1996	1997	1998	1999	2000
	59	61	59	60	61
	11	10	10	9	8
	7	7	8	9	9
	17	16	17	17	16
	-	-	-	-	-
	6	6	6	5	6
	5	6	7	8	8
	39	37	36	35	35
	19	19	19	17	17
	4	3	3	3	3
	31	32	33	34	34
	2	3	3	3	3

: French Federation of Insurance Companies, *French Insurance in 2000*,  
 June 2001

. 1980

50%

가  
가

가

가

가

4.

가.

(universal banking)

가

가

(Banking Supervisory Office)

(Deutsche Bundesbank)

20%, 33% 50%

가

(lead regulator)

가

(FBSO)

(BAV)

가

가

가

가

Hausbank system

,

. ,

.

가

,

.

가

.

, ,

,

.

,

가

.

.

4

Deutsche Bank, Hypo Vereinsbank,

Westdeutsche Landesbank

Dresdner Bank

,

(Allianz)가

(Munich Re)가

.

가

,

.

,

1970 가

1980

(Allfinanz)

가

1980

Deutsche Bank

1989

Deutsche Bank Life

Deutsche Bank

. Deutsche Bank Life

Deutsche Bank

, Deutsche Bank

Dresdner Bank

Allianz

Dresdner Bank

Allianz

, Allianz

Dresdner Bank

Dresdner Bank

Allianz

Allianz, Archener

Muncher

가

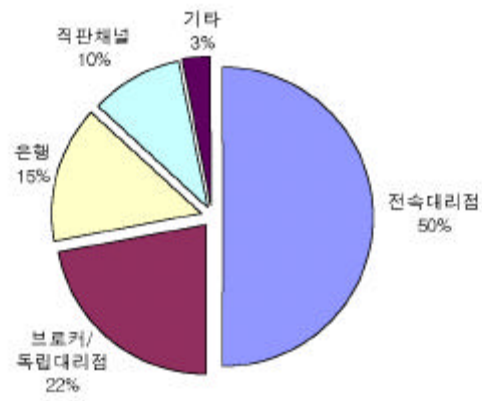
60%

49.8%

15%

, (<  
 -1> ). (67%)  
 (20%)가  
 5%

< -1> (1999)



: Tillinghast-Towers Perrin, *Insurance Pocket Book 2001*

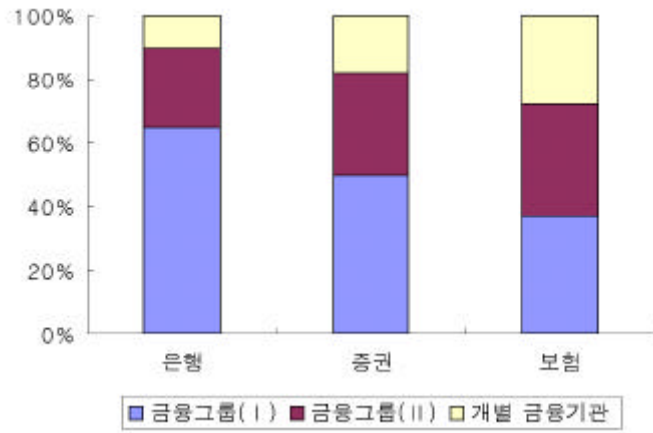
,  
 .  
 가  
 ,  
 가  
 .  
 가  
 가  
 .



가 10

, 70% (< -2> ). 90%, 80%

< -2>



: ( ) , ( )

: Reform of Financial Supervision in the Netherlands, OECD, DAF/AS/WD(99)14, 1999

, 5  
60.9% 31.9%, 28.5%

35.2%

(< -7> ).

< -7> (1999)

가	5	10
	31.9%	47.0%
	28.5%	45.8%
	60.9%	83.6%
	35.2%	51.1%
	71.9%	91.9%

: Tillinghast-Towers Perrin, *Insurance Pocket Book 2001*

ABN-Amro, ING, Rabobank

Fortis , Rabobank

. Aegon

1990 3 2

Rabobank Interpolis . Robobank

Interpolis 800

가

. Rabobank Robeco

1990

VSB AMEV가 , AG

Fortis . 1996

MeesPierson .

ING 1991 Nationale -

Netherlands 3 NMB Postbanks

ING , 1994

ABN Amro 1990  
, 1993 ABN Amro Levensverzekering

가

가

1999 가

가 72.5%

12.5%

2.5%

, 12.5%,

(< -3>

). , 가

가

가

가

가

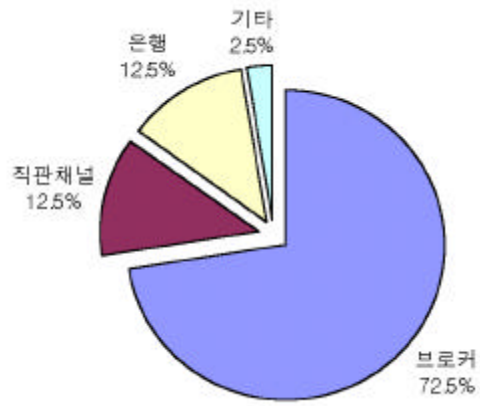
가

가

가

< -3>

(1999)



: Tillinghast-Towers Perrin, *Insurance Pocket Book 2001*

6.

가.

, (Bank of Spain),  
 (Spanish Securities and Exchange  
 Commission), (Directorate-General of  
 Insurance)가 .

가 가 .

가

가 가

가 . , 1980

Vida Caixa 1988

La Caixa , Vida Caixa

. Vida Caixa

1998 6% 1999 11%

(< -8> ).

가

Mapfre 1989 Inverbank Banco Mapfre .  
Banco Mapfre 가

< -8 >

5

		1998		1999		
		(Ptas m)			(Ptas m)	
1	Vida Caixa	137,074	6.0%	Vida Caixa	321,163	11.1%
2	Argentaria Vida	116,162	6.0%	Euroseguros	272,105	9.4%
3	Mapfre Vida	92,519	4.0%	Genesis	165,944	5.8%
4	Barclays Vida	88,905	4.0%	Caja de Madrid Vida	128,709	4.5%
5	Euroseguros	81,953	4.0%	Ibercaja Vida	125,896	4.4%
<b>5</b>		516,613	24.0%	<b>5</b>	1,013,817	35.2%
<b>10</b>		889,550	41.0%	<b>10</b>	1,473,346	51.5%

: Tillinghast-Towers Perrin, *Insurance Pocket Book 2000* 2001

. 1999 가

81%

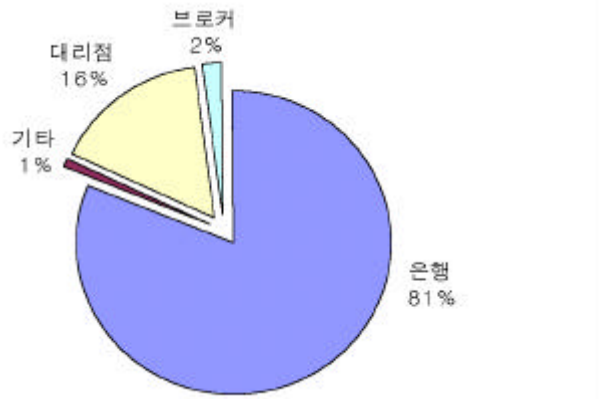
69% 20%

4%

(< -4 > ).

< -4 >

(1999)



: Tillinghast-Towers Perrin, *Insurance Pocket Book 2001*

1999 37%

, 1999

1998 374 1999 366

가 5 1998 24.0%

1999 35.2%

EU 3

(EU 3rd Life Directive), Met Life,

Generali, Allianz Winterthur

7.

가.

가

가

가 . 1986 1988 4

1 「 」 (Financial Service Act)

「 」

100% 가 가

가 , 가 (SRO)

가 (polarization) 3 (hard

disclosure)<sup>4)</sup> 가 (DSF) (tied

agent) (IFA)

가 가 (Building Societies)

1986 「 」

, 1997 5

. 1997 10

(Securities and Investment Board)

(FSA : Financial Services Authority)

. 1998 FSA

, 1999 FSA

. 2001 12

(FSMA : The Financial Services and Markets

---

4)

Act 2000)

(FSMA) 9

(FSA)

가

가

4 Barclays, National Westminster, Midland,  
Lloyds TSB

가

Barclays

90%

가

< -9> 5

	1997			1998			1999		
		(£ m)			(£ m)			(£ m)	
Barclays Global Investors	15	1,288	2.0%	2	5,483	7.2%	1	12,405	13.1%
Prudential	1	6,468	10.2%	1	6,391	8.3%	2	8,849	9.3%
Standard Life	2	4,658	7.3%	3	4,832	6.3%	3	5,178	5.4%
AXA Sun Life	4	3,347	5.3%	5	3,542	4.6%	4	4,292	4.5%
CGU plc	6	2,767	4.3%	8	3,000	3.9%	5	3,862	4.1%

: Tillinghast-Towers Perrin, *Insurance Pocket Book 2001*

Barclays 1997 2.0% 15  
, 1999 13.1% 가

( < -9> ).

가 1995 Lloyds Bank  
 Trustee Saving Bank(TSB) Lloyds TSB  
 . Trustee Saving Bank(TSB) Lloyds Bank 1967  
 1988 Abbey , 1990  
 ,  
 1999 Lloyds  
 TSB가 Scottish Widows  
 가 . Lloyds TSB 가  
 ,  
 . Lloyds TSB  
 50% .  
 1999 <  
 -10> , 12%  
 20% , 가  
 11%  
 19%  
 .  
 < -10> . ( )

		1995	1996	1997	1998	1999
	( £ m )	1,996	2,325	2,682	3,139	3,124
		15%	16%	12%	12%	12%
	( £ m )	12,589	16,936	18,877	22,352	27,886
		21%	21%	21%	19%	20%

: Tillinghast-Towers Perrin, *Insurance Pocket Book 2000*

가

가

8.

가.

20

4

1987

, 1987

(Inspector General of Banks Department of Insurance)가

(OSFI: Office of the Superintendent of Financial Institutions)

가

(OSFI)

1992

가 가

. 1997

OECD 가 43

가

25%

가

10%

가

5)

(Insurance Companies Act)

1992

가

6

85%

6

가

70%

8

가

5)

가

10%

9.

가.

가 1999  
 GLBA (Gramm-Leach-Bliley Act)  
 , 1930 가  
 가  
 가 1869  
 , 1945 - (MaCarran-Ferguson Act)  
 가  
 가 EU 가  
 ,  
 (SEC :Securities and Exchange  
 Commission)  
 가 가 (National Bank)  
 가 가 (State Bank)  
 . State Bank  
 National Bank 1933 FDIC(Federal Deposit  
 Insurance Corporation) 가 , FDIC  
 . 1863 OCC(U.S. Treasury's Office  
 of the Comptroller of the Currency) National Bank 가

National Bank  
 (FRS : Federal Reserve System) 가 State Bank  
 1993 (Securities  
 Law), 1934 (Securities Exchange  
 Law) - (Glass-Steagall)  
 1933 6) 1956

, 20  
 (Financial Services  
 1999 11  
 Modernization Act)

가 가

가

가

GLBA  
 가  
 1998 9 23 Travelers Group Citicorp

---

6) 16 , 20 , 21 22 - (Glass - Steagall)

가

Citigroup

가

1999

가 50% 가

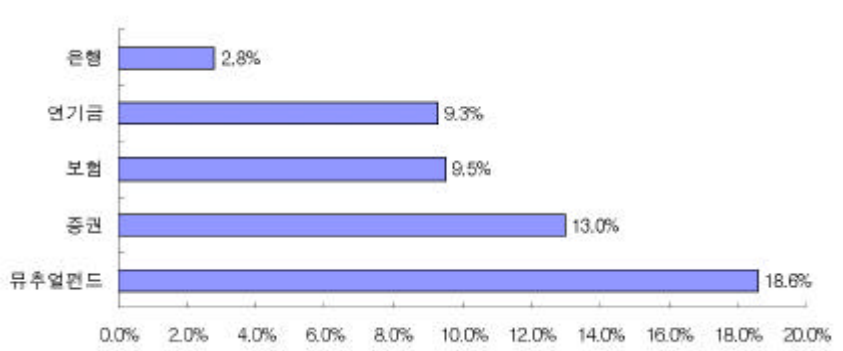
1977 60%

1999 25%

가

2.8% (< -5> ).

< -5> 가 (1986-1996)



: Skipper Harold d., "Financial Services Integration Worldwide : Premises and Pitfall", *Policy Issues in Insurance*, OECD, 2001

가

Chemical Bank, Manufacturers Hanover  
 Chase Manhattan Chase Manhattan , NationsBank  
 BankAmerica가 BankAmerica , Bank One First  
 Chicago가 Bank One 가 ,

1980 14,500

9,000

가

1%

1998

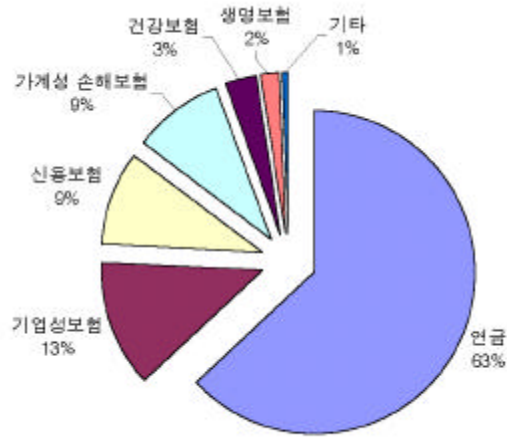
1%

63%

(< -6> )

< -6>

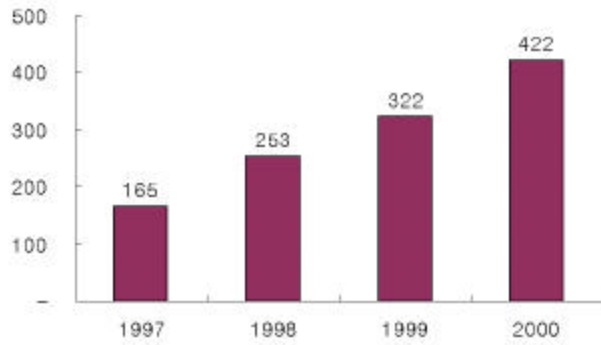
(1998)



: Fact Book, Insurance Information Institute, 2000

가  
 , 2000  
 4 31% 가  
 (< -7> ).

< -7> .  
 ( : )



: Best's Review, "Banking on Sales", September 2001

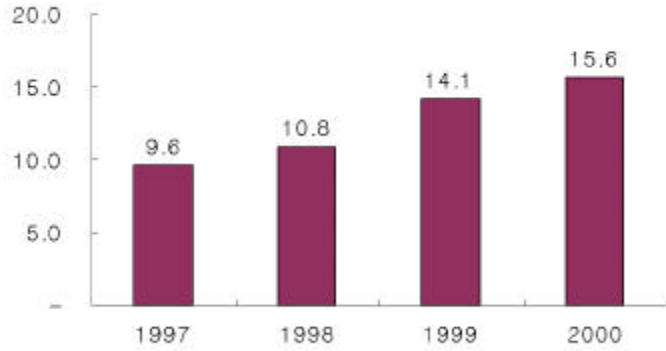
가  
 , 1997 96  
 2000 156 3 63%가 가 (<  
 -8> ).

가

. 1997 3  
 1999 9 Thrift Charter 81 53%

< -8 >

( : )



: Best's Review, "Banking on Sales", September 2001

Prudential, John Hancock, USSA ,  
 Charter , Thrift  
 , State Farm  
 State Farm Financial Service  
 Prudential, Metropolitan, MONY,  
 UNUM, Equitable  
 , Microsoft,  
 Quicken, AOL  
 가 , Ford, General Electric  
 American Express ,

1999

10

(< -11> ).

< -11> 1999 10

American International Group Inc.		SunAmerica Inc.	
Fleet Financial Group Inc.		BankBoston Corp.	
AEGON NV		Transamerica Corp.	
Deutsche Bank AG		Bankers Trust Corp.	
Firststar Corp		Mercantile Bancorp.	
HSBC Holding Plc		Republic New York Corp.	
UNUM Corp		Provident Cos.	
AmSouth Bancorp		First American Corp.	
Associates First Capital Corp		Avco Financial Service Inc.	
ACE Ltd.		P/C business of CIGNA Corp.	

: SNL Securities M&A DataSource

3%

First

Union

, Bank One

J. P. Morgan

1.

7)

OECD 가 <  
-1> 가

가  
100% 8) ,  
5 가 100%  
20%  
2% 5%  
50%  
20% 10%  
가  
5%  
가  
9 가  
9), , 가

---

7) Ishii Hisaya, "Insurance Regulation and Supervision in Asia", Insurance Regulation and Supervision in Asia and Latin America, Insurance and Private Pensions Unit, OECD, 2001

8) 가 가가

9) 가

< -1> OECD 가

가						
	n.a.	n.a.	N	Y	N	N
	100%	100%	Y	Y	Y	Y
	2%	50%	N	Y	N	Y
	100%	100%	Y	Y	N	Y
	100%	100%	Y	Y	-	Y
	20%	100%	N	Y	Y	Y
	100%	100%	Y	Y	N	Y
가	100%	100%	Y	Y	Y	Y
	5%	20%	N	N	N	N
	5%	0%	N	N	N	Y
	10%	10%	N	N	-	-
	-	-	N	Y	N	N

:Ishii Hisaya, "Insurance Regulation and Supervision in Asia", *Insurance Regulation and Supervision in Asia and Latin America*, Insurance and Private Pensions Unit, OECD, 2001

가

8 10)

가

10) , , , , , , 가 ,

가 , 가  
가  
, 가 가  
가 가  
( < -2 > ).  
, , , 가 ,  
가  
1992 11  
(1997.1.1)  
가  
가 가 가 가  
. 2000  
4 가 55 , 47 51  
153 가 , 1999  
57 (USD)  
가  
(Insurance Intermediaries Act)

가 .11)

< -2> 가 (1999 )

가					
	3	18	2	1	24
	0	1	0	0	1
	42	119	15	28	204
	1	5	0	0	6
	62	107	0	4	173
	9	15	0	0	24
	7	38	11	11	67
	37	109	3	4	153
가	9	90	7	47	153
	1	3	6	0	10
	33	27	0	1	61
	24	74	1*	1	100
	3	9	1	1	14

: 2000 4  
가 .

: Ishii Hisaya, "Insurance Regulation and Supervision in Asia",  
*Insurance Regulation and Supervision in Asia and Latin America*,  
Insurance and Private Pensions Unit, OECD, 2001

가

가 . 2000

2 5,232 55%

가 64.7% 가

11) OECD, "OECD Observership Questions and Answers Singapore Applications", Room Document No. 4, 2000



< -3>

가 . 가 ,

가

가 , ,

가 , ,

< -3> 가

가		
	N	N
	N	Y
	Y	Y
	N	Y
	N	Y
	Y	Y
	N	N
	N	N
	Y	Y
	Y	N
	Y	Y
	Y	Y
	Y	N
	Y	-
	Y	N
	Y	Y
	Y	Y
	Y	N

: Ishii Hisaya, "Insurance Regulation and Supervision in Latin America", *Insurance Regulation and Supervision in Asia and Latin America*, Insurance and Private Pensions Unit, OECD, 2001

가  
, OECD

2

< -4> 가 (1998)

가					
	73	77	83	103	336
	8	11	0	0	19
	25	12	102	1	140
	33	25	0	4	62
	23	30	0	1	54
	0	0	1	0	1
	6	3	0	*2	11
	5	11	26	2	44
	1	0	14	0	15
	0	3	14	0	17
	1	1	10	0	12
	9	15	41	3	68
	0	0	5	0	5
	3	2	19	12	36
	0	41	2	0	43
	4	3	10	0	17
	5	8	4	0	17
	2	16	44	4	66

:  
: Ishii Hisaya, "Insurance Regulation and Supervision in Latin America", *Insurance Regulation and Supervision in Asia and Latin America*, Insurance and Private Pensions Unit, OECD, 2001

가 < -4>

, 가 가 가 14 , , ,  
 가 가 가 가  
 . 12 가 , 1998  
 , , 가  
 , 가  
 가 , 가  
 ,  
 가 .

1.

OECD

가

< V-1 >

OECD

1980

1990

가

OECD

가

가

가

가 , 가  
(chinese wall)

가

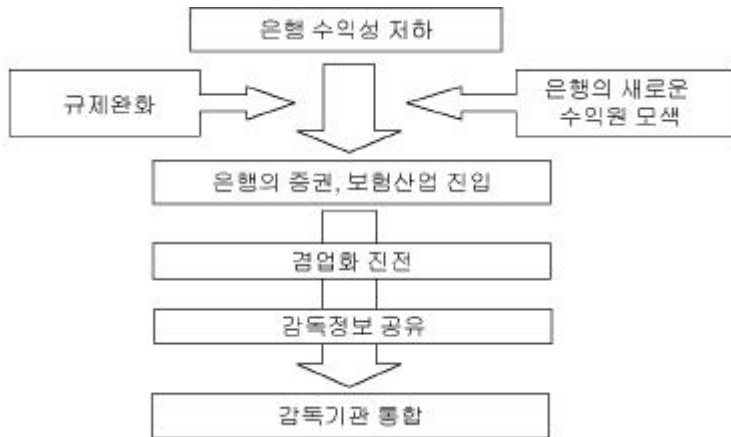
가

1986

(De novo entry)

(credit insurance),  
(overdraft insurance)

< -1 >



가 , .

가가 .

2.

가.

가 가 , 가 ,  
 , 가 ,  
 가 .  
가 가 .

.  
가 ,  
가  
 . Taylor(1995)

가 .  
(twin peaks) ,

OECD 가 가

Goodhart *et al*(1998)

. Goodhart *et al*(1998)

가

, , , ,

,

Goodhart *et al*(1998)

(system stability), (prudential regulation)<sup>13</sup>,

(conduct of business regulation) 가 (triple

peaks)

(contagion risk)

가

가

B/ S

B/ S

13) 'Prudential regulation'

가 가

'Prudential regulation'



< -2 >


1998 RBA(Reserve Bank of Australia)  
 , ISC(Insurance and Superannuation Commission)가,  
 AFIC(Australian Financial Institutions Commission)  
 , ASC(Australian Securities Commission)  
 .  
 1997 . ,  
 ,  
 (building societies)  
 DIT(Department of Trade and Industry)  
 (Building Societies Commission) 가  
 . PIA(Personal Investment  
 Authority), IMRO(Investment Management Regulatory Organization)  
 .  
 , , , , , , , ,  
 , OECD 가

가

가

가

가

가

가

가

가

가

가

가

가

.  
 ,  
 ' ' .  
 ' ' 가  
 , 가 .  
 ' '가  
 , ' ' 가  
 가 .  
 OECD  
 .  
 가 가  
 .  
 가  
 .  
 가 .  
 )  
 ,  
 .  
 가 .



2)

가)

가

,

, ,

,

가

,

< -4>

가

가 가

, .

가

가

, .

가

,

.14)

가

가

,

가

가

가

, .

, .

가

14)

가

가

, , .

< -4 >


)

< -5 >

, 가  
 , OECD 가 가  
 가 .

< -5 >




가 , 가

(level playing field)

### 3. OECD 가

가.

FSA(Financial Services Authorities) 1997  
(Securities and Investment Board)가

가 FSA . 1998 6  
FSA , 1999 1  
FSA . 2000 5  
가 FSA ,

FSA

< -7>

15)

FSA

1990

가

FSA가

FSA  
Markets Act)

(Financial Services and

, FSMA

FSA

가

가

.16)

가

FSA

. FSA

가

---

15) , OPRA(Occupational Pensions Regulatory Authority)

16) FSA FSMA 2001 12 ( N2 )  
2001 6

< -7> (1999 )

	B O E	F S A

: OECD , DAFPE/ AS/ WD(99)14

FSA , , 4  
 12 . 2000 3  
 , 가 ,  
 , 2001  
 4 . ,  
 .  
 2000 가  
 , 2001 ,  
 가 .  
 , 2000  
 . , , 가  
 ,  
 .  
 가 가 FSA ,  
 가 가 가 ,  
 가

(business risk), (consumer risk),  
(control risk), (impact risk) 4

FSA

FSA

가

. < -1> FY'1998 FY'2000 FSA

2001 10 FSA  
가 가 . 1986  
, 1998

. 2000  
£ 52,731,000 £ 82,798,000 63.7%

FSA가

FSA

FSA

2001

12 FSA

## &lt; -1&gt; FSA

( :£ 1,000)

	FY '1998	FY '1999	FY '2000
	<b>124,117</b>	<b>174,571</b>	<b>187,533</b>
	1,567	1,241	1,365
	7,263	2,897	2,317
	<b>115,287</b>	<b>170,433</b>	<b>183,851</b>
	64,743	104,209	104,102
	58,334	67,667	82,798
	<b>7,790</b>	<b>1,443</b>	<b>3,049</b>
	486	372	362
	<b>7,304</b>	<b>1,071</b>	<b>2,687</b>
	(1,601)	5,703	6,774
	<b>5,703</b>	<b>6,774</b>	<b>9,461</b>

: FSA

1999/ 2000, 2000/ 2001

1998

RBA(Reserve Bank of Australia) ,  
 ISC(Insurance and Superannuation Commission)  
 , , ASC(Australian Securities Commission)  
 , AFIC(Australian Financial Institutions  
 Commission)  
 1997 가  
 (Wallis Inquiry)

가 , 가

RBA가

APRA(Australian Prudential Regulation Authority)가

가 , APRA가

ASIC (Australian Securities and Investment Commission)가

가 ACCC (Australian Competition and Consumer Commission)가

가

APRA가, RBA가, ASIC가

( < -8> ). ASIC ASC

가

APRA

1 , , 4

1999

8 APRA

가

APRA OECD  
 局(Diversified Institution Division),  
 局(Specialized Institution Division), 局  
 (Policy, Research and Consulting Division),  
 局(Corporate groups: human resources, information  
 technology, etc.)

< -8> (1998 )

	R	A	A
	B	P	S
	A	R	I
		A	C

: OECD , DAF/FE/ AS/ WD(99)14

APRA

, 局

局

APRA

가

가

가

(financial conglomerate)

80% , 가

APRA

< -2>

2000/ 2001 1999/ 2000 1999

APRA APRA가

ASIC (Australian Taxation Office)

, 1999/ 2000 APRA가

\$76,000,000 18.4% \$14,000,000가

< -2> ( )

	1999/2000	2000/2001	1999/2000	2000/2001	1999/2000	2000/2001
	0.04%	0.02%	\$300	\$300	\$41,000	\$461,000
RSA	0.04%	0.02%	\$5,000	\$5,000	\$18,500	\$18,500
	0.02%	0.02%	\$500	\$500	\$280,000	\$280,000
	0.02%	0.02%	%5,000	%5,000	\$75,000	\$100,000
	0.013%	0.012%	\$500	\$500	\$1,000,000	\$1,000,000
		0.006%		\$500		\$500,000
	\$10,000					

: RSA(Retirement Savings Account) 1997 7 가

: <http://www.apra.gov.au>



가  
 가 .  
 MOU ,  
 ,  
 , 가  
 MOU .  
 1999 7 BFS(Board of  
 Financial Supervisors) .  
 ,  
 가 DNB  
 가 ,  
 가 .  
 ,  
 가 .  
 < -10> (1999 )

		DNB		DNB		
	DNB	VK	BFS	VK	BFS	STE
		STE		STE		

: OECD , DAFFE/ AS/ WD(99)14

DNB( ), VK( ), STE( )가  
 BFS가 .  
 STE가 (<  
 -10> ).  
 STE .  
 .  
 (Financial Services Agency)  
 2000 7 1 .  
 , 1998 6  
 ,  
 , 1998 6 12 가  
 , 總理府 ,  
 . 1998 12 2000 6  
 金融再生委員會 總理府  
 . 金融再生委員會  
 .  
 가 OECD ,  
 가 .  
 , , ,  
 . 局

82

가 . 2001 4  
27 .

2001 135 .  
2001 360 가 ,  
225 , 144 , 122  
851 .

112  
86  
250 .

가  
. 2001 4 11 3  
「 」

“ (Bundesanstalt  
für Finanzdienstleistungs-und Finanzmarktaufsicht)”

가  
가

3

, , ,  
.

(Verwaltungsrat)

, , 13 , , Bonn Frankfurt

2002 1 16

2002 4 가 가

「 「 」 」 ,

, 2002 1

1

1)

「 」 , , 4 , 1997 1 가 1997 6 " "

. 1997 6

「 」

, 1997 12 29 . 1998 4  
1 , 1999 1 1

.

.

,

, , , ,

.

가 ,

가 . 가

. , . 가 , .

가, 가

. 1970

. 가 , ,

,

,

.

.

가 ,

.

가

가

가  
가 ,

가

2)

(Financial Supervisory Commission),  
(Securities & Futures Commission), (Financial  
Supervisory Service)

,  
 . ,  
 , 1998 4 1 ,  
 , , , , , 6  
 . 「  
 」  
 , , ,  
 . 「  
 」  
 . 가  
 , , ,  
 , 가, , 가,  
 1 9 .  
 ,  
 . 가,  
 , .  
 , , ,  
 , .  
 「  
 」  
 ,  
 가



가

, , 3  
(1988 ), (1991 12 ),  
(1994 4 )

가

, 2001 4 27  
, 2001

가

, 가 , 2000 1,329  
95% 1,257  
가  
, 2000 1,231  
94% 1,153

4.

가

FSA (SIB) , SIB

가

SFA(Securities and Futures Authority),

IMRO (Investment Management Regulatory

Organisation),

PIA(Personal Investment Authority)<sup>17)</sup>

FSA < -1>

가

가 가

가

< -1> FSA

1998 6 ( N1 ) , 2001

( N2 ) 18).

가 3

17) PIA LAUTRO(Life Assurance and the Unit-Trust Regulatory Organisation)

FIMBRA(Financial Intermediaries, Managers and Brokers Regulatory Association)가 1994

18) FSA가 가

< -3>

	/
Building Societies Commission	
Friendly Societies Commission	Friendly Societies
Insurance Directorate of HM Treasury	
Investment Management Regulatory Organisation	
Personal Investment Authority	
Register of Friendly Societies	
Securities and Futures Authority	
Securities and Investment Board	(FSA )
Supervision and Surveillance Division of The Bank of England	

: Friendly Societies 17  
 19 , 1946 가 가 Friendly Societies

1997 “  
 ”가 ,  
 가  
 가  
 , 局 FSA

,  
 ,  
 , FSA  
 .  
 ,  
 , 가  
 , 가  
 , 가 . 2001 가 가 ,

ASIC APRA  
 , APRA 局  
 局

,  
 ,  
 ,  
 ,  
 ,  
 ,

가 OECD 가 . ,

가

가  
가

가

가  
가

1990

가

가

가

BFS가

局 가

가

가

가

가

가

가

가

가

FSA

가

가

가

가

가

.

,

.

.

,

가

.

가

가

,

가

가

.

, 『 』 ,  
 , 2000. 6  
 , 『 : 』 ,  
 , 2001. 6  
 , 『 』 ,  
 , 2001. 1

Berger A. N., Hancock D. and Humphrey D. B., "Bank Efficiency Derived from the Profit Function", *Journal of Banking and Finance*, 17, 1993

Best's Review, "Banking on Sales", September 2001

French Federation of the Insurance Companies, *French Insurance in 2000*, June 2001

Goodhart, C., P. Hartmann, D. Llewellyn, L. Rojas-Suarez, S. Weisbrod (1998), *Financial Regulation, Why, how and where now ?*, Routledge, London

Insurance Information Institute, *Fact Book 2000*, 2000

Insurance Information Institute, *Fact Book 2001*, 2001

Ishii Hisaya, "Insurance Regulation and Supervision in Asia", *Insurance Regulation and Supervision in Asia and Latin America, Insurance and Private Pensions Unit*, OECD, 2001

Ishii Hisaya, "Insurance Regulation and Supervision in Latin America", *Insurance Regulation and Supervision in Asia and*

*Latin America, Insurance and Private Pensions Unit*, OECD, 2001

- Koguchi Kazuhiko, "Financial Conglomeration", *Financial Conglomerates*, OECD, 1993
- Lutgart Van den Berghe and Kurt Verwire, "Convergence in the Financial Services Industry", *The Geneva Papers on Risk and Insurance*, Vol 25, No. 2, April 2000, pp. 262-272
- OECD, "Financial Convergence : Economic and Regulatory Issues", DAFFE/ AS/ WD(99)15, Dec. 1999
- OECD, "Financial Convergence of the Insurance Sector with the Banking and Pension Sectors", DAFFE/ AS/ WD(99)11, Dec. 1999
- OECD, "Insurance Regulation and Supervision in OECD Countries, Asian Economies and Ceec and Nis Countries", DAFFE/ AS/ WD(99)22, Dec. 1999
- OECD, "OECD Observership Questions and Answers Singapore Applications", Room Document No. 4, 2000
- OECD, "Reform of Financial Supervision in the Netherlands (Introducing the Board of Financial Supervisors)", DAFFE/ AS/ WD(99)14, Nov. 1999
- OECD, "Singapore's Request for Observership", DAFFE/ AS/ WD (99)11, Jun. 2000
- OECD, "Survey of Singapore Insurance Industry", DAFFE/ AS/ WD (2000)3, May 2000
- Saunders A. and Walter I., *Universal Banking in the United States*, New York, Oxford University Press, 1994
- Skipper Harold d., "Financial Services Integration Worldwide : Premises and Pitfalls", *Policy Issues in Insurance*, OECD, 2001

Taylor M., "Twin Peaks: A regulatory structure for the new century",  
Centre for the Study of Financial Innovation, London, 1995.

Tillinghast-Towers Perrin, *Insurance Pocket Book 2000*, 2000

Tillinghast-Towers Perrin, *Insurance Pocket Book 2001*, 2001

Walter I., "Universal banking : A Shareholder Value Perspective",  
*European Management Journal*, 15, August 1997

< >

City University Business School,

(e-mail: scjung@kidi.or.kr)

(e-mail: sikwon@kidi.or.kr)

2001-3

---

2001 12

35-4

368-4000

( )

2268-0676

---

ISBN 89-88001-83-4 93320

定價 10,000