

<

2003-2>

**2004**

**2003. 12**

2004 ,  
2003 4%

IMF 6% 4 5%

2004

가 가  
, 가

가

2004

가

2004

가

『2004  
가

』

2003

12

.	.....	<b>1</b>
1.	.....	1
2.	.....	8
.	.....	<b>15</b>
1.	.....	15
2.	가 .....	19
3.	.....	27
4.	.....	31
.	.....	<b>36</b>
1.	.....	36
2.	.....	63
.	.....	<b>86</b>
1.	.....	86
2.	.....	91
3.	.....	106
.	.....	<b>135</b>
1.	.....	135
2.	.....	138
3.	.....	145
4.	.....	148
5.	.....	149

< -1>	.....	5
< -2>	.....	7
< -3>	.....	8
< -4> 2004	.....	10
< -5> 2004	.....	13
< -6> 2004 가	.....	14
< -1>	.....	16
< -2>	가 가 .....	17
< -3>	.....	18
< -4>	: 2000 2050 .....	19
< -5>	.....	29
< -6>	.....	32
< -7>	.....	33
< -1>	( ) .....	36
< -2>	( ) .....	37
< -3>	.....	39
< -4>	.....	42
< -5>	.....	44
< -6>	.....	46
< -7>	.....	48
< -8>	.....	49
< -9> 2003 4 8	.....	51
< -10>	.....	52
< -11>	.....	53
< -12>	.....	55
< -13>	.....	57
< -14>	.....	60
< -15>	.....	61
< -16>	.....	62

< -17>	.....	64
< -18>	.....	65
< -19>	.....	70
< -20>	.....	72
< -21>	, , .....	73
< -22>	.....	74
< -23>	.....	75
< -24>	.....	78
< -25>	.....	79
< -26>	.....	80
< -27>	.....	81
< -28>	.....	83
< -29>	.....	84
< -30>	.....	85
< -1> FY2004	.....	86
< -2>	.....	88
< -3> 1	.....	89
< -4> .	.....	89
< -5> FY2004	.....	90
< -6>	.....	94
< -7>	.....	96
< -8>	.....	102
< -9>	.....	104
< -10>	.....	105
< -11>	.....	107
< -12>	.....	109
< -13>	.....	110
< -14>	.....	111
< -15>	.....	112
< -16>	.....	113
< -17>	.....	115

< -18>	.....	116
< -19>	.....	118
< -20>	.....	119
< -21>	.....	120
< -22>	.....	121
< -23>	.....	122
< -24>	.....	124
< -25>	.....	125
< -26>	.....	126
< -27>	.....	127
< -28>	.....	128
< -29>	.....	129
< -30>	.....	130
< -31>	.....	131
< -32>	.....	133
< -33>	.....	134
< -1>	.....	139

< -1>	.....	2
< -2>	.....	9
< -3>	.....	12
< -1>	.....	16
< -2>	.....	17
< -3>	가 .....	23
< -4>	.....	26
< -5>	.....	27
< -1>	.....	87
< -2>	.....	93

<	-3>	.....	95
<	-4>	.....	101
<	-5>	.....	103
<	-6>	.....	105
<	-7>	.....	108
<	-8>	.....	109
<	-9>	.....	110
<	-10>	.....	111
<	-11>	.....	113
<	-12>	.....	114
<	-13>	.....	115
<	-14>	.....	117
<	-15>	.....	118
<	-16>	.....	119
<	-17>	.....	120
<	-18>	.....	121
<	-19>	.....	123
<	-20>	.....	124
<	-21>	.....	126
<	-22>	.....	127
<	-23>	.....	128
<	-24>	.....	129
<	-25>	.....	131
<	-26>	.....	132
<	-27>	.....	133
<	-28>	.....	134
<	-1>	.....	137

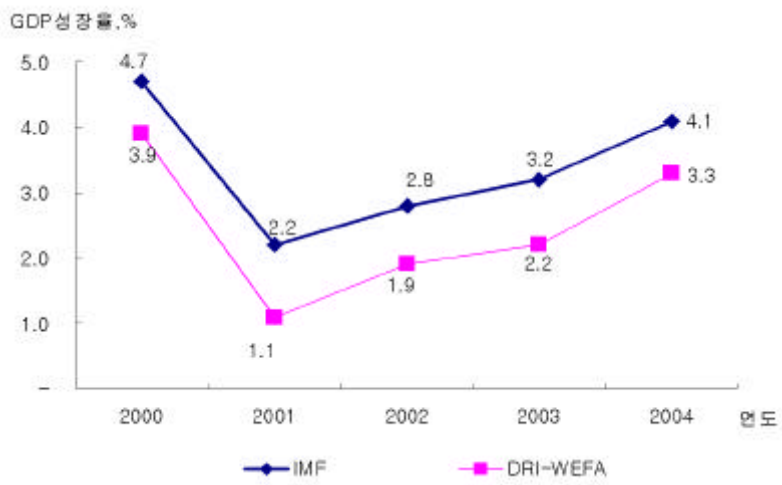
1.

가.

- 2003 가
  - EU 2002
  - , SARS
  - IMF 2003 3.2% 2002 2.8%  
0.4%p
- 2004 ,
  - 2003 1%p 4%
  - 7% 가
  - 4%
  - EU
  - 가 6%

가

< -1>



1)

○ 2003

-

,

-

2/4 6%

가 가

○ 2004

4%

가

가 가

-

가

IT

-

가

가 가

2)

○

2003

,

2004

2

1%

가

4

- , ,  
가  
가  
- 2004  
,  
2%

3) EU

○ 2003 가 , 2004

- 2003 (9 :  
10.5%, 9.7%) 0%

- 2004 가 EU 가  
2%

4)

○ 2003 가 가

2004

- 2003 3/4 9.1%, 31.4%,  
29.7% , 2003  
7% .  
< -1>

( : %)

	2003		2004	
	IMF	DRI-WEFA	IMF	DRI-WEFA
	3.2	2.2	4.1	3.3
E U	1.8	-	2.9	-
	2.6	2.6	3.9	4.1
	2.0	2.0	1.4	1.7
	0.8	0.8	2.0	1.8
	0.0	0.0	1.5	1.1
	1.7	1.7	2.4	2.6
	0.5	0.4	2.0	1.4
	0.4	1.7	0.4	1.4
( )	5.0	-	5.6	-
	5.1	-	6.0	-
	1.1	-	3.4	-
	2.0	-	5.0	-
	3.1	-	4.2	-
	3.2	-	4.2	-
	6.0	5.4	5.0	4.3
	7.5	7.5	7.5	7.4
	1.7	-	5.4	-

: GDP

: DRI-WEFA, *World Overview*, September, 2003.IMF, *World Economic Outlook*, September, 2003.

6

- 2004

7%

가

가

1)

○ 2003

가

- 2003

가

7

120.5

-

/ 가 2002 12

1.05 2003 5 1.18

9

○ 2004

가

-

2003

116

2004

105

-

EU

가

2004 / 2003 1.12  
1.18

< -2 >

	2001	2002	2003				2003	2004
			3	6	9	10		
/	121.5	125.2	118.1	119.7	111.6	110.0	116.0	105.0
/	1.12	1.06	1.09	1.15	1.17	1.16	1.12	1.18

:  
:

2)

○ 2003 가 가 3/4

가 가

-

10

2003 6 3.33% 9 4.45%

○

-

10

2003

3.6%

2004

4.5%

가

&lt; -3 &gt;

( : %)

	2001	2002	2003				2003	2004
			3	6	9	10		
	5.0	4.6	3.33	3.81	3.96	4.33	3.6	4.5
	1.26	1.27	0.71	0.85	1.39	1.44	1.09	1.56

∴  
∴ , FRB St Luise

3) 가

○ 2004 가

- 가 ,

가 가 20  
가

- 2004 가 24 25

2003 26 .

**2.**

가.

○ 2003

2.7%

가 2003

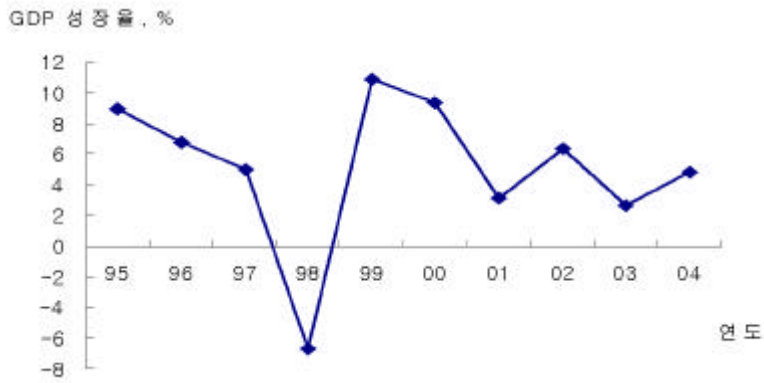
50% 가

가 가

○ 2004

4.8%

< -2 >



: 2003 , 2004

가 2004

< -4> 2004

( : %)

	2002	2003			2004
GDP 가	6.3	2.7	2.7	2.7	4.8
가	6.8	-0.7	-1.7	-1.2	2.7
가	4.8	4.1	4.3	4.2	4.4
	6.8	0.4	0.5	0.4	4.7
	3.3	7.6	7.1	7.3	4.1
	14.9	13.6	12.0	12.7	9.6
	16.4	12.6	11.0	11.7	8.5

:  
: '03

○ 2004  
2.7% 가 .  
- 가 ,

○ 2004  
가 .  
- 2001 3 IT  
가  
가 가 .

○ 2003

가

4%

-

가

가

가 가

-

,

가

SOC

4%

가

○

2003

가 2004

10%

가 가

- 2003

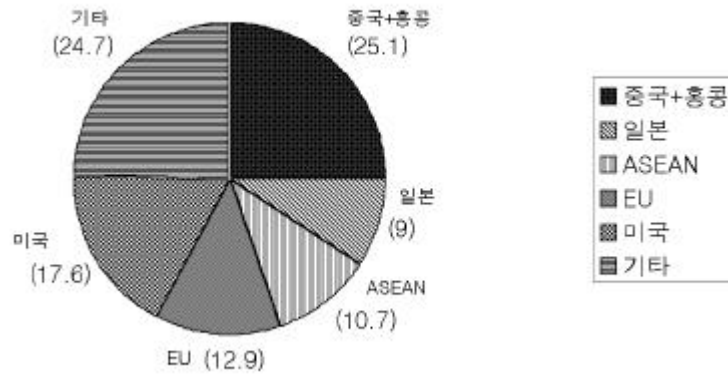
50%

40%

- 2004

가 2003

< -3 >



:

○ 가 2004

10% 가 가 .

- 2003 ,

50% .

- 2004

가 , 가

가 .

○ 2004 가 가

,

가 가 .

- 2004 100 가  
2003 70

< -5> 2004

	2002	2003			2004
( )	60.9	8.0	68.0	76.0	73.6
( : )	103.4	32.2	107.0	139.2	126.0
( : )	1625	891	1020	1911	2135
( 가 %)	(8.0)	(17.4)	(17.8)	(17.6)	(11.7)
( : )	1521	859	913	1772	2009
( 가 %)	(7.8)	(21.0)	(12.5)	(16.5)	(13.4)

: ,  
: '03

. 가

○ 2004 가 3%

- 가 가  
가 가  
가 가

- , 가

가 .

○ 2004 2003

- 2003 가 2004 가

- , 가 , 가  
 , 가 .

○ /

- 가

< -6> 2004 가

( : %)

	2002	2003			2004
가( )	2.7	3.8	3.3	3.5	3.0
( )	6.6	5.4	5.7	5.5	6.2
/ ( )	1250	1205	1165	1185	1145
/ ( )	(10.0)			(10.2)	(10.9)

: ,  
 : '03

1.

가.

○ 1990

, 1990

-	2002	6%	2003	2%
	, 2004			4%

-

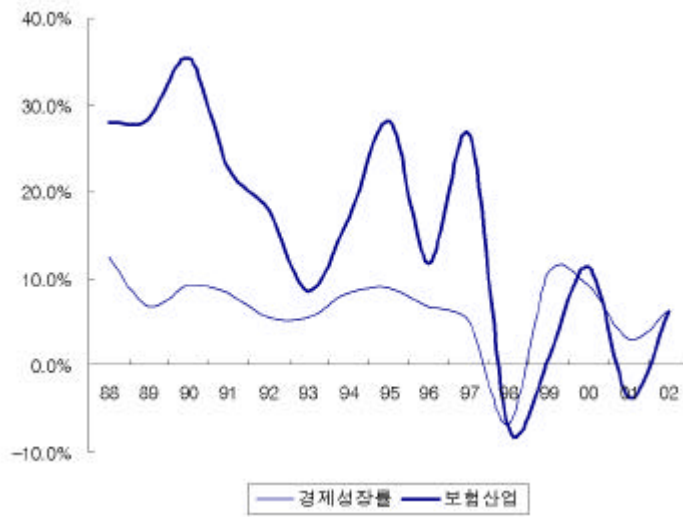
- 15 (FY1988 FY2002)

14.8%

5 (FY1998 FY2002)

1.3%

< -1>



○

가

< -1>

	15 ('88-'02)	10 ('93-'02)	5 ('98-'02)	1 (2003)*
	13.6%	9.7%	0.0%	-0.7%
	18.9%	15.8%	4.8%	3.0%
	14.8%	11.2%	1.3%	0.4%

: 2003

< -2>

가 가

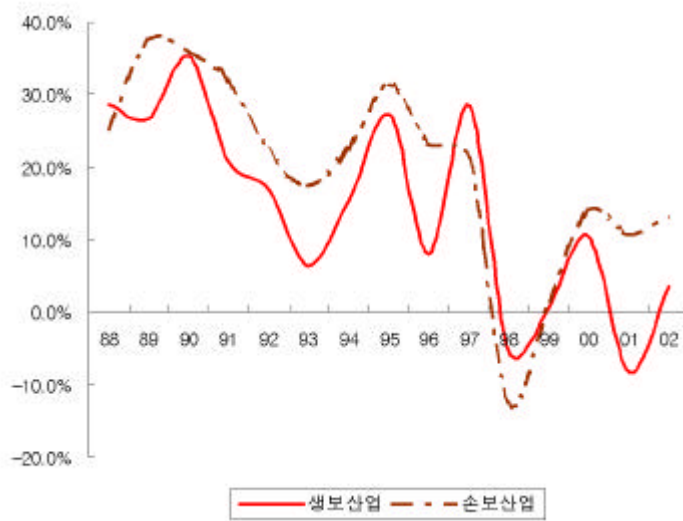
	'76	'82	'88	'94	2000	2003
	24.1	27.5	36.4	57.8	86.2	89.9
	89.6	92.3	91.6	95.0	91.8	89.6

: 가 가 2001 69.1% 2003 78.4%  
 ( , 2003 ).

:

○

< -2>



○ , 가

- 2003 (65 )  
 8.3% , 가  
 2030 .

- 2000 74.9 ( 71.0 , 78.6 ) ,  
 2010 77.0 ( 73.3 , 80.7 ) .

< -3 >

	가			
	7%	14%	20%	7% 14% 14% 20%
2000	2019	2026	19	7
1864	1979	2020	115	40
1942	2013	2028	72	16
1970	1994	2006	24	12

: UN

○ , 가, .

,

.

- , .

.

< -4> : 2000 2050  
( : %)

GDP	2.9	1.0	1.4	1.6	1.7	2.3

: OECD

○

2.

가

가.

○ 1999  
가 가

「 」

,

.

-

-

○ 2003 9 3

- 9 3 10 17

7,061 ( 6,991 , 70  
95%

- , (private  
banking)

○ , ,

-

○ 가

, ,

- , , 가

가

○

가 , ,

가 .

가

M&A

가 .

가 .

, DM, TM, CM

가

가

- 가  
(DM, )

- 가  
( , )

○

- 가 가

○

- , ,

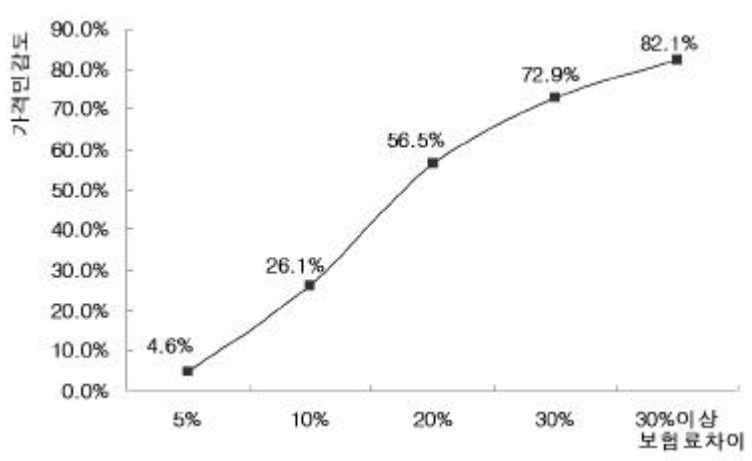
가 .

○ TM

가

(2003) , 10% 가  
 , 가 26.1%, 20% 가  
 56.6%

< -3> 가



- 2003 8  
 CM) 4.7%

(TM,

○ / 가 , ( / ),  
 ( / ),

- 가 ,  
 가

- 가 ,

- ( )

○ 2005 4  
 가 ,

- 가

가

○

-

가

-

가

가

-

TM

가

가

○ IMF

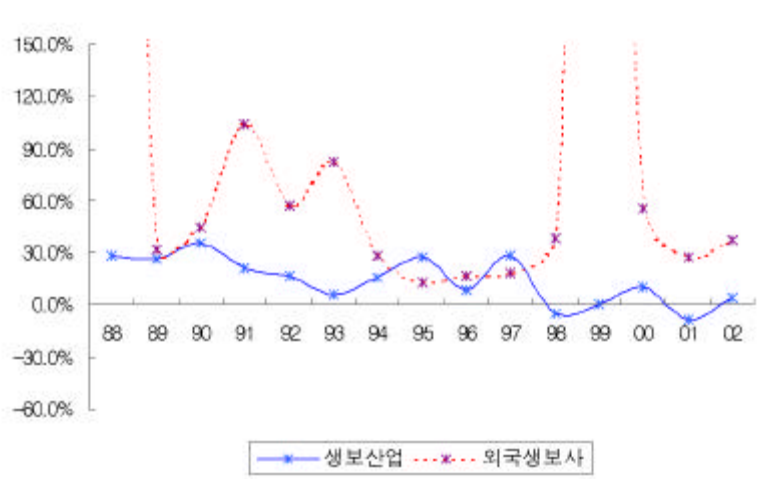
가

FY2000 5.7%    FY2001 8.0%    FY2002 10.5%

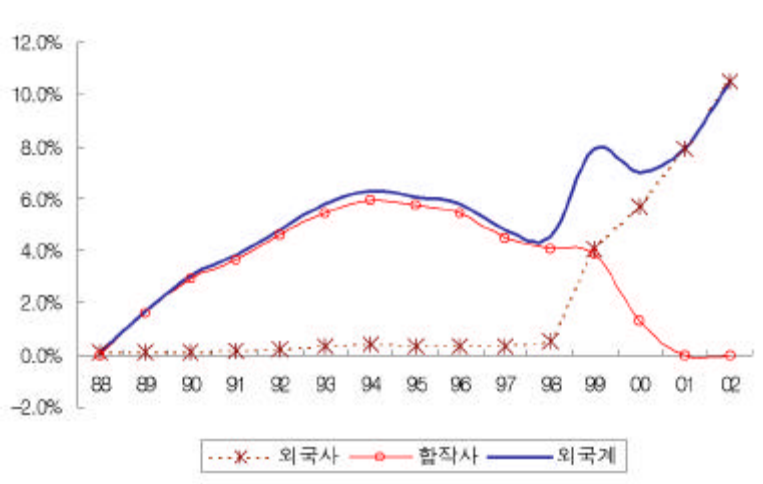
○ 2003

가 ,

< -4>



< -5 >



○ 가  
 ,  
 가  
 -  
 가 ,  
 가 .  
 -

3.

○ (Bancassurance)가 2003 9

, 17 , 17 , 59

- 2003 9 94.4%,  
65.%, 50.4% 86.2%

-

- 2003 9 2 (9.3~10.24) 1  
18.5 , 7,889 2003 4 ~8

43.2%, 176.2% ( 300.2%,  
4.8%).

-

가

< -5>

( : , %)

	107,133 (59.0)	777,894 (98.9)	74,307 (41.0)	8,925 (1.1)	181,440 (100.0)	786,819 (100.0)
	1,290 (41.9)	1,989 (96.6)	1,787 (58.1)	70 (3.4)	3,077 (100.0)	2,059 (100.0)
	159 (46.2)	14 (25.5)	185 (53.8)	41 (74.5)	344 (100.0)	55 (100.0)
	108,582	779,897	76,279	9,036	184,861	788,933

: 2003.9.3 2003.10.24 .

○

가

- ,

2003

가

-

2004

7

10

가

가

○

4

80%

가

2004

30

,

가

.

○

가

가

-

,

가

.

-

,

.

○

,

가

.

-

-

가

-

가

가

2004 3

100%

○

- 2005 가

- 가  
가  
가

- 가 (가,  
가, ), ( , ),  
가, 가), ( , ),  
( , 가, 가)

- 2004 가

가

4.

가.

○ 2004 7 2002 36  
685 (2002 6 ), 2005 38 9,901 , 2010

67 2,565 .

○ ( ) 가 가  
 2002 19 7,434 , 2005 29 2,372 ,  
 2010 50 9,314 가 .

○ 16 3,251  
 1.2 19 7,434 .

- 가 가 ,  
 가

< -6 >

( : )

	2002	2003	2005	2007	2010
	360,685	389,901	455,623	532,423	672,565
( )	163,251	163,251	163,251	163,251	163,251
	197,434	226,650	292,372	369,172	509,314

: 1) 가 1 : 5

2) 가 2 : 60%가 (40%  
 가 )

3) 가 3 : ( ) ( )  
 가 )

○

- 1 , 2 , 3

< -7>

	1	2	3
		,	.
	( )	( )	( )
	DB , DC	,	

○

○ 2003 「 」 2003 9  
가 가

- 가  
 - 가 .  
 .  
 ○ 가  
 - 가 ,  
 가 가 ,  
 .  
 ○ 가 , (LTC)  
 .  
 ○ 가  
 - 1998 2000 1  
 , 2002 ' '  
 ( 6 ) ' '

(5 ) 가 .

○

- 2001 , , , , ,

6

2002

- 2003 3 「 」 2004

가 ,

,

○

가

.

- 가 ,

가

.

- , 가 ,

, 가

.

•

1.

가.

○ FY2002

FY2001 3.6% 가 .

- FY2003

가 2003 8

2.6% .

< -1> ( )

( : %)

	FY1998	FY1999	FY2000	FY2001	FY2002	2003. 4 8
GDP(10 ) <sup>1)</sup>	394,710	437,709	478,533	493,380	524,689	257,990
가 *	-6.7	10.9	9.3	3.1	6.3	2.7
( ) <sup>2)</sup>	463,904	467,554	516,538	473,643	490,668	186,656
가 <sup>*)</sup>	-5.2	0.8	10.5	-8.3	3.6	-2.6

: 1) CY , 2002 (95 가 ), 2003.4 8 2/4

2) FY1999 ( ).

3) FY2000 ( ).

4) \* 가 .  
: , 『 , 『 (FY1999 , ).  
, 『 , 『 .

< -2> ( )  
( : , %)

					2			
		가		가		가		가
FY1998	99,691	28.7	85,093	-5.4	145,592	-11.9	330,376	-0.7
	81,001	-25.6	11,715	25.9	40,813	5.2	133,529	-14.9
	180,692	-3.0	96,808	-2.4	186,405	-8.7	463,904	-5.2
FY1999	65,024	-39.1	81,430	2.0	169,628	16.5	316,082	-4.3
	98,156	21.2	16,275	38.9	37,041	-9.2	151,473	13.4
	163,180	-9.7	97,705	0.9	206,669	10.9	467,554	0.8
FY2000	114,739	89.1	92,618	6.7	191,363	12.8	398,721	26.1
	72,999	-25.6	17,113	5.1	27,706	-25.2	117,817	-22.2
	187,738	15.0	109,731	12.3	219,069	6.0	516,538	10.5
FY2001	30,495	-73.4	109,520	18.3	237,784	24.3	377,799	-5.2
	49,945	-31.6	19,078	11.5	26,821	-3.2	95,844	-18.7
	80,440	-57.2	128,598	17.2	264,605	20.8	473,643	-8.3
FY2002	29,688	-2.5	100,710	-8.0	285,095	19.9	415,493	10.0
	24,980	-50.0	18,946	-0.9	31,248	16.5	75,175	-21.6
	54,668	-32.0	119,656	-7.0	316,343	19.6	490,668	3.6
2003.4 8	11,389	3.2	37,927	-13.6	123,053	8.4	172,369	2.3
	2,751	-71.6	2,617	-43.5	8,918	0.1	14,287	-38.5
	14,140	-31.8	40,544	-16.5	131,972	7.8	186,656	-2.6

: 1) 가  
2) FY1999 ( ).  
: , ₩ , .  
: , ₩ , .

○ FY2002 49 668  
48.7 0.4 가 .

가

가 (FY2002 41.8 : FY2002 41.5 ).

- FY2002

(FY2002

6.9 FY2002 7.5 ).

1)

○ FY2002

가 가  
3.6% 가 .

- 가 가

가

가 .

.

가 가

22.0%가 가 .

-

가

21.6% 가 .

< -3 >

( : , %)

	FY1998	FY1999	FY2000	FY2001	FY2002	2003.4 8
	102,113	97,808	108,661	74,955	91,424	40,571
	-29.7	-4.2	11.1	-31.0	22.0	11.6
	79,249	100,461	125,393	174,334	213,677	93,562
	18.8	26.8	24.8	39.0	22.6	8.8
	149,014	117,813	164,667	128,510	110,392	38,236
	23.5	-20.9	39.8	-22.0	-14.1	-17.1
	330,376	316,002	398,721	377,799	415,493	172,369
	-0.7	-4.3	26.1	-5.2	10.0	2.3
	133,529	100,864	67,985	38,112	27,393	7,222
	-14.9	-24.5	-32.6	-43.9	-28.1	-44.6
	-	50,609	49,832	57,733	47,781	7,065
	-	-	-1.5	15.9	-17.2	-30.7
	133,529	151,473	117,817	95,844	75,175	14,287
	-14.9	13.4	-22.2	-18.7	-21.6	-38.5
	463,904	467,554	516,538	473,643	490,668	186,656
	-5.2	0.8	10.5	-8.3	3.6	-2.6

: 1)

2)

: 1)

2)

가

○ 2003 8

2.3% 가

가 가

가

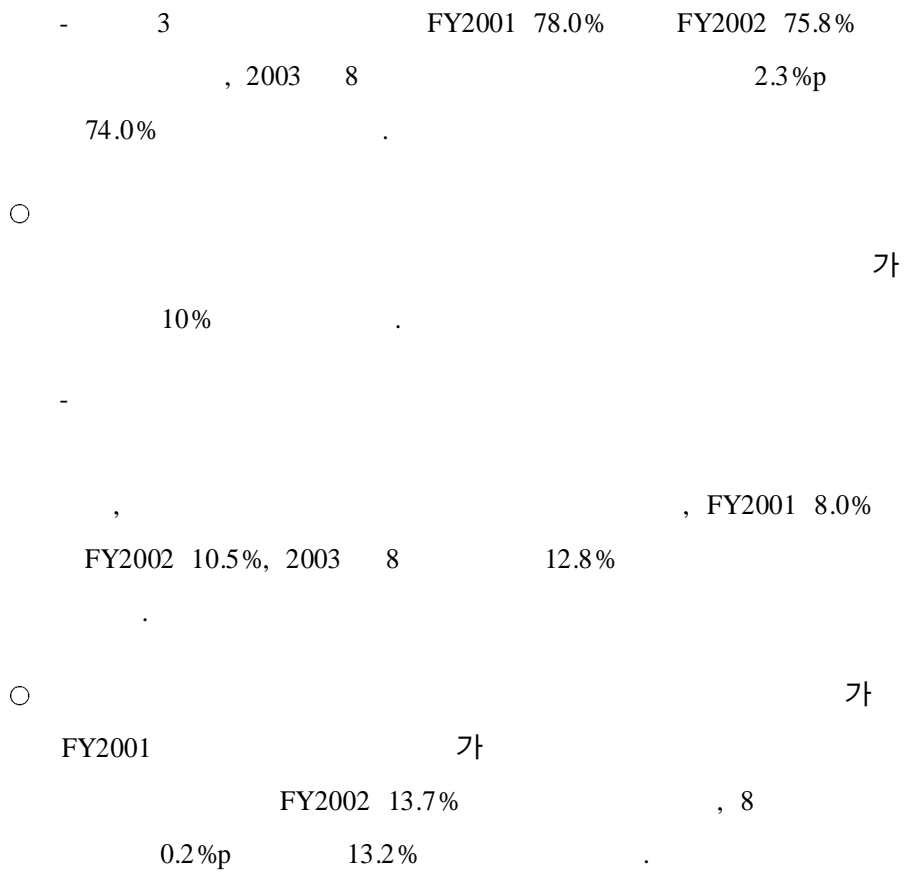
- , .  
 가 가 , 가  
 ( : 2001 8 0.7% 2002 8  
 12.8% 2003 8 15.5%).

- ,  
 CI .  
 . CI  
 가 가 가  
 8.1% 가 .

- 5  
 17.2% .  
 ○ , , , 가  
 44.6% .

2)

○ FY2002 , 가  
 FY2000 가  
 FY1999 .



< -4 >

( : %)

	3		
FY1997	68.9	30.7	0.3
FY1998	72.2	26.8	1.0
FY1999	75.0	20.4	4.6
FY2000	80.9	13.4	5.7
FY2001	78.0	14.0	8.0
FY2002	75.8	13.7	10.5
2003. 4 8	74.0	13.2	12.8

: 1) , ING, , AIG, . FY2002 , , PCA, ,  
 : , 『 , 『 ,  
 , 『 , 『 , .

1)

○ FY2002

8.8%가 .

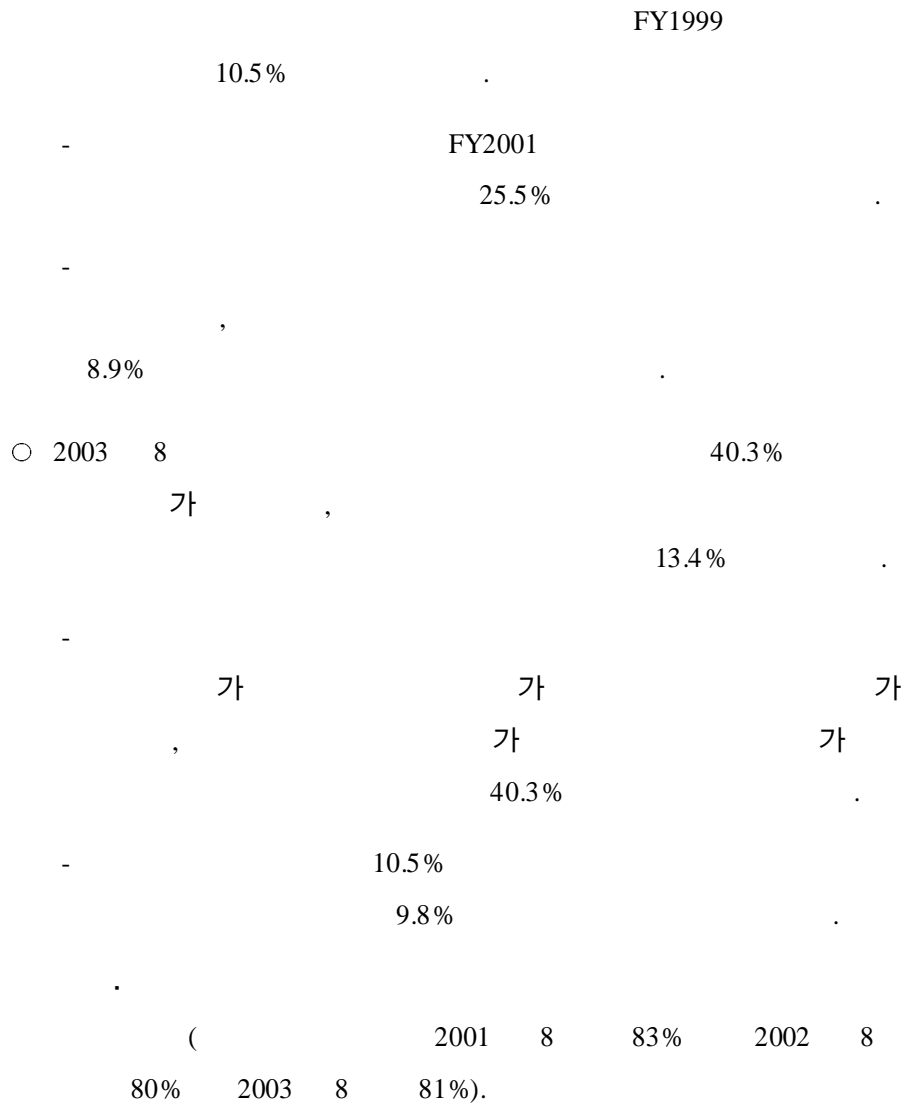
-

가

24.8% 가 .

- 가 (39.7%)

가 (41.6%) ,



< -5 >

( : , %)

FY1998	498,526 -14.2	1,674,579 19.1	387,778 -23.5	330,469 4.3	2,891,352 2.9
FY1999	300,428 -39.7	1,600,990 -4.4	393,832 1.6	360,042 9.2	2,656,196 -8.1
FY2000	383,102 27.5	1,813,111 13.2	559,759 42.1	269,272 -25.4	3,025,244 13.9
FY2001	255,110 -33.4	2,901,231 60.0	224,250 -59.9	208,931 -22.4	3,589,522 18.7
FY2002	318,493 24.8	2,597,024 -10.5	167,007 -25.5	190,352 -8.9	3,272,876 -8.8
2003. 4 8	95,061 -40.3	987,227 -9.8	54,089 -19.8	65,400 -14.0	1,181,777 -13.4

: 가 .  
: , ₩ , .  
: , ₩ , .

2)

○ 가 가  
FY2002 11.6% 가 1,134  
, 2003 8 가  
5.4% 가 1,132 .

○ 2003 8

		가		
	3.9%p	가	75.3%	.
-				가
				가
	1.4%p		13.1%	.
-				
	0.6%p		4.8%	.
-		2001		
				1.9%p
				6.7%

< -6 >

( : , %)

FY1998	가	1,530,795	3,323,965	663,940	584,608	6,103,308
		-14.4	25.8	5.6	-3.2	7.8
		25.1	54.5	10.9	9.6	100.0
FY1999	가	1,470,304	4,161,764	775,737	658,158	7,065,963
		-4.0	25.2	16.8	12.6	15.8
		20.8	58.9	11.0	9.3	100.0
FY2000	가	1,535,770	5,125,671	1,034,540	592,352	8,288,333
		4.5	23.2	33.4	-10.0	17.3
		18.5	61.8	12.5	7.1	100.0
FY2001	가	1,538,750	7,067,857	970,612	579,688	10,156,906
		0.2	37.9	-6.2	-2.1	22.5
		15.1	69.6	9.6	5.7	100.0
FY2002	가	1,590,804	8,305,323	862,663	578,618	11,337,408
		3.4	17.5	-11.1	-0.2	11.6
		14.0	73.3	7.6	5.1	100.0
2003. 4 8	가	1,487,571	8,529,317	762,446	544,165	11,323,500
		-4.9	11.2	-18.1	-5.8	5.4
		13.1	75.3	6.7	4.8	100.0

: 가

:

, ₩

, ₩

₩,

₩,

.

.

.

1)

○ FY2002

14.4% 29

4,180

○ 2003 8

가 23.9%가

가 13 557

-

5

가

가

가

-

가

< -7 >

( : , %)

		가		가		가		가	
FY1998		16,931	-24.0	240,865	-1.8	6,286	30.8	264,082	-3.0
		66,473	56.9	123,167	30.7	2,818	-1.5	192,458	38.0
		83,404	29.0	364,032	7.2	9,104	18.7	456,540	10.9
FY1999		31,396	85.4	179,579	-25.4	4,894	-22.1	215,870	-18.2
		45,406	-31.7	120,640	-2.1	1,134	-59.8	167,180	-13.1
		76,802	-7.9	300,219	-17.5	6,028	-33.8	383,049	-16.1
FY2000		52,470	67.1	167,350	-6.8	4,731	-3.3	224,551	4.0
		42,353	-6.7	124,202	3.0	1,364	20.3	167,919	0.4
		94,823	23.5	291,551	-2.9	6,096	1.1	392,471	2.5
FY2001		43,656	-16.8	178,787	6.8	4,854	2.6	227,297	1.2
		31,646	-25.3	83,914	-32.4	671	-50.8	116,231	-30.8
		75,302	-20.6	262,701	-9.9	5,525	-9.4	343,528	-12.5
FY2002		43,219	-1.0	165,246	-7.6	3,732	-23.1	212,197	-6.6
		26,309	-16.9	55,404	-34.0	270	-59.7	81,983	-29.5
		69,528	-7.7	220,650	-16.0	4,002	-27.6	294,180	-14.4
2003. 4 8		29,369	137.0	76,187	19.0	1,795	25.2	107,351	37.9
		12,603	22.4	10,485	-38.5	118	-21.0	23,206	-15.6
		41,971	85.0	86,672	6.9	1,914	20.8	130,557	23.9

: 가  
: , ₩ , .  
: , ₩ , .

2)

○ FY2002

가 가 8 5,138  
8.8% 가 , (9.8%)



○ 2002 8 2 5,833 12.3%  
가 , 3 2,700  
1.3% .  
- -9.4%  
- ,  
- .  
- -13.7%  
, -7.1%,  
-3.7%, -2.6%

< -9> 2003 4 8

( : , %)

	3,872	988	205	5,066	-7.1
	17,351	5,656	824	23,831	-13.7
	2,067	557	184	2,807	-3.7
	23,290	7,201	1,213	31,704	-9.9
	440	489	43	972	-1.5
	24	-	-	24	-3.7
	464	489	43	997	-2.6
	23,754	7,690	1,256	32,700	-9.4

: 1) = -  
 2) .  
 : , ₩ , 2003. 8.

3)

○

FY2000

○ FY2002

가 11 1,350

가

- 2003 8

가

가 ( 2 5 가), 5

3,195 3 가 2 3,399 .

○ FY2002 FY2001

2 8,282 ( )

-

가

- 가

< -10 >

( : , %)

FY1998	-57,980	-13,825	-40,212
FY1999	22,193	42,775	-9,808
FY2000	52,839	74,484	-6,085
FY2001	51,899	121,079	17,228
FY2002	111,350	195,882	28,282
2003. 4 8	23,399	-	-

: 1) = - - ( . . )

2) = + +

3) .

: , ₩ , ₩ , ₩ , 2003. 10.

4)

○ FY2002

10.1%, 51.5% 가 4 2,851

-

10.1% 가 1 5,212

-

3,326 3,278

-

가  
51.5% 가 3 2,981

< -11 >

( : )

FY1998	5,661	-64,209	146	20,048	-38,354
FY1999	7,130	-24,706	9,610	-1,842	-9,808
FY2000	7,258	-27,696	14,152	201	-6,085
FY2001	13,820	-6,604	21,767	-2,454	26,529
FY2002	15,212	-3,278	32,981	-2,063	42,851

- : 1) , 『 』 , .  
2) .

1)

○ FY2002

가

14.8% 가 164 2,225 .

- 2003 8

가

가

4.5% 가 171 5,498 .

○ FY2002

가

1 3,356 가 10 5,707

- 2003 8 4 6,798

, 가 ,

(18.5%)

6.1%

가 .

< -12 >

( : , %)

		*	*		
				*	
FY1997	909,209	861,808	90,959	11.0	11.7
FY1998	922,985	828,791	100,462	11.9	12.6
FY1999	1,102,953	951,314	106,073	12.1	12.7
FY2000	1,207,300	998,133	83,152	8.5	8.9
FY2001	1,430,340	1,164,981	92,351	8.5	8.9
FY2002	1,642,225	1,326,366	105,707	8.5	8.9
2003. 4 8	1,715,498	1,390,863	46,798	8.1	8.4

: \*  
: , 6 , 2003 8

○ FY2002

8.5%

- 2003 8 가  
가 ,  
0.5%p 8.1%

2)

○ FY2002 가

가 , , .

○ 2003 8 가 48.2%  
 1.5%p 가 , 29.4% 1.5%p  
 가, 5.2%, · 1.6% .  
 - 가 , 가  
 가 , , · .

○ 2003 8 가  
 ,  
 .  
 - 4.8% 0.5%p 4.3%  
 20.8% 2.7%p 가  
 23.5% .  
 - 가 29.5% 1.5%p  
 가 ,  
 가 .

< -13 >

( : , %)

	FY1998	FY1999	FY2000	FY2001	FY2002	2003. 4 8
.	6,507 7.1	5,222 4.7	3,701 3.1	2,684 1.9	3,256 2.0	2,99 1.6
가	32,301 35.0	44,946 40.8	48,271 40.0	63,865 44.6	76,797 46.8	82,652 48.2
-	7,622 8.3	16,893 15.3	24,937 20.7	36,356 25.4	48,906 29.8	47,957 28.0
-	5,361 5.8	8,965 8.1	5,674 4.7	8,238 5.8	5,496 3.3	7,454 4.3
-	19,318 20.9	19,088 17.4	17,660 14.6	19,271 13.5	22,396 13.6	27,241 15.9
	35,427 38.4	35,346 32.0	38,342 31.8	40,690 28.5	43,544 26.5	44,721 29.5
	8,644 9.4	9,618 8.7	9,500 7.9	9,258 6.5	9,039 5.5	8,915 5.2
	82,879 89.8	95,132 86.3	99,813 82.7	116,498 81.5	132,637 80.8	139,086 81.1
	9,419 10.2	10,442 9.5	12,846 10.6	15,782 11.0	18,458 11.2	19,439 11.3
	- -	4,722 4.3	8,071 6.7	10,754 7.5	13,128 8.0	13,025 7.6
	92,299 100.0	110,295 100.0	120,730 100.0	143,034 100.0	164,223 100.0	171,550 100.0

: 1)

2) . , 가

: , , , , 2003. 8

○ FY2002 가 , 2003  
 12.5%p 60.0%  
 8 55.0% 15.0%p 70.0%

가

○ 가 FY2002 14.9%

- 2003 8 가

1.6%p 7.9% ( : 2000 8  
 8.4% 2001 8 7.2% 2002 8 6.3%).

○ 2003 8 가 가 87.7%

○ 13 FY2001  
 FY2002 0.3%p 가 79.3%

- 25 FY1999 FY2002  
 2.0%p 61.6%



< -14 >

( : %)

	FY1998	FY1999	FY2000	FY2001	FY2002	2003. 4 8
	98.4	81.9	75.9	72.5	60.0	70.0
	29.4	20.5	16.0	14.1	14.9	7.9
*	89.8	86.3	88.6	88.1	87.8	87.7
13	54.0	63.9	71.4	79.0	79.3	-
25	37.4	42.3	54.0	59.6	61.6	-
(13)	18.6	22.7	22.4	28.8	31.2	-

: 1) = /  
 2) = ÷ ( + )  
 3) = /  
 4) \*  
 : , 『 , , 2003. 8  
 6 .

○ FY2002

가 46.0% ,  
 가 45.8% .  
 - ,  
 ( FY2000 38.9% FY2001 62.1% FY2002 44.7%).

< -15 >

( : %)

	FY1998	FY1999	FY2000	FY2001	FY2002	2003. 4 6
	23.7	39.3	34.2	55.7	46.0	24.2
	73.5	58.7	62.9	41.6	45.8	61.1
	2.7	2.0	2.9	2.6	7.0	11.6
	-	-	-	-	-	-
T/M	-	-	-	-	-	2.5
C/M	-	-	-	-	-	0.2
	0.1	0.0	0.0	0.1	1.3	0.5

:  
 : , , , , .  
 , , , .

○ 2003 6 가  
 24.2% , 45.8%  
 15.3%p 가 61.1% .

-  
 가  
 가 ( 21.9%).

○  
 가 가 .  
 - , FY2001 20 , 2  
 15 23,000 (13.7%)

6 145,613 ,  
 1,780 (6.3%) 26,356 .  
 - 6 647 (9.6%)가  
 7,416 3 가 .

< -16 >

( : , , %)

	FY1998	FY1999	FY2000	FY2001	FY2002	2003. 4 6
	38,726	35,663	31,851	28,572	26,726	26,356
	-21.1	-7.9	-10.7	-10.3	-6.5	-6.3
	246,193	241,429	214,793	171,505	151,064	145,613
	-16.1	-1.9	-11.0	-20.2	-11.9	-13.7
	11,106	7,789	6,017	7,001	7,267	7,416
	-0.6	-29.9	-22.8	16.4	3.8	9.6

: 가 .  
 : , 『 』 , .

2.

가.

○ FY2002 10.3% 가 20 6,129  
6.3%

- 2003 10.7%

- 가

- 2003 4~8

○ FY2002

- 2

○ FY2002 8 134



- (30.8%), (20.6%), (10.0%)  
 , (6.1%), (6.1%),  
 (5.9%), (1.6%)  
 - 2002 가 가 6.8% ,  
 2003  
 2003 4~8 2.5%

< -18 >

( : , %)

	FY2002			2003. 4 8		
		가			가	
	3,219	6.1	1.6	1,361	3.0	1.6
	5,605	5.9	2.7	2,378	-6.7	2.8
	79,138	6.1	38.4	32,467	-3.0	37.7
	9,362	30.8	4.5	3,987	7.9	4.6
*	16,734	20.6	8.1	7,597	5.7	8.8
	564	12.3	0.3	191	-1.5	0.2
	80,134	10.0	38.9	34,779	7.3	40.4
	6,786	1.6	3.3	2,840	2.0	3.3
	4,401	53.6	2.1	446	21.4	0.5
	205,944	10.2	10.2	86,066	2.5	100.0

: 1) \* , , , ,  
 2)  
 3) 가  
 4) 2002  
 : , ₩ , , .

가)

○ FY2002 7 9,138

6.1% 가 가 가 .

- 2001 8 2002 10

○ 2002 4 8 -3.0%

- , CM TM 가 가  
가

)

○ FY2002 8 134

10.0% FY2001 5.0% 가 .

-

- 가 가 ,

FY2002

- FY2002

가 .

가 .

○ 2003 4 8 3 4,779  
7.3%

(가 , ,  
 ) 가 가  
가 가 .

17%

가  
가 ( 33.3%, 5%p 가  
 ).

4~7%

20%, 23%

가  
18%

○ FY2002 6,786 1.6%  
0.3%p  
3.3%

- 2003 4 8 2.0% ,  
3.3% .

)

○ FY2002 9,362  
30.8% 가 , 2003 4 8 7.9%

-

- , 2003 4 8  
, 가  
가 .

)

○ , FY2002 3,219 6.1%

- 2003 4 8 3.0% 가 .

○ FY2002 5.9% 5,605  
, 2003 4 8 -6.7% .

- FY2002 , 35.0%  
 15.3% , 27.9%  
 29.7% 0.4%, 0.7%

- 2003 4~8 20.6%  
 , 9.11  
 2002 10 20~30%  
 26.0%

○ , FY2002 1 6,734 20.6%  
 , 2003 4 8 5.7% 8.8%  
 가

- FY2002 47.1% 17.5%  
 , 24.0%, 27.1%,  
 22.7%

- FY2003 4

2)

○ FY2002 4 70.0%,  
 24.6%

- 가 ,



- FY2002

7,038 , 9,429

- , 1 779 가

FY2002 1,030 .

○

가 .

- FY2002

8,251 8,877

- 가 가 가

가 가 .

○ 2003 4 8 8,519

, 가

- ,

가 가 가 가

가 20.5%

가 8,519 .

- 11 655

, 2003 4 8

1,291 .

< -20 >

( : )

	11			11			11		
FY1997	-10,355	-11,449	-22,814	11,008	462	12,184	653	-10,987	-10,630
FY1998	-5,990	-15,022	-21,155	9,654	-954	8,911	3,665	-15,976	-12,244
FY1999	-13,821	-34,783	-48,681	15,113	612	16,409	1,292	-34,170	-32,272
FY2000	-12,628	550	-12,174	7,091	345	7,826	-5,537	895	-4,347
FY2001	-5,967	-6,920	-13,044	15,396	1,099	17,128	9,429	-5,819	4,084
FY2002	-4,090	3,859	210	11,127	-2,828	8,860	7,038	1,030	9,057
2003. 4 8	-1,291	3,015	1,724	7,112	-317	6,795	5,821	2,698	8,519

: 1) 가 ,

2) 2002 , ,  
: , 『 』 , 2003. 6. 11.

2)

○ FY2002 3,249 2,183

가 .

- 1 7,128 8,268

, 가

○ FY2002 13 4,670

2.3% 가 가 10.2%

- 2003 4~8 가,

가 2003 1

가

8.8% 가 .

○ FY2002 4 7,032 10.9%

가 .

- 48.8%가 , 38.7%가 (

), 가 .

< -21> , ,

( : , %)

	FY1998	FY1999	FY2000	FY2001	FY2002	2003. 4 8
	64,803	93,297	123,027	131,685	134,670	56,903
	-5.3	44.0	31.9	7.0	2.3	8.8
	33,912	35,720	37,805	42,400	47,032	19,363
	-12.0	5.3	5.8	12.2	10.9	6.7
	-15,953	-34,476	-8,166	2,183	3,249	6,555

: 1) 가 .

2) 2002 , , .

: , ₩ , .  
 , ₩ , .

1)

○ FY2002 35 3,683

8.1% 가 , FY2003 8 37 169  
 4.7% 가 .

○ FY2002 64.7%, 19.0%,  
 0.4%

- , 가 12.6% ,  
 7.6% 가 ,  
 가 가 .  
 - 39.3% 가 가 .

< -22 >

( : , %)

	FY1998	FY1999	FY2000	FY2001	FY2002	2003. 4 8
	224,295	264,708	280,490	327,267	353,683	370,169
	12.5	18.0	6.0	16.7	8.1	4.7

: 1) 가 .

2) 2002 , , .

: , ₩ , .  
 , ₩ , .

2)

○ FY2002 85.3%

0.8%p 가 , 2003 4 8 85.7% .

- 86.6%, 77.7%

90.8% , .

- , 가

○ , FY2002 6.4% 1.4%p ,  
 FY2003 4 8 6.5% .

- FY2002 , SK , 가

가 가 가 가  
 가

가

- 2003 4~8 ,  
 가

○ FY2002 7.8% 1.7%p  
 , 2003 4 8 7.8% .

< -23 >

( : %)

	FY1998	FY1999	FY2000	FY2001	FY2002	2003. 4 8
	80.9	80.5	80.7	84.5	85.3	85.7
	9.8	10.9	6.6	7.8	6.4	6.5
	12.2	13.7	8.4	9.5	7.8	7.8

: 1)

2) 2002

: , ₩ , ₩ , .  
 , ₩ , ₩ , .

3)

○ FY2002 가

53.2% 가 ,  
17.1%, 9.1%, 5.9% .

- FY2002

- 2003 4 8 가 , FY2000 ,

- ,

2.4%p 가 17.1% .

- 가

- 가

○ 2003 8 85.7%

2.0%p 가

○ ,

- , 가 .  
- , 가 .

○ 1999 4 가 , FY2002 2.9% .



○ FY2002 98.4%, 2003 4 8  
96.8%

- FY2002 8.4%p

- 2003 4~8 가

0.5%p 96.8%

< -25 >

( : %)

	FY1998	FY1999	FY2000	FY2001	FY2002	2003. 4 8
	89.5	109.1	82.4	80.9	72.9	72.2
	25.5	26.4	24.9	26.0	25.5	24.6
	115.1	135.5	106.9	106.8	98.4	96.8

: 1)

2) 2002

: , 『 , 『 , 『 .

○ , FY2002 , ,

-

-

가,  
 가 , 2003  
 1

○ FY2002

가 ,  
 8  
 2003 4 8 3.1%

< -26 >

( : %)

	FY1998	FY1999	FY2000	FY2001	FY2002	2003. 4 8
	89.6	109.1	82.4	80.9	72.9	72.2
	78.1	82.5	82.6	76.3	74.3	75.5
	300.7	456.0	79.5	208.3	42.0	3.1

: 2002

: , ₩ , .  
 , ₩ , .





< -28 >

( : , %)

	FY1998	FY1999	FY2000	FY2001	FY2002	2003. 4 8
	14,689	13,044	12,273	16,723	22,179	8,668
	10.3	9.0	7.4	9.1	11.0	10.1
	66,479	66,583	78,619	72,880	74,411	30,457
	46.6	46.1	47.7	39.6	36.9	35.6
	60,624	64,299	72,209	92,035	102,932	43,724
	42.5	44.5	43.8	50.0	51.1	51.1
	-	-	-	-	-	406
	-	-	-	-	-	0.5
TM	-	-	-	-	-	1,240
	-	-	-	-	-	1.4
CM	-	-	-	-	-	397
	-	-	-	-	-	0.5
	744	598	1,693	2,384	2,019	708
	0.5	0.4	1.0	1.3	1.0	0.8

: 1)

2)

3) 2002

:

○

( ) FY2000

- , FY2002 1

가

가

가

○ , ( ) 2003 4~8 .  
 - , .  
 < -29>  
 ( : , %)

	FY1998	FY1999	FY2000	FY2001	FY2002	2003. 4 8
	57.7	53.2	53.1	77.6	106.2	41.8
	-17.9	-7.9	-0.2	46.3	36.8	-10.1
	75.7	79.8	114.1	127.7	137.1	53.1
	7.5	5.3	43.0	11.9	7.3	-4.8
	118.7	122.6	135.4	172.7	202.3	85.4
	-7.2	3.3	10.4	27.5	17.2	6.5

- : 1) 가 .
- 2) .
- 3) 2002 , , .
- 4) = /
- 5) = /
- 6) = /

○ FY2002 4  
 5,076 .

○

- 가  
가  
- 가 , 가

○ 2003 4~7 ,  
2002 10 20~30% 가

< -30 >

( : , %)

	FY1998	FY1999	FY2000	FY2001	FY2002	2003. 4 7
	2,986	22,491	27,336	31,653	39,551	24,390
	64.1	47.1	49.6	51.9	54.4	43.8
	-114,777	226,635	-274,145	-371,407	-490,314	-172,124
	56.9	114.8	40.7	37.5	42.1	41.0
	-111,791	249,127	-246,809	-339,754	-450,763	-147,734

:  
: , 『 』 , .

1.

가.

○ FY2004

가

가

- FY2004

가

2003

4.3% 가

50 8

-

2004

FY2003

< -1> FY2004

( : , %)

	FY1998	FY1999	FY2000	FY2001	FY2002	FY2003(E)	FY2004(P)
	46.4 (-5.2)	46.8 (0.8)	51.7 (10.5)	47.4 (-8.3)	49.1 (3.6)	48.7 (-0.7)	50.8 (4.3)
	14.3 (-12.7)	14.8 (3.9)	16.9 (13.8)	18.7 (10.9)	20.6 (10.3)	21.2 (3.0)	22.3 (5.1)
	60.7 (-7.1)	61.6 (1.5)	68.6 (11.3)	66.1 (-3.6)	69.7 (5.5)	70.0 (0.4)	73.1 (4.5)

: ( )

가

○ FY2003

가 가 가

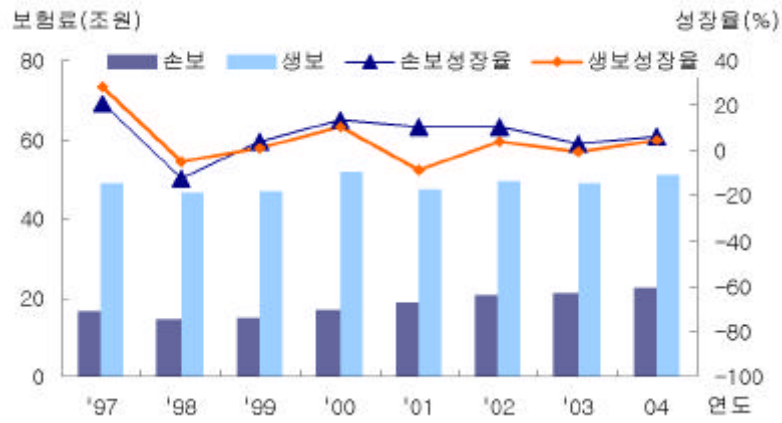
가

2003

가

3.0%

< -1 >



○ FY2004 1) 0.2%p 가 11.5%  
 0.1%p  
 8.0%, 3.5%

○ FY2003 7.9%, 3.4%,  
 FY2002 0.4%p 11.3%  
 < -2>

( : %)

	FY1998	FY1999	FY2000	FY2001	FY2002	FY2003(E)	FY2004(P)
	10.4	9.7	9.9	8.6	8.2	7.9	8.0
	3.2	3.1	3.2	3.4	3.5	3.4	3.5
	13.7	12.8	13.1	12.0	11.7	11.3	11.5

. 1

○ FY2004 1 , (insurance density) 152  
 FY2003 3.9% 가 , 1  
 3.7% 가 4.5% 가 .

1) (insurance penetration)  
 , (GDP)  
 2002 GDP .

- FY2003 1 146 FY2002  
 가 , 1.3% ,  
 2.5% 가 .

< -3 > 1

( : )

	FY1998	FY1999	FY2000	FY2001	FY2002	FY2003(E)	FY2004(P)
	1,002	1,003	1,099	1,001	1,030	1,017	1,055
	308	318	359	394	432	443	463
	1,310	1,321	1,458	1,395	1,462	1,460	1,518

: 5 (2001.12) .

○ FY2004 ( )

가 69.5% : 30.5% .

○ FY2003 69.7% : 30.3% FY2002

0.7%p .

< -4 > .

( : %)

	FY1998	FY1999	FY2000	FY2001	FY2002	FY2003(E)	FY2004(P)
	76.5	75.9	75.4	71.7	70.4	69.7	69.5
	23.5	24.1	24.6	28.3	29.6	30.3	30.5

: .

○ FY2004

가 가

10.7% 가 245 3

10.9% 가 203 4

9.7% 가 41 9

< -5> FY2004

( : , %)

	FY1998	FY1999	FY2000	FY2001	FY2002	FY2003(E)	FY2004(P)
	92.3 (1.5)	110.3 (19.5)	120.7 (9.5)	143.0 (18.5)	164.2 (14.8)	183.3 (11.6)	203.4 (10.9)
	22.4 (12.5)	26.5 (18.0)	28.1 (6.0)	32.7 (16.7)	35.4 (8.1)	38.2 (7.9)	41.9 (9.7)
	114.7 (3.5)	136.8 (19.2)	148.8 (8.8)	175.7 (18.1)	199.6 (13.6)	221.5 (11.0)	245.3 (10.7)

: ( ) 가 .

2.

가.

○ FY2004

가

가

- , 가

,

가,

,

,

가

.

1)

○ FY2004

FY2003

4.3%

50 8

.

-

가

가

가

.

○

가

가

가

가

- ,

가

가

가

○ 2003 9

-

1

- ,

8

14%

○

2

가 9

- ,

가

3

2 5

가

- ,

FY2004

○ FY2003

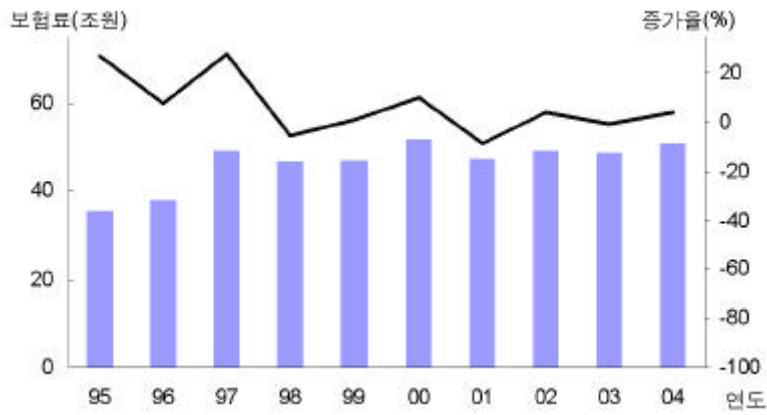
가 가

가

- FY2003

FY2001

< -2 >



○ FY2004

가

- , 2004 3

100%

가

가 가

< -6 >

( : , %)

	가		가		가	
FY1996	275,809	0.3	105,825	35.8	381,635	8.1
FY1997	332,648	20.6	156,911	48.3	489,559	28.3
FY1998	330,376	-0.7	133,529	-14.9	463,904	-5.2
FY1999	316,002	-4.3	151,473	13.4	467,554	0.8
FY2000	398,721	26.1	117,817	-22.2	516,538	10.5
FY2001	377,799	-5.2	95,844	-18.7	473,643	-8.3
FY2002	415,493	10.0	75,175	-21.6	490,668	3.6
FY2003(E)	441,142	6.2	46,292	-38.4	487,434	-0.7
FY2004(P)	466,844	5.8	41,642	-10.0	508,486	4.3

가)

○ FY2004

가

5.8% 가 46 7

○ FY2003

가

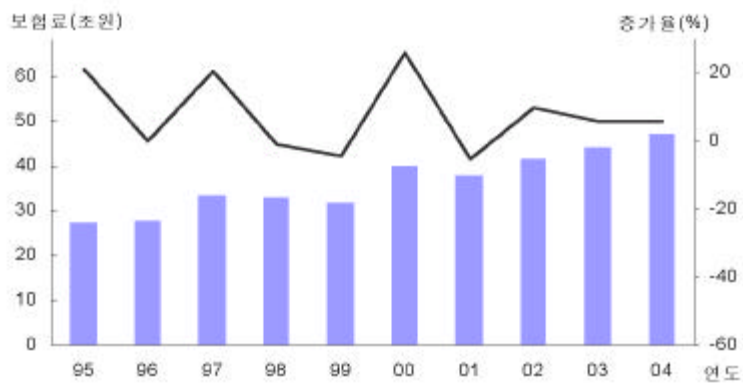
6.2% 가 44 1

○

가

IMF 17% FY2004 53%  
 , 49%  
 - FY2003 가  
 가 , FY2004  
 가

< -3 >



< -7 >

( : , %)

		가		가		가		가
FY1996	187,226	-3.1	47,819	47.5	40,764	-17.1	275,809	0.3
FY1997	145,264	-22.4	66,733	39.6	120,651	196.0	332,648	20.6
FY1998	102,113	-29.7	79,249	18.8	149,014	23.5	330,376	-0.7
FY1999	97,808	-4.2	100,461	26.8	117,813	-20.9	316,082	-4.3
FY2000	108,661	11.1	125,393	24.8	164,667	39.8	398,721	26.1
FY2001	74,955	-31.0	174,334	39.0	128,510	-22.0	377,799	-5.2
FY2002	91,424	22.0	213,677	22.6	110,392	-14.1	415,493	10.0
FY2003(E)	119,748	31.0	226,261	5.9	95,132	-13.8	441,142	6.2
FY2004(P)	135,521	13.2	247,078	9.2	84,245	-11.4	466,844	5.8

: FY2002

(1)

○ FY2004

2001

13.2% 가

13 5

-

가

,

-

가

가

,

가

○ FY2003

가

31.0%

-

PB

가

- 2004 1

7 10

가 2001

(2)

○ FY2004

FY2003

9.2%

24 7

,

52.9%

○

CI

가

-

가

- CI( )

○ 2001 가

- 2

, 3 6  
가

FY2003

- 가 가

가

○ FY2003

가

5.9%

-

가 가  
가

가

- 가 8 640 가  
 가 44%

(3)

○ FY2004

11.4% 8 4

- ,  
 ,

- , 가 가

○ FY2003

13.8%

9 5

-  
 5

)

○ FY2004

54%

20%

-

가

가

가

가

- ,

2002

가

가

- ,

가 가

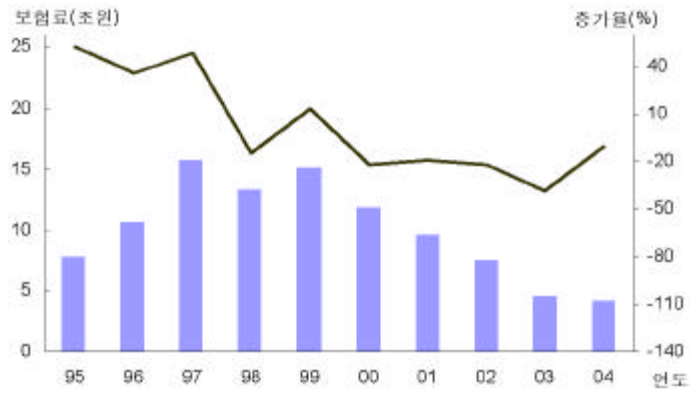
- ,

,

,

.

< -4>



○ FY2003 38.4% 4 6

-

가,

- , FY2002

가

○ FY2004

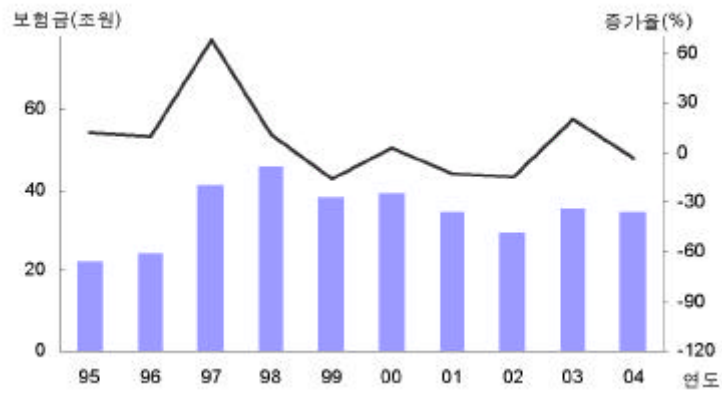


가

가 가

가

< -5 >



○ FY2003

가

가

31.8% 가 28 가

IMF

5

1996

7

< -9 >

( : , %)

		가		가		가		가
FY1996	141,021	10.3	10,015	53.0	31,519	-5.7	182,555	8.8
FY1997	196,913	39.6	17,481	74.5	57,916	83.7	272,310	49.2
FY1998	147,104	-25.3	29,879	70.9	87,099	50.4	264,082	-3.0
FY1999	75,019	-49.0	30,025	0.5	110,826	27.2	215,870	-18.3
FY2000	71,612	-4.5	36,040	20.0	116,898	5.5	224,551	4.0
FY2001	64,238	-10.3	46,263	28.4	116,182	-0.6	226,683	0.9
FY2002	52,623	-18.9	55,419	19.8	104,155	-10.4	212,197	-6.6
FY2003(E)	58,504	11.2	69,265	25.0	151,882	45.8	279,651	31.8
FY2004(P)	53,887	-7.9	87,978	27.0	132,404	-12.8	274,268	-1.9

○ FY2004

FY2003 8.0%

6 9

-

가

- , FY2001

○ FY2003

FY2002 9.0% 7 5

-

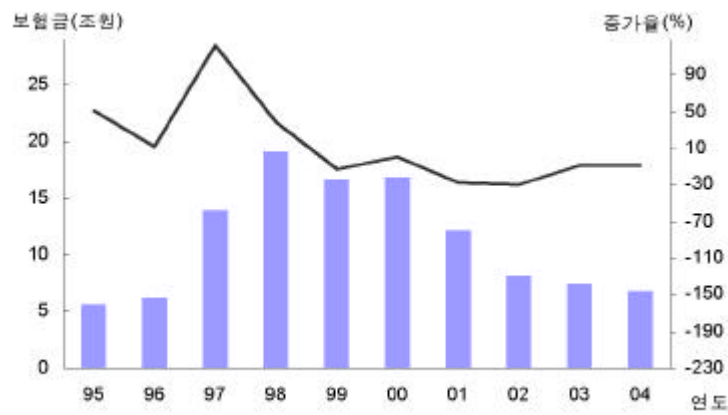
가

가

FY2003

가

< -6 >



○

FY2004

5.3%p

67.4%

- FY2003

가

가 72.7%

< -10 >

( : %)

	FY1998	FY1999	FY2000	FY2001	FY2002	FY2003(E)	FY2004(P)
	98.4	81.9	75.9	72.5	60.0	72.7	67.4

3.

가.

○ FY2004

FY2003

- 2004

가 ,

-

가

1)

○ FY2004

5.1%

22 3,056

-

2004

가

FY2003

,

가

5%

-

,

.

-

-

가

가

○ FY2003 가

가

,

- 가 ,

“ ” ,

FY2003 3.0%

< -11 >

( : , %)

	FY1998	FY1999	FY2000	FY2001	FY2002	FY2003(E)	FY2004(P)
	142,536	148,149	168,617	186,959	206,129	212,328	223,056
	-12.7	3.9	13.8	10.9	10.3	3.0	5.1
	136,428	142,411	162,586	179,803	196,767	202,357	212,357
	-9.2	4.4	14.2	10.6	9.4	2.8	4.9

: 1)

2)

가

< -7 >



○

) 46.0%,

35.8%,

(

18.2%

FY2003

46.0%

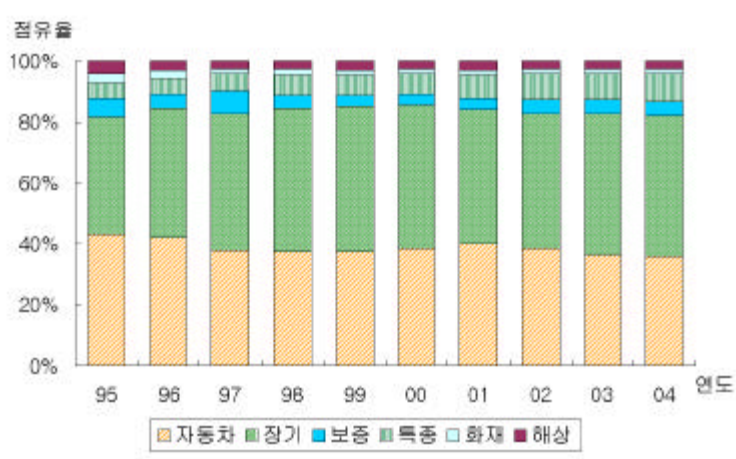
< -12>

( : %)

	FY1998	FY1999	FY2000	FY2001	FY2002	FY2003(E)	FY2004(P)
	15.8	15.4	14.4	16.0	17.2	17.6	18.2
	37.0	37.4	38.5	39.9	38.4	36.4	35.8
	47.2	47.2	47.1	44.1	44.4	46.1	46.0
	100.0	100.0	100.0	100.0	100.0	100.0	100.0

: , .

< -8>



가)

○ FY2004 2.9% 가 3,438

, FY2003 3.8% 가 3,341

○

가

FY2001 FY2002

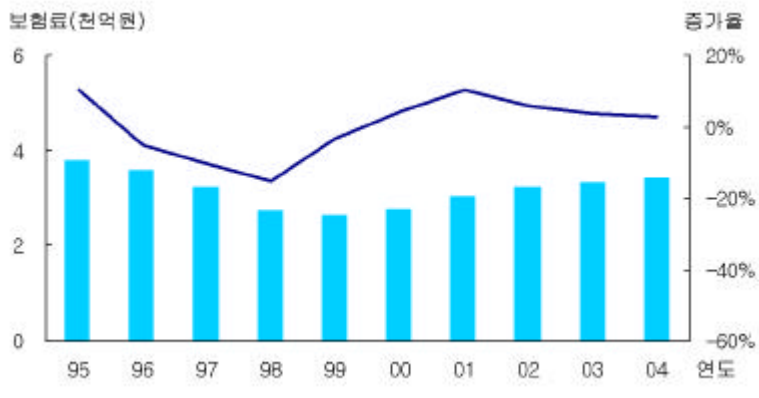
가  
 ○ , 2002 12 「 가  
 가  
 FY2004

< -13>

( : , %)

	FY1998	FY1999	FY2000	FY2001	FY2002	FY2003(E)	FY2004(P)
	2,735	2,646	2,755	3,035	3,219	<b>3,341</b>	<b>3,438</b>
가	-15.0	-3.3	4.1	10.2	6.1	<b>3.8</b>	<b>2.9</b>

< -9>





(1)

○ FY2004 3.2% 가 2,180  
 , FY2003 7.6% 가 2,112 .

- 2003 ,

,  
 가 .

- FY2004 가 ,

- , 2004

< -15 >

( : , %)

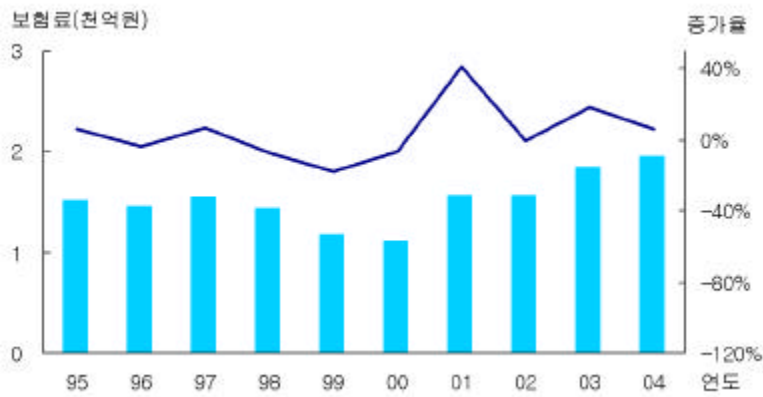
	FY1998	FY1999	FY2000	FY2001	FY2002	FY2003(E)	FY2004(P)
	1,456	1,649	1,704	1,704	1,963	<b>2,112</b>	<b>2,180</b>
가	-18.0	13.3	3.3	0.0	15.3	<b>7.6</b>	<b>3.2</b>

: 가 FY1998 FY2000



- , 2003 가 ,  
FY2004 .

< -12>



(3)

○ FY2004 10.2% 가 1,329  
, FY2003 27.6% 1,206 .

- 9.11 , 2002 10 20 30%  
FY2003 .

- , 9.11

, 2003  
FY2004 가 .

< -17 >

( : , %)

	FY1998	FY1999	FY2000	FY2001	FY2002	FY2003(E)	FY2004(P)
	672	1,494	1,223	1,677	1,666	<b>1,206</b>	<b>1,329</b>
가	21.1	122.3	-18.1	37.1	-0.7	<b>-27.6</b>	<b>10.2</b>

: 가 FY1998 FY2000

< -13 >



)

○ FY2004 5.1% 7 9,972

, FY2003

-2.4% 7 7,239

- FY2003

가

가

- 2003 11

3% 가

가  
 - FY2004 가  
 가  
 ( 8,000 1  
 2,000 ), 가  
 가  
 FY2004 가

< -18 >

( : , %)

		FY1998	FY1999	FY2000	FY2001	FY2002	FY2003(E)	FY2004(P)
	가	21,962	21,205	23,553	27,508	28,230	<b>27,355</b>	<b>28,203</b>
	가	-14.1	-3.4	11.1	16.8	2.6	<b>-3.1</b>	<b>3.1</b>
	가	30,843	34,163	41,430	47,093	50,908	<b>49,884</b>	<b>51,739</b>
	가	-14.8	10.8	21.3	13.7	8.1	<b>-2.0</b>	<b>3.7</b>
	가	52,805	55,368	64,983	74,601	79,138	<b>77,239</b>	<b>79,942</b>
	가	-14.5	4.9	17.4	14.8	6.1	<b>-2.4</b>	<b>3.5</b>

: 가 FY2001

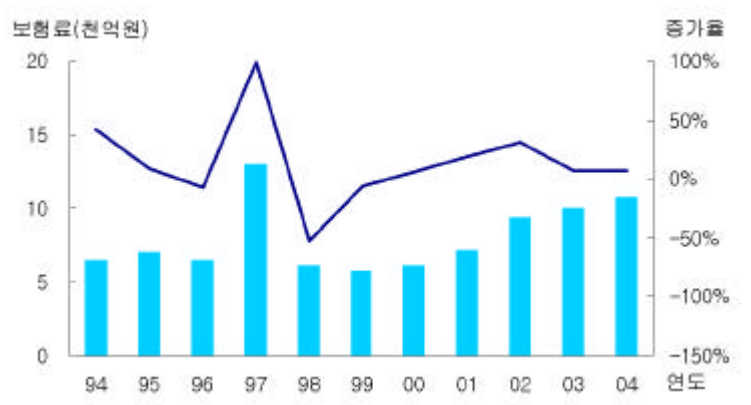


< -19>

( : , %)

	FY1998	FY1999	FY2000	FY2001	FY2002	FY2003(E)	FY2004(P)
	6,108	5,738	6,021	7,156	9,362	<b>9,971</b>	<b>10,699</b>
가	-52.8	-6.1	4.9	18.9	30.8	<b>6.5</b>	<b>7.3</b>

< -15>



)

○ FY2004 10.0% 가 1

9,468 , , , ,  
가 .

- FY2003 ,  
가 6.4% 가 1 8,607 .

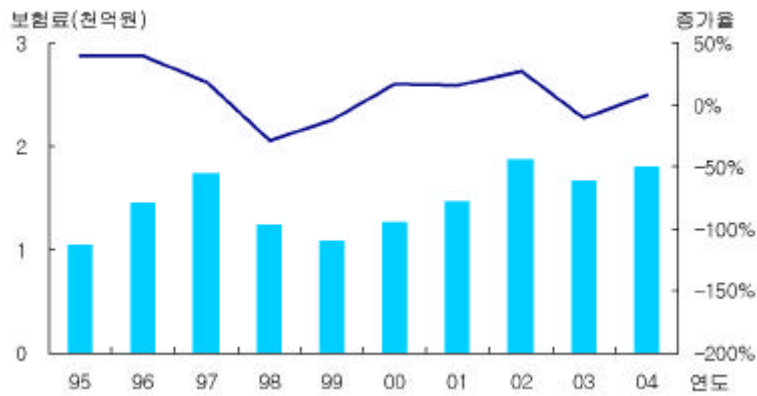


< -21>

( : , %)

	FY1998	FY1999	FY2000	FY2001	FY2002	FY2003(E)	FY2004(P)
	1,241	1,086	1,277	1,473	1,872	<b>1,674</b>	<b>1,805</b>
가	-28.6	-12.5	17.6	15.3	27.1	<b>-10.6</b>	<b>7.8</b>

< -17>



(2)

○ FY2004 9.8% 가 5,190

, FY2003 5.8% 가

4,727 .

- FY2004

가 , , .

- , 2004 SOC

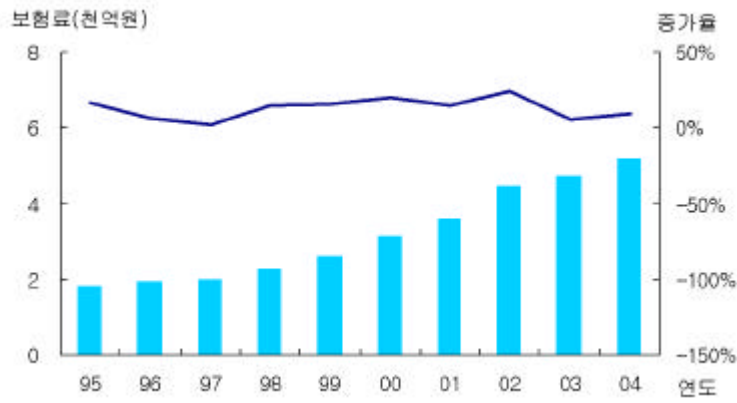
- 2002 7 「 」  
가 가 ,

< -22>

( : , %)

	FY1998	FY1999	FY2000	FY2001	FY2002	FY2003(E)	FY2004(P)
	2,261	2,617	3,131	3,602	4,468	<b>4,727</b>	<b>5,190</b>
가	14.2	15.7	19.6	15.0	24.0	<b>5.8</b>	<b>9.8</b>

< -18>



(3)

○ FY2004 13.5% 가 2,413  
 , FY2003 6.8% 가 2,126

- FY2003

- FY2004 가 ,  
 , 5  
 10%

- 가 .

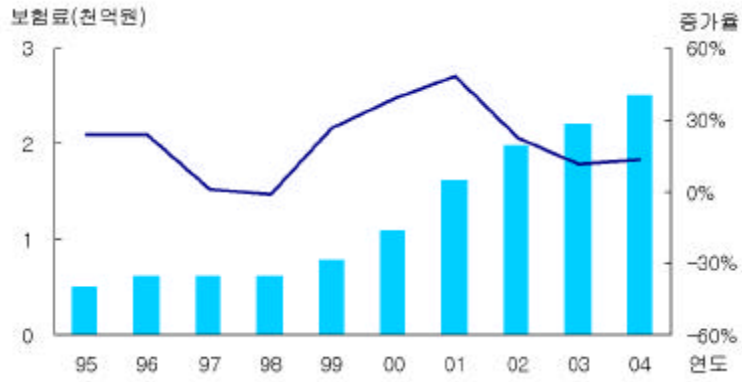
- , 「 」 ,  
 가 .

< -23 >

( : , %)

	FY1998	FY1999	FY2000	FY2001	FY2002	FY2003(P)	FY2004(P)
	623	789	1,097	1,623	1,991	<b>2,126</b>	<b>2,413</b>
가	-1.1	26.6	39.0	47.9	22.7	<b>6.8</b>	<b>13.5</b>

< -19>



(4)

○ FY2004 14.2% 가 1 116

, FY2003 12.5% 가 8,858

- 5

- 2003 9

, FY2004

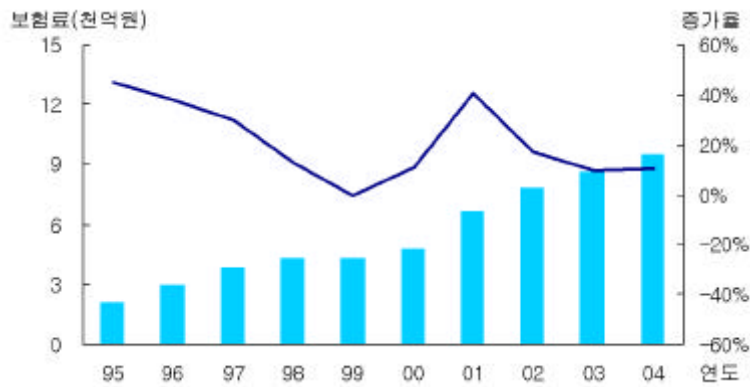
가

< -24>

( : , %)

	FY1998	FY1999	FY2000	FY2001	FY2002	FY2003(E)	FY2004(P)
	4,320	4,293	4,763	6,701	7,874	<b>8,828</b>	<b>10,116</b>
가	12.8	-0.6	10.9	40.7	17.5	<b>12.5</b>	<b>14.2</b>

< -20>



)

○ FY2004 9,606 , FY2003 8,583 가 4.7% 가 8 가 6.8%

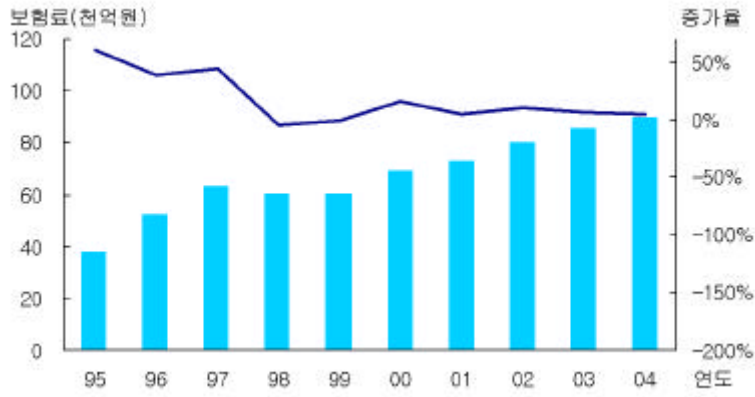
- 2003

가

가



< -21>



)

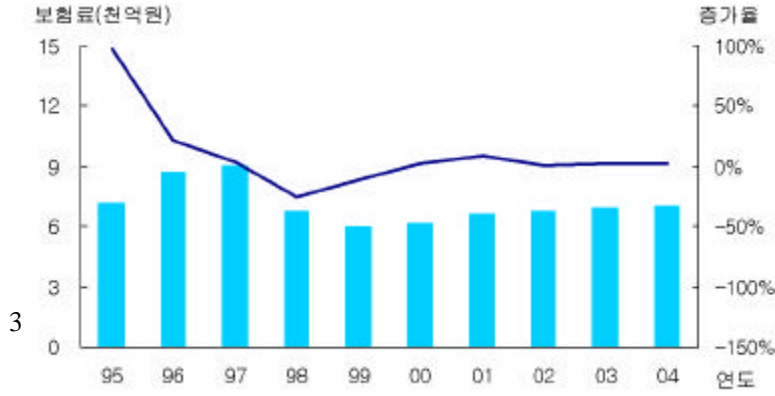
○ FY2004 1.8% 가 7,053  
 FY2003 2.1% 가 6,928

< -26>

( : , %)

	FY1998	FY1999	FY2000	FY2001	FY2002	FY2003(E)	FY2004(P)
	6,792	6,041	6,157	6,678	6,786	<b>6,928</b>	<b>7,053</b>
가	-24.9	-11.1	1.9	8.5	1.6	<b>2.1</b>	<b>1.8</b>

< -22 >



○ 2004 ,

가

< -27 >

( : , %)

	FY1999	FY2000	FY2001	FY2002	FY2003(E)	FY2004(P)
	3,625	3,823	2,865	4,401	<b>5,307</b>	<b>6,285</b>
가	-	5.5	-25.1	53.6	<b>20.6</b>	<b>18.2</b>

2)

가)

○ FY2003 " " 58.3%

, FY2004

55.4%

○ FY2003 , 가 ,  
2003.9 “ ”

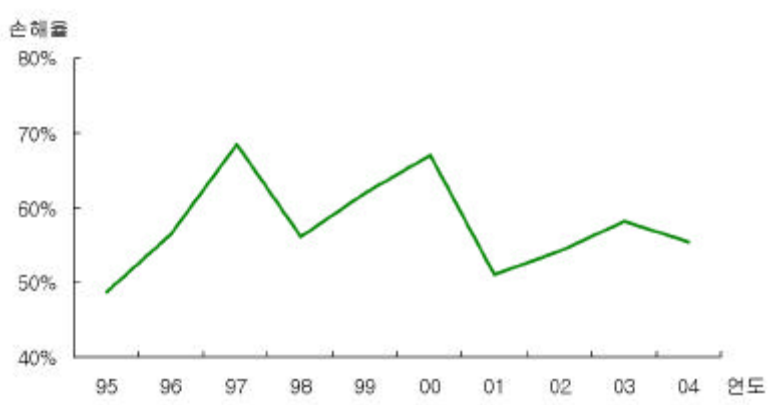
○ FY2004 90% ,  
가 , 가  
55%

< -28 >

( : %)

	FY1998	FY1999	FY2000	FY2001	FY2002	FY2003	FY2004
	56.1	61.9	67.1	51.1	54.3	58.3	55.4

< -23 >



)

○ FY2004 49.1%

, FY2003

가 53.7%

○ FY2004

○ , FY2003

“ ”

가 662 가

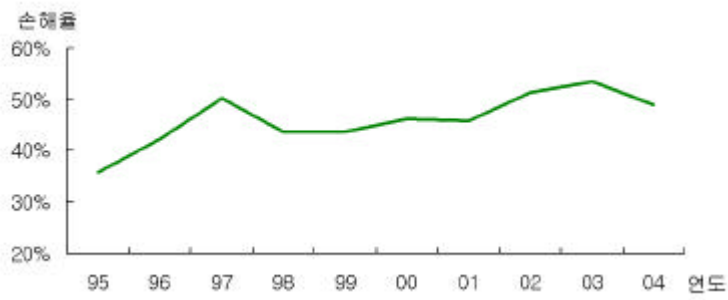
가

< -29 >

( : %)

	FY1998	FY1999	FY2000	FY2001	FY2002	FY2003(E)	FY2004(P)
	43.9	43.9	46.4	46.0	51.6	53.7	49.1

< -24 >



)

○ FY2003 78.6%, FY2004 74.2%

○ FY2003 , 5

가, 2003 1

가

78.6%

- 2003 9

1,000

가

, 2003.11

가

○ FY2004

가

가

가

,

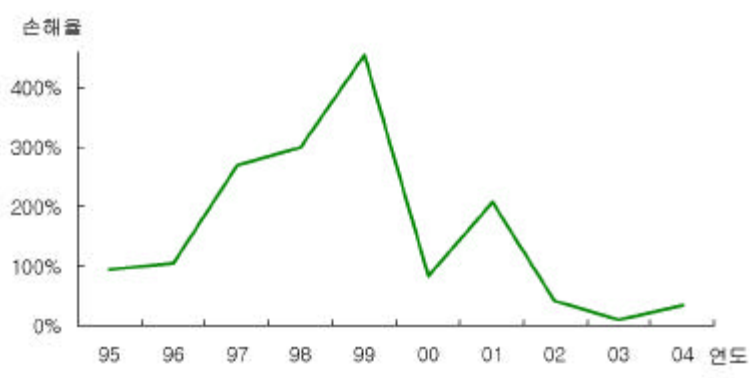
< -30 >

( : %)

	FY1998	FY1999	FY2000	FY2001	FY2002	FY2003(E)	FY2004(P)
	61.7	73.0	73.2	67.6	68.4	78.6	74.2



< -26 >



)

○ FY2004

40.1%가

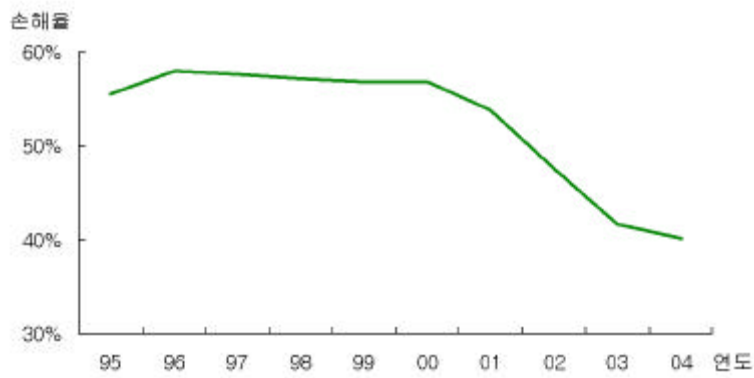
- , 가 가  
 , 5 ,  
 가 FY2004  
 가  
 - , 5 가,

< -32 >

( : %)

	FY1998	FY1999	FY2000	FY2001	FY2002	FY2003(E)	FY2004(P)
	57.1	56.9	56.8	53.8	47.5	41.7	40.1

< -27 >



) ( )

○ FY2003

가 , 83.9%

○ FY2004

가 , 5 가

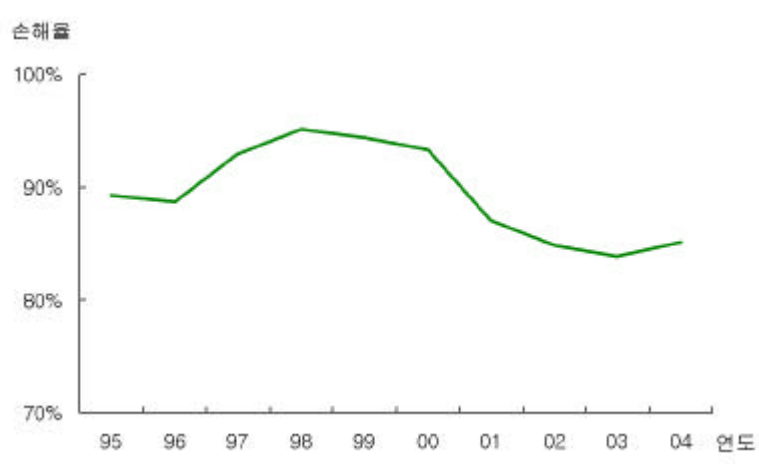
< -33 >

( : %)

	FY1998	FY1999	FY2000	FY2001	FY2002	FY2003(E)	FY2003(P)
	95.2	94.5	93.2	87.1	84.8	83.9	85.1

: , 『 』 ,

< -28 >



.

1.

가.

○

IT

「

」

○

가  
가

,

.

○

,

가

.

○

(One-Stop)

가

-

가

,

가

가 .

.

○

-

-

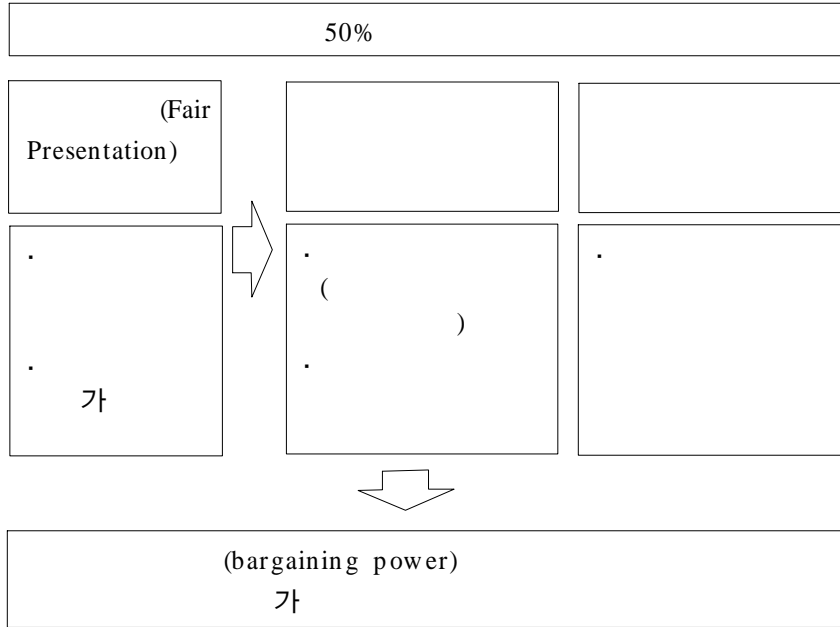
- ,  
 ,

2

50%

가 .

< -1 >



○

-

가 가 .

○

-

.

2.

가.

○ , , , (DC ) , (DB ) )

- , , 가

, ALM .

< -1>

		( )		
DB	- , , - , ,	- - - ( )	- ( 가 ) - - (ALM )	- - - (5 )
DC	- -	- , , - ( )	- ( ( ) ) ( ) - ( )	- ( ( ) )

- ,  
.  
.  
 , ,  
 ,  
가 .

.  
 가 .  
 ○ 가  
 , .  
 - , .  
 - , .  
 - , .  
 가,  
 - , .  
 . 가  
 , 가  
 가 .

1)

○

-

-

1

(GIC)

-

,  
가 가

가

-

가

-

가 DB

, DC

○ ( )

-

· ,  
· ,

· 가

·

·  
- DB

, DC

- DC

,

-

○

- DC

· 가 ·

-

, ·

-

- 가

,

, · ,

가

·

○

-

,

가

( )

-

가

가

,

가

가

가

·

- DB

ALM

ALM

2)

○

- ,
- ,
- DC 가 ( )
- ( ) ,

○ DB

- ,
- 가 ,
- ,

○ DC

,

.

-

) (

.

○

,

.

-

가 DC

.

3.

가.

○ 2005 4

,

.

-

가 .

○ ,

-

가 .

-

『

』

가

.

○

-

가

가

-

,

가

.

-

가 .

○

- . .

가

- . .

가 .

○

- ,

가

-

-

( , , )

○

-

가 .

-

가

-

○

- 3

. 가 .

**4.**

가.

○

,

IMF

가

2003

가

.

○

.

○ 2003

,

가

가

.

-

가

-



5.

가.

○

가

(financial literacy)

가

- IMF

가

-

가

가 가

○

, ,

-

(lifelong education)

, 가

가

-

○ 21

가 「 」), (

“

(personal finance education standard)” , ,

“ ”

&lt; &gt;

## 1.

	FY2003	FY2004
( , )		
-	487,434(-0.7%)	508,486(4.3%)
-	212,328( 3.0%)	223,056(5.1%)
-	699,762( 0.4%)	731,542(4.5%)
(%)	7.9	8.0
-	3.4	3.5
-	11.3	11.5
1 ( )		
-	1,017	1,055
-	443	463
-	1,460	1,518
(%)	69.7 : 30.3	69.5 : 30.5
( )		
-	183.3(11.6%)	203.4(10.9%)
-	38.2( 7.9%)	41.9( 9.7%)
-	221.5(11.0%)	245.3(10.7%)

## 2.

( : , %)

		FY2003			FY2004		
		가			가		
		119,748	31.0	24.6	135,521	13.2	26.7
		226,261	5.9	46.4	247,078	9.2	48.6
		95,132	-13.8	19.5	84,245	-11.4	16.6
		441,142	6.2	90.5	466,844	5.8	91.8
		46,292	-38.4	9.5	41,642	-10.0	8.2
		487,434	-0.7	100.0	508,486	4.3	100.0
		3,341	3.8	1.6	3,438	2.9	1.5
		5,353	-4.5	2.5	5,672	6.0	2.5
-		1,857	18.6	0.9	1,965	5.8	0.9
-		1,206	-27.6	0.6	1,329	10.2	0.6
-		2,112	7.6	1.0	2,180	3.2	1.0
		77,239	-2.4	36.4	79,942	3.5	35.8
-		27,355	-3.1	12.9	28,203	3.1	12.6
-		49,884	-2.0	23.5	51,739	3.7	23.2
		9,971	6.5	4.7	10,699	7.3	4.8
		18,607	6.4	8.8	20,745	11.5	9.3
-		1,674	-10.6	0.8	1,805	7.8	0.8
-		4,727	5.8	2.2	5,190	9.8	2.3
-		2,126	6.8	1.0	2,413	13.5	1.1
-		8,858	12.5	4.2	10,116	14.2	4.5
		85,583	6.8	40.3	89,606	4.7	40.2
		6,928	2.1	3.3	7,053	1.8	3.2
		5,307	20.6	2.5	5,901	11.2	2.6
		212,328	3.0	100.0	223,056	5.1	100.0

)

**(KIDI)**

96-1	가	/	, 1996.4
96-2		/	, 1997.2
96-3		:	
	/	,	, 1997.3
96-4	, 1997.3	/	,
96-5	, /	,	, 1997.3
96-6		/	, , , 1997.3
96-7		(I) :	/ , , , 1997.3
96-8	가	:	/
	, ,	,	, 1997.3
96-9		/	, , , 1997.3.
97-1		/	, , , , 1997.5.
97-2		:	
	/	,	, , , 1997.11
98-1	M&A	:	M&A
	/	,	, 1998.1
98-2		/	, , , , 1998.2
98-3		/	, , , , 1998.2
98-4		( ) :	/
	, , 1998.3		
98-5		:	/
	, ,	,	, 1998.3
98-6		:	/ , , , 1998.3
98-7		/	, , 1998.6
98-8		/	, , , , 1998.10
99-1		( ) :	
	/	,	, 1999.2
99-2		/	, , , , 1999.3

99-3		/	,	, 1999.3	:
99-4		/	,	, , , , 1999.3	
99-5	(Survival Analysis)		.	/	
	,		,	, 1999.3	
99-6		:	/	, , 1999.7	
99-7		/	,	, 1999.12	
99-8		/	,	, 1999.12	
2000-1	가	/	,	, 2000.3	
2000-2	ART	/	,	, 2000.3	
2000-3		/	,	, 2000.3	
2000-4		/	,	. 2000.3	
2000-5		/	,	, , 2000.3	
2000-6		/	,	, 2000.6	
2000-7	가	/	,	. 2000.8	
2000-8		/	,	. 2000.9	
2000-9	10	/	,	. 2000.11	
2000-10		/	,	. 2000.12	
2001-1		/	,	, 2001.1	
2001-2	OECD 가	/	,	, ,	
	,		,	, 2001.1	
2001-3		/	,	, 2001.1	
2001-4		/	,	, 2001.3	
2001-5		/	,	, , , 2001.3	
2001-6		/	,	, 2001.4	

2001-7	CRM	2001.8	: CRM	/
2001-8				/ , , 2001.10
2001-9				/ , , 2001.10
2001-10				/ , 2001.12
2001-11				/ , 2001.12
2002-1				/ , , 2002. 3
2002-2				/ , , 2002. 3
2002-3				/ , , 2002. 5
2002-4				/ , , 2002. 5
2002-5	RBC			/ , , 2002. 10
2002-6				/ , , 2002. 10
2002-7				/ , , 2002. 12
2002-8		가		/ , , 2002. 12
2003-1				/ , , 2003. 3
2003-2				/ , , 2003. 3
2003-3				/ , , 2003. 3
2003-4	RAS			/ , , 2003. 7

96-1			/		
	,	, 1996.2			
96-2		, 1996.2			
96-3			/	, ,	, 1996.10
96-4			/	, , ,	, 1996.12
96-5			/		, 1997.3
97-1		(IIS)	( 33 )		, 1997.7
97-2		(PIC)	( 18 )		, 1997.9
98-1			( I ) /	, ,	, 1998.2
98-2	가	가	/	, ,	, 1998.3
98-3		, 1998.3			/
98-4		M&A	/	, ,	, 1998.8
98-5	MAI		/	, ,	, 1998.8
98-6			/	, ,	, 1998.10
98-7		( ) :		/	, ,
	, 1998.11				
99-3		, 1999.3			/
99-4			/		, 1999.6
99-5			:		/
	, , 1999.7				
99-6			/	, , ,	, 1999.7
99-7		:		/	, 1999.7
99-8			/	, ,	, 1999.8
99-9		(Underwriting)	/		, 1999.11
99-10	/				, 2000.2
2000-1			/		, 2000.3
2000-2			/		, 2000.3

2001-1			/		, 2001.1
2001-2	2	, 2001.1			/
2001-3			/	,	, 2001.3
2001-4	.			/	, 2001.3
2001-5			/	,	, 2001.6
2001-6			(I) /	1	, 2001.11
2001-7			(II) /		, 2001.11
2002-1			/		, 2002.3
2002-2			/	,	, 2002.9
2003-1	2003		/		, 2003.3
2003-2			/	,	, 2003.3

97-1		/	,	,	, 1997.10
97-2	'98		,		, 1997.11
98-1	'99		,		, 1998.11
99-1	2000		,		, 1999.11
99-2		:		- /	, 1999.12
2000-1	2001		,		, 2000.10
2001-1		/	,		, 2001.1
2001-2	2002		,		, 2001.11
2001-3				/	,
	, 2001.12				
2002-1	2003		,		, 2002.11
2003-1		/	,	,	, 2003.7

				/ Harold D. Skipper, Robert
1	W. Klein, Martin F. Grace,	1997.6		
2			/ D. Farny,	, J. E. Johnson,
	, 1998.3			
3	1		,	, 1998.11
4	2		,	, 1999.12

Insurance Business Report

1					, 1997.5
2	OECD	/			, 1997.10
3		/			, 1997.11
4		/			, 1997.12
5		IMF	/		, 1998.3
6		/			, 1998.3
7		/			, 1998.5
8		/			, 1999.2
9		(IT)	:	/	, 1999.3
10	가	/			, 1999.3
11	IMF	/			, 1999.3
12		/			, 1999.10
13	21			/	,
					, 1999.12
14	WTO 가	/			, 2002.4
15	5	/			, 2002. 9
16	2010	/			, 2003. 5
17		/			, 2003.5
18		/			, 2003.8

1	Environment Changes in the Korean Insurance Industry in Recent Years / Hokyung Kim, Sangho Park, 1995.5.
2	Korean Insurance Industry 2000 / Insurance Research Center, 2001.4
3	Korean Insurance Industry 2001 / Insurance Research Center, 2002.2

CEO Report	
2000-1	/ , , 2000.5
2000-2	/ , 2000.6
2000-3	/ , 2000.10
2000-4	/ , 2000.11
2001-1	/ , , 2001.8
2001-2	가 / , , 2001.8
2001-3	가 / , , 2001.10
2002-1	/ , 2002.4
2002-2	PL PL / , 2002.6
2002-3	/ , 2002.6
2002-4	5 / , 2002.9
2002-5	CI(Critical Illness) / , 2002.10
2002-6	/ , 2002.10
2003-1	/ , 2003.2
2003-2	2003 / , 2003.3
2003-3	/ , 2003.6
2003-4	가 / , 2003.7
2003-5	/ , 2003.7
2003-6	OECD / , 2003.8




(E-mail : ckahn@kidi.or.kr)

(E-mail : tylee@kidi.or.kr)

(E-mail : swlee@kidi.or.kr)

(E-mail : hwcho@kidi.or.kr)

(E-mail : kjo990@kidi.or.kr)

(E-mail : dhshin@kidi.or.kr)

2003-2

**2004**

---

2003 12 1

35-4

(02) 368-4000

---

ISBN 89-5710-004-0

定價10,000