

2002-2

2002. 3.

3.

○

- 5

,

-

5

4

221

-

-

,
가

-

,

○

-

,

,

,

,

-

40%

가

60%

-

,

가

○

-

.

,

.

-

가

,

가

.

가

,

.

-

.

4.

○

,

.

,

.

-

가

.

-

.

-

,

.

-

가

.

○

.

○

, .

○

가

가

가

-

가

. .

○

-

,

-

,

,

,

,

.

○

-

가

,

-

,

.

.

○

-

, Cash Balance Plan(CBP), Floor Offset Plan(FOP), Target

Benefit Plan(TBP)

.

○

-

,

-

,

:

○

가

, CBP, FOP,

가

-

가

가 가

FOP(4%),

-

가

"0"

가

가 가

○

,

가

100%

-

,

(CBP, FOP)

○

-

- 2

- 3

5.

○ 가 ,

- 가가 ,

○ 가

- , 가 , 가

- 가 .

○ 가 가 , , 가 ,

- , . , .
- 가 , .
- , .

○ (unbundle service) (bundle service)

- , .
- 가 가 .
- 가 , .

○ 가 가 .

- , . .
- 가 가 .
- 가 가 .
- 가 .

.	1
1.	1
2.	2
3.	4
.	5
1.	5
2.	13
3.	21
.	27
1.	27
2.	57
.	68
1.	68
2.	85
3.	112
.	122
1.	123
2.	126
.	146
1.	146
2.	150
.	151
:	154

< -1>		6
< -2>	가	8
< -3>		()	11
< -4>	55	(2000)	12
< -5>	가	15
< -6>		16
< -7>		()	18
< -8>	(1998)	19
< -1>		28
< -2>		29
< -3>		30
< -4>		32
< -5>		37
< -6>		37
< -7>		39
< -8>		40
< -9>		41
< -10>		42
< -11>		44
< -12>		44
< -13>		45
< -14>		51
< -15>		52
< -16>		52
< -17>		53
< -18>	가	56
< -19>		61

< -20>	(2000 6) 62
< -21>	() () (2000 6) 64
< -1>	 72
< -2>	 74
< -3>	 80
< -4>	 83
< -5>	10 84
< -6>	CBP 91
< -7>	CBP 92
< -8>	PEP 94
< -9>	 100
< -10>	() 106
< -11>	 107
< -12>	가 () 109
< -13>	(1996) 113
< -14>	. 가 (1996) 114
< -15>	가 116
< -16>	100 117
< -17>	, , 120
< -1>	 124
< -2>	가 128
< -3>	 136
< -4>	가 143
< -1>	 6
< -2>	 7

< -3>		9
< -4>	()	10
< -5>	(2000)	13
< -6>	()	20
< -7>		21
< -1>		46
< -2>		50
< -3>		50
< -4>		54
< -1>		76
< -2>		81
< -3>		가 81
< -4>		83
< -5>	10	84
< -6>		87
< -7>	CBP	89
< -8>	CBP PEP	가 95
< -9>		101
< -10>		111
< -11>		(1996) 114
< -12>		가	(1996) 115
< -13>		가 117
< -14>	100	118
< -15>		121
< -1>		127
< -2>		129
< -3>		133
< -4>	(GIC)	141
< -5>		() 145

.

1.

가 .

가

,

. ,

가

,

.

가

,

,

. ,

가

.

,

,

. ,

,

.

.

,

가

,

가

가

.

,

가

가

가

가

2.

가

가

1990

가

(2000)¹⁾

1) 『21』, 2000.11.

4

3.

,

2

가

가

가

,

3

, 4

가

5

가

1.

가.

가

< -1> , 65 가 2000
339 , 2010 530 , 2020
767 , 2030 1,160 . 65

65 가 1970 3.1%
, 2000 7.2% , 2019
14.4% 가 ,

가

.1)

1970 63.2 1990 71.7 ,
2000 74.9 (71.0 , 78.6) , 2010 77.0
(73.3 , 80.7)
(genome) 가 가

1) 65 7% 14% 가 115 ,
85 , 71 , 47 , 20 .

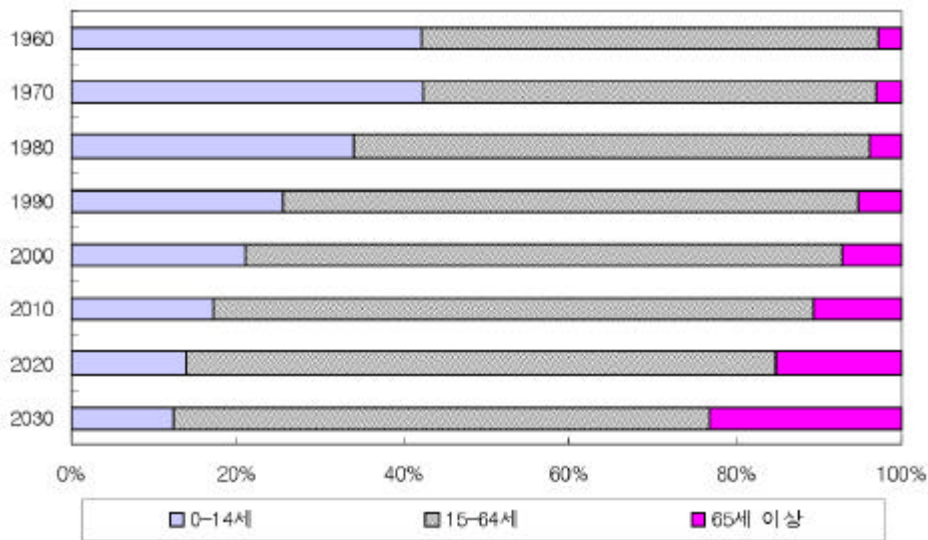
< -1>

(단위: 천 명, %)

	0-14	15-64	65
1960	10,588(42.3)	13,698(54.8)	726(2.9)
1970	13,709(42.5)	17,540(54.4)	991(3.1)
1980	12,951(34.0)	23,717(62.2)	1,456(3.8)
1990	10,937(25.6)	29,701(69.3)	2,195(5.1)
2000	9,911(21.1)	33,702(71.7)	3,395(7.2)
2010	8,552(17.2)	35,741(72.1)	5,302(10.7)
2020	7,034(13.9)	35,948(71.0)	7,667(15.1)
2030	6,217(12.4)	32,475(64.6)	11,604(23.1)

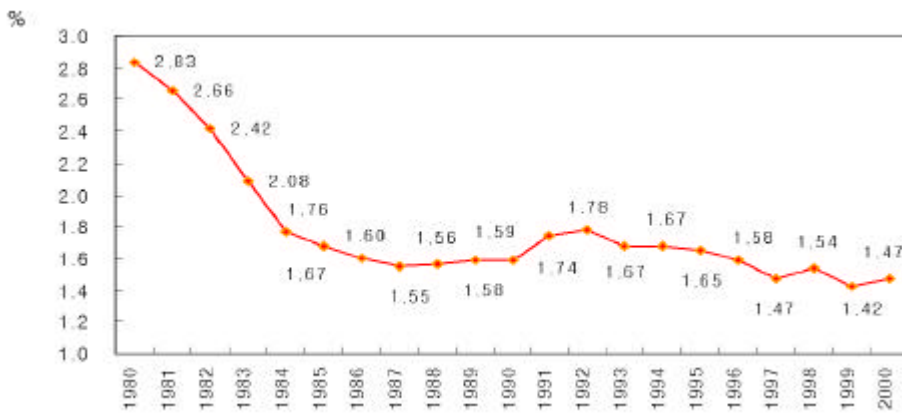
출처: 통계청, 『인구주택총조사』, 2001.

< -1>



가 .
 1980 . 1
 1980 2.83 1990 1.58 , 2000
 1.47 .
 가 , 가

< -2 >



가 가
 . 1995 가 12.6%
 , 가 58.6%, ()
 가 8.6% 가 79.8% .
 () , () 가
 1970 18.8% 1995 10% .
 가 1995 , 가

(< -2>).

< -2> 가

(: %)

	1970	1975	1980	1985	1990	1995
	5.4	5.0	6.5	7.8	9.3	12.6
	55.5	55.6	57.4	57.8	58.0	58.6
()	10.6	10.1	10.1	9.7	8.7	8.6
()	1.4	0.5	0.6	0.8	0.9	1.1
()	17.4	10.9	10.6	9.9	9.4	8.0
가	9.7	17.9	14.8	14.0	13.8	11.2

: KOSIS([http // .www.nso.go.kr](http://www.nso.go.kr))

. 가 가

. 가

가 , 가

가

< -1> 가

15 64 가 65

가 1980 6.1% , 1990 7.4%,

2000 10.1% 가 , 2010 14.8%, 2020 21.3%,

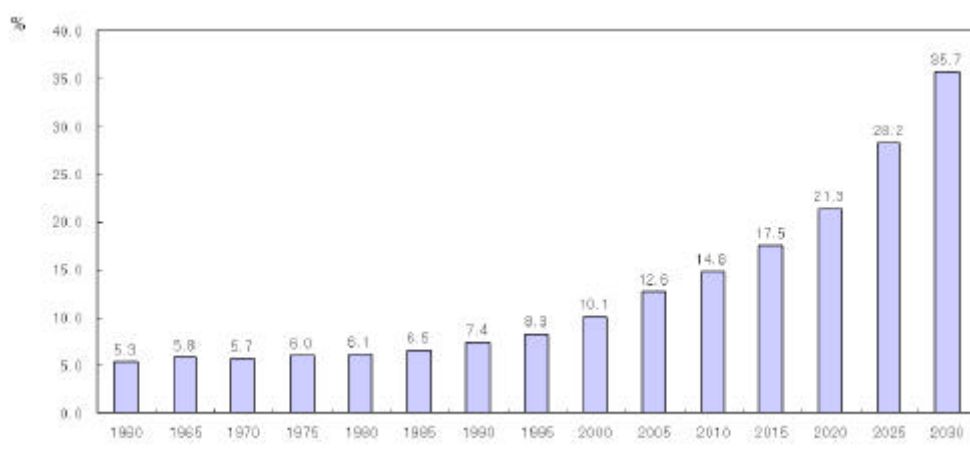
2030 35.7% (< -3>).

2030 10 가 3.57 65

, 30 20%p

가 가

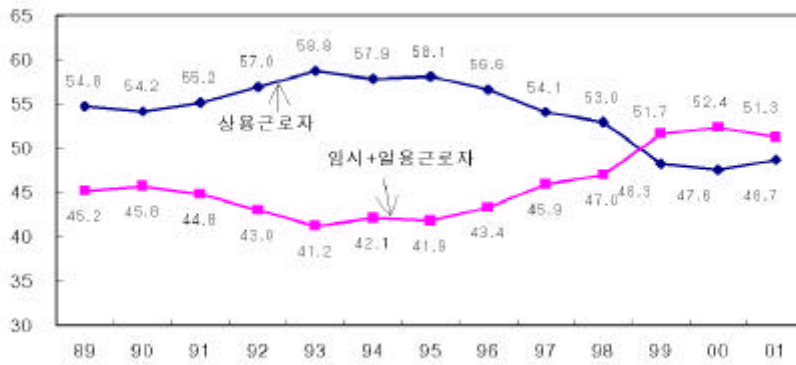
< -3 >



1)

IMF

가
 가
 1998
 IMF
 1999
 가
 2001
 51.3%가
 가
 < -4> ()



: , KOSIS([http:// www.nso.go.kr](http://www.nso.go.kr))

가
 2001
 2) ,
 가 , 39% 가

30% 가 65 , 65
 14% 16%p 가
 (< -3>).

< -3> ()
 (: %, %p)

55	5	15	10
55 59	12	16	4
60	10	5	-5
61 64	13	29	16
65	30	14	-16
66	16	12	-4

: <http://www.ebri.org>

, , 2000 55
 51.3%가 , 55
 5 5.7%
 , 55 5
 11.0% . 55
 가 , 가 ,

2) EBRI, *Retirement Confidence Survey*, 2001.

가

가

< -4> 55

(2000)

(: , %)

	55 59	60	55
	2,006	4,729	6,735
	1,336	2,120	3,456
5	212	170	382
/	66.6	44.8	51.3
5 /	10.6	3.6	5.7
5 /	15.9	8.0	11.0

: 『 , 』, 2001.
 , KOSIS

55

55

가

2)

가

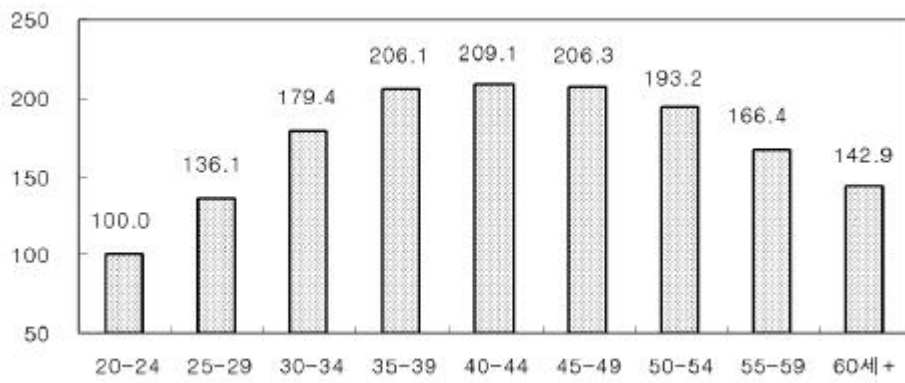
-

가

5 , 20 24
 100 40 44 209.1 가
 , 45 49 206.3, 35 39 206.1 ,
 40 (< -5>).
 가

가 40

< -5> (2000)



2.

가.

, 가

가 ,
 가 .
 ,
 .
 ,
 가 , 1960
 가 가 3) 2001
 .
 가가
 ,
 가 1 6
 가 1988
 가 가 .
 2000 48 2 , 6,514 , 가 2005
 109 , 2010 183 .
 , -
 가
 가 4)
 가 가
 62.4%
 (< -5>).5)

3) 2000 가 16.5% .
 4) 1999 , 4,025
 842 60%
 . ,
 가
 5) 가 98.0% , 가

가 가

가 .

가

< -5> 가

(: , %)

1995	5,541,966 (73.9)	1,890,187 (25.2)	48,710 (0.6)	15,760 (0.2)	7,496,623 (100.0)
1996	5,677,631 (72.5)	2,085,568 (26.6)	50,514 (0.6)	15,640 (0.2)	7,829,353 (100.0)
1999	5,238,149 (32.2)	10,822,302 (66.6)	32,868 (0.2)	168,570 (1.0)	16,261,889 (100.0)
2000	5,676,138 (35.0)	10,419,173 (64.3)	34,148 (0.2)	80,122 (0.5)	16,209,581 (100.0)
2001.11	5,949,863 (36.8)	10,092,309 (62.4)	30,166 (0.2)	112,966 (0.7)	16,185,304 (100.0)

: 가
: , [http:// www.npc.or.kr](http://www.npc.or.kr)

30 가

6) 47.3%, 219 35 121 25
45 30.8% (< -6>).7) 36.2%, 360

70%
6) 가 가 22 가 11.8%가
1,381
7) 10 100%

30 40%

가

.8)

< -6>

(: / , %)

		가			가		
		20	30	40	20	30	40
10	370	260	370	370	70.3	100.0	100.0
15	570	290	428	566	50.9	75.1	99.4
20	850	332	491	650	39.1	57.8	76.5
25	1,210	386	572	758	31.9	47.3	62.7
30	1,660	454	673	893	27.3	40.6	53.8
35	2,190	533	793	1,052	24.3	36.2	48.1
40	2,800	625	930	1,235	22.3	33.2	44.1
45	3,600	745	1,110	1,475	20.7	30.8	41.0

: 2001 가 .
: (http:// www.npc.or.kr)

8)

(net implicit pension debt) 1998 120

가
가 GDP

, World Bank
30% , 『21
』, , 2000.11., p.4.

가

9) < -8>
3.9%

1994 6 가 2000
18 6 가
FY'98 .10)

< -7> ()
(: , %)

	86,005	25,801	64,197	10,477	186,480
	46.1	13.8	34.4	5.6	100.0

: 1)
2) 2000 9 , 2000 12
: , 2001.1.29.

9) 2001 2 5 , , 30 ,
143 ,
83% ,
29%가 .
24%가 ,
가 .
(2001 6 21).

10) FY'97 3 3,843 , FY'98 2 5,606
, FY'99 2 3,102 , FY2000 2 2,544 .

가 1998 53.3%가
 , 가 46.7%
 , 가
 , 가
 . , 가
 .

< -8> (1998)

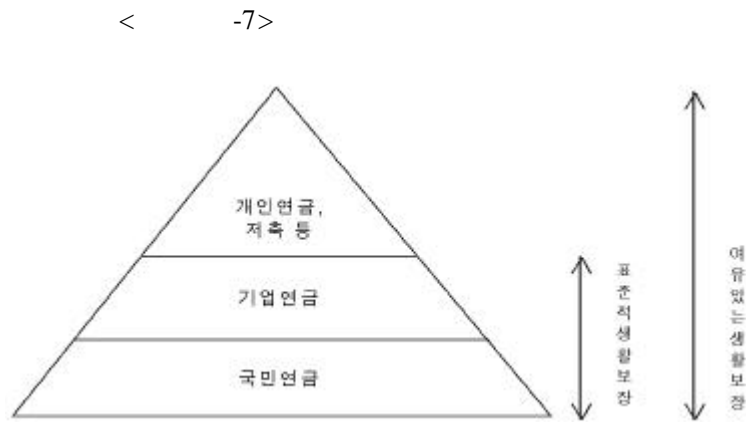
(: %)

		.	.						
1988	35.2	11.5	9.4	8.6	3.6	0.6	1.3	0.2	64.9
1991	39.0	13.4	10.4	11.2	2.9	0.3	0.7	0.1	61.0
1994	53.0	15.9	17.8	16.0	2.6	0.1	0.6	0.0	47.0
					¹⁾				
1998	53.3	14.6	14.6	3.9	16.6	3.4	0.1	0.1	46.7

: 1)
 : , 『 』, 2000.

가 ,
 11) , 가
 42% , 23%,
 21%, 6%, 1%
 (< -6>).

11) EBRI, *Retirement Confidence Survey*, 2001.



3.

, 가 .

. 가 .
30 , 가
가가

,

.

가.

가

가

가

가

가

가

가

IMF

가

1) (2000)
2000 8 가

가

8.3%

가

8.3% 6%

3

18

가

가

5

8.33% , 8.33% 0.3%
, 0.03%

13)

13) 가

1.

가

가.

1)

가)

1953

1)

가

10

1

2

30

, 10

10

1

60

, 1961

1

30

1)

28

가

2),
 1961
 가
 34 ,
 .
 ,
 53.9%,
 11.2%,
 34.9%
 , 가 300
 92.1%가 , 7.9%가
 , 300 59.2%가
 , 40.8%가
 , 가
 .

< -1>

(: %)

		300	300
	53.9	51.7	63.8
	11.2	7.5	28.3
	34.9	40.8	7.9

: , ₩ , 2000

2) 34 () 1
 1 30

가 1

1 30
1 30

, 1999

82.7%
17.3%

300 63.2%가 , 36.8%가
, 300 87.0%가
, 13.0%가 , 가

31.2%
68.8%

300 84.3% 300 58.8%가

< -2 >

(: %)

		300	300
	82.7	87.0	63.2
	17.3	13.0	36.8
	(31.2)	(41.2)	(15.7)
	(68.8)	(58.8)	(84.3)

: , 2000. ,

)
 가 1961 가 30
 ,
 가 1975 16 , 1988 10 , 1989 5
 .
 5
 3),
 가 가 .
 , 가 30
 1966
 가 452,950 , 16 1975 1,448,099
 가 , 5 1989 가
 1990 5,365,613 .
 가 가 1999 7,255,721 .

< -3>

(:)

	1966	1970	1975	1980	1985	1990	1995	1999
	30		16			5		
	452,951	945,675	1,448,099	2,841,317	3,583,457	5,365,613	6,167,596	7,255,721

: 1961 30 , 1975 16 , 1988
 : 10 , 1989 5 .
 : , ₩ , .

3) 10 () 1
 5

가

)

가 가 ,

가
가

가 ,

가 .

,
가

, .

, 1997 3

4) .

가 가

가 ,
가

가

4) 34 () 3

가 가 1 가

, 1997 8 가
 ,
 가 가 ,
 가 가
 가 가
 , 1998
 , 1999
 25.5% 가 .
 32.4% 가 ,
 300 22.3% 28.5% 6.2%p
 가 , 300 40.1%
 50.2% 10.1%p 가 .

< -4 >

(: %)

		300	300
1998	25.5	22.3	40.1
1999	32.4	28.5	50.2

: , 『 』 , 2000.

)

가

, 가

가

가, 1997 8

가

12

37 가 5) ,

, 3

, 1996 12

6)

5) 37 () 2
1 1

- 1. 3
- 2. 3
- 3.

6) 34 () 4
가
가

,
 가, 1998 2
 , 1998 8
 7)
 , 1999 4 가 가
 가 , 2000 3
 , . . 8) , 2000 9

가 가 .

2)

가)

, 5
 가 1 30
 34 1 1 30
 , 4 가

7) 1 4 2() , , . .
 , , ,

8) 가 가
 , 가 .

1

1

30

가

4

1

가

가

1

4

가

1

가

가

가

가

1

가가

4

가 , 가

가 ,

1 30 ,

가

)

34 1

, 113 2

100 , 96

10

115 500

,

,

1982

78.8% , 1988 44.7%

, 1982 21.2%

1988 55.2%

< -5>

(: %)

	1982 ()		1988()	
	48.4	49.4	17.3	11.9
+	21.5	34.5	11.3	46.1
	8.9	6.6	16.1	10.0
	21.2	9.5	55.2	32.0
	100.0	100.0	100.0	100.0

: 30

:

, , 1984 , 1992

, 9)

, 1996 1

1,313 ,

1996 1

1,362 96.4% .

< -6>

(:)

		1	1
		1,313.13	1362.65
100		571.59	601.46
100	300	773.83	1,020.66
300	1,000	1,168.52	1,263.92
	1,000	1,553.94	1,649.37

: , 1998.

9) 30 500 .

,
 , 1997
 ,10) ,
 ,
 ,
 ,
 , 가
 , 가
)
 가 30 16
 , 10 , 5 ,
 가 가 .
 , 5
 , 4
 , 1999 4
 2,207,869 9,463,590
 23.3% , 76.7%

10) , 『 』 , 2001.5.

< -7>

(: , %)

			1 4		5	
1996	-	-	-	-	6,236,261	-
1997	-	-	-	-	6,342,071	-
1998	-	-	-	-	5,785,664	-
1999	9,463,590	100.0	2,207,869	23.3	7,255,721	76.7

: 1998 4 30 , 1999 12 31 .
: , 『 』 , 2001.

, 가 ,

가 ,

1

11), 가

5

, 1999 6,146,610

7,255,721 84.7% . < -8>

5

가 가

, 1999 5 가

30.3%, 28.4%

11) 14 ()

, 34 1 가 1

< -8 >

(: , %)

	5			/	/
1996	6,236,261	5,699,044	318,290	27.4	26.8
1997	6,342,071	5,715,966	396,230	27.2	26.4
1998	5,585,664	5,235,579	340,298	26.2	24.4
1999	7,255,721	6,146,610	597,659	30.3	28.4

: , ₩ ,

, 5
 , 1
 ,
 .
)

가 , 가

. ,
 가
 가 ,
 가

)

가

가 76.6% ,

가 23.4% ,

가 300

300

가

< -10>

(: %)

		300	300
	76.6	75.2	80.4
	23.3	24.8	19.6

: , ₩ , 2000.

가

가

가 , 가
가

< -11 >

(: , %)

	1993	1994	1995	1996	1997	1998
	19,328	19,905	20,432	20,817	21,106	19,994
	1,354	1,328	1,446	1,478	1,232	1,245
	7.0	6.7	7.1	7.1	5.8	6.2

: = /
: , ₩ , 1999

, , 가

, . 57.2%가
가 300 40.0%가
300 78.0%가 .

< -12 >

(: %)

		300	300
	57.2	40.0	78.0

: , ₩ , 2000.

57.7%가
 , 17.9%가
 5.8%
 , 19.2%가

< -13 >

(: %)

		300	300
	57.2	40.0	78.0
	17.9	19.3	14.5
	19.2	25.5	5.0
	5.8	7.2	2.5

: , ₩ 2000.

가 가
 가
 40% 가 1
 가
 가

.

1)

3 ,

,
가

,

,

,

< -1>



: , 『 』 , 2001.5.

, 가

,

13) 가

.

.

13)

51

55

,

.

가)

가

(1)

33 1 33 60

1 , 1 60

10 1

60 2 3

100 40¹⁴⁾

가

14) 1973

,

1973

100%

50%, 1999

40%

가

48

1

2

3

60

(2)

44 2
44 2 2

3

가

3

)

51 3 4 2

55 5 3

가

가

가

가

)

가

가

가, 1999

2001

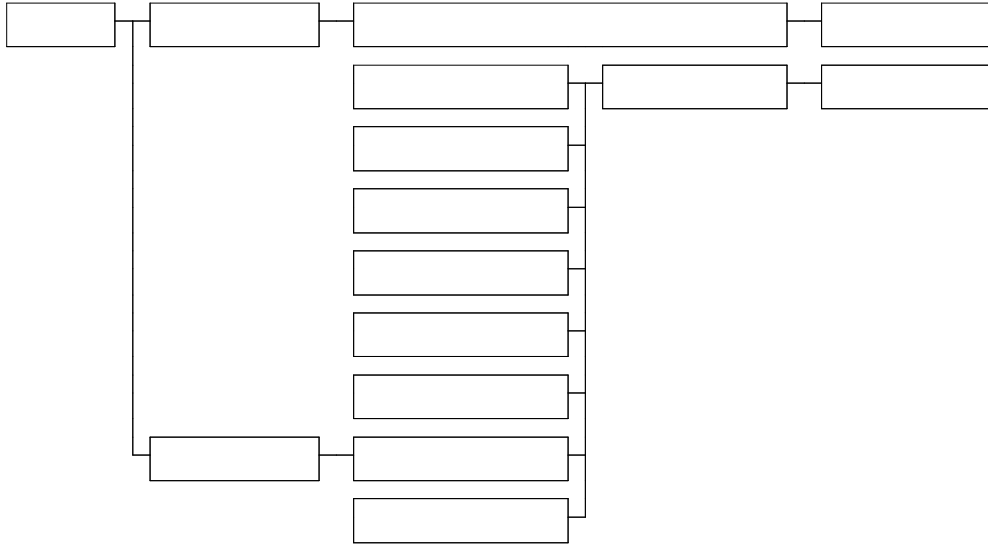
가

가

가

가

< -2>

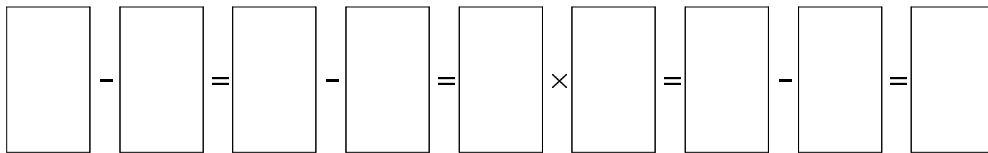


: , 『 』 , 2001.5.

(1)

, 4 1

< -3>



15), 22 1
가

12 4

16)

100 50

100 75

< -14 >

	× 50%
	× 75%

가

15) 4 () 1 2
16) 48 ()

< -15>

5			30	×	
5	10	150	+ 50	×	(- 5)
10	20	400	+ 80	×	(- 10)
20		1,200	+ 120	×	(- 20)

,17)

< -16>

1			100	10	
1	4	100	+ 1	100	20
4	8	700	+ 4	100	30
8		1,900	+ 8	100	40

18)

100

50

24

가

가

17) 55 () 2

18) 59 2()

50% 19) 20),

(2)

4 , 14 , 20 3, 47 2

.21)

86 2

22),

23)

< -17 >

250					
250	500	250	+ 250	100	40
500	900	350	+ 500	100	20
900		430	+ 900	100	10

19) 50%

2005

20) , ₩ , 2001.5.

21) 4 () 1 1

22) 20 3() 1

23) 47 2() 1

$$\square - \square = \square \quad \langle -4 \rangle$$

$$- = \times = - =$$

2)

가)

40%

가

가

가 가

55

가

가

40%

60%

가

, 1982 ()

8.9%

69.9%

60%

)

2001

가

50%

2005

24)

, 20

가 , 10
 1 가
 가 1,600,000
 가 3,200,000
 30 20 가 1,922,699 2,691,564
 10 가 4,729,230

< -18> 가 (:)

			10	20	30
	1,600,000	3,200,000	4,729,230	2,691,564	1,922,699

: 가 2000 11 29
 10 7.78%, 20 8.05%, 30
 8.3%
 : , 2001.5.

가

가

24) , , 2001.5.

2.

가.

, 가

1999

, , * * ,
.

1)

, 가
34

,
11 가
,

,

23 25)

가)

5

가

가

(1)

25) 23 (44 2 2)

"

1

- 1. 가 가
- 2. 가 가
- 3. 가 가

, 가
10

가 ,

, , , ,
.

(2)

,
6 0% 100%

, 가

(3)

가

가

가 가

가

가

가 가

가 , 가
가

, . ,
, .
)

가 가 5
가 ,

, .
(1)

가

, .
, .
10 60%,
10 60% 6 10
6,000

가 , , ,

(2)

, . .
 ,
 .
 , . . .
 ,
 .

(3)

가
 , ,
 ,
 .
)

< -19 >

			()

2)

가)

, 5
, 5
.
5
,
5
2000 6 54 5,414 .

< -20 >

(2000 6)

(: , , ,)

19	761	0.7	71	0
20 24	995	1.7	630	1,065,265
25 29	1,353	2.9	1,111	4,359,959
30 34	1,785	4.8	1,041	8,916,209
35 39	2,050	6.8	875	12,195,575
40 44	2,080	8.2	770	13,125,474
45 49	2,052	9.3	513	9,782,349
50 54	1,922	9.5	343	6,257,810
55 59	1,655	7.5	212	2,629,309
60	1,421	6.2	170	1,495,482
	1,698	5.6	5,735	54,541,356

: 1) 5

2)

: , 『2000

』, 2001.

)

.

,

.

,

,

40%

2000 6

54 5,414

60%

32 7,249

가

)

,

가

가

가

가

, 2000 6

14 9,349

< -21> () () (2000 6)
(: , %)

	91,057	61.0	-	-	-	-	91,057	61.0
	-	-	-	-	1,679	1.1	1,679	1.1
	49,829	33.4	3,714	2.5			53,543	35.9
	-	-	-	-	3,071	2.1	3,071	2.1
	140,886	94.3	3,714	2.5	4,750	3.2	149,349	100.0

∴
∴

35.9% , 5 3,543
 9 1,057 61.0%, 3,071 2.1%,
 1,679 1.1%
 . , 가 14 886
 94.3% , 3,714 2.5%, 4,750
 3.2% .
 5 ,
 60% 45.6%
 , 27.4%
 .
 .
 .

1)

1998

IMF

가

가

가

(PBGC)

가

가

가

·
,

가
가

,
·

,
,

가

가

,
·

가

,

가

가

·
가 가

2)

가

가

· ,

가

·

.

1.

가.

1)

가)

,

.

.

. ,

가

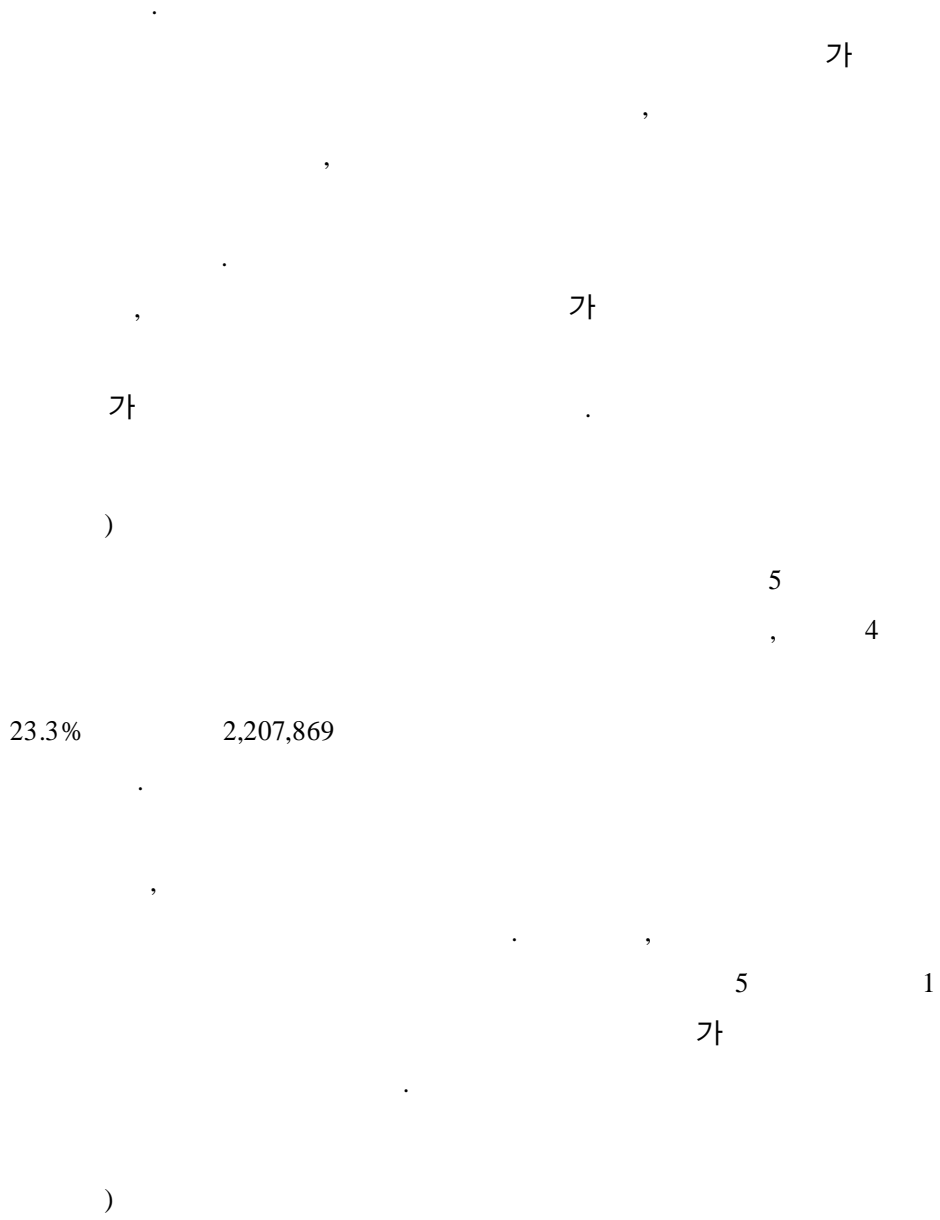
, 가 .

,

가

. , 가 가 가

.



가

,

가

가

,

,

가

.

,

가

,

가

,

34

3

.

)

가

.

34

1

,

가

가

가

,

.

,
34 4

2)

가

,
100%
100%
50%
100%

100%

3)

가)

가

가

40%

가

1998 40%

2003

20%

가

< -1>

	1998. 4. 1	1999. 4. 1	2000. 4. 1	2001. 4. 1	2002. 4. 1	2003. 4. 1
	1999. 3.31	2000. 3.31	2001. 3.31	2002. 3.31	2003. 3.31	
	37%	33%	30%	27%	23%	20%

40%

10%p

가

2000 6

5

54 5 1), 40%

가 60% 32 7

. 2000 6

2)가 14 9

가

17 8 .

가

10%p 가 .

40% 30%

38 2 .

가 가

23 2 .

30% 20%

43 6

가 28 7 .

20% 10%

49 1 , 가 가 34

2 ,

가 가 39 6

.

1)

가

2)

< -2>

(:)

	40%	30%	20%	10%	0%
	327,248	381,789	436,331	490,872	545,414
가 가	177,899	232,440	286,982	341,523	396,065

: 가 가 = -

)

가

가

,

,

가

가

,

.

1) 가

가

가

, 1998

IMF

가

가

가

가

(PBGC)

가

가

, 3

가

가

2)

가

가

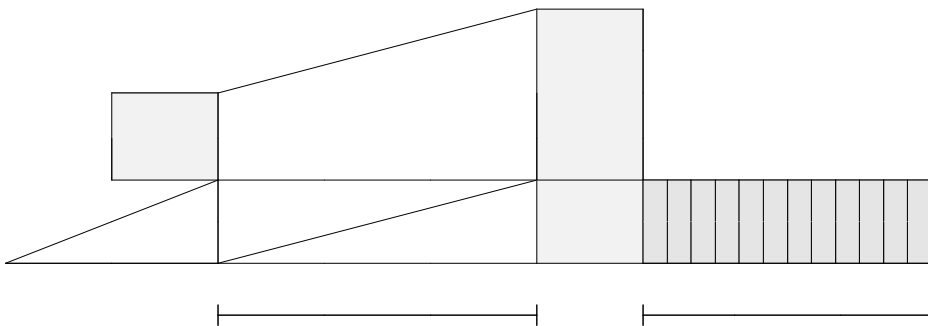
7

가

가

가

< -1 >



(unit benefit)

(flat benefit)

(career average formula) (3 . 5)

(final average formula)

(accrual rate credited)

(back loading)

(front loading)
(30 , 35)

$$PA Y_t = b_t \quad H, \quad R$$

$$\sum_{t=H}^{R-1} b_t PA Y_t \quad b_t \text{가 } b$$

$$\sum_{t=H}^{R-1} b_t PA Y_t = b \sum_{t=H}^{R-1} PA Y_t = b(R - H) \sum_{t=H}^{R-1} \frac{PA Y_t}{(R - H)} \text{가}$$

$$b, \quad (R - H),$$

가

5

$$\sum_{t=H}^{R-1} b_t \frac{\sum_{t=R-5}^{R-1} PA Y_t}{5} \text{가}, \quad b_t \text{가}$$

$$b(R - H) \frac{\sum_{t=R-5}^{R-1} PA Y_t}{5} \text{가}$$

2)

가)

2000 6 25
30 55 가

.4)

2000

,5)

6% 가 .

가

(1),

, 가

가

(1998)

.6)

< -3>

2

가

, 10

13.31

가

20

30.32 가 , 30

47.93

가

가가

가

(3 ×

)

30

가

4) 가

5) , 『2000

』, 2001.

6) , 『

』, 가 , 1998. 가 2001

가

가

가 가

< -3 >

(:)

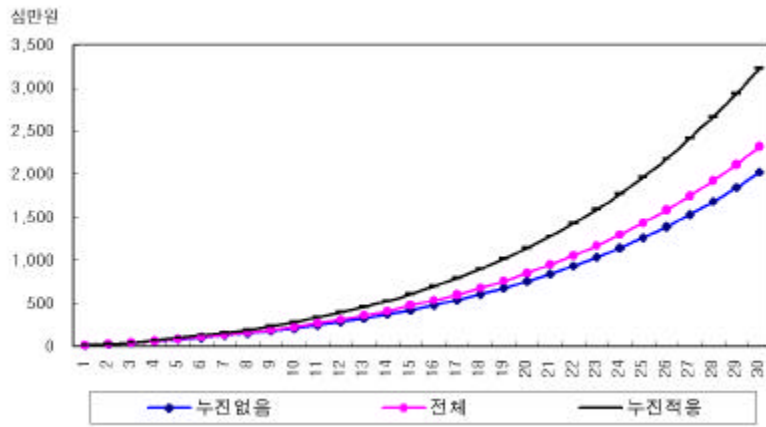
		(1)	(2)	(3)	(1)	(2)	(3)
25	1,174	0	0	0	0	0	0
26	1,244	1	1	1	1,244	1,244	1,244
27	1,319	2	2	2.03	2,638	2,651	2,678
28	1,398	3	3	3.08	4,195	4,251	4,307
29	1,482	4	4	4.49	5,929	6,106	6,655
30	1,571	5	5	6.08	7,855	8,280	9,552
31	1,665	6	6	7.97	9,992	10,808	13,273
32	1,765	7	7	8.87	12,357	13,169	15,658
33	1,871	8	9	10.28	14,969	16,017	19,236
34	1,983	9	10	11.72	17,851	19,180	23,246
35	2,102	10	11	13.31	21,025	22,728	27,984
36	2,229	11	12	15.14	24,515	26,788	33,741
37	2,362	12	13	16.66	28,348	31,064	39,356
38	2,504	13	14	18.21	32,553	35,758	45,599
39	2,654	14	15	19.75	37,160	40,903	52,422
40	2,814	15	17	21.56	42,203	47,577	60,660
41	2,982	16	18	23.42	47,718	53,176	69,847
42	3,161	17	19	25.02	53,742	59,970	79,096
43	3,351	18	20	26.82	60,318	67,590	89,874
44	3,552	19	21	28.52	67,489	75,801	101,305
45	3,765	20	23	30.32	75,304	84,867	114,160
46	3,991	21	24	32.03	83,813	94,629	127,835
47	4,231	22	25	33.77	93,072	105,298	142,866
48	4,484	23	26	35.45	103,141	116,863	158,971
49	4,753	24	27	37.18	114,083	129,484	176,733
50	5,039	25	28	38.97	125,966	143,299	196,356
51	5,341	26	30	40.74	138,865	158,253	217,591
52	5,661	27	31	42.67	152,859	174,712	241,573
53	6,001	28	32	44.41	168,031	192,276	266,510
54	6,361	29	33	46.08	184,474	211,191	293,124
55	6,743	30	34	47.93	202,286	232,022	323,185

: (1)

, (2)

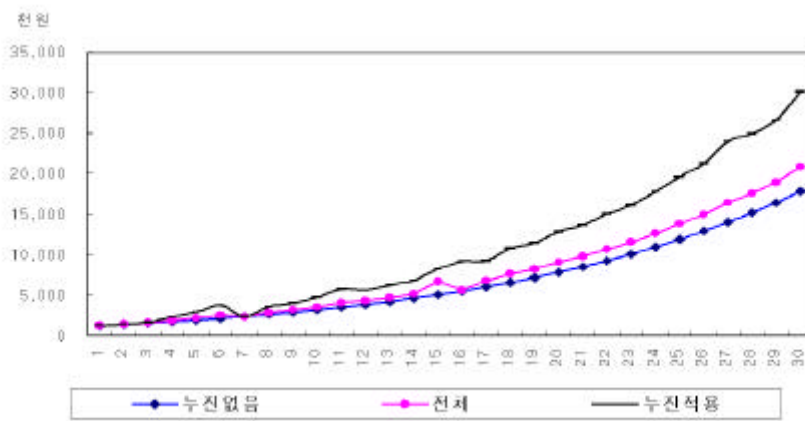
, (3)

< -2>



< -3>

가



30 202,286

. IMF

가

323,185

120,899
 가
 232,022
 30 232,022
)
 가
 가 55
 가 7), 가
 『1999 가』
 8),
 가
 가 , 4.5% 가 , 13.2%
 15.1% 21.0%
 1.0%p 5.5% 가
 15.2%
 4.5% 2.0%p
 24.2%, 17.4%

7) = / 가
 8) = /

< -4>

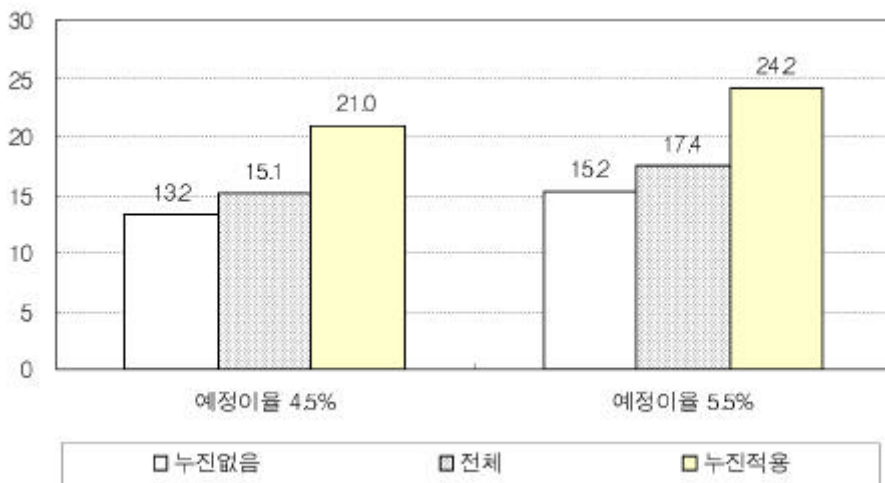
(: %)

4.5%	13.2	15.1	21.0
5.5%	15.2	17.4	24.2

가 ,
 13.2 15.2%
 30 가 30%

가

< -4>



가 56 65 10
 가 4.5% 가 10
 32.3%, 51.6%,
 37.1% 가
 5.5% 10
 33.7%, 53.8%,
 38.6%

< -5>

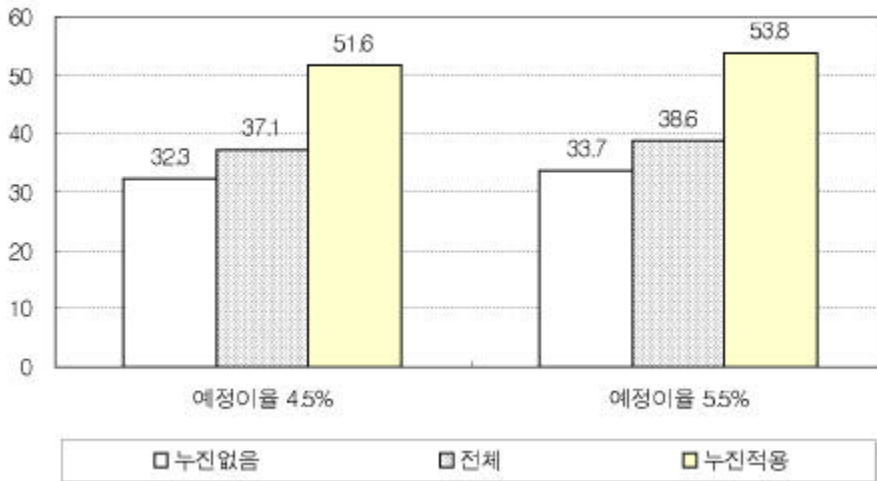
10

(: %)

4.5%	32.3	37.1	51.6
5.5%	33.7	38.6	53.8

< -5>

10



(bridge pension)

10

10

가

2.

가.

IMF

가

가

가

가

가

9) 2001 10

가

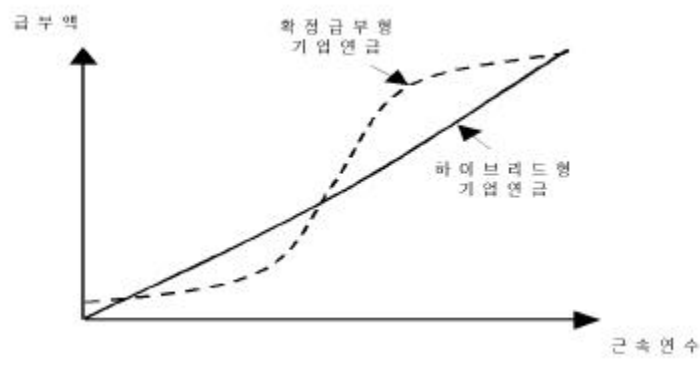
가

가

S

(flat)

< -6 >



Cash Balance Plan, Pension Equity Plan
 Target Benefit Plan

9) GAO 2000 6 1000 19%
 가 U. S. General
 Accounting Office, *Private Pensions : Implications of Conversions to Cash Balance
 Plans*, September 2000.

가 ,
$$\sum_{t=H}^{R-1} [p_t PA Y_t \prod_{s=t+1}^R (1 + i_s)]$$
 가 ,
$$p_t$$

가
$$p \sum_{t=H}^{R-1} [PA Y_t \prod_{s=t+1}^R (1 + i_s)]$$

CBP 가 (hypothetical accounts)

가

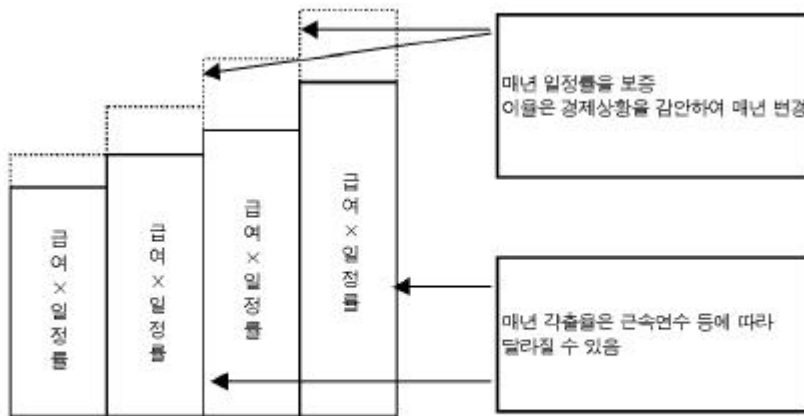
가 , CBP

가 ,

가

가

< -7> CBP



금여 x 일정률의 권리합계를 금부역으로 함

(2) CBP CBP

pay credit interest credit

,

.

pay credit

8.3%

interest credit 5.8% . annual

pay credit × pay credit(8.3%), annual interest credit

¹⁰⁾ × interest credit(5.8%) , ¹¹⁾ + annual

pay credit + annual interest credit .

CBP 가 <

-6> .

가 26 , pay credit

(14,933) 8.3% 1,239 , interest credit

(1,169) 5.8% 68 가 . ,

1,169 , pay credit 1,239 interest credit 68

2,477 . 30

55 202,406 .

CBP

interest credit , interest

credit 가 . 5.8%

6.8% 30

1,850 ,

4.8% 가 1,850 .

10) beginning of year account balance

11) end of year account balance

< -6> CBP

(:)

			annual pay credit	annual ints-credit		가
25	14,088	0	1,169	0	1,169	1,169
26	14,933	1,169	1,239	68	2,477	1,307
27	15,829	2,477	1,314	144	3,934	1,457
28	16,779	3,934	1,393	228	5,555	1,621
29	17,786	5,555	1,476	322	7,353	1,798
30	18,853	7,353	1,565	426	9,345	1,991
31	19,984	9,345	1,659	542	11,545	2,201
32	21,183	11,545	1,758	670	13,973	2,428
33	22,454	13,973	1,864	810	16,647	2,674
34	23,801	16,647	1,976	966	19,588	2,941
35	25,229	19,588	2,094	1,136	22,818	3,230
36	26,743	22,818	2,220	1,323	26,362	3,543
37	28,348	26,362	2,353	1,529	30,243	3,882
38	30,049	30,243	2,494	1,754	34,492	4,248
39	31,852	34,492	2,644	2,001	39,136	4,644
40	33,763	39,136	2,802	2,270	44,208	5,072
41	35,788	44,208	2,970	2,564	49,742	5,535
42	37,936	49,742	3,149	2,885	55,776	6,034
43	40,212	55,776	3,338	3,235	62,349	6,573
44	42,625	62,349	3,538	3,616	69,503	7,154
45	45,182	69,503	3,750	4,031	77,284	7,781
46	47,893	77,284	3,975	4,482	85,742	8,458
47	50,767	85,742	4,214	4,973	94,928	9,187
48	53,813	94,928	4,466	5,506	104,901	9,972
49	57,041	104,901	4,734	6,084	115,719	10,819
50	60,464	115,719	5,019	6,712	127,450	11,730
51	64,092	127,450	5,320	7,392	140,161	12,712
52	67,937	140,161	5,639	8,129	153,929	13,768
53	72,013	153,929	5,977	8,928	168,834	14,905
54	76,334	168,834	6,336	9,792	184,963	16,128
55	80,914	184,963	6,716	10,728	202,406	17,444

< -7> CBP

(:)

		6.8%	가	4.8%	가
25	1,169	1,169	0	1,169	0
26	2,477	2,488	-12	2,465	12
27	3,934	3,959	-25	3,909	25
28	5,555	5,594	-39	5,516	39
29	7,353	7,409	-56	7,298	56
30	9,345	9,418	-74	9,271	74
31	11,545	11,639	-93	11,452	93
32	13,973	14,089	-115	13,858	115
33	16,647	16,787	-140	16,507	140
34	19,588	19,755	-166	19,422	166
35	22,818	23,014	-196	22,623	196
36	26,362	26,590	-228	26,133	228
37	30,243	30,507	-264	29,980	264
38	34,492	34,794	-302	34,189	302
39	39,136	39,481	-345	38,791	345
40	44,208	44,599	-391	43,817	391
41	49,742	50,185	-442	49,300	442
42	55,776	56,274	-497	55,279	497
43	62,349	62,907	-558	61,791	558
44	69,503	70,126	-623	68,879	623
45	77,284	77,979	-695	76,589	695
46	85,742	86,515	-773	84,969	773
47	94,928	95,786	-857	94,071	857
48	104,901	105,850	-949	103,951	949
49	115,719	116,768	-1,049	114,670	1,049
50	127,450	128,607	-1,157	126,292	1,157
51	140,161	141,436	-1,274	138,887	1,274
52	153,929	155,331	-1,402	152,528	1,402
53	168,834	170,374	-1,539	167,295	1,539
54	184,963	186,651	-1,688	183,274	1,688
55	202,406	204,256	-1,850	200,557	1,850

) Pension Equity Plan(PEP)

(1)

CBP가

Pension Equity Plan(PEP)

, 5 × .
 , .
 ,
 , 29 7%, 30 34 8%, 35 39 10%, 40 44
 12%, 45 16% .

(2)

PEP

PEP

, .
 , 가 6% 가
 , 5 . 5
 .
 25 34 6%, 35 44
 9%, 45 55 12% .
 가 < -8> 35
 5 22,530 12) 35 0.69

12) (19,984 +21,183 +22,454 +23,801 +25,229)/5

15,456

55

202,323

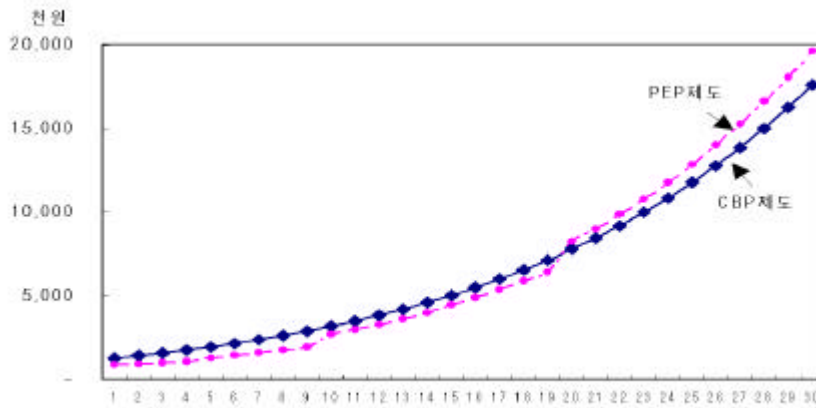
< -8> PEP

(:)

						가
25	14,088	14,088	0.06	0.06	845	-
26	14,933	14,511	0.06	0.12	1,741	896
27	15,829	14,950	0.06	0.18	2,691	950
28	16,779	15,407	0.06	0.24	3,698	1,007
29	17,786	15,883	0.06	0.30	4,765	1,067
30	18,853	16,836	0.06	0.36	6,061	1,296
31	19,984	17,846	0.06	0.42	7,495	1,434
32	21,183	18,917	0.06	0.48	9,080	1,585
33	22,454	20,052	0.06	0.54	10,828	1,748
34	23,801	21,255	0.06	0.60	12,753	1,925
35	25,229	22,530	0.09	0.69	15,456	2,703
36	26,743	23,882	0.09	0.77	18,437	2,981
37	28,348	25,315	0.09	0.86	21,720	3,283
38	30,049	26,834	0.09	0.94	25,331	3,611
39	31,852	28,444	0.09	1.03	29,297	3,966
40	33,763	30,151	0.09	1.12	33,769	4,471
41	35,788	31,960	0.09	1.21	38,671	4,903
42	37,936	33,877	0.09	1.30	44,041	5,369
43	40,212	35,910	0.09	1.39	49,915	5,874
44	42,625	38,065	0.09	1.48	56,336	6,421
45	45,182	40,349	0.12	1.60	64,558	8,222
46	47,893	42,770	0.12	1.72	73,564	9,006
47	50,767	45,336	0.12	1.84	83,418	9,854
48	53,813	48,056	0.12	1.96	94,189	10,772
49	57,041	50,939	0.12	2.08	105,953	11,764
50	60,464	53,996	0.12	2.20	118,790	12,837
51	64,092	57,235	0.12	2.32	132,786	13,996
52	67,937	60,669	0.12	2.44	148,033	15,247
53	72,013	64,310	0.12	2.56	164,632	16,599
54	76,334	68,168	0.12	2.68	182,690	18,058
55	80,914	72,258	0.12	2.80	202,323	19,632

CBP, CBP pay credit
 interest credit, PEP
 가 .
 가 PEP가 CBP
 가 (< -6> < -8>, < -8>
). 가 , 45 CBP가 PEP
 , 45 가 PEP
 가가 , 54 55 CBP
 가 17,444 , PEP 19,632 .

< -8> CBP PEP 가



) Floor Offset Plan(FOP)

Floor Offset Plan(FOP)

floor

가

$$= (\quad + \quad) \times$$

$$= \text{Max}(\quad , \quad)$$

가

(windfall profits)

) Target Benefit Plan(TBP)

Target Benefit Plan
(target benefit)

가

가

가

2)

,
13)

401(k)

가

가

14)

가

가

가

가

13)

, 401(k)

401(k)

. 1999
17%

401(k)

47%,

24%,

14)

가

가

,
 + (-) -
 가
 가
 , 가
 가
 가

가) (Thriffs and Saving Plan)

(1)

40% 가
 ,
 .15) , 가 ,
 2 10% ,
 가
 . 1999 401(k) 16),
 7.4% ,
 10% 가

15) 50% ,
 「 401(k)」 .

16) EBRI, *Issue Brief*, "Contribution Behavior of 401(k) Plan Participation", No.238, 2001.

가

가

(2)

가 25

6%,

가

8.3%

가

8.3%

가

가

5.8%

가

< -9>

. 가 가 26

(14,933)

(8.3%) 1,239 ,

(1,169)

(5.8%) 68 .

(1,169

), (1,239)

(68)

2,477 .

55

202,406

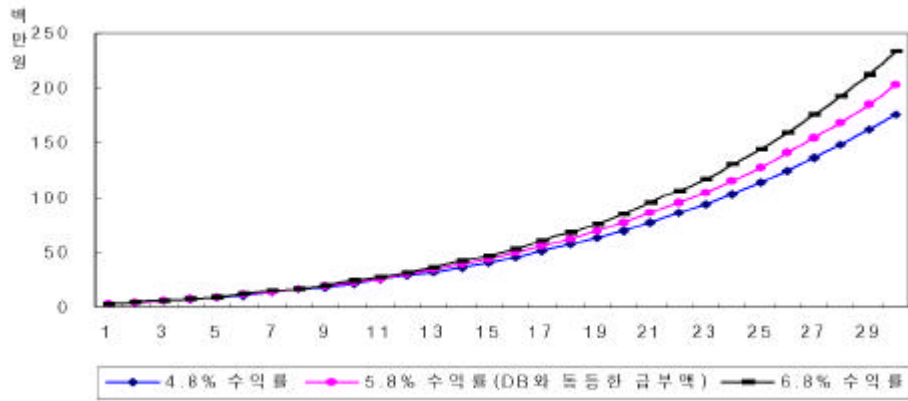
< -9 >

(:)

					가
25	14,088	1,169	-	1,169	-
26	14,933	1,239	68	2,477	1,307
27	15,829	1,314	144	3,934	1,457
28	16,779	1,393	228	5,555	1,621
29	17,786	1,476	322	7,353	1,798
30	18,853	1,565	426	9,345	1,991
31	19,984	1,659	542	11,545	2,201
32	21,183	1,758	670	13,973	2,428
33	22,454	1,864	810	16,647	2,674
34	23,801	1,976	966	19,588	2,941
35	25,229	2,094	1,136	22,818	3,230
36	26,743	2,220	1,323	26,362	3,543
37	28,348	2,353	1,529	30,243	3,882
38	30,049	2,494	1,754	34,492	4,248
39	31,852	2,644	2,001	39,136	4,644
40	33,763	2,802	2,270	44,208	5,072
41	35,788	2,970	2,564	49,742	5,535
42	37,936	3,149	2,885	55,776	6,034
43	40,212	3,338	3,235	62,349	6,573
44	42,625	3,538	3,616	69,503	7,154
45	45,182	3,750	4,031	77,284	7,781
46	47,893	3,975	4,482	85,742	8,458
47	50,767	4,214	4,973	94,928	9,187
48	53,813	4,466	5,506	104,901	9,972
49	57,041	4,734	6,084	115,719	10,819
50	60,464	5,019	6,712	127,450	11,730
51	64,092	5,320	7,392	140,161	12,712
52	67,937	5,639	8,129	153,929	13,768
53	72,013	5,977	8,928	168,834	14,905
54	76,334	6,336	9,792	184,963	16,128
55	80,914	6,716	10,728	202,406	17,444

가
 , 6.8% 1%p
 가 15.4%
 233,576 , 4.8% 1%p
 12.8% 176,419
 가
 (< -9>).

< -9>



) (Profit Sharing Plan)

가 ,

가

) Cash Balance Plan

CBP

가
 . 3
 , 5%, 1.30%²¹⁾ 가
 . 30 202,286
 2,971 ²²⁾ ,
 가 . , CBP
 가 ,
 가
 가
 가 ,

) Floor Offset Plan(4%)²³⁾

FOP

21) 2000 1 2001 11 1

22) $202,286 \div v^{0.5} \times \frac{1-v}{1-v^{30}} \times v^{30} = 2,971$

$v = \frac{1}{1+i}, i = 0.05$

23) 4% , 4% 가 FOP 가

가 (가 +) × 4%가
 가)가 Max(,
 ,
 ,
 , 가
 , 가 가
 , 가
)
 가
 가 2,719 ,
 가

3)

가)

가 , 30
 .24)

227,374 , CBP 206,951 , FOP(4%) 227,380

95% (percentile) () 5%
 () 가 ,
 CBP가 .

< -10> ()
 (: ,)

	30 ,	5%	95%	4
	227,374	183,589	279,146	1.52
CBP	206,951	191,305	223,537	1.17
FOP(4%)	227,380	183,589	279,146	1.52

) 가

가 30
 가 .
 6.0% 30 227,374
 가 , 202,286

24)

< -11> 202,286 5.5%

2,719 6%

가

가

) 가

가

가

가

가

30

가

25)

가

가 30

81,570 26)

가 = $\frac{\text{가}}{81,570}$

가 , 25,088

5.5%

6% 가 ,

202,286

25) 가 30

26) 30 × 2,719

CBP

가
 , 20,423
 5.0% 가 ,
 6.0% 가
 ,
 FOP(4%) 가 가
 , "0"
 가
 , 가 가
 CBP, , FOP(4%)
 가
 가

< -12> 가 ()

(:)

		가	가 5%	가 25%	가 50%	가 75%	가 95%
	81,570	-25,088 (-30.8%)	18,697 (22.9%)	-5,713 (-7.0%)	-22,914 (-28.1%)	-43,156 (-52.9%)	-76,860 (-94.2%)
CBP	81,570	-20,423 (-25.0%)	7,717 (9.5%)	-7,919 (-9.7%)	-18,513 (-22.7%)	-32,131 (-39.4%)	-55,609 (-68.2%)
FOP (4%)	81,570	6 (0.0%)	0 (0.0%)	0 (0.0%)	0 (0.0%)	0 (0.0%)	0 (0.0%)
	81,570	0 (0.0%)	0 (0.0%)	0 (0.0%)	0 (0.0%)	0 (0.0%)	0 (0.0%)

: 가 () .

27) 가

, CBP, FOP

< -10 >

제도	자산운용리스크의 부담	금부액의 안정성
확정급부형	기업 ↓ 종업권	안정 ↓ 불안정
CBP		
FOP		
확정각출형		

: 名下部朋久, 「ハイブリッド型年金の設計 : 資産運用リスクの負擔と給付額變動の觀點より」, 『日本アクチュアリ會 100周年記念大會論文集(第1分冊)』, 日本アクチュアリ會, 1999.8., pp.1 19.

27) 日本 第一生命保險相互會社

10%

5%

가

Cerulli Associates Inc.

, 2000 401(k) 가

1999 \$46,740 2000

\$41,919 10.3%

(<http://www.cerulli.com/report-mu-401k.htm>)

3.

가.

1980 401(k) 가 .
 , 가 .
 , 가 .
 . 가 .
 1980 가 가 .
 , 가 .
 , 가 .
 , 가 .

1996 가
 49.48%가 2 9 , 98.0%가 500

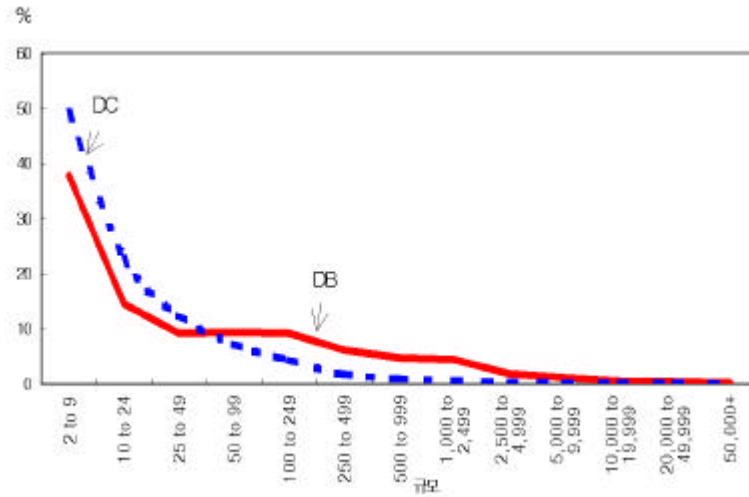
1
 (< -13>, < -11>).

가
 < -13> (1996)
 (: , %)

2 9	21,746	287,865	37.92	49.48	
10 24	8,371	132,812	14.60	22.83	
25 49	5,288	71,988	9.22	12.37	
50 99	5,386	41,980	9.39	7.22	
100 249	5,304	25,411	9.25	4.37	
250 499	3,561	10,269	6.21	1.77	
500 999	2,732	5,344	4.76	0.92	
1,000 2,499	2,524	3,556	4.40	0.61	
2,500 4,999	1,088	1,315	1.90	0.23	
5,000 9,999	672	681	1.17	0.12	
10,000 19,999	341	340	0.59	0.06	
20,000 49,999	217	178	0.38	0.03	
50,000	114	56	0.20	0.01	
	57,344	581,795	100.00	100.00	

: U. S. Department of Labor, Pension and Welfare Benefits Administration,
Private Pension Plan Bulletin, No.9, Winter 1999-2000.

< -11> (1996)



가 1
 가 가 , 1
 가 가 . 5
 가 가 가 2 .

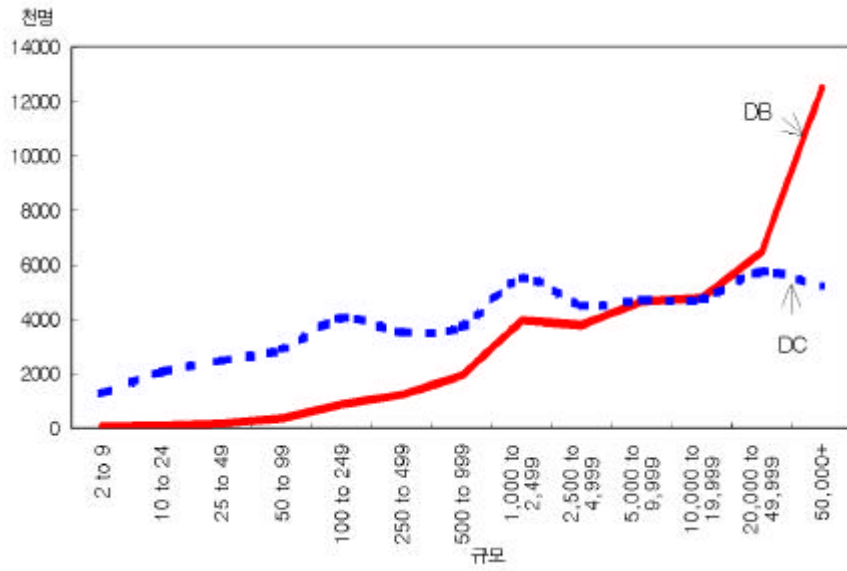
< -14> 가 (1996)

(:)

2	9	96	1,280	1,000	2,499	3,977	5,515
10	24	130	2,081	2,500	4,999	3,811	4,531
25	49	182	2,503	5,000	9,999	4,669	4,709
50	99	386	2,914	10,000	19,999	4,802	4,741
100	249	879	4,055	20,000	49,999	6,479	5,759
250	499	1,262	3,555	50,000		12,500	5,219
500	999	1,940	3,745				

: U. S. Department of Labor, Pension and Welfare Benefits Administration, *Private Pension Plan Bulletin*, No.9, Winter 1999-2000.

< -12> 가 (1996)



가 가 7 8
 . 1 가 ,
 1977 1996 20 60 70
 가 , 1980
 가 1990 500 600
 1990 10
 6 , 가
 가 가 가

< -15 >

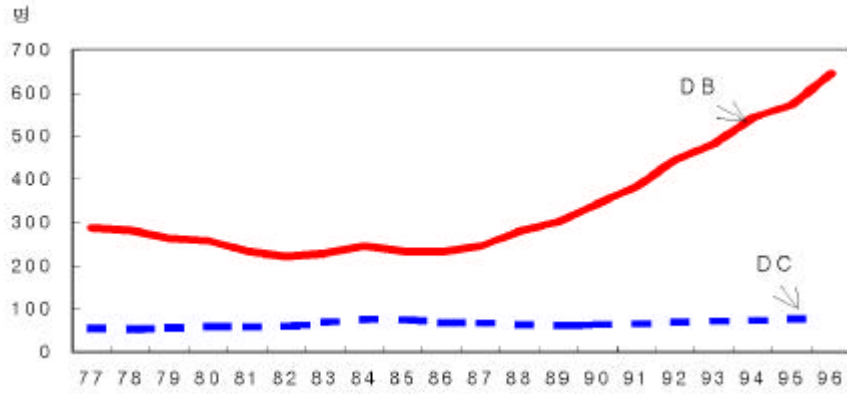
가

	()		가 ()		가 ()	
1977	121,655	280,972	34,997	15,239	288	54
1978	128,407	314,591	36,103	16,268	281	52
1979	139,489	331,432	36,810	18,287	264	55
1980	148,096	340,805	37,979	19,924	256	58
1981	167,293	378,318	38,903	21,661	233	57
1982	174,998	419,458	38,633	24,610	221	59
1983	175,143	427,705	40,025	29,122	229	68
1984	168,015	436,419	40,980	32,915	244	75
1985	170,172	461,963	39,692	34,973	233	76
1986	172,642	544,985	39,989	36,682	232	67
1987	163,065	569,964	39,958	38,265	245	67
1988	145,952	583,971	40,722	36,963	279	63
1989	132,467	598,889	39,958	36,447	302	61
1990	113,062	599,245	38,832	38,091	343	64
1991	101,752	597,542	39,027	38,634	384	65
1992	88,621	619,714	39,531	42,383	446	68
1993	83,596	618,501	40,267	43,603	482	70
1994	74,422	615,922	40,338	44,778	542	73
1995	69,492	623,912	39,736	47,716	572	76
1996	63,657	632,566	41,111	50,605	646	80

: U. S. Department of Labor, Pension and Welfare Benefits Administration,
Private Pension Plan Bulletin, No.9, Winter 1999-2000.

< -13>

가



가

. 100

가

1985 1996

11.9%,

11.3%

0.6%p

가

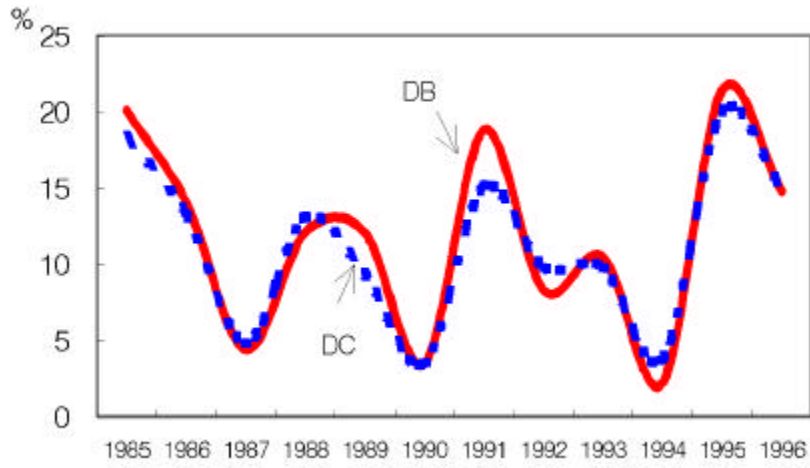
< -16>

100

1985	20.1	18.4	1991	18.8	15.1
1986	14.1	13.3	1992	8.3	9.8
1987	4.4	4.8	1993	10.5	9.8
1988	12.1	13.1	1994	2.2	3.8
1989	12.1	9.4	1995	21.4	20.0
1990	3.5	3.5	1996	14.8	15.0
85-96	11.9	11.3	85-96	5.9	5.0

: U. S. Department of Labor, Pension and Welfare Benefits Administration, *Private Pension Plan Bulletin*, No.9, Winter 1999-2000.

< -14> 100



가

가 가 가 , 401(k)
가 가

.28)

가

28) U. S. Department of Labor, Pension and Welfare Benefits Administration

29)

가

가

,30)

IT

가

29)

(, 가)

30)

가 가 6,631 , 1
가 가 21.1% 가

(, 2001.10.24.)

< -17> , ,

	가	가	
		가	
		.	
	가		가

, ,
가

-15>

, 1

<

, 2

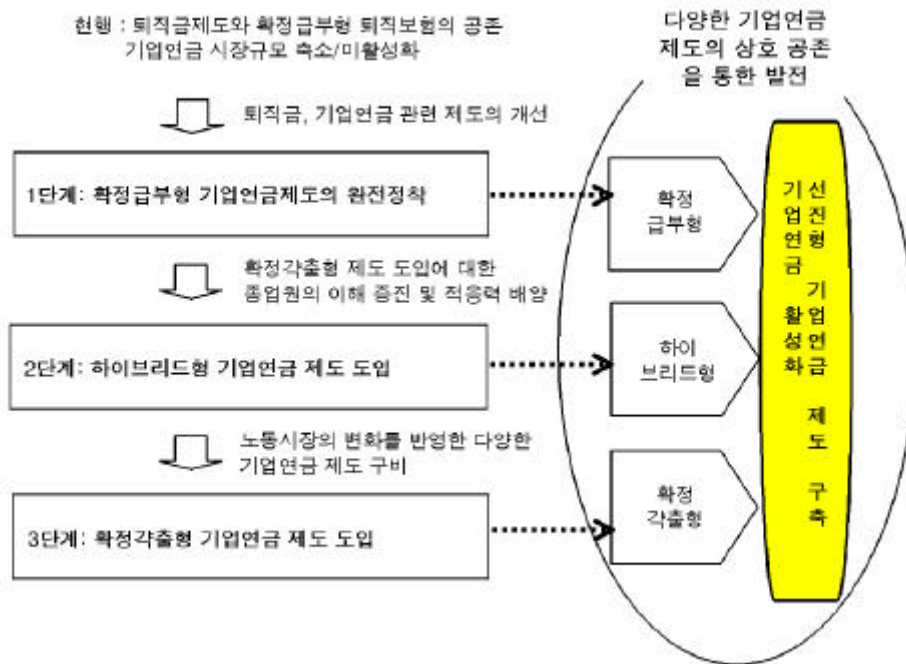
3

1 , 2 3

가

가
가

< -15 >



•

가 , 가

가

1)

가

80%

가

가

가 ,

가 2)

1)

401(k)

401(k)

2000 10

stakeholder pension

2001 4

1990

2)

가

가

가

2000 13 9,014
 가 2001 10 7,335
 88.8% 79.2%
 5,866 6,176 가
 3.7% 4.6% 가 , 1 1,534 2 1,757
 가 7.4% 16.1% 가

< -1 >

(: , %)

		2000 12		2001 12	
		77,681	49.6	87,104	64.3
		61,333	39.2	20,231	14.9
		139,014	88.8	107,335	79.2
		5,866	3.7	6,176	4.6
		10,559	6.7	21,757	16.1
		975	0.6	-	-
		11,534	7.4	21,757	16.1
		147	0.1	195	0.1
		156,561	100.0	135,463	100.0

:

가

가

가

가

가

가

가

가

가

가

가

가

가

2.

가 , 가

가

가 , portability가

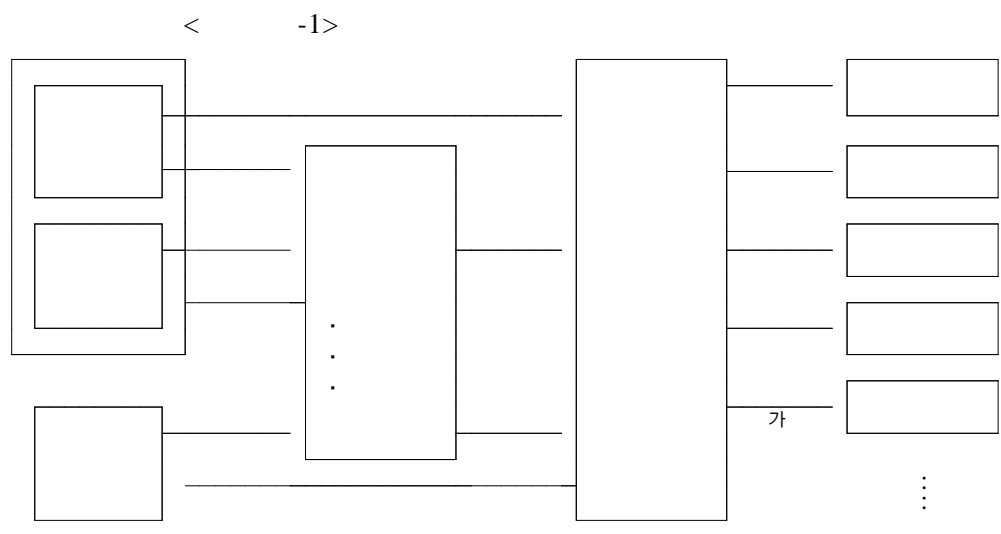
가

가.

가

가

가
가
가
가



3)
3) ,

가

,
.
,
,
가 . ,
.

< -2> 가

	.		,
	.		
	가 .		(record keeping company)
	가		,
	.		, ,

가

, , ,
,
,

가 , 가 가 가
 , 가 가 ,
 가 가 ,
 , 가 .
 가 ,
 가 .

1)

, 가 , ,
 , ,
 .

< -2 >

		.	.	
--	--	---	---	--

.
.
.

.
.

. 가

,

.

가

,

가

,

,

.

,

가

,

가

가

가

,

가

가

.

,

가)

가

가 .

,

,

,

,

.

,

,

,

,

가

,

.

,

,

가

,

가

.

가

,

,

,

,

)

,

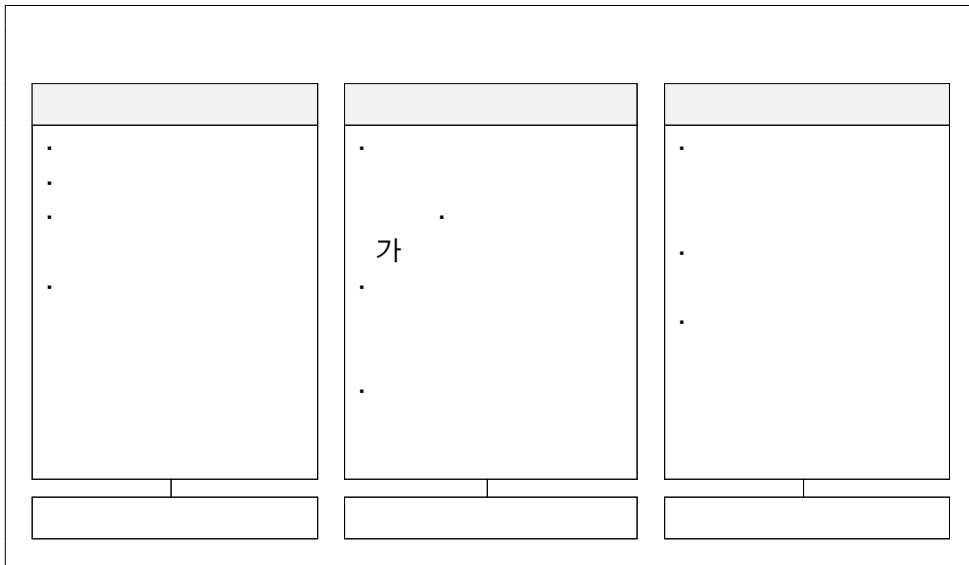
가

.

2)

가 , 가
가 .

< -3 >



가 , 가
가 . , 가
,

, 가

가

, 가

가)

가

(1)

가

가

가

가

가

가

, 가

가 가 가

(2)

, 가 가

가 20 50 , , 가 , 가

가 가 , ,

가 . ,

low risk & low return , middle risk & middle return ,
high risk & high return

가 .

가 가 가 가
, 가 가가

가 , ,

, 가 (.), , ,

.

< -3>

	.	.	-
	(GIC)		
	-	()	()
	,	,	,

, 가

가

가 가

가

,
가

(package)

가

.

가

,

가

.

,

,

가

.

(3)

.

가 가

가 가

.

가 가

,
 ,
 .
)
 , 가
 , 가
 , 가
 , , , , , 가
 , 가 가 , , ,
 , , , CD-ROM
 가
 ,
 .



(GIC : Guaranteed Interest Contract)

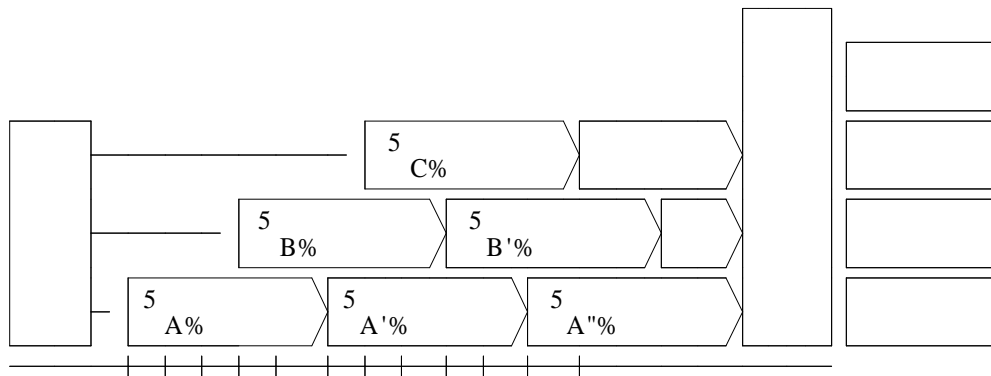


가 ,
mutual fund 401(k)
가 ,

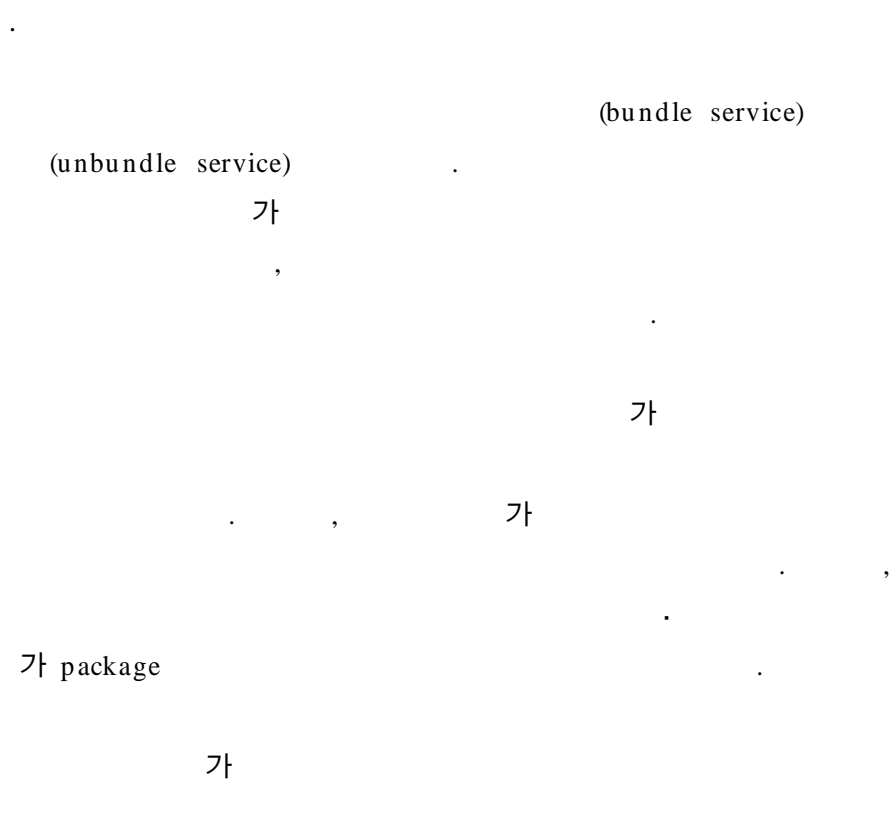
가

5 , 10

< -4> (GIC)



가
가

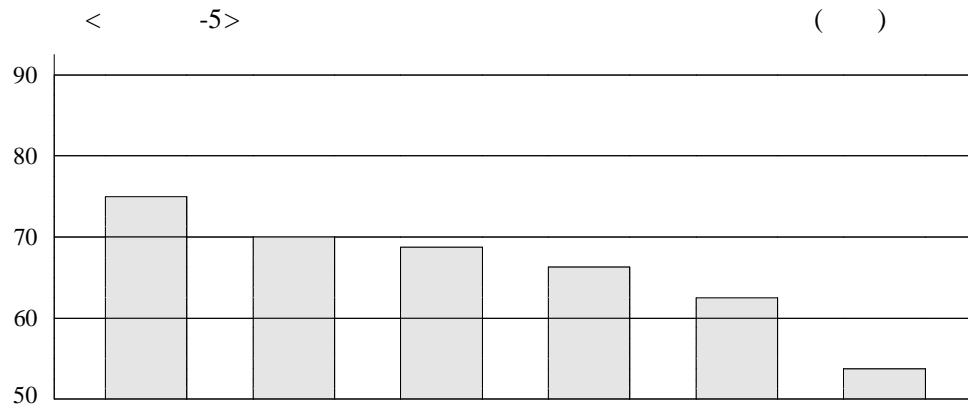


1)

가 30%, 24%, 가 38%, 가 23%, 가 500

가 100 499

29%, 가 38%



: 山本 御稔, 『ビジネスのサービス』, 『ジュリスト』
No.1210, 2001.10.15.

, 401k 20
가
가
가
가
가

•

1.

가

가

1

IMF

가

(2nd pillar)

가

, IMF

가

가

가

가

가

가

가

가

가

가 가

가

가

가

가

가

가

가

,
가

가

가

,
가

,
가

가

.
가

가

,
가

가

가

가

2.

가

가

가

가

가

, 2001.6.21.

, 「
」,

『
』, 17 , 2000.2.

, 『
』, 1999

, 『
』, 2001.

, 『
』, .

, 『
』, 2001.

, 『
』, , 1984.

, 『(2000) :
』, , 2001.

, 『
』, , 1998.

, 『
』, , 2001.5.

, 2001.10.24.

, 『DC
』, 2001.9.

, 『
』,

2001.10.

, 『
』, , 1992.

, 『
』, 2000.

, KOSIS(<http://www.nso.go.kr>)

.
「

」, 『
』, 11 2 , 2000.10.

, 「21
」:

」, 2000.11.

, 『
』, 1998.12.

, 『
』, 2001.

- , 『
』, 1997.
- , 『
』, 2000.
- , 『
』, 2001.
- 名下部朋久, 「ハイブリッド型年金の設計 : 資産運用リスクの負擔と給付額變動の観点より」, 『日本アクチュアリ會100周年記念大會論文集(第1分冊)』, アクチュアリ會, 1999.8.
- 山本 御稔, 「確定拠出年金ビジネスのサービス形態」, 『ジュリスト』 No.1210, 2001.10.15.
- 新開保彦, “ハイブリッド型企業年金制度に関する研究”, インシュアランス, 1999.8.20.
- McGill, Dan M. *Fundamentals of Private Pensions*, 7th ed. University of Pennsylvania Press.
- EBRI, *Issue Brief*, "Contribution Behavior of 401(k) Plan Participation", No.238, 2001.
- , *Retirement Confidence Survey*, 2001(<http://www.ebri.org>)
- Employee Benefit Research Institute EBRI, *Fundamental of Employee Benefit Programs*, 5th ed., 1997.
- Palisade Corporation, *Guide to Using @RISK : Risk Analysis and Simulation Add-In for Microsoft® Excel*, Version 4, August 2000. (<http://www.palisade.com>)
- Salisbury, Dallas L., *The Future of Private Retirement Plans*, EBRI, 2000.
- , *Retirement Prospects in a Defined Contribution World*, EBRI, 1997.
- U. S. Department of Labor, Pension and Welfare Benefits Administration, *Private Pension Plan Bulletin*, No.9, Winter 1999-2000.
- U. S. General Accounting Office, *Cash Balance Plans : Implications for Retirement Income*, September 2000.

- , *Private Pensions : Implications of Conversions to Cash Balance Plans*,
September 2000.
- U. S. Investment Company Institute, *Fundamentals*, Vol.10.No.2, June 2001.
, *Perspective*, Vol.7.No.5, November 2001.
- World Bank, *The Korean Pension System at a Crossroads*, May 2000.

<http://www.cerulli.com>

<http://www.ici.org>

<http://www.npc.or.kr>

:

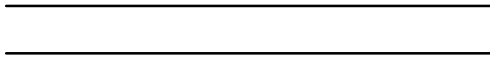
			5%	25%	50%	75%	95%		
1	2,799	45	2,724	2,769	2,799	2,829	2,872	5.996303	3.411702
2	5,849	191	5,530	5,717	5,852	5,976	6,161	6.000280	3.397934
3	9,081	342	8,527	8,848	9,079	9,300	9,616	5.999429	3.415552
4	12,509	547	11,620	12,146	12,508	12,871	13,352	5.999765	3.396227
5	16,142	784	14,911	15,602	16,125	16,672	17,436	5.999923	3.396844
6	19,991	1,014	18,317	19,292	19,933	20,692	21,715	6.001435	3.407931
7	24,073	1,335	21,924	23,138	24,040	24,937	26,437	5.999174	3.405694
8	28,401	1,726	25,690	27,193	28,264	29,503	31,525	5.999103	3.396932
9	32,988	2,127	29,640	31,583	32,865	34,376	36,669	5.998843	3.398442
10	37,852	2,582	33,677	36,019	37,762	39,571	42,317	6.001445	3.403480
11	43,000	3,001	38,136	40,932	42,937	44,979	47,972	5.999087	3.398133
12	48,462	3,559	42,920	45,913	48,292	50,744	54,543	5.996811	3.410248
13	54,251	4,159	47,721	51,171	54,045	57,010	61,330	5.998397	3.400096
14	60,395	4,911	52,580	56,903	60,182	63,776	68,642	5.998872	3.402607
15	66,898	5,601	58,200	62,766	66,726	70,744	76,528	5.999361	3.400607
16	73,792	6,348	63,840	69,299	73,543	77,961	84,587	6.001010	3.401381
17	81,109	7,313	69,705	76,011	80,670	85,642	94,106	6.000350	3.398527
18	88,858	8,256	75,921	82,900	88,679	94,321	103,129	5.999920	3.399505
19	97,063	9,201	82,222	90,658	96,792	102,890	112,763	5.999360	3.401769
20	105,756	10,200	89,424	99,049	104,949	112,507	123,815	6.000202	3.397697
21	114,987	11,430	96,654	107,124	114,075	122,779	135,783	6.002731	3.407287
22	124,757	12,623	104,456	116,138	124,183	132,305	147,763	6.002868	3.401340
23	135,123	14,038	112,801	125,460	134,261	144,137	159,280	6.000110	3.395606
24	146,096	15,471	121,329	135,126	145,601	156,118	172,179	5.998960	3.403384
25	157,736	17,084	131,476	145,712	157,158	168,966	186,483	5.999128	3.401325
26	170,069	18,801	140,778	157,201	169,340	182,101	201,969	5.999168	3.396306
27	183,161	20,881	150,683	169,329	181,989	196,703	219,885	5.998086	3.403686
28	197,041	23,122	163,011	181,521	195,166	210,896	238,713	6.001638	3.403728
29	211,773	25,740	173,379	193,894	209,061	227,803	256,582	5.997565	3.402410
30	227,374	28,391	183,589	207,999	225,200	245,442	279,146	6.000142	3.397338

CBP

			5%	25%	50%	75%	95%		
1	3,044	19	3,013	3,032	3,044	3,057	3,075	5.000988	1.302094
2	6,316	82	6,178	6,262	6,317	6,370	6,454	5.001052	1.303387
3	9,751	141	9,523	9,657	9,747	9,847	9,989	4.999968	1.297978
4	13,358	216	13,008	13,214	13,355	13,503	13,714	5.000091	1.299278
5	17,146	302	16,657	16,945	17,141	17,356	17,647	4.998959	1.301144
6	21,122	415	20,455	20,813	21,121	21,408	21,807	4.999801	1.300554
7	25,298	533	24,455	24,922	25,288	25,669	26,145	5.000104	1.300045
8	29,682	673	28,551	29,234	29,683	30,138	30,820	4.999487	1.298246
9	34,286	827	32,969	33,738	34,273	34,824	35,715	5.000103	1.299255
10	39,120	996	37,497	38,474	39,094	39,779	40,739	4.999229	1.302026
11	44,195	1,177	42,289	43,370	44,199	44,937	46,233	5.000134	1.298890
12	49,525	1,384	47,193	48,604	49,514	50,379	51,811	4.999669	1.299026
13	55,121	1,627	52,466	54,074	55,122	56,147	57,876	5.000379	1.300640
14	60,998	1,893	57,783	59,822	60,971	62,219	64,186	5.000278	1.301479
15	67,167	2,145	63,617	65,674	67,146	68,616	70,731	4.999584	1.299721
16	73,644	2,392	69,536	71,985	73,708	75,256	77,672	5.001241	1.305085
17	80,447	2,741	75,931	78,574	80,399	82,278	85,067	5.000032	1.299547
18	87,591	3,125	82,393	85,474	87,436	89,769	92,655	5.000319	1.301326
19	95,091	3,498	89,297	92,706	94,964	97,494	101,129	5.000362	1.306913
20	102,964	3,856	96,631	100,450	102,921	105,605	109,394	4.999677	1.299945
21	111,232	4,299	103,990	108,361	111,271	114,002	118,545	5.000079	1.301354
22	119,912	4,738	112,079	116,762	119,818	123,092	127,746	4.999284	1.301540
23	129,028	5,250	120,571	125,423	128,775	132,321	137,890	4.999841	1.299255
24	138,596	5,741	129,322	134,793	138,200	142,397	149,304	4.998949	1.303418
25	148,643	6,249	138,519	144,348	148,301	152,507	159,626	4.999784	1.299003
26	159,198	6,926	148,149	154,532	159,016	163,766	171,309	5.000141	1.303674
27	170,274	7,533	158,335	165,034	169,762	175,179	182,471	4.999261	1.302530
28	181,907	8,249	168,846	176,280	181,540	187,113	195,952	4.999351	1.301626
29	194,124	9,019	179,969	187,873	193,767	200,053	209,961	5.000023	1.299261
30	206,951	9,828	191,305	200,080	206,687	213,311	223,537	5.000504	1.300474

FOP(4%)

			5%	25%	50%	75%	95%		
1	2,807	34	2,773	2,773	2,799	2,829	2,872	6.735849	2.469554
2	5,876	153	5,712	5,717	5,852	5,976	6,161	6.737993	2.479940
3	9,114	290	8,768	8,848	9,079	9,300	9,616	6.735677	2.469445
4	12,550	481	11,946	12,146	12,508	12,871	13,352	6.735149	2.467012
5	16,190	704	15,252	15,602	16,125	16,672	17,436	6.736986	2.474798
6	20,031	946	18,690	19,292	19,933	20,692	21,715	6.736993	2.474296
7	24,119	1,253	22,265	23,138	24,040	24,937	26,437	6.736302	2.471766
8	28,450	1,638	25,983	27,193	28,264	29,503	31,525	6.735714	2.469338
9	33,039	2,032	29,850	31,583	32,865	34,376	36,669	6.736105	2.470778
10	37,905	2,481	33,872	36,019	37,762	39,571	42,317	6.736079	2.470108
11	43,051	2,899	38,136	40,932	42,937	44,979	47,972	6.736337	2.471573
12	48,516	3,446	42,920	45,913	48,292	50,744	54,543	6.736770	2.475186
13	54,286	4,088	47,721	51,171	54,045	57,010	61,330	6.739597	2.487188
14	60,434	4,833	52,580	56,903	60,182	63,776	68,642	6.736889	2.474356
15	66,934	5,527	58,200	62,766	66,726	70,744	76,528	6.736700	2.472632
16	73,827	6,273	63,840	69,299	73,543	77,961	84,587	6.738429	2.481361
17	81,139	7,246	69,705	76,011	80,670	85,642	94,106	6.736173	2.470729
18	88,894	8,176	75,921	82,900	88,679	94,321	103,129	6.736878	2.474665
19	97,096	9,124	82,222	90,658	96,792	102,890	112,763	6.737308	2.476186
20	105,783	10,136	89,424	99,049	104,949	112,507	123,815	6.737034	2.474669
21	115,011	11,371	96,654	107,124	114,075	122,779	135,783	6.735726	2.469554
22	124,785	12,552	104,456	116,138	124,183	132,305	147,763	6.738221	2.480232
23	135,146	13,979	112,801	125,460	134,261	144,137	159,280	6.735372	2.467722
24	146,112	15,429	121,329	135,126	145,601	156,118	172,179	6.737332	2.475698
25	157,752	17,042	131,476	145,712	157,158	168,966	186,483	6.735419	2.468203
26	170,080	18,773	140,778	157,201	169,340	182,101	201,969	6.735282	2.467581
27	183,186	20,818	150,683	169,329	181,989	196,703	219,885	6.735869	2.470312
28	197,057	23,081	163,011	181,521	195,166	210,896	238,713	6.736369	2.471655
29	211,786	25,708	173,379	193,894	209,061	227,803	256,582	6.736877	2.474722
30	227,380	28,377	183,589	207,999	225,200	245,442	279,146	6.735586	2.468699



96-1	가	/	, 1996. 4
96-2		/	, 1997. 2
96-3		:	
96-4		/	.
	, 1997. 3		
96-5		/	, 1997. 3
96-6	1997. 3	/	.
96-7		(I) :	, 1997. 3
96-8	가	:	/
	.	, 1997. 3	
96-9		/	, 1997. 3
97-1		/	, 1997. 5
97-2		:	
	/	.	, 1997. 11
98-1	M&A	:	M&A
	/	.	, 1998. 1
98-2		/	, 1998. 2
98-3		/	.
	, 1998. 2		
98-4		() :	/
	, 1998. 3		
98-5		/	
	.	, 1998. 3	
98-6	1998. 3	:	/
98-7		/	, 1998. 6
98-8		/	.
	1998. 10		
99-1		() :	/
	.	, 1999. 2	

99-2		/	.	.	, 1999. 3
99-3		:			
99-4		/	.	.	, 1999. 3
99-5	(Survival Analysis)		.	/	
99-6		:	/	.	, 1999. 7
99-7		/	.		, 1999. 12
99-8		/	.		, 1999. 12
2000-1	가	/	.	.	2000. 3
2000-2	ART	/			, 2000. 3
2000-3		/			, 2000. 3
2000-4		/	.		, 2000. 3
2000-5		/	.	.	
2000-6		/			, 2000. 6
2000-7	가	/	.	.	2000. 8
2000-8		/	.		, 2000. 9
2000-9	10	/			, 2000. 11
2000-10		/			, 2000. 12
2001-1		/	.		, 2001. 1
2001-2	OECD 가	/		.	
2001-3		/	.		, 2001. 1
2001-4		/	.		, 2001. 3
2001-5		/	.	.	, 2001. 3
2001-6		/	.		, 2001. 4
2001-7	CRM	: CRM		/	
2001-8			.		, 2001. 8
2001-9		/	.		, 2001. 10
2001-10		/			, 2001. 12
2001-11		/			, 2001. 12
2002-1		/	.	.	, 2002. 3

96-1		/	.	.	.
	, 1996. 2				
96-2					, 1996. 2
96-3		/	.	.	, 1996. 10
96-4		/	.	.	, 1996. 12
96-5		/			, 1997. 3
97-1	(IIS)	(33)			, 1997. 7
97-2	(PIC)	(18)			, 1997. 9
98-1		(I) /	.	.	, 1998. 2
98-2	가 가	/	.	.	, 1998. 3
98-3					/
	, 1998. 3				
98-4		M&A	/	.	.
	1998. 8				,
98-5	MAI		/	.	, 1998. 8
98-6		/	,	,	, 1998. 10
98-7		() :		/	.
	, 1998. 11.				
99-1		() :	/		, 1999. 1
99-2			/	.	, 1999. 3
99-3					/
	, 1999. 3				
99-4		/			, 1999. 6.
99-5		:			/
	, 1999. 7				
99-6		/	.	.	, 1999. 7.
99-7		:		/	, 1999. 7
99-8		/	.		, 1999. 8
99-9		(Underwriting)	/		, 1999. 11
99-10					/
	, 2000. 2				
2000-1		/			, 2000. 3
2000-2		/			, 2000. 3
2001-1			/		, 2001. 1

2001-2		/
	, 2001. 1	
2001-3	/	, 2001. 3
2001-4	.	, 2001. 3
2001-5	/	, 2001. 6
2001-6	() /	, 2001. 10
2001-7	() /	, 2001. 10

97-1	1997. 10	/
97-2	'98	, 1997. 11
98-1	'99	, 1998. 11
99-1	2000	1999. 11
99-2		: / , 1999. 12
2000-1	2001	2000. 10
2001-1		/ . , 2001. 1
2001-2	2002	/ , 2001. 11
2001-3		/ . , 2001. 12

CEO Report		
1	第一火災 2000. 5 ()	/ . ,
2	第百生命 2000. 6 ()	/ . ,
3	. , 2000. 10	/ . .
4		/ , 2000. 11.
5		/ . , 2001. 8
6	가	/ . , 2001. 8

1		/ Harold D. Skipper · Robert W. Klein · Martin F. Grace, 1997. 6
2		/ D. Farny · J. E. Johnson · , 1998. 3.
3	1	, 1998. 11
4	2	, 1999. 12

1	Environment Changes in the Korean Insurance Industry in Recent Years : Institutional Improvement, Deregulation and Liberalization / Hokyung Kim, Sangho Park, 1999. 5.	
2	Korean Insurance Industry 2000 / Insurance Research Center, 2001. 4	
3	Korean Insurance Industry 2001 / Insurance Research Center, 2002. 1	

Insurance Business Report		
1		, 1997. 5
2	OECD	/ , 1997. 10
3		/ , 1997. 11
4		/ , 1997. 12
5	IMF	/ , 1998. 3
6		/ , 1998. 3
7		/ , 1998. 5
8		: , , , , / , 1999. 2
9	(IT)	: / , 1999. 3
10	가	/ , 1999. 3
11	IMF	/ , 1999. 3
12		/ , 1999. 10
13	21	/ . , 1999. 12

가

[]

	₩ 300,000	₩ 150,000	₩ 150,000	
-				
·	(10~15 /)	·	(10~15 /)	
·	(5~10 /)	·	(5~10 /)	
·	(3~5 /)	·	(3~5 /)	
·		·		
-		-		·
·	(3-4)	·	(3-4)	(3 4 ₩ 30,000)
·	()	·	()	(₩ 50,000)
-				·
-				(₩ 20,000)
-				
-				

가 :

가

: 368-4230,4047 : 368-4099

[]

- : (067-25-0014-382) / (110-55016-257)
 :
 - : 6937009

가

1

[]

; , , , , Yes 24,

現

前
現

研究報告書 2002-2

發行日 2002年 3月 日
發行人
編輯人
發行處 保 險 開 發 院
 特別市 永登浦區 汝矣島洞 35-4
代表電話 (02) 368-4000
印刷所
電 話 (02) 2268-0676

ISBN 89-88001-87-7 93320

定價 10,000