

2002. 12

· ·



, 가

2002 12

< >

	.....	<b>1</b>
.	.....	<b>9</b>
1.	.....	9
2.	.....	11
3.	.....	12
4.	.....	14
.	, , .....	<b>16</b>
1.	.....	16
2.	.....	22
3.	.....	34
<b>III.</b>	.....	<b>37</b>
1.	.....	37
2.	.....	44
3.	.....	56
4.	.....	68
5.	.....	80
.	.....	<b>85</b>
1.	.....	85
2.	.....	91
3.	.....	94
4.	.....	97
.	.....	<b>104</b>

1.	.....	105		
2.	.....	112		
3.	.....	129		
<b>VI.</b>	.....	<b>131</b>		
1.	.....	131		
2.	.....	132		
3.	.....	135		
	.....	137		
<	>	.	.....	141

< >

< -1>	.	21
< -2>	.....	29
< III-1>	.....	61
< III-2>	.....	72
< IV-1>	( '98-'00 ) .....	93
< IV-2>	( '98-'00 ) .....	93
< IV-3>	.....	95
< IV-4>	.....	96
< IV-5>	( '98-'00 ) ....	99
< IV-6>	( '98-'00 ) ....	99
< IV-7>	.....	100
< IV-8>	.....	101
< V-1>	( ) .....	107
< V-2>	( ) .....	108

< >

< II-1>	,	.....	19
< II-2>	(2000 ) .....	25	
< III-1>	.....	45	
< III-2> 新	.....	45	
< III-3>	.....	46	
< III-4>	.....	47	
< III-5> Non-bank Bank	.....	53	
< III-6>	.....	55	
< IV-1>	.....	86	
< IV-2>	.....	102	
< IV-3>	.....	102	
< -1 >	.....	128	



**1.**

—

가

,

,

가

.

—

가

,

가

,

가

가

,

.

—

,

가

analysis)

.

DEA(data envelopment

.

가

,

.

2

2.

□

—

—

—

—

—

—

15%

10%

CEO  
가

가

(FP)

가

— ,  
· ,  
가  
,  
— ·

— ·  
— ·

3.

— 2000 10 「 」 · ·  
· ,  
100 10

— ·  
· ,  
— ·

— , , 90  
「 」 1998 12

— 2002 10 , 가 1  
3 ( ,  
) 가

— 1999 , Gramm-Leach-Bliley (GLBA)

— 가 ,

— 1988 (Financial Service Act)  
가

— 「 」  
「 」

(hard disclosure) 가

「 」, 「  
(IFA) 「

」 3 .

— .

4.

— 가 가

가 가 가

—

—

가

—

M&A

—

가 , , ,

—

가

·

·

2 Standard

, Norwich Union, Sun Alliance

가

가

—

. 가 .  
Deutsch . Prédica

.  
가 .

— .  
가 , 가

.  
가

— .

. , 가

.  
—

. : ,

· : .

軍

USSA

,

· : .

가 .

가 .

—

·

가 .

· : , ,

, ,

· ,

,

· : .

·

·

·

—

,

—

,

,

가

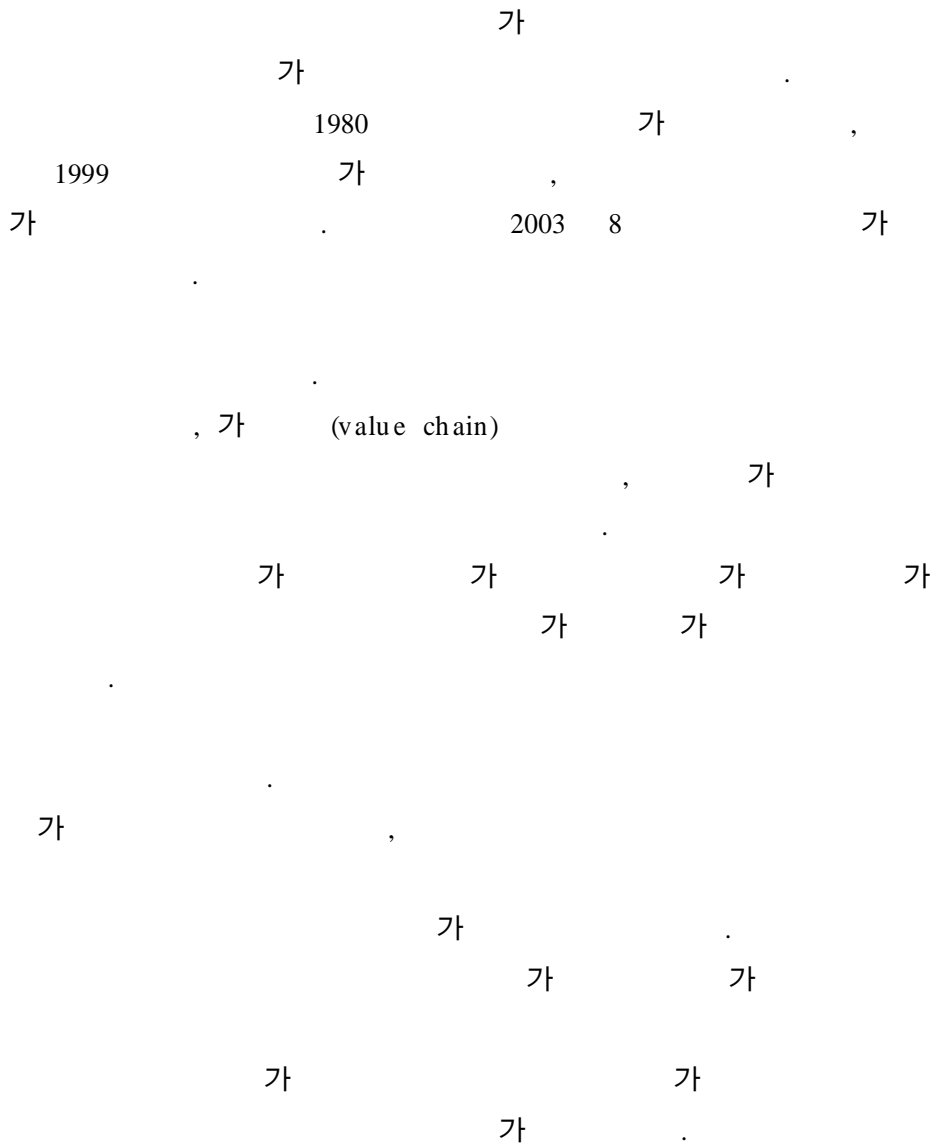
—

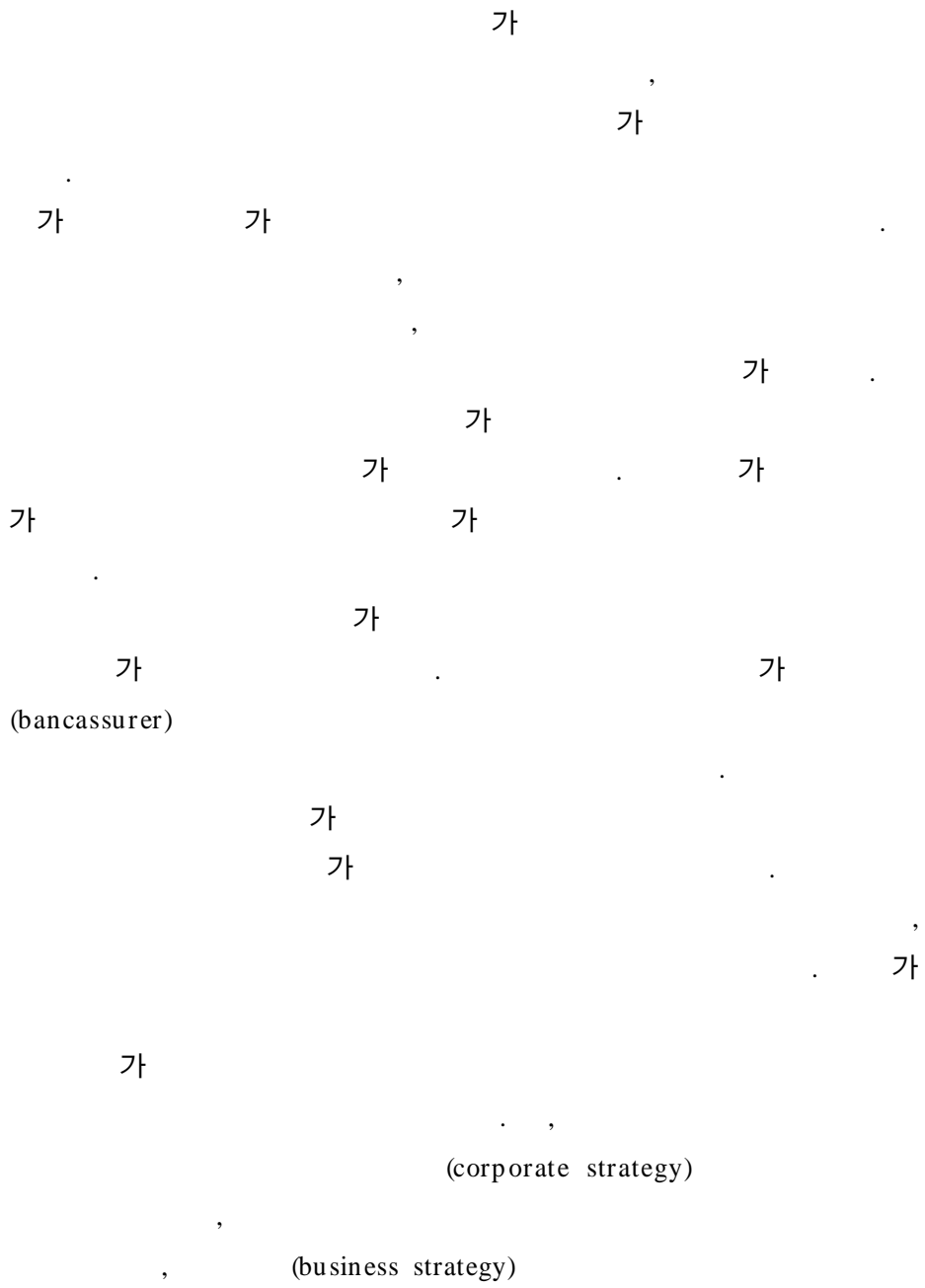
,

가

.

1.









가

1998

2000

가

가

가

가

5%

가

가

가

가

가

가

4.

6

. 1

. 2

Huizinga(1993),

Elikington(1993), Hoschka(1994), Dainel(1995), Skipper(2001),

(2002)

가

3가

Porter(1980)

가

3

4

. . . ,  
5  
. . . , M&A  
. . . , 4  
. . .  
2 3  
. 6 ,  
. . .

• , ,

1.

가.

(bancassurance) 가

가

(financial convergence),

(financial conglomeration),

(universal banking)

, Huizinga(1993) Skipper

(2001)<sup>1)</sup>

(cross-selling)

. Elikington(1993)

가

. Hoschka(1994)

, Hoschka

Hoschka(1994)

가

가

Daniel(1995)

가 가

1) , Skipper(2001) 가  
(assurfinance)

가

1980

가

1980

(Capitalization

product) 가

1980

가

4

(Hoschka: 1994) , 가 가

(De novo entry Green field entry)

(mergers & acquisitions)

가 가

(joint venture)

가 (distribution alliance) 가

가

가

. De novo Green field가

2),

M&A가

, ,

.

, ,

, 가 .

가 ,

,

.

.  
가

,

가 ,

.

가

.

,

가

.

,

---

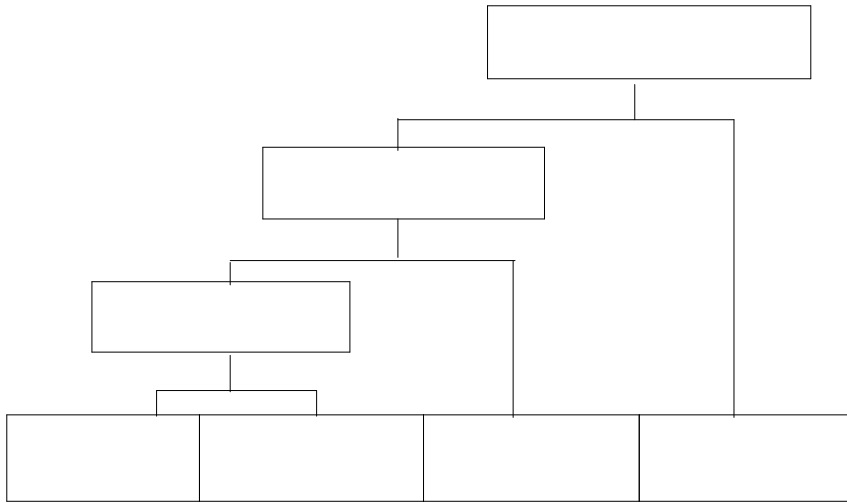
2) Green field

. De novo "starting again"

가

3)

< II-1 >



3)

M&A

가

. Tuohy(1999)

가

가

, (Assurbanque)

< II-1> 가  
가 가  
가  
De novo

가 , 가  
De novo

Prédica

.4)

가

De novo

, Friends Provident

.5)

가

, 가

M&A

. M&A

가 가

가

4) Prédica De novo 24

. Prédica 3 5 “ ”

5) Friends Provident 2 3 “ ”

< -1>

	<ul style="list-style-type: none"> <li>▶ 가</li> <li>▶ 가</li> </ul>	<ul style="list-style-type: none"> <li>▶ know-how</li> <li>▶ 가</li> </ul>	
	<ul style="list-style-type: none"> <li>▶ 가</li> <li>▪ know-how</li> <li>▪ , , 가</li> <li>▶ De novo M&amp;A</li> </ul>	<ul style="list-style-type: none"> <li>▶</li> <li>▶ &amp;</li> <li>▶ 가</li> </ul>	
De novo entry	<ul style="list-style-type: none"> <li>▶ 가</li> <li>▪ 가</li> <li>▪ M&amp;A</li> <li>▶ 가</li> <li>▶</li> </ul>	<ul style="list-style-type: none"> <li>▶</li> <li>▶ know-how</li> <li>▪ 가</li> <li>▶ 가 ,</li> <li>▪ (De novo)</li> <li>▶</li> </ul>	
	<ul style="list-style-type: none"> <li>▶ 가</li> </ul>	<ul style="list-style-type: none"> <li>▶ 가 가</li> </ul>	
M & A	<ul style="list-style-type: none"> <li>▶ 가</li> <li>▪ 가</li> </ul>	<ul style="list-style-type: none"> <li>▶ M&amp;A가 De novo entry</li> <li>▶ M&amp;A</li> <li>▶ &amp;</li> <li>▶</li> </ul>	

: Tuohy, M. R., "Financial Services: What Lies Ahead?", *Emphasis*, 3, 32, 1999.

2.

가 , ,  
가.

가

가

가

M. Porter(1980)가

가

가

가

Porter(1980)

가

(switching costs), (cost  
disadvantage independent to scale)가 가

가

가 가 ,

1)

가 ,

(contagion risk) , 1933 -  
(Glass-Steagall) 가

1980

Service Act) 1986 (Financial  
(Building Society Act)

가

1999 GLBA  
(Gramm-Leach-Bliley Act)

1998 6

가

2)

가

가

(lock-in effects of customers)

.(Hoschka, 1994)

3)

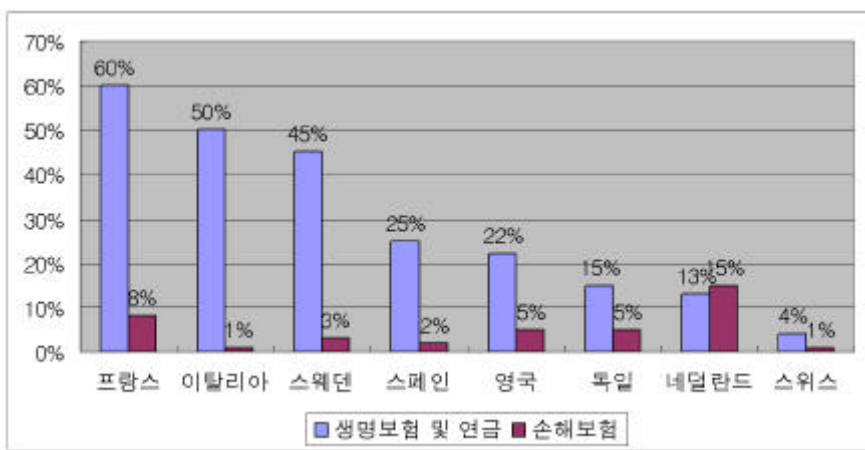
가

가

가

2000 70.5% 61.8% .6)  
 가 < -2>  
 가

< II-2> (2000 )



: Drury, S., European Bancassurance - consolidation and competition-, Lafferty Publications Ltd., 2001 .

6) .( “ ” )



가  
 가  
 가  
 가  
 (duration)

) 가 ( ) ( )  
 ( ) 가  
 가

6)

가  
 가  
 가  
 가  
 (bancassurer) 가

가

가

가

가

. < -2>

.7)

7)

M&A

field)

(De novo)

(

가

)

. , < -1>

가

(Green

< -2 >


: Swiss Re, 1991.

7)

가

, ,

.

,

가

, ,

.

,

,

가

가가 가

가

.(OECD, 1992)

1980

가

, M&A

. Abbey National Friends Provident

. Midland, National

Westminster, Royal Scottish Commercial Union, Clerical

Medical, Scottish Equitable

. Lloyds Bank Abbey 1988

. Lloyds Bank Abbey 가 가

가

.(Hoschka, 1994)

Halifax, Leeds, Nationwide, Alliance & Leicester

Standard, Norwich Union, Guardian Financial Services, Scottish

Amicable . Woolwich

Sun Alliance ,

. Britannia

FS Assurance .

가

가 . Leach(1996)

가 ,

1)

가 ,

(searching cost)

가

2)

1980

. 1980

1980

가 .

가

,  
.

3)

가

. 가  
가 ,

.  
가

.  
가

. 1980

1980

(big bang)

1986

(Financial Service Act)

가

1983

1986

(Building Society Act)

가

1980

가

가

가

가

가

가

가

가

1980

3.

가 가

가 가

가 가

가 가

가 가

가 10% 15%

가

가

가 가

가 8),

가

Coppers & Lybrand(1993)가

CEO

가

가

, 가

가

가

가

가

가

가

가

8)

,

가

가

,

.

Friends Provident Standard 가  
 . 1993 Abbey National Friends  
 Provident Friends  
 Provident 30%가 Abbey National  
 . Halifax  
 Standard .

가 . Porter(1980)

가 . , M&A  
 가 .

가

가

**III.**

**1.**

가.

, 가 1980  
 , 1980  
가  
1983 7 . .  
 ,  
가  
1990  
가  
가  
1993 5  
 ,  
 ,  
 ,

· · · · ·

3

,

.

· · · · ·

,

.

新 5

1996 가 21

가 22

9)

新

21

新

, 21

(2000 ),

(2010 ),

(2020 ) 3

, 2000

3

,

,

.

,

1997

9)

22

,

,

,

,

,

,

,

,

,

,

,

.

,

,

,

,

가

,

.

1, 2

4

1

6 2

, 1999

가 2000

「

」

가

가

1) 「

」

1999 2

가 300  
 , 100% 가  
 100 50 10)  
 ,  
 가 ,  
 가 ,

2) 「 」  
 2000 1  
 「 」  
 가  
 11)가

---

10)  
 100 30 , 2 1  
 100 20  
 가  
 11) , 가 가  
 3 3 가  
 가 ,



가 13) 8  
100 10

가 .  
10%

, 25% · 33%

가 , 10%

가 ,

, 2003 8 「 」  
가 .

---

13)

15

100 10

2003 8

가

가

BNP-Paribas

50%

PB

2.

가.

가

1980

, 1990

가

1991 3

「

」

政省令

, 1993 4

가

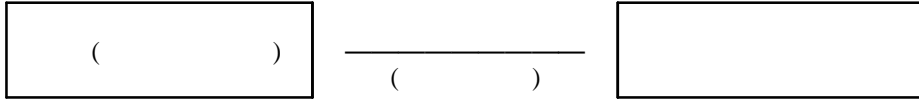
가

, 1996 4

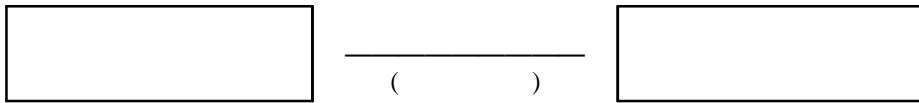
「新

」

< III-1 >



< III-2 > 新



1996 11 가 , .  
 , 3 . .  
 , , ,  
 1997  
 1999 . ,  
 , 1996 11 .  
 1996  
 1998 6 가  
 . , 1998 3  
 「 」 . 가  
 ,  
 .  
 , 1998 12 1 24

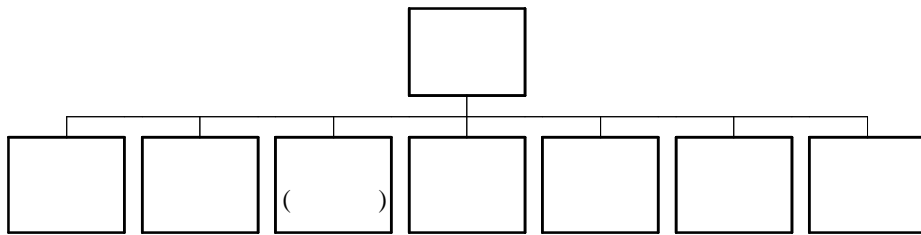
「 」 14).

「 」

가,

가

< III-3 >



, 1999 10

가

가

50%

가 가

15),

16)

14) 1998 6

24

7 1

1998 12 1

15)

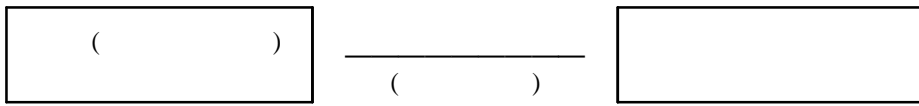
가

16)

17)

2000 10 1

< III-4 >



2001 4

가

가

1

3

( )

17)

가

가

, 2001 12

,

, 2002 10

가

가

가

,

가

1)

1998 12 「 가

」 , 2000 10 가

, 2001 4

, 2002 10

가

가

가

가

가

가) 三井住友

18) 住友

三井住友, 2001

9

三井, 住友

, 三井

住友

三井

三井

三井住

友

三井住友

, 三井

住友

三井

10

三井住友

三井

住友

18)

太陽銀行

神戸銀行

太陽神戸銀行

三井銀行

三井 住友 ,  
가

) 三菱東京 Financial Group

東京 三菱 東京三菱 三菱  
, 日本 東京 2001 4  
三菱東京 Financial Group  
3

明治 (4.67%), 日本  
(2.94%), 東京三菱 (2.86%), 住友 (2.58%), 東京 (2.46%), 第  
一 (2.08%), 三菱 (1.52%)

明治  
, 日新 明治 明治  
, 安田  
明治 2004 4  
安田  
安田 安田

) (Mizuho Holdings, Inc.)

第一勧業 , 富士 , 日本興業 3

2000 9 29

第一 (3.97%),  
 日本 (2.72%), 中央三井 (2.17%), 住友 (2.05%), 安田  
 (2.04%), 朝日 (1.90%), 明治 (1.30%), State Street Bank and  
 Trust Company (1.28%), 安田 (1.21%), 三菱 (1.18%)

第一勸業 富士 , 日本興業

2002 4 1

(Mizuho Bank)

Mizuho Corporate Bank

第一勸業

富士 興銀

, 第一勸業

富士 , 興銀

東京三菱 Financial Group 外

, 第一

) UFJ Holdings

三和 , 東海 , 東洋

UFJ Holdings

UFJ

UFJ

太陽

大同 19)

日本

興亞

太陽

太陽

日

本興亞

19) 大同

太陽

2004 4

T&D

, 2001 3

東京

T&D Financial

2)

가)

日本 東京  
 11 2002 3 ATM IY  
 Bank<sup>20)</sup>  
 . IY Bank 2000 10 , 5  
 5,391 . 2001 9 315  
 5 , 300  
 5 .  
 日本 , 第一 , 住友  
 , 明治 , 安田 , 太陽 6 東京 ,  
 三井住友 , 安田 , , 日本興亞 5  
 , IY 300 3  
 , 55 5  
 .  
 IY  
 IY Seven Eleven Japan ATM  
 .  
 가

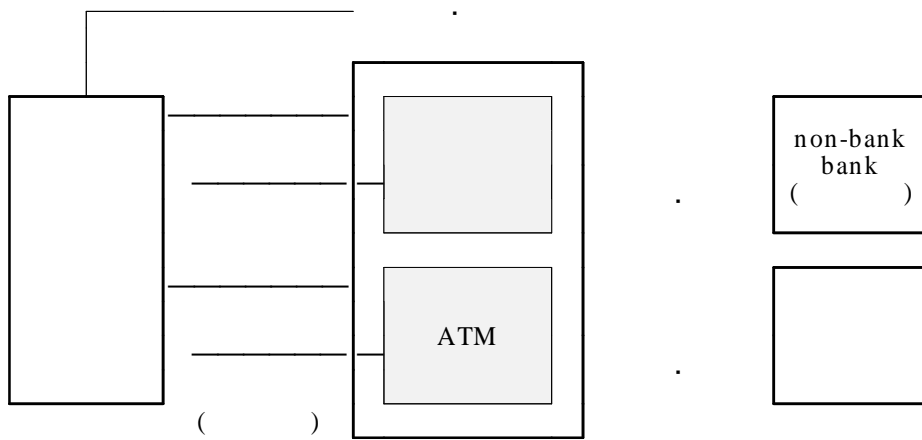
가

---

20) IY Seven Eleven Japan

) Non-bank Bank  
 日本 non-bank bank  
 가 . non-bank bank<sup>21)</sup> (Consumer Loan)  
 ,  
 60% 40% 日本 , 三洋信販( ), 住友  
 am.pm Japan( ) 10% .  
 , ATM  
 ,  
 ATM

< III-5> Non-bank Bank



: , 『 』 2000-14 , 2000. 4.

21) non-bank bank

日本

Teller-Net 가

日本 Am · Pm Japan

, Fujitsu

가 가

)

Japan Net Bank(JNB)

. JNB

2000 10 12

50%

住友 ,

, Fujitsu,

, NTT DoCoMo

5 10%

, JNB

가

가

Am · Pm Japan

ATM

JNB

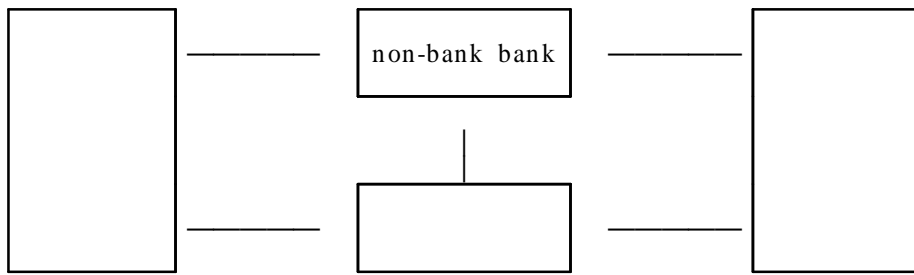
가

3

100

1

< III-6 >



: , 『 , 2000. 6

』 ,

)  
日本

가

, , 가 . 가가  
, 三菱 , 東洋 ,  
明治 2000 4 Master Trust

5

가

, 2000 5  
27%

19

三菱	33.5%, 45.3%	,
東洋	明治	

3.

가.

1) 1933 - (Glass-Steagall Act)<sup>22)</sup>  
 1929

- (Glass-Steagall Act) , 1933

2) - (MaCarran-Ferguson Act)  
 1945 가

---

22) Glass

Steagall

1933 16 , 20 , 21 22  
 Glass-Steagall

3)  
1950

Glass-Steagall  
Glass-Steagall

Steagall , 1956 Glass-  
가  
「 (Bank Holding Company Act)」

, 가  
1970

, 1970

가 non-bank bank

가

, 1969 1983 「 」

,

가

가

1983 Non-bank Bank

(saving & loan association)

4) (Financial Service Modernization Act)

1930 , 1980

가

,

1999 11 , ,

Non-bank Bank

(Financial Service

Modernization Act of 1999) - - (Gramm-Leach-

Bliley Act ; GLBA)

1933 -



1999 Gramm-Leach-Bliley

가

2000 4 'Association of Banks in Insurance'

24) , 가 100

88%가

12% ,

가 10 100

52%가 , 26%

, 22%

, 가 1

2%

, 1999

26.2% ,

73.8% , 1998 1.8% 가

---

24) 가 100 1/3 ,

가 10 100 1/4



Citibank

ATM,

Citibank

(financial center)

) First Union Bank<sup>27)</sup>

Bank

First Union Insurance

Pivot.com

First Union

First Union Bank Pivot

First Union Bank

가

가

First Union Bank

Tribus

, 2000

10

2

Glass-Steagall

Citibank, Travelers, Salomon & Smith Barney

가

27) Drury, 2001.

2)

가 ,

가) Prudential Insurance of America<sup>28)</sup>

, 1970

Pruco Inc.

1983

Non-bank Bank Capital City Bank of Hapebille

, 1989

Prudential

Bank and Trust

가

28) , ₩ , 2000. 6 .

₩ ,

, 1990  
 가 14 5  
 2  
 , 1990  
 1 1,500  
 Prudential Bank and Trust Prudential Savings Bank  
 Prudential Bank  
 , TM, DM  
 . Prudential Bank  
 ,  
 가  
 Prudential Home  
 Mortgage 가

) Metropolitan Life Insurance<sup>29)</sup>  
 1999 Gramm-Leach-Bliley Glass-Steagall  
 가 , Metropolitan Life(MetLife)

MetLife

---

29) Drury, 2001.

, MetLife  
 2000 Grand Bank  
 2001 2 , MetLife  
 Bank . MetLife Grand  
 Bank

) John Hancock Life Insurance  
 John Hancock

, 300

, John Hancock Life  
 Fifth Third Bank, CUSO  
 Financial Service, South Trust Securities 3

) USAA(United Services Automobile Association)<sup>30)</sup>  
 USAA

, 1963

. , 1983

---

30) Gore, Jean Crooks, 保険システム研究所 譯, 『バンカシュランス - 銀行, 保険会社はどう対処すべきか -』, 保険毎日新聞社, 1999. 6 .

USAA Bancorp

USAA (USAA Federal Savings Bank)

USAA 軍

USAA

USAA

USAA가

USAA

, Mortgage, Home Equity Loan

1,300

가

1

, USAA

50%

가

가

가

USAA Bancorp

가가

USAA Financial Services

Association

USAA

1984

USAA Buying Service

, 1985

USAA Credit Corporation

1989

USAA Credit Card Bank

, 1990

USAA

Credit Card Centre가 USAA

) State Farm<sup>31)</sup>

State Farm

20%  
 1998 11 (OTS)  
 (FDIC)  
 가 1999 5 State Farm Financial Service(State Farm  
 Bank ) . State  
 Farm Bank State Farm  
 16,000 ,  
 , ATM  
 ,  
 가  
 , CD  
 , 가 ,  
 ,  
 State Farm ATM . State Farm Bank  
 , 2 3  
 , ,  
 .  
 가 ,  
 .

---

31) 天野佳子, 「英米における保険會社の銀行業務參入」, ニッセイ基礎研究所, 1999. 9 .

) Allstate  
 Allstate 2000 11  
 Financial , 2001 Allstate Bank  
 , 가 MMA (Money  
 Market Account) MMC (Money Market Certificate)  
 , Allstate

4.

가.

가  
 ,  
 가 Trustee Savings  
 Bank<sup>32)</sup>가 1967 가  
 , 1960  
 가 .

---

32) Trustee Savings Bank

Lloyds Bank

Lloyds TSB

1)

EC

1

1982

『

』

가

가

(Bank of

England)

가

2)

(Financial Service Act)

1986

(Financial Service

Act)

1988 4 1

1986

가

가

(Self-Regulatory Organization ; SRO)

33)

가

(IFA)

3

1

가

가

200

가

33)

(hard disclosure)

venture) . , National Westminster Bank, Bradford  
& Bingley Cheltenham & Chester (joint  
Societies ; ) (Building

가 1994  
(Mortgage Protection )

1)

4 Barclays, National  
Westminster, Midland, Lloyds TSB

1990

. ABI ,

1999 12%, 10%가  
 .  
 . 2005 20%  
 34).  
 가 가  
 2001 4 (stakeholder  
 pension) 가  
 가  
 .  
 ,  
 35) 가 .  
 ,  
 1999 12% 가  
 ,  
 20%

< III-2>

( : , %)

		1996	1997	1998	1999
		2,325	2,682	3,139	3,124
		16	12	12	12
		16,936	18,877	22,352	27,886
		21	21	19	20

: Tillinghast-towers Perrin, Insurance Pocket Book 2000.

34) Drury, 2001. .

35) Drury, 2001. .

가) Lloyds TSB<sup>36)</sup>

Lloyds TSB 1995 Lloyds Bank가 Trustee  
 Savings Bank(TSB)  
 Lloyds Bank TSB 1967  
 , Lloyds Bank가 1988 Abbey Life  
 1990  
 , Lloyds TSB 2000 5  
 Scottish Widows  
 가 Lloyds TSB  
 9% 2 가  
 Prudential 11%, Standard Life 6%  
 , Lloyds TSB  
 가  
 900 ,  
 2000 7% 가 38 6,600 ,  
 7% 가 84 6,900 .  
 30%  
 Lloyds TSB Lloyds TSB Life  
 , Lloyds TSB Insurance Services  
 Lloyds TSB General Insurance Ambassador Insurance

---

36) Drury, 2001.

, Lloyds TSB  
50%

, Lloyds TSB

120  
PhoneBank 18

Easibank ,  
Evelvebank , Centrica

가 .

) Barclays Global Investors

Barclays Barclays Life

Barclays Life 90% .  
Barclays 1999 13.5%

가 .

Barclays 2000 Woolwich 45  
2,000 ,

,  
2001 1 3 Legal & General

Barclays Legal & General  
가 .

가 2001 4

Barclays  
 Legal & General  
 21%  
 , Barclays  
 가 가 Legal & General  
 ,  
 Barclays  
 . 2000 8 16% Barclays  
 . Woolwich 2000  
 AXA AXA Woolwich Open Plan  
 AXA  
 Open Plan Barclays

) National Westminster Bank<sup>37)</sup>

National Westminster  
 , 1993  
 National Westminster Life  
 National Westminster Life  
 2 1995  
 9  
 Clerical Medical 1999  
 National Westminster Life 7.5%  
 ,  
 ,  
 .

---

37) Gore, 1999. .



Halifax

2001 1

E-sure

가

, Halifax

가

) 40)

HSBC

Midland Bank 1988

Commercial Union

Midland Life

65%

, Royal Bank of

Scotland

Scottish Equitable

Royal Scottish

Life

51%

Direct Line

30%

Standard

Life

2)

가) Prudential(UK)

Prudential

40) Gore, 1999.

Prudential Bank

1996 9  
Mortgage Loan ,  
6,000 . Prudential  
Bank 1996 10 150 .

Mortgage Loan  
, Mortgage Loan  
Prudential

Prudential 10  
, 50  
60%가 가 , Prudential

41).  
가

, Prudential 1998 10 Egg

,  
2000 133

, Egg 1999 9  
, 2000

Egg/ Boots  
가 가 .  
, Egg 2000 Egg Insure  
. Egg Insure 9  
Prudential

---

41) Gore, 1999. .

Groupama, Highway, CGNU, Provident, Allianz Cornhill,  
Equity Red Star, Royal & Sun, Alliance .

Egg  
2002 1/4 240  
42). 2002 1/4  
15 7,000 가 210  
가 , 2002 2/4 3 5  
가 가 .  
Egg

) Standard Life<sup>43)</sup>

Standard Life 400  
700  
, . . . .  
. Standard  
Life 6% ,  
Standard Life Bank 1999  
가 ,  
, .

42) 2002 4 26 Financial Times "Egg maintains momentum and moves into black"

43) Drury, 2001. .

Standard Life mini-ISA 가 가  
가 가  
가 .

) CGNU

가 CGNU , 2000 Royal Bank of  
Scotland National Westminster Bank

CGNU Royal Bank of Scotland NatWest Life  
50% . CGNU Royal Bank of Scotland  
, 1999 Lloyds TSB가  
Scottish Widows .

5.

가.

1)

1984 「 」

가

가

, 가

2)

1976

R322-2

가

R 321-4

3)

1984

가

가

1)

가 .  
MMF

,

2000

60% La Poste( )

,

Banque Populaire MAAF , Credit Lyonnais  
Allianz, La Poste AGP CNP

.

,

. Credit Lyonnais

UAF 2000

Federvic Federlpus

, 1999

BNP Paribas

BNP-Paribas

Cardif Natio Vie

Crédit Agricole

1950

, 1980

Prédica

Pacifica

Crédit Agricole

. Crédit Agricole

가 ,

,

가

Prédica

가

Prédica 1999 27%가

가 190

가 가 1999 Prédica 가

가 「Predissime 9」 , 9가

2000

38%가 가 100

, Crédit Agricole

1999 20% 가

Crédit Agricole 8,000

1,550

410 가

2000 16.4% 가 27.62

, Prédica 2000

10.9%

CNP, AXA, Natio-Vie/ Cardif

가

2)

가) GAN

GAN 가 11

, 1980

1985

CIC

GAN

GAN SA

CIC

CIC

11

, GAN SA CIC

A&M

Socapi

GAN

CIC

, GAN

, CIC

11

) UAP

UAP

BNP

10%

.

1.

가.

(Lovell, 1993).

(decision making unit)

Farrell(1957)

,  
가

가

가

(technical efficiency)

(allocative efficiency)

.<sup>44)</sup>

DMU

가

Shepherd(1970)

(distance function)

.

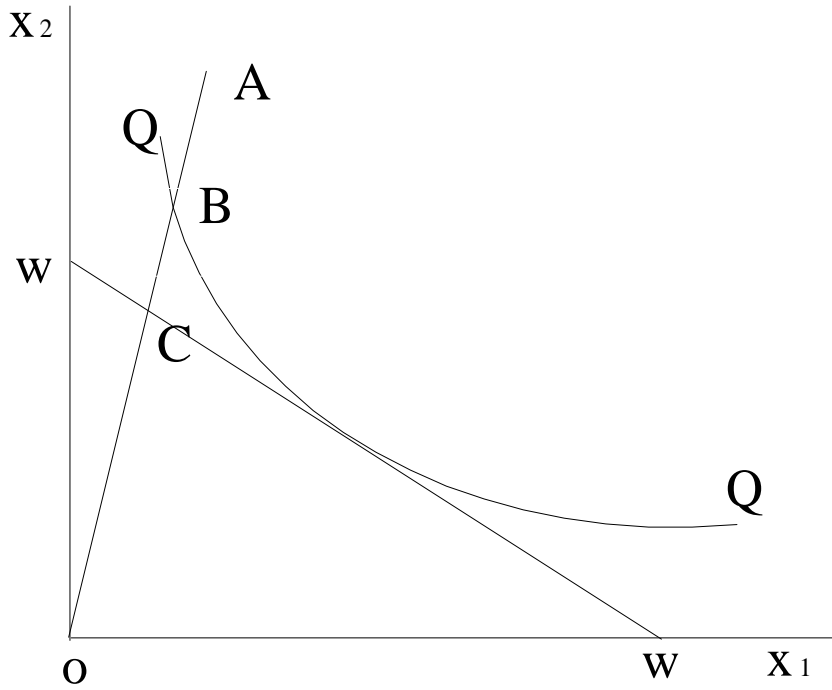
---

44) Farrell(1957)

,

가

< IV-1 >



( $X_1, X_2$ ) (Y) < -1 >  
 (isoquant) QQ', (isocost) WW' A, B, C

( $Y^*$ ) , < -1 >  
 Y\*

B

C

A

B

OA/OB



$$(1) \quad (u^*, v^*) \quad (u^*, v^*)$$

$$x_{i0} = 1 \quad (1)$$

$$\max \quad u \quad y_{i0} \quad (2)$$

$$v \quad x_{j0} = 1, \quad j = 1, 2, \dots, n.$$

$$u \quad y_{ij} - v'x_{ij} = 0$$

$$= tv,$$

$$u = tu, \quad t$$

(2) (Dual Theory)

$$\min \quad \theta \quad (3)$$

$$- y_{i0} + Y = 0$$

$$x_{i0} - X = 0$$

$$(n \times 1) = 0$$

$\theta$  DMU<sub>0</sub> 가 1 가  $\theta$  0 1 (3)

(k+m) 가 , (2) n+1

가 (3)

.45)

---

45) (2) Multiplier , (3) Envelopment .

가  
 .(Cummins, 1999) ,  
 가  
 가 ,  
 가  
 ,  
 가 , M&A  
 가  
 Cummins et al. (1999) DEA Malmquist 46)  
 M&A 가  
 ,47)  
 ,

---

46) DMU<sub>0</sub> Malmquist Malmquist  
 t+1 DMU<sub>0,t+1</sub> t 가 가  
 (catching up effect) t+1 DMU<sub>0,t</sub> 가 t 가  
 (innovation)가 가 .  
 Malmquist  
 47) M&A (non-decreasing returns to  
 scale), 가

가

가

가

가

2002

가

가

가

가

가

가

, 가

가

가 . 2  
 , 3  
 . ,  
 2 3

2.

가 . ,  
 , .  
 80%  
 가 ,  
 가 .  
 (equity capital) ,  
 (physical capital) .

.48)

가 ( )

가 , ,  
 . ( )

가 ( )

48)

가 FY2000

8 가 .

.49)

가

, ,

가

가

.50)

가  
(intermediator)

-1>

<

-2>

가

2000

가

<  
가

(deflate)

49)

가

가

가

50)

Houston & Simon(1970), Colenutt(1977), Grace  
& Timme(1992), Hardwick(1994, 1997), Donni & Fecher(1997)

&lt; IV-1&gt;

('98-'00 )

	( )	2,053,571	4,255,038	19,235,766	10,484
	( )	3,869,819	8,787,590	41,758,675	20,194
	( )	1,512	2,374	8,282	43
	( )	10,557	18,672	64,531	59
	( )	492,662	1,049,046	4,529,375	461
가	( 가 )	33.672	9.784	73.210	20.198
	( 가 )	16.578	15.201	84.716	4.859
	( 가 )	0.343	0.556	2.972	0.033

&lt; IV-2&gt;

('98-'00 )

	( )	911,519	982,505	3,990,929	3,318
	( )	1,137,969	1,452,305	6,268,899	5,408
	( )	1,668	1,257	4,255	23
	( )	11,301	9,462	33,191	38
	( )	258,162	274,867	1,116,931	625
가	( 가 )	36.131	8.877	71.519	23.093
	( 가 )	9.694	5.988	33.476	0.857
	( 가 )	0.231	0.273	1.206	0.054

3.

DEA < -3> .

가 (input-orientated measures)

.51)

가

가

VRS(variable returns to scale) . < -3> 1998  
2000 (pure  
technical efficiency), , .52)

1998 , 1999 , 2000

0.611, 0.591, 0.582 .

40% .

(Cummins et al.,1996).

가

. ,

, 2000 가 . , 1999  
2000 1998 1999

---

51) 가 (output-orientated  
measures) , (constant returns to scale)

52) (scale efficiency)  
, VRS , CRS  
(constant returns to scale) .

## &lt; IV-3 &gt;

	1998			1999			2000		
	PTE	AE	CE	PTE	AE	CE	PTE	AE	CE
L-A	1.000	1.000	1.000	1.000	1.000	1.000	1.000	1.000	1.000
L-B	1.000	1.000	1.000	1.000	1.000	1.000	1.000	1.000	1.000
L-C	0.563	0.995	0.560	0.558	0.992	0.553	1.000	1.000	1.000
L-D	0.928	0.992	0.920	0.608	0.943	0.574	1.000	0.995	0.995
L-E	0.688	1.000	0.688	0.722	1.000	0.722	0.899	0.795	0.715
L-F	0.815	0.840	0.685	0.582	0.836	0.486	0.732	0.920	0.673
L-G	0.492	0.999	0.491	0.465	0.890	0.414	0.643	1.000	0.643
L-H	0.969	0.876	0.848	0.829	0.917	0.759	0.624	0.993	0.620
L-I	0.613	0.952	0.584	0.653	1.000	0.653	0.613	1.000	0.613
L-J	0.620	0.998	0.619	0.694	0.887	0.616	0.808	0.689	0.557
L-K	0.514	0.890	0.458	0.589	0.880	0.519	0.477	0.961	0.458
L-L	0.857	0.834	0.714	0.652	0.860	0.561	0.457	0.994	0.455
L-M	0.515	0.822	0.424	0.644	0.666	0.428	0.852	0.510	0.435
L-N	1.000	0.684	0.684	1.000	0.565	0.565	0.495	0.854	0.423
L-O	0.585	0.630	0.369	0.541	0.718	0.388	0.502	0.841	0.422
L-P	0.848	0.884	0.750	1.000	0.760	0.760	0.426	0.978	0.417
L-Q	0.524	0.789	0.413	0.714	0.713	0.510	0.409	0.997	0.408
L-R	0.491	0.735	0.361	0.509	0.815	0.415	0.459	0.832	0.382
L-S	0.465	0.887	0.412	0.630	0.876	0.552	0.363	0.997	0.362
L-T	0.463	0.697	0.323	0.453	0.771	0.350	0.374	0.903	0.338
L-U	0.746	0.702	0.524	0.784	0.741	0.581	0.402	0.793	0.319
	0.700	0.867	0.611	0.696	0.849	0.591	0.645	0.907	0.582
	0.200	0.123	0.208	0.177	0.124	0.177	0.235	0.129	0.235

: PTE , AE , CE .

. Cummins et al.(1996)

가 1990 -1992  
 ( , (1999)).  
 (2001)

가  
 < -3> , 0.5  
 가 1998 1999 8 , 6 2000  
 11 가 0.5

< IV-4>

	1998			1999			2000		
	TE	AE	CE	TE	AE	CE	TE	AE	CE
N-A	1.000	1.000	1.000	1.000	1.000	1.000	1.000	1.000	1.000
N-B	1.000	1.000	1.000	1.000	1.000	1.000	1.000	1.000	1.000
N-C	1.000	1.000	1.000	1.000	0.937	0.937	1.000	0.839	0.839
N-D	1.000	1.000	1.000	1.000	0.641	0.641	1.000	0.780	0.780
N-E	0.916	0.782	0.716	0.848	0.849	0.720	0.850	0.886	0.754
N-F	0.850	0.922	0.783	0.834	0.907	0.756	0.767	0.886	0.680
N-G	0.764	0.895	0.684	0.757	0.923	0.699	0.790	0.838	0.662
N-H	0.863	0.855	0.738	0.988	0.828	0.818	0.762	0.836	0.637
N-I	0.754	0.878	0.662	0.826	0.851	0.703	0.687	0.878	0.603
N-J	0.972	0.865	0.840	0.834	0.822	0.686	0.838	0.692	0.580
N-K	0.623	0.822	0.512	0.538	0.820	0.441	0.711	0.696	0.495
N-L	0.576	0.906	0.522	0.686	0.873	0.599	0.549	0.846	0.464
N-M	0.467	0.950	0.444	0.467	0.847	0.395	0.413	0.865	0.357
N-N	0.476	0.636	0.303	0.535	0.572	0.306	0.657	0.497	0.326
	0.804	0.894	0.729	0.808	0.848	0.693	0.787	0.824	0.656
	0.198	0.102	0.227	0.189	0.119	0.212	0.179	0.129	0.209

: PTE , AE , CE



가  
 가 , 4  
 4 가 .  
 , 가 .  
 가 ,  
 가 ,  
 가 .  
 가 ,  
 가 .  
 가 ,  
 가 .  
 , 5%  
 , 가 10% ,  
 95% 가  
 . 5%가 가  
 53), 가 가 90%가  
 가 .  
 가 가  
 < -6> . < -5> < -6> < -5>  
 10% , 가 10%

---

53) (integrative approach)  
 , (specialist approach) .

## &lt; IV-5&gt; (‘98-'00 )

	( )	2,053,571	4,255,038	19,235,766	10,484
	( )	3,869,819	8,787,590	41,758,675	20,194
	( )	1,512	2,374	8,282	43
	( )	9,502	16,804	58,078	53
	( )	1,056	1,867	6,453	6
	( )	443,396	944,141	4,076,438	415
가	가 ( )	33.672	9.784	73.210	20.198
	( ) 가	16.578	15.201	84.716	4.859
	( ) 가	14.920	13.681	76.244	4.373
	( ) 4	0.343	0.556	2.972	0.033
:	=10%,	=10%			

## &lt; IV-6&gt; (‘98-'00 )

	( )	911,519	982,505	3,990,929	3,318
	( )	1,137,969	1,452,305	6,268,899	5,408
	( )	1,668	1,257	4,255	23
	( )	10,171	8,516	29,872	34
	( )	1,130	946	3,319	4
	( )	232,346	247,380	1,005,238	563
	( )				
가	가 ( )	36.131	8.877	71.519	23.093
	( ) 가	9.694	5.988	33.476	0.857
	( ) 가	8.725	5.390	30.129	0.771
	( ) 4	0.231	0.273	1.206	0.054
:	=10%,	=10%			

< -7> < -8> 10% ,  
 가 10% 가 ,  
 .(  
 < > .)

< IV-7>

	1998			1999			2000		
	PTE	AE	CE	PTE	AE	CE	PTE	AE	CE
L-A	1.000	1.000	1.000	1.000	1.000	1.000	1.000	1.000	1.000
L-B	1.000	1.000	1.000	1.000	1.000	1.000	1.000	1.000	1.000
L-C	0.638	0.657	0.419	1.000	0.681	0.681	1.000	1.000	1.000
L-D	0.928	0.766	0.711	0.608	0.860	0.523	1.000	1.000	1.000
L-E	1.000	0.750	0.750	1.000	0.728	0.728	1.000	0.885	0.885
L-F	0.817	0.605	0.495	0.597	0.491	0.293	0.732	0.614	0.450
L-G	0.492	0.833	0.410	0.465	0.790	0.367	0.643	0.829	0.533
L-H	0.969	0.426	0.412	0.872	0.472	0.412	0.624	0.751	0.469
L-I	0.783	0.835	0.654	0.850	0.802	0.682	0.913	0.718	0.655
L-J	0.681	0.797	0.543	0.926	0.929	0.860	1.000	1.000	1.000
L-K	0.571	0.936	0.535	0.713	0.957	0.683	0.812	0.752	0.610
L-L	1.000	1.000	1.000	1.000	1.000	1.000	1.000	0.851	0.851
L-M	0.659	0.931	0.614	0.843	0.918	0.774	1.000	0.927	0.927
L-N	1.000	1.000	1.000	1.000	0.825	0.825	0.516	0.876	0.452
L-O	0.721	0.888	0.640	0.746	0.886	0.661	0.795	0.774	0.616
L-P	0.848	0.987	0.837	1.000	0.978	0.978	0.476	0.976	0.465
L-Q	0.579	0.936	0.542	0.818	0.918	0.751	0.456	0.950	0.434
L-R	0.560	0.896	0.501	0.611	0.918	0.560	0.700	0.774	0.542
L-S	0.468	0.963	0.451	0.630	0.970	0.611	0.437	0.899	0.393
L-T	0.504	0.916	0.462	0.548	0.870	0.476	0.562	0.737	0.414
L-U	0.933	0.930	0.868	1.000	1.000	1.000	0.669	0.764	0.511
	0.769	0.860	0.659	0.820	0.857	0.708	0.778	0.861	0.676
	0.195	0.150	0.213	0.182	0.154	0.219	0.212	0.116	0.238

1: =10%, =10% .  
 2: PTE , AE , CE .

< IV-8 >

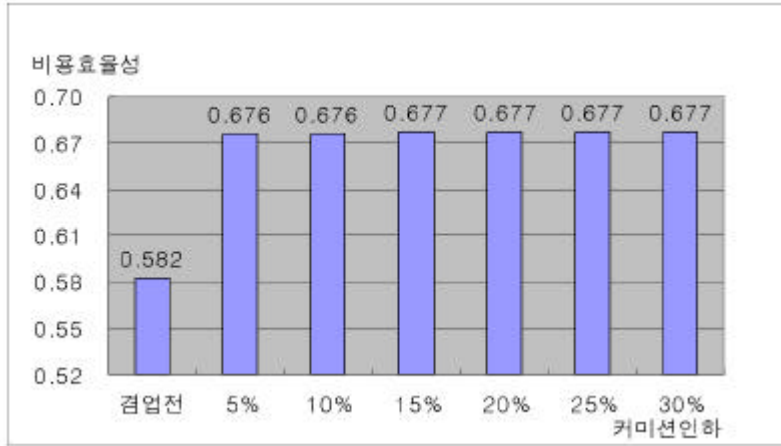
	1998			1999			2000		
	PTE	AE	CE	PTE	AE	CE	PTE	AE	CE
N-A	1.000	1.000	1.000	1.000	1.000	1.000	1.000	1.000	1.000
N-B	1.000	1.000	1.000	1.000	1.000	1.000	1.000	1.000	1.000
N-C	1.000	1.000	1.000	1.000	0.921	0.921	1.000	0.831	0.831
N-D	1.000	1.000	1.000	1.000	0.630	0.630	1.000	0.746	0.746
N-E	0.916	0.773	0.708	0.848	0.841	0.713	0.851	0.881	0.749
N-F	0.850	0.916	0.779	0.834	0.903	0.753	0.767	0.884	0.678
N-G	0.764	0.891	0.681	0.757	0.921	0.698	0.790	0.839	0.663
N-H	0.863	0.852	0.735	0.988	0.819	0.809	0.762	0.827	0.631
N-I	0.754	0.871	0.657	0.826	0.846	0.699	0.687	0.874	0.601
N-J	0.972	0.858	0.834	0.834	0.814	0.679	0.838	0.686	0.575
N-K	0.623	0.810	0.505	0.538	0.808	0.434	0.711	0.685	0.487
N-L	0.577	0.901	0.519	0.686	0.871	0.597	0.549	0.840	0.461
N-M	0.468	0.939	0.439	0.467	0.839	0.391	0.413	0.854	0.353
N-N	0.476	0.628	0.299	0.535	0.564	0.302	0.657	0.486	0.319
	0.805	0.889	0.725	0.808	0.841	0.688	0.788	0.817	0.650
	0.198	0.105	0.228	0.189	0.121	0.212	0.179	0.133	0.209

1: =10%, =10%

2: PTE, AE, CE

가 , 가  
 가  
 < -1> < -2> 10% ,  
 . <  
 -1> < -2>  
 가  
 가

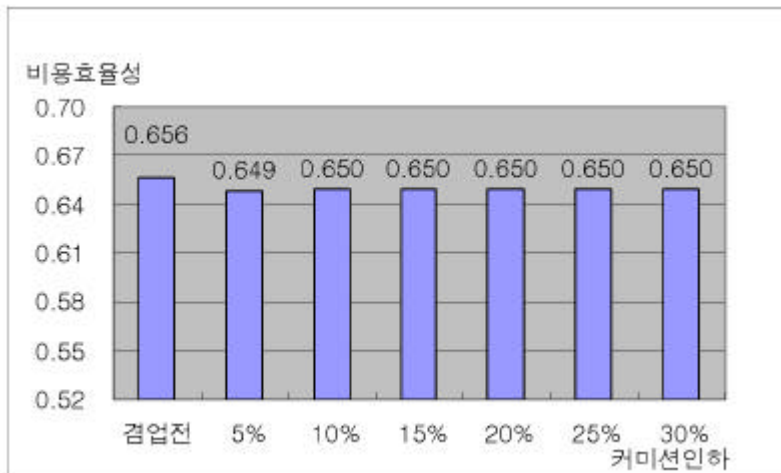
< IV-2>



: 2000

10%

< IV-3>



: 2000

10%



.  
 , 가 가  
 .  
 ,  
 ,  
 55)  
 가  
 ,  
 ,  
 가  
 ,  
 가  
 ,  
 ,  
 ,  
 ,  
 .

---

55)

1.

가.

가

가

가

2

Standard

, Norwich Union, Sun Alliance

가

가

Prédica, Deutsch

가

,

.

,

.

가

가

가

.

가

가

가

(MS)

(GR)

(DT)

가

, ,

가

(SE)

가

(NW)

(RS)

가



가  
가

-2> F 1%

< V-2> ( )

		0.866 (0.088)***	0.504 (0.101)***
Model	MS	1.179 (0.199)***	0.808 (0.227)***
	GR	0.329 (0.098)***	0.553 (0.112)***
	SE	0.011 (0.006)*	-0.026 (0.007)***
	NW	-0.219 (0.152)	0.713 (0.174)***
	RS	-0.812 (0.121)***	-0.664 (0.138)***
	F	17.35***	14.21***
	Adj R <sup>2</sup>	0.57	0.52
	Model		1.023 (0.097)***
MS		1.150 (0.220)***	0.735 (0.266)***
DT		-0.147 (0.100)	-0.290 (0.121)**
SE		0.009 (0.006)	-0.030 (0.008)***
NW		-0.263 (0.165)	0.653 (0.120)***
RS		-0.792 (0.145)***	-0.663 (0.175)***
F		13.52***	8.31***
Adj R <sup>2</sup>		0.50	0.37

1: \*\*\*, \*\*, \* 1%, 5%, 10%

2: MS = \_\_\_\_\_ GR = \_\_\_\_\_ DT = \_\_\_\_\_

SE = \_\_\_\_\_ NW = \_\_\_\_\_ RS = \_\_\_\_\_

1)

1.179, 0.808 1%  
 가 1%

(bargaining power)  
 가

가

1 가

1.179 가 ,

0.808 가 ,

0.37 , 0.42 .  
 가

가 .

2)

0.329 , 0.553 1%

가

1

가

가 23%

가 가

가

.(Leach, 1996)

가

-0.290 5%

가

가

(Rumelt, 1974)

3)

가

가

( )

( )

-0.026, -0.030 1%

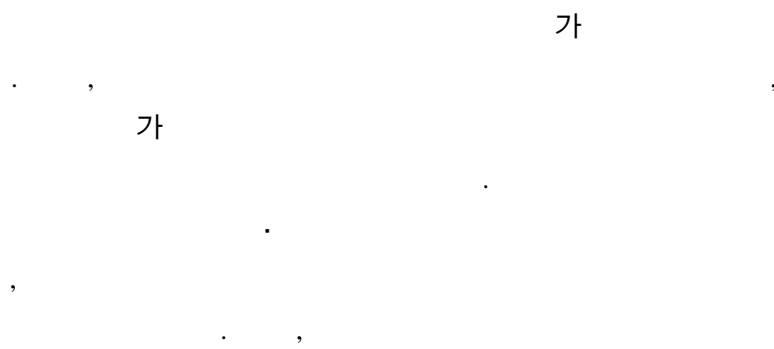
가

가





2.



, 가

가

가

가

가

가

,

,

.

.

,

가.

,

.

,

.

.

,

.

3

,

가

,

,

가

.

가

가

가

Prédica

PB(Private Banking)

가

1)

가

가

가





가

가

가

가

2)

가

가

PB

가

가

가

가 .

가 .

,

가)

가

,

.

,

가

가

가 .

, 가

.

가

.

AGF

. AGF

,

가

.

가

.

가  
 , 가 가  
 . 가  
 가  
 . 가  
 가  
 )

(financial planner) 가 , 가 PB  
 가 (human life value)  
 PB 가

가 .

)

가 .

가 ,

가 .

USSA

USAA

軍

, , ,  
8,500

9 .

3)

가)

가

.

가

,

,

가

.

가

가

가

.

.

가

,

, 가

,

DM, TM, CM

.

가

.

)

가

,

,

.

가 ,

가

가 ,

가

,

, ,

가

가

,

, 가

.

가 가

.

가

가 가

.



가

56).

,

가

,

,

가

.

.

가

,

.

.

가

,

가

가

.

가

.

1

,

2

가

.

,

56)

2

가

가

,

가

가

가 .

가 .                    가    가가  
                                  가가

가

가 .

가 ,

2)

가 .

,

.

.

.

.

,

,  
 ,  
 .  
 AXA Allianz . AXA Allianz  
 ,  
 .  
 AXA  
 . 4 AXA Colonia  
 ,  
 Deutsche Bank Deutscher  
 Herold . ,  
 Equitable, Donaldson, Lufkin & Jenrette, Alliance Capital  
 , 2000 가  
 Sanford C. Bernstein .  
 Allianz Allianz  
 Lebensversicherung Munich Re  
 , Bayerische  
 Versicherungsbank Frankfurter Versicherungs Munich Re  
 . Allianz  
 , AGF  
 RAS Cornhill  
 .  
 Allianz .

, Allianz

. 2000

Nicholas Aplegate 22

2000

5

PIMCO Advisors 33

51

Allianz

Life Insurance

Allianz

AXA Allianz

가 57).  
가

가

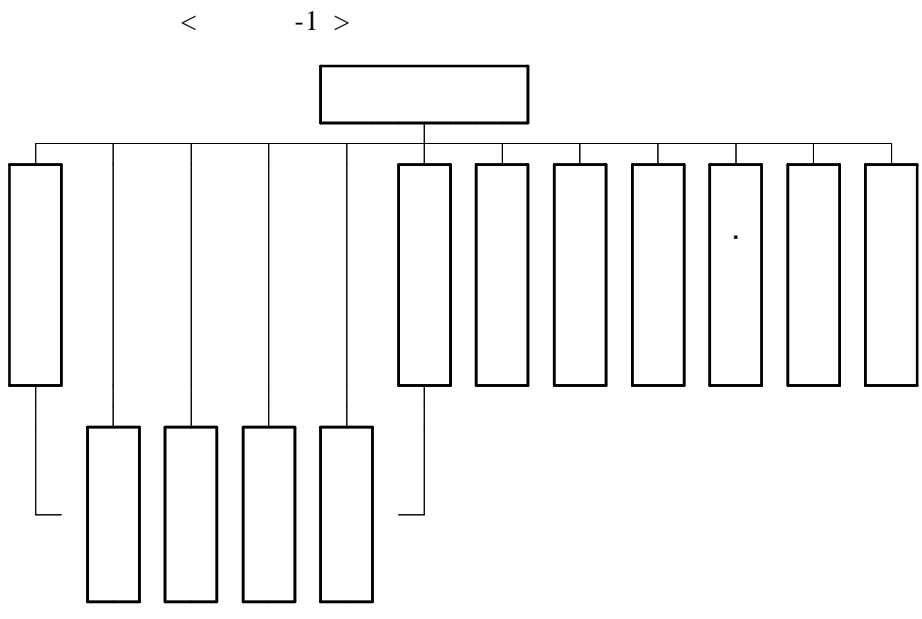
57) Allianz 2001 Dresdner Bank 234

, Allianz Dresdner 4

Allianz Dresdner Bank 21.4%

Allianz 20% 가 Dresdner Bank

가  
, 3  
가  
가  
가  
가  
< -1 >



(retail,  
wholesail)

:



가

가

가

# VI

1.

가

,

,

.

58)

,

.

가

.

가

,

가

가

가

가

.

,

,

,

.

,

.

.

,

---

58)

가

가 , 가  
가

가

가

가  
가

가

가

가

가

가

2.

가

가

가  
(internalization) ,  
.  
Midland Commercial Union  
1988 60% 가 , 가  
Midland 100% 가  
. Abbey National Halifax  
Credit Agricole, Commerzbank,  
UniCredito  
(firm-specific advantage)  
가 가 ,  
Abbey National Halifax  
Friends Provident Standard 가 ,  
가  
, Prudential,  
Metropolitan , State Farm , Prudential,  
Standard  
가  
가



가

AXA Allianz

,

가

가

가

3.

가

가

가

가

가

가

가

가

가

가

가

가

가

가

, 가

가

,



Kwon, Young-June, Sang-kyu Lee, and Hong-min Zi, "Efficiency, Productivity and Firm Characteristics in the Korean Life Insurance Industry, *The Journal of Risk Management*, Korea Risk Management Society, Spring 2001.

, 『  
』,  
 , 2000. 6  
 , 『  
 : 』,  
 , 2001. 6  
 , 『  
 』,  
 , 2001. 1  
 , “  
 :  
 ”, 54 , 1992. 12.  
 , 『  
 』, 2002.  
 , 『  
 』, .

瀧川敏明, 『日本の金融持株会社』, 日本証券経済研究所, 2001. 3.

Gore, Jean Crooks 著, 保険システム研究所 譯, 『バンカシュランス - 銀行, 保険会社はどう対処すべきか -』, 保険毎日新聞社, 1999. 6

ジャン ピエール・ダニエル 著, 龜井克之 譯, 『バンカシュランス戦略』, 關西大學出版部, 1996. 3

日本生命保険文化研究所, 『ヨーロッパ金融持株会社の實態』, 1996. 7

瀧川敏明, 「金融持株会社と金融規制改革(上・中・下)」, 『貿易と關稅』, 1999. 1 3

藤野盾臣, 「生保会社における子会社等の業務範圍」, 『生命保險經營』, 第69卷 第5號, 生命保險經營學會

天野佳子, 「英米における保険会社の銀行業務参入」, ニッセイ基礎研究所, 1999. 9.

Business Week, "Banks and Insurance: A Bad Policy", Sept. 4, 2002

Carr, R. M., J. D. Cummins, and L. Regan, "Efficiency and Competitiveness in the U.S. Life Insurance Industry: Corporate, Product, and Distribution Strategies", *Changes in the Life Insurance Industry: Efficiency, Technology and Risk Management*, 1999.

Charnes, A., W. W. Cooper and E. Rhodes, "Measuring the Efficiency of Decision Making Units", *European Journal of Operation Research*, Vol. 2, 1978, pp. 429-444.

Colenutt, D. W., "Economies of Scale in the United Kingdom Ordinary Life Assurance Industry", *Applied Economics*, Vol. 9, 1977, pp. 219-225.

Cummins J. D., G. Turchetti, and M. A. Weiss, *Productivity and Technical Efficiency Italian Insurance Industry*, Financial Institutions Center, The Wharton School University of Pennsylvania, Oct. 1996.

Cummins, J. D., T. Sharon, and M. A. Weiss, "Consolidation and efficiency in the US life insurance industry", *Journal of Banking & Finance*, Vol. 23, 1999, pp.325-357.

Cummins J. D., "Efficiency in the U.S. Life Insurance Industry : Are Insurers Minimizing Costs and Maximizing revenues?", *Change in the Life Insurance Industry : Efficiency, Technology and Risk Management*, Kluwer Academic Publishers, Boston, 1999, pp. 75-115.

Daniel, J. P., *Les Enjeux de la Bancassurance*, 2nd Edition, Paris: Editions de Verneuil, 1995.

Olivier, D., F. Fecher, "Efficiency and Productivity of the Insurance

- Industry in the OECD Countries", *The Geneva Papers on Risk and Insurance*, Vol. 22, No. 84, 1997, pp. 523-535.
- Drury, S., *European Bancassurance - consolidation and competition*, Lafferty Publications Ltd., 2001.
- Elikington, W. "Bancassurance", *Chartered Building Societies Institute Journal*, March 1993, pp. 2-3.
- Farrell, M.J., "The Measurement of Productive Efficiency", *Journal of the Royal Statistical Society*, Series A, 120, 1957, pp. 253-281.
- Grace, M. F., S. G. Timme, "An Examination of Cost Economies in the United States Life Insurance Industry", *Journal of Risk and Insurance*, Vol. 59, 1992, pp. 72-103.
- Hardwick, Philip, "Scale and Scope Economies in the UK Life Assurance Industry", *British Review of Economic Issues*, Vol. 60, No. 40, 1994, pp. 69-86.
- , "Measuring cost Inefficiency in the UK Life Insurance Industry", *Applied Financial Economics*, Vol. 7, 1997, pp. 37-44.
- Hoschka, T. C., *Bancassurance in Europe*, Macmillan, London, 1994.
- Houston, D. B. and R. M. Simon, "Economies of Scale in Financial Institutions : a Study in Life Insurance", *Econometrica*, Vol. 38, No. 6, 1970, pp. 856-864.
- Huizinga, H., "The Insurance Perspective", *The Hampden Lectures 1992, Banking and Insurance: An Ideal Combination?*, 18 June, 1993
- Leach, Alan, *New Initiatives in European Bancassurance: Innovation and Diversification*, FT Financial, London, 1996.
- Lovell, C. A. K., "Production Frontier and Productive Efficiency", *The Measurement of Productive Efficiency*, Oxford University Press,

New York, 1993, pp. 3-67.

OECD, *Insurance and Other Financial Services: Structural Trends*, Paris, 1992.

Porter, M. E., *Competitive Strategy: Technical for Analysing Industries and Competitors*, The Free Press, New York, 1980

Rumelt, R. P., "Strategy. structure and economic performance", Graduate School of Busniess, Harvard University, Boston, 1974.

Shepherd, R. W., *Theory of Cost and Production Functions*, Princeton, Princeton University Press, 1970.

Skipper, H. D., "Financial Services Integration Worldwide : Premises and Pitfalls", *Policy Issues in Insurance*, OECD, 2001

Swiss Re., "Banks Marketing Life Insurance: Dangerous Threat or Strategy Opportunity? An Insurance Industry Perspective", Zurich, 1991.

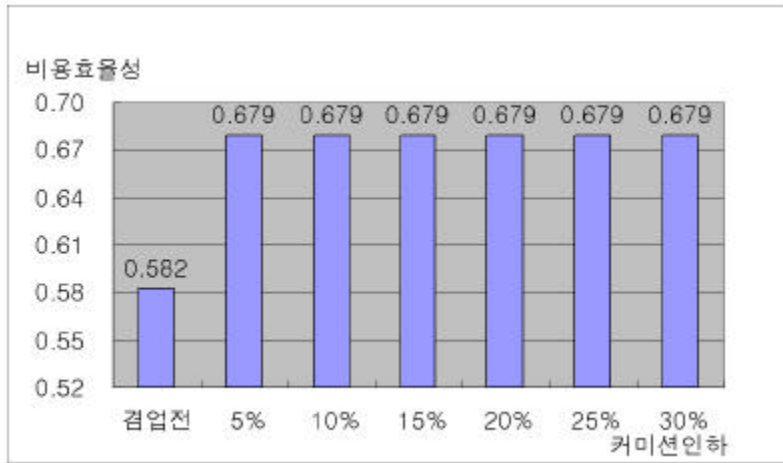
Tuohy, M. R., "Financial Services: What Lies Ahead?", *Emphasis*, 3, 32, 1999.

Insurance Information Institute, 『Fact Book 2000/ 2001』

Tillinghast-towers Perrin, 『Insurance Pocket Book 2000』

< >

< 1>



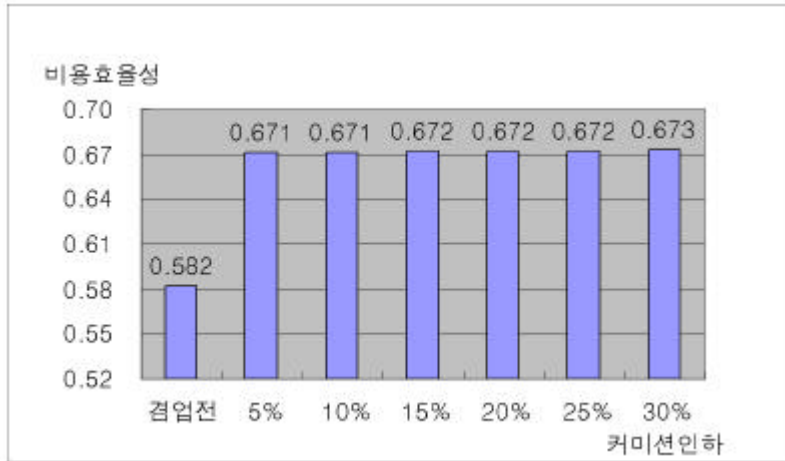
: 2000 5%

< 2>



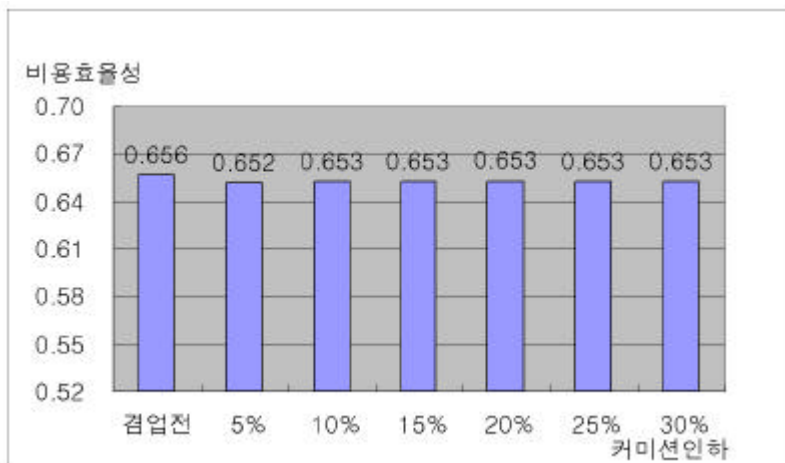
: 2000 15%

< 3 >



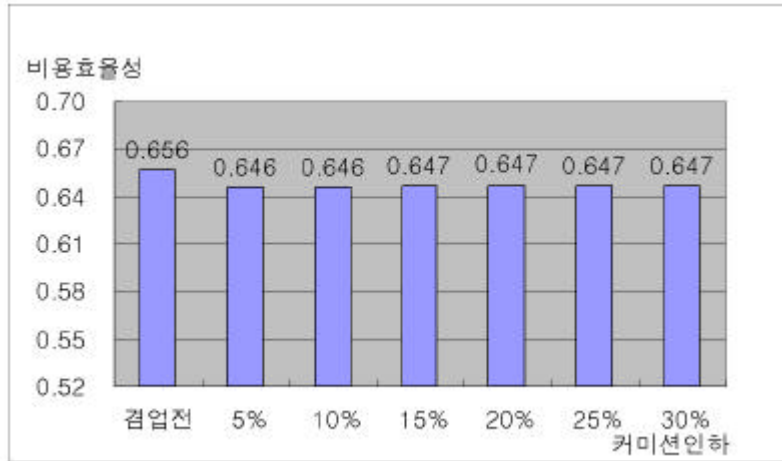
: 2000 20%

< 4 >



: 2000 5%

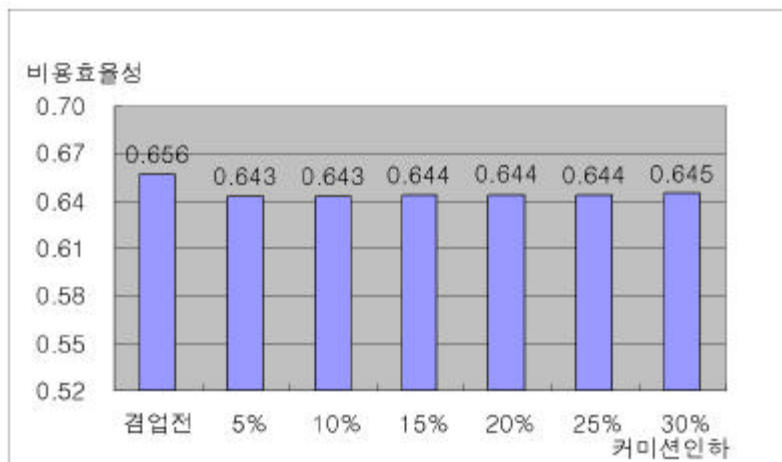
&lt; 5 &gt;



: 2000

15%

&lt; 6 &gt;



: 2000

20%

**(KIDI)**

96-1	가	/	, 1996.4
96-2		/	, 1997.2
96-3		/	, 1997.3
96-4	, 1997.3	/	, ,
96-5	, /	, ,	, 1997.3
96-6		/	, , , 1997.3
96-7		(I) :	/ , , , 1997.3
96-8	가	:	/
	, ,	, 1997.3	
96-9		/	, , , 1997.3.
97-1		/	, , , , 1997.5.
97-2		:	
	/	, ,	, 1997.11
98-1	M&A	:	M&A
	/	, ,	, 1998.1
98-2		/	, , , , 1998.2
98-3		/	, , , , 1998.2
98-4		( ) :	/
	, ,	, 1998.3	
98-5		:	/
	, ,	, 1998.3	
98-6		:	/ , , , 1998.3
98-7		/	, , , 1998.6
98-8		/	, , , , 1998.10

99-1		( ) :
99-2	/ , , 1999.2	/ , , , 1999.3
99-3		:
99-4	/ , , 1999.3	/ , , , , 1999.3
99-5	(Survival Analysis) , , 1999.3	. /
99-6	:	/ , , , 1999.7
99-7		/ , , , 1999.12
99-8		/ , , , 1999.12
2000-1	가	/ , , , 2000.3
2000-2	ART	/ , , , 2000.3
2000-3		/ , , , 2000.3
2000-4		/ , , . 2000.3
2000-5		/ , , , , 2000.3
2000-6		/ , , , 2000.6
2000-7	가	/ , , , . 2000.8
2000-8		/ , , , . 2000.9
2000-9	10	/ , , , . 2000.11
2000-10		/ , , , . 2000.12
2001-1		/ , , , , 2000.1.1
2001-2	OECD 가 , , , 2001.1	/ , , , ,
2001-3		/ , , , , 2001.1
2001-4		/ , , , , 2001.3
2001-5		/ , , , , , , 2001.3
2001-6		/ , , , , 2001.4

2001-7	CRM	: CRM	/
	,	2001.8	
2001-8			/ , , 2001.10
2001-9			/ , , 2001.10
2001-10			/ , 2001.12
2001-11		/ , 2001.12	
2002-1		/ , ,	, 2002. 3
2002-2		/ ,	, 2002. 3
2002-3		/ , ,	, 2002. 5
2002-4		/ ,	, 2002. 5
2002-5	RBC	/ , ,	, 2002. 10
2002-10		/ ,	, 2002.10

96-1			/ , , ,
	,	1996.2	
96-2		, 1996.2	
96-3		/ , ,	, 1996.10
96-4		/ , , ,	, 1996.12
96-5		/ ,	, 1997.3
97-1	(IIS)	( 33 )	, 1997.7
97-2	(PIC)	( 18 )	, 1997.9
98-1		( I ) /	, , 1998.2
98-2	가 가	/	, , , 1998.3
98-3			/
	,	1998.3	
98-4	M&A	/	, , , 1998.8
98-5	MAI	/	, , 1998.8
98-6		/	, , , 1998.10
98-7		( ) :	/ ,
	,	1998.11	

99-3						/
			, 1999.3			
99-4				/		, 1999.6
99-5				:		/
			, 1999.7			
99-6				/		, 1999.7
99-7				:		/ , 1999.7
99-8				/		, 1999.8
99-9			(Underwriting)	/		, 1999.11
99-10						/
			, 2000.2			
2000-1				/		, 2000.3
2000-2				/		, 2000.3
2001-1					/	, 2001.1
2001-2	2		, 2001.1			/
2001-3				/		, 2001.3
2001-4	.				/	, 2001.3
2001-5				/		, 2001.6
2001-6				(I) /	1	, 2001.11
2001-7				(II) /		, 2001.11
2002-1				/		, 2002.3
2002-2				/		, 2002.9

97-1				/		, 1997.10
97-2	'98					, 1997.11
98-1	'99					, 1998.11
99-1	2000					, 1999.11



1	Environment Changes in the Korean Insurance Industry in Recent Years / Hokyung Kim, Sangho Park, 1995.5.
2	Korean Insurance Industry 2000 / Insurance Research Center, 2001.4
3	Korean Insurance Industry 2001 / Insurance Research Center, 2002.2

CEO Report	
2000-1	/ , , 2000.5
2000-2	/ , 2000.6
2000-3	/ , 2000.10
2000-4	/ , 2000.11
2001-1	/ , , 2001.8
2001-2	가 / , , 2001.8
2001-3	가 / , , 2001.10
2002-1	/ , 2002.4
2002-2	PL PL / , 2002.6
2002-3	/ , 2002.6
2002-4	5 / , 2002.9
2002-5	CI(Critical Illness) / , 2002.10
2002-6	/ , 2002.10

_____
_____
_____

# 가

	₩ 300,000	₩ 150,000	₩ 150,000	
-	(10~15 / )	-	(10~15 / )	-
·	(5~10 / )	·	(5~10 / )	·
·	(3~5 / )	·	(3~5 / )	·
·		·		·
-	(3-4 )	-	(3-4 )	( 3 4 ₩ 30,000)
·	( )	·	( )	( ₩ 50,000)
·		·		( ₩ 20,000)
-		-		
-		-		
-		-		

가 :

가

: 368-4230,4047 : 368-4099

- : (067-25-0014-382) / (110-55016-257)  
 :  
 - : 6937009

가

(www.kidi.or.kr) Knowledge Center 가 •

: , , , , , , ,  
 :

< 著 者 略 歷 >

(鄭世昌)

City University Business School,

(e-mail : scjung@kidi.or.kr)

(朴鴻旻)

(e-mail : hmpark@kidi.or.kr)

(李政桓)

(e-mail : jhlee21@kidi.or.kr)

2002-7

---

2002 12

35-4

(02) 368-4000

---

ISBN 89-88001-94-X

定價10,000