

2003-1

2003. 3.

가 , , -

가 ,

가

가

가

가

.....	1
.	8
1.	8
2.	10
.	12
1.	12
2.	18
3.	34
4.	38
.	40
1.	40
2.	44
3. : MIB(Medical Information Bureau)	73
4.	81
.	84
1.	84
2.	85
3.	116
.	124
1.	124
2.	127
3.	135
.	152
.....	155
< >	158

< -1>	13
< -2>	14
< -3>	15
< -4>	16
< -5>	(, FY2001)	19
< -6>	(, FY2001)	20
< -7> 가	(, FY2001)	21
< -8>	(, FY2001)	22
< -9>	()	23
< -10>	()	24
< -11>	()	26
< -12>	()	28
< -13>	29
< -14>	()	31
< -15>	32
< -16>	()	33
< -17>	35
< -1>	가	41
< -2> 가	49
< -3>	(Sun Life Financial)	51
< -4> ()	(Sun Life Financial)	52
< -5>	(Sun Life Financial)	53
< -6>	(Sun Life Financial)	54
< -7>	(Sun Life Financial)	56
< -8>	()	58
< -9> . 가	(Sun Life Financial)	58

< -10>	() 61
< -11>	(all or nothing , Sun Life Financial) 62
< -12>	(Sun Life Financial) 62
< -13>	() 63
< -14>	(:) 65
< -15>	(: ·) 66
< -1>	(2002.4 10) 85
< -2> KoreanRe	(1 ,)	... 94
< -3> KoreanRe	(2 ,)	... 95
< -4> KoreanRe	(,)	... 95
< -5> KoreanRe	(가) 96
< -6>	(1, 2) 104
< -7>	(3) 105
< -8>	(4 ,) 106
< -9>	가 (·) 107
< -10>	가 (1)	.. 107
< -1> 「 」()	 125
< -2> ICPS	 143
< -3>	 145
< -4>	 146
< -5>	 149
< -6>	 149

< -1>	()	24
< -2>	()	25
< -3>	()	27
< -4>	()	29
< -5>		30
< -6>	()	31
< -7>		32
< -8>	()	33
< -9>		39
< -1>		43
< -2>	MIB ()	75
< -1>		가 86
< -2>		88
< -3>		89
< -4>	가	가 90
< -5>		91
< -6>		91
< -7>	가	92
< -8>	가	96
< -9>		97
< -10>	(risk factors)	98
< -11>		99
< -12>	(board line)	101
< -13>	(maximum limit)	101
< -14>		102
< -15>		109

<	-16>	110
<	-17>	110
<	-18>	111
<	-19>	112
<	-20>	113
<	-21>	,	114
<	-22>	115
<	-23>	(paramedical examination)	116
<	-1>	129



1.

○) (

가 ,

—

○ , 가 ,

, . ,

,

2.

○ ,

,

—

○

— FY2000

가

100%

○

가

—

, 가

○

—

가

가

가

3.

○ ()

가

— 「 (Fair Credit Reporting Act)」

○

—

—

○

「 」

○

가

, , , , ,

○

4

○ 가 , , .

○ 가 , , .

가

○ . 가 , .

— , 가

○ 6 9 , .

— 500 .

○ .

○ 10 , .

— LOMA , ALU

— .

— , .

4.

○

, 3 , 5

—

, 가

○

, 가 ,
가 가

가

○

, ,

○

, 가 , , 3

—

가 ,

가

—

300) 150 (2
가

6

○

2000

○

MIB

,

,

,

가

○

가 5

,

가

5.

○

「 」

,

.

.

○

.

.

,

.

—

가

.

○

.

.

○

—

○ 가

—

—

()

○

—

가

○

○

1.

가 .

,

50%

가 .

가

5

가 26% 가

,

,

가

,

가

가

1).

1)

2.

가 . 가 , .

가 가 , .

가 가 .

(州)

가 가

가 , 가

가

가

가

가 , 2)

가 .

가 ,

가 .

2) , ,

11

가

5

()

()

가

6

5

가,

.
 「 」 , ,
 . , ,
 .
 (disease insurance)³⁾ (accident insurance)⁴⁾,
 , (long-term care
 insurance)⁵⁾,
 (disability income insurance)

1.

1970 , “
 ” “ ”
 , 1980
 .
 1990 , ,
 가 가 , 1997 7
 3 ()

3) 「 」 “ ” ,
 ()
 4) 「 」 “ ” “ ”
 5) 「 」 “ ” “ ”

2000 . 가 .

가.

가

가

1)

1

, , , , 60
, 70 , 80 , ,

90 .

< -1 >

	(91)
	1 ,
	, 1
	, 1 .

2)

(3, 7

)⁶⁾

, , , .
.
, ,
,
, .
, , 가 .

< -2 >

	1
	,
1	
	, 1

2002 (Critical Illness: CI) .
가 (50 100%)

6) , 3
, 7
, ,

3)

MRI, ,
 가
 (, 70%) (, 500)

3 ,
 가 ,
 가 8) , 3 , 5 , 10 가 .

< -3 >

	가
	· , , , , MRI,
	가
	· , , , ,

:

7)

8)

가 , 가
가

가

< -4 >

	가 가
	가
	(180)
	가
	가

9),

10)

9) 가

10) 가

“ ”

가

1.

, () ()

2

(가)
가

가 , , , 3
 가
 11) .
 2001
 ,
 가 , 3
 가 .
 가 “ ” 180 “
 ”가 .

가 ,
 , 가
 12).

2. 가 , 가 , 가
 () () 2 가 가
 (가) () () ()
 () () ()
 11) 200 20 , 300 10
 12) 가,
 55 65%, 75% 80%

2. 13)

가.

1990 ,

2000

가

.

가

가

가

20%

14),

가

15)

1)

2000

. FY2001

13)

,
. 2002 4 10

가

가

5.0%

14) . (2001), p. 48.

15) 2001 12

가 87.7%
 56.6% , 8,967 43.3%,
 32 (0.2%)

16).

< -5> (, FY2001)
 (: , %)

	649	502	20	1,170
	(5.5)	(5.6)	(63.5)	(5.7)
	10,452	7,677	32	18,160
	(89.2)	(85.6)	(100.0)	(87.7)
2	1,264	1,290	-	2,554
	(10.8)	(14.4)	(0.0)	(12.3)
	11,716	8,967	32	20,714
	(100.0)	(100.0)	(100.0)	(100.0)

: , 『 』, .

2)

2002 3
 , 1 30.5%, 1 3 46.3%, 3 5
 16.4% , 93.2%가 5
 . 1 31.3%, 1 3
 52.5%, 3 5 16.2% , 5 ,
 1
 3 15
 , 2000

16) 2002. 4 10
 24.3%, 75.7%

< -6> (, FY2001)
(: , %)

1	3,476 (29.7)	2,805 (31.3)	32 (100.0)	6,312 (30.5)
1 3	4,877 (41.6)	4,709 (52.5)	- (0.0)	9,585 (46.3)
3 5	1,951 (16.7)	1,453 (16.2)	- (0.0)	3,404 (16.4)
5 7	1,095 (9.3)	- (0.0)	- (0.0)	1,095 (5.3)
7	316 (2.7)	- (0.0)	- (0.0)	316 (1.5)
	11,715 (100.0)	8,966 (100.0)	32 (100.0)	20,713 (100.0)

: , 『 』, .

3) 가

2002 3 가 , 1
5 가 35.5% 가 , 5
1 26.6% . 65.6%가 1 ,
1 34.4% .
1 1 5 46.7% 가 ,
1 3.0% 17). 59.0%가
1 5 , 5 41% .

17) 가 가

가 3 5

< -7> 가 (, FY2001)
(: , %)

1	44,943 (1.7)	23,203 (0.9)	- (0.0)	68,146 (1.3)
1 5	19,989 (0.8)	10,821 (0.4)	- (0.0)	30,810 (0.6)
5 1	35,195 (1.3)	42,104 (1.7)	1 (0.0)	77,300 (1.5)
1 5	665,163 (25.0)	1,151,019 (46.7)	14,930 (59.0)	1,831,112 (35.5)
5 1	719,014 (27.0)	646,914 (26.2)	6,612 (26.1)	1,372,540 (26.6)
1	1,178,903 (44.3)	590,551 (24.0)	3,757 (14.8)	1,773,211 (34.4)
	2,663,207 (100.0)	2,464,612 (100.0)	25,300 (100.0)	5,153,119 (100.0)

: , 『 』, .

4)

FY2001
10 42.2% , 7 10
37.9%, 3 5 9.5%, 3 9.4% .
10
54.9%, 7 10 35.6% ,
10 99% .
10
,
가 18)
가 .

18) mis-estimation of the trend in mortality

< -8> (, FY2001)
(: , %)

3	174,627 (15.6)	13,126 (1.5)	- (0.0)	187,753 (9.4)
3 5	123,689 (11.1)	65,682 (7.7)	- (0.0)	189,371 (9.5)
5 7	18,611 (1.7)	2,235 (0.3)	1 (0.0)	20,846 (1.0)
7 10	451,597 (40.4)	304,620 (35.6)	225 (0.9)	756,442 (37.9)
10	348,119 (31.2)	469,225 (54.9)	25,075 (99.1)	842,419 (42.2)
	1,116,643 (100.0)	854,888 (100.0)	25,300 (100.0)	1,996,831 (100.0)

: , 『 』, .

.

가

FY1997 FY2001 5

, .

1)

FY2000 2,841

FY2001 5,300 1.87 가 , 197

409 2.08 가 가 .

FY1997 46%, FY1999

88% FY2001 113%

가

, 2001 134

가 9.7% 가 , 5

가 5.7% 19).

20) 2001 25 가 10

가

< -9>

()

(: ,)

FY1997	1,023,083	9,118,796	684	4,229,282	46%
FY1998	2,190,639	9,248,430	1,274	7,790,838	84%
FY1999	3,288,916	14,758,004	2,296	12,920,448	88%
FY2000	5,132,997	24,757,447	2,841	19,703,069	80%
FY2001	7,759,357	36,058,647	5,300	40,878,870	113%

: = /
: , 『 』,

19) 가 1997 9.0%, 1998 1.6%, 1999 6.9%, 2000 14%

1990

70

(24.1%), (16.0%), (160.0%), (10.5%)

([http:// www.ncc.re.kr](http://www.ncc.re.kr)).

20) 2002 11 14 . 2001

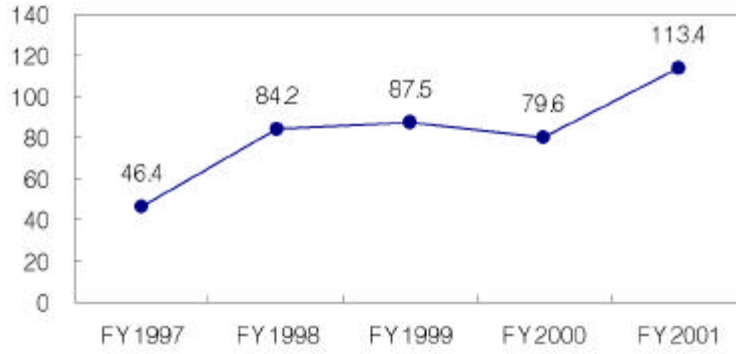
MRI,

73%

6,414

8,764

< -1> ()



2)

FY2001 1,697 1.59 가 , 37
 58 1.56 가 . FY1998 94%
 FY2000 111% 가 , FY2001 124% .

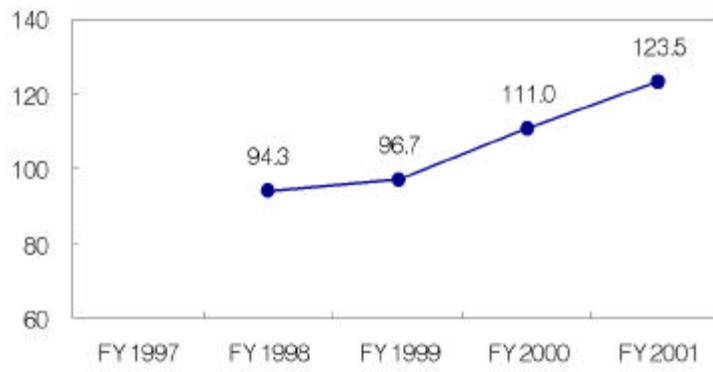
< -10> ()
 (: ,)

FY1997	171,124	114,940	-	-	-
FY1998	797,985	865,370	181	815,855	94%
FY1999	1,283,204	1,966,243	535	1,902,269	97%
FY2000	1,799,069	3,366,916	1,068	3,735,681	111%
FY2001	2,340,194	4,723,441	1,697	5,833,778	124%

: = /
 : , 『 』, .

가

가 가 ,
 가
 < -2> ()



3)

가

FY2000 36%, FY2001 40%

66%, 70% 21)

21) 가 가

FY1998

182%, FY2000 190% , FY2001

가
120% 가

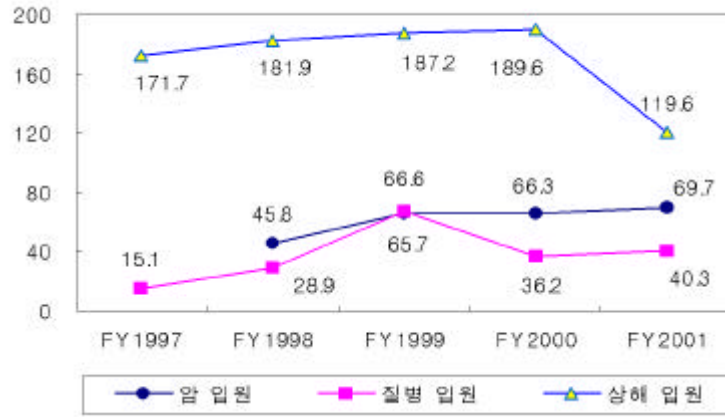
< -11> ()
(: ,)

	FY1997	680,554	913,927	-	-	0%
	FY1998	3,078,286	1,177,749	276	539,262	46%
	FY1999	4,466,196	2,758,360	885	1,813,038	66%
	FY2000	5,730,142	4,672,889	1,671	3,100,366	66%
	FY2001	6,820,221	6,410,158	2,690	4,466,330	70%
	FY1997	111,543	1,195,554	1,694	180,178	15%
	FY1998	185,207	1,970,362	4,211	569,605	29%
	FY1999	439,292	6,133,153	19,061	4,083,200	67%
	FY2000	838,448	13,331,878	28,225	4,820,608	36%
	FY2001	1,402,643	23,138,921	49,912	9,335,680	40%
	FY1997	1,541,356	15,298,295	42,278	26,262,010	172%
	FY1998	2,080,116	21,946,501	74,400	39,915,551	182%
	FY1999	2,799,915	30,024,910	122,875	56,212,092	187%
	FY2000	3,779,825	43,275,608	195,164	82,059,257	190%
	FY2001	4,522,424	64,496,777	226,012	77,153,609	120%

: = /
: , 『 』, .

가

< -3> ()



4) 22)

가 ,

FY1999 37%, FY2000 39%, FY2001

40%

FY2000 42%, FY2001 33%

23)

22) 「 」 39

()

23)

1

1
가

FY1998 66% FY2000, FY2001 63%, 56%

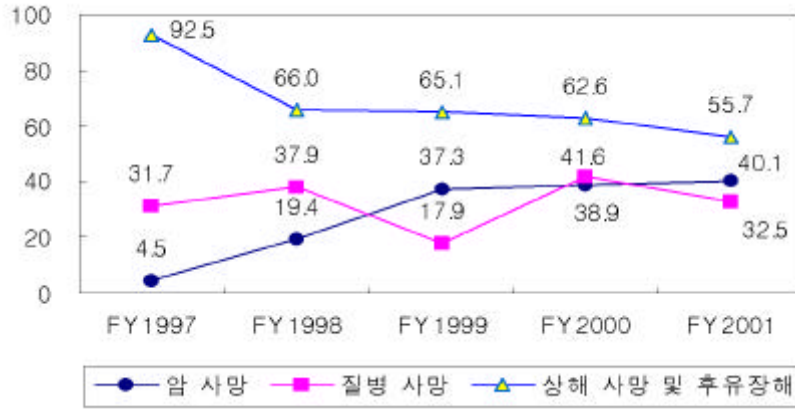
5

< -12> ()
(: ,)

FY1997	206,319	894,243	1	40,000	4%	
FY1998	961,778	3,018,032	57	584,504	19%	
FY1999	1,303,739	5,462,717	170	2,036,063	37%	
FY2000	1,527,911	9,071,222	281	3,532,783	39%	
FY2001	1,638,883	11,483,899	290	4,607,539	40%	
FY1997	173,253	2,863,785	199	908,042	32%	
FY1998	241,614	2,487,585	160	943,800	38%	
FY1999	479,071	10,409,358	307	1,867,766	18%	
FY2000	821,749	9,317,701	562	3,880,373	42%	
FY2001	1,352,675	20,078,667	805	6,528,534	33%	
FY1997	26,047,080	152,083,612	13,022	140,738,303	93%	
FY1998	33,316,319	186,717,931	14,113	123,247,137	66%	
FY1999	41,038,491	222,640,185	17,074	144,990,507	65%	
FY2000	49,104,579	270,094,779	19,626	169,148,076	63%	
FY2001	62,950,374	293,146,737	26,084	163,400,308	56%	

: = /
: , 『 』, .

< -4> ()



5)

FY1997 171% , FY1999, FY2000 192%,
 218% , FY2001
 176% , 가 .

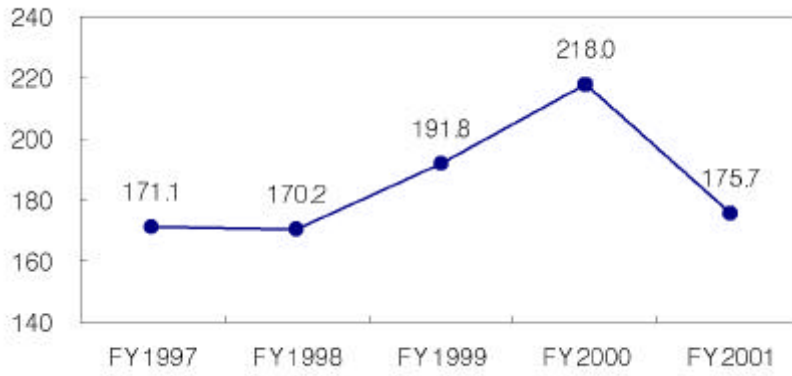
< -13>

(: ,)

FY1997	4,776,275	49,669,953	138,443	84,976,353	171%
FY1998	6,533,648	63,626,976	199,087	108,286,747	170%
FY1999	8,040,965	85,192,796	311,169	163,399,935	192%
FY2000	10,071,033	110,897,491	458,713	241,750,010	218%
FY2001	12,224,480	132,158,434	482,051	232,202,727	176%

: = /
 : , 『 』, .

< -5>



6)

, .
FY2000 60% FY2001 70%
,
, , ,
가
24)
,
가

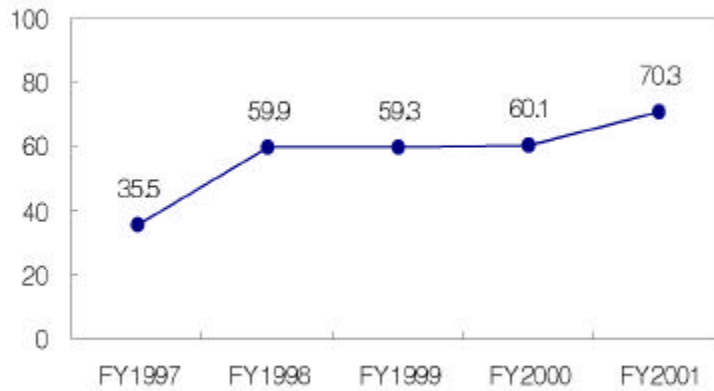
24) mis-estimation of the mortality level

< -14> ()
(: ,)

FY1997	2,365,876	15,101,245	2,578	5,357,502	35%
FY1998	7,455,491	18,767,528	6,159	11,243,864	60%
FY1999	11,260,418	41,487,835	23,254	24,622,784	59%
FY2000	15,850,316	64,518,053	34,648	38,772,880	60%
FY2001	21,313,973	101,893,733	60,694	71,650,731	70%

: 1) = /
2) + + + + +
: , 『 , 『 .

< -6> ()



FY1997 116% FY2001
92% , ,
가 .

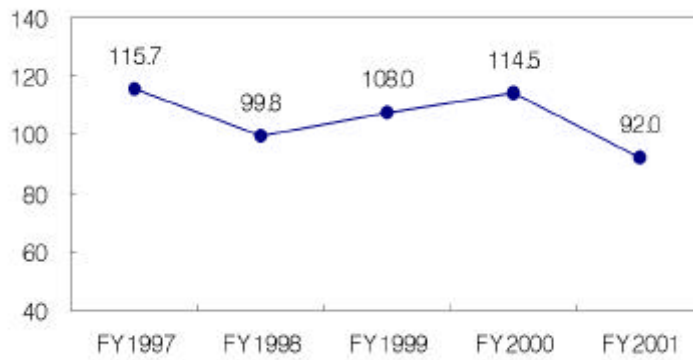
< -15>

(: ,)

FY1997	32,442,366	219,517,476	196,939	254,009,575	116%
FY1998	42,095,015	275,909,401	295,762	275,372,447	100%
FY1999	52,465,076	347,189,653	482,642	375,129,986	108%
FY2000	64,378,078	452,970,102	771,557	518,653,910	115%
FY2001	82,056,183	568,474,462	905,738	523,257,417	92%

: 1) = /
 2) + +
 : , 『 』, .

< -7>



FY1999, FY2000 103%, 108% , FY2001 89%

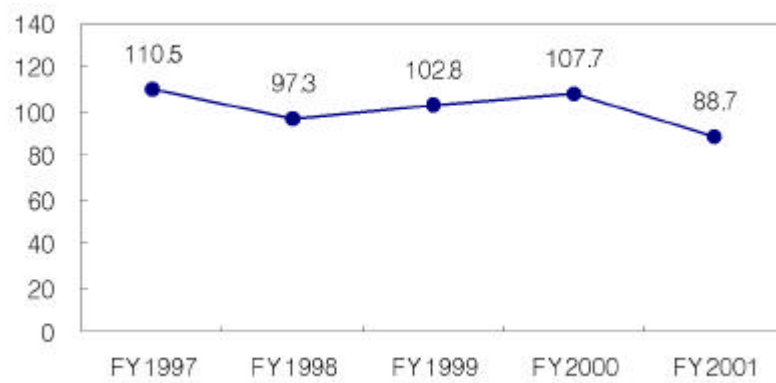
가

< -16> ()
(: ,)

FY1997	34,808,242	234,618,721	199,517	259,367,077	111%
FY1998	49,550,506	294,676,929	301,921	286,616,311	97%
FY1999	63,725,494	388,677,488	505,896	399,752,770	103%
FY2000	80,228,394	517,488,155	806,205	557,426,790	108%
FY2001	103,370,156	670,368,195	966,432	594,908,148	89%

: = /
: , 『 』,

< -8> ()



3.

가.

, 가 (proposed insured)
(morbidity) 가 (mortality) 25).

가 .

26).

가 .

(-1). ,

, 가
가 가 ,
가 가 . ,
가 가
가 가

25) Bailey, Richard (eds.) (1990), p. 1.
26) Bailey, Richard (eds.) (1990), p. 208.

가

< -17>

-	-
- 1	-
-	-
-	-
-	-
-	-
-	-

: (2000), p. 13.

, (waiting period)
가 가
27),

가 가 가
가 가
가 가
, 가
(renewal provision) 가
28),

27)

(2000), p. 14

28)

가 , 가 , ,

가 , 가
 29). 가 가
 가

가 가 가
 30). 가 가
 가가 , 가
 31). 가
 가 32).

가 . Bailey Richard (eds.)
 (1990), p. 221.

29) (1994), p. 237.

30) Bailey, Richard (eds.) (1990), p. 208.

31)

가 가 가
 가

32)

가

가 . , , , (,), ,
 , 가 (, 가), 가 ,
 , , , , ,
 , , , , ,
 가 . , , , ,
 가 , , , 가 ,
 . , , , ,
 , , , .

가
 . 1
 ,
 . 2 가 , 가 가
 . 가 가
 , (社醫)
 . 3 1 2
 . , ,
 . 4 가 ,
 . 5
 가
 33).

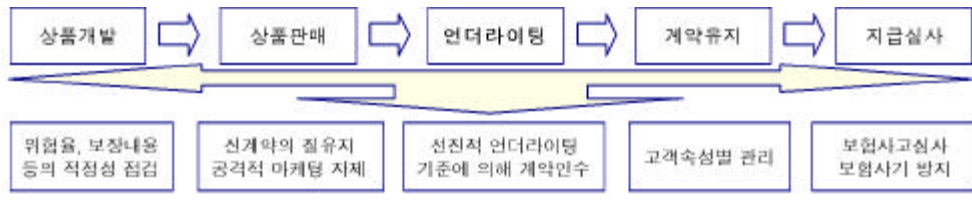
33)
 .
 가

가

가
가

가 가

< -9>



1.

가

가

1) 가

가

가 (employer-sponsored plan)

가

가

72.4%가 가 , 14.2% ,

17.5% 가 가 92%가 가

가 , 9% 가

1) , , LIMRA

International(2001) (CI) 2000

가 21,000 , 35

가 , 500 가 가 6

< -1> 가

(: , %)

	1998		1999	
	가		가	
	174,145,130	72.4	170,317,241	71.4
	160,472,373	66.7	157,058,238	65.8
	15,780,576	6.6	15,525,423	6.5
	34,086,514	14.2	34,188,078	14.3
	42,131,483	17.5	43,920,458	18.4
	240,688,167	100.0	238,609,671	100.0

: 가 가 100%
: Custer and Ketsche(2000), p. 5.

가. (group health plan)

, , 가
2)
(nondiscrimination)
가
, ,
, (, . 가 ,
)
가 , (large
group)
, , 50
(small group)
, 가 (pre-existing condition)
2) 가 ,

가 , 20
가 (minimum participation rate)

(individual health insurance)

가 3) ,
 가 4) .
 가 가
 가 가
 가 , ,
 가 가
 가 5),
 , ,
 가 ,
 가 가

3) , 가 , 가
 4) , , 가
 5) () MIB(medical information bureau)
 , ,

2.

가.

1) 1 :

가 가 ()
가 가 (material facts)⁷⁾

2) 2 : 가

가 (prognosis), 가 가
(clarify) 가 가
가 8) 가 가
(medical report), (hospital report),
(medical examination), (medical records)
(

7)

8) 가

) MIB⁹⁾

3) 3 : 가
 가 ,
 가 . 가
 가 가 ,
 (medical advisor) .
 (CI)
 가 . (major risk factors) (眞性)
 , , , , 가 ,
 (minor risk factors) , (脂) , (高) (尿
 酸血) , (過伸長) , ,
 가 .

4) 4 : 가
 가 , 가
 , 가 ,
 가 , 가

가
 가 , 가

9) 3 .

가
 ,
 가
 , CI ,
 CI , 가
 10).

(information sources)
 1)

「 」 가
 ,
 () Part
 Part . Part
 , , , , , ,
 ,
 . Part
 , , 가

10) , , , , , ,
 ,
 ,

가
 가
 (防血)
 가
 (AIDS)
 AIDS 가
 가 5
 5 , X ,
 (diagnostic test)

가
 5
 5
 가
 () (Life Style)

가? / cigarette/), 1

, ,

가,

가 , 1

()

3

() 가

가

, 가

, 가

, ,

, ,

가 가

.

< -2> 가

			/
	?		

()

.

.

, ,

, ,

가

가

가

sentinel effect

가, .

()

가 , , ,

, , (consumer reporting agencies),

가 .

가

MIB

MIB

가 .

2)

, ,

, ()

, , , ,

가

, ,

가

가

< -3> . , 24 ,
12 12 .

< -3> (Sun Life Financia)

1.	:	[]	[]	有視界	* []	
		[]	[]		[]	
2.		_____			_____	
a)					가?	[]
		[]				
3.	가?	[]	[]	“ ”		
4.				가	가?	[] [] “ ”
5.						
6.	(FAA)**					
7.						
8.						
9.				가?	[]	[]
			24		12	12
	()					
	(, TV ,)					

: *) VFR=Visual Flight Rules
**) FAA=Federal Aviation Administration

< -5> 5
 , , , 가 .
 < -5> (Sun Life Financial)

1. .

	5			가
(hashish, cannabis)				
(crack, ice)				
Amphetamines(Benzedrine, Dexedrine, Methedrine)				
Barbiturates(Amytal, Seconal, Nembutal, Phenobarnital)				

2. 가? [] [] ' " ' ,

3. 가 가? [] [] " "

4. 가 가? " "

5. 가? " "

가 (, 1)
 (agent's report),
 (confidential financial statement) 가 .

11) 가 , (, , ,), , 가

< -6> (Sun Life Financial)

:	_____	_____
	_____	_____
	_____	_____
가		
	[]	[]
	[]	[]
/	_____	

가		
/	_____	_____
/	_____	_____
	_____	_____
(personal property)	_____	_____
	_____	_____
	_____	_____
(-)	_____	_____

11) 가 , 가 , . ,

3)

,
 .
 가
 ,
 가
 .
 (vendor) . 2
 4 가 ,
 .
 가
 \$25 \$200 12) .
 ,
 , < -7> .
 13)
 , 가
 가
 , 가
 , 가
 .

12) Bergstrom & Schmidt(2000), p. 13.

13) Allianz Private Krankenversicherung

가 20 40 EURO 가

< -8> ()

(,)	\$70 \$80
(,)	\$75 \$125
(board certified M.D.)	\$175 \$180

: Richard L. Bergstrom, *Life Insurance Underwriting Tools: An Overview of the Purpose, Costs, and Benefits of Current Risk Selection Tools*, July 2000.

, Sun Life Financial 16

. 가 < -9> .

< -9> . 가 (Sun Life Financial)

가

\$0 \$100,000 \$250,000 \$1,000,001 \$5,000,001 \$7,000,001
 \$99,999 \$249,999 \$5,000,000 \$5,000,000 \$7,000,000

0 14	A	A	F	F	F	F
15 19	B	B	B	D	G	G
20 39	B	C	D	D	H	H
40 50	B	C	E	E	H	H
51 60	D	E	E	E	H	H
61 75	E	H	H	H	H	H
76 85	H	H	H	H	H	H

: A= , B= , C= , (HGT,WGT BP), D= , E= , F= , G= , H= , APS, G= , H= ,

20 39 25 5 가
 , , 20 가 5
 가 (,
) , 61 가 10
 . , 가

5)

 가
 , , ,
 . (,), , ,
 , , .

. 가

1) 가

factors) , , (risk
 가 . 가
 (judgement method of rating) (numerical rating
 system) .

(가)

가 ,

가
가

()

100 , . 가

가 (debit points) ,

가

가

,

,

,

2)

가

,

.

,

,

,

,

,

,

6 9

< -10>

.

가

가

,

가 500

.

< -10> ()

0 29	.	100 129
30 50	. A	130 150
51 75	. B	151 175
76 100	. C	176 200
101 150	. D	201 250
151 200	. E	251 300
201 250	. F	301 350
251 300	. G	351 400
301 400	. H	401 500

: . (2001), p. 66.

1980

가 ,
,

가 ,

(all or nothing),

가
1990

, < -11> < -12>

< -11> (all or nothing , Sun Life Financia)

<p>, 140/ 90</p> <p>가</p> <p>가 240 가</p>
--

< -12> (Sun Life Financia)

(cm)	(kg)	(cm)	(kg)
154.9	71.7	180.3	98.4
157.5	73.9	182.9	100.7
160.0	76.7	185.4	103.4
162.6	78.9	188.0	106.1
165.1	81.6	190.5	108.9
167.6	86.2	193.0	111.6
170.2	88.5	195.6	114.3
172.7	90.3	198.1	117.5
175.3	93.0	200.7	120.2
177.8	95.3	203.2	123.4

< -13>

, , 가 , .
 . 가
 .

< -13> ()

		/
		-20%
	5	-10%
	2	0%
	1 10	+20%
	1 10	+30%
		-7.5%
		-2.5%
		0%
		+2.5%
		+7.5%
가	60 가	-2.5%
		0%
	1	+20%
(BMI)	20 25	-5.0%
	10%	0%
	10 20%	+2.5%
	20%	+5.0%

: BMI=Body Mass Index

: , 「

가」(<http://www.underwriter.or.kr>)

3)

. 가

,

가

,

가(medical risk assessment)

(health underwriting)

,

,

,

가

,

가

가

.

,

,

,

,

,

가

(

,

,

,

)

.

.

.

,

.

.

,

,

< -14>, < -15>

가

< -14> (:)

29		
30		
Hb A1c	8.0%, 2.6mmol/ L, 160mg/ dL(8.8mmol/ L)		
.....			
.....			
, 1 ()			
10		
11 19 *	\$7.50**	
20 29	\$5.00	
30 39	+100	
40 49	+75	
50	+50	
2 ():			
10		
11 19 *	\$7.50	
20 29	\$5.00	
30 39	+100	
40 49	+75	+100
50 60	+50	+75
> 60	+50	+50
2 :			
10		
11 19 *		
20 29	+75	
30 39	+50	
40 49	+25	+100
50 60	+25	+75
> 60	+25	+50
IGT			
10		
11 19 *	\$5.0	
20 29	+75	
30 39	+50	
40 49	+50	
50 60		+100
> 60		+50
.....			
+75			
3 ,			
: * 1 , ** 가 \$1,000 \$7.5			

< -15> (: .)

: 1 , 2 () 가 150%

(excellent).....	25 50	
(good).....		가
(fair).....	50 100	가
(poor).....	100	가

1 , 2 ().....	25가 (50)
2 ().....	가

distinct pricing.....	+25
aggregate pricing.....	+50

CI

가		
60 , 60	25
60 2	50 가
60 3	75 가
60 &	25
40 & 3	50 가

75
75

55	2 ,
55	

, 2	+50
	+100

가

:

, ,

가

1)

(가)

()

가

가

가

가

가 .

가
14)

가

,

가

(concept) ,

가 ,

가가 가

가,

가

가

(underwriting actuaries)

2)

가 가

가

14)

가

가

(,)

가

) 가 15).

10

가

가

가

3 , 6

9

16)

LOMA(Life Office

15) Sun Life Financial

가

16)

Management Association)

(Underwriter Training Manual)

,
,
, 17)

ALU(Academy of Life Underwriting)

ALU

LOMA

CLU(Chartered Life Underwriter)

ALU

ALU , ALU , ALU

(가) ALU

ALU

가 ALU

LOMA

FLMI 3 18)

() ALU

ALU

가 , ALU

LOMA

FLMI 2 19), CLU

(planning for business owner and professional)

17) (2001), pp. 56 60.

18) , , .

19) . , .

() ALU
, , , 가
, LOMA FLMI 1 20), CLU

3)
가 가
가 ,
가 가
가 . 10
가 , 가
가 가
가 가
1 가 , 가
MIB 가
가 .
15% , 가 150
21),

4)
가
, , , .

20) .

21) . (2001), p. 44.

(가) (deductible)

, 가
가 가
,
\$200, \$400,
\$500 , .

() (coinsurance)

, 가 가
가 80% , 가 가 20%
가 .

() (waiting period)

가
. 3 , ,
, , 8
.

() (exclusion)

, (total permanent disability) .
(waiver of premium), , 가
가 . 가

가 (, 1) 가 , 가 .

3. : MIB(Medical Information Bureau)

가.

가

1902

MIB

. MIB

가 가

600

가 가

가

가

1)

MIB

가

가

MIB

가

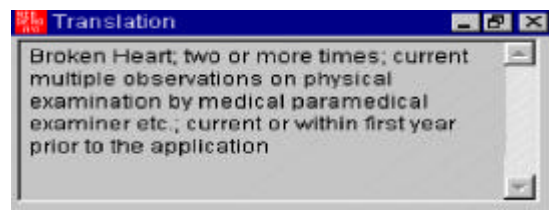
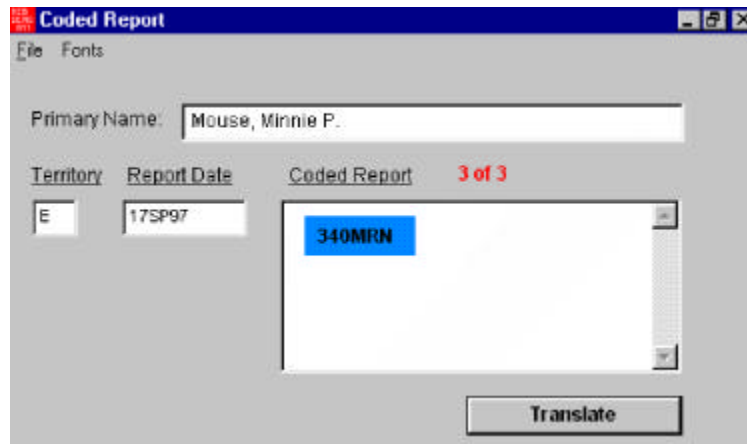
, MIB

1 230

/

(laboratory test

MIB (code translator)²³⁾ 가 ,
 340 , MRN 가
 < -2> MIB ()



MIB MIB 가
 MIB

23) , MIB가 3 2 가
 , 1 3 .

가
, MIB
(request for details) MIB 24) ,

2)
MIB ,
(Checking Services) ,
가 .

(1) (Follow-up Services)
가 가
2 (contestable period)

가
, 2 가
가 MIB , MIB

(2) (Insurance Activity Index)
1988 , 가

24) 가 가
MIB가

가

가 ,
MIB (2)

(3) (Disability Insurance Record Service: DIRS)

가

가,

가 25) 5

(가 ,

,)

가

, 가

(4) (Health Claims Index Service: HCI)

1988

HCI

, 가 가

(, ,)

(clearinghouse)

, 가 가

25)

36%

가

3)

()

가 가

(risk mis-classification)

가

1)

(Federal Trade Commission)가 「 (Fair Credit Reporting Act)」 . 「 § 604 (consumer reporting agency)

()

2) MIB

, 가
, MIB

MIB

. CEO, Chief Underwriter, Medical Underwriter MIB

가

, MIB
MIB

“ ”, “ ”, “ ”

가) (Pre-Notice)

가

, 가 , 가

가

1

(sentinel

effect) 가 .

가 가 . 가

MIB

, ,

.

) (Post-Notice)

가 MIB

가

가 MIB

, MIB

가

가

가

, 가

)

가

, MIB

,

(medical director)

,

가

가

가

가

)

MIB

,

MIB

,

MIB

(Request for Disclosure)

가 MIB 26).

100 가 27).

4.

가.

(가)

26) 13 8 가 0.4% 550 가

27) Human Services Administration Health Insurance Portability and Accountability Act

가 MIB 가

1)

가 1
, 가

2)

, 가
,
가
,
,

3)

,
.

4)

,
MIB

,
.
, 가 ,

.
가 가

,
,
,
6 9 ,

,
가

가 .

.
,
가

,
가

,
가 .

.

1.

,
가 .
가 ,

1)

.

. 가 3

2002 10 .

가

. 2002 4 10

3 가 91.7%

3 가 75.0% 2).

가

. 1% 6 ,
7% 5 11 .

, 가,

1)

2)

< -1>

(2002.4 10)

(: , %)

1	711,373	48.2	104,523	44.8
2	545,080	37.0	35,678	15.3
3	96,702	6.6	34,885	14.9
4	34,176	2.3	19,745	8.5
5	33,364	2.3	17,173	7.4
6	27,280	1.8	6,250	2.7
7	8,565	0.6	5,136	2.2
8	5,186	0.4	4,794	2.1
9	5,042	0.3	3,118	1.3
10	2,093	0.1	2,198	0.9

: , 『 』, .

2.

가.

1)

가

가

3)

,

가

3)

,

가

.

가

,

가

1

가

2 (

1)

가

(

)

,

(

가 (, ,)
)
 (, ,), ,
 . (, , ,
 . , ,) (, , ,
 , ,)
 (, , , , , , , ,)
 , . , . , , .)

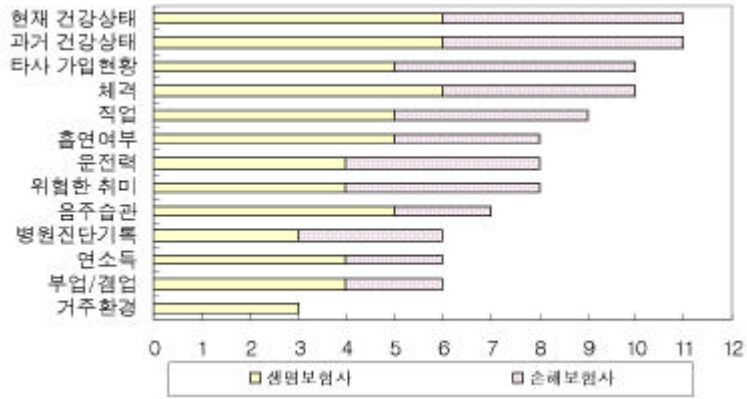
“ ” 가
 , , , ,
 , (가 / /), , (),
 (,), (/) ,
 가 () (가 , ,)

)
 「 ” ”
 (, , ,
), 가 , (, , ,
 , , , ,) .
 가 (, .),
 5 () (가
) , 가 가
 3 , 5 .

“ ”
()가

가 “ ”
, 「 」

< -2>



)

가

가

가

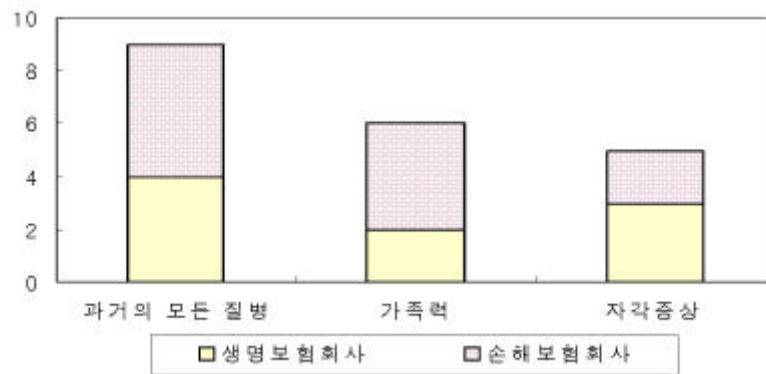
「 」 11 20
가 「 」

9 가 , 6 가 , 5
가 가 .

가 가

가

< 4> 가 가



: 가

가 「 」 . 3

< -5>



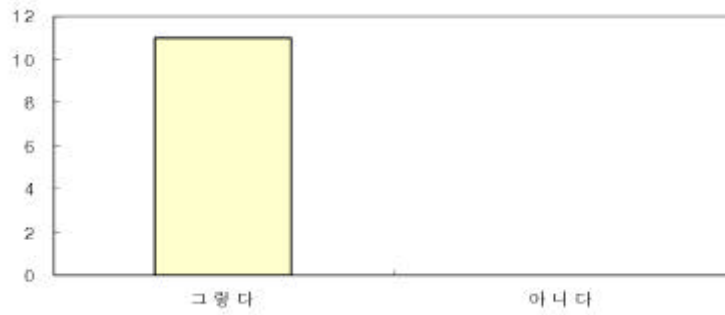
가

11

1

가

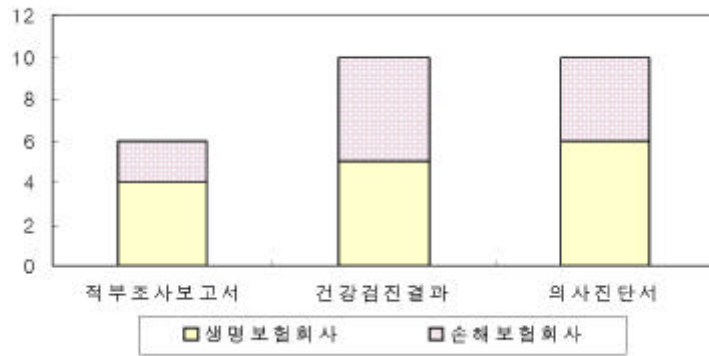
< -6>



, , ,

가 가 , 10 , 6 가

< -7> 가



: 가

3)

가

가

,

.

90

180

KoreanRe 2002 11

,
 ,
 ,
 ,
 가 , 1 2
 < -2>, <
 -3> < -4>
 가 1 가 34 , 5
 125 125% 가
 , 가
 150% 가 (125+25),
 < -2> KoreanRe (1 ,)

가	5	6 10	11 15	15
20				
25	200	250		
30	175	200	250	
35	125	150	175	
40	100	125	150	
41	75	100	125	

(+25) , 가
 (+25)
 ()

< -3> KoreanRe (2 ,)

가			
	7	7 10	15
30	1 ()		
35	100	150	
40	85	135	
45	70	120	
50	55	105	
55	40	90	
55	25	75	

(+25)

() 1

()

1 250 2 150 가 , 1 , 15
151 .

< -4> KoreanRe (,)

50	1	1
50 100	1	1.5
101 150	1	2
151 200	2	
201 250	2	
250		

가 , 201 250, 2 가 251 280 50 100
가 , Hb A1C가 6% 25 , 12% 가

< -5> KoreanRe (가)

	(FBS)	2 (PP ₂)	가
	180 200	180 250	25 50
	201 250	251 280	50 100
	250	280	
Hb A1C	6% 9 12% 12%		25 25 50 가

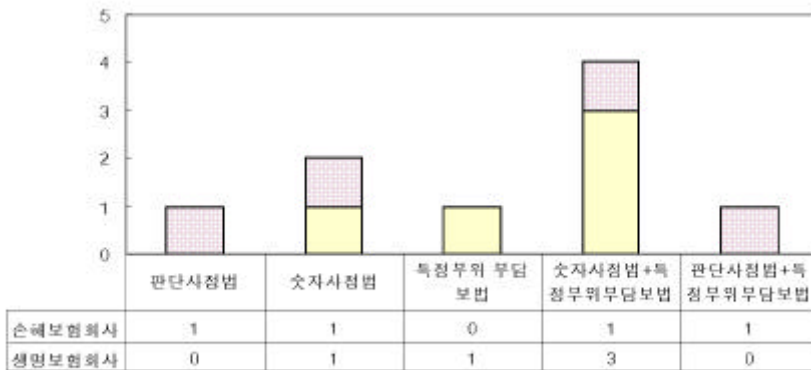
2) 가

가 5 가 가

가 4 가 2 ,

1 .

< -8> 가



가
가

6 가

3

, 5

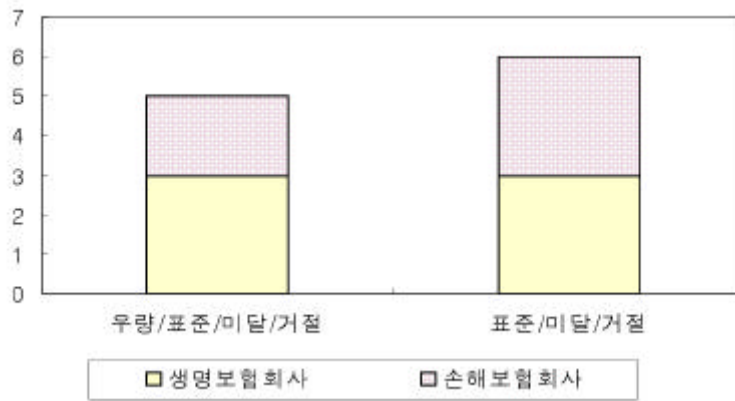
4

5

가

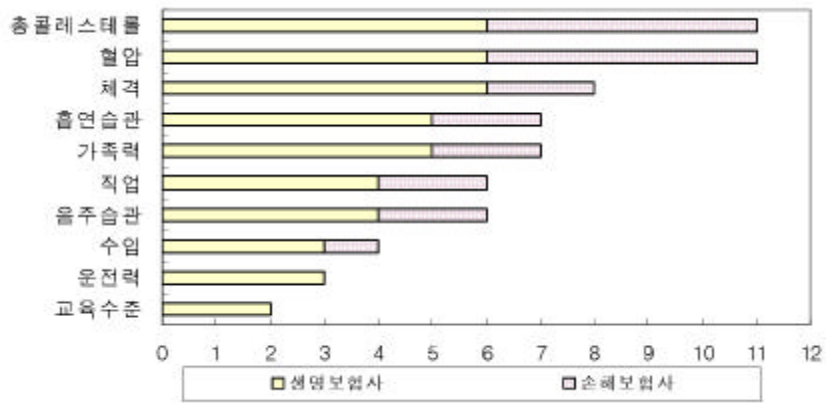
가

< -9 >



가 11 가
 가 6 가
 , 2
 가 5 2 가
 , 가
 4 2 가
 , 3 1 가
 3 , 2
 가

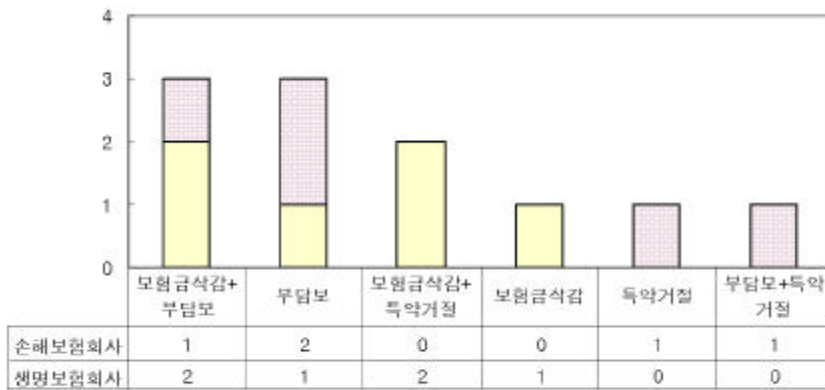
< -10> (risk factors)



가 2

가 가 ,
 , 가
 가 가
 가 , , ,
 가 5 15
 80%

< -11 >



100

3)

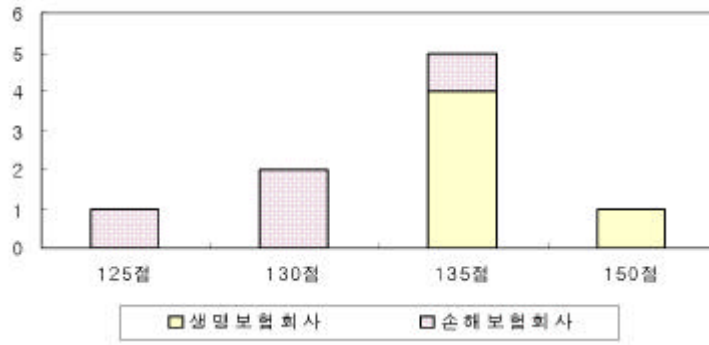
가

가
 가 5)
 가
 45 가 1 , 45
 50 5 6 , 50 1
 . 45 가
 1 2 , 45 50 5 6 1 , 50
 1 3 5
 . 45 가 2
 , 45 50 1 , 50 5
 , , 2

가 5
 135 (board line)
 6). 125 1 ,
 130 2 , 135 5 , 150 1 ,
 가 130 가 , 135 , 150

5)
 6)

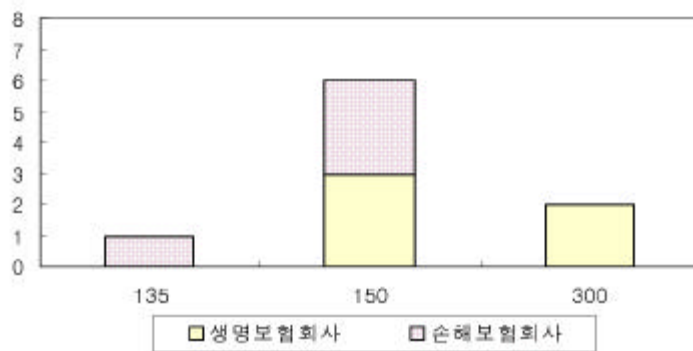
< -12> (board line)



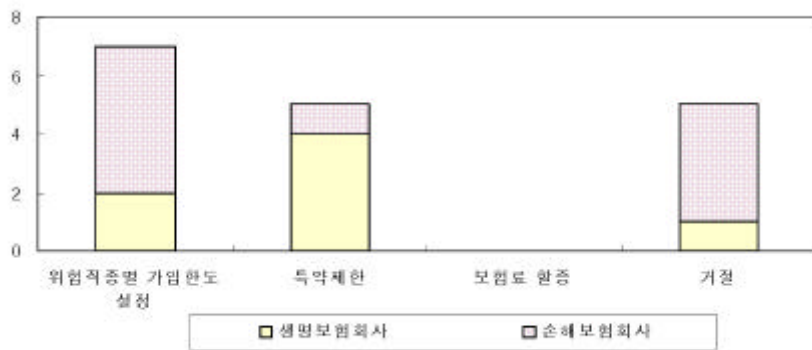
6 가 (maximum limit)
 가 150 , 135
 1 , 300 2

가
 가 ,
 500
 가

< -13> (maximum limit)



6 가 2
 가
 가 6 , 가 가 5
 < -14 >



가
 가 “ ”
 , 5 ,
 , 4
 가 1
 , , , , , 가
 , . , . , . 가
 가 . , , , . 가
 . , , , , ,
 36 가
 2 ,

, , , , , 35
 , , , , ,
 3 , , , , ,
 , 가 , , , , , .
 , , , , , ()
 , , , 가 , ()
 , (2.5) .
 4 , , 가
 . (), , ,
 , , , (25)
 .
 , , , , ,
 (<
 -6> < -8>).
 가
 , 1
 .
 1 4 () , ()
) , 1
 , , , , ,
 , , , , , ,
 1 · 2 1 20 , 10
 , 1 1 , 10
 , , , , ,
 가 가 가 (< -9> <
 -10>).

< -7> (3)

3	<p>가</p> <p>가</p> <p>, 가</p> <p>가</p>	<p>,</p> <p>,</p> <p>,</p> <p>가 , , 가</p> <p>,</p> <p>,</p> <p>,</p> <p>,</p> <p>,</p> <p>,</p> <p>가 , , 가</p> <p>,</p> <p>,</p> <p>,</p> <p>,</p> <p>,</p> <p>,</p> <p>,</p> <p>,</p> <p>,</p> <p>,</p> <p>() , (2.5)</p> <p>(2.5 , ,)</p> <p>,</p> <p>,</p> <p>가 ,</p> <p>,</p> <p>,</p> <p>,</p> <p>,</p> <p>,</p> <p>((2.5)), (26) (2.5)</p>

< -9> 가 (.)

1	1 5	3	5	1	5	
2	2 5	7	1 5	4	1	
3	4	10	2	7	4	
4	7	12	3	10	7	

- : 1) () : ,
 2) (,) 1 가

< -10> 가 (1)

		1				
1	20	10	가 가	1	10	
2			1	2	20	
3	30	20	1 5	3	50	
4			3	5		

- : 1) , , 가 가
 2)

가

,

가

.

.

·
1)

·
,
·
(,), (,),
, , , , ,
·
2000
·

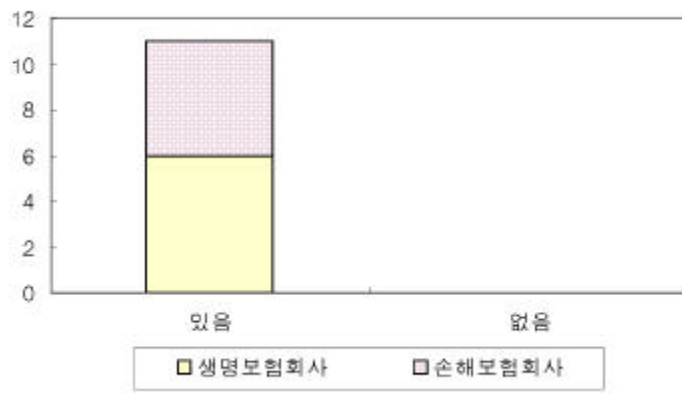
2)

4 가
,
, 5
·
,
·
(trend) 가
, 가
·

3)

(MIB)가 가 11

< -15 >



가

1

10

7)

<

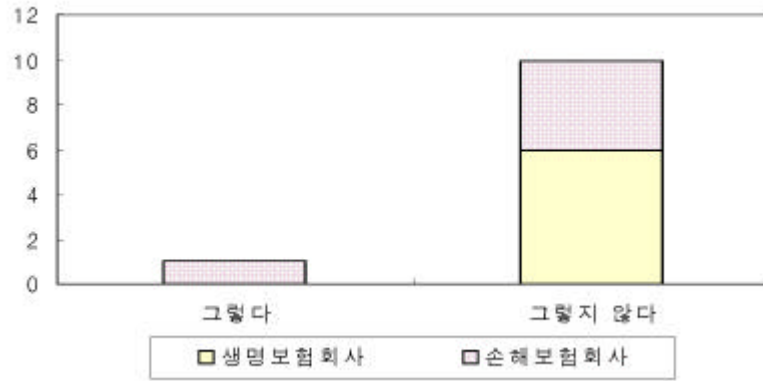
>

35

가

가

< -16>

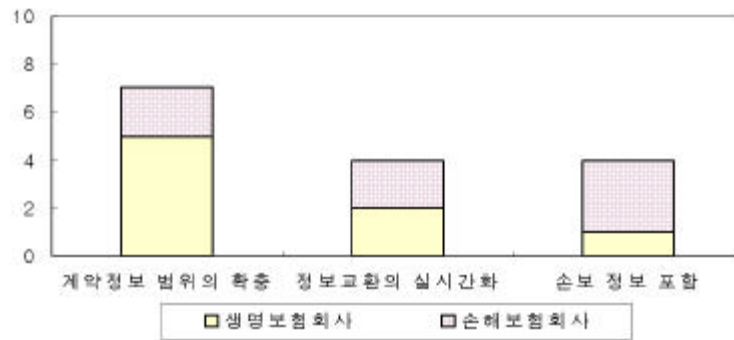


가

7

가 4

< -17>

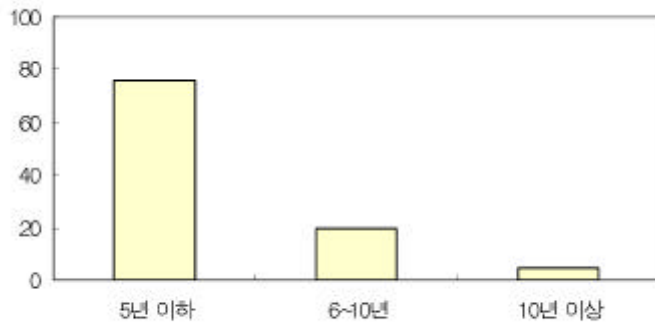


: 가

4)

19.6%, 10
4.6%
75.8%가 5
가
10
, 6 10
, IMF
가

< -18 >

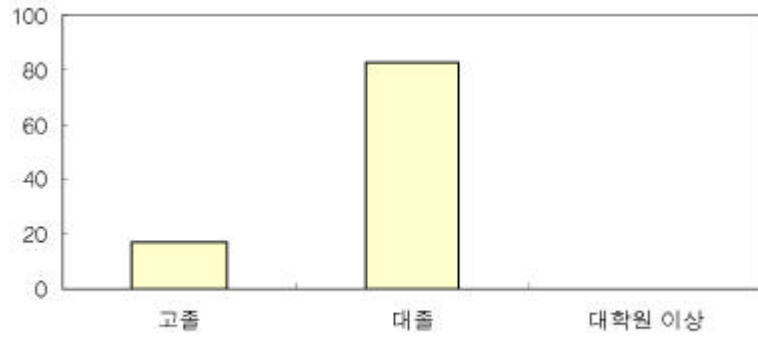


9

17.3%, 82.7%,

0%

< -19>



9 가

19.6% ALU1 ,
 ALU2 ALU3 5.2%, 2.1% , CKLU⁸⁾
 45.4%
 2 ALU1, ALU2, ALU3
 가 , 5 CKLU

가

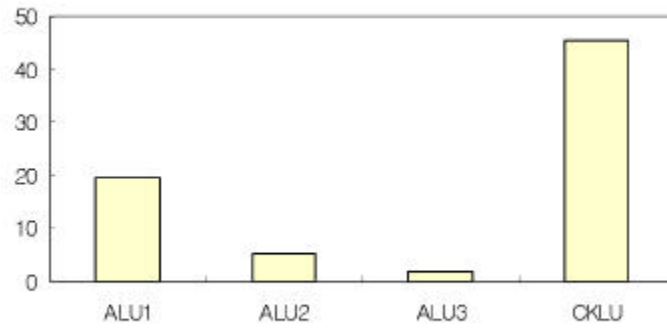
8)

2002 . CKLU(Certificate of Korea Life Underwriter), AKLU(Associate of Korea Life Underwriter), FKLU(Fellow of Korea Life Underwriter) . CKLU , AKLU , FKLU

가 1

가 2

< -20 >



가

1

10

가

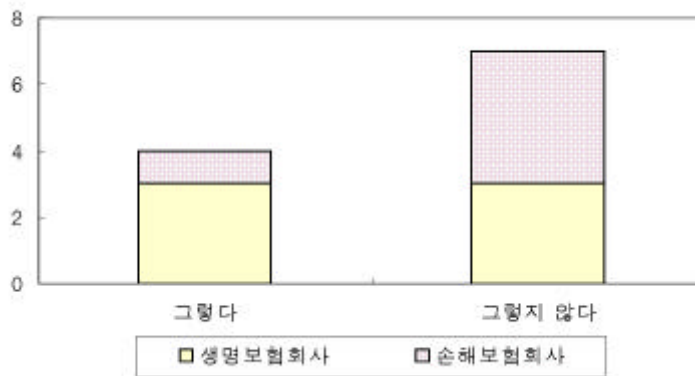
가

5)

가

가 가 , 3
 3 1 가 , 3
 4 ,
 가

< -21>



5)

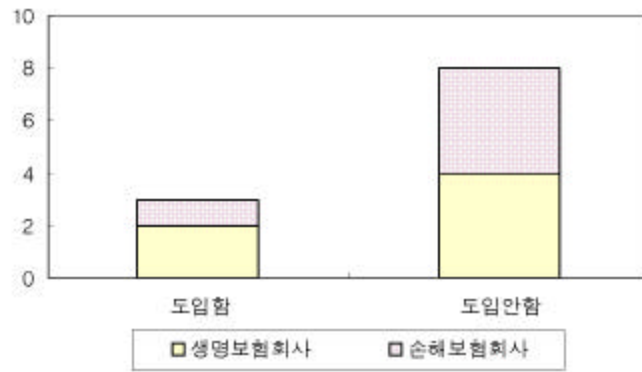
가 , 4 2 4 1

가

가

가

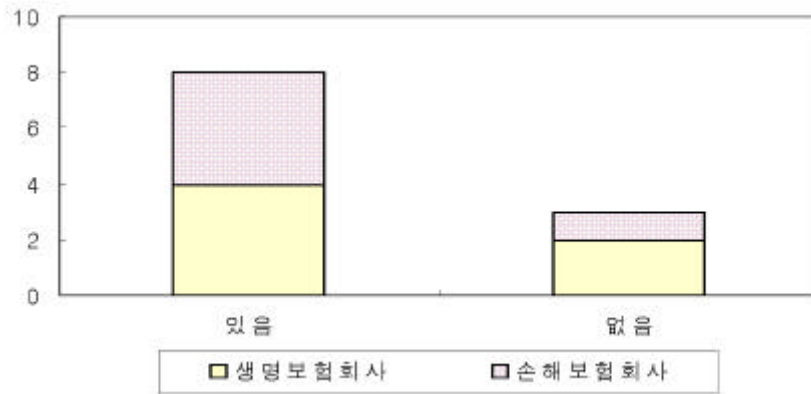
< -22 >



4 , 2 가

가

< -23> (paramedical examination)



3.

가.

1)

.
 ,
 9) .
 , , (),
 , , 가 (, 가), 가
 , , ,
 , , , 가
 . 가
 9) 「
 . , , ,

가 .

10), 「
 1), 「
 」(1997. 12)¹¹⁾, 「
 」(1995. 1), 「
 」(1999.2)¹²⁾, 「
 」(2001. 1), 「
 」(1973. 2)
 「
 」, 「
 」, 「
 」, 「
 」

가

가 가 .

2)

10) 17 “
 ”
 11) 「
 12) 「

」(1993. 8)
 」(1986. 5)

가

10 , 5 , 3

가

3)

가 , 가

13) 가

1

1999 1 ,

가

13) 1 2
3

가 3

< -11>

	()	
1	1 ()	1
	()	1
		1
	2	2
	15	
	15, 30	
	-	

: 2002 10 1
 : (2001), p. 86.

가

가

가

가

가

2)

,

, , 3 가

,

가

500

,

300

(,)

가

가

,
 .
 ,
 .
 .
 가 가 .
 , 5 가
 , 10 가 가
 .
 가 ,
 가 가 .
 가 , 가
 가 .
 .
 가
 가 ,

가 . 가

14), , ' ' 가
 . .
 . , 「
 」 71 57 ' ' 9
 , ' 가 가

가 가
 가 . , '15
 . .
 ' 732 .

가 , 가
 가 .

가 5 15) 가 .

14) 가 , 「 가 , 2003. 2. 17.

15) , , , , .

•

1.

가

, 가 ,
,

가 .

,
.
,

, , ,
1).

「 」
(< -1 >),

. ,
「 」 .
,

1)

가 가 , ,
가 가 , ,
2),

가 ,

2.

가.

1)

3

3),

2) Browne, Mark J.(1992), p. 595.

3)

가

「 」

가

2)

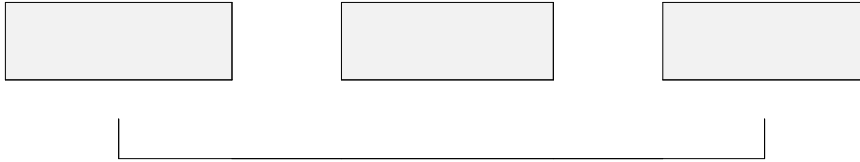
가 가 가 가 가

가 ()

(-1

).

< -1 >



3)

. 가
 , 가 ()
 () 4).
 , 가
 .

가)

. 가 가
 , , ,
 가 .
 가 .
 . , (/

4) , 가 (가
) .

), (), 가 (),
 (), (), , , , ,
 , (,), /
 (), , ,

)

가

가

가

가

가

MIB

가 가

MIB

1)

MIB

가

가

가

가

MIB

가

5).

가

5)

가 MIB

2)

가)

가

가

가

.

.

,

.

가

.

가

가

.

가

,

.

,

가

.

가

.

)

,

,

.

.6)

—

·
·
·
·
-
· ()
· 가
·
· 가

-
·
·
-
· 가 (, 가)
·
·
·
·
·
·
·

- / , 가
-
·

6) 가

·

8). 가 ,

가 가

3.

가.

1)

8) MIB
MIB

chief underwriter
가

medical underwriter

9).

,

, 가 ,

. 가

가

가

가

10).

가

가

2)

가

가

,

가

9) 『 』 『 『 (17 1)』 11 ()

10) 『 』 『 『 (17 1)』 11 2 가

가

11).

가 , 가 가
 , 가 가 , 가
 12). 가
 가
 가

3)

가
 가

11) 『 』 (17 1)」

12) (2002), p. 20.

1)

가
가

가

, 가

13).

가

가

가

가

13) (1994), p. 237.

2)

(medical underwriting)

14).

가

가

가

가

3)

(occupational underwriting)

가

가

가

가

가

가

가

가

4)

(financial underwriting)

가

가

가

가

15).

가

가

15)

(2001), p. 88.

, 가 .

가가

가

16). ,

가?

가

가?

가

가

(need),

가?

5)

(ICPS)

(< -2>).

MIB

ICPS

16)

(2001), p. 89.

가

< -2> ICPS

가	,	,	()
	,	(),	() ()
)	() (),	,
	,	,	/
	,	(),	()
	() ,	,	,
가	가		

: 1)
2)

가

, HIV

17).

17)

(2001), p. 13.

6)

가

가

가

가

가

7)

가

가

가

가

가
가

1)

CKLU, AKLU, FKLU 3

18).

< -3>

	CKLU	AKLU	FKLU
	Certificate	Associate	Fellow
			+
		+ 1	+ + 3
	4 /	4 / (가)	2 / (가)
		가	
	&	/	
		CKLU	AKLU

(2001), p. 36.

18)

ALU(Academy of Life Underwriting)
ALU , ALU , ALU

. , ALU

3

가 .

가

가

ALU

ALU Exam 15 1

, Exam 15 가 , Exam

23

< -4>

FLMI	LOMA	Level1	FLMI280: / FLMI290:	-		2	
		Level2	FLMI310: / FLMI371: /	Level1		2	
ALU	ALU	Exam1	: / : /	FLMI		1	
		Exam2	. /	Exam 1		1	
		Exam3	: / 1	Exam2		1	
CLU	CLU	CoP	section 1: / section2: section3: (/) section4:	-		2	
		CIP	: / : : /	CoP		2	
		ACII	: / / :	CIP		2	
		FCII	* 가 가	ACII		-	
JII	JII		11 ()			1	

: (http://www.underwriter.or.kr)

, , , 가
.

가 .

가

가 .

19).

2)

19) , , 가
1

가 MIB . 2001

(Vendors)

15% , 가

150 \$

(2001)

20).

가

.

가

가

가

,

.

가

가

.

,

.

3)

가

,

.

,

.

,

7

(< -5>).

20)

가 CI

,

.

< -5>

Underwriting Trainee	~ \$100,000	
Junior Underwriter	\$100,000 ~ \$1million	~ table D
Senior Underwriter	\$1million ~ \$2.5million	~
Lead Senior Underwriter	~ \$5million	~
Assistant Director	~ \$10million	~
Director	~ \$30million	~
Chief Underwriter		~

: . (2001), p. 46.

,
(< -6>).

가 ,

가 .

< -6>

(: %)

	5	5 ~ 10	10
	16.0	28.0	56.0
	75.8	19.6	4.6

: ,

: . (2001), p. 36.

4)

가

가

가

가 가

가

가

가

가
10

가
가
가
MIB

(1994), 「
 』, 4 .

(1995), 「 Privacy 』, 『
 』, 1995 8 .

(1996), 「 (PRIVACY)
 , 『
 』, .

(2003), 「
 『
 』, 2003 2 .

(1996), 「
 『
 』, 1996 11 (214).
 , 「
 』, 2002. 11. 11.

(2002), 「
 』,
 2 .

(2000), 「
 』, 『
 』,
 2000 9 .

, 「 가』(<http://www.underwriter.or.kr>)
 . (2001), 『
 』, .
 . (2001), 『
 』.
 , 『
 』, .
 , 『
 』, .
 , 『
 』, 2002.
 , 『
 』, 2002.

KoreanRe, 『
 』, 2002.

(1995), 「
 』, 1995 3 , pp. 119~148.

(1996), 「
 『
 』, 1996 11 (214).

- Bailey, Richard (eds.)(1990), *Underwriting in the Life and Health Insurance Companies*, LOMA.
- Bergstrom, L. R. and B. D. Schmidt(2000), *Life Insurance Underwriting Tools: An Overview of the Purpose, Costs, and Benefits of Current Risk Selection Tools*, July 2000.
- Browne, Mark J.(1992), "State Restriction on Health Insurance Underwriting Criteria: The Effect on the Uninsured Population", *Journal of Insurance Regulation*, Vol. 10, No. 4, Summer, 1992, p. 595.
- Custer, S. W. and P. Ketsche(2000), *Employment-Based Health Insurance Coverage*, Health Insurance Association of America.
- Custer, S. W. and P. Ketsche(2000), *The Changing Sources of Health Insurance*, Health Insurance Association of America.
- Eggleston, Karen(2000), "Risk Selection and Optimal Health Insurance-Provider Payment Systems", *The Journal of Risk and Insurance*, Vol. 67, No. 2, pp. 173~196.
- LIMRA International, *Critical Illness Insurance Products in the United States*, 2001.
- LIMRA International, *Group Life Underwriting Guidelines*, 2001.
- LIMRA International, *Group Medical Practices*, 2002.
- LIMRA International, *U.S. Group Disability Insurance*, Third Quarter 2002.
- Munich Re, *Critical Illness Insurance*(<http://www.munichre.com>)
- Pollitz, K., S. Lewis, R. Imes and E. Bangit(2001), *A Consumer's Guide to Getting and Keeping Health Insurance in California*, Georgetown University, Institute for Health Care Research and Policy, June 2001.
- Pollitz, K., S. Lewis, M. Kofman, E. Bangit, E. and K. Lucia(2002), *A Consumer's Guide to Getting and Keeping Health Insurance in Massachusetts*, Georgetown University, Institute for Health Care Research and Policy, July 2002.

Pollitz, K., S. Lewis, R. Imes and E. Bangit(2001), *A Consumer's Guide to Getting and Keeping Health Insurance in Missouri*, Georgetown University, Institute for Health Care Research and Policy, February 2001.

Pollitz, K., S. Lewis, M. Kofman, E. Bangit and K. Lucia(2000), *A Consumer's Guide to Getting and Keeping Health Insurance in New York*, Georgetown University, Institute for Health Care Research and Policy, December 2000.

Pollitz, K., S. Lewis, M. Kofman, E. Bangit and K. Lucia(2000), *A Consumer's Guide to Getting and Keeping Health Insurance in Pennsylvania*, Georgetown University, Institute for Health Care Research and Policy, December 2000.

<http://www.healthinsuranceinfo.net>.

<http://www.hiaa.org>.

<http://www.hnic.or.kr>.

<http://www.loma.org>.

<http://www.mib.com>.

<http://www.ncc.re.kr>.

<http://www.underwriter.or.kr>.

< >

. ,3

(i n f o r m a t i o n s o u r c e)

1. 가 _____ ?(가)
() ()
(Disability Income)
()

2. , 3
?

2-1. " " ?(
가 .()
가

가
()

3.
?

/
(/)

가 가
()

4.

가 가
?
() 가
()

5.

“ ”
?
() ()

6.

?
() ()

7.

, 가
가 ?(가)
()

8.

?
 (deductible) (co-insurance)
 (waiting period)
 가 (pre-existing condition)
 ()

9.

?

가

1.

1-1.

(medical underwriting manual)

?

1-1-1.

()

1-2.

3

?

1-2-1.

()

1-3.

, ?

1-3-1.

()

2.

가

가

?

(Judgement Method of Rating)

(Numerical Rating System)

+

()

3.

(board line)

? ()

4.

limit)

(maximum

? ()

8. ?

35	()	()	()
36 40	()	()	()
41 45	()	()	()
46 50	()	()	()
51 55	()	()	()
56 60	()	()	()
61	()	()	()

: , , ,
:

9. 가

? ()%

10. ?

가

()

10-1.

가

가 가 ?

1	()	()	()%
2	()	()	()%
3	()	()	()%
4	()	()	()%

1. 가 _____, _____ 0 가 _____ ? , 가

	()	()
	()	()
	()	()
	()	()
	()	()
	()	()
	()	()
	()	()
1 ()	()	()
2 ()	()	()
3 ()	()	()

2. 가 (underwriting actuaries) ?

3. () (査定醫) ?

4. (paramedical examination) ?

5. 가
?(: Medical Information Bureau)

5-1. 가
?

5-2. (5-1 “ ”)
?

()

6. ?
:
:

6-1. ? ()

7. ?

	5	6 10	10	
	()	()	()	()

8.

?

ALU	()	()%
ALU	()	()%
ALU	()	()%
CKLU	()	()%
()	()	()%
()	()	()%

9.

()

?

		,
		()
		()
		()
		()
		()

10.

?

()	()	()	()	()

11.) ? (

5 ()	6 10 ()	10 ()
()	()	()

12. 1 1

?

50 50 100 100 150 150 200
 200 250 250 300 ()

13. (Expert Underwriting System)

?

14. 가 ,

?

(KIDI)

96-1	가	/	, 1996.4
96-2		/	, 1997.2
96-3		:	
	/	,	, 1997.3
96-4		/	, , , 1997.3
96-5		, /	, , , 1997.3
96-6		/	, , , 1997.3
96-7		(D) :	/ , , , 1997.3
96-8	가	:	/ , , , 1997.3
96-9		/	, , , 1997.3.
97-1		/	, , , , 1997.5.
97-2		:	/
	, , ,		, 1997.11
98-1	M&A	:	M&A / , , 1998.1
98-2		/	, , , 1998.2
98-3		/	, , , 1998.2
98-4	1998.3	() :	/ , , ,
98-5		/	, , , , 1998.3
98-6		:	/ , , , 1998.3
98-7		/	, , , 1998.6
98-8		/	, , , , 1998.10
99-1		() :	/ , , , , 1999.2
99-2		/	, , , , 1999.3

99-3			:		/
99-4	1999.3			/	, , , , ,
99-5		(Survival Analysis)		.	/ , , 1999.3
99-6			:	/	, , 1999.7
99-7				/	, , 1999.12
99-8				/	, , 1999.12
2000-1		가		/	, , 2000.3
2000-2	ART			/	, 2000.3
2000-3				/	, 2000.3
2000-4				/	, . 2000.3
2000-5				/	, , , 2000.3
2000-6				/	, 2000.6
2000-7		가		/	, . 2000.8
2000-8				/	, . 2000.9
2000-9	10			/	. 2000.11
2000-10				/	. 2000.12
2001-1				/	, , 2000.1.1
2001-2	OECD	가		/	, , , 2001.1
2001-3				/	, , 2001.1
2001-4				/	, , 2001.3
2001-5				/	, , , , 2001.3
2001-6				/	, , 2001.4
2001-7	CRM		: CRM		/ , 2001.8
2001-8				/	, , 2001.10
2001-9				/	, , 2001.10

2001-10		/	, 2001.12
2001-11		/	, 2001.12
2002-1		/	, , , 2002. 3
2002-2		/	, , 2002. 3
2002-3		/	, , , 2002. 5
2002-4		/	, , 2002. 5
2002-5	RBC	/	, , , 2002. 10
2002-6		/	, , 2002. 10
2002-7		/	, , , 2002. 12
2002-8		가 /	, , , 2002. 12

96-1		/	, , , , 1996.2
96-2			, 1996.2
96-3		/	, , , 1996.10
96-4		/	, , , , 1996.12
96-5		/	, 1997.3
97-1	(IIS)	(33)	, 1997.7
97-2	(PIC)	(18)	, 1997.9
98-1		(I) /	, , 1998.2
98-2	가 가	/	, , , 1998.3
98-3	1998.3		/ ,
98-4	M&A	/	, , , 1998.8

98-5	MAI		/	,		, 1998.8
98-6			/	,		, 1998.10
98-7		() :		/		, 1998.11
99-3	1999.3			/		,
99-4			/	,		, 1999.6
99-5	1999.7	:		/		,
99-6			/	,		, 1999.7
99-7		:		/		, 1999.7
99-8			/	,		, 1999.8
99-9		(Underwriting)	/			, 1999.11
99-10						/
		, 2000.2				
2000-1			/			, 2000.3
2000-2			/			, 2000.3
2001-1				/		, 2001.1
2001-2	2001.1				/	2 ,
2001-3			/	,		, 2001.3
2001-4	.			/		, 2001.3
2001-5			/	,		, 2001.6
2001-6		(I) /	1			, 2001.11
2001-7		(II) /				, 2001.11
2002-1			/			, 2002.3
2002-2			/	,		, 2002.9
2003-1	2003		/			, 2003.3

97-1		/	,	,	, 1997.10
97-2	'98		,		, 1997.11
98-1	'99		,		, 1998.11
99-1	2000		,		, 1999.11
99-2		:		- /	, 1999.12
2000-1	2001		,		, 2000.10
2001-1		/	,		, 2001.1
2001-2	2002		,		, 2001.11
2001-3			/	,	, 2001.12
2002-1	2003		,		, 2002.11

1	F. Grace,	1997.6	/	Harold D. Skipper, Robert W. Klein, Martin
2			/	D. Farny, , J. E. Johnson, , 1998.3
3	1		,	1998.11
4	2		,	1999.12

Insurance Business Report				
1			,	1997.5
2	OECD		/	, , 1997.10
3			/	, 1997.11
4			/	, 1997.12
5		IMF	/	, 1998.3
6			/	, 1998.3

7		/	,	, 1998.5
8		:	,	,
9	/	,	,	, 1999.2
10	(IT)	:	/	, 1999.3
11	가	/	,	, 1999.3
12	IMF	/	,	, 1999.3
13	21	/	,	, 1999.10
14	1999.12	/	,	,
15	WTO 가	/	,	, 2002.4
16	5	/	,	, 2002. 9

1	Environment Changes in the Korean Insurance Industry in Recent Years / Hokyung Kim, Sangho Park, 1995.5.
2	Korean Insurance Industry 2000 / Insurance Research Center, 2001.4
3	Korean Insurance Industry 2001 / Insurance Research Center, 2002.2
4	Korean Insurance Industry 2002 / Insurance Research Center, 2003.2

CEO Report				
2000-1		/	,	, 2000.5
2000-2		/	,	, 2000.6
2000-3		/	,	, 2000.10
2000-4		/	,	, 2000.11
2001-1		/	,	, 2001.8
2001-2	가	/	,	, 2001.8
2001-3	가	/	,	, 2001.10
2002-1		/	,	, 2002.4
2002-2	PL		PL	/
				, 2002.6

2002-3		/	, 2002.6
2002-4	5	/	, 2002.9
2002-5	CI(Critical Illness)	/	, 2002.10
2002-6		/	, 2002.10
2003-1		/	, 2003.2
2003-2	2003	/	, 2003.3

<hr/>
<hr/>
<hr/>

가

[]

	₩ 300,000	₩ 150,000	₩ 150,000	
-				
·	(10~15 /)	-	(10~15 /)	
·	(5~10 /)	·	(5~10 /)	-
·	(3~5 /)	·	(3~5 /)	
·		·		
-		-		·
·	(3-4)	·	(3-4)	(3 4 ₩ 30,000)
·	()	·	()	(₩ 50,000)
-				·
-				(₩ 20,000)
-				
-				

가 :

가

: 368-4230,4047 : 368-4099

[]

- : (067-25-0014-382) / (110-55016-257)
 :
 - : 6937009

가

1

[]

; , , , , Yes 24,

現
ysoh@kidi.or.kr

前
現
khlee@kidi.or.kr

研究報告書 2003-1

發 行 日 2003年 3月 日

發 行 人

編 輯 人

發 行 處 保 險 開 發 院

特別市 永登浦區 汝矣島洞 35-4

代 表 電 話 (02) 368-4000

印 刷 所

電 話 (02) 2268-0676

ISBN 89-88001-79-6 93320

定價10,000