

**2003. 3**

， ，

2000 가 7%  
 UN ' (Aging Society)'  
 , 2019 가 14% ' (Aged Society)'  
 .  
 가 .  
 ,  
 가 .  
 .  
 ,  
 ,  
 ,  
 ,  
 ,  
 가 가  
 , .  
 가 .  
 2003 3

< >

	.....	<b>1</b>
.	.....	<b>9</b>
.	.....	<b>12</b>
1.	.....	12
2.	가 .....	20
.	.....	<b>25</b>
1.	.....	25
2.	.....	29
3.	.....	41
.	.....	<b>59</b>
1.	.....	59
2.	.....	60
.	.....	<b>84</b>
1.	.....	84
2.	.....	101
3.	.....	124
.	.....	<b>130</b>
	.....	<b>135</b>

< >

< -1>		.....	17
< -2>	가	.....	19
< -1>	,	.....	31
< -2>		.....	33
< -3>	가	.....	33
< -4>	가	.....	36
< -5>		.....	37
< -6>	( )	.....	38
< -7>		.....	39
< -8>		.....	40
< -9>	가	.....	42
< -10>	1 가	.....	44
< -11>		.....	45
< -12>	가	.....	45
< -13>	가 가	.....	46
< -14>	가 1 가	.....	47
< -15>		.....	48
< -16>		.....	50
< -17>		.....	51
< -18>	가	.....	53
< -19>	가	.....	54
< -20>		.....	55
< -21>	/	.....	57
< -1>		.....	60
< -2>		.....	63

< -3>	.....	65
< -4>	.....	66
< -5> 가	.....	69
< -6> 가	.....	70
< -7> 가	.....	71
< -8>	.....	72
< -9>	.....	73
< -10>	.....	74
< -11>	.....	75
< -12>	.....	76
< -13>	.....	77
< -14>	.....	77
< -15>	.....	78
< -16>	.....	80
< -17>	.....	81
< -18>	.....	82
< -1>	.....	85
< -2> . 가	.....	86
< -3> .	.....	87
< -4> . .	.....	88
< -5>	.....	89
< -6> 가 ( )	.....	93
< -7>	.....	96
< -8>	.....	97
< -9>	.....	99
< -10>	(1997) .....	100
< -11> 가	.....	101
< -12>	.....	102

< -13> ..... 103

< -14> ..... 118

< >

< -1> 65 ..... 26

< -2> ..... 27

< -3> (2000 ) ..... 28

< -4> ..... 42

< -5> (2000 ) ..... 52

< -1> 가 ( ) ..... 93

< -2> 가 (N=1,198) ..... 95

< -3> 가 ..... 98

< -4> 가 ..... 111



1.

2000 UN ' (Aging Society)' , 2019 가 14% (Aged Society)' .

가

2.

○

○

○

· 가 ,

·

·

가 .

○ , , ,

가 , ,

7가 .

○ ,

가 ,

가 .

○ .

,

가 .

가

○ 가

,

○ , 가

가

가 가 .

- , , , , , .
- 가 가 .
- , 3 .

3.

- 2000 340 65 가 2010 530 , 2030 1,160 , 2050 1,527
- 65 가 2000 7.2% 2019 14.4% , 2026 20.0% 가 .
- 50 가 , .
- , 가 가 가 , 가

4

- 가 , . 가 . 가 가 가
- , 가 가 가 가 .
- 
- 가 가 가 , 가
- 가
- , 가 ,
- 가 ,
- 

4.

- 2000 15 7,520  
 , 2005 25 2,800 , 2010 36 8,670  
10% .

- ,
- , , Reverse Mortgage , ,
- Private Banking, Wealth Management, Wrap Account

- 가 ,
- 가 , 2001 가 1,425 ,
- , 142 , 37 가 ,
- , 2001 114 ,
- 48 가 .

- ,
- 122 , 5 가 ,
- 가 .

5.

- ,
- 가 .
- 가
- 가 가
- 가 , , 가 ,
- , 가 가

가 .

○ 가 , 가

가 , 가 .

. , , . , 50 ,

. , , , 가 .

. ,

가 .

○ , 가

. ,

. ,

. ,

. ,

가 .

○ 가, .

. , 가

. ,

. , 가

. , 가 .

. ,

가 .

○ 가 , .

○ 가 가 .

○ 가 , 가 .

가 .

가 ,

가 .

가 .

가 .

○ 가 .

○ 가 .

○ 가 .

○ , 가 . . .

6.

○ 가 , , 가 , 가 , .

○ , 가 , 가 .

○ , 가 가 가 .

. 2000 65 가 가  
 7.2% UN 가 (Aging Society)  
 , 2019 가 14% (Aged Society)  
 . 가  
 19 ,  
 1) , 가 ,  
 , ,  
 . ,  
 가 ,  
 . 가  
 , 가  
 , 가  
 1 ,  
 가 가  
 가 .

---

1) 71 ( ), 47 , 40 , 115 , 85 ,  
 24 .

가

가

가 가

가

1 2

가 가

3 가

가

가

4

가 가

가

가

5

가

6

1.

가.

(Silver) ' ' ,  
' ' , .

(Silver Industry) , 1970

가 ,  
1980

(Elderly Market, Mature Market) ,  
(Silver Market), (Silver Business)

가 ,

, , ,  
,  
 .

, . , , , .

(1992)<sup>2)</sup> “

, “ (1993)<sup>3)</sup> “

, “ (1992)<sup>4)</sup> “ .

“ “ “

가

가

---

2) , 『 』 , 1992  
 3) , 『 』 , , 1993  
 4) . , 『 』 , 『 』 10 , 1992

· " ·

· ,  
가  
· 가,  
가 가 ·

1)

,  
가 · ,

,  
· ,

2)

,

3)

가

4)

가

가  
가

가

가

5)

가 , , .  
 , 가 6가 , , .  
 6) , , 가 , ,  
 , 5가 .  
 , , , , ,  
 , . . . 7).  
 , , , , ,  
 , , 7가 .  
 , <  
 -1> , , , , ,  
 , 가 , , , 7가  
 .  
 , , .  
 , .  
 , .  
 , 가 가  
 . ,  
 , .

---

5) , 『 』 , 1996.  
 6) . 『 』 , 1992.  
 7) , 『 』 , 1993.3

< -1>

		, , , 3
		, ,
		, , , ,
		,
		, , , , 가
		, , , , , ,
		, * *
가		, , , ,
		, * * , ,
		, , , , ,
		, *
		, ,

가 가

가

, , , , , , 가



가 . 1993

1990

가,

2000

가

가

가

가

가

가

가

< -2> 가

가	7%	14%	
	2000	2019	19 ( )
	1970	1994	24
	1932	1975	40
	1929	1976	47
	1942	2013	71 ( )
	1887	1972	85
	1864	1979	115

: , 「 , 2001. 」 , 「

,  
,

가 가 .  
가 가





, . .  
 , ,  
 ,  
 가 .  
 , .  
 .  
 ,  
 .  
 , 가  
 가 가  
 가  
 ,  
 , 가  
 .

2)

, 가 가

가 가  
 가 가  
 가  
 가  
 가  
 가  
 3)

, 3 가  
 가  
 가  
 가

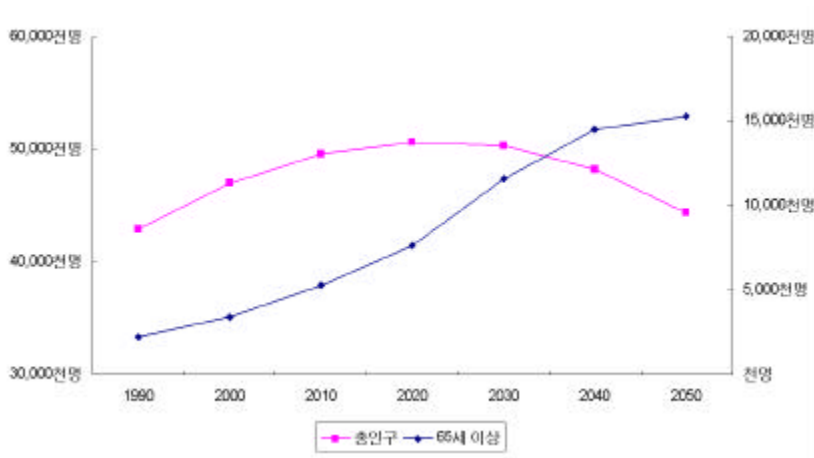
가 ,  
 , 가  
 , 가  
 , 가  
 , .



2000 4 7 2013 5 , 2023 5  
 68 . 2000 340  
 65 가 2010 530 , 2030 1,160  
 , 2050 1,527 가  
 가 ,

9).

< -1> 65



: , 『 』 , 2001. 11

8) , 『 』 , 2001. 11

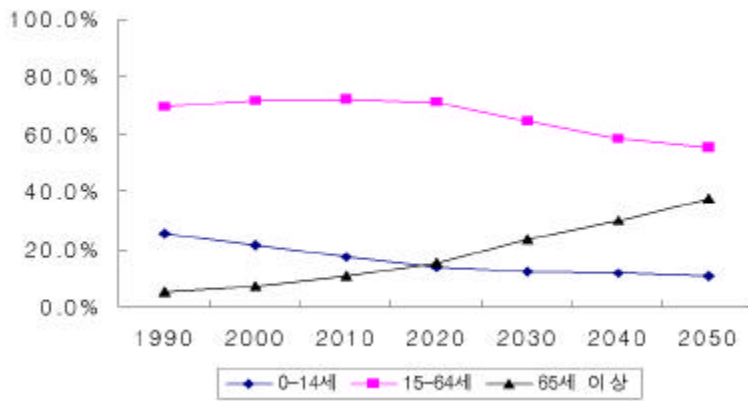
9) , 2000 75.9 2010 78.8 , 2030 81.5 , 2050 83.0 .

가

1)

가 , 10) 가  
 가 65  
 가 2000 7.2%  
 , 2019 14.4% 가 , 2026  
 20.0% 가 (Super-Aged Society)

< -2 >



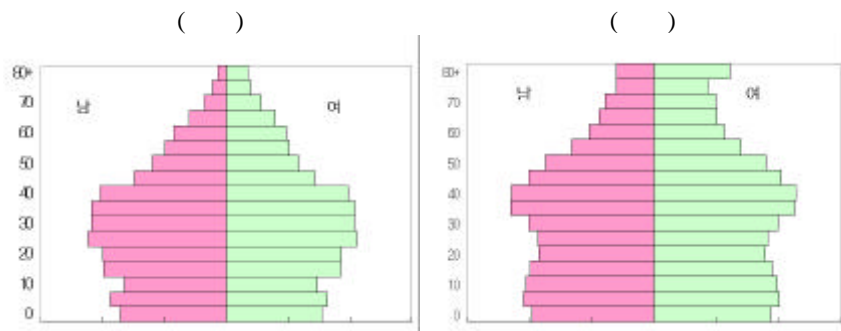
: , 2001. 11

10) , 1970 1,000 4.53 ,  
 2000 1.47 , 2030 1.39 .

가  
가 60

, 2010  
10 1 , 2030 10 2.3 , 2050 10  
3.7 ,

< -3> (2000 )



: , 『 』 , 2001. 11

2) .

. 100 2000  
101.4 , 2010 101.1,  
2020 100.4 가, 2023 100

가

2000 72.1 79.5

7.4 가 , 2010 가 6.7 , 2030

6.5 , 2050 6.3 가

2.

가

가

가

가 , 가 ,

가 가

가

가. 11)

---

11) 가



가,

가 가

가

가

가

가

가

가

< -1>

( : , %)

	65			65			65		
1991	3,201	288	9.0%	3,177	287	9.0%	24	1	5.5%
1996	7,624	989	13.0%	7,424	976	13.1%	200	13	6.4%
2001	17,843	3,163	17.7%	13,236	2,298	17.4%	4,607	865	18.8%

:

- : 1. , 2001 ( 23 )
- 2. , 1991( 14 ), 1996( 19 )

가 10 65  
 , 1991 9.0%  
 가 2001 17.7% 가 가  
 , 65  
 1991 5.5% 2001 18.8% 10 3  
 가 가 가 . 65  
 1990 5.1% 2001 7.6% 가  
 가  
 13) 2001 46.2%가  
 , 1995 29.9% 1998  
 41.0%  
 가  
 . , .  
 .  
 가 가  
 가 가  
 가 가  
 , 가  
 50.2% , 36.4%,  
 13.2%

---

13) 2001 11 2 1 2,183가 , 3 7,769

< -2>

( : %)

		50.2	36.4	13.2
				0.3
	20	48.7	38.7	12.7
	30	48.8	41.6	9.4
	40	51.6	35.2	12.9
	50	51.2	29.5	19.0
				0.3

: , 『 』 , 2003. 3

가 , 48.0%가  
가 ,  
가  
가

< -3> 가

( : %)

		48.0	52.0
	20	46.7	53.3
	30	48.8	51.2
	40	46.4	53.6
	50	49.5	50.5
	100	32.5	67.5
	100 149	42.5	57.5
	150 199	45.5	54.5
	200 299	44.7	55.3
	300 399	56.5	43.5
	400	62.4	37.6

: , 『 』 , 2003. 3

가 가 가 가  
 가 가  
 . ,  
 가 가 .  
 .  
 1990  
 ,  
 .  
 , 가 ,  
 ,  
 가 .  
 가 ,  
 .  
 가 ,  
 .  
 가 ,  
 .  
 14)  
 .  
 ,  
 .  
 ,

---

14) LIMRA, Retirement Risks: How They Are Viewed and Managed, 2002

가

(Private Banking), (Wealth Management),  
(Wrap Account)

1)

가

가

Pratt(1964) Arrow(1965)가 (measure of relative  
risk aversion)

가

, 가 ,

가 가

, 65

가 가

15).

---

15) Riley and Chow(1992), Martin Halek and Joseph G. Eisenhauser(2001)

< -4> 가

( : %, USD 1,000)

		57	33	9	1
가		50	37	12	1
		65	28	6	1
	55 64	48	37	13	1
	65 69	50	37	12	1
	70 74	46	42	12	0
	75 79	67	31	2	0
	80	72	20	8	0
	\$25	79	14	5	2
	\$25 \$49	71	23	6	0
	\$50 \$99	64	31	5	0
	\$100 \$199	56	33	9	2
	\$200 \$499	49	38	13	0
\$500	27	56	17	0	
65	50	28	20	2	

: LIMRA (1977 ) 8  
 가 8,712 3,022  
 852 .

- 1. LIMRA, Immediate Annuity Buyer Study, 2000
- 2. American Council of Life Insurance, Monitoring Attitudes of the Public, 1998

가 LIMRA

가

55 64

48%

, 가 가 , 80

72%가

가 가

20 78.7% 13.2% . 50  
 91.9%  
 가

< -5>

( : %)

		88.1	11.9
	20	78.7	21.3
	30	88.2	11.8
	40	88.8	11.2
	50	91.9	8.1
	100	87.5	12.5
	100 149	87.5	12.5
	150 199	87.7	12.3
	200 299	87.6	12.4
	300 399	89.9	10.1
	400	88.2	11.8

: , 『 』 , 2003. 3

2)

가  
 가  
 가

가 .  
 가 ,  
 , 가 ,  
 , 가  
 가 가 , 가  
 가 가 .

< -6> ( )

( : %)

	55 64	65 74	74
	25.0%	21.0%	18.0%
	15.2%	18.0%	15.1%
	18.1%	16.1%	12.0%
	35.8%	39.1%	32.6%

: U.S Census Bureau, 2001 Statistical Abstract of the United States

가 ,  
 가 가 50 47.1%가  
 가 .  
 20 48.9%

가 36.8%  
 가 50  
 가 36.4%  
 가  
 가 가

< -7 >

( : %)

		43.1	40.7	2.5	13.7
가	20	36.8	48.9	4.4	9.9
	30	44.7	39.0	2.1	14.2
	40	40.5	42.9	2.8	13.8
	50	47.1	36.4	1.5	15.0
가	200	45.2	40.3	1.7	12.8
	200 299	44.4	39.1	2.5	14.0
	300 399	40.3	43.5	3.0	13.3
	400	35.1	43.5	4.2	17.3

:  
 : , 『 』 , 2003. 3

가  
 , 가  
 가 가 , 가

가 가 가

가

가 가

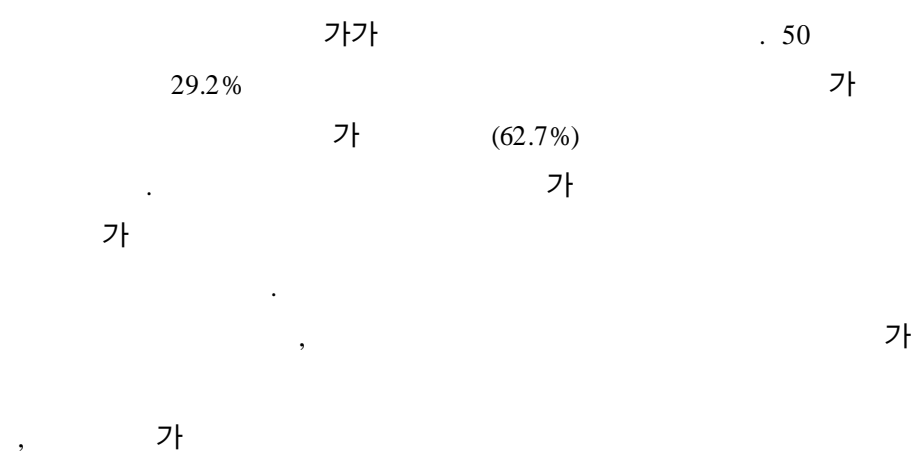
< -8 >

( : %)

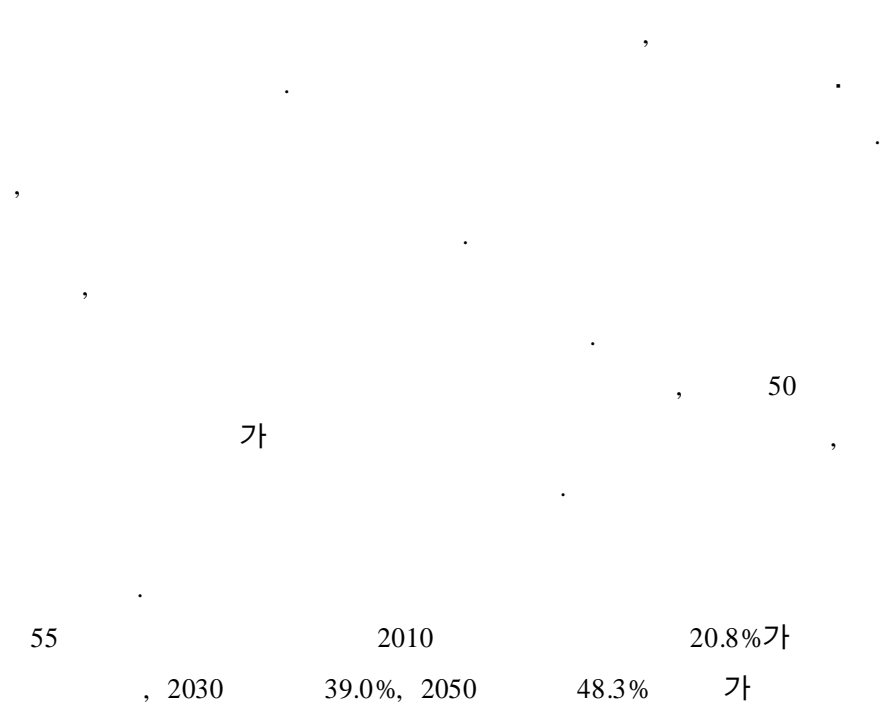
		55.4	33.2	11.4
	20	47.3	40.7	12.0
	30	51.7	35.0	13.3
	40	57.0	31.2	11.8
	50	62.7	29.2	8.1
		63.8	12.8	23.4
	20	63.3	12.0	24.7
	30	66.3	11.6	22.1
	40	60.2	14.9	24.9
	50	64.7	12.2	23.1

：  
： ， 『 』 ， 2003. 3

가



3.



55

, 2030

2010

39.0%, 2050

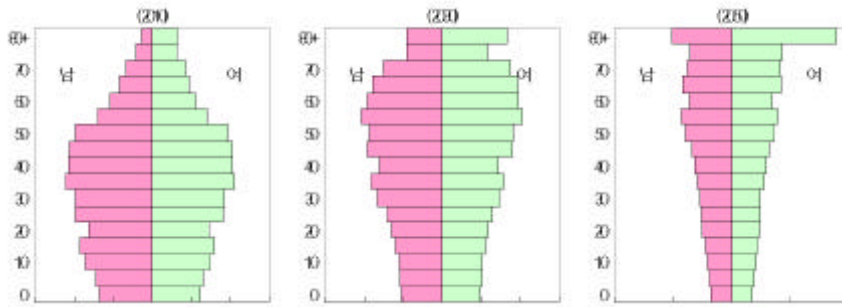
20.8%가

가

가 가

가

< -4>



: , 『 』 , 2011. 11

< -9>

가

( : , %)

	1990		2000		2010		2020		2030	
		가		가		가		가		가
19	15,416	-1.2%	13,754	-1.1%	12,007	-1.3%	9,753	-2.1%	8,537	-1.3%
20 34	12,804	2.8%	12,455	-0.3%	10,699	-1.5%	9,636	-1.0%	8,326	-1.5%
35 49	7,687	2.1%	11,215	3.8%	12,667	1.2%	11,776	-0.7%	10,130	-1.5%
50 64	4,768	3.8%	6,189	2.6%	8,919	3.7%	11,817	2.9%	11,700	-0.1%
65 79	1,893	4.0%	2,912	4.4%	4,345	4.1%	5,863	3.0%	9,033	4.4%
80	302	5.4%	483	4.8%	957	7.1%	1,805	6.5%	2,571	3.6%

: 가 가 .  
: , 『 』 , 2011. 11

가

가

가

가.

< -10>

, 2000 65

1 가

1 가

514

445

가 16.4% 63.2%  
 가 36.8%  
 17

< -10> 1 가

( : , %)

		30	30-39	40-49	50-59	60	65
	1,205	1,409	1,552	1,349	1,124	591	514
	798	1,052	972	889	779	483	445
	24.5%	20.8%	24.1%	24.5%	25.7%	30.3%	30.5%
	17.3%	14.6%	16.9%	19.4%	18.0%	20.3%	20.6%
가	4.9%	5.8%	4.6%	5.3%	5.6%	3.3%	3.5%
,	6.4%	7.9%	6.3%	6.3%	5.5%	4.4%	4.1%
	5.0%	1.7%	2.5%	5.7%	8.0%	11.2%	12.0%
	4.2%	11.2%	1.4%	0.6%	0.2%	0.1%	0.1%
	5.2%	6.9%	6.7%	4.7%	3.0%	2.3%	2.2%
,	17.0%	19.3%	20.5%	17.3%	14.9%	10.2%	10.1%
	15.5%	11.9%	16.9%	16.0%	19.0%	17.9%	16.8%

: 1. 1 가 (3,615가 )

2. 가

: , 2000 가 ( 2 1 가 ), 2002.8

. <

-11>

( )

10 가 ,

< -11>

( : )

	2000 12	2001 12	2002 11
	440,387	547,980	647,130
	34,138	40,991	47,744
	131,971	162,407	189,166
	606,496	751,378	884,040

:  
: www.npc.or.kr( )

가

. 1990

가 , 1997

가 , 65

가

가 .

< -12>

가

( : %)

	1990	1995	1997	2000	2002
	60.0	61.9	62.2	60.7	61.3
60 64	53.8	58.3	58.9	54.0	55.8
65	26.1	28.5	30.2	29.2	30.4

: www.nso.go.kr/ ( )

가

가 , < -13> 가 가

55 가 가 1975 5



1)

가 가 1 가 가,  
 가  
 가 2 가 가 가  
 가 , 2 가 1 가 1  
 가 가 가 . 1 가  
 1985 9.6% 2000 14.2% , 1 가 1985  
 6.9% 2000 15.5% , 15 4.6% , 8.6%  
 가 16)  
 1 가 , 가

< -14> 가 1 가

( : 가 , %)

		2000	2005	2010	2015	2020	
가		1,802	2,185	2,597	2,987	3,429	
	65	가	586	805	1,019	1,222	1,477
			32.5%	36.8%	39.2%	40.9%	43.1%
1 가		2,270	2,677	3,109	3,493	3,897	
	65	가	554	787	1,045	1,288	1,579
			24.4%	29.4%	33.6%	36.9%	40.5%

: , 『 가 (2000-2020)』, 2002. 7

16) (2001 , 23%), (2000 , 36%), (2000 , 26%), (2000  
 28%) - , 가 (2000-2020), 2007. 7

가 1 가 가 가  
 가 가 . 2000 1 가  
 20 (14.3%) , 2010  
 1 가 70 (18.9%)가 2020 1 가  
 가 65 가 가 40.5%  
 .  
 < -15>  
 17) 74.9%가  
 , , 가 1 가  
 가 가 .

< -15>

( : , %)

		1,035	25.1	74.9
		510	30.3	69.7
		525	20.1	79.9
가	199	380	29.7	70.3
	200 399	426	25.5	74.5
	400	214	17.4	82.6
	/	15	10.7	89.3

: ( 1,035), , 2002. 12. 8

가 가 ,

17) 2002 12 가 20 1,035

가 . 가 가 가  
 가 가 .  
 , 가 가 가 가  
 , 가 가 가  
 가 가 , 24 ,  
 가 가  
 가 가 가 가  
 가 ,

2)

27.8 2001 29.6 1.8 , 1990  
 24.8 26.8 2 . 60  
 가 ,

가

< -16 >

( : )

	1990	1992	1994	1996	1998	2000	2001
	27.8	28.1	28.3	28.4	28.9	29.3	29.6
	24.8	25.0	25.2	25.5	26.1	26.5	26.8

: www.nso.go.kr/ ( )

가 가

가가

가

1990

3.2% 5.8%

1990 84.4%

1995 , 2001

가 11.9%

가 10 60

4.4% 7.3%

가

10 3.2 3.6

< -17 >

( : , , %)

	60					
1990	33,348	28,153	1,466	297	38.9	34.0
1995	39,838	39,843	1,958	472	40.4	35.0
2000	43,617	48,324	2,239	663	42.1	37.5
2001	46,943	52,543	2,343	643	42.1	37.6
가	3.2%	5.8%	4.4%	7.3%	0.7%	0.9%

: 가 1990 2001 가 .  
: , 『2001』

가

가

가

가

가

가

, 2000 70

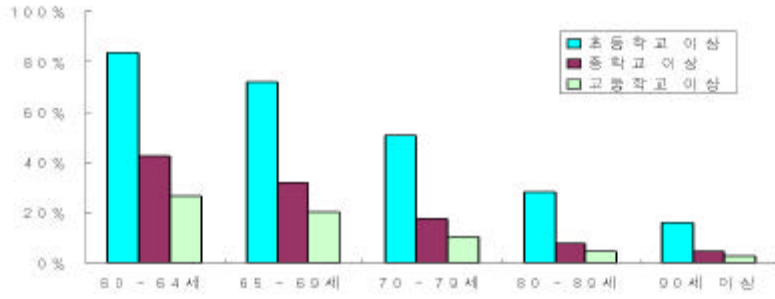
8.9%

6

0 64

23.7%가

< -5> (2000 )



: www.nso.go.kr/ ( )

가 , 가

가

가

가

가

가

가

(cross-tabulation analysis)

42.55% 가

54.64%가 가

12%

<sup>2</sup> (Chi-square test) , p- 0.0214



가

가

가 16.3%

< -19>

가

( :%)

						/
		1.9	14.4	58.1	15.1	10.5
		1.0	17.7	56.9	16.0	8.4
		2.9	11.2	59.4	14.2	12.4
가	199	4.0	14.9	50.6	16.6	13.9
	200-399	1.1	14.7	64.3	11.5	8.4
	400	0.0	13.5	57.7	19.7	9.1
	/	0.0	6.3	82.5	11.3	0.0

: ( 1,035), , 2002. 12. 8

· , < -20>  
 40.1% ,  
 9.5% 가 ,  
 30 40 가 ,  
 가 .

< -20>

( : %)

		40.1	40.2	19.7
	20	31.6	43.6	24.8
	30	44.0	41.6	14.4
	40	43.4	37.3	19.3
	50	34.6	40.3	25.1
		9.5	56.9	33.6
	20	7.5	55.0	37.5
	30	12.0	54.0	34.0
	40	10.1	58.7	31.2
	50	4.8	60.2	34.9

: , 『 』 , 2003. 3

가 ,

1998

5

65

67

가  
가

21  
가

0.3%

20%

4%

가

가

가

가

가

, 가

가

(Home Care Service)

가

가

가

가

가

74.9%

91.6%가

5.8%

< -21>

( : %)

		가				/
		91.6	5.2	0.6	0.4	2.2
		93.9	2.3	0.8	0.4	2.6
		89.6	7.6	0.4	0.4	1.9
가	199	93.1	2.0	0.9	0.5	3.5
	200 399	91.8	6.8	0.0	0.3	1.2
	400	89.6	6.4	1.4	0.5	2.1
	/	85.1	14.9	0.0	0.0	0.0

:

:

( 775),

, 2002.12.8

/



1.

가 7.2% , 2026 , 2019 가

2000 65

가

1996 18) , 2000

15 7,520

, 2005 25 2,800 , 2010 36 8,670

10%

4 1,720 2010 9 6,590 가 2000 ,

18)

, 『

』, 1996

2000 3 4,810 2010 8 1,470 ,  
 가 4 3,310 10 1,370 ,  
 3 8,110 8 9,200 가

< -1 >

( : , %)

			가		
2000	4,172	3,481	4,331	3,811	15,752
2005	6,623	5,586	6,951	6,117	25,280
2010	9,659	8,147	10,137	8,920	36,867
	26.2	22.1	27.5	24.2	100.0

: , , 1996

, 2010  
 가  
 가 가

2.

가 ,  
 가 . 가  
 가  
 3가 .

가.

,  
.

1)

가

가 ,  
19), 가 .  
.  
.

2000

,  
.  
.  
2000  
.

가 ,

---

19) 가

가 가 .

Reverse Mortgage, 가 가

가)

2000

가 가

가

가

Reverse Mortgage

가

가

가

(MMF)

(CMA)

< -2 >

			.
			.
			.
			가
		OK	· 60
		KB	· 40 가 가
			· 60 가 , 가
			· 가
			· 1 4,000 , 1
			2,000
			.
			.
			1 5
			.
			.
+			.
			.
		CHB	· 60
			.

: , , 2002.9

)

.

,

가 가

.

,

,

,

70

가 가 ,

.

,

.

,

,

.

.

< -3>, < -4>

.

< -3>

		·가 : 40 65 · · 1,000 · 300 · ( 200 ) 12 (1 3 ) 1
		·가 : 20 70 · · 500 · 180 ( ) 20 200
		·가 : 40 65 · ( 100 ) · 5 1 1,000
		·가 : 50 70 · ( 300 ) · 80 200 · 90 1,000 ( )
SK	OK	·가 : 50 70 · 1 1,000 · ( 1 ) ( ) · 가 90 50 3 ( )
		·가 : 15 60 · 1,000 + , · 500 + · 1,000 · 1,000 ( )
SK	OK	·가 : 50 70 · 가
AIG		·가 : 50 75 ·

·  
· , 2003 2 11 E13

< -4>

			· 가 : 40 70 · 180 1,000 · 3,000 · 500 · 100
			· 가 : 20 65 · , 3 ( ) · (50%)
			· 가 : 20 60 · . · ( ) ,
	80		· 가 : 20 60 · 5 5,000 · , ( ) ,
			· 가 : 55 70 · 3 가 3,000 · ( 300 ) · ( 1 3 ) · , , ( )
			· 20 70 · 180 · 6,000 · , ( ) ,
	LG		· 가 : 45 75 · 1,000 , 500 · 200 , 200 , · 50
			· ( , , 49 · , )

∴  
∴ , 2003 2 11 E13 .

1992

가 ,

가

가 ,

.

,

,

,

,

가 180

,

가

.

,

가

.

2)

.

,

가

.

가

,

Private Banking

.

가

가

.

.

,

Wrap Account,

Wealth Management

.

가 . 가 가 ,

가 , 가 ,

1) 가  
가 가

가) 가  
가 가 가

가 , 가 , 가

, 가

가

,

,

.

< -5> 가

		- 가 ○ 가
		: , , 가
		○ : ,
가	가 가	○ : ,
		○ : 가 가
		- ○
		○
		- :

가

가

가

가 가

가

2001

가

143 가

,

613 , 가

.

7,743

2001 1 3,586

< -6> 가

( : , )

			가			
	344	63	1,601	49	1,552	2,270
	149	56	899	51	848	1,586
	161	122	312	62	250	841
	58	30	404	65	339	836
	40	19	289	25	264	539
	40	24	448	81	367	639
	24	8	29	12	17	416
	135	56	877	152	725	1,632
	101	53	410	29	381	726
	13	7	68	6	62	161
	41	20	156	30	126	374
	63	45	469	220	249	956
	87	48	679	34	645	1,017
	98	24	385	33	352	473
	47	32	648	44	604	867
	24	6	69	5	64	253
	1,425	613	7,743	898	6,845	13,586

: www.mohw.go.kr( )

가  
가

가

가 , 가  
가  
가 .

< -7> 가

	, , , ,
	,

: www.enjoygray.co.kr

가 가 가 가  
가 가 ,  
.  
, 가 , 가 가  
가 가 가 가  
가 가 가 .  
)  
가  
가

가  
가

< -8 >

	가	
	가	-
	가	- , 가
	가	- :
가	가	- 가
	가	

2001 , 179 가  
 , 142 , 37  
 627 , 185  
 3,077 , 2,600 ,  
 185

&lt; -9 &gt;

( : , )

	51	202	986	13	79	230
	22	85	341	2	8	19
	6	27	84	2	12	18
	5	24	72	1	4	25
	4	17	45	1	4	7
	2	8	20	2	8	15
	3	16	37	-	-	-
	13	56	210	4	23	50
	9	41	159	2	7	15
	2	6	58	-	-	-
	3	12	126	2	9	14
	3	15	73	2	3	5
	4	27	61	3	12	26
	10	65	175	2	9	7
	2	12	71	1	3	6
	3	14	82	1	4	40
	142	627	2,600	37	185	477

: www.mohw.go.kr( )

2)

· ,  
·

< -10>

		- ·
		가 ·
		- ·
		- ·
		- ·
		- ·
		- ( 5가 가 )
		- ·

가 가  
1989 , 1993

. , 1993 가

가)  
, 2001 114 가 , 89  
, 14 , 11  
8,263 , 6,650

6,416 ,  
234 .

< -11 >

( : , )

89	6,634	5,541	14	1,134	875	11	495	234	114	8,263	6,650

: www.mohw.go.kr( )

가  
 가 , 6 , 24 30  
 , 2000 8 2001 7

< -12 >

			( )	( )		( )	
		2000. 8.24	114	100	220	1 (110), 2 (198)	55 132
		2000.10. 2	280	50	100		33 70
		1991. 3.30	30	30	70		80 87
		2000. 1.15	9		5		120
		2000.11.18	20		10		150
		2001. 4.30	72	100	200		210 440
		1996.10.25	8	-			50 80
		1998.12.19	74	3	25		75 180
		1999. 6. 4	10		5		100
		1999. 3.16	5		-		-
		2000.12.19	23				50 80

: www.mohw.go.kr( )

)

51 가 , 41 , 3,605

3,106

7 , 480 391

< -13>

( : , )

41	3,605	3,106	7	480	391	48	4,085	3,497
----	-------	-------	---	-----	-----	----	-------	-------

: www.mohw.go.kr( )

< -14>

			( )	( )	( )
	1999.11. 1	95	6	130	
	2000.10. 2	7	5	150	
	2001. 7.23	20	15	1/ 2 (250)	5/ 6 (200)
	2000.12.21	48	1	120	150
	2001. 7.24	99	-	-	
	1999. 5.27	32	2	89	119
	1999. 3.31	147	25	30	70 80

: www.mohw.go.kr( )

< -15 >

		-
		.
		가
		-
		-
		, 가
		.
		-
		,
		,
		,
		.
		-
		가 가
		가

가

60

60

가

, 1990

, 1993

1980

1)

가

. , 1988

( )

가

2001

122

가

,

93

4

, 6,639

4,857

25 가

2,526

1,257

가 10

가

5

4

1

< -16 >

( : , )

93	6,465	4,726	4	174	131	25	2,526	1,257	122	9,165	7,240
----	-------	-------	---	-----	-----	----	-------	-------	-----	-------	-------

: www.mohw.go.kr( )

&lt; -17 &gt;

			( )		
				( )	( )
		1998. 9.19	288	136 272	33 55
		2001. 4. 1	40	20 30	30( )
		1988. 7. 1	98	38 147	80
		1993.10.13	50	5	-
		1994.10. 1	50	25	50
		1996.10.24	96	50	50
		1999. 1.28	228	44 108	39 70
		1999. 8.14	47	30 60	37 74
		2000. 3.18	9	5	100
		2000. 8.30	30	20	50 60
		2000.12.16	188	90 100	60
		2001. 4.30	400	243 788	100 230
		1991. 4.23	200	-	-
		1995.12.16	9	15	25
	가	1996. 3.29	9	5 15	40 80
		1996. 7.23	80	30	40
		2000.20.30	30	5 20	20 40
		2001. 9. 1	9	30	50
		2001. 8.27	38	35 55	50
		1994. 4.26	30	6	24
		1998.12.11	9	3.5	29
		1988. 7.14	74	13 20	35 58
		1999. 9.17	50	50 80	-
		1995. 8.29	149	40 65	-
		1996. 8.16	122	69.5 150	49.8 90

: www.mohw.go.kr( )

2)

1996  
5  
364 가 20), 1,004

< -18 >

		( )	( )		( )	
			( )	( )	( )	( )
	2000.10.20	176	56	112	1 (5) (1,200)/ 2 (1,500)	
	1996.10.18	720	55		3,000	
	2000.11.17	250	11.4	24	2.5 3.5	
	1999. 8.30	48	35	40	10 35	
	2001. 4. 6	60	52	77	1 (32), (60)	

: www.mohw.go.kr( )

, 가  
가  
가 가 가

20) 2001 4 가

가 , .

•  
,  
.  
,  
가 .  
,  
가 , 가 .  
가  
가  
,  
가 .  
,  
가 가 .

1.

가

가

가.

가

가

가

가

가

가

가

< -1>


,

가

. < -2>

. ,

가 . 가  
 , 가 .  
 가 가 .

< -2> . 가

	/
가	가

가

,  
 ,  
 .

.

. 가 ,

1)

. 가  
 가 . 가  
 ,







60

가

(Reverse Annuity Mortgage)

가

가  
, 가

가

가

가

가

가

가

가

, 가

1)

가)

21)

가

가

2%

가

가

21) (2002.12)

2.1%

, 50

5.1%

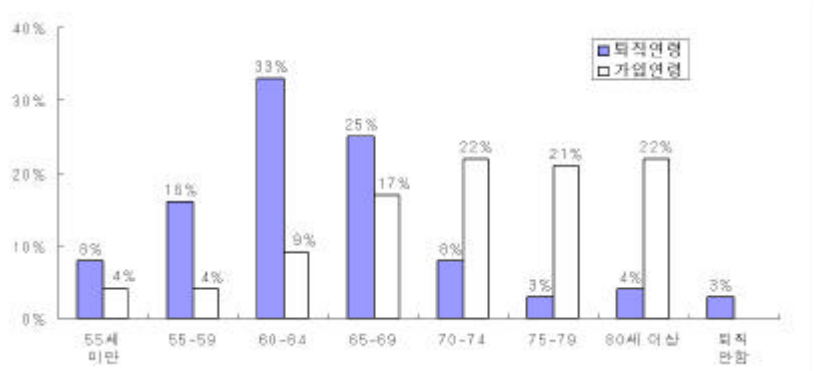
) 22)  
 , 가 가 가  
 가 가  
 . 가  
 , 가 가  
 . 가  
 , 가 가  
 , 가 10% LIMRA 가  
 , 1 5 가 20%  
 . 가 10  
 .  
 < -1> 55 69  
 , 가 50 80  
 , 가  
 10 70.5 (1999 ) .

---

22)

가

< -1> 가 ( )



: LIMRA, Immediate Annuity Buyer Study; Profiles and Attitudes, 2000

가  
 가 가  
 가 70 , 가 1/4 가 80  
 가  
 가  
 가

< -6> 가 ( )

	50	50 59	60 64	65 69	70 74	75 79	80	
	5	6	11	19	23	18	18	70
	5	8	9	15	21	18	24	71
	5	7	10	17	22	18	21	70.5

: LIMRA, Immediate Annuity Buyer Study : Profiles and Attitude, 2000

가 , CD

가 .

가 가

가 가

가 가

가 LIMRA 55

가 90%가 23).

65

(78%) 12% 가 . ,

가 가 가 .

가 가 가

가 가

가 가

가 가

가 가

가 가

---

23) LIMRA, Immediate Annuity Buyer Study: Profile and Attitudes, 2000

2)

가)

가  
가

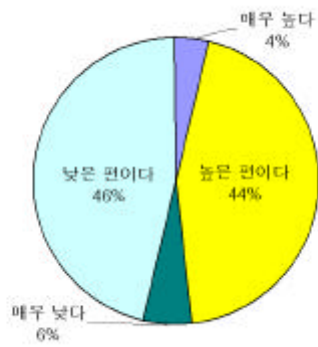
가

, 가

가

48%

< -2> 가 (N=1,198)



: , 『 』, 2003. 3

, < -7> 1970  
 3 14.3%  
 가

< -7>

( : , %)

		1998	1999	2000
		3,182	3,522	3,918
		354	435	534
		3,536	3,958	4,452
		18.5%	11.9%	12.5%

:  
 : ACLI, Life Insurance Fact Book,

< -2>

,  
 가  
 가 . 1972  
 , 1980  
 가

(Nursing Home)

(Home Care) 1990  
 37% 2000 77% 가  
 가  
 , , ,  
 가 가 가

< -8 >

( : USD)

	1990	1995	2000
Nursing Home	63.0%	33.0%	14.0%
Home Care	0.0%	6.0%	9.0%
	37.0%	61.0%	77.0%
	\$1,071	\$1,505	\$1,677

: 14,400(1990), 6,446(1995) 5,407(2000)

: HIAA, Buyers and Non-buyers of Long-Term Care Insurance : A Decade of Experience

) 24)

가 .

50 ,

가 가





75%

< -10>

(1997)

( : , %)

65	1,465	372	25.4	1,093	74.6
65 74	199	81	40.7	118	59.6
75 84	528	159	30.1	369	69.9
85	738	132	17.9	606	82.1
	2,930	744	25.4	2,186	74.6

: LIMRA, The Mature Market in the U.S., 2001

가 가  
 가 가 가  
 (push market)  
 가  
 가  
 가  
 가  
 가  
 가  
 가 100  
 가 32.5% , 400 가  
 62.4% 가

< -11>

가

( : %)

100	32.5	67.5
100 150	42.5	57.5
150 200	45.5	54.5
200 300	44.7	55.3
300 400	56.5	43.5
400	62.4	37.6

: N=1,200

: , 『

』, 2003. 3

2.

가.

가

,

가

,

가

가

.

1)

가)

가



가 가  
 , 가  
 2001 가 113,565 ,  
 62,891 , 16,488 , 가  
 12,033 . , 2001  
 가 6,610 ,  
 429 163 , 가 258  
 ,  
 2001 670 , 335 ,  
 112 가 , 2001 100 , 41  
 . 7 .

< -13 >

( : , )

		2001		2001		2011	
가	가	113	6,610	8,383	113,565	12,958	169,935
		105	429	6,988	62,891	10,802	94,109
		36	163	2,002	16,488	3,095	25,487
	가	243	258	1,504	12,033	2,325	18,601
		100	2,100	670	14,070	995	20,985
		41	1,476	335	12,060	497	17,892
		7	287	112	4,592	166	6,806

: , 「 , 2001. 12. 」 ,

가 , , 2011 가 169,935 ,  
 94,109 , 25,487 , 가  
 18,601 , ,  
 995 , 497 , 166 가

가 , 가

가 .

)

가 가 가  
 , , ,  
 가  
 가 가  
 가

2)

,  
 ,

가 . ,

, .

가)

,

.  
가

가

,

.

,

,

)

가

,

,

, 가

, 가 .  
가

)

가 가 ,  
가 .  
가

. .

,

.

,

, 가

,

가

,

.

. , 가

,

)

가

,

,

,

· ,

가

,

.

가

가

,

가

가

,

가

가

.

1)

.

가

가

.

가)

9 25)

,

25) 9 (

)

가

가

.

,

.

가

1.

가 가

,  
 , 47 26) 가  
 ,  
 ,  
 ,  
 ,  
 ,

가 가  
 가 가  
 ,

가 가  
 ,

---

2.  
 26) 47 ( )  
 9 1 2 "

1. 5 가  
 1

가.  
 .  
 .  
 .  
 .  
 . , , , , ,  
 , ,

27) 가 , .  
 가 .  
 .  
 )  
 , 가  
 가 , 가 .  
 1989 .  
 1993

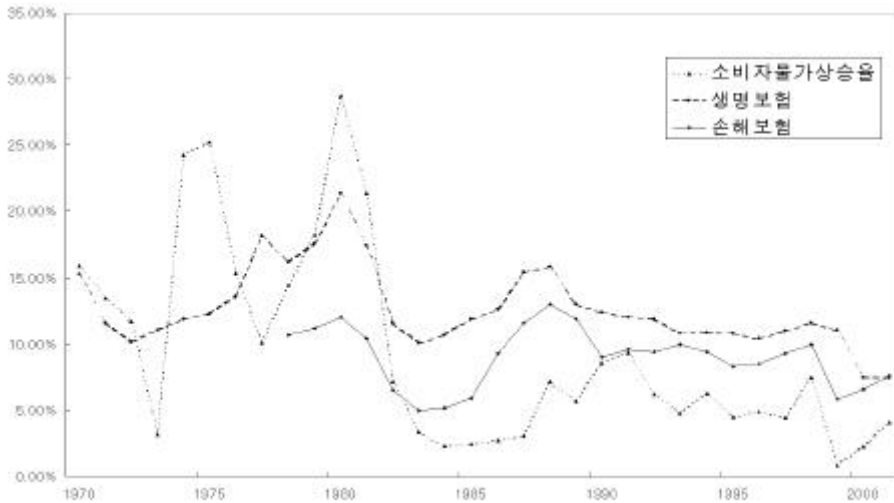
---

27) 11 ( ) 1  
 . 가  
 2. 가 가 가  
 3. 1  
 가. ( )  
 . 가 .  
 . 가. 가.



가  
가  
가  
1970  
2  
가  
가  
가

< -4> 가



: 가  
: 1. ,  
2. ,

, . ,

, .

, 가 ,

, .

가

,

가

가

가

, 가

가

, 가

, .

)

가 가

가

, 가

가

가

가

가

가

2007

가

가

가 가

가

가

.  
 ,  
 가 ,  
 ,  
 가 .  
 .  
 ,  
 ,  
 ,  
 .  
 ,  
 가  
 .  
 1)  
 가 .  
 가 .  
 , 가 ,  
 . 가  
 ,  
 ,  
 ,  
 ,  
 가  
 가 .  
 가 .  
 가 .  
 가 .



가 .  
 )  
 가 1  
 ,  
 . 가  
 . ,  
 . 가  
 가 3  
 가 .  
 가 ,  
 ,  
 가 ,  
 , 가 ,  
 가 , 가 ,  
 가 ,  
 .  
 가 .  
 )  
 , 가 가  
 . 가 가 가

가

1)

(rehabilitation)

, 가

, 가

가

가

가

가

가

가

가  
가

가

가

가

가

가

가

< -14 >

			( )	가
		rehabilitation		

: 日本生命保險文化センター研究室, 「介護サービス市場における民間企業の意義と条件整備のあり方」, 『生命保險經營』, 第60卷 第1號, 生命保險經營學會, 1992. 1.

가

가

,  
가

가 가

2)

가) 가

가

가

가 가

,  
.

가

가

가

28)

, 가

13.1% 62.0%, 가  
, 가

가

20.6%, 가

가

4.4% ,

가 가

---

28) 3, ₩  
, 2001

, , 60.9%,  
 20.1% , 가  
 18.1% , 가 가  
 , 가  
 가 .  
 , 가  
 , 가  
 가 가  
 가  
 , 가  
 가 가  
 가



)

가

가

가

가

가

가

가

가

가

가

가

,

.

,

.

가

가

가

,

가

,

가

가

,

가

.

가

,

,

,

,

가



가

가

· ,

· , 가

가

, 가

· ,

가

가

· ,

,

가 · ,

,

·

가

1)

가

, , 가  
, , 가  
가 ,  
가 , .  
,

2)

, 가  
,  
가 ,

가 .  
,  
, 가 가  
가 , 가

가

, 가 , 가

1965

가.

가

, 가 , 가 , 가 , 가

가

가

3)

, ,







가

,

가

, , 가 ,

가

,

가

가

,

,

,

.

,

.

,

가

,

,  
가 ,  
가

,  
가

가 .

가  
가 가

가 ,  
,

가 가 가

, 가 , 가

가 가

가  
가

가

가

가

가

가

가 ,

, 가 가

.

, , 『 , 』 ,  
 , 2002.6.17  
 , 『2001 』 , 23 , 2002.10  
 , 『 』 , ,  
 1995.12  
 , 『 『 』 , 『 』 10  
 , 1992  
 3 , 『 Mapping 』 , ,  
 1997. 12  
 , 『 』 , 2003.3  
 , 『 』 , 2002.9, p26  
 , 『 』 , 』 ,  
 , 2002.12.13  
 , 『'96 』 , 19 , 1997.11  
 , 『'91 』 , 14 , 1992.11  
 , 『 『 』 , 『 』  
 』 , , 2001  
 3, 『 』 , 』 ,  
 , 2001  
 , 『 』 , 2002.12.8  
 , 『 ( )』 , 2001.11  
 , 『2000 가 』 , 2002.8  
 , 『 가 (2000-2020)』 , 2002.7

『 』 ,  
 2001. 12  
 『 』  
 『 』 , 2001  
 『 』 , 『 』 , 1992

ACLI, Life Insurance Fact Book, 1998 2001

Bryck Sally, Matthew Drinkwater, "The Mature Market in the U.S.",  
 LIMRA International, 2001

Charsky Don, "Who buys long-term care insurance in 2000: A  
 decade of study of buyers and nonbuyers" , HIAA,2000

Dychtwald Ken, Demography is Destiny, LIMRA International, 2001

Halek Martin, Joseph G. Eisenhauer, Demography of Risk Aversion,  
 The Journal of Risk and Insurance, 2001, Vol. 68, No. 1,  
 1-24

Redfoot Donald L., Sheel M. Pandya, Before the Boom: Trends in  
 Long-Term Supportive Services for Older Americans with  
 disabilities, American Association of Retired Persons, 2002.10

Sondergeld Eric T. and Matthew Drinkwater, Retirement Risks,  
 LIMRA International, 2002

Sondergeld Eric T., et al., Immediate Annuity Buyer Study, LIMRA  
 International, 2000

ニッセイ基礎所, 「急拡大する高齢者介護市場」, 『ニッセイ基礎所  
 REPORT』 1998年 5月号, 1998

高山憲之 外, 「高齢者介護市場の将来推計と保険料負担」, 『文研論集』

No. 116, 生命保険文化研究所, 1996. 9

堀 勝洋、「老人医療と老人介護」、『文研論集』、(財)生命保険文化研究所、1989.3

東京都、「高齢者の生活実態 - 東京都社会福祉基礎調査報告」、1991.

木川良則、「介護保険と現物給付」、『生命保険経営』(第61巻 第1号)、生命保険経営学会、1993.1

西村周三、「民間介護保険の可能性と限界」、『保険学雑誌』、日本保険学会、1990.12

神田裕二、「介護保険と民間活力の活用について」、『保険学雑誌』、日本保険学会、1997.12

日本生命保険文化センター研究室、「介護サービス市場における民間企業の意義と条件整備のあり方」、『生命保険経営』、第60巻 第1号、生命保険経営学会、1992. 1

日本厚生科学研究(長寿科学総合研究)、「痴呆疾患患者のケア及びシステムに関する研究」、1991

日本厚生省、『厚生白書』、1994

<http://www.enjoygray.co.kr>

<http://www.hiaa.org>

<http://www.mohw.go.kr>

<http://www.npc.or.kr>

<http://www.nso.go.kr>