

•  
,  
.  
,  
가 .  
,  
가 , 가 .  
가  
가  
,  
가 .  
,  
가 가 .

1.

가

가

가.

가

가

가

가

가

가

가

< -1>


,

가

. < -2>

. ,

가 . 가  
 , 가 .  
 가 가 .

< -2> . 가

	/
가	가

가

,  
 ,  
 .

.

. 가 ,

1)

. 가  
 가 . 가  
 ,





3)  
 가  
 ,  
 ,  
 ,  
 ,  
 . 가  
 가  
 , , Wealth Management 가  
 , 가 가 가  
 ,  
 . < -5>  
 ,  
 가  
 가

< -5>

	/	
	· ·	·
	· ·	·

60

가

(Reverse Annuity Mortgage)

가

가  
, 가

가

가

가

가

가

가

가

, 가

1)

가)

21)

가

가

2%

가

가

21) (2002.12)

2.1%

, 50

5.1%



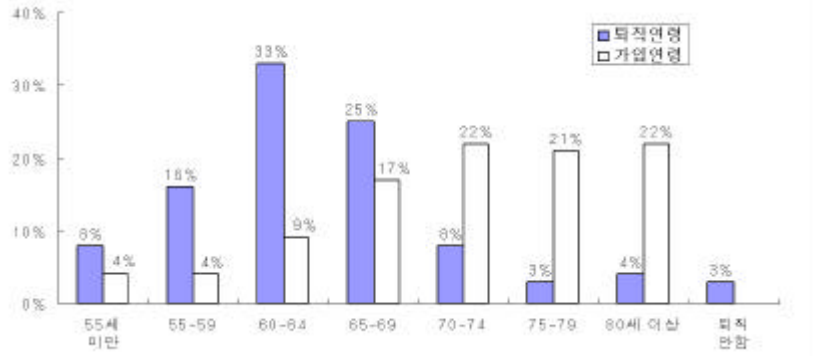
) 22)  
 가 가  
 , 가  
 가 가  
 .  
 가  
 , 가  
 , 가  
 , 가 10% LIMRA  
 , 1 5 가 20% 가  
 .  
 가 10  
 .  
 < -1> 55 69  
 , 가 50 80  
 , 가  
 10 70.5 (1999 ) .

---

22)

가

< -1> 가 ( )



: LIMRA, Immediate Annuity Buyer Study; Profiles and Attitudes, 2000

가  
 가 가  
 가 70 , 가 1/4 가 80  
 가  
 가 가

< -6> 가 ( )

	50	50 59	60 64	65 69	70 74	75 79	80	
	5	6	11	19	23	18	18	70
	5	8	9	15	21	18	24	71
	5	7	10	17	22	18	21	70.5

: LIMRA, Immediate Annuity Buyer Study : Profiles and Attitude, 2000

가 , CD

가 .

가 가

가 가

가 가

가 LIMRA 55

가 90%가 23).

65

(78%) 12% 가 . ,

가 가 가 .

가 가 가

가 가

가 가

가 가

가 가

가 가

---

23) LIMRA, Immediate Annuity Buyer Study: Profile and Attitudes, 2000

2)

가)

가  
가

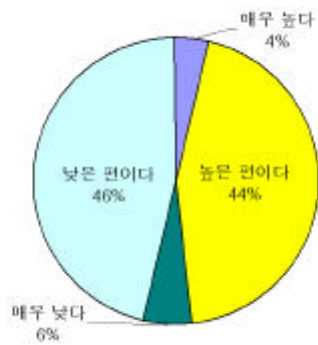
가

, 가

가

48%

< -2> 가 (N=1,198)



: , 『 』, 2003. 3

, < -7> 1970  
 3 14.3%  
 가

< -7>

( : , %)

	1998	1999	2000
	3,182	3,522	3,918
	354	435	534
	3,536	3,958	4,452
	18.5%	11.9%	12.5%

:  
 : ACLI, Life Insurance Fact Book,

< -2>

,  
 가  
 가 . 1972  
 , 1980  
 가

(Nursing Home)

(Home Care) 1990  
 37% 2000 77% 가  
 가  
 가 , 가 , 가 , 가

< -8 >

( : USD)

	1990	1995	2000
Nursing Home	63.0%	33.0%	14.0%
Home Care	0.0%	6.0%	9.0%
	37.0%	61.0%	77.0%
	\$1,071	\$1,505	\$1,677

: 14,400(1990), 6,446(1995) 5,407(2000)

: HIAA, Buyers and Non-buyers of Long-Term Care Insurance : A Decade of Experience

) 24)

가 .

50 ,

가 가









< -11>

가

( : %)

100	32.5	67.5
100 150	42.5	57.5
150 200	45.5	54.5
200 300	44.7	55.3
300 400	56.5	43.5
400	62.4	37.6

: N=1,200

: , 『

』, 2003. 3

2.

가.

가

,

가

,

가

가

.

1)

가)

가



가 가  
 , 가  
 2001 가 113,565 ,  
 62,891 , 16,488 , 가  
 12,033 , 2001  
 가 6,610 ,  
 429 163 , 가 258  
 ,  
 2001 670 , 335 ,  
 112 가 , 2001 100 , 41  
 . 7 .

< -13 >

( : , )

		2001		2001		2011	
가	가	113	6,610	8,383	113,565	12,958	169,935
		105	429	6,988	62,891	10,802	94,109
		36	163	2,002	16,488	3,095	25,487
	가	243	258	1,504	12,033	2,325	18,601
		100	2,100	670	14,070	995	20,985
		41	1,476	335	12,060	497	17,892
		7	287	112	4,592	166	6,806

: 2001. 12. , 「 , 」 ,

가 , , 2011 가 169,935 ,  
 94,109 , 25,487 , 가  
 18,601 , ,  
 995 , 497 , 166 가

가 , 가

가 .

)

가 가 가  
 , , ,  
 가  
 가 가  
 가

2)

,  
 ,

가 . ,

, .

가)

,

.  
가

가

,

,

,

)

가

,

,

, 가

, 가 .  
가

)

가 가 ,  
가 .  
가

. .

,

.

,

, 가

,

가

,

.

. , 가

,

)

가

,

,

,

· ,

.

가

,

.

. 가

가

,

가

가

,

가

가

.

1)

.

가

가

.

가)

9 25)

,

25) 9 ( )

가

가

.

,

.

가

1.



가 가

,  
 , 47 26) 가  
 ,  
 ,  
 ,  
 ,  
 ,

가 가  
 가 가  
 ,

가 가  
 ,

---

2.  
 26) 47 ( )  
 9 1 2 "

1. 5 가  
 1

가.  
 .  
 .  
 .  
 .  
 . , , , , ,  
 , ,

27) 가 , .  
 가 .  
 )  
 , 가  
 가 , 가 .

1989  
 1993

---

27) 11 ( ) 1  
 1. 가  
 2. 가 가 가  
 3. 1  
 가. ( )  
 . 가 .  
 . 가. 가.







가

가

가

가

가

2007

가

가

가 가

가

가

.  
 ,  
 가 ,  
 ,  
 가 .  
 .  
 ,  
 ,  
 ,  
 .  
 ,  
 가  
 .  
 1)  
 가 .  
 가 .  
 , 가 ,  
 . 가  
 ,  
 ,  
 ,  
 ,  
 가  
 가 .  
 가 .  
 가







가

1)

(rehabilitation)

, 가

, 가

가

가

가

가

가

가

가  
가

가

가

가

가

가

가

< -14 >

			( )	가
		rehabilitation		

: 日本生命保險文化センター研究室, 「介護サービス市場における民間企業の意義と条件整備のあり方」, 『生命保險經營』, 第60卷 第1號, 生命保險經營學會, 1992. 1.

가

가

,  
가

가 가

2)

가) 가

가

가

가 가

,  
.

가

가

가

28)

, 가

13.1%

62.0%,  
, 가

가

가

20.6%, 가  
4.4% ,

가

가 가

---

28) 3, 『  
, 2001





)

가

가

가

가

가

가

가

가

가

가

가

,

.

,

.

가

가

가

,

가

,

가

가

,

가

.

가

,

,

.

,

,

가

.



가

, 가 가

가

3.

가. 가

가 ,

가

가

가

, 가

가

, 가

가

가

,

,

가

가

· ,

· , 가

가

, 가

· ,

가

가

· ,

,

가 · ,

,

가

1)

가

, , 가  
, , 가  
가 ,  
가 , .  
,

2)

, 가  
,  
가  
가 ,  
가 .  
,  
, 가 가  
가 , 가

가

, 가 , 가

1965

가 .

가

, 가 , 가 , 가

가

가

3)

, ,



