

IV. 自己負擔金制 運用上 諸問題

1. 情報公示

自動車保險
對人賠償I 義務的 加入
認知度 敏感度
保險契約 情報 保
險金 請求 情報
가
가
割引割増率
認識 가 , 自己負擔金 認
識
가 가

가

가

가
業費 節減

安全意識

事

가

가

情報 不在

, 가

가

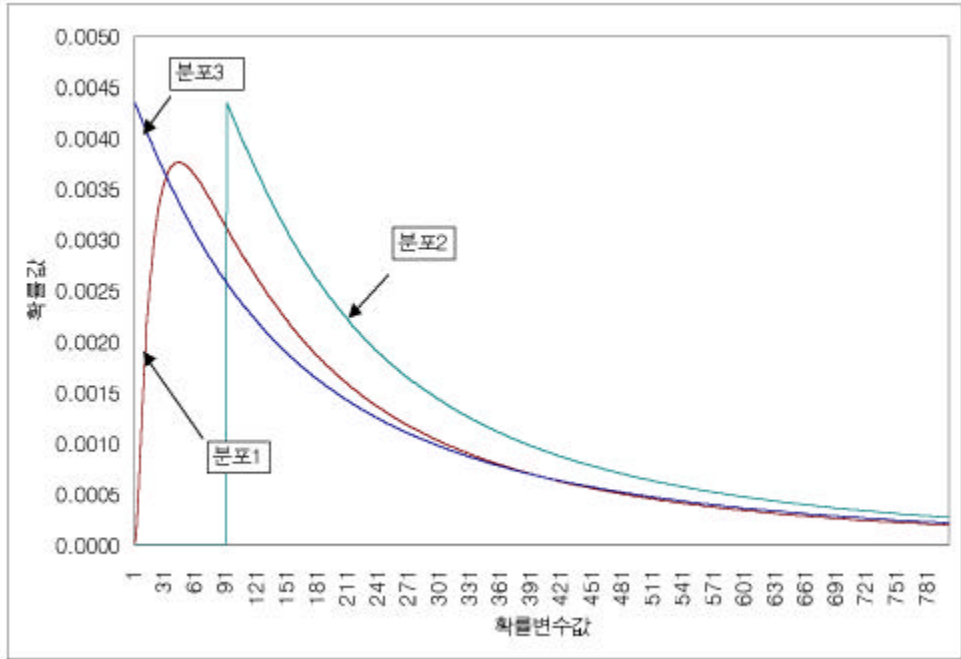
가

2. 適用料率算出

保險者
가
가
保險料割引率
가
費用効率性
損害原價 變化
가 가 76)
(franchise deductible), (straight deductible)

76)

< IV-1>



< IV-1> 1

, 2 消滅控除方式

, 3 直接控除方式

3 2

1 2 가

消滅控除方式

가

,
.

,

1995 1997

20 , 30 , 50 가

自己車輛損害 가 90% 最低自己負擔金
가

가 가 5

가

가

< IV-1 >

가

가

< I -1>

(FY'97)

	10	2,739	1.34	206	0.83	2,945	1.28
10	20	9,635	4.70	770	3.11	10,405	4.53
20	30	14,025	6.85	1,279	5.17	15,304	6.67
30	40	16,966	8.28	1,667	6.74	18,633	8.12
40	50	18,065	8.82	1,867	7.55	19,932	8.68
50	60	14,866	7.26	1,582	6.40	16,448	7.17
60	70	13,413	6.55	1,419	5.74	14,832	6.46
70	80	12,488	6.10	1,445	5.84	13,933	6.07
80	90	11,216	5.48	1,252	5.06	12,468	5.43
90	100	10,556	5.15	1,190	4.81	11,746	5.12
100		80,831	39.47	12,047	48.73	92,878	40.47
		204,800	100.00	24,724	100.00	229,524	100.00

) 5

77)

損害額分布

歪曲

가

가

< IV-2>

77)

“

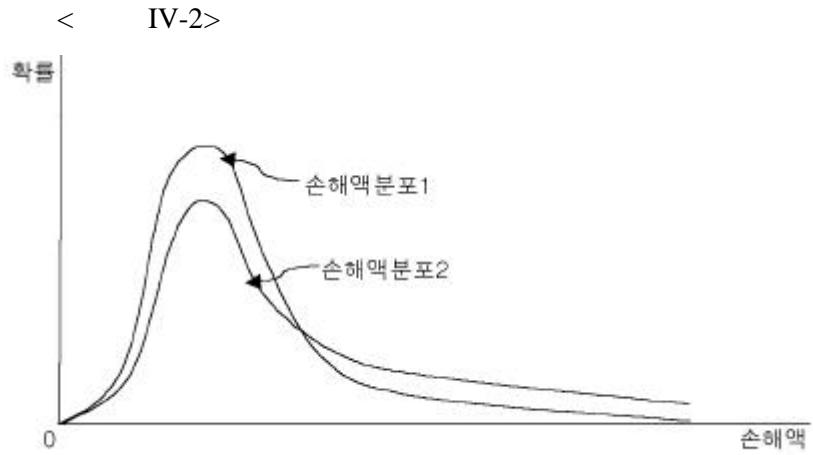
:

”

No.42, 1995.10 :

가

30%



< IV-2 >

小損害

2

1

損害額輕減率

가

2

收支均衡

가

가

가

中·大 損害⁷⁸⁾

가

가

< III-4 >

< III-5 >

車種別

差等

가

78)

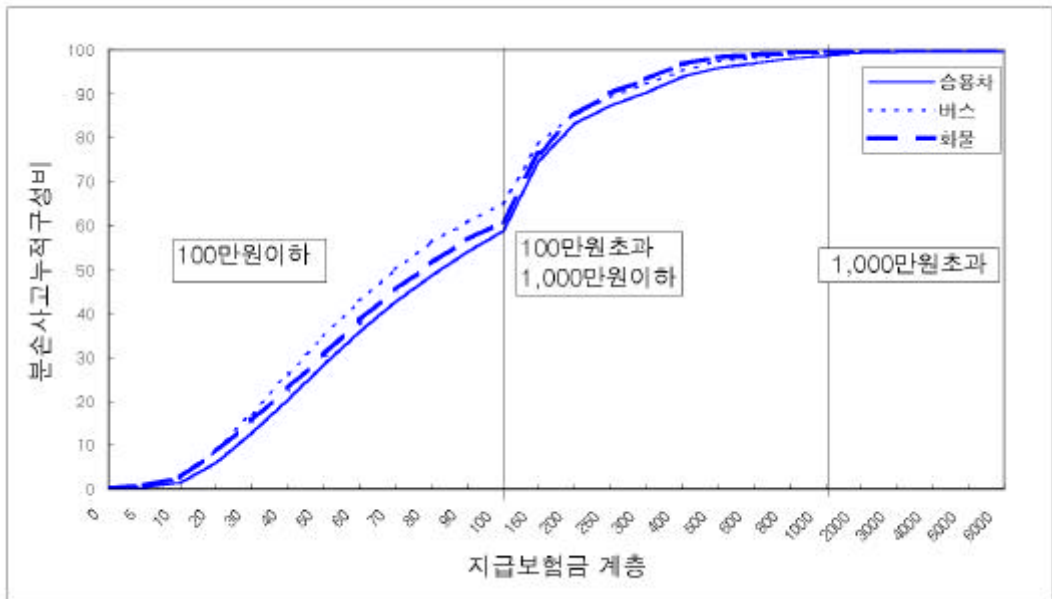
가

가

가

< IV-3>

(FY'97)⁷⁹⁾



< IV-3>

分損事

故推移

79) FY'97

5 143 ,
 123 125 損害原價 FY'96 ,
 가 129 111%, 95%
 97% .
 .80)(< IV-2 >)

< IV-2 > 가(FY'96)
 (:)

		5	10	20	30	
		130	140	145	189	131
		143	147	172	234	144
		123	131	155	162	124
		125	134	118	250	127
		129	137	147	227	131
		130	140	145	199	131

) 가 1 .
 가 가

80) 가 FY'97
 50 FY'97
 가 가
 FY'96 .

3. 無事故割引・事故割増

가
 ()
 無事故割引・事故割増制度,
 가 特別割増制度, 가
 範圍料率制度
 . ()
 “割引割増率”) ,
 가 81)

가
 事故原因 事故内容

< IV-3 >

	()
50	1.0
50	0.5

81) 가

3

3

物的事故⁸²⁾

83)

50 가 ,
 50 가 . 가
 0.5 가 가 .(<
 IV-3>)

總事故記錄點數가 0.5

, 1

1 10%⁸⁴⁾ 가 가
 3 . , 가
 「60% 110%」 10%가 「50%
 100%」 .⁸⁵⁾

割引割増率

保險金請求與否

가

1.5 (DOHC)

割引割増率

變化 保險料 偏差

가
 < IV-4>

82) ,

83) .

84) , 40% 가 1

85) 45% .

가 가

가 .

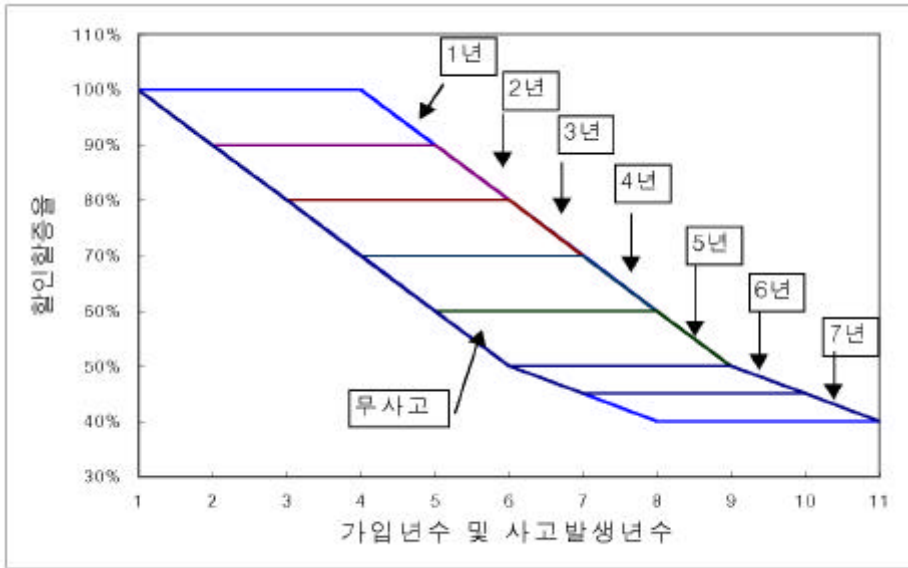
가 . 가
 1 가 , 가
 가 .

< IV-4> 1

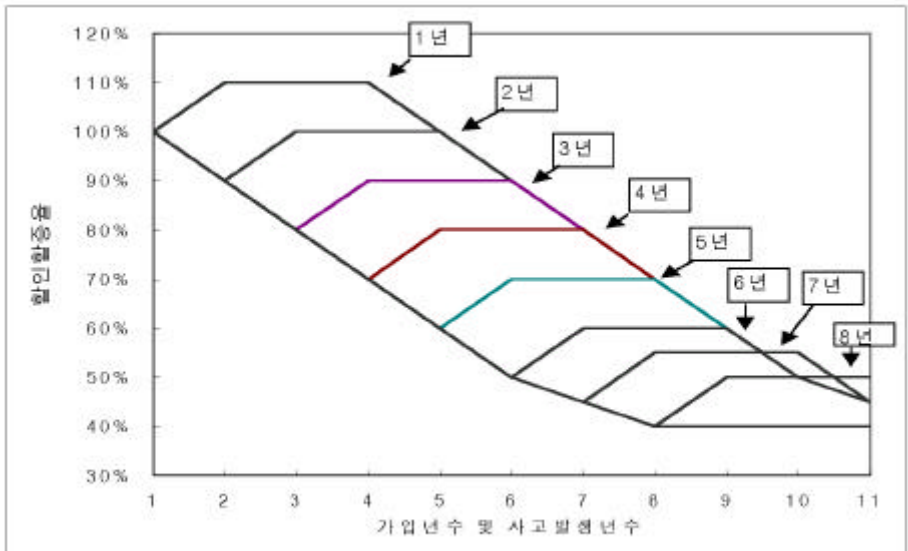
		1.5
		1,495cc
	가 ()	1,091
	가	100%
		100%
		0%
	II	
		2
		1 5
		가
		5
	가	
		26

가 70%, 80%, 90%, 100% 가 全擔保
 가 I, II, 賠償責任危險
 < IV-5> .

< IV-4> 0.5



< IV-5> 1



가 가
가
가

가 가

3 가

< IV-6>

< IV-6>

(:)

		50	50	
	100%	394	591	394 500 591
	90%	394	591	394 500 591
	80%	394	591	394 500 591
	70%	361	558	361 500 558
	60%	295	492	295
	50%	164	361	164
	40%	0	197	
	100%	240	360	240
	90%	240	360	240
	80%	240	360	240
	70%	220	340	220
	60%	180	300	180
	50%	100	220	100
	40%	0	120	

) 가 (3)

< IV-6>

100%

가 全擔保

1

3 保險料偏差

가 50

394

, 50

591

394

500

591

.86)

I,

II,

賠償責任擔保

가

가

가

100%

3

保險料偏差

가 50

240

,

50

360

.

가 240

가

.

,

가

가

가

가 가

.

가

가

86)

가

가

.

가

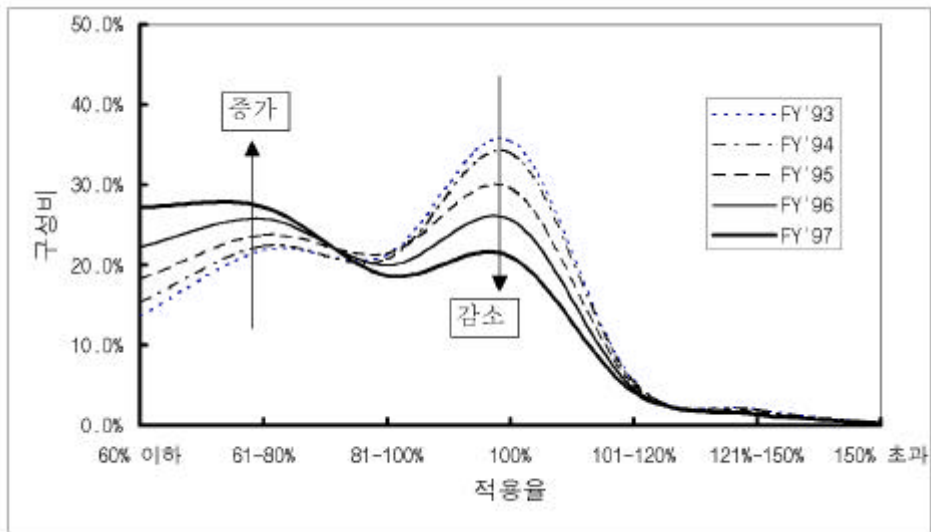
가

< IV-6 >

割引階層

87)

< IV-6 >



割引割増率 變化推移

87)

98-2, 1998, 120

가 가

.88)

料率差等要素

가 ,

가
料 負擔

經濟力

保險

自家負擔 選好

가

가

, 가

保險料割増

가

가

損害額

事業費 節減

가

가

88)

가

가

, 自己負擔金制 運用

가

가 .

4. 全擔保割引

約 責任開始 時點 . 總保險料 5% 個別證券化 , 契

品 責任保險商品 任意保險商

. 加入時點

. 가

. 商品單一化

, 事業費가 節減

完全保險加入

가

가

가

(5%)

擔保形態

衡平性

가

保險料 均質性(stability)

事業費配分基準 商品構成體系上

限界

< IV-7>

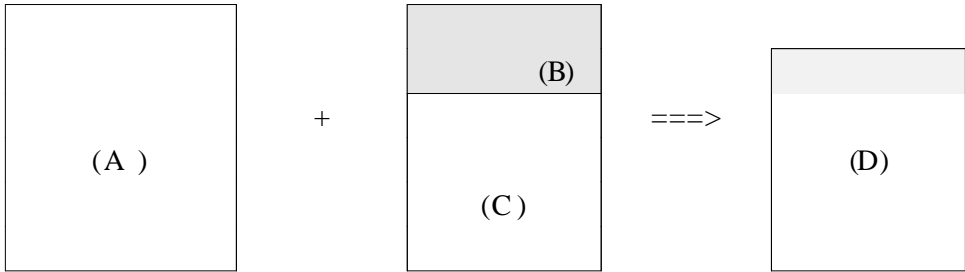
가

가

, 가

.89)

< IV-7>



- 1. $A = B + C$
- 2. $D = (A+C) / 2$

< IV-4>

自己車輛 保險料

90%⁹⁰⁾

가

가

가

가

經濟的 助力者

89) 2000

가

가

가

90) < IV-4>

227,304

가

25,347

. (1 - (25,347 / 227,304) 90%)

가 , 가 가
가

가 保險募集組織

5. 其他

最低自己負擔金 1986 5
貨幣價值
1997 26,643 91) 가 1986 53.3%⁹²⁾
1가 가 1986 5
1가 가 0.606%⁹³⁾ , 1997 1986
0.419%(p) 0.187% .(< IV-7>)

91) × 1986 가 / 1997 가

= 50,000 × 0.584 / 1.096 26,643

92) 1997 가 . (58.4/ 109.6 53.3%)

93) / 1986 1 가 = 5 / 825 0.00606

< IV-7> 가 , 1 가 , 가 (1970-1997)

	가 ¹⁾	가 ²⁾	가 (가)	1가 가 ³⁾ ()	가 ⁴⁾ ()
1970	9.0	12.6% ⁵⁾	5,576	47	111,111
1975	18.2	15.1%	6,648	143	54,945
1980	40.4	17.3%	7,969	435	24,753
1981	49.0	21.3%	8,761 ⁶⁾	490	20,408
1985	56.8	7.1%	9,571	753	17,606
1986	58.4	2.8%	10,252	825	17,123
1990	74.0	5.4%	11,355	1,412	13,514
1995	100.0	6.2%	12,958	2,418	10,000
1997	109.6	4.7%	13,937 ⁷⁾	2,673	9,124

: , 50 , 1998, 85-155

1. 가 1995
2. 가 5 가
3. 1가 가 = 가 () / 가
4. 가 1995 10,000
5. 1970 가 4 가
6. 1981 1986 가 가
(0.08 가)
7. 1997 1995 가 (3.3 / 가)

貨幣價值 1가 國民可處分所得 比重 下落

經濟的 負擔感 縮小

運用效果가 弱화

所得向上

가 가

가

90%

가

가

< IV-8 >

가	(A)	(B)	() (C=A × B)
	\$ 50/ 100	1,170.00	58,500 / 117,000
	DM 300	692.01	207,603
	F 560	206.33	115,545
	¥ 50,000	1,045.58	522,790

) 1999 1 13
1 14)

. (1999

< IV-8 >

가

5

4 ,

2

10

.94)

\$50

(

\$100)

94)

가

가

.

가

現實性 不足

運用趣旨

半減

,

가

費用

가

補助

.

,

가

가

가

.

,

가

50

4

가

90%

5

가

.