

年金制度改革 方向 年金制度間 調整

1. 年金制度改革 方向

가. 年金改革 政策的 基準

人口 老齡化 年金財政 危機
低成長, 生産可能人口 減
少 3

個人 自助努力
果實 가

가 , 低所得階層 가
情報 不充分, 近視眼的 展望
가 , 가
가 가
全面的 民營化

.1) 가 가

後所得 充分性, 年金制度 效率性

老後生活 安定性, 老
가

.2)

1) (World Bank, 1994:5~6)

, -
-
(
)
가

2) (World Bank, 1994:9 10)

가
가
가 (evasion)
가
가
가

所得代替率

가

國家・企業・個人 3

3 適正 分擔構造 가

가 最適水準

重複加入

適正所得代替率

老後所得保障

多層的 保障體系

가

最低所得代替率 適正所得代替

率

55

55

가

實態生計費

理論生計費

가 가

2

가

『都市家計調査』

『勤勞者生計費調査』가

가 가

韓國勞總

『都市勤勞者生計費』

民主勞總

『標準生計費』, 韓國勞動研究院

『最低賃金審議	生計費 研究』		
가	가	55	
가	가	55	
	消費支出 構造	가	
	全無		
	가		
	가	修正	
55	가		『
	』		
	結婚,	,	
消費支出 項目	交通・通信費	55	
			50%
	住居費		가
	70%		保健醫療費
			醫療保險統計
55	1	1996	55
		29,986	34%
			19,191
	2 가	38,382	가
55			租稅額, 社會保障額,
其他 非消費 項目	非消費支出		
가	1996		1 가
39 ,	가	72 4	

가 가

최종소득(50 54) 1 가

25% 2 가 27%

가

55 25%

<表 - 1> 最低生計費

(:)

	1	55 1	2	55 2
	433,918	389,540	798,885	723,545
	147,400	147,400	272,122	272,122
	102,463	71,724	190,953	133,667
•	17,815	17,815	32,661	32,661
가 •	12,242	12,242	21,263	21,263
•	23,436	23,436	41,990	41,990
•	17,601	19,191	29,986	38,382
•	16,747	16,747	40,672	40,672
•	30,458	15,229	52,900	26,450
	65,756	65,756	116,338	116,338
	18,057	0	47,118	0
	0	0	12,320	0
	17,467	0	33,620	0
	590	0	1,179	0
	451,975	389,540	846,004	723,545

資料: 俞京濬(1997).

55

『

』

住居費 70%
 34% 控除
 貯蓄 租稅公課金
 가 55
 1 가 728 가 1,145
 (50 54
) 1 가 46%
 2 가 44%
 55 標準所得代替率 45%
 가

<表 - 2> 標準生計費

(:)

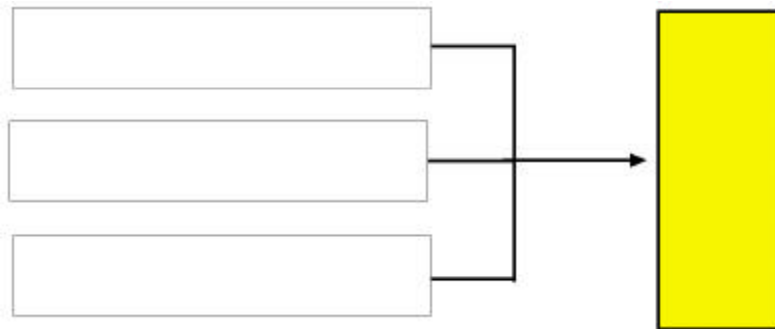
	1	55 1	2	55 2
가	636,771	580,853	1,045,085	958,480
	154,205	154,205	259,441	259,441
	130,096	91,067	217,207	152,045
	49,820	49,820	65,385	65,385
	31,759	31,759	68,126	68,126
	53,759	53,759	121,302	121,302
	34,000	34,000	78,140	78,140
	10,000	10,000	10,000	10,000
	49,674	32,785	63,067	41,624
	123,458	123,458	162,417	162,417
	147,338	147,338	186,398	186,398
102,861	102,861	102,861	102,861	
44,477	44,477	83,537	83,537	
784,189	728,191	1,231,483	1,144,878	

資料: 韓國勞動組合總聯盟(1997)

2. 公私年金制度間 調整方案

가 . 基
礎的 保障 ,
整合性
改革 - 所得比例年金 適用除外>
<國民年金 二元化 - 特殊職域年金

[圖 - 1] 年金改革 概念圖



가. 1 : 國民年金制度 二元化

基礎年金制度 所得比例年金制度

二分化

3)

長點 가

適用除外

彈力的

가

, 統一

財政方式

積立方式

4)

(表 -3)

3) (World Bank, 1994)

가

(flat)

가

가

가

4)

가

가

40%

가

가

가

가

2 3%p

가 2 3%p

. World Bank(1994), p. 88

<表 - 3> 基礎年金 國際比較

가			65 , 60 10 65
		3	65 , 40
가			67 , 40 . 70
		() 1.55%, 가 2.4 4.9%	65 , 5 . 60 64
		(가)	1 0.5%
		가 2.5 6%,	67 3 . 40 가
		14.55%, 分	65 50 가
		7.8%, 14.2%. 가	67 , 가 40
	()		60 65 10 50 5
가		1%, 5.83% 가	65 , 가 40
		2 10 %() , 3 10.2%	65 , 60 , 가 90% 가
		1 2 3 , 1/3	25 가 , 65

가

가 勤勞意慾 低下, 無賃乘車者 問題,

가 所得再分配 機能 貯蓄機能 가

25% 45%

平均所得者

25%

20%

가

承繼

5).

所得比例年金

가

가

個人所得

脫漏

가

2 : 特殊職域年金 改革

2

가

年金 基本原理

5)

가

가

가 가
가 가
가 免除 整合性

3 : 所得比例年金 適用除外

<表 -4>
制度的重複

「社會保障
法」 가 ,
相殺方式(offset plan)
(excess plan) , 超過方式
(set-up plan) 가 .⁶⁾
가

6)

<表 - 4> 各國 企業年金 公的年金 代替 經緯

	1930 , 가 ,
	1960 () 가
	가
	가 가
	가 () , () 1970 1978 가
	1965

: 村上 清(1997), p. 119

가 .

代行方式 . , 1965

調整年金 ,

가 特別法人 厚生年金基金

附加給與 .

退職積立金

3%

가 가

相互補完性

效率的

가

) 가

3%

3. 退職一時金制度 退職年金制度 移行

가. 退職一時金制度 現況 問題點

7).

7)

(1992)

1) 現況

「勤勞基準法」

28 , 1

1 30 平均賃金

1961 30 , 1975 16

, 1987 10 , 1989

5

1980 「 」

4 「 」, 5 「 」

」

起算日 入社日 ,

가 3

金融 可變性

企業 倒産

支給保障 不安定性

8).

2) 問題點

失業保險 老後生活保障 手段

8)

가

長期勤續 勤勞者가 가

人力構造

財源調達

, 退職金受給權

가

社内 留保 運營資金

가

1997 8

가

不合致

移行方案

退職一時金制度

가 所有權

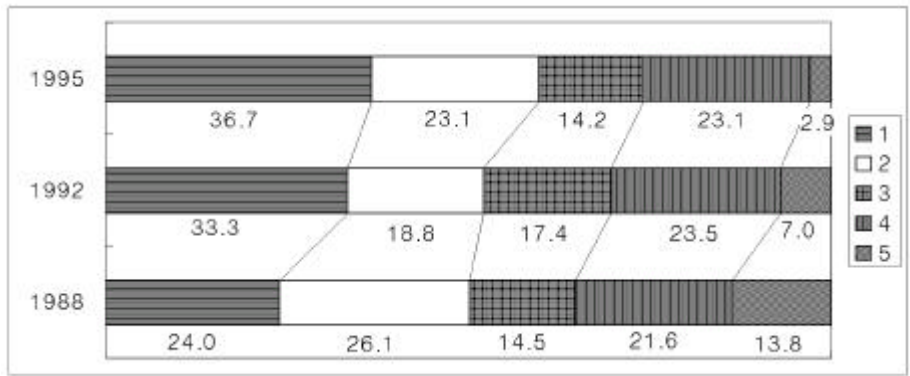
가

後佛

賃金

税制惠澤

[圖 - 2] 退職年金 移行類型別 推移



註: 1. ()
 2. ()
 3. ()
 4. ()
 5.

資料: 生命保險文化センタ -, 「平成7年度企業の福利厚生制度に関する調査」
 (1995年5 7月 調査).

가 가
 () 全面移行, 部分
 移行, 別途新設

[圖 - 2]
 가 1988 1995

가

退職給與充當金

9).

社内積立 社外積立

10).

「所得稅法」

「所得稅法 施行令」

「法人稅法」

「法人稅法 施行令」

.

10

1

” ”

100

50

”

必要經費

11).

非課稅

租稅減免

9)

가

()

10)

11)

가가

가

가

가

가 政策上 不調和가

退職年金保險制度 移行 效果

1) 從業員側 效果

가 가

豫測 不可能

가

가

가

가

, 退職年金

保險 財源 社外

分離計定

危險負擔

가

가

가

2) 企業側

效果

企業 資金管理

가

가

資金需要

不確實性

가

가

資金計劃 樹立

保險數理

資金調達

運轉資金

(PSL)

雇傭安定 人才確保

勞使關係