

．保險產業 展望

1. 保險產業 主要指標 展望

가. 收入保險料

○ FY2000	收入保險料	IMF
	FY'99 3.3% 가 59 7	.
- 生命保險 '99	,	,
가	3.5% 가 45 1	.
- 損害保險		가
		2.6% 가
14 6	.	

< - 1> 年度別 收入保險料 增加率 推移

(: , %)

	FY'93	FY'94	FY'95	FY'96	FY'97	FY'98	FY'99(E)	FY2000(P)
	24.1 (6.2)	27.7 (15.4)	35.3 (27.2)	38.2 (8.1)	49.0 (28.3)	46.7 (-4.6)	43.6 (-6.7)	45.1 (3.5)
	6.7 (17.4)	8.2 (22.2)	10.7 (31.2)	13.2 (22.8)	16.0 (21.0)	14.1 (-11.5)	14.2 (0.4)	14.6 (2.6)
	30.8 (8.5)	35.9 (16.6)	46.0 (28.1)	51.4 (11.6)	64.9 (26.4)	60.8 (-6.3)	57.8 (-5.0)	59.7 (3.3)

註: 가 .

○ FY'99	收入保險料	1998	,
		5.0%	57 8

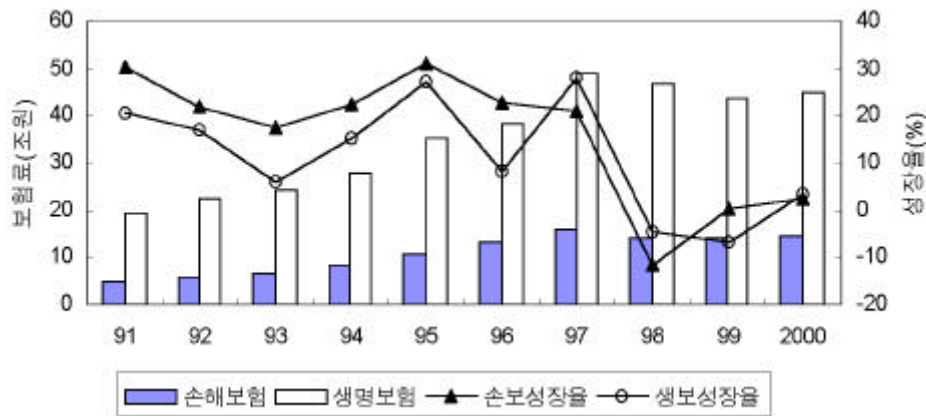
6.7% 43 6

가

FY'98 0.4% 가

14 2

< - 1> 全體 收入保險料 規模 增加率 推移



· 保險寄與度

○ FY2000 保險寄與度¹⁾ 收入保險料 가
 0.1%p 12.8%
 9.7% 0.1%p 가 , 損害保險 3.1%

1) (insurance penetration) 保險産業 國民經濟
 , 國內總生產(GDP) 收入保險料

○ FY'99 保險寄與度 9.6%, 3.1%,
 FY'98 0.8%p 12.7% .

< -2> 年度別 保險寄與度 推移

(: %)

	FY'93	FY'94	FY'95	FY'96	FY'97	FY'98	FY'99(E)	FY2000(P)
	8.7	8.6	9.4	9.1	10.8	10.4	9.6	9.7
	2.4	2.5	2.9	3.2	3.5	3.1	3.1	3.1
	11.1	11.1	12.3	12.3	14.3	13.5	12.7	12.8

. 1人當 保險料

○ FY2000 國民 1人當保險料 (insurance density) 1,262,529

FY'99 2.4% 가 , 1
 2.6%, 1.7% 가 .
 - FY'99 1 1,232,896 FY'98 5.9%
 , 7.5%, 0.5%

< -3> 年度別 1人當 保險料 推移

(:)

	FY'93	FY'94	FY'95	FY'96	FY'97	FY'98	FY'99(E)	FY2000(P)
	544,256	621,600	782,578	837,927	1,064,467	1,005,845	930,126	954,594
	151,638	183,459	238,199	289,683	347,077	304,389	302,770	307,935
	695,894	805,059	1,020,777	1,127,610	1,411,544	1,310,234	1,232,896	1,262,529

· 生·損保 構成比

○ FY2000 (收入保険料)
가 75.6% : 24.4%

○ FY'99 75.4% : 24.6% FY'98
1.4%p

< -4> 年度別 生·損保 構成比 推移

(: %)

	FY'93	FY'94	FY'95	FY'96	FY'97	FY'98	FY'99(E)	FY2000(P)
	78.2	77.2	76.7	74.3	75.4	76.8	75.4	75.6
	21.8	22.8	23.3	25.7	24.6	23.2	24.6	24.4

註:

· 總資産

○ FY2000 總資産 '99
가 가

7.5% 가 134 4

- 生命保險 5.1% 가 102 2 , 損害
保險 15.8% 가 32 2

○ FY'99 FY'98 9.0% 가 125

, 生命保險 5.3% 가 97 2 , 損害保險 24.1% 가

27 8

< - 5 > 年度別 總資產 增加率 推移

(: , %)

	FY'93	FY'94	FY'95	FY'96	FY'97	FY'98	FY'99(E)	FY2000(P)
	50.2 (11.2)	57.7 (14.9)	69.7 (20.8)	83.3 (19.5)	90.9 (9.1)	92.3 (1.5)	97.2 (5.3)	102.2 (5.1)
	7.9 (17.4)	9.6 (19.8)	12.7 (33.1)	16.2 (27.7)	19.9 (22.8)	22.4 (12.6)	27.8 (24.1)	32.2 (15.8)
	58.1 (12.0)	67.2 (15.6)	82.4 (22.6)	99.5 (20.8)	110.8 (11.4)	114.7 (3.5)	125.0 (9.0)	134.4 (7.5)

註: 가 .

2. 生命保險

가. 綜合展望

○ FY2000 生命保險産業 2

1) 收入保險料

○ FY2000 生命保險 收入保險料

가 45 1,257 가가 FY'99 3.5% 가

- FY'99

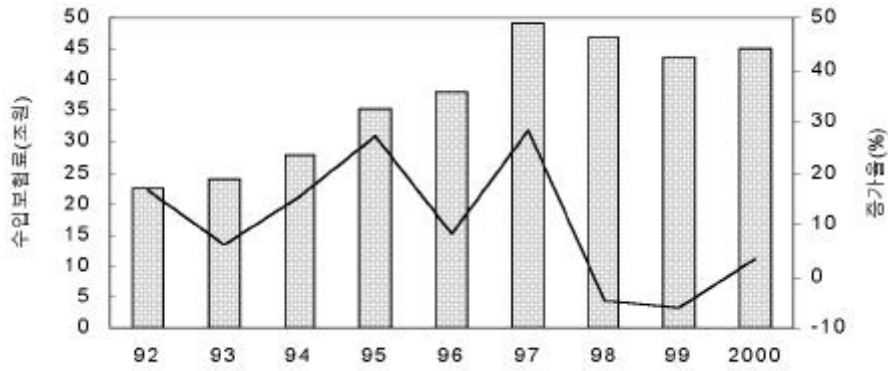
6.7% 43 5,839

< -6> 生命保險種目別 收入保險料 推移

(: , %)

		가		가		가
FY'94	226,380	13.8	51,115	22.7	277,495	15.4
FY'95	274,936	21.4	77,944	52.5	352,880	27.2
FY'96	275,809	0.3	105,825	35.8	381,634	8.1
FY'97	332,648	20.6	156,910	48.3	489,558	28.3
FY'98	333,131	0.1	133,873	-14.7	467,004	-4.6
FY'99(E)	302,723	-9.1	133,116	-0.6	435,839	-6.7
FY2000(P)	311,567	2.9	139,708	5.0	451,275	3.5

< -2> 生命保險 收入保險料 推移



2) 支給保險金

○ FY2000 生命保險 가

FY'99 1.8% 43 8,368 .

< -7> 生命保險 種目別 總支給保險金 推移

(: , %)

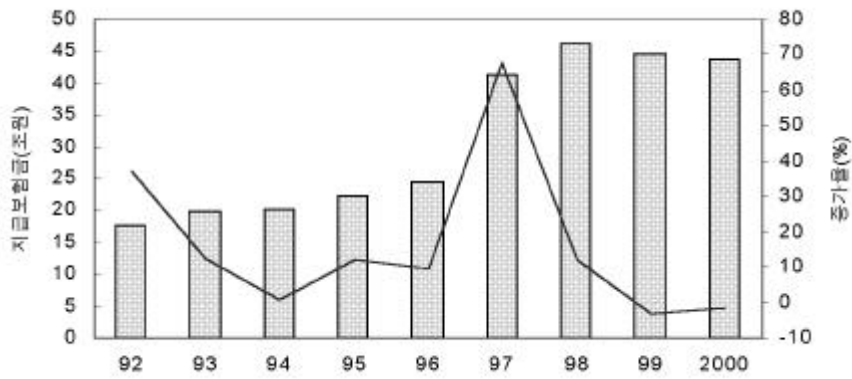
	가		가		가	
	액	증가율	액	증가율	액	증가율
FY'94	162,575	4.7	37,180	-12.6	199,755	1.0
FY'95	167,791	3.2	56,203	51.2	223,994	12.1
FY'96	182,555	8.8	62,896	11.9	245,451	9.6
FY'97	272,311	49.2	139,449	121.7	411,760	67.8
FY'98	267,913	-1.6	193,570	38.8	461,483	12.1
FY'99(E)	253,088	-5.5	193,174	-0.2	446,262	-3.3
FY2000(P)	240,414	-5.0	197,954	2.5	438,368	-1.8

- FY2000 가

가

○ FY'99 總支給保險金 FY'98 3.3% 44 6,262

< -3> 生命保險 總支給保險金 推移



○ FY2000 5.3%p 97.1%

가

- FY'99 가

3.6%p 가 102.4%

< -8> 保險金支給率 推移

(: %)

	FY'94	FY'95	FY'96	FY'97	FY'98	FY'99	FY2000
	71.9	63.5	64.3	84.1	98.8	102.4	97.1

- FY'99

6 799 가 7.9%

· 生命保險 種目別 展望

1) 個人保險

가) 收入保險料

○ FY2000 收入保險料

, 3
FY'99 2.9% 가 31 1,567 .

- FY'99

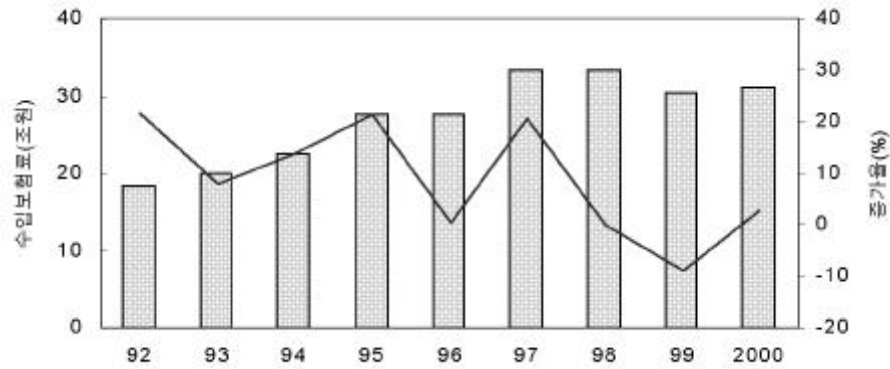
FY'98 9.1% 30
2,723 .

< - 10> 個人保險 種目別 收入保險料 推移

(: , %)

	가		가		가		가	
FY'94	173,240	15.1	21,241	46.3	31,899	-9.4	226,380	13.8
FY'95	193,310	11.6	32,426	52.7	49,200	54.2	274,936	21.4
FY'96	187,226	-3.1	47,819	47.5	40,764	-17.1	275,809	0.3
FY'97	145,264	-22.4	66,733	39.6	120,651	196.0	332,648	20.6
FY'98	102,751	-29.3	79,580	19.3	150,800	25.0	333,131	0.1
FY'99(E)	95,711	-6.9	96,315	21.0	110,697	-26.6	302,723	-9.1
FY2000(P)	94,227	-1.6	112,910	17.2	104,430	-5.7	311,567	2.9

< -5> 個人保險 收入保險料 推移



(1) 生存保險

○ FY2000 個人生存保險 收入保險料 1.6% 9,422.7

FY'99 1.6% 9,422.7

- 1.6% 9,422.7

1.6%

- 1.6% 9,422.7

○ FY'99 個人生存保險 收入保險料 6.9% 9,571.1

FY'98 6.9% 9,571.1

(2) 死亡保險

○ FY2000 個人死亡保險 收入保險料 FY'99 17.2% 가 11
2,910 .

- 가 3

가

- FY'99 21.0% 가 9 6,315 .

○

收入保險料 가

-

가 .

- 3

가

가 가 .

○

(3) 生死混合保險

○ FY2000 生死混合保險 收入保險料

FY'99 5.7%

10 4,430

- 가

○ FY'99 收入保險料 가 '98

FY'98 26.6% 11 697

) 支給保險金

○ FY2000 가

FY'99 5.0% 24 414

- FY'99 가 ,

FY'98

5.5% 25 3,088

○ 死亡保險

FY2000

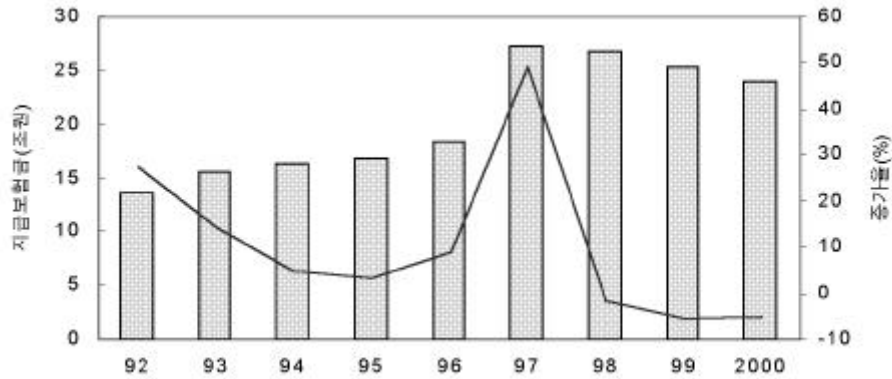
4.0% 가 2 9,857

< - 11> 個人保險 種目別 總支給保險金 推移

(: , %)

		가		가		가		가
FY'94	120,204	19.1	3,990	66.1	38,381	-26.1	162,575	4.7
FY'95	127,832	6.3	6,545	64.0	33,414	-12.9	167,791	3.2
FY'96	141,021	10.3	10,015	53.0	31,519	-5.7	182,555	8.8
FY'97	196,913	39.6	17,481	74.5	57,916	83.7	272,310	49.2
FY'98	148,856	-24.4	30,088	72.1	88,969	53.6	267,913	-1.6
FY'99(E)	103,354	-30.6	28,715	-4.6	121,019	36.0	253,088	-5.5
FY2000(P)	97,655	-5.5	29,857	4.0	112,902	-6.7	240,414	-5.0

< - 6> 個人保險 總支給保險金 推移



(1) 保險金

○ FY2000

가가 FY'99 5.0% 가 1

6,942 .

- FY'99

가

5.5% 1 6,130

< - 12> 個人保險 種目別 保險金 推移

(: , %)

		가		가		가		가
FY'94	3,015	43.5	1,630	43.9	14,977	-0.6	19,622	7.2
FY'95	4,062	34.7	2,236	37.2	12,647	-15.6	18,945	-3.5
FY'96	4,762	17.2	3,241	44.9	10,733	-15.1	18,736	1.1
FY'97	5,678	19.2	4,088	26.1	12,525	16.7	22,291	19.0
FY'98	4,787	-15.7	5,563	36.1	6,727	-46.3	17,077	-23.4
FY'99(E)	4,457	-6.9	6,733	21.0	4,938	-26.6	16,130	-5.5
FY2000(P)	4,390	-1.5	7,893	17.2	4,659	-5.7	16,942	5.0

○ 高額保障 가 가

, 가 3

가 가 .

(2) 還給金

○ FY2000 가

FY'99

6.8% 21 5,156 .

< - 13> 個人保險 種目別 還給金 推移

(: , %)

		가		가		가		가
FY'94	115,451	18.6	2,148	89.1	22,509	-36.6	140,108	4.6
FY'95	121,668	5.4	3,957	84.2	20,191	-10.3	145,815	4.1
FY'96	134,023	10.2	6,317	59.6	20,230	0.2	160,570	10.1
FY'97	187,861	40.2	12,660	100.4	44,693	120.9	245,214	52.7
FY'98	139,734	-25.6	23,349	84.4	81,498	82.4	244,581	-0.3
FY'99(E)	95,250	-31.8	20,174	-13.6	115,424	41.6	230,848	-5.6
FY2000(P)	88,815	-6.8	18,763	-7.0	107,578	-6.8	215,156	-6.8

○ FY'99 FY'97

가

가 FY'98 5.6%

23 848 .

(3) 配當金

○ FY2000 FY'99 36.1% 가 8,316

-

危險率差 配當

가

○ FY'99

2.3% 6,110 .

< - 14> 個人保險 種目別 配當金 推移

(: , %)

		가		가		가		가
FY'94	1,739	6.2	212	59.3	895	-34.9	2,845	-5.3
FY'95	2,102	20.9	352	66.0	576	-35.6	3,030	6.5
FY'96	2,237	6.4	456	29.5	555	-3.6	3,248	7.2
FY'97	3,375	50.9	733	60.7	699	25.9	4,807	48.0
FY'98	4,335	28.4	1,176	60.4	744	6.4	6,255	30.1
FY'99(E)	3,645	-15.9	1,808	53.7	657	-11.7	6,110	-2.3
FY2000(P)	4,450	22.1	3,201	77.0	665	1.2	8,316	36.1

2) 團體保險

가) 收入保險料

○ FY2000 團體保險

가 FY'99 5.0% 가 13 9,708

- FY'99 團體保險 低價形 가

FY'98 0.6% 13 3,116

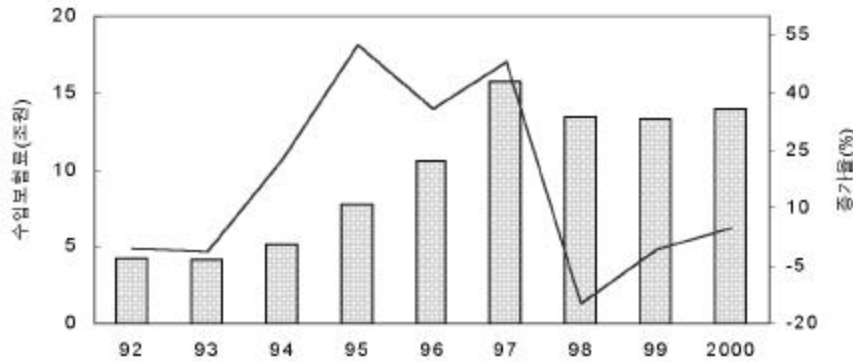
○

< - 15> 團體保險 主要指標 推移

(: , %)

		가		가		가		가
FY'94	51,115	22.7	19,096	26.4	16,840	-36.2	1,244	-21.6
FY'95	77,944	52.5	31,218	63.5	23,048	36.9	1,937	55.7
FY'96	105,825	35.8	31,542	1.0	29,010	25.9	2,343	21.0
FY'97	156,910	48.3	42,362	34.3	94,225	224.8	2,862	22.2
FY'98	133,873	-14.7	66,724	57.5	124,019	31.6	2,827	-1.2
FY'99(E)	133,116	-0.6	66,347	-0.6	124,482	0.4	2,345	-17.0
FY2000(P)	139,708	5.0	69,632	5.0	125,830	1.1	2,492	6.3

< - 7> 團體保險 收入保險料 推移

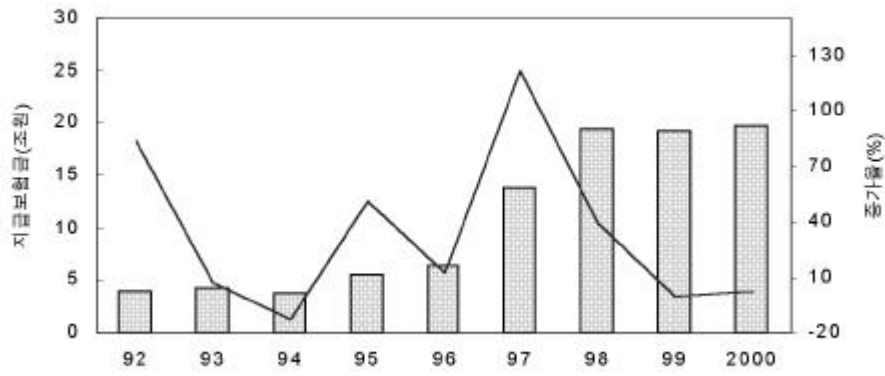


) 支給保險金

○ FY2000 團體保險

가 , 가가
 FY'99 2.5% 가 19 7,954 (< -7>
).

< -8> 團體保險 支給保險金 推移



3. 損害保險

가. 綜合展望

○ FY'99

○ FY2000

가

, TM, DM

가

1) 收入保險料

○ FY2000 損害保險 收入保險料 2.6% 가 14 5,573
展望 .

가가 , 가 가

< - 16> 損害保險 收入保險料 展望

(: , %)

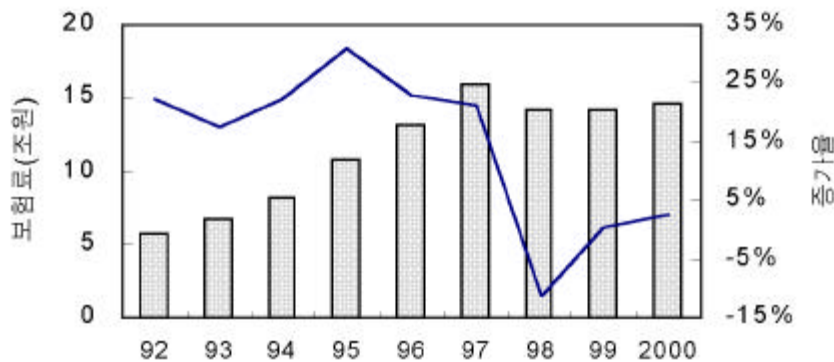
	FY'95	FY'96	FY'97	FY'98	FY'99(E)	FY2000(P)
	3,718 (10.6)	3,452 (-7.2)	3,122 (-9.6)	2,615 (-16.2)	2,417 (-7.6)	2,147 (-11.2)
	4,503 (4.4)	4,091 (-9.1)	3,931 (-3.9)	3,655 (-7.0)	4,257 (16.5)	4,191 (-1.6)
	48,886 (23.0)	58,441 (19.5)	59,130 (1.2)	49,608 (-16.1)	50,240 (1.3)	52,549 (4.6)
	6,601 (6.1)	5,992 (-9.2)	12,392 (106.8)	8,579 (-30.8)	6,332 (-26.2)	5,448 (-14.0)
	5,946 (27.0)	7,485 (25.9)	8,986 (20.1)	9,628 (7.1)	9,853 (2.3)	10,510 (6.7)
	37,755 (60.2)	52,474 (39.0)	72,063 (37.3)	67,240 (-6.7)	68,773 (2.3)	70,728 (2.8)
	107,409 (31.1)	131,936 (22.8)	159,624 (21.0)	141,325 (-11.5)	141,872 (0.4)	145,573 (2.6)

註: 가 .
資料: 『FY98 ()』 .

○ (4.6%), (2.8%) (6.7%)

가

< - 9> 損害保險 收入保險料 推移



○

48.6%

, 自動車保険

84.7%

展望 .

-

가

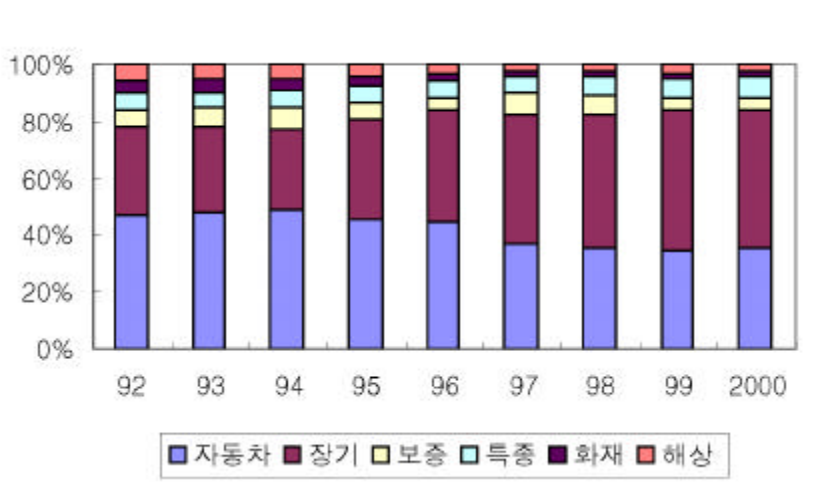
가

< - 17> 損害保険 種目別 占有率 展望

(: %)

	FY'95	FY'96	FY'97	FY'98	FY'99(E)	FY2000(P)
	19.3	15.9	17.8	17.3	16.1	15.3
	45.5	44.3	37.0	35.1	35.4	36.1
	35.2	39.8	45.2	47.6	48.5	48.6
	100.0	100.0	100.0	100.0	100.0	100.0

< - 10> 損害保険 種目別 占有率 推移



< - 19> 火災保險 收入保險料 推移

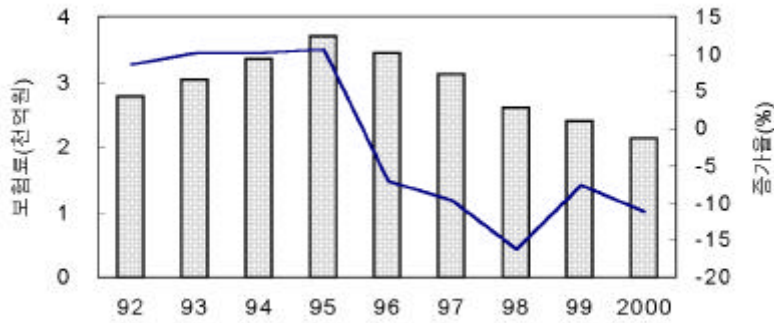
(: , %)

	FY'94	FY'95	FY'96	FY'97	FY'98	FY'99(E)	FY2000(P)
	3,361	3,718	3,452	3,122	2,615	2,417	2,147
가	10.2	10.6	-7.2	-9.6	-16.2	-7.6	-11.2

○ , 2000

4 1 가 가
(,)
- , 가

< - 11> 火災保險 收入保險料 推移



2) 海上保險

○ FY2000 海上保險 收入保險料

가 가 가 1.6%
4,191 .

- FY'99

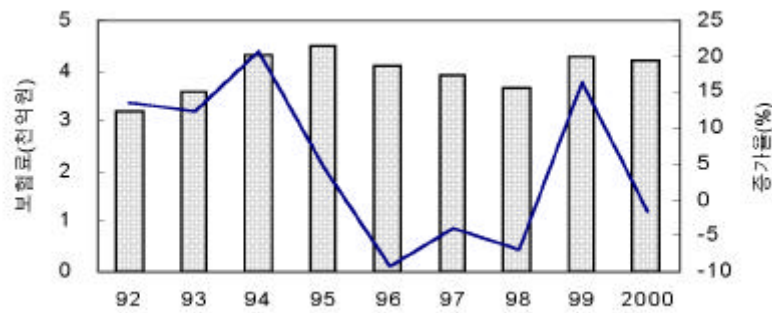
16.5% 가 4,257

< - 20> 海上保險 收入保險料 推移

(: , %)

	FY'94	FY'95	FY'96	FY'97	FY'98	FY'99(E)	FY2000(P)
	4,313	4,503	4,091	3,931	3,655	4,257	4,191
가	20.8	4.4	-9.1	-3.9	-7.0	16.5	-1.6

< - 12> 海上保險 收入保險料 推移



가) 船舶保險

○ FY2000 船舶保險 收入保險料 0.5% 가 1,297

, FY'99 9.1% 1,290

- 500

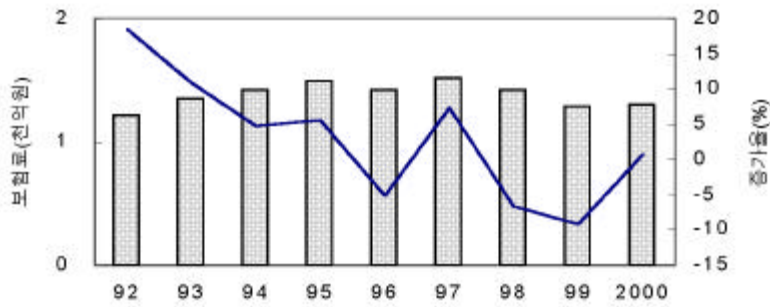
- 2000 4 500

< - 21> 船舶保險 收入保險料 推移

(: , %)

	FY'94	FY'95	FY'96	FY'97	FY'98	FY'99(E)	FY2000(P)
	1,415	1,493	1,416	1,520	1,419	1,290	1,297
가	4.7	5.5	-5.2	7.3	-6.6	-9.1	0.5

< - 13> 船舶保險 收入保險料 推移



) 積荷保險

○ FY2000 積荷保險 收入保險料 11.9% 1,327
 , FY'99 5.8% 가 1,507

- FY'99 가

가 가

- , FY2000 가

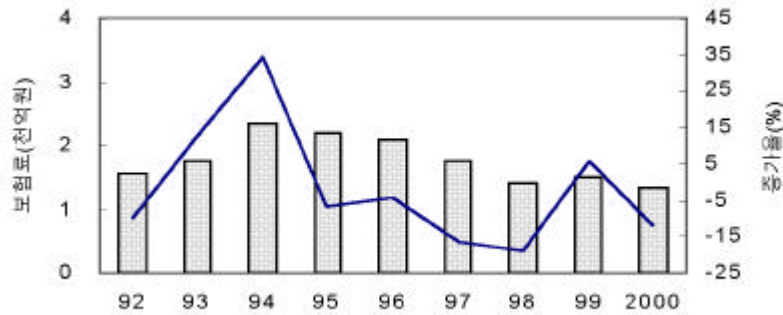
가 , 2000 4 가

< -22> 積荷保險 收入保險料 推移

(: , %)

	FY'94	FY'95	FY'96	FY'97	FY'98	FY'99(E)	FY2000(P)
가	2,360	2,197	2,100	1,755	1,424	1,507	1,327
	34.2	-6.9	-4.4	-16.4	-18.9	5.8	-11.9

< - 14> 積荷保險 收入保險料 推移



3) 自動車保險

○ FY2000 自動車保險 收入保險料 4.6% 가 5 2,549
 , FY'99 1.3% 가 5
 240 .
 - '98 8 1 가
 가 가
 가
 가
 가
 가, 가

가 가 가

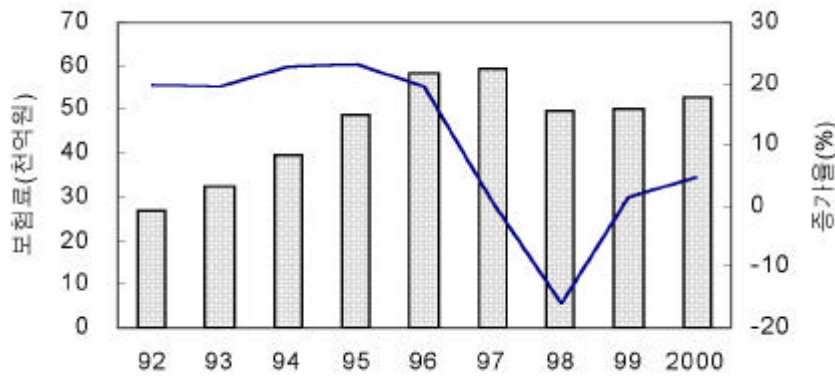
< -23> 自動車保險 收入保險料 推移

(: , %)

		FY'94	FY'95	FY'96	FY'97	FY'98	FY'99(E)	FY'2000(P)
	가	10,958	13,134	18,784	23,873	20,001	19,016	19,650
		63.6	19.9	43.0	27.1	-16.2	-4.9	3.3
		28,792	35,752	39,657	35,257	29,607	31,224	32,899
	가	12.5	24.2	10.9	-11.1	-16.0	5.5	5.4
		39,751	48,886	58,441	59,130	49,608	50,240	52,549
	가	22.8	23.0	19.5	1.2	-16.1	1.3	4.6

註:

< -15> 自動車保險 收入保險料 推移



4) 保證保險

○ FY2000 保證保險 收入保險料	14.0%	5,448
展望 , FY'99	26.2%	6,332

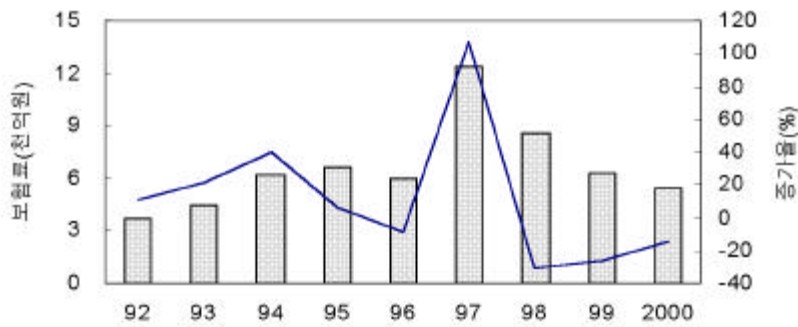
가

< - 24> 保證保險 收入保險料 推移

(: , %)

	FY'94	FY'95	FY'96	FY'97	FY'98	FY'99(E)	FY2000(P)
	6,221	6,601	5,992	12,392	8,579	6,332	5,448
가	40.2	6.1	-9.2	106.8	-30.8	-26.2	-14.0

< - 16> 保證保險 收入保險料 推移



○

IMF

가

가

- FY'98 48.1% '99

7 5.6%

- , 가 (: FY'98 22.4%

FY'99.7 37%, : FY'98 21.5% FY'99.7 30.6%)

5) 特種保險

○ FY2000 特種保險 收入保險料 6.7% 가 1 510
 展望 , FY'99 2.3% 가 9,853

, 2001 10

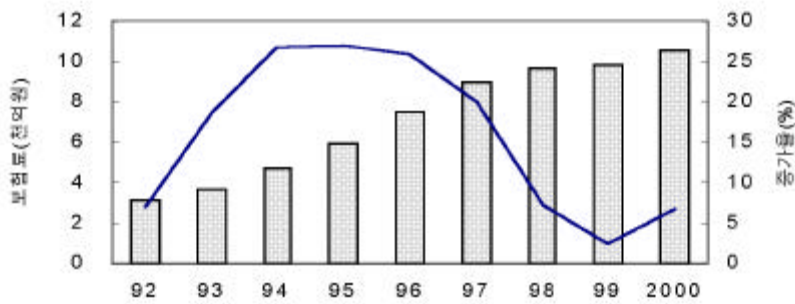
< -25> 特種保險 收入保險料 推移

(: , %)

	FY'94	FY'95	FY'96	FY'97	FY'98	FY'99(E)	FY2000(P)
¹⁾	4,681	5,946	7,485	8,986	9,628	9,853	10,510
가	26.8	27.0	25.9	20.1	7.1	2.3	6.7

註: 1)

< -17> 特種保險 收入保險料 推移



가) 技術保險

○ FY2000 技術保險 收入保險料

1.0%

가 1,057 .

- FY'99 收入保險料

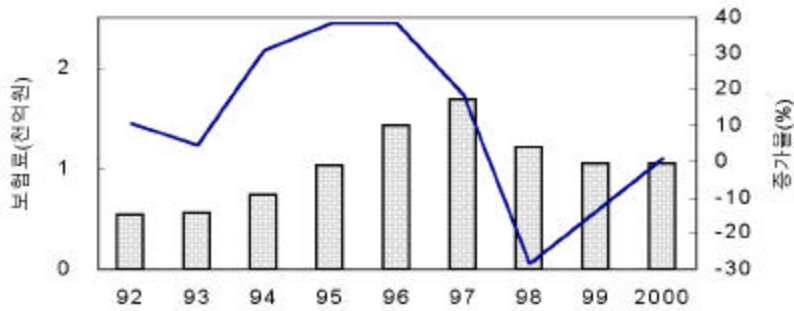
13.7% 1,047 .

< -26> 技術保險 收入保險料 推移

(: , %)

	FY'94	FY'95	FY'96	FY'97	FY'98	FY'99(E)	FY2000(P)
	747	1,032	1,429	1,693	1,213	1,047	1,057
가	30.9	38.2	38.4	18.5	-28.4	-13.7	1.0

< -18> 技術保險 收入保險料 推移



) 賠償責任保險

○ FY2000

9.5% 가

2,723

- 가 ,

- 가

가

- 가 가

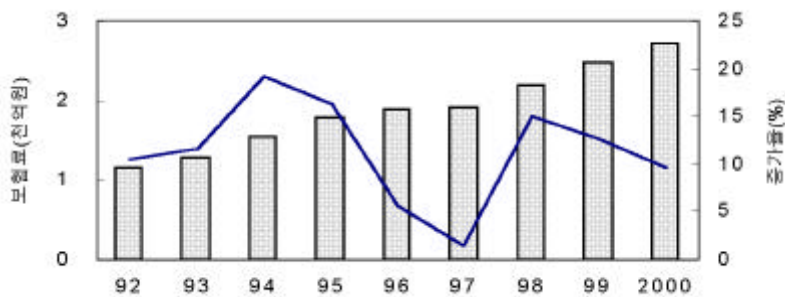
가 가

< -27> 賠償責任保險 收入保險料 推移

(: , %)

	FY'94	FY'95	FY'96	FY'97	FY'98	FY'99(E)	FY2000(P)
	1,539	1,791	1,891	1,917	2,206	2,486	2,723
가	19.3	16.4	5.6	1.4	15.0	12.7	9.5

< -19> 賠償責任保險 收入保險料 推移



) 傷害保險

○ FY2000 傷害保險 收入保險料 6.2% 가 740
 , FY'99 16.8% 가 697

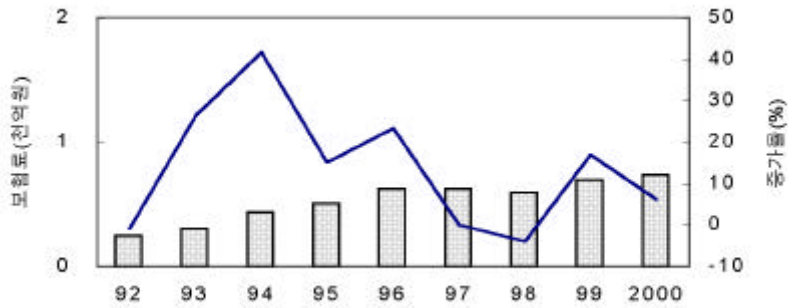
- () 가
 가 가

< -28> 傷害保險 收入保險料 推移

(: , %)

	FY'94	FY'95	FY'96	FY'97	FY'98	FY'99(E)	FY2000(P)
	435	502	620	620	597	697	740
가	41.9	15.4	23.5	0.0	-3.7	16.8	6.2

< -20> 傷害保險 收入保險料 推移



) 綜合保險

○ FY2000 綜合保險 收入保險料
 8.6% 가 4,601 展望 .

- FY'99

4,235

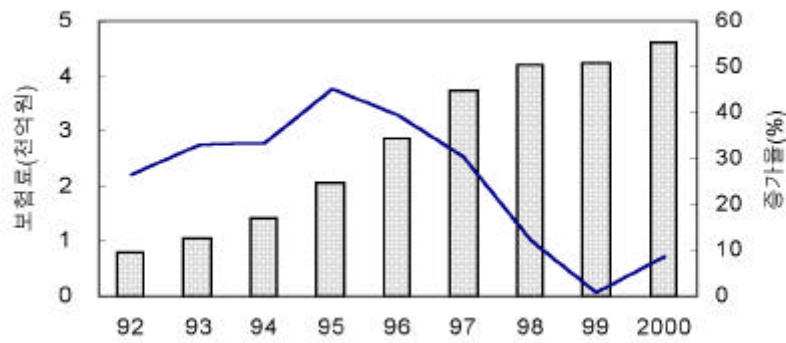
1.0% 가

< -29> 綜合保險 收入保險料 推移

(: , %)

	FY'94	FY'95	FY'96	FY'97	FY'98	FY'99(E)	FY2000(P)
	1,418	2,058	2,871	3,739	4,192	4,235	4,601
가	33.5	45.1	39.5	30.2	12.1	1.0	8.6

< -21> 綜合保險 收入保險料 推移



○

mono-line(,

)

6) 長期損害保險

○ FY2000 長期損害保險 收入保險料

2.8% 가 7

728

- 1999

가

가

○

Market Share

가

○

< - 30 > 長期損害保險 收入保險料 推移

(: ,%)

	FY'94	FY'95	FY'96	FY'97	FY'98	FY'99(E)	FY2000(P)
¹⁾	23,573	37,755	52,474	72,064	67,240	68,773	70,728
가	18.4	60.2	39.0	37.3	-6.7	2.3	2.8

註: 1) FY'94 個人年金

< -22> 長期損害保險 收入保險料 推移

