

# ．保險產業 現況

## 1. 生命保險

### 가. 收入保險料 減少

○ 生命保險 收入保險料 貯蓄性  
 保險 新契約 가 FY'98 4.6%  
 , 1999 7 12.9%

#### < - 1> 生命保險 收入保險料 推移

( : , %)

			2	
FY'94	62,447 6.7	85,816 11.7	129,232 22.9	277,495 15.4
FY'95	103,660 66.0	91,635 6.8	157,585 21.9	352,880 27.2
FY'96	98,477 -0.05	99,895 9.0	183,263 16.3	381,635 8.1
FY'97	186,253 89.1	99,217 -0.7	204,089 11.4	489,559 28.3
FY'98	182,280 -2.1	97,367 -1.9	187,357 -8.2	467,004 -4.6
'99.4 7	36,131 -40.8	30,192 -6.4	63,550 13.6	129,873 -12.9

註: 가 .  
 資料: , 『 』, .

○ '99 7

17.4%

5.6% 가 .

< -2> '99年 4 7月 收入保險料 現況

( : , %)

				2	
		6,629	3,883	19,914	30,426
		715.4	-15.5	-22.1	-1.8
		1,768	9,957	19,040	30,765
		30.0	12.9	31.4	24.7
		9,378	12,886	15,954	38,218
		-76.7	-20.4	94.3	-40.9
		17,775	26,726	54,907	99,409
		-58.1	-9.7	13.7	-17.4
		18,356	3,466	8,643	30,464
		-0.9	30.3	13.0	5.6
		36,131	30,192	63,550	129,873
		-40.8	-6.4	13.6	-12.9

註: 1) 가 .

2) .

資料: , 『 』 , 1999 9 .

- 生存保險

가

가 715.4% 가 2

1.8% ( FY'98. 7 813

FY'99. 7 6,629 ).

- 死亡保險

3

24.7% 가 , 가 12.9%, 2

가 31.4% 가 .

- 生死混合保險

가 76.7%, 20.4%

40.9%

○ 團體保險

2

가 30.3%, 13.0% 가 ,  
5.6% 가 .

1) 新契約

○ 1999 4 7 新契約 生存保險 生死混合保險  
3.4%  
, 1.1% .

- 生存保險 FY'95

가 FY'98 ( : FY'98. 7 -54.5% FY'99. 7 -18.0%).

- 死亡保險 危險保障 需要增大  
가 가 가  
가 ('99 7 金額基  
準 2.2% , 件數基準 0.9% 가 ).

- 生死混合保險

'99 7  
26.7% .

○ 團體保險

가 FY'99

가

'99 7

61.9%,

93.9% 가

< -3> 生命保險 新契約額 推移

( : , %)

FY'94	1,215,022 65.6	460,281 7.2	106,958 -17.2	195,301 3.1	1,977,562 33.5
FY'95	1,199,387 -1.3	905,227 96.7	142,991 33.7	261,628 34.0	2,509,233 26.9
FY'96	977,336 -18.5	1,032,417 14.1	258,516 80.8	268,424 2.6	2,536,693 1.1
FY'97	581,359 -40.5	1,405,815 36.2	507,123 96.2	316,726 18.0	2,811,023 10.8
FY'98	500,793 -13.9	1,679,167 19.4	390,911 -22.9	331,342 4.6	2,902,213 3.2
'99.4 7	84,314 -18.0	478,893 -2.2	122,561 -26.7	119,695 61.9	804,863 -3.4

註: 1) 가

2) FY'99

資料: 『 』 ,

< -4> '99年 4 7月 生命保險 新契約件數 現況

( : , %)

'98.4 7		398	3,317	1,138	521	5,374
	가	-47.1	30.8	69.8	-19.3	16.7
'99.4 7		285	3,347	671	1,010	5,313
	가	-28.4	0.9	-41.0	93.9	-1.1

註: FY'99

資料: 『 』 ,

2) 保有契約

○ FY'96 가  
 1999 7 16.6%p 가  
 633 .  
 - 23.3%, 56.0%,  
 10.9%, 9.8% .

< - 5> 生命保險 保有契約額 推移

( : , %)

FY'94	1,813,782 55.5	841,065 25.7	218,360 6.7	393,707 12.1	3,266,914 100.0
FY'95	2,139,234 49.9	1,409,804 32.9	256,592 6.0	483,763 11.3	4,289,393 100.0
FY'96	2,192,085 43.3	1,894,183 37.5	399,279 7.9	571,965 11.3	5,057,512 100.0
FY'97	1,788,298 31.6	2,642,593 46.7	629,027 11.1	603,902 10.7	5,663,820 100.0
FY'98	1,549,958 25.1	3,354,983 54.4	674,815 10.9	592,696 9.6	6,172,452 100.0
'99.4 7	1,475,844 23.3	3,545,679 56.0	690,138 10.9	623,145 9.8	6,334,806 100.0

註: 1)

2) FY'99

資料: , 『 』 , .

○ 生存保險 , 가

- , '97 3

가

死亡保險

○ FY'98 FY'99 7

4.9%p, 1.1%p  
5.3%p, 0.7%p 가 .

< -6> '99年 7月末 現在 保有契約件數 現況

( : , %)

FY'98.		8,119	19,865	4,267	4,488	36,739
4 7		22.1	54.1	11.6	12.2	100.0
FY'99.		6,994	24,121	4,253	5,254	40,622
4 7		17.2	59.4	10.5	12.9	100.0

註: FY'99

資料: , 『 』 , .

### 3) 會社 別 市場占有率

○ 收入保險料 會社 別 市場占有率 FY'98

3 가 既存社 가

- 既存社 FY'98 81.2% 1999 7 84.6% 가  
0.3%p 가 .

- , 地方社 4.9% 2.7%, 內國社 9.2% 7.9%

, 合作社 3.7% 3.5% .

< -7> 生命保險 會社 別 市場占有率 推移<sup>1)</sup>

( : %)

FY'94	73.7	11.8	5.9	8.2	0.4
FY'95	73.1	12.3	5.7	8.5	0.3
FY'96	74.8	11.9	5.4	7.5	0.4
FY'97	75.8	12.9	4.5	6.5	0.3
FY'98 <sup>2)</sup>	81.2	9.2	3.7	4.9	1.0
'99.4 7	84.6	7.9	3.5	2.7	1.3

註: 1)

2) FY'98

3) FY'99

資料:

○ 가 '98 8 1  
3 1 가 ,  
가

○ 契約高 ,  
新契約 保有契約 , 收入保險料 基準

< -8> '99 7月 生命保險 會社 別 市場占有率 現況  
( : %)

	81.6	84.0	82.4	84.6
	8.7	7.9	9.1	7.9
	3.1	3.2	3.7	3.5
	2.6	2.0	4.2	2.7
	3.9	2.9	1.9	1.3

註:  
資料: , 『 』, 1999 9 .

. 收支差 惡化 鎮靜

○ 保險收支差 FY'98  
(4 1,699 ) , FY'99 7 가  
3 4 .

- 가  
(收入保險料 가 14.4% -12.9%, 支給保險金 가  
98.6% -33.0%).

○ 總收支差 FY'98  
가 8,103 , FY'99 7  
2 5,839 2 4,958



< -9> 生命保險 收支差 趨勢

( : , %)

	1)		2)	
		가		가
FY'94	26,961	308.6	72,606	50.2
FY'95	64,648	139.8	117,959	62.5
FY'96	67,853	5.0	130,116	10.3
FY'97	6,046	-91.1	84,945	-34.7
FY'98	-41,699	-789.7	8,103	-90.5
'99.4 7	-16,088	67.7	15,839	163.5

註: 1)

2)

資料:

1) 保險金支給率 減少勢 反轉

○ 生命保險 支給保險金

가

33.0%

91.0%

'99 4 7

, 保險金支給率

118.3%

( 가 : 38.2% -61.6%,

가 : 229.1% 38.9%).

37.3%

< - 10> 生命保險 支給保險金 推移

( : , %)

FY'94	38,719 16.4	156,588 -2.0	4,139 -9.8	199,446 0.9	71.9
FY'95	50,163 29.6	168,864 7.8	5,105 23.3	224,042 12.3	63.5
FY'96	50,278 0.2	189,581 12.3	5,592 9.5	245,451 9.6	64.3
FY'97	64,653 28.6	339,439 79.0	7,668 37.1	411,760 67.8	84.1
FY'98	83,800 29.6	368,600 8.6	9,083 18.5	461,483 12.1	98.8
'99.4 7	17,573 -38.4	98,465 -32.1	2,162 -24.1	118,200 -33.0	91.0

註: 1) 가 .

2) .

資料: , 『 』 , .

< - 11> '99年 4 7月 生命保險 種目別 支給保險金 現況

( : , %)

	1,119 -34.9	23,902 -61.6	1,102 -31.0	26,123 -60.2
	2,076 28.5	7,085 -10.8	437 5.3	9,598 -3.8
	1,483 -46.9	35,435 38.9	224 -21.7	37,142 29.9
	4,678 -23.7	66,421 -30.6	1,764 -23.2	72,863 -30.1
	12,895 -42.5	32,044 -35.0	398 -27.5	45,337 -37.3
	17,573 -38.4	98,465 -32.1	2,162 -24.1	118,200 -33.0

註: 1) 가 .

2) FY'99 .

資料: , 『 』 , 1999 9 .

○ 가 , , 가 , , 65.2% 가 , , , , .

< - 12> '99年 4 7月 生命保險 會社別 支給保險金 現況

( : , %)

	13,831	81,985	2,002	97,818
	-34.1	-22.1	-21.5	-24.0
	1,480	9,041	94	10,615
	-45.1	-58.5	-38.2	-56.9
	1,135	3,025	28	4,188
	-44.9	-46.2	-61.1	-46.0
	879	3,878	22	4,779
	-65.5	-65.2	-60.0	-65.2
	247	536	15	798
	2.5	-59.3	-22.1	-49.4

註: 1) 가 .

2)

3) (FY'98 ).

資料: , 『 』, 1999 9 .

2) 事業費節減 趨勢 持續

○ FY'98 4 9,9731 30.7%

- 1 6,280

6 6,011 8.0%

○ 1999 7 5 13 가  
 , 4,870 1,168  
 가 .

- 實際事業費

18.9%

가 ,

< - 13> 生命保險 實際事業費 推移

( : , %)

FY'94	35,042 47.8	12,722 34.8	3,325 12.5	- -	51,089 41.5
FY'95	43,571 24.3	16,463 29.4	4,156 25.0	- -	64,190 25.6
FY'96	45,550 4.5	18,654 13.3	4,127 -0.7	- -	68,331 6.5
FY'97	49,519 8.7	17,953 -3.8	4,281 3.7	- -	71,753 5.0
FY'98	46,786 -5.5	14,946 -16.7	4,279 -	-16,280 -	49,731 -30.7
'99.4 7	12,387 -25.4	4,900 0.2	1,189 -6.7	- -	18,476 -18.9

註: 1)

가 .

2) FY'99

資料:

, 『

』,

.

○

, 團體保險 從業員退職積立保險

生存保險, 死亡

保險, 生死混合保險 .

< - 14> '99年 4 7月 生保商品別 實際事業費 現況

( : , %)

	2,408	1,152	300	3,860	-4.1
	6,434	2,703	454	9,591	-9.5
	2,794	649	379	3,822	-1.2
	11,636	4,504	1,133	17,273	-4.7
	751	396	56	1,203	-0.8
	12,386	4,900	1,189	18,476	-3.8

註: 1)

2)

資料:

○

現況

가 가

4.4%

< - 15> '99年 7月 生保會社 別 事業費率 現況<sup>1)</sup>

( : %)

	17.7	13.3	-4.4
	17.7	15.5	-2.2
	19.2	17.9	-1.3
	15.0	20.8	5.8
<sup>3)</sup>	42.5	42.4	-0.1
	18.0	14.2	-3.8

註: 1)

2)

3)

4)

資料:

3) 失效解約率 一時的 改善

○ 13 가 FY'94  
 가 FY'97 IMF  
 FY'98  
 - 25 FY'94 가 FY'97

< - 16> 維持率 推移

( : %)

	FY'94	FY'95	FY'96	FY'97	FY'98
13	58.3	56.9	55.8	50.9	54.0
25	40.7	43.1	43.3	39.0	37.4

資料:

○ 失效解約率 FY'95 가 가  
 가 1999 7  
 ( 6.3%p 9.0% ).

< - 17> 失效解約率 推移<sup>1)</sup>

( : %)

	FY'95	FY'96	FY'97	FY'98 <sup>2)</sup>	'99.7
	-	28.0	28.9	30.3	9.1
	-	15.5	22.3	24.4	7.9
	25.9	26.6	28.1	29.7	9.0
	22.9	24.7	26.0	28.7	9.0
	35.4	33.0	37.0	36.7	8.7
	31.5	31.4	36.2	35.0	13.1
	42.2	39.2	39.4	38.6	9.0
	23.0	19.3	19.2	21.5	7.5

註: 1) = ÷ ( + ).

2) FY'98

資料: 『 』 , .

- 가 21.2% 9.0% 가  
(10.7%p), (5.7%p), (5.4%p)  
(1.7%p)

○ 가  
가

· 資産運用收益率 増加 持續

○ 1999 7 資産運用收益率  
2.7%p 가 14.5%

< - 18> 生命保險 資産運用 實績

( : , %)

FY'94	576,810	539,169	55,750	10.9	11.7
FY'95	696,767	654,843	65,301	10.8	11.6
FY'96	832,888	787,384	75,836	10.4	11.1
FY'97	909,209	861,808	90,959	11.0	11.7
FY'98	922,985	828,791	100,462	11.6	12.6
'99.4 7	950,270	847,795	39,640	13.0	14.5

資料: 『 』, 1999 9 .

○ 가 가

- 가

(8.4%p)

가

- .

( : 12.6% 5.2%).

< - 19> '99年 7月 生命保險 會社別 資産運用對象 比重

( : %)

	가	가	가	가
	4.6 (12.2)	38.5 (29.7)	36.9 (44.9)	9.8 (9.1)
	8.2 (14.9)	32.7 (27.2)	38.0 (43.9)	7.5 (5.4)
	6.8 (10.8)	40.3 (34.4)	33.7 (39.5)	5.0 (3.9)
	7.0 (16.8)	30.9 (22.6)	38.2 (36.3)	9.6 (8.5)
	24.0 (16.7)	44.1 (22.6)	10.8 (36.3)	0.4 (8.5)
	5.2 (12.6)	38.0 (29.6)	36.7 (44.1)	9.4 (8.6)

註: 1) '98 7

2) '98

資料: , 『 』 , .

○ 貸出金

가 ,

가



· 新商品開發 活發

○ FY'99 上半期('99.4.1 ~ 9.30) 가  
 ( , ) 362 , 13 , 9  
 384 .

< -20> FY'98 ~ 99 上半期 生命保險 新商品開發 推移

( : )

FY'99		0	13	5	11	57	6	92
		0	0	4	120	148	20	292
		0	13	9	131	205	26	384
CY'98		3	3	19	24	59	11	119
		-	-	1	56	38	12	107
		3	3	20	80	97	23	226

資料:

- 保障性保險 가

가

가

○ 3 FY'99 上半期  
 152 ( ) 39.6% .

-

, 가

○ 事前割引 加  
加 .

- FY'95

FY'97

加 .

- 3

加

(120 , )

無配當商品 開發

○

自社危険率

## 2. 損害保險

○ '97 가

가 .

### 가. 收入保險料 減少

○ 損害保險 收入保險料

1999 7 10.5% .

- FY'98 IMF

, 11.5%

< -21> 損害保險 收入保險料 增加率 推移

( : , %)

		FY'94	FY'95	FY'96	FY'97	FY'98	'99.4 7
	GDP(10 ) <sup>1)</sup>	323,407	377,350	418,479	453,276	449,276	-
	가	16.5	16.7	10.9	8.3	-0.8	-
	<sup>2)</sup>	81,900	107,409	131,936	159,624	141,325	46,571
	가	22.2	31.2	22.8	21.0	-11.5	-10.5

註: 1) CY '98 ( : 가 )

2) 가 .

3)

資料: , 『 』 1998, 『 』 1999 9 .  
 , 『 』 1999. 9.  
<http://www.bok.or.kr>( ).

○ 收入保險料 自動車保險 長期損害保險( )

1999 7 81.9%  
 FY'98 0.8%p .

< -22> 損害保險 種目別 收入保險料 現況

( : , %)

	FY'98			FY'99. 4 7		
		가			가	
	2,615	-16.2	1.8	873	-6.6	1.9
	3,655	-7.0	2.6	1,851	45.6	4.0
	49,608	-16.1	35.1	16,309	-8.7	35.0
	8,579	-30.8	6.1	1,607	-71.8	3.5
*	9,628	7.1	6.8	3,306	-1.6	7.1
	60,448	-4.1	42.8	19,795	-2.9	42.5
	6,792	-24.9	4.8	2,056	-17.9	4.4
	67,240	-6.7	47.6	21,851	-4.5	46.9
	-	-	-	774	-	1.7
	141,325	-11.5	100.0	46,571	-10.5	100.0

註: 1) \* , , , , , ,

2) 가 .

資料: 『FY98 ( )』 .  
 『 』 1999. 9 .

○ 自動車保險 FY'98 16.1% ,

FY'99. 7 8.7% .

- , IMF ,

가 , 가

가 .

- '98 8 (5.6%) 가

○ 長期損害保險

FY'99. 7 4.5%

○ 個人年金保險

FY'98 24.9%

, FY'99. 7 17.9%

- 가

○ 保證保險 '97

가 가 FY'99. 7 71.8%

- FY'98 가

가

가 , FY'99 가

○ FY'98

FY'99. 7

1.6%

- , , 가

○ 火災保險 '96

FY'99. 7 6.6%

- 가 , 가 가

○ 가 ,

FY'99 가

FY'99. 7

45.6%

. 保險收支 不安定

○ FY'98 1

2,244 , FY'99

FY'99 7 1,946

.

- FY'98 3,665

, FY'99 7 7,045

○ FY'98 損保全體 保險營業損失 2 1,155 7.3%

, FY'99 7 9,481 2 1,560

56%

○ FY'98 8,911 26.9% ,  
 FY'99. 7 1 1,427 .  
 - 4,466 155.9% 가

< -23> 損害保險 收支差 推移

( : )

	11			11			11		
FY'93	-8,096	-657	-9,312	5,344	463	6,367	-2,752	-194	-2,945
FY'94	-6,893	-1,037	-8,010	6,018	805	7,139	-875	-232	-871
FY'95	-5,818	-929	-6,901	6,957	516	7,764	1,139	-413	863
FY'96	-8,647	-997	-10,054	9,870	482	10,870	1,222	-515	816
FY'97	-10,355	-11,449	-22,814	11,008	462	12,184	653	-10,987	-10,630
FY'98	-5,990	-15,022	-21,155	9,654	-954	8,911	3,665	-15,976	-12,244
'99.4 7	-3,188	-6,283	-9,481	10,233	836	11,427	7,045	-5,447	1,946

註: 가 ,

資料: , 『 』 , 1999.5 9 .

○ FY'92 FY'98 FY'96

- FY'99. 7 31.6%p 84.3%

(FY'98.7 : 725.5% FY'99.7 : 305.3%)

68.7%

5.6%p

- FY'98. 7

9.6%p

'98 8

가

< -24> 保險種目別 損害率

( : , %)

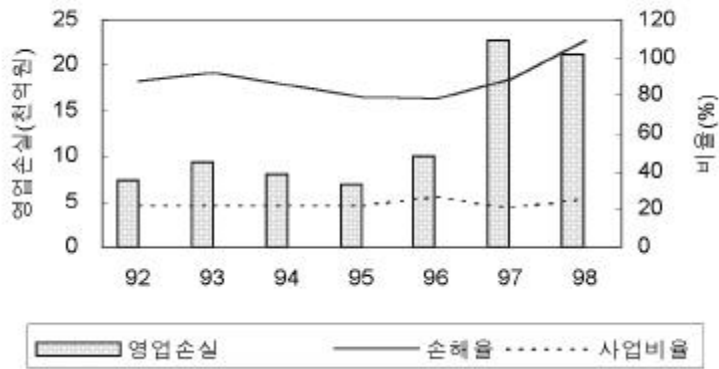
	FY'98			FY'99. 4 7		
			(%)			(%)
	2,848	1,607	56.4	868	349	40.2
	3,794	3,447	90.9	1,730	1,190	68.8
	53,185	32,811	61.7	16,297	11,034	67.7
	9,659	54,129	560.4	3,156	9,636	305.3
	1,440	753	52.3	377	86	22.7
	1,963	1,018	51.9	776	343	44.2
	590	301	51.0	210	99	47.2
	4,094	1,502	36.7	1,384	1,589	114.8
	1,195	615	51.5	422	280	66.3
	78,768	96,183	122.1	25,219	11,590	46.0
	60,461	56,335	93.2	19,795	13,064	66.0
	6,736	7,686	114.1	2,056	2,645	128.6
	145,965	160,204	109.8	47,844	27,304	84.3

資料: 『FY98 ( )』 .

『 』 ,1999. 9.



< - 1> 損害率 事業費率 推移



. 資産運用收益率 改善

○ 運用資産 FY'98 11.1% 가 18  
 1,477 , FY'99. 7 27.9%  
 가 21 1,337 .

○ FY'98 總資産收益率 0.5%p 9.8% ,  
 0.8%p 12.2% , '99 7  
 8.1%p 20.3% .

- FY'99. 1/4 .

< -25> 損害保險 資産運用 実績

( : , %)

				1)	
FY'93	79,730	65,274	7,038	10.0	12.4
FY'94	95,847	78,182	7,907	9.4	11.7
FY'95	127,114	104,478	8,908	8.3	10.3
FY'96	162,279	133,559	11,862	8.5	10.5
FY'97	199,440	163,381	16,008	9.3	11.4
FY'98	224,295	181,477	19,869	9.8	12.2
'99.4 7	258,535	211,337	12,839	16.4	20.3

註: 1) 
$$= 2 \times \frac{\text{ } + \text{ } - \text{ } }{\text{ } } \times 12 / \text{m}$$
  
 資料: , 『 』, 1999 6 , 9 .

. 海外 再保險 去來 收支改善

○ FY'98 海外再保險 去來実績 受再去來 가 1 1  
 가 76.5%

가 .

- FY'99. 7 1 8  
 가 .

< -26> 海外再保險 去來実績

( : , %)

	FY'94	FY'95	FY'96	FY'97	FY'98	FY'99. 4 7
	-6,663	-265	2,904	8,807	2,986	9,653
	86.3	69.9	64.5	53.4	64.1	33.0
	-159,617	-167,664	-191,158	-72,157	-114,777	172,155
	49.1	52.7	46.2	62.4	56.9	154.1
	-166,280	-167,929	-188,254	-63,350	-111,791	181,808

註: .  
 資料: , 『 』, 1999. 5.