

1.

가.

○ FY2004

가

가

- FY2004

가

2003

4.3% 가

50 8

-

2004

FY2003

< -1> FY2004

( : , %)

	FY1998	FY1999	FY2000	FY2001	FY2002	FY2003(E)	FY2004(P)
	46.4 (-5.2)	46.8 (0.8)	51.7 (10.5)	47.4 (-8.3)	49.1 (3.6)	48.7 (-0.7)	50.8 (4.3)
	14.3 (-12.7)	14.8 (3.9)	16.9 (13.8)	18.7 (10.9)	20.6 (10.3)	21.2 (3.0)	22.3 (5.1)
	60.7 (-7.1)	61.6 (1.5)	68.6 (11.3)	66.1 (-3.6)	69.7 (5.5)	70.0 (0.4)	73.1 (4.5)

: ( )

가

○ FY2003

가 가 가

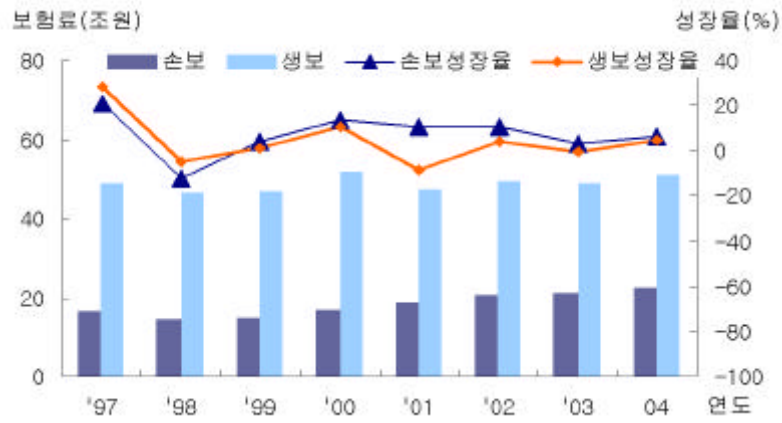
가

2003

가

3.0%

< -1 >



○ FY2004 1) 0.2%p 가 11.5%  
 0.1%p  
 8.0%, 3.5%

○ FY2003 7.9%, 3.4%,  
 FY2002 0.4%p 11.3%  
 < -2>

( : %)

	FY1998	FY1999	FY2000	FY2001	FY2002	FY2003(E)	FY2004(P)
	10.4	9.7	9.9	8.6	8.2	7.9	8.0
	3.2	3.1	3.2	3.4	3.5	3.4	3.5
	13.7	12.8	13.1	12.0	11.7	11.3	11.5

. 1

○ FY2004 1 , (insurance density) 152  
 FY2003 3.9% 가 , 1  
 3.7% 가 4.5% 가 .

1) (insurance penetration)  
 , (GDP)  
 2002 GDP .

- FY2003 1 146 FY2002  
 가 , 1.3% ,  
 2.5% 가 .

< -3 > 1

( : )

	FY1998	FY1999	FY2000	FY2001	FY2002	FY2003(E)	FY2004(P)
	1,002	1,003	1,099	1,001	1,030	1,017	1,055
	308	318	359	394	432	443	463
	1,310	1,321	1,458	1,395	1,462	1,460	1,518

: 5 (2001.12) .

○ FY2004 ( )

가 69.5% : 30.5% .

○ FY2003 69.7% : 30.3% FY2002

0.7%p .

< -4 > .

( : %)

	FY1998	FY1999	FY2000	FY2001	FY2002	FY2003(E)	FY2004(P)
	76.5	75.9	75.4	71.7	70.4	69.7	69.5
	23.5	24.1	24.6	28.3	29.6	30.3	30.5

: .

○ FY2004

가 가

10.7% 가 245 3

10.9% 가 203 4

9.7% 가 41 9

< -5> FY2004

( : , %)

	FY1998	FY1999	FY2000	FY2001	FY2002	FY2003(E)	FY2004(P)
	92.3 (1.5)	110.3 (19.5)	120.7 (9.5)	143.0 (18.5)	164.2 (14.8)	183.3 (11.6)	203.4 (10.9)
	22.4 (12.5)	26.5 (18.0)	28.1 (6.0)	32.7 (16.7)	35.4 (8.1)	38.2 (7.9)	41.9 (9.7)
	114.7 (3.5)	136.8 (19.2)	148.8 (8.8)	175.7 (18.1)	199.6 (13.6)	221.5 (11.0)	245.3 (10.7)

: ( ) 가 .

2.

가.

○ FY2004

가

가

- , 가

,

가,

,

,

가

.

1)

○ FY2004

FY2003

4.3%

50 8

.

-

가

가

가

.

○

가

가

가

가

- ,

가

가

가

○ 2003 9

-

1

- ,

8

14%

○

2

가 9

- ,

가

3

2 5

가

- ,

FY2004

○ FY2003

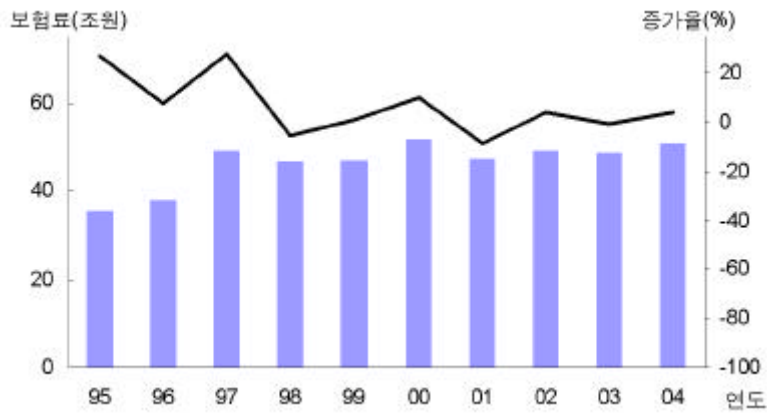
가 가

가

- FY2003

FY2001

< -2 >



○ FY2004

가

- , 2004 3

100%

가



가 가

< -6 >

( : , %)

	가		가		가	
FY1996	275,809	0.3	105,825	35.8	381,635	8.1
FY1997	332,648	20.6	156,911	48.3	489,559	28.3
FY1998	330,376	-0.7	133,529	-14.9	463,904	-5.2
FY1999	316,002	-4.3	151,473	13.4	467,554	0.8
FY2000	398,721	26.1	117,817	-22.2	516,538	10.5
FY2001	377,799	-5.2	95,844	-18.7	473,643	-8.3
FY2002	415,493	10.0	75,175	-21.6	490,668	3.6
FY2003(E)	441,142	6.2	46,292	-38.4	487,434	-0.7
FY2004(P)	466,844	5.8	41,642	-10.0	508,486	4.3

가)

○ FY2004

가

5.8% 가 46 7

○ FY2003

가

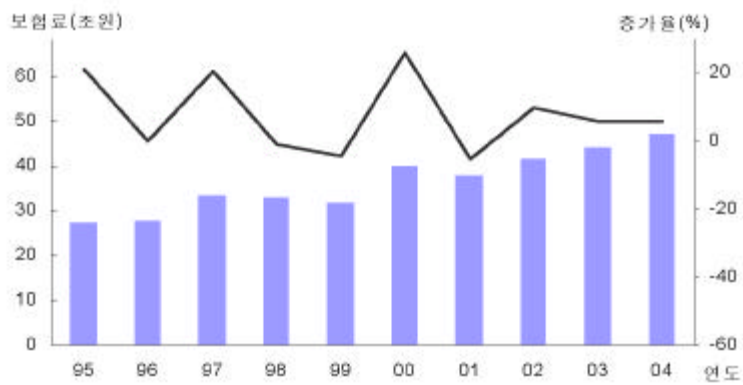
6.2% 가 44 1

○

가

IMF 17% FY2004 53%  
 , 49%  
 - FY2003 가  
 가 , FY2004  
 가

< -3 >



< -7 >

( : , %)

		가		가		가		가
FY1996	187,226	-3.1	47,819	47.5	40,764	-17.1	275,809	0.3
FY1997	145,264	-22.4	66,733	39.6	120,651	196.0	332,648	20.6
FY1998	102,113	-29.7	79,249	18.8	149,014	23.5	330,376	-0.7
FY1999	97,808	-4.2	100,461	26.8	117,813	-20.9	316,082	-4.3
FY2000	108,661	11.1	125,393	24.8	164,667	39.8	398,721	26.1
FY2001	74,955	-31.0	174,334	39.0	128,510	-22.0	377,799	-5.2
FY2002	91,424	22.0	213,677	22.6	110,392	-14.1	415,493	10.0
FY2003(E)	119,748	31.0	226,261	5.9	95,132	-13.8	441,142	6.2
FY2004(P)	135,521	13.2	247,078	9.2	84,245	-11.4	466,844	5.8

: FY2002

(1)

○ FY2004

2001

13.2% 가

13 5

-

가

,

-

가

가

,

가

○ FY2003

가

31.0%

-

PB

가

- 2004 1

7 10

가 2001

(2)

○ FY2004

FY2003

9.2%

24 7

,

52.9%

○

CI

가

-

가

- CI( )

○ 2001 가

- 2

, 3 6  
가

FY2003

- 가 가

가

○ FY2003

가

5.9%

-

가 가  
가

가

- 가 8 640 가  
 가 44%

(3)

○ FY2004

11.4% 8 4

- ,  
 ,

- , 가 가

○ FY2003

13.8%

9 5

-  
 5

)

○ FY2004

54%

20%

-

가

가

가

가

- ,

2002

가

가

- ,

가 가

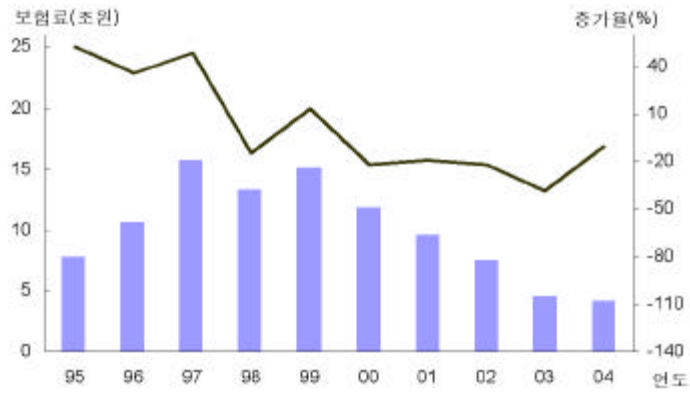
- ,

,

,

.

< -4>



○ FY2003

38.4%

4 6

-

가,

- , FY2002

가

,

○ FY2004



3.2%                    34    3

- FY2003

가                    20.4%    가    35

4                    가

<                    - 8 >

(                    :                    , %)

	가		가		가	
FY1996	182,555	8.8	62,896	11.9	245,451	9.6
FY1997	272,311	49.2	139,449	121.7	411,760	67.8
FY1998	264,082	-3.0	192,458	38.0	456,540	10.9
FY1999	215,870	-18.3	167,179	-13.1	383,049	-16.1
FY2000	224,551	4.0	167,919	0.4	392,471	2.5
FY2001	226,683	0.9	116,231	-30.8	342,914	-12.6
FY2002	212,197	-6.6	81,983	-29.5	294,180	-14.4
FY2003(E)	279,651	31.8	74,620	-9.0	354,270	20.4
FY2004(P)	274,268	-1.9	68,631	-8.0	342,899	-3.2

○ FY2004

가                    ,                    FY2003                    1.9%  
27    4

-

가                    ,

가                    가                    .

-

가

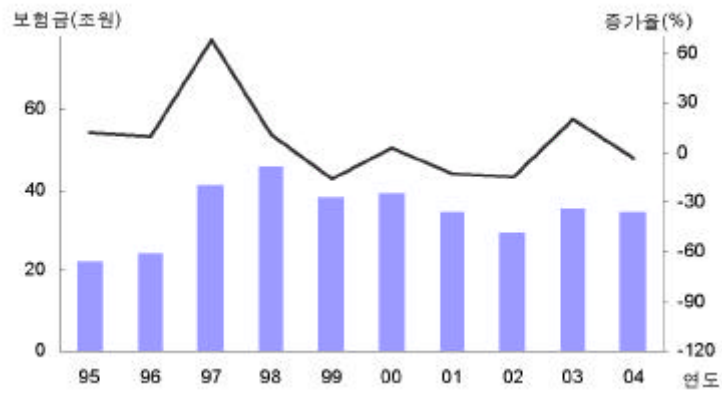
.                    가                    가

가

가 가

가

< -5 >



○ FY2003

가

가

31.8% 가 28 가

IMF

5

1996

7

< -9 >

( : , %)

		가		가		가		가
FY1996	141,021	10.3	10,015	53.0	31,519	-5.7	182,555	8.8
FY1997	196,913	39.6	17,481	74.5	57,916	83.7	272,310	49.2
FY1998	147,104	-25.3	29,879	70.9	87,099	50.4	264,082	-3.0
FY1999	75,019	-49.0	30,025	0.5	110,826	27.2	215,870	-18.3
FY2000	71,612	-4.5	36,040	20.0	116,898	5.5	224,551	4.0
FY2001	64,238	-10.3	46,263	28.4	116,182	-0.6	226,683	0.9
FY2002	52,623	-18.9	55,419	19.8	104,155	-10.4	212,197	-6.6
FY2003(E)	58,504	11.2	69,265	25.0	151,882	45.8	279,651	31.8
FY2004(P)	53,887	-7.9	87,978	27.0	132,404	-12.8	274,268	-1.9

○ FY2004

FY2003 8.0%

6 9

-

가

- , FY2001

○ FY2003

FY2002 9.0% 7 5

-

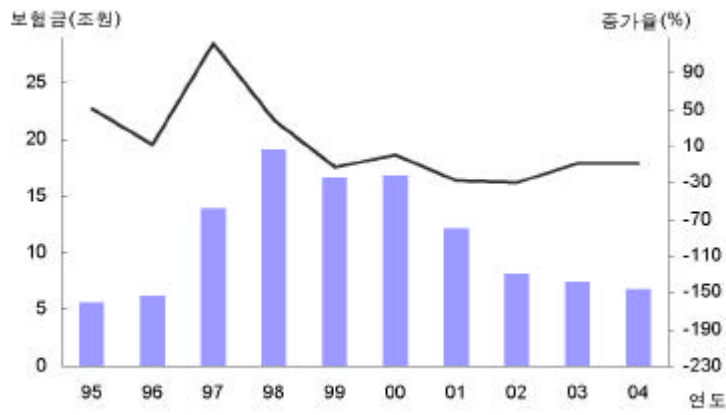
가

가

FY2003

가

< -6 >



○

FY2004

5.3%p

67.4%

- FY2003

가

가 72.7%

< -10 >

( : %)

	FY1998	FY1999	FY2000	FY2001	FY2002	FY2003(E)	FY2004(P)
	98.4	81.9	75.9	72.5	60.0	72.7	67.4

3.

가.

○ FY2004

FY2003

- 2004

가 ,

-

가

1)

○ FY2004

5.1%

22 3,056

-

2004

가

FY2003

,

가

5%

-

,

.

-

-

가

가

○ FY2003 가

가

,

- 가 ,

“ ” ,

FY2003 3.0%

< -11 >

( : , %)

	FY1998	FY1999	FY2000	FY2001	FY2002	FY2003(E)	FY2004(P)
	142,536	148,149	168,617	186,959	206,129	212,328	223,056
	-12.7	3.9	13.8	10.9	10.3	3.0	5.1
	136,428	142,411	162,586	179,803	196,767	202,357	212,357
	-9.2	4.4	14.2	10.6	9.4	2.8	4.9

: 1)

2)

가

< -7 >



○

) 46.0%,

35.8%,

(

18.2%

FY2003

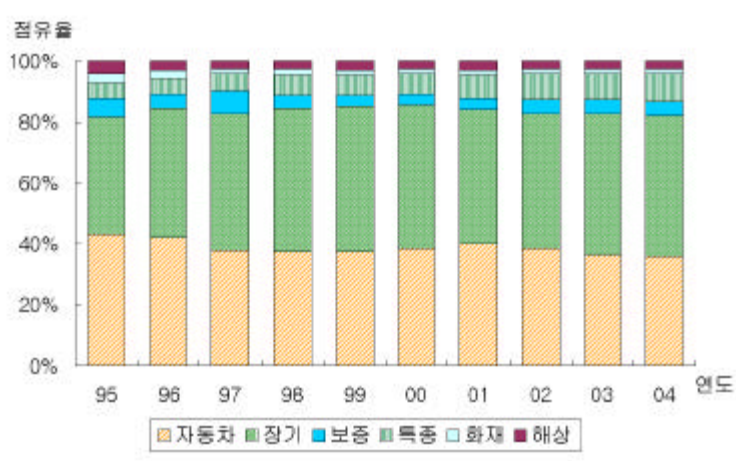
46.0%

< -12>

( : %)

	FY1998	FY1999	FY2000	FY2001	FY2002	FY2003(E)	FY2004(P)
	15.8	15.4	14.4	16.0	17.2	17.6	18.2
	37.0	37.4	38.5	39.9	38.4	36.4	35.8
	47.2	47.2	47.1	44.1	44.4	46.1	46.0
	100.0	100.0	100.0	100.0	100.0	100.0	100.0

< -8>



가)

○ FY2004 2.9% 가 3,438

, FY2003 3.8% 가 3,341

○

가



FY2001 FY2002

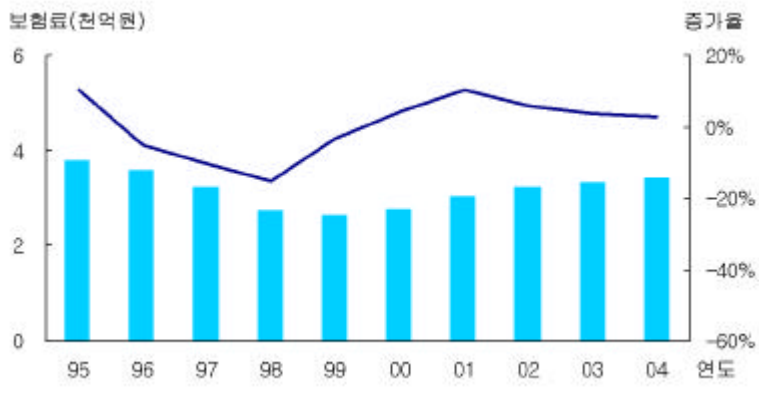
가  
 ○ , 2002 12 「 가  
 가  
 FY2004

< -13 >

( : , %)

	FY1998	FY1999	FY2000	FY2001	FY2002	FY2003(E)	FY2004(P)
	2,735	2,646	2,755	3,035	3,219	<b>3,341</b>	<b>3,438</b>
가	-15.0	-3.3	4.1	10.2	6.1	<b>3.8</b>	<b>2.9</b>

< -9 >



)

○ FY2004 가 5,672  
 , FY2003 4.5% 5,353

- 9.11

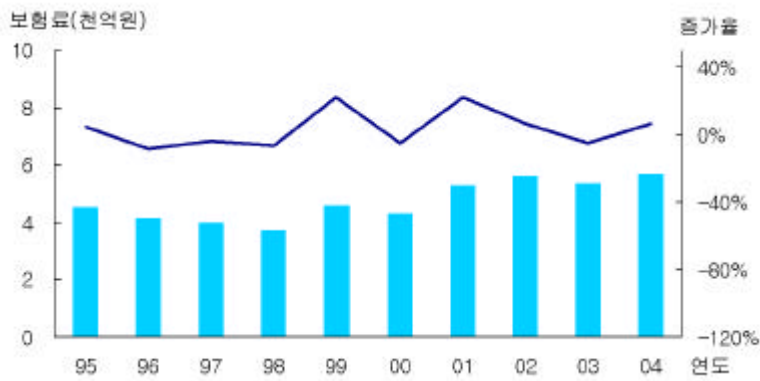
가 FY2003  
 , FY2004

< -14>

( : , %)

	FY1998	FY1999	FY2000	FY2001	FY2002	FY2003(E)	FY2004(P)
	3,738	4,571	4,344	5,292	5,605	<b>5,353</b>	<b>5,672</b>
가	-6.2	22.3	-5.0	21.8	5.9	<b>-4.5</b>	<b>6.0</b>

< -10>



(1)

○ FY2004 3.2% 가 2,180  
 , FY2003 7.6% 가 2,112 .

- 2003 ,

,  
 가 .

- FY2004 가 ,

- , 2004

,  
 ,

< -15 >

( : , %)

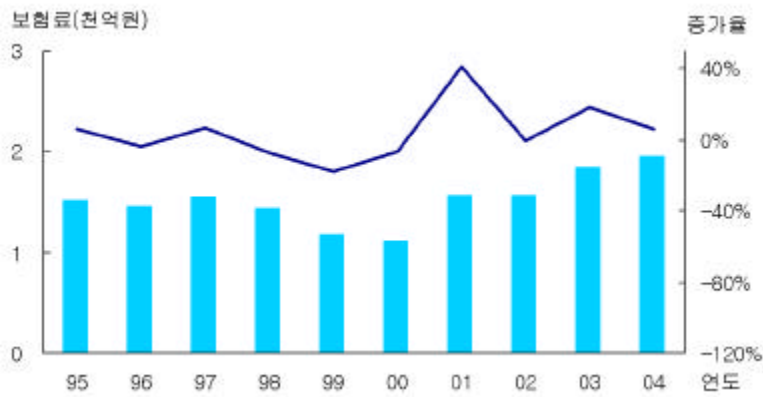
	FY1998	FY1999	FY2000	FY2001	FY2002	FY2003(E)	FY2004(P)
	1,456	1,649	1,704	1,704	1,963	<b>2,112</b>	<b>2,180</b>
가	-18.0	13.3	3.3	0.0	15.3	<b>7.6</b>	<b>3.2</b>

: 가 FY1998 FY2000



- , 2003 가 ,  
FY2004 .

< -12>



(3)

○ FY2004 10.2% 가 1,329  
, FY2003 27.6% 1,206 .

- 9.11 , 2002 10 20 30%  
FY2003 .

- , 9.11

, 2003  
FY2004 가 .

< -17>

( : , %)

	FY1998	FY1999	FY2000	FY2001	FY2002	FY2003(E)	FY2004(P)
	672	1,494	1,223	1,677	1,666	<b>1,206</b>	<b>1,329</b>
가	21.1	122.3	-18.1	37.1	-0.7	<b>-27.6</b>	<b>10.2</b>

: 가 FY1998 FY2000

< -13>



)

○ FY2004 5.1% 7 9,972

, FY2003

-2.4% 7 7,239

- FY2003

가

가

- 2003 11

3% 가

가  
 - FY2004 가  
 가  
 ( 8,000 1  
 2,000 ), 가  
 가  
 FY2004 가

< -18 >

( : , %)

		FY1998	FY1999	FY2000	FY2001	FY2002	FY2003(E)	FY2004(P)
	가	21,962	21,205	23,553	27,508	28,230	<b>27,355</b>	<b>28,203</b>
	가	-14.1	-3.4	11.1	16.8	2.6	<b>-3.1</b>	<b>3.1</b>
	가	30,843	34,163	41,430	47,093	50,908	<b>49,884</b>	<b>51,739</b>
	가	-14.8	10.8	21.3	13.7	8.1	<b>-2.0</b>	<b>3.7</b>
	가	52,805	55,368	64,983	74,601	79,138	<b>77,239</b>	<b>79,942</b>
	가	-14.5	4.9	17.4	14.8	6.1	<b>-2.4</b>	<b>3.5</b>

: 가 FY2001



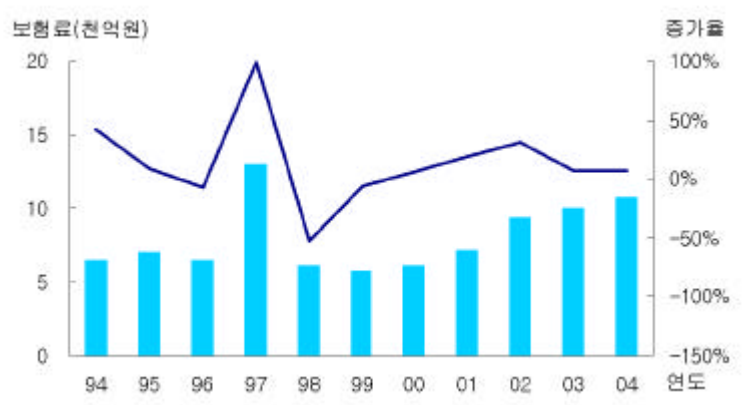


< -19>

( : , %)

	FY1998	FY1999	FY2000	FY2001	FY2002	FY2003(E)	FY2004(P)
	6,108	5,738	6,021	7,156	9,362	<b>9,971</b>	<b>10,699</b>
가	-52.8	-6.1	4.9	18.9	30.8	<b>6.5</b>	<b>7.3</b>

< -15>



)

○ FY2004 10.0% 가 1

9,468 , , , ,  
가 .

- FY2003 ,  
가 6.4% 가 1 8,607 .

< -20>

( : , %)

	FY1998	FY1999	FY2000	FY2001	FY2002	FY2003(E)	FY2004(P)
	9,911	9,852	11,143	14,430	17,484	<b>18,607</b>	<b>20,745</b>
가	7.6	-0.6	13.1	29.5	21.2	<b>6.4%</b>	<b>11.5%</b>

: FY1998 FY2000 , FY2001 ,

< -16>



(1)

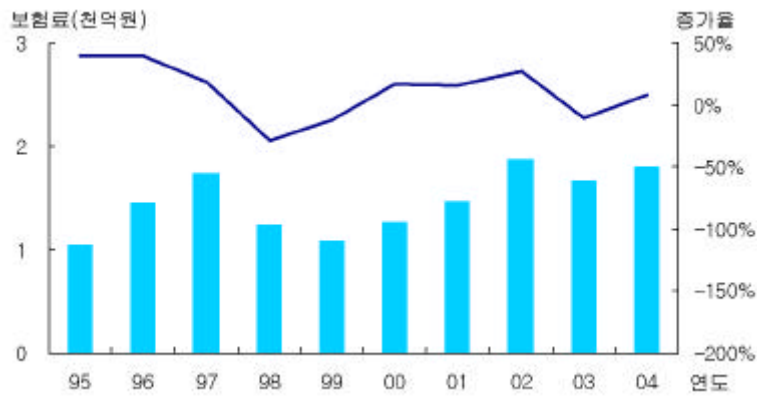
- FY2004 : 7.8% 가 1,805
- , FY2003 : -10.6% 1,674
- FY2003 : FY2002
- FY2004 : 가
- , 7.8%

< -21>

( : , %)

	FY1998	FY1999	FY2000	FY2001	FY2002	FY2003(E)	FY2004(P)
	1,241	1,086	1,277	1,473	1,872	<b>1,674</b>	<b>1,805</b>
가	-28.6	-12.5	17.6	15.3	27.1	<b>-10.6</b>	<b>7.8</b>

< -17>



(2)

○ FY2004 9.8% 가 5,190

, FY2003 5.8% 가

4,727 .

- FY2004

가 , , .

- , 2004 SOC

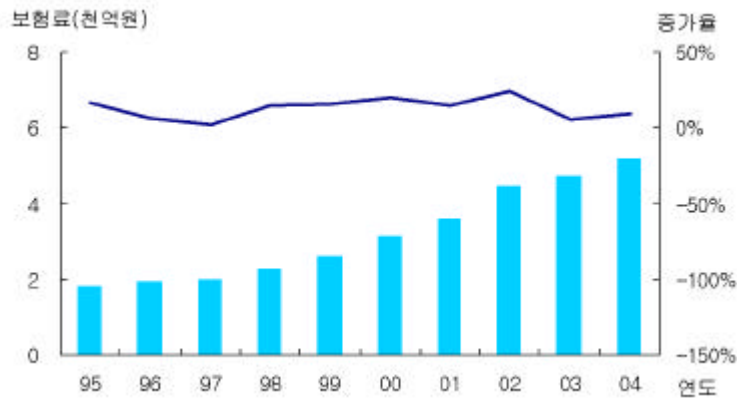
- 2002 7 「 」  
가 가 ,

< -22>

( : , %)

	FY1998	FY1999	FY2000	FY2001	FY2002	FY2003(E)	FY2004(P)
	2,261	2,617	3,131	3,602	4,468	<b>4,727</b>	<b>5,190</b>
가	14.2	15.7	19.6	15.0	24.0	<b>5.8</b>	<b>9.8</b>

< -18>



(3)

○ FY2004 13.5% 가 2,413  
 , FY2003 6.8% 가 2,126

- FY2003

- FY2004 가 ,  
 , 5  
 10%

- 가 .

- , 「 」 ,  
 가 .

< -23 >

( : , %)

	FY1998	FY1999	FY2000	FY2001	FY2002	FY2003(P)	FY2004(P)
	623	789	1,097	1,623	1,991	<b>2,126</b>	<b>2,413</b>
가	-1.1	26.6	39.0	47.9	22.7	<b>6.8</b>	<b>13.5</b>

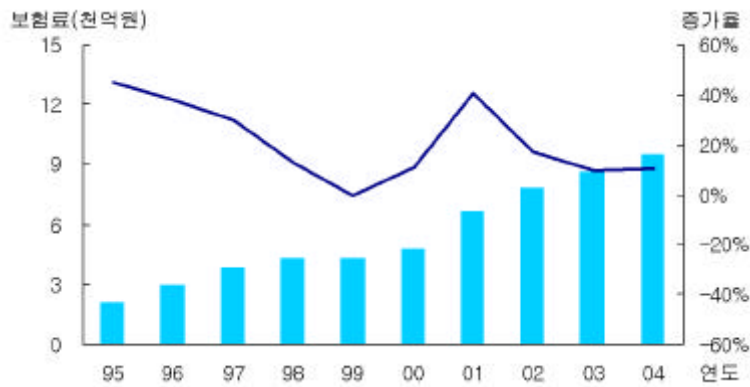


< -24>

( : , %)

	FY1998	FY1999	FY2000	FY2001	FY2002	FY2003(E)	FY2004(P)
	4,320	4,293	4,763	6,701	7,874	<b>8,828</b>	<b>10,116</b>
가	12.8	-0.6	10.9	40.7	17.5	<b>12.5</b>	<b>14.2</b>

< -20>



)

○ FY2004 9,606 , FY2003 8,583 가 4.7% 가 8 가 6.8%

- 2003

가

가





< -21>



)

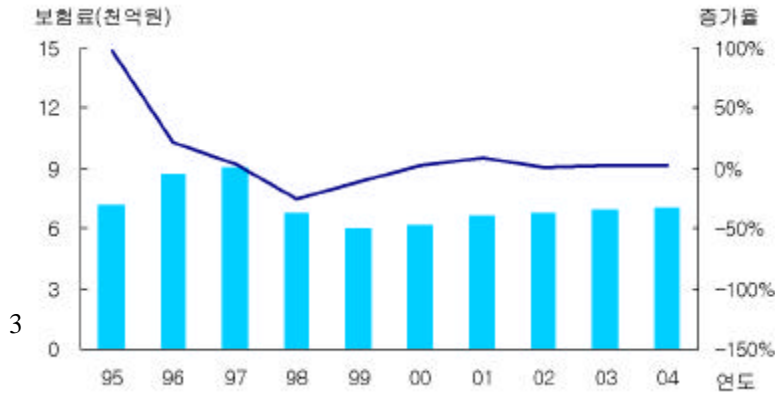
○ FY2004 1.8% 가 7,053  
 FY2003 2.1% 가 6,928

< -26>

( : , %)

	FY1998	FY1999	FY2000	FY2001	FY2002	FY2003(E)	FY2004(P)
	6,792	6,041	6,157	6,678	6,786	<b>6,928</b>	<b>7,053</b>
가	-24.9	-11.1	1.9	8.5	1.6	<b>2.1</b>	<b>1.8</b>

< -22 >



○ 2004

가

< -27 >

( : , %)

	FY1999	FY2000	FY2001	FY2002	FY2003(E)	FY2004(P)
	3,625	3,823	2,865	4,401	<b>5,307</b>	<b>6,285</b>
가	-	5.5	-25.1	53.6	<b>20.6</b>	<b>18.2</b>

2)

가)

○ FY2003

“ ”

58.3%

, FY2004

55.4%

○ FY2003 , 가 ,  
2003.9 “ ”

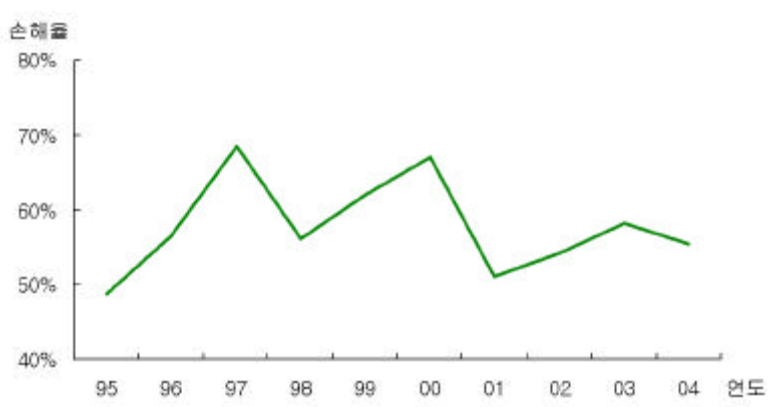
○ FY2004 90% ,  
가 , 가  
55%

< -28 >

( : %)

	FY1998	FY1999	FY2000	FY2001	FY2002	FY2003	FY2004
	56.1	61.9	67.1	51.1	54.3	58.3	55.4

< -23 >



)

○ FY2004 49.1%

, FY2003

가 53.7%

○ FY2004

○ , FY2003

“ ”

가 662 가

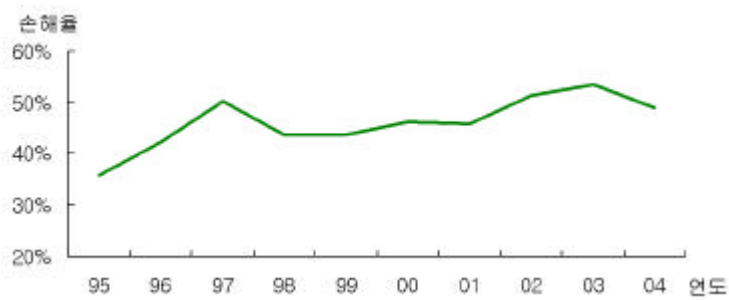
가

< -29 >

( : %)

	FY1998	FY1999	FY2000	FY2001	FY2002	FY2003(E)	FY2004(P)
	43.9	43.9	46.4	46.0	51.6	53.7	49.1

< -24 >



)

○ FY2003 78.6%, FY2004 74.2%

○ FY2003 , 5

가, 2003 1

가

78.6%

- 2003 9

1,000

가

, 2003.11

가

○ FY2004

가

가

가

,

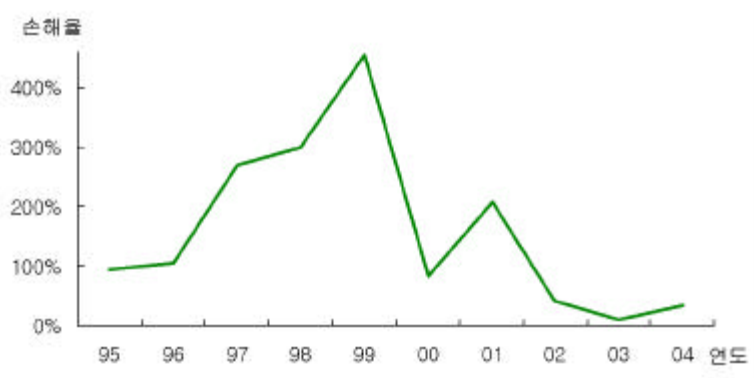
< -30 >

( : %)

	FY1998	FY1999	FY2000	FY2001	FY2002	FY2003(E)	FY2004(P)
	61.7	73.0	73.2	67.6	68.4	78.6	74.2



< -26 >



)

○ FY2004

40.1%가

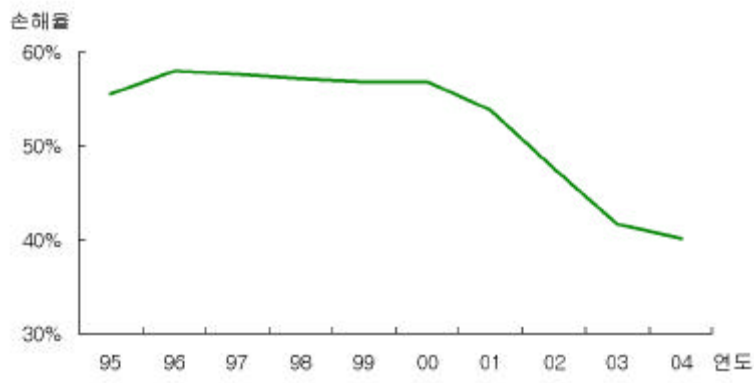
- , 가 가  
 , 5 ,  
 가 FY2004  
 가  
 - , 5 가,

< -32 >

( : %)

	FY1998	FY1999	FY2000	FY2001	FY2002	FY2003(E)	FY2004(P)
	57.1	56.9	56.8	53.8	47.5	41.7	40.1

< -27 >



) ( )

○ FY2003

가 , 83.9%

○ FY2004

가 , 5 가



< -33 >

( : %)

	FY1998	FY1999	FY2000	FY2001	FY2002	FY2003(E)	FY2003(P)
	95.2	94.5	93.2	87.1	84.8	83.9	85.1

: , 『 』 ,

< -28 >

