

1.

가.

○ FY2002

가 FY2001 3.3% 가 65 2

- FY2002

가

3.1% 가 46 9

- FY2002

85%

FY2001

3.7% 가 18 3

< - 1 >

가

(: ,%)

	FY1996	FY1997	FY1998	FY1999	FY2000	FY2001(E)	FY2002(P)
	38.2 (8.1)	49.0 (28.3)	46.4 (-5.2)	46.8 (0.8)	51.7 (10.5)	45.5 (-11.9)	46.9 (3.1)
	13.2 (22.8)	16.0 (21.0)	14.1 (-11.5)	14.4 (1.7)	16.4 (13.9)	17.6 (7.7)	18.3 (3.7)
	51.4 (11.6)	64.9 (26.4)	60.5 (-6.8)	61.1 (1.0)	68.0 (11.0)	63.1 (-7.2)	65.2 (3.3)

: 가 .

○ FY2001

FY2000

가

가

가

2001

가

FY2000

11.9%

45 5

가

FY2000

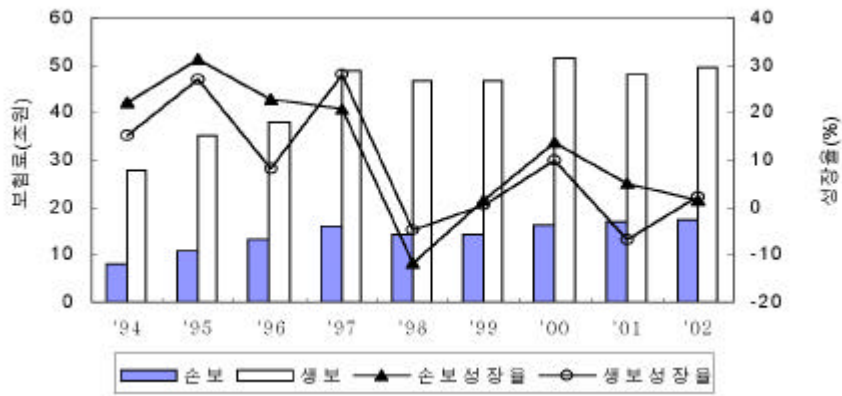
7.7%

가

17 6

< - 1 >

가



○ FY2002 가 2) 가
가 11.7%

-
8.4%, 3.3%

○ FY2001 8.4%, 3.3%,
FY2000 1.5%p 11.7%

< - 2 >

(: %)

	FY1996	FY1997	FY1998	FY1999	FY2000	FY2001(E)	FY2002(P)
	9.1	10.8	10.4	9.7	10.0	8.4	8.4
	3.2	3.5	3.1	3.0	3.2	3.3	3.3
	12.3	14.3	13.5	12.7	13.2	11.7	11.7

. 1

○ FY2002 1 (insurance density) 135
5 FY2001 2.4% 가 , 1
2.2% 가 2.8% 가 .

2) (insurance penetration)
, (GDP)

- FY2001 1 132 4 FY2000
 8.0% , 12.7%
 6.8% 가 .

< - 3 > 1

(:)

	FY1996	FY1997	FY1998	FY1999	FY2000	FY2001(E)	FY2002(P)
	837,927	1,064,467	1,005,845	999,169	997,810	953,966	974,694
	289,683	347,077	304,389	306,806	346,615	370,094	380,624
	1,127,610	1,411,544	1,310,234	1,303,558	1,304,616	1,324,060	1,355,318
: 2001				, 2002	2	가	

○ FY2002 ()
 가 71.9% : 28.1% .

○ FY2001 72.0% : 28.0% FY2000
 3.9%p .

< - 4 > .

(: %)

	FY1996	FY1997	FY1998	FY1999	FY2000	FY2001(E)	FY2002(P)
	74.3	75.4	76.6	76.5	75.9	72.0	71.9
	25.7	24.6	23.4	23.5	24.1	28.0	28.1

:

○ FY2002

가

가

9.5% 가 175 7

9.6% 가 143 2

9.1% 가 32 5

< - 5 >

가

(: , %)

	FY1996	FY1997	FY1998	FY1999	FY2000	FY2001(E)	FY2001(P)
	83.3 (19.5)	90.9 (9.1)	92.3 (1.5)	110.3 (19.5)	120.7 (9.5)	130.6 (8.2)	143.2 (9.6)
	16.2 (27.7)	19.9 (22.8)	22.4 (12.6)	26.5 (18.3)	28.1 (5.8)	29.8 (6.2)	32.5 (9.1)
	99.5 (20.8)	110.8 (11.4)	114.7 (3.5)	136.8 (19.3)	148.8 (8.8)	160.4 (7.8)	175.7 (9.5)

: 가 .

2.

가.

○ FY2002

1)

○ FY2002

FY2001 3.1% 가 46 9 ,
FY2001 .

-

- 가 ,

○ FY2001 ,

FY2000

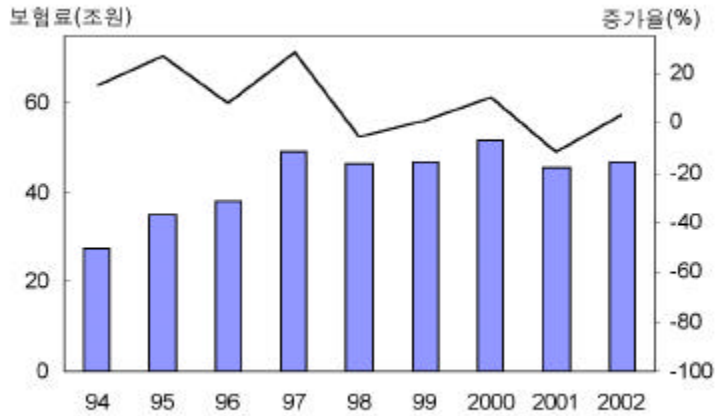
(-11.9%) 45 5

< - 6 >

(: , %)

	가		가		가	
FY1995	274,936	21.4	77,944	52.5	352,880	27.2
FY1996	275,809	0.3	105,825	35.8	381,635	8.1
FY1997	332,648	20.6	156,911	48.3	489,559	28.3
FY1998	330,376	-0.7	133,529	-14.9	463,904	-5.2
FY1999	316,082	-4.3	151,473	13.4	467,554	0.8
FY2000	398,721	26.1	117,817	-22.2	516,538	10.5
FY2001(E)	369,069	-7.4	85,744	-27.2	454,813	-11.9
FY2002(P)	379,006	2.7	89,734	4.7	468,740	3.1

< - 2 >



가)

○ FY2002

가

가(2.7%) 37 9

FY2000 40

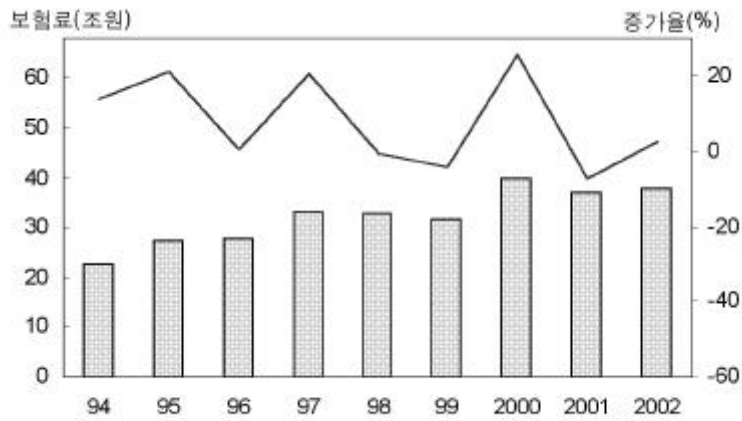
- FY2001

가

FY2000

7.4% 36 9

< - 3 >



○

FY2000 31.4%

FY2002 51.6%

가

< - 7 >

(: , %)

		가		가		가		가
FY1995	193,310	11.6	32,426	52.7	49,200	54.2	274,936	21.4
FY1996	187,226	-3.1	47,819	47.5	40,764	-17.1	275,809	0.3
FY1997	145,264	-22.4	66,733	39.6	120,651	196.0	332,648	20.6
FY1998	102,113	-29.7	79,249	18.8	149,014	23.5	330,376	-0.7
FY1999	97,808	-4.2	100,461	26.8	117,813	-20.9	316,082	-4.3
FY2000	108,661	11.1	125,393	24.8	164,667	39.8	398,721	26.1
FY2001(E)	71,466	-34.2	167,765	33.8	129,838	-21.2	369,069	-7.4
FY2002(P)	66,859	-6.4	195,453	16.5	116,694	-10.1	379,006	2.7

(1)

○ FY2002

FY2001 6.4%

6 7

-

17.6%

- FY2001

FY2000

34.2%

7 1

10.1% 11 7 .

- 2000

,

, 2002 .

-

, 7 , ,

.

- 가 12

.

○ FY2001

FY2000 16 5

21.2% 13 .

)

○ FY2002 가 가 가

2

, FY2001 4.7% 가 9 .

-

가 ,
가

.

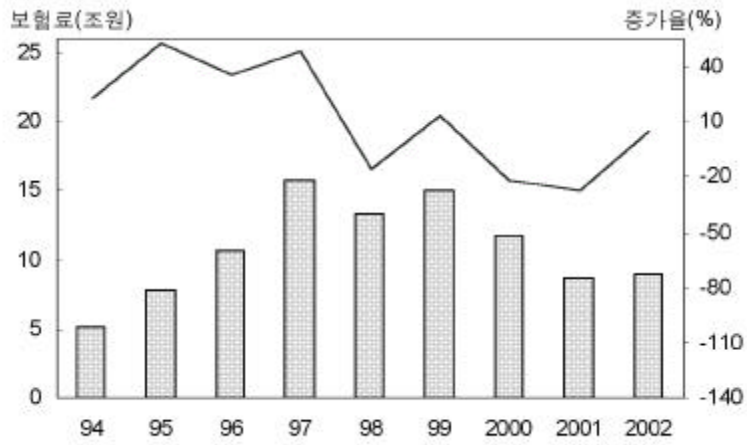
2002

가

가

가

< - 4 >



○ FY2001

8 6

2000 10

가

2

가

2)

○ FY2002

, 가 ,

FY2001 35 2

< - 8 >

(: , %)

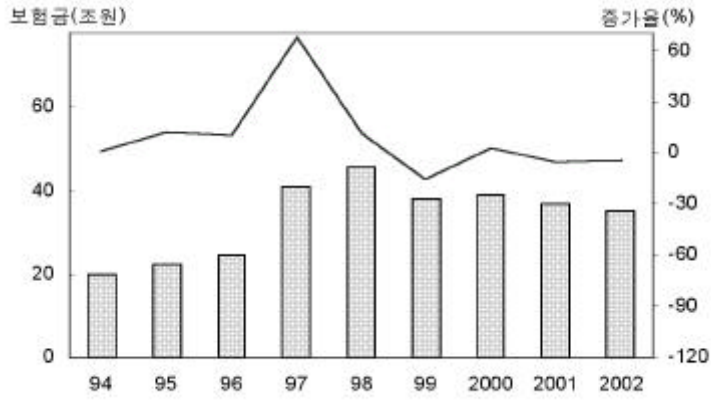
	가		가		가	
FY1995	167,791	3.2	56,203	51.2	223,994	12.1
FY1996	182,555	8.8	62,896	11.9	245,451	9.6
FY1997	272,311	49.2	139,449	121.7	411,760	67.8
FY1998	264,082	-3.0	192,458	38.0	456,540	10.9
FY1999	215,870	-18.3	167,179	-13.1	383,049	-16.1
FY2000	224,551	4.0	167,919	0.4	392,471	2.5
FY2001(E)	248,966	10.9	120,747	-28.1	369,713	-5.8
FY2002(P)	247,692	-0.5	104,353	-13.6	352,045	-4.8

- FY2001

가 ,

FY2000 5.8% 37

< - 5 >



○ FY2002

가

FY2001 0.5% 24 8

< - 9 >

(: , %)

	가		가		가		가	
	가	가	가	가	가	가	가	
FY1995	127,832	6.3	6,545	64.0	33,414	-12.9	167,791	3.2
FY1996	141,021	10.3	10,015	53.0	31,519	-5.7	182,555	8.8
FY1997	196,913	39.6	17,481	74.5	57,916	83.7	272,310	49.2
FY1998	147,104	-25.3	29,879	70.9	87,099	50.4	264,082	-3.0
FY1999	75,019	-49.0	30,025	0.5	110,826	27.2	215,870	-18.3
FY2000	71,612	-4.5	36,040	20.0	116,898	5.5	224,551	4.0
FY2001(E)	75,756	5.8	48,396	34.3	124,814	6.8	248,966	10.9
FY2002(P)	67,591	-10.8	57,742	19.3	122,359	-2.0	247,692	-0.5

-

가

IMF

- FY2001

가

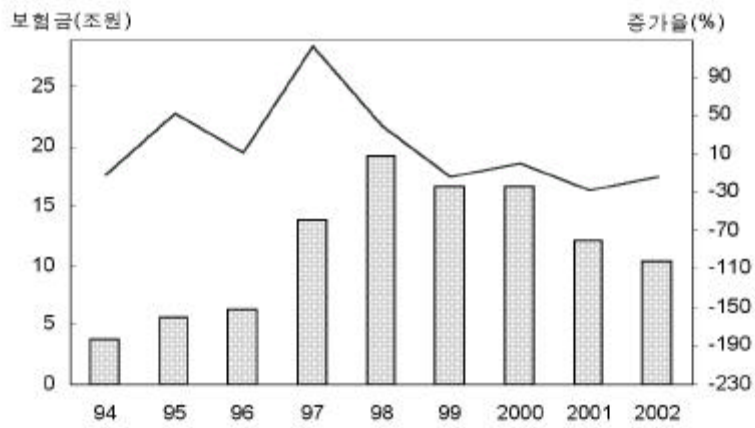
10.9% 가 24 9

○ FY2002

FY2001

가 10 4

< - 6 >



- FY2001 28.1% 12

,
2

○ FY2002

6.2%p 75.1%

- FY2001

가

가 81.3%

< -10>

(: %)

	FY1996	FY1997	FY1998	FY1999	FY2000	FY2001(E)	FY2002(P)
	64.3	84.1	98.4	81.9	76.0	81.3	75.1

○ 가 가

가

가

○

,

-

,

- 가

-

○

가

가

.

-

가

.

○

가

가

.

-

가 .
- ,
○ 가 .
- ,
가 ,
가 .
- 가
가 ,
○ , 가 가
가
가

3.

가.

○ FY2001

가

-

가

가

가

○ FY2002

가

- , ,

가

2

< -11 >

(: , %)

	FY1997	FY1998	FY1999	FY2000	FY2001(E)	FY2002(P)
	159,624	141,326	143,852	163,859	176,446	183,046
	21.0	-11.5	1.8	13.9	7.7	3.7

: 1) FY1999

2)

가

: , 『FY2000

』 .

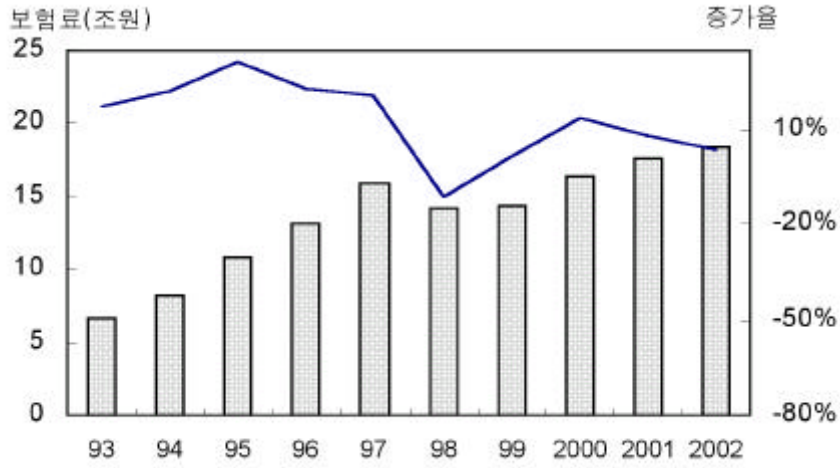
○ FY2002

3.7% 가 18 3,046

가 가

가 FY2001

< - 7 >



○ (3.5%), (9.1%), (7.1%),
 (3.4%) (2.8%)
 , (-0.1%)

○) 48.4%, 36.9%
 85.3%

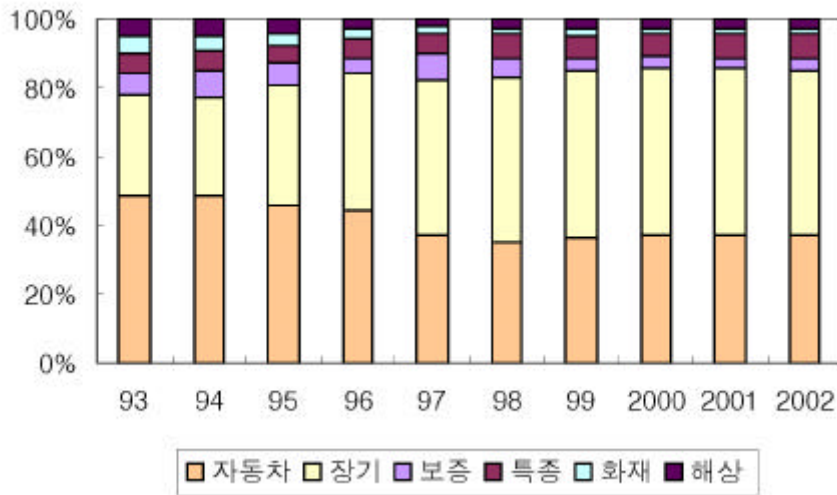
가

< -12>

(: %)

	FY1997	FY1998	FY1999	FY2000	FY2001(E)	FY2002(P)
	17.8	17.3	15.0	14.3	14.4	14.7
	37.0	35.1	36.4	37.4	37.1	36.9
	45.2	47.6	48.6	48.3	48.5	48.4
	100.0	100.0	100.0	100.0	100.0	100.0

< - 8>



1)

○ FY2002

2.8% 가 2,782

, FY2001 2.2% 가 2,706

< -13 >

(: , %)

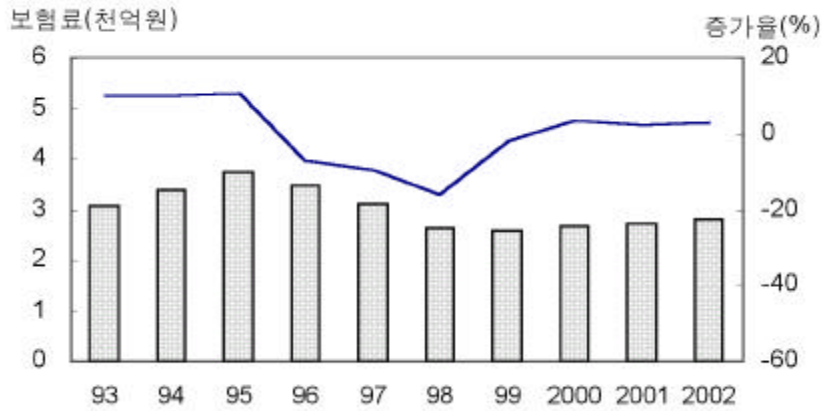
	FY1996	FY1997	FY1998	FY1999	FY2000	FY2001(E)	FY2002(P)
	3,452	3,122	2,615	2,564	2,648	2,706	2,782
가	-7.2	-9.6	-16.2	-2.0	3.3	2.2	2.8

○ 가 .

- IMF

가 .

< - 9 >



3)

○ FY2002 3.4% 가 6 7,590
 , FY2001

6.6% 가 6 5,398 .

- FY2002 가 ,
 가

2.4%, 3.9%

- FY2001 가

, 2001 8

가

가 .

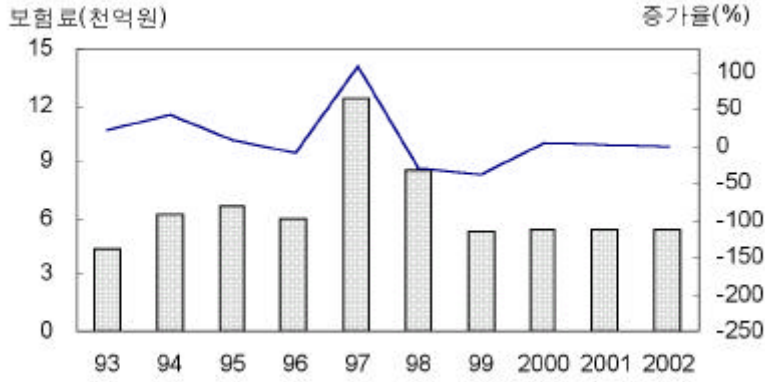
< -17 >

(: , %)

		FY1996	FY1997	FY1998	FY1999	FY2000	FY2001(E)	FY2002(P)
		18,784	23,873	20,001	19,503	21,629	25,080	25,681
	가	43.0	27.1	-16.2	-2.5	10.9	16.0	2.4
		39,657	35,257	29,607	32,719	39,693	40,319	41,908
	가	10.9	-11.1	-16.0	10.5	20.8	1.6	3.9
		58,441	59,130	49,608	52,361	61,322	65,398	67,590
	가	19.5	1.2	-16.1	5.5	17.1	6.6	3.4

: , , ,

< -14 >



5)

○ FY2002 7.1% 가 1 3,344

PL ,

- FY2001 가

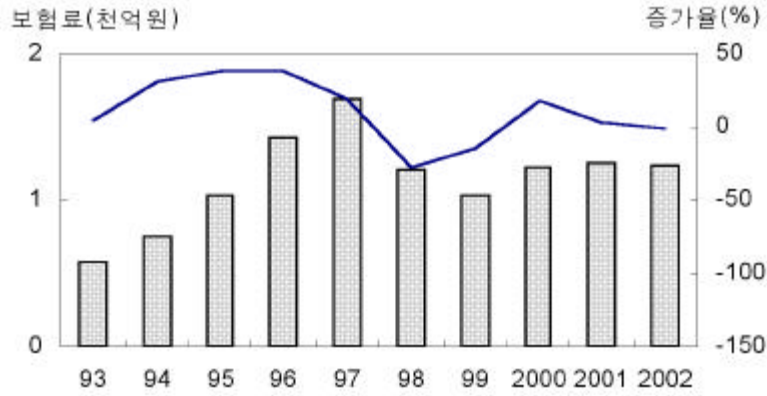
14.1% 가 1 2,454 가
30% .

< -19 >

(: , %)

	FY1996	FY1997	FY1998	FY1999	FY2000	FY2001(E)	FY2002(P)
¹⁾	7,485	8,986	9,628	9,168	10,912	12,454	13,344
가	25.9	20.1	7.1	-4.8	19.0	14.1	7.1

: 1) , , , , .



)

○ FY2002 8.0% 가 3,785

, FY2001 11.5% 가

3,504

- 2001 10

가 , , 2002 7 PL

가

가

(: , %)

	FY1996	FY1997	FY1998	FY1999	FY2000	FY2001(E)	FY2002(P)
	1,891	1,917	2,206	2,322	3,144	3,504	3,785
가	5.6	1.4	15.0	5.3	35.4	11.5	8.0

8.1% 가 8 5,587 .

○ 1997

, 1999 4

FY2000 1/4

2.2% 가 .

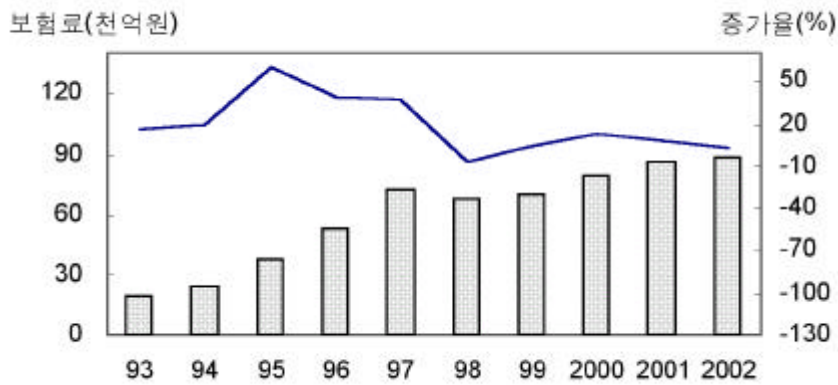
< -24 >

(: , %)

	FY1996	FY1997	FY1998	FY1999	FY2000	FY2001(E)	FY2002(P)
¹⁾	52,474	72,064	67,240	69,973	79,188	85,587	88,594
가	39.0	37.3	-6.7	4.1	13.2	8.1	3.5

: FY1994 , FY1999 .

< -20 >



○

가

가

,

hard market

가 가

가

-

,

1) 가

○

가

가

가

,

가

○

가

가

가

가

,

,

가

,

.

-

73%

가

-

가

가

가

.

○

가

가

,

가

가

.

2)

○

가

가

가

.

-

,

-

,

○

.

- 2002 7

-
가 , 'e-risk'

-

3) (Hard Market)

○

가 가 ,
가 가

-

○ ,

가
가

- , .
○

가 .