

CEO REPORT

2000 - 02

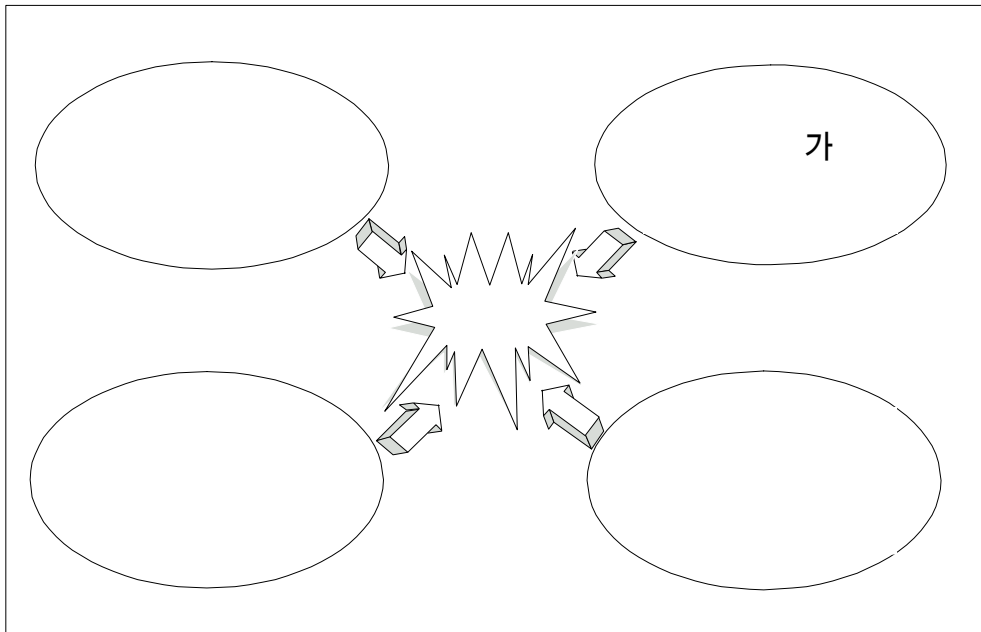
日本 第百生命 破産  
國內 生保産業 示 峻 點

2000. 6. 5

· 第百生命 破産経緯

- 2000 5 31 第百生命( )
- : 453 (‘2000 3 )
- : -190.2%(‘2000 3 )
- 第百生命 (99 3 )
- : (1947 )
- : 2 4,670 (46 15 )
- : 3,528 ( , 15 )
- : 1,174
- : 103
  
- 第百生命 ( )가 가
- 第百生命
- 가 第百生命 .
- ‘99 4 .
- 2000 1 6 : (‘99 8 2000 1 ) “第百生命
- 가 가 ”
- ,
- 第百生命 ,
- .
- 2000 6 1 :
- ,
- ,
- ,
- 3

· 破産 原因



가

- 第百生命

, 日産生命 東邦生命

65%가 가 .

- 18.0% 10.8%

1.7 ,

- 13.4% 18.4%

가

.



· 向後 處理節次

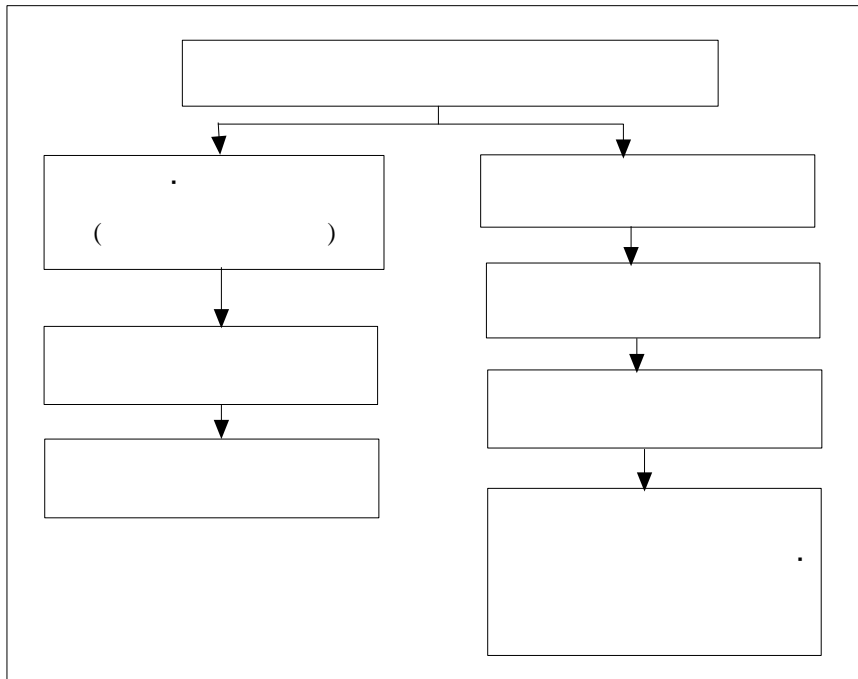
-

2001 3

가 , 2001 4

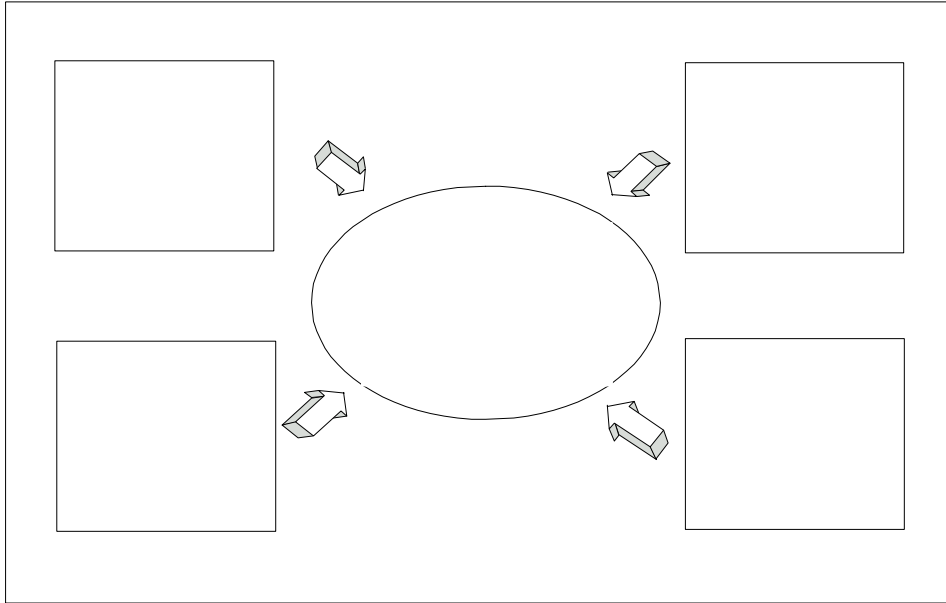
10%

第百生命



· 國內 生保社

示 竣 點



-

가 .

-

IMF

가

가

-

( : %)

	1995	1996	1997	1998	2000.2
	13.0	16.4	15.7	19.0	27.1
	87.0	83.6	84.3	81.0	72.9

: .

-

-

-

.  
- 第百生命

-

-

-

,

,

가

.

