

． 保險産業 展望

1. 保險産業 主要指標 展望

가. 收入保險料

○ FY'99 收入保險料

FY'98 6.5% 58 8 .

- 生命保險 '97 가,
7.9% 43 7 .

- 損害保險 가
2.4% 15 1 .

< - 1> 年度別 收入保險料 增加率 推移

(: , %)

	FY'92	FY'93	FY'94	FY'95	FY'96	FY'97	FY'98(P)	FY'99(E)
	22.6 (16.8)	24.1 (6.2)	27.7 (15.4)	35.3 (27.2)	38.2 (8.1)	49.0 (28.3)	47.5 (-3.0)	43.7 (-7.9)
	5.7 (22.1)	6.7 (17.4)	8.2 (22.2)	10.7 (31.2)	13.2 (22.8)	16.0 (21.0)	15.4 (-3.3)	15.1 (-2.4)
	28.3 (17.4)	30.8 (8.5)	35.9 (16.6)	46.0 (28.1)	51.4 (11.6)	64.9 (26.4)	62.9 (-3.0)	58.8 (-6.5)

註: 가 .

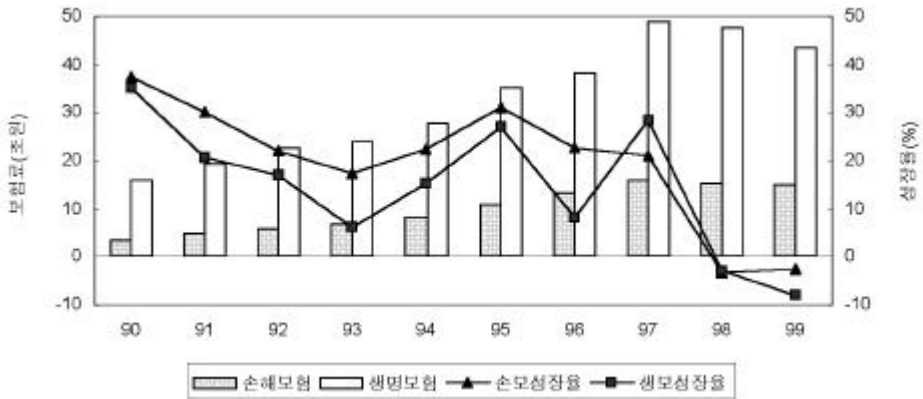
○ FY'98 收入保險料 1997

3.0% 62 9 .

- 3.0% 47

FY'97 3.3% 15 4

< - 1> 全體 收入保險料 規模 增加率 推移



. 保險寄與度

○ FY'99 保險寄與度¹⁾

收入保險料

1.7%p 12.9%

- 9.6%, 損害保險 3.3% 1.4%p,
0.3%p

○ FY'98 保險寄與度

11.0%, 3.6%,

FY'97 0.1%p 14.6%

1) (insurance penetration) 保險產業 國民經濟
國內總生產(GDP) 收入保險料

< -2> 年度別 保險寄與度 推移

(: %)

	FY'92	FY'93	FY'94	FY'95	FY'96	FY'97	FY'98(P)	FY'99(E)
	9.4	9.0	9.1	10.0	9.8	11.1	11.0	9.6
	2.4	2.5	2.7	3.1	3.4	3.6	3.6	3.3
	11.8	11.5	11.7	13.1	13.2	14.7	14.6	12.9

. 1人當 保險料

○ FY'99 國民 1人當保險料 (insurance density) 1,255,064

FY'98 7.4% , 1

8.7%, 3.4% .

- FY'98 1 1,355,711 FY'97 4.0%

, 3.9%, 4.2%

< -3> 年度別 1人當 保險料 推移

(:)

	FY'92	FY'93	FY'94	FY'95	FY'96	FY'97	FY'98(P)	FY'99(E)
	517,541	544,256	621,600	782,578	837,927	1,064,467	1,023,134	933,638
	130,478	151,638	183,459	238,199	289,683	347,077	332,577	321,426
	648,019	695,894	805,059	1,020,777	1,127,610	1,411,544	1,355,711	1,255,064

. 生-損保 構成比

○ FY'99 . (收入保險料)

가 가 74.4% : 25.6% .

- FY'98 75.5% : 24.5% FY'97
0.1%p

< -4> 年度別 生・損保 構成比 推移

(: %)

	FY'92	FY'93	FY'94	FY'95	FY'96	FY'97	FY'98(P)	FY'99(E)
	79.9	78.2	77.2	76.7	74.3	75.4	75.5	74.4
	20.1	21.8	22.8	23.3	25.7	24.6	24.5	25.6

註:

・ 營業效率

○ FY'99 生命保險 保險金支給率(總支給保險金/ 收入保險料)

가 가

34.3%p 160.6%

- FY'98

가 가

가 42.2%p

126.3% FY'97

- 가

가

○ FY'99 損害保險 損害率

6.1%p 101.2%

- FY'99

87.3%

- FY'98

가 107.2%

< -5> 年度別 營業效率 推移

(: %)

	FY'92	FY'93	FY'94	FY'95	FY'96	FY'97	FY'98(E)	FY'99(E)
	77.7	82.2	71.9	63.5	64.3	84.1	126.3	160.6
1)	87.9	91.9	85.2	79.8	78.6	88.9	107.2	101.2

註: 1)

・ 總資産

○ FY'99 總資産

가

2.6% 107 8

- 生命保險 4.2% 85 5 , 損害

保險 2.4% 가 22 3

○ FY'98 FY'97 110 7

, 生命保險 3.2% , 損害保險 9.5%

< -6> 年度別 總資産 增加率 推移

(: , %)

	FY'92	FY'93	FY'94	FY'95	FY'96	FY'97	FY'98(E)	FY'99(E)
	45.2 (16.3)	50.2 (11.2)	57.7 (14.9)	69.7 (20.8)	83.3 (19.5)	90.9 (9.1)	88.9 (-3.2)	85.5 (-4.2)
	6.8 (15.8)	7.9 (17.4)	9.6 (19.8)	12.7 (33.1)	16.2 (27.7)	19.9 (22.8)	21.8 (9.5)	22.3 (2.4)
	52.0 (16.2)	58.1 (12.0)	67.2 (15.6)	82.4 (22.6)	99.5 (20.8)	110.8 (11.4)	110.7 (-0.0)	107.8 (-2.6)

註: 가

2. 生命保險

가. 綜合展望

○

1) 收入保險料

○ FY'99 收入保險料

가,

가

FY'98 7.9% 43 7,484

- FY'98

3.0%

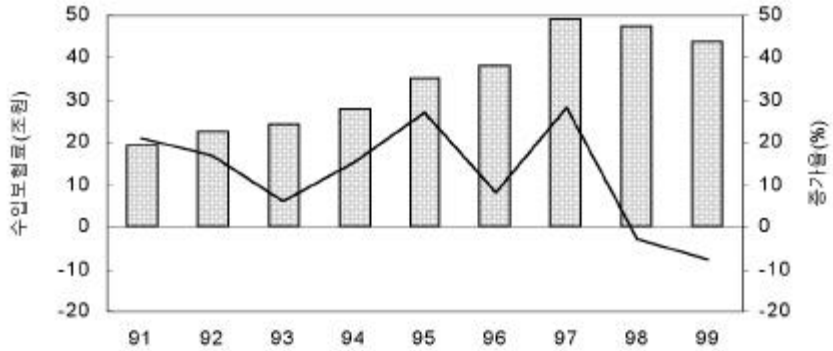
47 5,031

< -7> 生命保險種目別 收入保險料 推移

(: , %)

		가		가		가
FY'93	198,874	8.0	41,660	-1.3	240,534	6.2
FY'94	226,380	13.8	51,115	22.7	277,495	15.4
FY'95	274,936	21.4	77,944	52.5	352,880	27.2
FY'96	275,809	0.3	105,825	35.8	381,634	8.1
FY'97	332,648	20.6	156,910	48.3	489,558	28.3
FY'98(P)	350,353	5.3	124,678	-20.5	475,031	-3.0
FY'99(E)	328,190	-6.3	109,294	-12.3	437,484	-7.9

< -2> 生命保險 收入保險料 推移



2) 支給保險金

○ FY'99

가 가 FY'98 17.1% 가
70 2,560 .

< -8> 生命保險 種目別 總支給保險金 推移

(: , %)

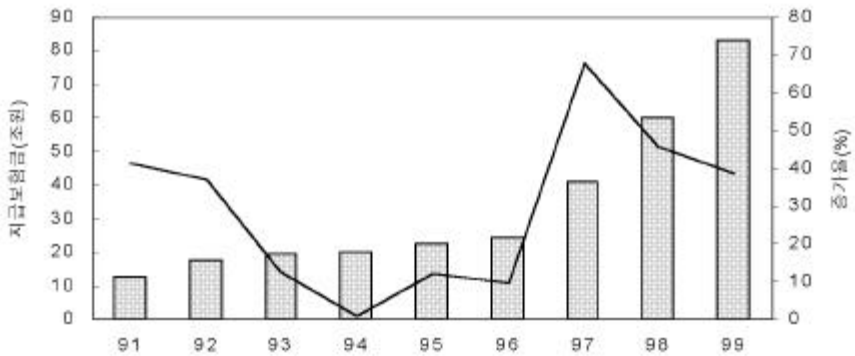
	가		가		가	
	가	가	가	가	가	가
FY'93	155,294	14.1	42,536	6.8	197,830	12.5
FY'94	162,575	4.7	37,180	-12.6	199,755	1.0
FY'95	167,791	3.2	56,203	51.2	223,994	12.1
FY'96	182,555	8.8	62,896	11.9	245,451	9.6
FY'97	272,311	49.2	139,449	121.7	411,760	67.8
FY'98(P)	385,254	41.5	214,641	53.9	599,895	45.7
FY'99(E)	453,542	17.7	249,018	16.0	702,560	17.1

- 가 가 FY'98

가

○ FY'98 總支給保險金 FY'97 45.7% 가 59
9,895

< -3> 生命保險 總支給保險金 推移



3) 事業費

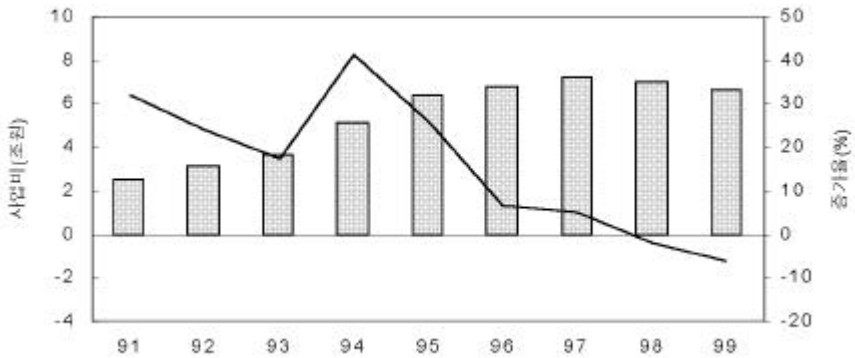
○ FY'99
 가 ,
 가 FY'98
 6.0% 6 6,092
 - FY'98
 2.0% 7 299

< -9> 年度別 生命保險 事業費 推移

(: , %)

		가		가		가		가
FY'93	23,709	19.3	9,441	16.4	2,956	9.2	36,106	17.6
FY'94	35,042	47.8	12,722	34.7	3,324	12.4	51,088	41.5
FY'95	43,571	24.4	16,463	29.4	4,156	25.0	64,190	25.6
FY'96	45,550	4.5	18,654	13.3	4,127	-0.7	68,331	6.5
FY'97	49,519	8.7	17,953	-3.8	4,281	3.7	71,753	5.0
FY'98(P)	53,056	7.1	13,099	-27.0	4,144	-3.2	70,299	-2.0
FY'99(E)	49,753	-6.2	12,111	-7.5	4,228	2.0	66,092	-6.0

< -4> 生命保險 事業費 推移



· 生命保險 種目別 展望

1) 個人保險

가) 收入保險料

○ FY'99 收入保險料 , 가

가 FY'98 6.3% 32 8,190 .

- FY'98

FY'97

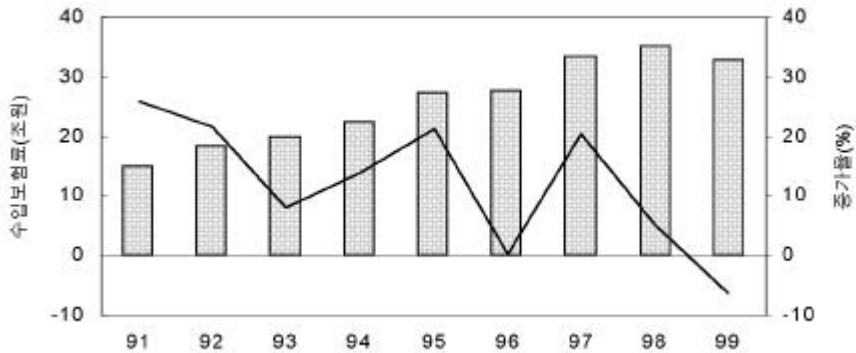
5.3% 가 35 353 .

< - 10> 個人保險 種目別 收入保險料 推移

(: , %)

		가		가		가		가
FY'93	150,506	24.3	14,514	76.7	33,854	-38.3	198,874	8.0
FY'94	173,240	15.1	21,241	46.3	31,899	-9.4	226,380	13.8
FY'95	193,310	11.6	32,426	52.7	49,200	54.2	274,936	21.4
FY'96	187,226	-3.1	47,819	47.5	40,764	-17.1	275,809	0.3
FY'97	145,264	-22.4	66,733	39.6	120,651	196.0	332,648	20.6
FY'98(P)	79,154	-45.5	84,595	26.8	186,604	54.7	350,353	5.3
FY'99(E)	70,769	-10.6	110,793	31.0	146,628	-21.4	328,190	-6.3

< - 5> 個人保險 收入保險料 推移



(1) 生存保險

○ FY'99 個人生存保險 收入保險料 가

FY'98 10.6% 7 769 .

-

- , , ,

1999

가

○ FY'98 個人生存保險 收入保險料

FY'97 45.5%

7 9,154

(2) 死亡保險

○ FY'99 個人死亡保險 收入保險料 FY'98 31.0% 가 11 793

- 가

가

가

- FY'98 FY'97 가 가 26.8% 가

8 4,595

○ 가

收入保險料 加

- 3 가 , , 가 가 .

○

(3) 生死混合保險

○ FY'99 收入保險料

FY'98 21.4% 14 6,628 .

- , 가 , '98 .

- . , '99 가 가 '98 가 가 .

○ FY'98 收入保險料

FY'97 54.7% 가 18 6,604

) 支給保險金

○ FY'99

가 FY'98 17.7% 가

45 3,542

- FY'98

가 ,

FY'97

41.5% 가 38 5,254

○

가

가

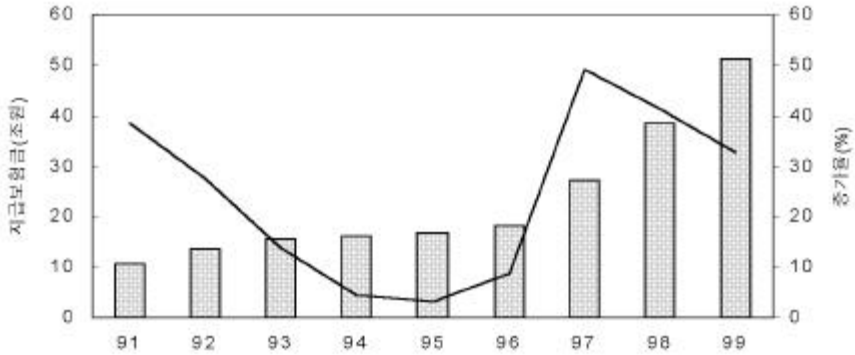
가

< - 11> 個人保險 種目別 總支給保險金 推移

(: , %)

		가		가		가		가
FY'93	100,947	18.3	2,402	65.2	51,945	5.4	155,294	14.1
FY'94	120,204	19.1	3,990	66.1	38,381	-26.1	162,575	4.7
FY'95	127,832	6.3	6,545	64.0	33,414	-12.9	167,791	3.2
FY'96	141,021	10.3	10,015	53.0	31,519	-5.7	182,555	8.8
FY'97	196,913	39.6	17,481	74.5	57,916	83.7	272,310	49.2
FY'98(P)	258,621	31.3	33,292	90.4	93,341	61.2	385,254	41.5
FY'99(E)	303,412	17.3	46,528	39.8	103,602	11.0	453,542	17.7

< -6> 個人保險 總支給保險金 推移



(1) 保險金

○ FY'99

가 가

FY'98 9.5% 가 2 2,598 .

- FY'98

가

7.4%

2 635 .

< -12> 個人保險 種目別 保險金 推移

(: , %)

		가		가		가		가
FY'93	2,101	28.5	1,133	53.1	15,067	7.6	18,301	11.8
FY'94	3,015	43.5	1,630	43.9	14,977	-0.6	19,622	7.2
FY'95	4,062	34.7	2,236	37.2	12,647	-15.6	18,945	-3.5
FY'96	4,762	17.2	3,241	44.9	10,733	-15.1	18,736	1.1
FY'97	5,678	19.2	4,088	26.1	12,525	16.7	22,291	19.0
FY'98(P)	6,014	5.9	5,573	36.3	9,048	-27.8	20,635	-7.4
FY'99(E)	6,739	12.1	7,248	30.1	8,611	-4.8	22,598	9.5

○ 1995

가

1998

- 高額保障 가 가
 , 가 3
 가 가

- FY'98 死亡保險 生
 存保險 가 가

(2) 還給金

○ FY'99 가
 가 FY'98 18.3%
 가 42 1,167

< - 13> 個人保險 種目別 還給金 推移

(: , %)

		가		가		가		가
FY'93	97,350	18.5	1,136	86.2	35,503	4.8	133,989	14.9
FY'94	115,451	18.6	2,148	89.1	22,509	-36.6	140,108	4.6
FY'95	121,668	5.4	3,957	84.2	20,191	-10.3	145,815	4.1
FY'96	134,023	10.2	6,317	59.6	20,230	0.2	160,570	10.1
FY'97	187,861	40.2	12,660	100.4	44,693	120.9	245,214	52.7
FY'98(P)	246,285	31.1	26,499	109.3	83,164	86.1	355,948	45.2
FY'99(E)	289,634	17.6	37,865	42.9	93,668	12.6	421,167	18.3

○ FY'98

가 가 FY'97 45.2% 가 35
5,948 .

-

가

가 가

.

(3) 配當金

○ FY'99

가 가 FY'98 12.8%
가 9,777 .

-

가

가

資産運用收益率

가

-

,
가 가

가

가 .

○ FY'98

가 80.4% 가 8,671

.

- 死差配當

下向安定化

가

.

< - 14> 個人保險 種目別 配當金 推移

(: , %)

		가		가		가		가
FY'93	1,496	-0.1	133	27.9	1,375	-4.8	3,004	-1.4
FY'94	1,739	6.2	212	59.3	895	-34.9	2,845	-5.3
FY'95	2,102	20.9	352	66.0	576	-35.6	3,030	6.5
FY'96	2,237	6.4	456	29.5	555	-3.6	3,248	7.2
FY'97	3,375	50.9	733	60.7	699	25.9	4,807	48.0
FY'98(P)	6,322	87.3	1,220	66.4	1,129	61.5	8,671	80.4
FY'99(E)	7,039	11.3	1,415	16.0	1,323	17.2	9,777	12.8

2) 團體保險

가) 收入保險料

○ FY'99 團體保險

가 ,

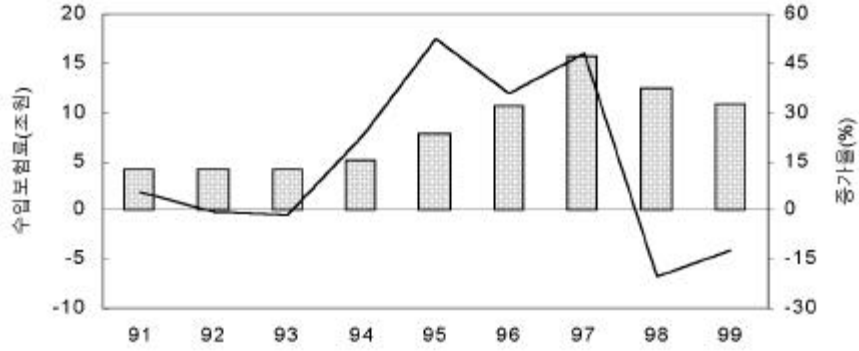
FY'98 12.3% 10 9,294

< - 15> 團體保險 主要指標 推移

(: , %)

		가		가		가		가
FY'93	41,660	-1.3	15,105	17.8	25,844	7.4	1,587	-45.7
FY'94	51,115	22.7	19,096	26.4	16,840	-36.2	1,244	-21.6
FY'95	77,944	52.5	31,218	63.5	23,048	36.9	1,937	55.7
FY'96	105,825	35.8	31,542	1.0	29,010	25.9	2,343	21.0
FY'97	156,910	48.3	42,362	34.3	94,225	224.8	2,862	22.2
FY'98(P)	124,678	-20.5	69,890	65.0	140,883	49.5	3,868	35.2
FY'99(E)	109,294	-12.3	82,149	17.5	162,393	15.3	4,476	15.7

< -7> 團體保險 收入保險料 推移



- FY'98 團體保險

FY'97 20.5% 12

4,678

) 支給保險金

○ FY'99 團體保險

가 가,

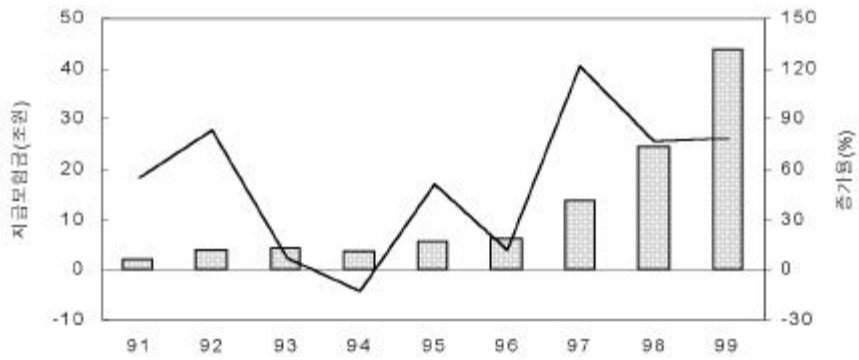
가 FY'98

16.0% 가 24 9,018

- FY'98 團體保險

가
 가 FY'97 53.9% 가 21
 4,641 .

< - 8> 團體保險 支給保險金 推移



3. 損害保険

가. 綜合展望

○ 가 가 .

1) 收入保険料

○ FY'99 損害保険 收入保険料 2.4% 15 658

展望 .

- 가 .

- 가 , , .

< - 16> 損害保険 收入保険料 展望

(: , %)

	FY'94	FY'95	FY'96	FY'97	FY'98(P)	FY'99(E)
	39,751 (22.8)	48,886 (23.0)	58,441 (19.5)	59,130 (1.2)	52,017 (-12.0)	49,594 (-4.7)
	23,573 (18.4)	37,755 (60.2)	52,474 (39.0)	72,063 (37.3)	73,987 (2.7)	73,240 (-1.0)
	5,127 (27.7)	6,610 (28.9)	7,935 (20.0)	9,541 (20.2)	11,131 (16.7)	13,673 (22.8)
	6,221 (40.2)	6,601 (6.1)	5,992 (-9.2)	12,392 (106.8)	10,983 (-11.4)	7,884 (-28.2)
	3,361 (10.2)	3,718 (10.6)	3,452 (-7.2)	3,122 (-9.6)	3,012 (-3.5)	2,864 (-4.9)
	3,867 (19.1)	3,839 (-0.7)	3,641 (-5.2)	3,377 (-7.3)	3,191 (-5.5)	3,403 (6.6)
	81,900 (22.2)	107,409 (31.1)	131,936 (22.8)	159,624 (21.0)	154,321 (-3.3)	150,658 (-2.4)

註: 가 .

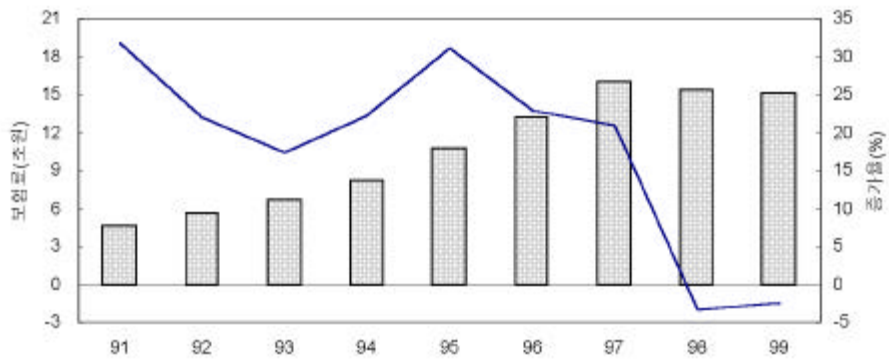
○

가

가

가

< -9> 損害保險 收入保險料增加率 推移



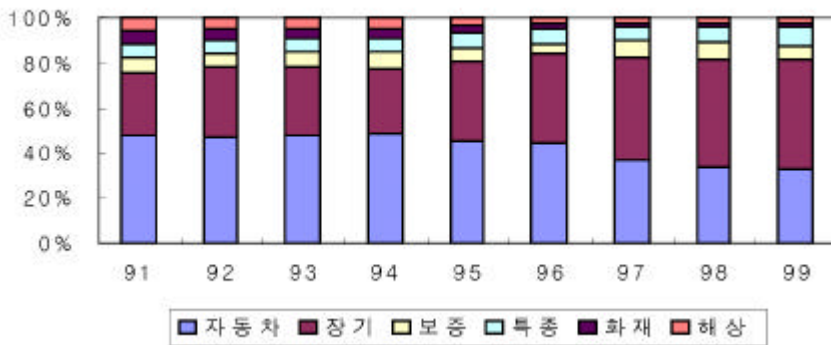
○

가

50% , 自動車保險

82.3% 展望 .

< -10> 損害保險 種目別 占有比 推移



2) 損害率 悪化

○ FY'99

5.8%p 103.2% , FY'98
 20.1%p 가 109.0% .
 - ,
 FY'98 369.2%p 가 642.5%
 .
 - ,
 , '98 8
 가 .

< - 17> 損害保險 損害率 展望

(: %)

	FY'94	FY'95	FY'96	FY'97	FY'98(P)	FY'99(E)
	90.4	78.5	74.2	64.1	68.3	71.2
	94.6	93.2	89.0	93.0	106.3	107.2
	43.5	46.4	45.9	44.1	54.5	59.4
	99.8	97.1	106.3	273.3	642.5	378.7
	43.7	40.8	47.3	68.0	68.8	74.0
	41.1	60.2	40.9	61.9	63.9	67.6
	85.3	79.8	78.7	88.9	109.0	103.2

3) 保險收支 悪化

○

가

가 가 展望 .

- , 가 ,

負

< - 18> 種目別 保險營業利益 推移

(:)

FY'93	19	764	-8,061	-880	222	-1,960	-9,312
FY'94	-96	1,233	-5,239	-892	995	-3,144	-8,010
FY'95	-14	972	-2,240	-841	627	-3,127	-6,901
FY'96	-211	586	-3,054	-1,553	479	-5,604	-10,054
FY'97	-692	12	2,636	-13,029	254	-8,627	-22,814
'98.4-7	35	227	2,452	-19,581	228	-2,995	-19,635

註:

가

· 損害保險 種目別 保險料 展望

1) 火災保險

○ FY'99 收入保險料 4.9% 2,864 展望 ,
 FY'98 3.5% 3,013 .

< - 19> 火災保險 收入保險料 推移

(: , %)

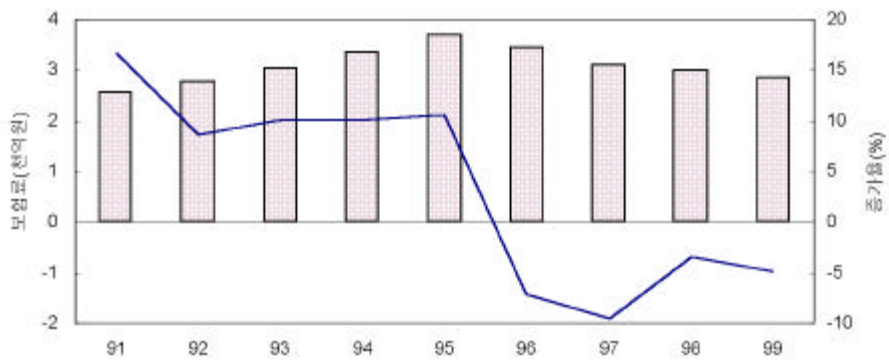
	FY'93	FY'94	FY'95	FY'96	FY'97	FY'98(P)	FY'99(E)
	3,051	3,361	3,718	3,452	3,122	3,013	2,864
가	10.1	10.2	10.6	-7.2	-9.6	-3.5	-4.9

○

(,)

가

< - 11> 火災保險 收入保險料 推移



2) 海上保險

○ FY'99 收入保險料

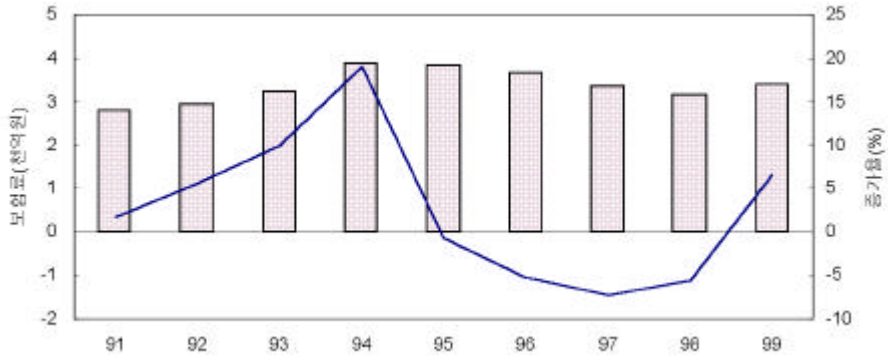
6.6% 가 3,403 , FY'98
5.5%

< - 20> 海上保險 收入保險料 推移

(: , %)

	FY'93	FY'94	FY'95	FY'96	FY'97	FY'98(P)	FY'99(E)
	3,247	3,867	3,839	3,641	3,376	3,191	3,403
가	9.9	19.1	-0.7	-5.2	-7.3	-5.5	6.6

< - 12> 海上保險 收入保險料 推移



가) 船舶保險

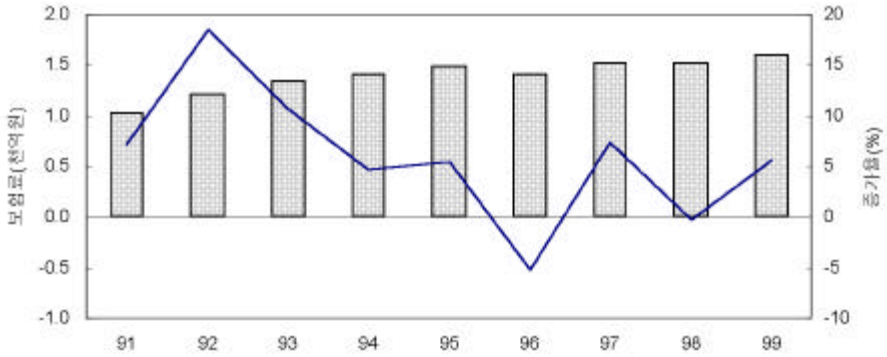
○ FY'99 5.7% 가 1,602
 , FY'98 0.3%
 - '95
 가

< - 21> 船舶保險 收入保險料 推移

(: , %)

	FY'93	FY'94	FY'95	FY'96	FY'97	FY'98(E)	FY'99(P)
	1,352	1,415	1,493	1,416	1,520	1,516	1,602
가	10.8	4.7	5.5	-5.2	7.3	-0.3	5.7

< - 13> 船舶保險 收入保險料 推移



) 積荷保險

○ FY'99 7.5% 가 1,801
 , FY'98 9.8% 1,675
 - , FY'98 (7.6%)
 가 가

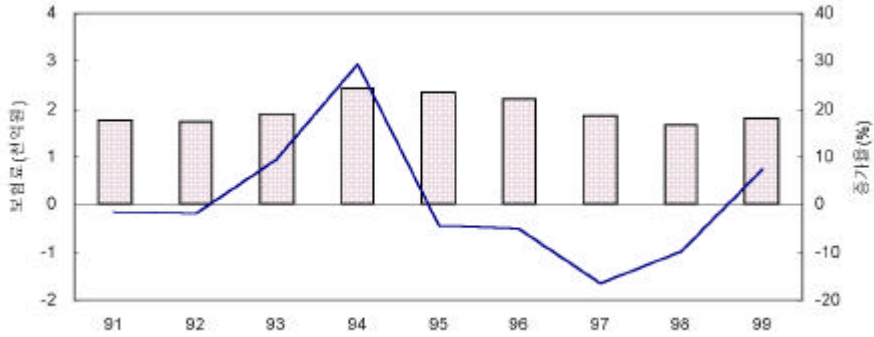
< - 22> 積荷保險 收入保險料 推移

(: , %)

	FY'93	FY'94	FY'95	FY'96	FY'97	FY'98(P)	FY'99(E)
가	1,759	2,451	2,346	2,225	1,856	1,675	1,801
	12.7	39.3	-4.3	-5.2	-16.6	-9.8	7.5

註:

< - 14> 積荷保險 收入保險料 推移



3) 自動車保險

○ FY'99 收入保險料 4.7% 4 9,594
 , FY'98 12.0% 5 2,017

- '98 8

, 가

, 가

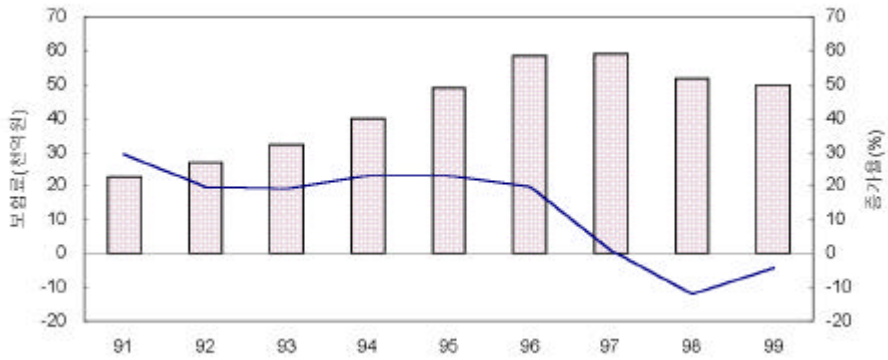
< - 23> 自動車保險 收入保險料 推移

(: , %)

	FY'93	FY'94	FY'95	FY'96	FY'97	FY'98(P)	FY'99(E)
가	6,696	10,958	13,134	18,784	23,873	19,933	18,557
	32.5	63.6	19.9	43.0	27.1	-16.5	-6.9
가	25,603	28,792	35,752	39,657	35,257	32,084	31,037
	16.5	12.5	24.2	10.9	-11.1	-9.0	-3.3
가	32,358	39,751	48,886	58,441	59,130	52,017	49,594
	19.5	22.8	23.0	19.5	1.2	-12.0	-4.7

註:

< - 15> 自動車保險 收入保險料 推移



- '98 8
 (5.6%) 가 (2)
 負

- 1997 8 가
 FY'98 가

○ 自動車 保有臺數 1998

가 , 가
 가

4) 保證保險

○ FY'99 收入保險料 28.2% 7,884 展望 ,
 FY'98 11.4% 1 983

國內景氣

， '98 11

가

가

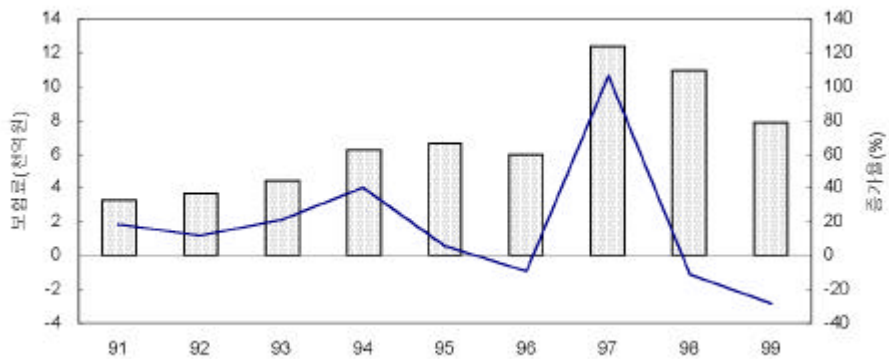
가

< -24> 保證保險 收入保險料 推移

(: , %)

	FY'93	FY'94	FY'95	FY'96	FY'97	FY'98(P)	FY'99(E)
	4,436	6,221	6,601	5,992	12,392	10,983	7,884
가	21.7	40.2	6.1	-9.2	106.8	-11.4	-28.2

< -16> 保證保險 收入保險料 推移



○ 保證保險市場

， 割賦販賣保證，

- FY'96 27.8% 8.8%

FY'97 8.6% 3.0% 19.2%p,
5.8%p가

- , 履行保證保險

FY'97 가 30.5% ,
20.9%

FY'96 10.6% FY'97 51.1% 가

5) 特種保險

○ FY'99 收入保險料

22.8% 가 1 3,673

- FY'98 16.7% 1 1,131

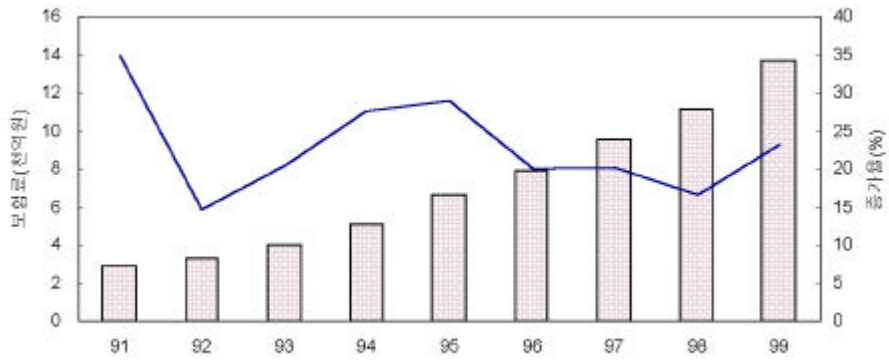
< -25> 特種保險 收入保險料 推移

(: , %)

	FY'93	FY'94	FY'95	FY'96	FY'97	FY'98(P)	FY'99(E)
¹⁾	4,016	5,127	6,610	7,935	9,540	11,131	13,673
가	20.5	27.7	28.9	20.0	20.2	16.7	22.8

註: 1)) , , , , (

< - 17> 特種保險 收入保險料 推移



○

3
 , ,
 ,
 가 , ,

가) 技術保險

○ FY'99 가

22.1% 가 1,683

- FY'98 收入保險料

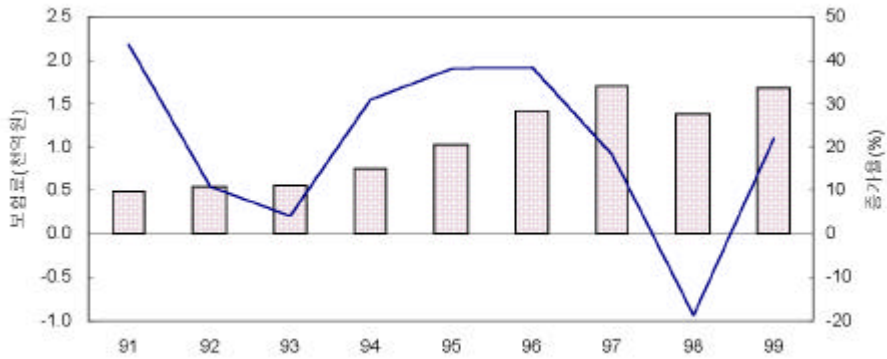
18.6% 1,378

< -26> 技術保險 收入保險料 推移

(: , %)

	FY'93	FY'94	FY'95	FY'96	FY'97	FY'98(P)	FY'99(E)
	570	747	1,032	1,429	1,693	1,378	1,683
가	4.4	30.9	38.2	38.4	18.5	-18.6	22.1

< -18> 技術保險 收入保險料 推移



) 賠償責任保險

○ FY'99 收入保險料

, 가

賠償責任保險

權

利意識

賠償責任保險

가

增加勢

16.8% 가 2,603

展望

-

가

가

가

任員賠償責任保險, 環境賠償保險, 生産物賠償, 醫

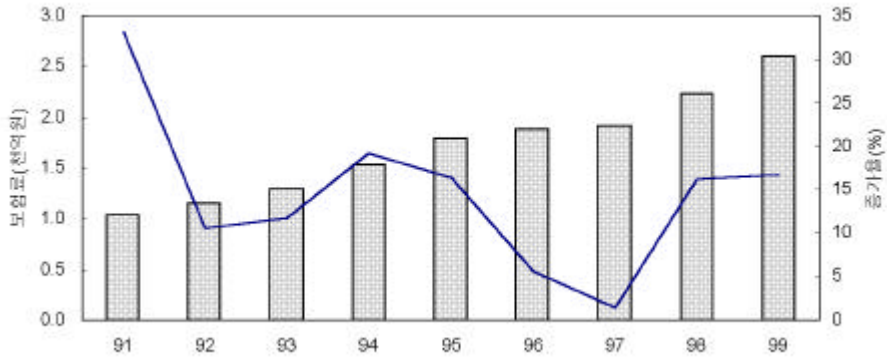
師·會計士·設計士專門職賠償責任保險

< -27> 賠償責任保險 收入保險料 推移

(: , %)

	FY'93	FY'94	FY'95	FY'96	FY'97	FY'98(P)	FY'99(E)
	1,290	1,539	1,791	1,891	1,917	2,228	2,603
가	11.6	19.3	16.4	5.6	1.4	16.2	16.8

< -19> 賠償責任保險 收入保險料 推移



) 傷害保險

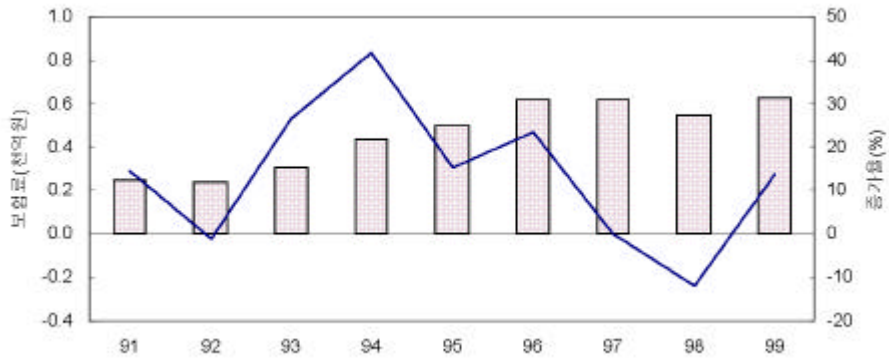
○ FY'99 收入保險料 8.3% 가 594 ,
 FY'98 11.6% 548 .

< -28> 傷害保險 收入保險料 推移

(: , %)

	FY'93	FY'94	FY'95	FY'96	FY'97	FY'98(P)	FY'99(E)
	307	435	502	620	620	548	594
가	26.7	41.9	15.4	23.5	0.0	-11.6	8.3

< -20> 傷害保險 收入保険料 推移



○ 가

, '98 가 '97 8 가 가
가 가
가 가

) 綜合保險

○ FY'99 收入保険料

14.1% 가 5,054 展望 .

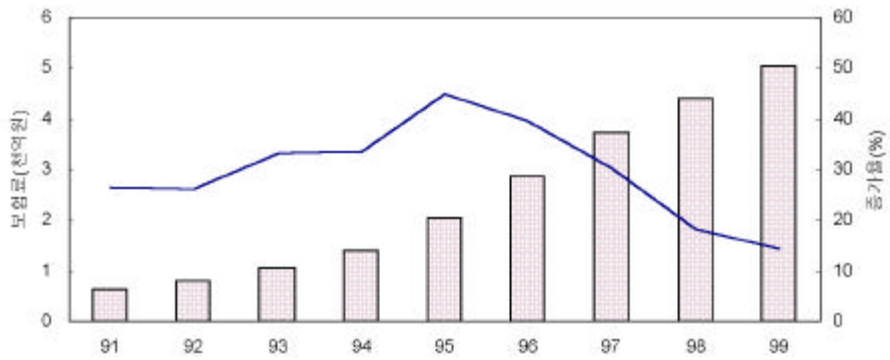
- FY'98 4,420 18.2% 가 .

< -29> 綜合保險 收入保險料 推移

(: , %)

	FY'93	FY'94	FY'95	FY'96	FY'97	FY'98(P)	FY'99(E)
	1,062	1,418	2,058	2,871	3,739	4,420	5,054
가	33.2	33.5	45.1	39.5	30.2	18.2	14.3

< -21> 綜合保險 收入保險料 推移



○

,
 .
 .
 -
 .
 .
 (石油化學 綿紡織
 物件) 財産綜合保險

6) 長期損害保險

○ FY'99 收入保險料 가
가
1.0% 7 3,240 .

- 가
(7 5) ,
가

- '94 6 ,

○ 3 , 所得喪失保險 長期保險 販
賣擴大

< -30> 長期損害保險 收入保險料 推移 (: ,%)

	FY'93	FY'94	FY'95	FY'96	FY'97	FY'98(P)	FY'99(E)
¹⁾	19,908	23,573	37,755	52,474	72,064	73,987	73,240
가	15.1	18.4	60.2	39.0	37.3	2.7	-1.0

註: 1) FY'94 個人年金 .

< -22> 長期損害保險 收入保險料 推移

